

# 広島県 三原市 深小学校区（通学路対策箇所図）



出典: 国土地理院HP  
(<https://www.gsi.go.jp/tizu-kutyu.html>)

※通し番号	628
点検実施年度	R7
※番号	8
学校名	深小学校
対策検討メンバー	広島県東部建設事務所三原支所・三原警察署・教育委員会・土木管理課・生活環境課・深小学校
路線名	尾道三原線
箇所名・住所	深町1378-1付近
通学路の状況・危険の内容	横断歩道に信号機がついていない。交通量が多く、スピードを出している車両があるため、横断時に危険である。
対策内容	R3年度に減速の文字入れを実施済みであり、追加対策は次の理由により困難のため、経過観察とする。 信号機設置は困難(三原警察署) 横断歩道付近には、標識やダイヤモンド、「減速」文字が設置済みのため、経過観察とする(広島県)
※事業主体	警察 広島県
対策年度	R7

# 広島県 三原市 深小学校区（通学路対策箇所図）



※通し番号	629
点検実施年度	R7
※番号	9
学校名	深小学校
対策検討メンバー	広島県東部建設事務所三原支所・三原警察署・教育委員会・土木管理課・生活環境課・深小学校
路線名	尾道三原線
箇所名・住所	深町1378付近
通学路の状況・危険の内容	川岸にガードレールがない。児童が川に誤って転落する可能性がある。
対策内容	児童が川に転落しないよう、チェーン等を設置する。
※事業主体	広島県
対策年度	R7

# 広島県 三原市 深小学校区（通学路対策箇所図）

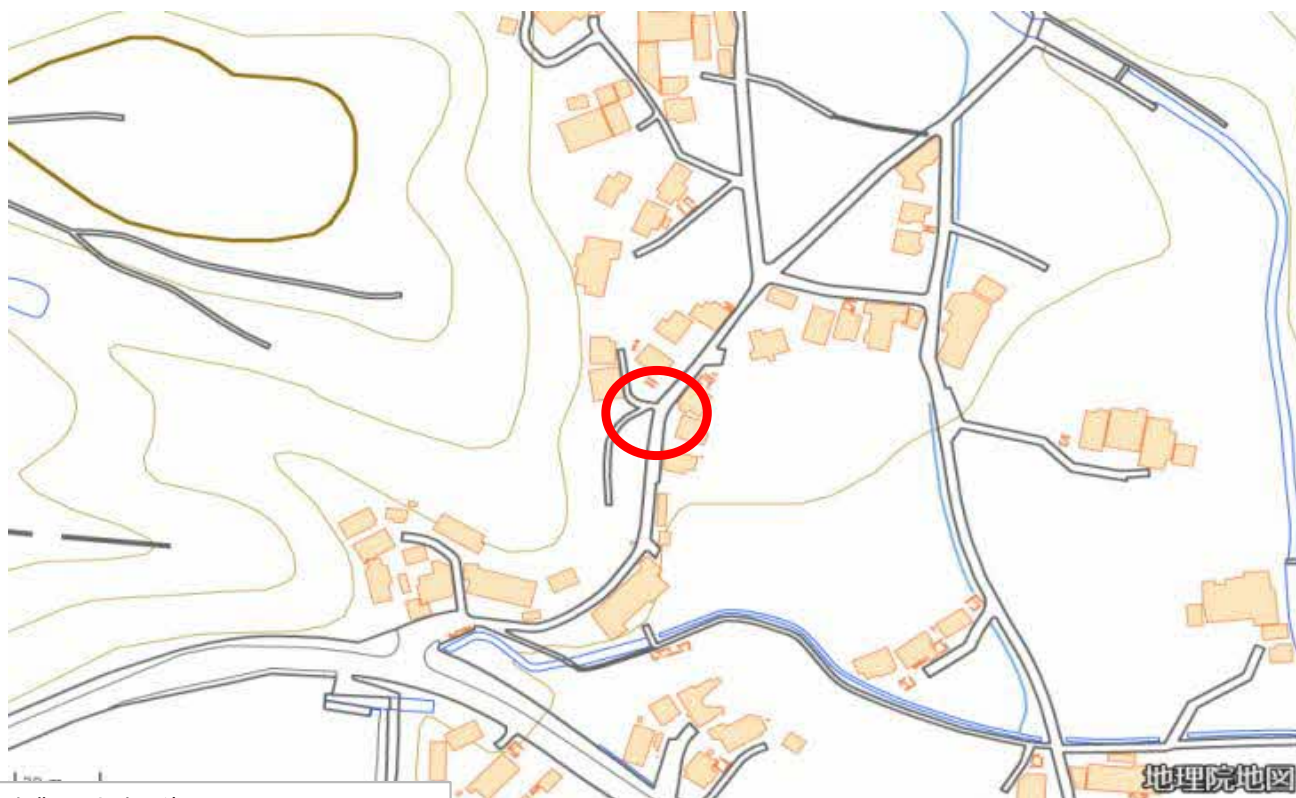


出典：国土地理院HP  
(<https://www.gsi.go.jp/tizu-kutyu.html>)

※通し番号	630
点検実施年度	R7
※番号	10
学校名	深小学校
対策検討メンバー	広島県東部建設事務所三原支所・三原警察署・教育委員会・土木管理課・生活環境課・深小学校
路線名	深町4号線
箇所名・住所	深町447付近
通学路の状況・危険の内容	川を横切る道の欄干が低いため、児童が転落する恐れがある。
対策内容	高さのある転落防止柵への付け替えを検討する。
※事業主体	三原市
対策年度	R8



# 広島県 三原市 深小学校区（通学路対策箇所図）



出典: 国土地理院HP  
(<https://www.gsi.go.jp/tizu-kutyu.html>)

※通し番号	631
点検実施年度	R6
※番号	11
学校名	深小学校
対策検討メンバー	広島県東部建設事務所三原支所・三原警察署・教育委員会・土木管理課・生活環境課・深小学校
路線名	深町4号線
箇所名・住所	深町806付近
通学路の状況・危険の内容	草が多く、蛇(まむし)などが出そうな場所である。曲がり角が多いので見通しが悪い。
対策内容	私有地の草であり、通行の支障となっている状況でもないため対応は困難。経過観察とする。
※事業主体	三原市
対策年度	R7

# 広島県 三原市 深小学校区（通学路対策箇所図）



出典：国土地理院HP  
(<https://www.gsi.go.jp/tizu-kutyu.html>)

地理院地図

※通し番号	632
点検実施年度	R7
※番号	12
学校名	深小学校
対策検討メンバー	広島県東部建設事務所三原支所・三原警察署・教育委員会・土木管理課・生活環境課・深小学校
路線名	里道
箇所名・住所	深町847－6付近
通学路の状況・危険の内容	狭い道でガードレールが片方側だけしかないため、児童が誤って田んぼに転落する恐れがある。
対策内容	路肩に蛍光塗料の塗布を検討する。
※事業主体	三原市
対策年度	R7