

しんきゅう
進級 おめでとうございます！！

しんがつき ねんかん こ げんき す
 新学期がスタートしました。この1年間、子どもたちが元気で過ごすことができますように、
 がっこう かてい きょうりょく あ おも
 学校と家庭で協力し合っていきたいと思ひます。

けんこう かん し こ ようす
 健康に関するお知らせや、子どもたちの様子などを“ほけんだより”にのせていきます。

ねんかん ねが
 1年間よろしくお願ひします。

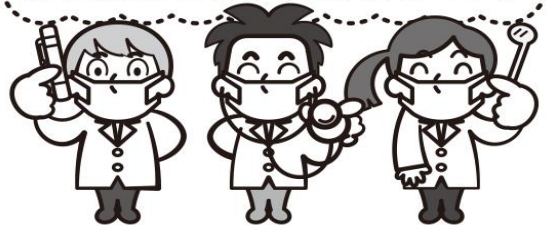


がつ ほけんぎょうじ
4月の保健行事

11日(木) 身体測定・聴力・視力検査	ぜんがくねん 全学年
25日(木) 尿検査	ねんせい 1～6年生
25日(木) 内科・結核・運動器検診	ねんせい 1・5年生
26日(金) 尿検査(予備日)	ねんせい 1～6年生

こんねんど
今年度も

お世話になる学校医の先生です



ないか 内科	・ ・ ・	ないか もだ内科クリニック もだ やすあき せんせい 茂田泰明 先生
がんか 眼科	・ ・ ・	ふじわらがんかびょういん 藤原眼科病院 ふじわらのりお せんせい 藤原紀男 先生
じびか 耳鼻科	・ ・	ながいじびいんこうかいいん 永井耳鼻咽喉科医院 ながい たけし せんせい 永井 武 先生
しか 歯科	・ ・ ・	なかやまし かいいん 中山歯科医院 なかやま はじめ せんせい 中山 一 先生

がつ にち しんたいそくてい しりょくけんさ
4月11日の身体測定・視力検査
ちやうりょくけんさ
聴力検査について

つき 次のことに注意して、静かに受けましょう。

- ① 半そで・ハーフパンツの体操服上下で計測を行います。体操服を忘れないように持ってきましょう。
- ② 静かに順番を待って、指示があつてから部屋に入りましょう。
- ③ メガネを使っている人は、矯正視力を測ります。忘れずに持ってきましょう。
- ④ 記録表を一人一人持って移動します。計測終了後は、学級で記録表を出席番号順に集めて保健室に持ってきてください。

保護者の皆様へ

つぎ はいふ ねんせい ねんせい ひつようじこう きにゅう ていしゆつぎげん
 次のものを配付しています。(1年生は①～③、2～6年生は①～②) 必要事項を記入していただき、提出期限
 までに、お渡しした封筒に入れて提出してください。(封筒は6年間使用します。)

ていしゆつぎげん がつ にち きん
提出期限：4月12日(金)

- ① 保健調査票・・・該当学年のところへ記入して押印をしてください。(平熱の記入も願ひします)
- ② 結核に関する問診票・運動器検診保健調査票・・・内科検診の時に、学校医に提示し、これを参考に
して検診を受けます。
- ③ 日本スポーツ振興センターの加入・・・全員が加入します。この制度は、学校管理下においてけがなど
がおこつた場合に、給付が受けられるものです。掛金は、一人460円、諸費で引き落とします。1年生の
み加入同意書の提出を願ひします。





ほけんだより

平成31年4月9日
三原市立久井小学校 保健室

にゅうがく
ご入学 おめでとうございます！！

今年度もかわいい新1年生31名を迎え、新学期がスタートしました。この1年間、子どもたちが元気で過ごすことができますように、学校と家庭で協力し合っていきたいと思っております。

健康に関するお知らせや、子どもたちの様子などを“ほけんだより”にのせていきます。

1年間よろしく願います。



4月の保健行事

11日(木)	身体測定・聴力・視力検査	全学年
25日(木)	尿検査	1～6年生
25日(木)	内科・結核・運動器検診	1・5年生
26日(金)	尿検査(予備日)	1～6年生

4月11日の身体測定・視力検査

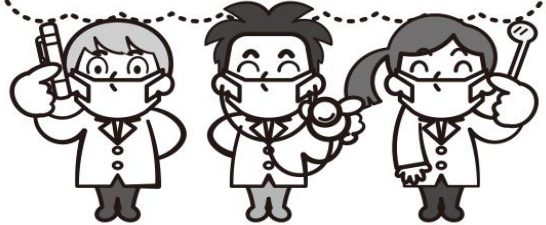
聴力検査について

次のことに注意して、静かに受けましょう。

- ⑤ 半そで・ハーフパンツの体操服上下で計測を行います。体操服を忘れないように持ってきましょう。
- ⑥ 静かに順番を待って、指示があつてから部屋に入ります。
- ⑦ メガネを使っている人は、矯正視力を測ります。忘れずに持ってきましょう。
- ⑧ 記録表を一人一人持って移動します。計測終了後は、学級で記録表を出席番号順に集めて保健室に持ってきてください。

今年度の

お世話になる学校医の先生です



内科	もだ内科クリニック 茂田泰明 先生
眼科	ふじわらがんかびょういん 藤原眼科病院 藤原紀男 先生
耳鼻科	ながいじびいんこうかいいん 永井耳鼻咽喉科医院 永井武 先生
歯科	なかやまし かいいん 中山歯科医院 中山一 先生

保護者の皆様へ

次のものを配付しています。(1年生は①～③、2～6年生は①～②)必要事項を記入していただき、提出期限までに、お渡しした封筒に入れて提出してください。(封筒は6年間使用します。)

提出期限：4月12日(金)

- ① 保健調査票・・・該当学年のところへ記入して押印をしてください。(平熱の記入もお願いします)
- ② 結核に関する問診票・運動器検診保健調査票・・・内科検診の時に、学校医に提示し、これを参考に検診を受けます。
- ③ 日本スポーツ振興センターの加入・・・全員が加入します。この制度は、学校管理下においてけがなどが起こった場合に、給付が受けられるものです。掛金は、一人460円、諸費で引き落とします。1年生のみ加入同意書の提出を願います。

