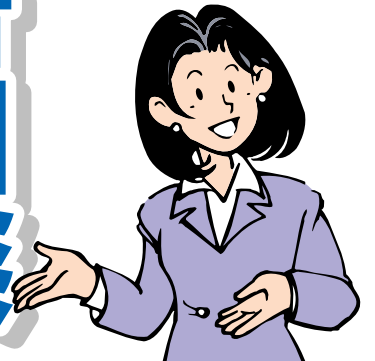


2月16日(火)～3月15日(月)

あなたのまちで

市県民税の申告相談



ときとところ 表のとおり

※できるだけ対象地域の指定日に申告してください。

※指定日に都合が悪い人は、2月22日(月)からのサン・シープラザ会場(土・日曜日を除く)を利用してください。

※申告時に、港町パーキング、JR三原駅新幹線口駐車場(三原駅西側高架下)を利用の人には、30分無料券を渡しますが、できるだけ公共交通機関、またはペアシティ三原西館5階駐車場(30分無料)を利用してください。

お願い

農業所得、不動産所得、営業所得、医療費控除を申告する人は、申告前に収支の合計や支払った医療費の合計を計算しておいてください。

ワンポイント!

市県民税の主な改正点

上場株式等の配当所得について
申告分離課税の選択が可能に

○上場株式等の配当所得は、総合課税の対象ですが、平成21年1月1日～平成23年12月31日の間に受けた配当所得については、10%(市県民税3%・所得税7%)の税率による申告分離課税の選択ができるようになります。

※申告分離課税を選択した場合は、配当控除の適用はありません。

○上場株式等に係る配当所得の申告分離課税を選択した場合に、上場株式等の譲渡損失(過去3年以内に生じた損失を含む)との間で損益通算が可能となりました。

平成22年度から市県民税の
住宅ローン控除の申告は
不要となります

対象 平成11年から平成18年までに入居し、平成21年度まで市へ住宅ローン控除の申告書を提出していた人、または平成21年中に入居した人

※平成19年から平成20年までに入居した人は、市県民税の住宅ローン控除の対象とはなりません。

※所得税の確定申告で、退職所得・山林所得がある人は、市県民税の住宅ローン控除の申告をすることで、控除額が有利になる場合がありますので相談してください。

問い合わせ先

市民税課 ☎0848676031 FAX0848676132

とき		三原会場 対象地域		ところ	
2月	10時～15時	16日 火	幸崎町	幸崎コミュニティセンター	
		17日 水	沼田東町(七宝・本市・納所・片島・末広)	三原農協三原西支店	
		18日 木	沼田東町(釜山・末光・両名)、小泉町		
		19日 金	沼田西町、長谷、沼田、小坂町、高坂町		
		22日 月	鷺浦町、八幡町		
	23日 火	木原、深町			
	9時～16時	24日 水	糸崎、糸崎南	サン・シープラザ (ペアシティ三原西館3階)	
		25日 木	宮沖		
		26日 金	皆実、青葉台		
		3月	9時～16時		1日 月
2日 火					中之町一丁目～四丁目
3日 水					中之町五丁目～九丁目、中之町南
4日 木	旭町、本町、西町、駒ヶ原町				
5日 金	西野、西宮				
8日 月	古浜、東町、館町				
9日 火	宮浦、頼兼、新倉				
10日 水	円一町、和田、貝野町				
11日 木	須波、須波西、須波ハイツ、登町、沖浦町				
12日 金	城町、港町				
15日 月	三原市全域				

本郷会場			と き	対 象 地 域	と ころ
2月	9時30分～16時	16日	火	暮沼上、暮沼下、松原東、松原西	南方コミュニティセンター
		17日	水	三田上、三田下、広井、福礼、杉白、見川、安宗	
		18日	木	常円寺、楽音寺、小舟木上、小舟木下、才崎	
		19日	金	尾原上、尾原中、尾原下、日名内上、日名内下	
		22日	月	上谷、本谷、畑、正広ヶ丘	北方コミュニティセンター
		23日	火	後谷、錦泉、中筋、今井谷、門出谷、入野地、日山地	
		24日	水	花園、免開、郷原、下畑駒原、亀津、川西上、川西下、金壳	船木コミュニティセンター
		25日	木	上中筋上、上中筋下、下中筋上、下中筋下、兼広、中之谷、雇用促進住宅	
		26日	金	堂谷、鷺谷、養老、清兼、清井、佐用	
		1日	月	片側西、片側東、菅、平坂西、平坂東、姥ヶ原、芋堀	
2日	火	原市、茅ノ市、宮地川、下組、上組、なしわ促進住宅、梅菅園			
3日	水	1丁目～6丁目、三次通、駅前、大正通			
4日	木	ふもと、宮迫、片山、上片山、下片山、塔ノ岡、城山			
5日	金	中岡、南中岡、西下岡、東下岡、河崎、河崎住宅、西河崎、東河崎			
8日	月	江良、余井、木々津、三百、粒良、砂原、後粒良			
9日	火	一丁目、東本通第1～第8、木々津沖			
10日	水				
11日	木	本郷町全域			
12日	金				
15日	月				
久井会場					
と き			対 象 地 域	と ころ	
2月	9時～16時	16日	火	筋原、吉田	久井就業構造改善センター2階
		17日	水	江木	
		18日	木	下津	
		19日	金	泉	
		22日	月	和草	
		23日	火	羽倉(32組～42組)	
		24日	水	羽倉(43組～)	
		25日	木	坂井原(1組～9組)	
		26日	金	坂井原(10組～)	
		3月	9時～16時	1日	
2日	火			小林、土取	
3日	水				
4日	木				
5日	金				
8日	月				
9日	火			久井町全域	
10日	水				
11日	木				
12日	金				
15日	月				
大和会場					
と き			対 象 地 域	と ころ	
2月	9時～16時	16日	火	下福田、行広	大草公民館
		17日	水	下中、細	
		18日	木	河頭、広石	
		19日	金	上中、安国寺、多田	
		22日	月	平坂、姥ヶ原	大和勤労福祉センター
		23日	火	横郷、東側、王子原、箱川	
		24日	水	仲沖、和木原、郷ノ原、和木団地	榎梨公民館
		25日	木	椋梨上区	
		26日	金	椋梨3区、黒谷	
		1日	月	椋梨4区、草井2区	
2日	火	大具、草井1区			
3日	水	大原、上市、中市			
4日	木	沖市、下市、前原、後側			
5日	金	深見、末貞、安田、三育			
8日	月	萩原3区～5区			
9日	火	福田、萩原1区、篠上			
10日	水	蔵宗、萩原2区、篠下			
11日	木	前兼、信影、津久			
12日	金	秋郷、光永、後谷			
15日	月	大和町全域			

税の無料相談会

と き 2月20日(土)10時～16時
 ところ フジグラン三原(円一町一丁目)
 内 容 確定申告・所得税・相続税・贈与税の相談、給
 与所得者と年金所得者の確定申告書類の作成指導
 問い合わせ先
 中国税理士会三原支部 末盛さん(☎0848⑦8878)

所得税の確定申告会場の開設

と き 2月16日(火)～3月15日(月)(土・日曜日は除く)
 9時～16時(受け付け)
 ところ 三原税務署(宮沖二丁目)
 ※還付申告の場合、2月15日(月)以前でも申告書を提出することができます。
 ※確定申告の期間中、e-Taxは、24時間利用できます。
 問い合わせ先 三原税務署(☎0848⑧3131)

