

工 事 番 号		部 長	課 長	課長補佐	係 長	検 算 者	設 計 者	
設計年度	平成 31 年度		並木通り歩道修繕工事 仕様書 街路事業 三原市円一町一丁目外					
施工月日	令和 年 月 日							
施工方法	請 負							
工事期間								
工 事 概 要				起 工 理 由				
インターロッキング舗装工 構造物取り壊し工			10箇所 一式					

特記仕様書

第1章 総則

第1節 適用

- 1 本特記仕様書は、三原市円一町一丁目外 並木通り歩道修繕工事に適用する。
- 2 本特記仕様書に記載のない事項については、次によるものとする。
 - ・土木工事共通仕様書（令和元年8月）広島県
 - ※ 土木工事共通仕様書は「広島県の調達情報」に掲載している。
<https://chotatsu.pref.hiroshima.lg.jp/>
 - ・その他関連規格類

第2章 施工条件

第1節 目的

- 1 本工事では、根上がりが発生している舗装（インターロッキング）を修繕することを目的とし、歩行者の通行に支障をきたしている箇所（別紙）において、根切り、殺菌等の処理を施した後、舗装（インターロッキング）を復旧し、歩行者の安全を確保することを目的とする。

第2節 安全対策

- 1 交通安全施設
内容 工事範囲周辺に施設利用者用通路を確保すること。

第3節 用地

- 1 現場の復旧
原形復旧とする。

第4節 その他

- 1 工所用機資材の仮置き
場所 受注者が責任をもって確保すること。
- 2 工事現場発生品
品名 次のとおり再利用すること。
インターロッキング舗装材

第3章 その他

本特記仕様書及び設計図書に明示していない事項または、その内容に疑義が生じた場合は、監督員の指示を受けること。

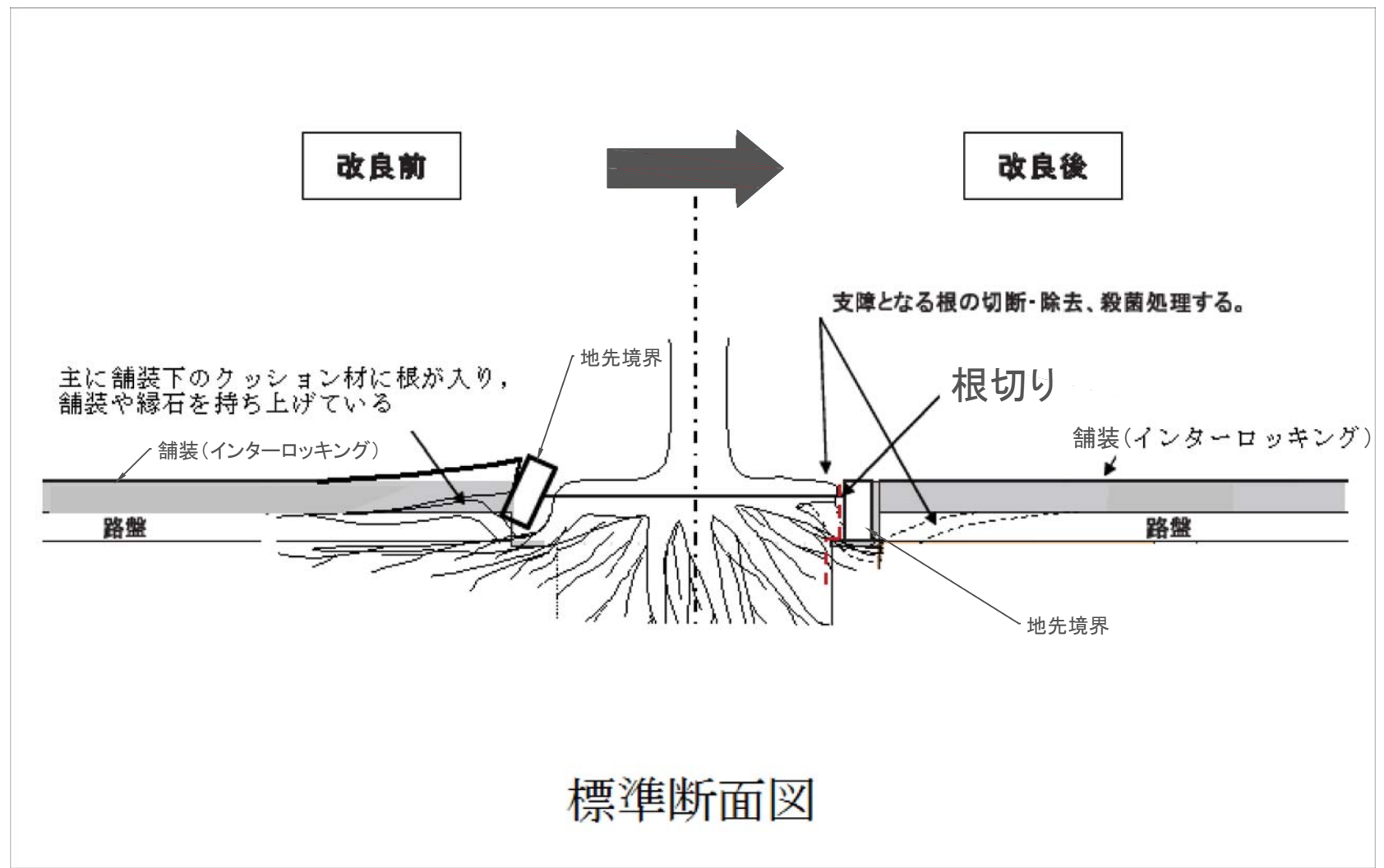
工事数量総括表

費目・工種明細など	規格1・規格2	単位		数量	備考
本工事費					
道路維持		式		1	レベル1
道路土工		式		1	レベル2
Co殻処分工		式		1	レベル3
舗装工		式		1	レベル2
インターロッキング舗装工		式		1	レベル3
インターロッキング舗装工	再利用設置 10箇所	式		1	レベル4
構造物撤去工		式		1	レベル2
ブロック舗装撤去工		式		1	レベル3
地先境界ブロック撤去復旧工	10箇所	式		1	レベル4
仮設工		式		1	レベル2
交通管理工		式		1	レベル3
交通誘導警備員		人		15	レベル4
直接工事費					
共通仮設費率分					
共通仮設費計					
純工事費					
現場管理費					

工事数量総括表

費目・工種明細など	規格1・規格2	単位		数量	備考
工事原価					
一般管理费率分					
一般管理費計					
工事価格					
消費税相当額					
工事費計					

図面番号	1/1	縮尺	
事業年度	平成31年度		
工種			
種別	平面図	番号	1/1
名称	並木通り歩道修繕工事		
工事箇所	三原市円一町一丁目外		
三原市			



参 考 資 料

総括情報表

変更回数 適用単価地区 単価適用日 諸経費体系	0 59 三原市 0-01. 12. 01(0) 1 公共(一般)	≪凡例≫ Co …コンクリート As …アスファルト DT …ダンプトラック BH …バックホウ CC …クローラクレーン TC …トラッククレーン RTC…ラフテレーンクレーン
	当世代	前世代
工種 施工地域・工事場所区分 復興補正区分 週休補正区分 現場事務所等の貸与区分 冬期補正係数 緊急工事区分 前払金支出割合区分 契約保証区分	04 道路改良工事 00 補正なし 00 補正なし 00 補正なし 00 補正なし 00 補正なし 00 通常工事 0% 00 補正無し 03 補正しない	
建設技能労働者や交通誘導員等の現場労働者にかかる経費として、労務費のほか各種経費（法定福利費の事業者負担額、労務管理費、安全訓練等に要する費用等）が必要であり、本積算ではこれらを現場管理費等の一部として率計上している。		

本工事費 内訳表

費目・工種・施工名称など	数量	単位	単価	金額	備考
本工事費					X1000
道路維持					Y1G01 レベル1
	1	式			
道路土工					Y1G0102 レベル2
	1	式			
Co殻処分工					Y1G010210 レベル3
	1	式			
Co殻運搬 無筋					Y1G01021002 レベル4
	0.9	m3			
殻運搬 Co(無筋・鉄筋)構造物とりこわし 人力積込 DID区間有り 運搬距離4.5km以下(3.5km超)					SPK19040148 0
	0.9	m3			単第0-0001 表
舗装工					Y1G0204 レベル2
	1	式			
インターロッキング舗装工					Y1G020407 レベル3
	1	式			
インターロッキング舗装工 再利用設置					Y1G02040701 レベル4
	1	式			

本工事費 内訳表

費目・工種・施工名称など	数量	単位	単価	金額	備考
インターロッキング舗装 10箇所 撤去・再設置	1	式			V0002 0 単第0-0002 表
構造物撤去工	1	式			Y1G0227 レベル2
ブロック舗装撤去工	1	式			Y1G022711 レベル3
地先境界ブロック撤去工	1	式			Y1G02271101 レベル4
地先境界ブロック撤去 10箇所	1	式			V0001 0 単第0-0003 表
仮設工	1	式			Y1G0229 レベル2
交通管理工	1	式			Y1G022921 レベル3
交通誘導警備員	15	人			Y1G02292101 レベル4
交通誘導警備員B	15	人			R0369 0

本工事費 内訳表

費目・工種・施工名称など	数量	単位	単価	金額	備考
【直接工事費に含まれる処分費等】 「処分費等」の取扱いによる					#0041
Co殻処分費					W0001
	2	t			
直接工事費 #0020計=支給品等(材料), 無償貸付					
共通仮設費率分					Z0019
計算情報…… 対象額…… 率……					
共通仮設費計					
純工事費					
現場管理費 計算情報…… 対象額…… 率……		率補正率……			
工事原価					

本工事費 内訳表

費目・工種・施工名称など	数量	単位	単価	金額	備考
一般管理费率分 計算情報…… 対象額…… 率……					前払補正率…
一般管理費計					
工事価格					
消費税相当額 計算情報…… 対象額…… 率……					
工事費計					

施工単価表

頁0-0006

殻運搬

SPK19040148

単第0-0001 表

Co(無筋・鉄筋)構造物とりこわし 人力積込
機械構成比: 20.84% 労務構成比:

DID区間有り 運搬距離4.5km以下(3.5km超)
70.18% 材料構成比: 8.98%

市場単価構成比: 0.00%

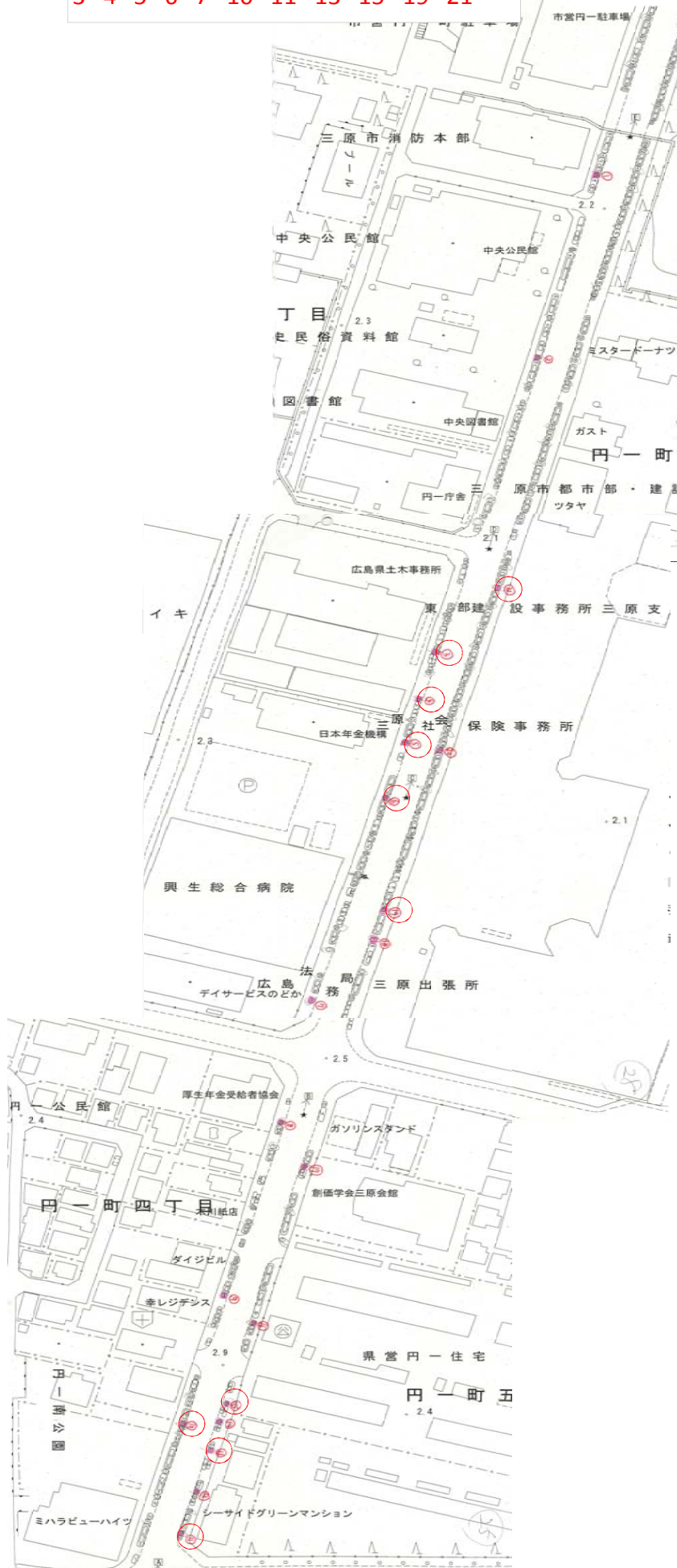
標準単価: 1 m3 当り
3,851.50000

代表機労材規格(積算地区)	構成比	単価(積算地区)	代表機労材規格(東京地区)	単価(東京地区)	備考
ダンプトラック[オンロード・ディーゼル] 2t積級 (タイヤ損耗費及び補修費(良好)を含む)	20.84%		ダンプトラック[オンロード・ディーゼル] 2t積級 (タイヤ損耗費及び補修費(良好)を含む)		MTPC00016T1 MTPT00016T1
運転手(一般)	70.18%		運転手(一般)		RTPC00007 RTPT00007
軽油 パトロール給油, 2~4KL積載車給油	8.98%		軽油1.2号パトロール給油		TTPC00013 TTPT00013
積算単価			積算単価		EP001
A=1 C=2 E=1	Co(無筋・鉄筋)構造物とりこわし DID区間有り 全ての費用		B=2 D=20	人力積込 運搬距離4.5km以下(3.5km超)	

施工箇所番号

3 4 5 6 7 10 11 13 15 19 21

施工箇所図



位置図



並木通り歩道修繕工事