

工 事 番 号							
設計年度	平成31年度	舗装修繕工事(市道沼田東町北部37号線) 三原市 沼田東町納所					
施工月日	令和 年 月 日						
施工方法	請 負						
工事期間							
工 事 概 要				起 工 理 由			
施工内容 施工延長 L=150m オーバーレイ工 A=500m ² 区画線工 L=300m 路肩コンクリート工 L=288m							

仕 様 書

特記仕様書

第1章 総則

第1節 適用

- 1 本特記仕様書は、三原市沼田東町納所 舗装修繕工事（市道沼田東町北部37号線）に適用する。
- 2 本特記仕様書に記載のない事項については、次によるものとする。
 - ・ **土木工事共通仕様書（令和元年8月）広島県**
 - ※ 土木工事共通仕様書は「広島県の調達情報」に掲載している。
<https://chotatsu.pref.hiroshima.lg.jp/>
 - ・ その他関連規格類

第2章 施工条件

第1節 用地

- 1 現場の復旧
原形復旧とする。

第2節 安全対策

- 1 交通誘導員
作業期間中、交通誘導員を舗装工、コンクリート工において、4（人／日）、区画線工、土工において、3（人／日）を見込んでいる。

第3節 建設副産物

- 1 産業廃棄物の場外保管

当該工事により発生する産業廃棄物を事業場の外（建設工事現場以外の場所）において300m²以上の面積で保管する場合には、保管場所を所管する都道府県知事又は政令市長に事前の届出を行うこと。また、届出事項を変更する場合は事前に変更届を、保管をやめたときは30日以内に廃止届を提出すること。ただし、産業廃棄物処理業等の許可施設における保管は届出対象外とする。

第4節 その他

- 1 工所用機資材の仮置き
場所 受注者が責任をもって確保すること。
- 2 舗装計画
受注者は施工に先立ち、現地の縦横断測量を20m間隔で実施した後、計画図面の作成を行い発注者と協議を行うこと。

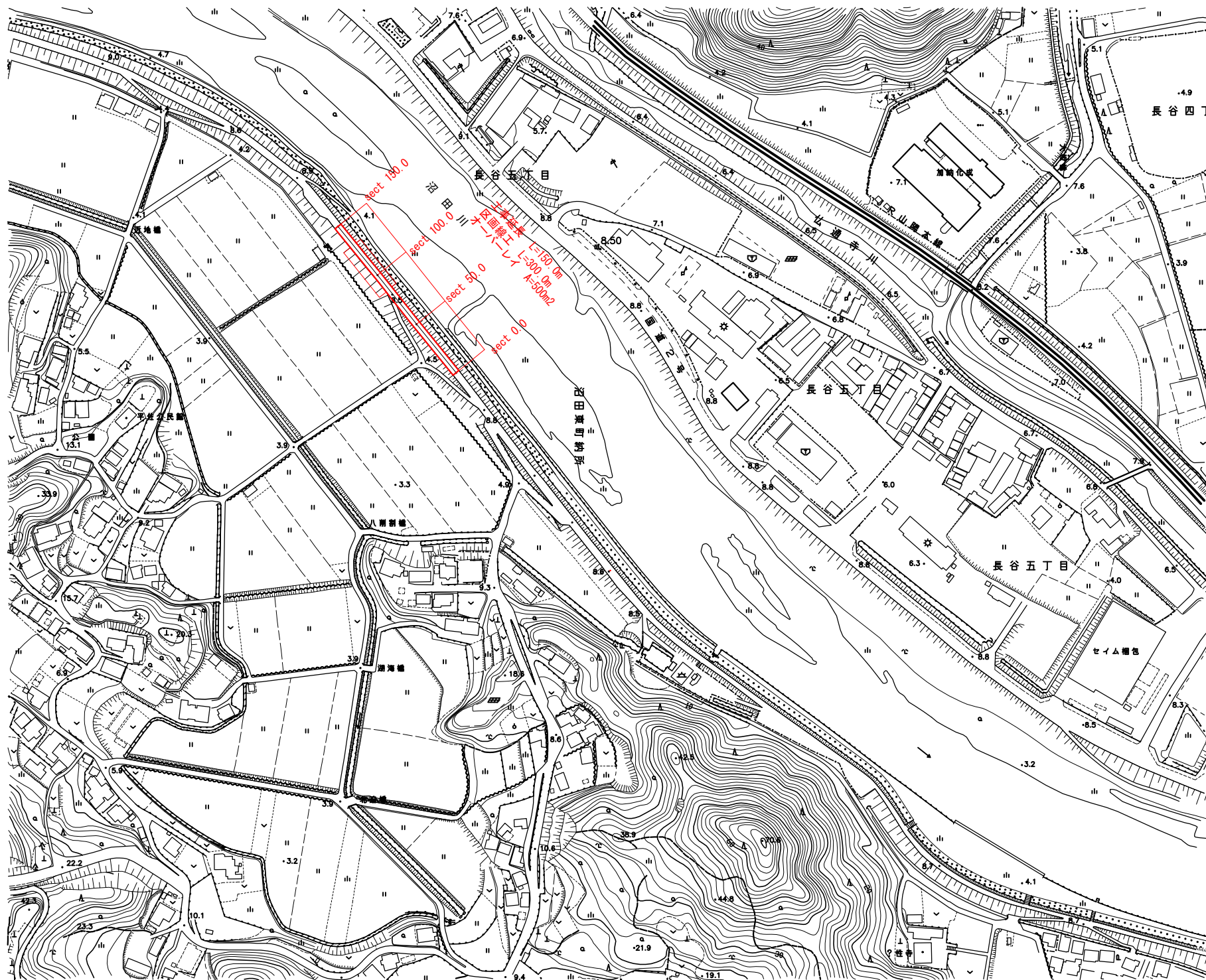
第3章 その他

本特記仕様書及び設計図書に明示していない事項または、その内容に疑義が生じた場合は、監督員の指示を受けること。

図面番号	1/1	縮尺	図示
工種	舗装補修工事		
種別	平面図	番号	/
路線名	市道沼田東町北部37号線		
工事箇所	三原市沼田東町納所		
三原市			

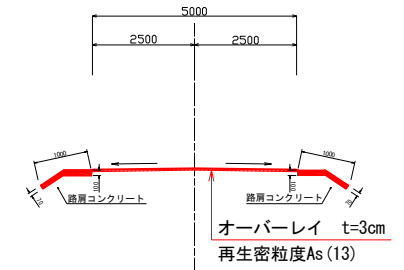
平面図

S=1 : 2000

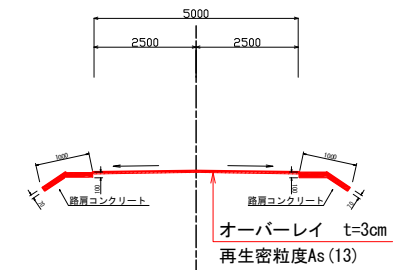


横断図

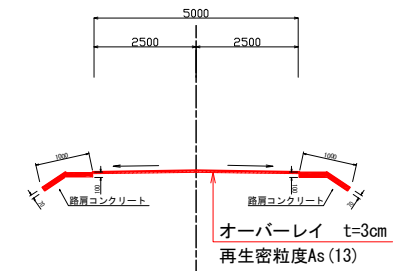
sect 0.0



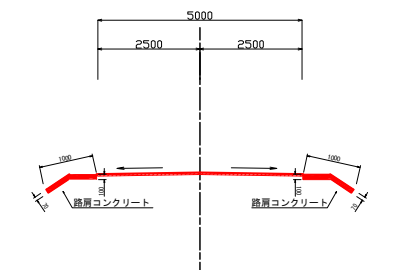
sect 50.0



sect 100.0



sect 150.0



参 考 资 料

— 舗装修繕工事(市道沼田東町北部37号線) —

計 第 1 表

舗装工

計 算 書

測 点	距離	オーバーレイ			レベリング			断面	平均	平積
		断面	平均	平積	断面	平均	平積			
sect0.0		5.00			2.50					
sect50.0	50.0	5.00	5.00	250.0	2.50	2.50	125.0			
sect100.0	50.0	5.00	5.00	250.0	2.50	2.50	125.0			
sect150.0	50.0	5.00		0.0	2.50	2.50	125.0			
合計	150			500			375			

計 第 2 表

土 工

計 算 書

測 点	距離	路肩コンクリート			掘削			伐採		
		断面	平均	体積	断面	平均	体積	幅	平均	平積
右側										
sect0.0		0.09			0.10					
sect50.0	50.0	0.09	0.09	4.5	0.10	0.10	5.0			
sect100.0	50.0	0.09	0.09	4.5	0.10	0.10	5.0	5.0		
sect150.0	50.0	0.09	0.09	4.5	0.10	0.10	5.0	5.0	5.00	250.0
左側										
sect0.0		0.09			0.10					
sect50.0	50.0	0.09	0.09	4.5	0.10	0.10	5.0			
sect70.0	20.0	0.09	0.09	1.8	0.10	0.10	2.0			
sect82.0		0.09			0.10					
sect100.0	18.0	0.09	0.09	1.6	0.10	0.10	1.8	5.0		
sect150.0	50.0	0.09	0.09	4.5	0.10	0.10	5.0	5.0	5.00	250.0
合計	288			26			29			500

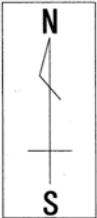
計 第 3 表

区 画 線 工

延 長 調 書

外側線 実線 (幅15cm) 白								
測 点	距 離	摘 要	測 点	距 離	摘 要	測 点	距 離	摘 要
		右側						
sect0.0								
sect150.0	150.0							
		左側						
sect0.0								
sect150.0	150.0							
計	300	m	計	-	m	計	-	m

位置図



総括情報表

変更回数 適用単価地区 単価適用日 諸経費体系	0 59 三原市 0-01. 11. 01(0) 1 公共(一般)	≪凡例≫ Co …コンクリート As …アスファルト DT …ダンプトラック BH …バックホウ CC …クローラクレーン TC …トラッククレーン RTC…ラフテレーンクレーン
	当世代	前世代
工種 施工地域・工事場所区分 週休補正区分 現場事務所等の貸与区分 冬期補正係数 緊急工事区分 前払金支出割合区分 契約保証区分 消費税率(%)	04 道路改良工事 04 一般交通影響有り(2) 00 補正なし 00 補正なし 00 補正なし 00 通常工事 0% 00 補正無し 03 補正しない 10	
建設技能労働者や交通誘導員等の現場労働者にかかる経費として、労務費のほか各種経費（法定福利費の事業者負担額，労務管理費，安全訓練等に要する費用等）が必要であり，本積算ではこれらを現場管理費等の一部として率計上している。		

本工事費 内訳表

費目・工種・施工名称など	数量	単位	単価	金額	備考
本工事費					X1000
道路修繕					Y1G02 レベル1
	1	式			
道路土工					Y1G0203 レベル2
	1	式			
掘削工					Y1G020301 レベル3
	1	式			
掘削 土砂 上記以外(小規模) 標準					Y1G02030101 レベル4
	30	m3			
掘削 土砂 上記以外(小規模) 標準					SPK19040001 0
	30	m3			単第0-0001 表
土砂等運搬 土砂					Y1G02030102 レベル4
	30	m3			
土砂等運搬 小規模 土砂(岩塊・玉石混り土含む) DID区間無し 距離3.5km以下(2.5km超)					SPK19040002 0
	30	m3			単第0-0002 表
残土処理工					Y1G020309 レベル3
	1	式			

本工事費 内訳表

費目・工種・施工名称など	数量	単位	単価	金額	備考
残土等処分	30	m3			Y1G02030903レベル4
【直接工事費に含まれる処分費等】 「処分費等」の取扱いによる					#0041
投棄料	30	m3			F0000000091 0
保護路肩工	1	式			Y3999 レベル3
路肩コンクリート	288	m			Y4999 レベル4
コンクリート打設工 防草コンクリート Co厚さ70mm 18-8-40BB	288	m2			S1040011 0
舗装工	1	式			単第0-0003 表 Y1G0204 レベル2
オーバーレイ工	1	式			Y1G020404 レベル3
表層(車道・路肩部) 平均幅員1.4m以上	500	m2			Y1G02040405レベル4

本工事費 内訳表

費目・工種・施工名称など	数量	単位	単価	金額	備考
表層(車道・路肩部) 平均幅員3.0m超 1層当り平均仕上厚30mm	500	m2			SPK19040243 0 単第0-0005 表
表層(車道・路肩部) 平均幅員1.4m以上 レベリング	375	m2			Y1G02040405レベル4
表層(車道・路肩部) 平均幅員3.0m超 1層当り平均仕上厚30mm	375	m2			SPK19040243 0 単第0-0006 表
区画線工	1	式			Y1G0209 レベル2
区画線工	1	式			Y1G020901 レベル3
溶解式区画線 実線	300	m			Y1G02090101レベル4
区画線設置(溶解式)	300	m			SDT00001 0 単第0-0007 表
全工種共通仮設	1	式			Y1J01 レベル1
仮設工	1	式			Y1J0101 レベル2

本工事費 内訳表

費目・工種・施工名称など	数量	単位	単価	金額	備考
交通管理工	1	式			Y1J010121 レベル3
交通誘導警備員	16	人			Y1J01012101レベル4
交通誘導警備員B	16	人			R0369 0
直接工事費 #0020計=支給品等(材料),無償貸付					
準備費					Z0005
準備費	1	式			YZZ05 レベル2
準備費	1	式			YZZ05001 レベル3
木根等処分費	1	式			YZZ05001001レベル4
伐木・伐竹(伐木除根) 伐木(中)(10本/100m2以上50本/100m2未満)	500	m2			SPK19040177 0

本工事費 内訳表

費目・工種・施工名称など	数量	単位	単価	金額	備考
集積(人力施工)(伐木除根)					SPK19040181 0
	500	m2			単第0-0009 表
運搬(伐木除根) 人力施工 DID区間無し 距離24.0km以下(19.0km超)					SPK19040183 0
	500	m2			単第0-0010 表
【準備費に含まれる処分費等】 「処分費等」の取扱いによる					#0047
処分費					F0000000092 0
	100	m3			
共通仮設費率分					Z0019
計算情報…… 対象額…… 率……					
※※共通仮設費計※※					
※※純工事費※※					
現場管理費 計算情報…… 対象額…… 率……			率補正率……		

本工事費 内訳表

費目・工種・施工名称など	数量	単位	単価	金額	備考
** 工事原価 **					
一般管理费率分 計算情報…… 対象額…… 率……					前払補正率…
一般管理費計					
** 工事価格 **					
** 消費税相当額 ** 計算情報…… 対象額…… 率……					
** 工事費計 **					

施工単価表

頁0-0008

掘削

SPK19040001

単第0-0001 表

土砂 上記以外(小規模)

標準

1

m3 当り

機械構成比: 31.50%

労務構成比:

57.43%

材料構成比: 11.07%

市場単価構成比: 0.00%

標準単価:

1,072.20000

代表機労材規格(積算地区)	構成比	単価(積算地区)	代表機労材規格(東京地区)	単価(東京地区)	備考
バックホウ(クローラ型) 標準型・排2 山積0.28/平積0.2m3	31.50%		バックホウ(クローラ型) 標準型・排2 山積0.28/平積0.2m3		MTPC00062 MTPT00062
運転手(特殊)	57.43%		運転手(特殊)		RTPC00006 RTPT00006
軽油 パトロール給油, 2~4KL積載車給油	11.07%		軽油1.2号パトロール給油		TTPC00013 TTPT00013
積算単価			積算単価		EP001
A=1 土砂 F=7 標準			B=5 上記以外(小規模)		

施工単価表

頁0-0009

土砂等運搬 SPK19040002 単第0-0002 表
 小規模 土砂(岩塊・玉石混り土含む) DID区間無し 距離3.5km以下(2.5km超) 1 m3 当り
 機械構成比: 27.16% 労務構成比: 60.81% 材料構成比: 12.03% 市場単価構成比: 0.00% 標準単価: 1,243.30000

代表機労材規格(積算地区)	構成比	単価(積算地区)	代表機労材規格(東京地区)	単価(東京地区)	備考
ダンプトラック[オンロード・ディーゼル] 4t積級 (タイヤ損耗費及び補修費(良好)を含む)	27.16%		ダンプトラック[オンロード・ディーゼル] 4t積級 (タイヤ損耗費及び補修費(良好)を含む)		MTPC00017T1 MTPT00017T1
運転手(一般)	60.81%		運転手(一般)		RTPC00007 RTPT00007
軽油 パトロール給油, 2~4KL積載車給油	12.03%		軽油1.2号パトロール給油		TTPC00013 TTPT00013
積算単価			積算単価		EP001
A=2 小規模 C=1 土砂(岩塊・玉石混り土含む) F=17 距離3.5km以下(2.5km超)			B=5 バックハウ山積0.28m3(平積0.2m3) D=1 DID区間無し		

施工単価表

頁0-0010

コンクリート打設工

S1040011

単第0-0003 表

防草コンクリート Co厚さ70mm

18-8-40BB

100

m2 当り

名称・規格など	数量	単位	単価	金額	備考
土木一般世話役	0.600	人			
特殊作業員	1.100	人			
普通作業員	1.900	人			
レディーミクストコンクリート指定品 呼び強度18,スランプ8,粗骨材40 W/C(60%),種別(高炉)	8.470	m3			
機-28_バックホウ運転(賃料) クレーン付1.7t吊 山積0.28m3 排対1・2・3次	0.890	日			単第0-0004 表
諸雑費	4.0	%			#09
*** 合計 ***	100	m2			
*** 単位当たり ***	1	m2			
A=2 施工幅 1.0m超2.0m以下 C=1 - F=70 コンクリート厚さ(mm)			B=2 施工高さ -1.0m以上1.0m以下 D=1 18-8-40BB G=1 -		

施工単価表

機-28_バックホウ運転(賃料)
クレーン付1.7t吊 山積0.28m3 排対1・2・3次

S9035

単第0-0004 表

1 日 当り

名称・規格など	数量	単位	単価	金額	備考
運転手(特殊)	1.00	人			
軽油 パトロール給油, 2~4KL積載車給油	39.50	L			
<賃>バックホウ(クローラ型クレーン機能付) 山積0.28m3(平積0.2)吊能力1.7t 排出ガス対策型(第1,2,3次基準値)低騒音	1.60	供用日			
諸雑費	1	式			
*** 単位当たり ***	1	日			
A=8 クレーン付1.7t吊 山積0.28m3 排対1・2・3次 C=1 運転労務数量(人/日)			B=39.5 D=1.6	軽油消費量(L/日) 機械賃料数量(供用日/日)	

施工単価表

頁0-0012

表層(車道・路肩部)

SPK19040243

単第0-0005 表

平均幅員3.0m超

1層当り平均仕上厚30mm

1

m2 当り

機械構成比: 1.64%

労務構成比:

9.72%

材料構成比: 88.64%

市場単価構成比: 0.00%

標準単価:

1,485.50000

代表機労材規格(積算地区)	構成比	単価(積算地区)	代表機労材規格(東京地区)	単価(東京地区)	備考
<賃>アスファルトフィニッシャ ホイール型 舗装幅2.3~6.0m	1.05%		アスファルトフィニッシャ [ホイール型] 舗装幅2.3~6.0m		KTPC00060 KTPT00060
<賃>ロードローラ(マカダム) 質量10~12t 排出ガス対策型(第1,2次基準値)	0.17%		ロードローラ [マカダム]質量10t~12t		KTPC00047 KTPT00047
<賃>タイヤローラ 質量8~20t 排出ガス対策型(第1,2次基準値)低騒音	0.17%		タイヤローラ 質量8~20t		KTPC00007 KTPT00007
その他(機械)			その他(機械)		EK009
普通作業員	3.54%		普通作業員		RTPC00002 RTPT00002
特殊作業員	2.03%		特殊作業員		RTPC00001 RTPT00001
運転手(特殊)	1.97%		運転手(特殊)		RTPC00006 RTPT00006
土木一般世話役	0.70%		土木一般世話役		RTPC00009 RTPT00009
その他(労務)			その他(労務)		ER009

施工単価表

頁0-0013

表層(車道・路肩部)

SPK19040243

単第0-0005 表

平均幅員3.0m超

1層当り平均仕上厚30mm

1

m2 当り

機械構成比: 1.64%

労務構成比:

9.72%

材料構成比: 88.64%

市場単価構成比: 0.00%

標準単価:

1,485.50000

代表機労材規格(積算地区)	構成比	単価(積算地区)	代表機労材規格(東京地区)	単価(東京地区)	備考
再生加熱アスファルト混合物 再生密粒度(13)	85.53%		密粒度As混合物(20) [標準数量]平均仕上り厚50mm		TTPC00024 TTPT00284
アスファルト乳剤(JISK2208) アスファルト乳剤(浸透用) PK-4タックコート用	2.56%		アスファルト乳剤(JISK2208) アスファルト乳剤(浸透用) PK-4タックコート用		TTPC00027 TTPT00027
軽油 パトロール給油, 2~4KL積載車給油	0.47%		軽油1.2号パトロール給油		TTPC00013 TTPT00013
その他(材料)			その他(材料)		EZ009
積算単価			積算単価		E9999
A=4 平均幅員3.0m超 C=7 再生密粒度アスファルト混合物(13) G=1 - I=1 -(全ての費用)			B=30 1層当り平均仕上り厚 E=1 PK-4 H=1 -		
【アスファルト混合物単価】 1層当り平均仕上り厚(mm)/1000*(アスファルト混合物単価(円)+各種割増合計値) 1層当り平均仕上り厚(mm):30.000(mm)					

施工単価表

頁0-0014

表層(車道・路肩部)

SPK19040243

単第0-0006 表

平均幅員3.0m超

1層当り平均仕上厚30mm

1

m2 当り

機械構成比: 1.64%

労務構成比:

9.72%

材料構成比: 88.64%

市場単価構成比: 0.00%

標準単価:

1,485.50000

代表機労材規格(積算地区)	構成比	単価(積算地区)	代表機労材規格(東京地区)	単価(東京地区)	備考
<賃>アスファルトフィニッシャ ホイール型 舗装幅2.3~6.0m	1.05%		アスファルトフィニッシャ [ホイール型] 舗装幅2.3~6.0m		KTPC00060 KTPT00060
<賃>ロードローラ(マカダム) 質量10~12t 排出ガス対策型(第1,2次基準値)	0.17%		ロードローラ [マカダム]質量10t~12t		KTPC00047 KTPT00047
<賃>タイヤローラ 質量8~20t 排出ガス対策型(第1,2次基準値)低騒音	0.17%		タイヤローラ 質量8~20t		KTPC00007 KTPT00007
その他(機械)			その他(機械)		EK009
普通作業員	3.54%		普通作業員		RTPC00002 RTPT00002
特殊作業員	2.03%		特殊作業員		RTPC00001 RTPT00001
運転手(特殊)	1.97%		運転手(特殊)		RTPC00006 RTPT00006
土木一般世話役	0.70%		土木一般世話役		RTPC00009 RTPT00009
その他(労務)			その他(労務)		ER009

施工単価表

頁0-0015

表層(車道・路肩部)

SPK19040243

単第0-0006 表

平均幅員3.0m超

1層当り平均仕上厚30mm

1

m2 当り

機械構成比: 1.64%

労務構成比:

9.72%

材料構成比: 88.64%

市場単価構成比: 0.00%

標準単価:

1,485.50000

代表機労材規格(積算地区)	構成比	単価(積算地区)	代表機労材規格(東京地区)	単価(東京地区)	備考
再生加熱アスファルト混合物 再生粗粒度(20)	85.53%		密粒度As混合物(20) [標準数量]平均仕上り厚50mm		TTPC00023 TTPT00284
アスファルト乳剤(JISK2208) アスファルト乳剤(浸透用) PK-4タックコート用	2.56%		アスファルト乳剤(JISK2208) アスファルト乳剤(浸透用) PK-4タックコート用		TTPC00027 TTPT00027
軽油 パトロール給油, 2~4KL積載車給油	0.47%		軽油1.2号パトロール給油		TTPC00013 TTPT00013
その他(材料)			その他(材料)		EZ009
積算単価			積算単価		E9999
A=4 平均幅員3.0m超 C=8 再生粗粒度アスファルト混合物(20) G=1 - I=1 -(全ての費用)			B=30 1層当り平均仕上り厚 E=1 PK-4 H=1 -		
【アスファルト混合物単価】 1層当り平均仕上り厚(mm)/1000*(アスファルト混合物単価(円)+各種割増合計値) 1層当り平均仕上り厚(mm):30.000(mm)					

施工単価表

区画線設置(溶融式)

SDT00001

単第0-0007 表

1000 m 当り

名称・規格など	数量	単位	単価	金額	備考
昼間_溶融式(手動)【手間のみ】 実線_15cm 時間的制約なし	1,000.000	m			
トラフィックペイント(JISK5665_3種1号) 溶融型(紛体状)ガラスビーズ含有量15~18% 白	598.500	kg			
ガラスビーズ(JISR3301_1号) 粒度0.106~0.850mm	26.250	kg			
プライマー トラフィックペイント接着用	26.250	kg			
軽油 パトロール給油,2~4KL積載車給油	46.200	L			
諸雑費	1	式			
*** 合計 ***	1,000	m			
*** 単位当たり ***	1	m			
A=1 昼間施工 C=1 実線_15cm E=1 アスファルトに設置の場合			B=1 白色 D=1 塗布厚t=1.5mm F=1 時間的制約なし		
G=1 - I=1 -			H=1 - J=1 全ての費用		

施工単価表

伐木・伐竹(伐木除根)

SPK19040177

単第0-0008 表

伐木(中)(10本/100m2以上50本/100m2未満)

1

m2 当り

機械構成比: 0.00% 労務構成比: 100.00%

材料構成比: 0.00%

市場単価構成比: 0.00%

標準単価:

101.53000

代表機労材規格(積算地区)	構成比	単価(積算地区)	代表機労材規格(東京地区)	単価(東京地区)	備考
特殊作業員	57.13%		特殊作業員		RTPC00001 RTPT00001
土木一般世話役	21.45%		土木一般世話役		RTPC00009 RTPT00009
普通作業員	12.33%		普通作業員		RTPC00002 RTPT00002
その他(労務)			その他(労務)		ER009
積算単価			積算単価		EP001
A=2 伐木(中)(10本/100m2以上50本/100m2未満)					

施工単価表

集積(人力施工)(伐木除根)

SPK19040181

単第0-0009 表

1

m2 当り

機械構成比: 0.00% 労務構成比: 100.00% 材料構成比: 0.00% 市場単価構成比: 0.00% 標準単価: 61.38400

代表機労材規格(積算地区)	構成比	単価(積算地区)	代表機労材規格(東京地区)	単価(東京地区)	備考
普通作業員	55.95%		普通作業員		RTPC00002 RTPT00002
土木一般世話役	30.35%		土木一般世話役		RTPC00009 RTPT00009
軽作業員	13.70%		軽作業員		RTPC00011 RTPT00011
積算単価			積算単価		EP001

施工単価表

頁0-0020

運搬(伐木除根)

SPK19040183

単第0-0010 表

人力施工

DID区間無し 距離24.0km以下(19.0km超)

1

m2 当り

機械構成比: 22.24%

労務構成比:

68.81%

材料構成比: 8.95%

市場単価構成比: 0.00%

標準単価:

12.14200

代表機労材規格(積算地区)	構成比	単価(積算地区)	代表機労材規格(東京地区)	単価(東京地区)	備考
ダンプトラック[オンロード・ディーゼル] 2t積級 (タイヤ損耗費及び補修費(良好)を含む)	22.24%		ダンプトラック[オンロード・ディーゼル] 2t積級 (タイヤ損耗費及び補修費(良好)を含む)		MTPC00016T1 MTPT00016T1
運転手(一般)	68.81%		運転手(一般)		RTPC00007 RTPT00007
軽油 パトロール給油, 2~4KL積載車給油	8.95%		軽油1.2号パトロール給油		TTPC00013 TTPT00013
積算単価			積算単価		EP001
A=1 人力施工 D=59 距離24.0km以下(19.0km超)			C=1 DID区間無し E=1 全ての費用		

工事数量総括表

費目・工種明細など	規格1・規格2	単位		数量	備考
本工事費					
道路修繕		式		1	レベル1
道路土工		式		1	レベル2
掘削工		式		1	レベル3
掘削	土砂 上記以外(小規模) 標準	m3		30	レベル4
土砂等運搬	土砂	m3		30	レベル4
残土処理工		式		1	レベル3
保護路肩工		式		1	レベル3
路肩コンクリート		m		288	レベル4
舗装工		式		1	レベル2
オーバーレイ工		式		1	レベル3
表層(車道・路肩部)	平均幅員1.4m以上	m2		500	レベル4
表層(車道・路肩部)	平均幅員1.4m以上 レベリング	m2		375	レベル4
区画線工		式		1	レベル2
区画線工		式		1	レベル3
溶融式区画線	実線	m		300	レベル4
全工種共通仮設		式		1	レベル1
仮設工		式		1	レベル2

工事数量総括表

費目・工種明細など	規格1・規格2	単位		数量	備考
交通管理工		式		1	レベル3
交通誘導警備員		人		16	レベル4
直接工事費					
準備費					
準備費		式		1	レベル2
準備費		式		1	レベル3
木根等処分費		式		1	レベル4
共通仮設費率分					
共通仮設費計					
純工事費					
現場管理費					
工事原価					
一般管理費率分					
一般管理費計					
工事価格					
消費税相当額					
工事費計					