

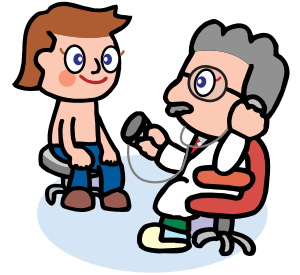
健康診査を受けましょう!!

市では、職場などで健康診査を受ける機会のない人を対象に、基本健康診査やがん検診を実施しています。年度に1回、「地域集団健診」か「市内医療機関での個別健診」のいずれかを受診できます。

健康診査を受けて、自分の体を知り、健康管理にいかしましょう!

健診の種類

- 基本健康診査…20歳から39歳、40歳以上の生活保護世帯の人、75歳以上の人を受診できます。
- 特定健康診査…健康保険に加入する40歳から74歳の人で、三原市国保加入者と協会けんぽなどの被扶養者が受診できます。受診には特定健康診査受診券が必要です。
- 各種がん検診…年齢に応じて受診できる項目が違います。



乳がん・子宮がん検診は早期発見・早期治療を目的に、自己負担を無料とします

FAX 0848(07)5934 (☎0848(07)6053)	問い合わせ先 保健福祉課	申し込み 5月15日(金)から受診希望日1週間前までに、直接各実施医療機関へ予約してください	実施医療機関 表1のとおり	内容 表1のとおり	とき 6月2日(火)～来年3月31日(水)	医療機関での個別健康診査	※本郷・三原地区は、10月・11月に実施します。	定員 各会場200人	申し込み 6月5日(金)(当日必着)までに専用はがき(各保健福祉センター、各支所に用意を保健福祉課へ)	受付時間 8時30分～10時30分	とき・ところ 7月9日(木)・10日(金) 久井保健福祉センター 7月13日(月)・14日(火) 大和保健福祉センター 7月15日(水) 大和生活改善センター	地域集団健康診査(久井・大和地区)
	大和保健福祉センター											

表1 健診内容・料金

健診項目	対象者	受診回数	自己負担金	
			地域集団健診	市内医療機関個別健診
基本健康診査 (血液検査・内科診察など)	20～39歳	年度に1回	700円	
	40歳以上生活保護世帯		無料(事前の手続きが必要です)	
	75歳以上		無料	
特定健康診査 (血液検査・内科診察など)	40～74歳	年度に1回	三原市国保の加入者 700円 国保以外の医療保険の加入者は、各医療保険者からのお知らせを確認してください。	
介護予防のための生活機能評価	65歳以上(介護保険申請中の入、要支援・要介護の人は除きます)		無料	
肝炎ウイルス検査(B型・C型) 健診と同時受診のみ。	40歳以上で今までに受けたことのない人	生涯に1回	700円	1,100円
胃がん検診	40歳以上	年度に1回	1,000円	1,700円
大腸がん検診			600円	
胸部レントゲン検診(肺がん、結核)			200円	
前立腺がん検診	50歳以上の男性		800円	
乳がん検診 (視触診+マンモグラフィ)	40歳以上で元号が偶数年生まれの女性	2年に1回	無料	
乳がん検診 (視触診のみ)	20～39歳の女性	年度に1回		
	40歳以上で元号が奇数年生まれの女性	2年に1回		
子宮がん検診 (視診、内診、細胞診)	20歳以上の女性	年度に1回	無料	無料(経膈超音波検査は別途料金が必要です)

※70歳以上の人は、がん検診と肝炎ウイルス検査が無料です。

※生活保護世帯の人はすべての健診料金が、市民税非課税世帯の人は基本健診以外の料金が免除となりますので、事前に印鑑を持って各保健福祉センターへ申請してください。

※75歳以上の人と生活保護世帯の人で、生活習慣病治療中の人は、原則、基本健診の対象となりません。かかりつけ医と相談してください。

※基本健診とがん検診の対象者には、5月中旬に案内文を送付します。案内文が届いていない人でも対象者であれば受診できます。

表2 実施医療機関

医療機関名		予約先 電話番号	基本 健診	生活 機能 評価	肝 炎 ウ ィ ル ス	胃 が ん	大 腸 が ん	胸部 レント ゲン (<small>肺がん</small>)	前 立 腺 が ん	乳 が ん	子 宮 が ん	特 定 健 診	
三原地域	あ行	あさだ内科	0848⑥15688	○	○	○	○	○	○			○	
		石根内科循環器科医院	0848⑥02050	○	○	○	○	○	○			○	
		小園内科・循環器科	0848⑥27525	○	○	○	○	○	○			○	
		おばたクリニック	0848⑥21313	○		○						○	
	か行	かじやま内科循環器科	0848⑥13180	○	○	○		○	○	○			○
		川西医院	0848⑥22253	○	○	○		○		○			○
		木曾胃腸科内科	0848⑧10311	○	○	○		○		○			○
		興生総合病院	0848⑥35512	○	○	○	○	○	○	○	○	○	○
		こだま泌尿器科クリニック	0848⑥25153						○				
	さ行	阪田医院	0848⑥90003	○	○	○		○	○	○			○
		坂田外科肛門科	0848⑥35555	○	○	○		○		○			○
		さんさん内科クリニック	0848⑥13171	○	○	○		○		○			○
		柴田産婦人科皮膚科	0848⑥22525									○	
		新谷内科胃腸科医院	0848⑥45353	○	○	○		○		○			○
		すずき内科胃腸科クリニック	0848⑥29907	○	○			○		○			○
		須波宗斉会病院	0848⑥91888	○	○	○	○	○	○	○	○		○
	た行	武井胃腸科内科	0848⑥23844					○		○			
		つばい医院	0848⑥26767	○	○			○		○			○
		寺田外科クリニック	0848⑧10510	○	○	○	○	○	○	○	○		○
		得能クリニック	0848⑥7711	○	○	○		○	○	○			○
		戸谷整形外科医院	0848⑥71622	○	○	○							○
		土肥病院	0848⑥41212	○	○	○	○	○	○	○			○
	な行	中林整形外科	0848⑥22613	○	○					○			○
		なぎさ医院	0848⑥15551	○	○	○		○		○			○
		なんばレディースクリニック	0848⑥27375	○								○	
	は行	初鹿内科医院分院	0848⑥26482	○	○			○	○	○			○
		初鹿内科胃腸科医院	0848⑥25571	○	○			○	○	○			○
		平川皮膚泌尿器科医院	0848⑥37795							○			
	ま行	松尾内科病院	0848⑥35088	○	○	○	○	○	○	○			○
		松下クリニック	0848⑥22493	○	○	○				○			○
三菱三原病院		0848⑥27471	○	○	○	○	○	○	○			○	
三原市医師会病院		0848⑥77030	○	○	○	○	○	○	○	○		○	
三原赤十字病院		0848⑥48111	○	○	○	○	○	○	○	○	○	○	
宮浦クリニック		0848⑥78500	○	○	○		○		○			○	
みやもり医院		0848⑥79655	○	○	○		○		○			○	
やかたまち土肥眼科内科		0848⑥21200	○	○								○	
や行	山田脳神経外科	0848⑥74767	○	○	○		○		○			○	
	いしねファミリークリニック	0848⑥06555	○	○	○		○	○	○			○	
本郷地域	木下内科医院	0848⑥63706	○	○	○		○		○			○	
	堀内医院	0848⑥62028	○	○	○		○		○			○	
	本郷中央病院	0848⑥66791	○	○	○	○	○	○	○			○	
	くい市民病院	0847③26111	○	○	○	○	○	○	○	○		○	
久井地域	もだ内科クリニック	0847③25560	○	○	○		○		○			○	
	未盛医院	0847③31690	○	○									
大和地域	大和診療所	0847③40034	○	○	○		○		○			○	
	田坂医院	0847③30567	○	○	○				○			○	
	田原クリニック	0847③30480	○	○	○		○		○			○	
	白龍湖病院	0847③41218	○	○								○	
世羅町	公立世羅中央病院	0847②1127	○	○	○	○	○	○	○	○	○		

問い合わせ先 保健福祉課 (☎0848⑥6053 FAX0848⑥5934)

