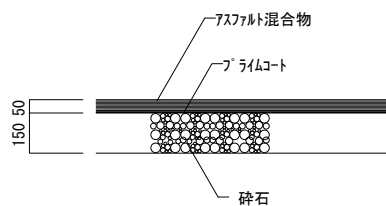


# 工 事 仕 様 書

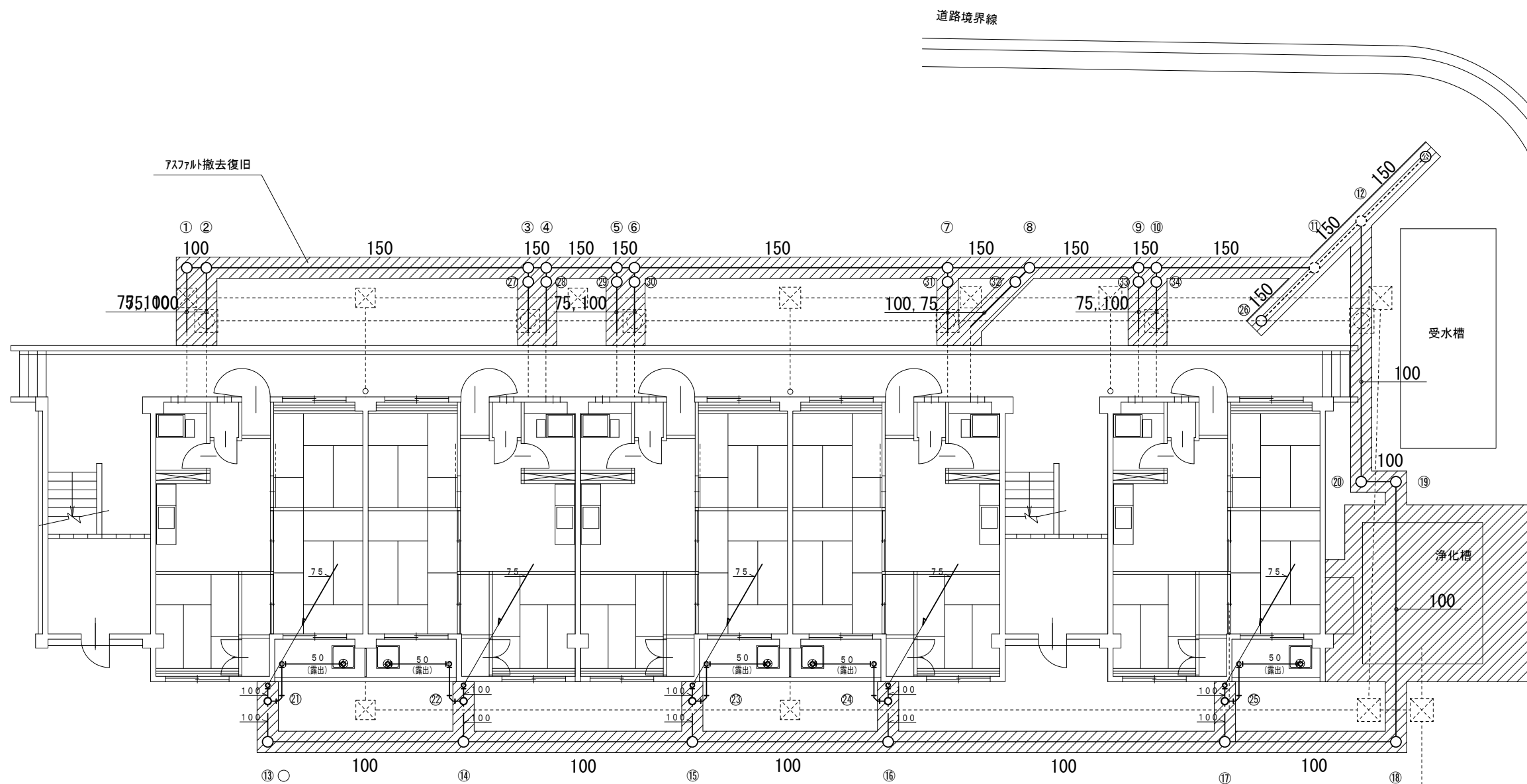
工 事 名 称	旭町住宅 2 号棟公共下水道接続工事
工 事 場 所	三原市旭町一丁目
工 事 内 容	本工事は、公共下水道供用開始に伴い、旭町住宅 2 号棟の雑排水及び汚水を公共下水道に接続し、浄化槽を解体する。  2 号棟排水設備工事 一式 2 号棟浄化槽解体工事 一式
準 則	本設計書、仕様書による他は公共建築工事標準仕様書（機械設備工事編）（国土交通省大臣官房官庁営繕部監修）最新版に基づき施工する。
疑 義 変 更	本設計図書は、設計の概要を示すものであり詳細部等について技術的必要事項は、明記なくとも完全に施工すること。 施工に際して疑義を生じた場合、または軽微な変更を必要とする場合には、速やかに係員と協議し、係員の指示により施工すること。 ただし、これらに於いて請負金額の増減はなきものとする。
提 出 書 類	工事監理者及び係員の指示する書類は、遅滞なく提出すること。 本工事に使用する機器、材料等は、工事監理者及び係員の指示により見本品、カタログ等を提出し、承認を受けること。 現況写真・施工写真・完成写真を提出する事。
一 般 事 項	官公庁その他への手続きは、請負者の負担で遅滞なく行うこと。 施工箇所周囲に対する養生・清掃については十分にこれを行う事。 工事による周辺への影響を最小限に留めるよう鋭意努力をすること。 本工事に使用する材料で、図面に記載された型番は参考とし、同等品以上を使用すること。
工 期	本工事は、契約締結後、令和 2 年 2 月 27 日までを工期とする。 ただし、検査期間として 13 日間を見込んでいる。
そ の 他	工事中、第三者への安全対策を十分に講ずる事。 本工事に必要となる、工事用電力・工事用水等については、すべて請負者の負担とする。 以下の設計図面は、A 2 版を A3 版に縮小している。（縮小率 7 1 %）

特記事項

- 使用配管は硬質ポリ塩化ビニル管 (VP) とする
- 配管接続箇所既設配管切断後、同口径新設配管にて新設汚水枡に接続とする
- 特記なき新設配管は接続する既設配管と同口径とする
- 管の保護のため山砂等を敷設すること
- ×は撤去を表す
- 既設汚水枡 (450×450) 及び汚水配管は撤去し、埋設配管はキャップ止め後、残置とする



復旧断面図 S=1/20 単位:mm



配置図 縮尺1:100

注) 図中の ● 部分は、床スラブコア穴明けを表す。

三原市役所

三原市港町3丁目5番1号 TEL(0848)64-2111

課長	係長	設計	校閲	日付	備考

工事名

旭町住宅2号棟公共下水道接続工事設計図

図面名称

配置図

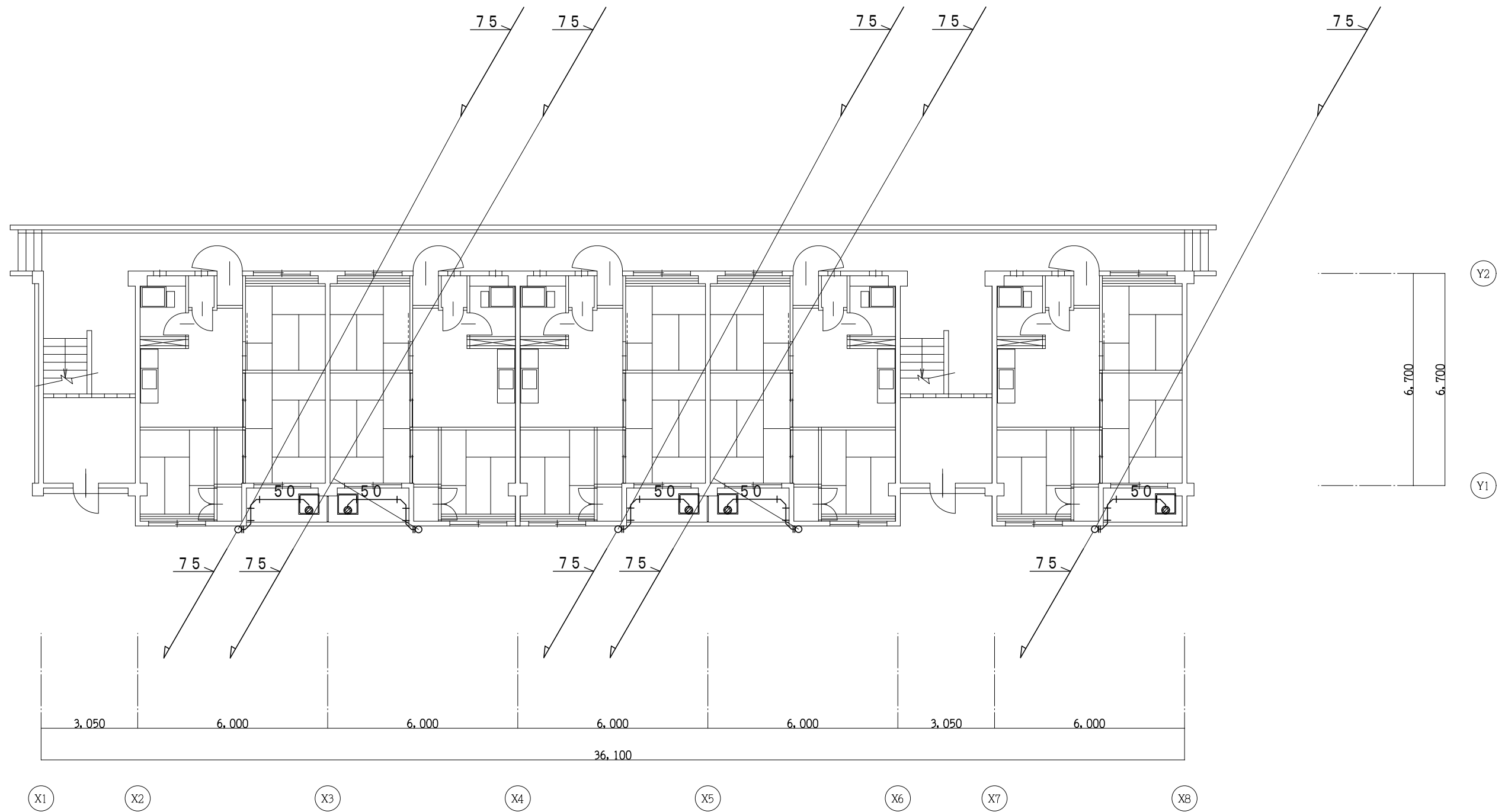
縮尺

1:100

図面番号

M-01

校の内  
号図



2~4階平面図 縮尺1:100

注)・図中の 部分は、床スラブコアア穴明けを表す。

三原市役所

三原市港町3丁目5番1号 TEL(0848)64-2111

課長	係長	設計	校閲	日付	.	.
					.	.

備考

工事名

旭町住宅2号棟公共下水道接続工事設計図

図面名称

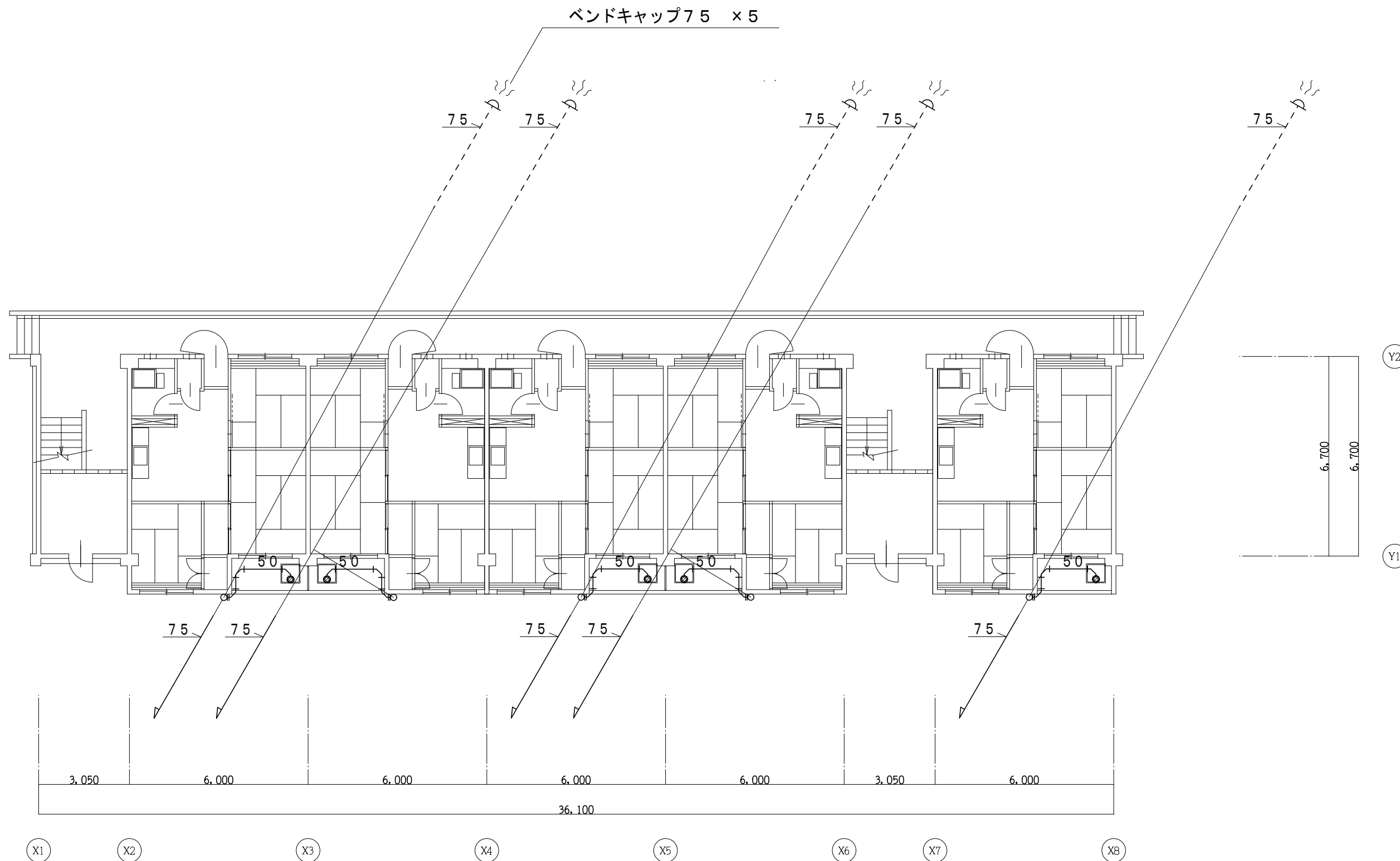
2~4階平面図

縮尺

1:100

図面番号

M-02  
校の内  
号図



5階平面図 縮尺1:100

注) 図中の 部分、床スラブコア穴明けを表す。

三原市役所

三原市港町3丁目5番1号 TEL(0848)64-2111

課長	係長	設計	校閲	日付	.	.
					.	.

備考

工事名

旭町住宅2号棟公共下水道接続工事設計図

図面名称

5階平面図

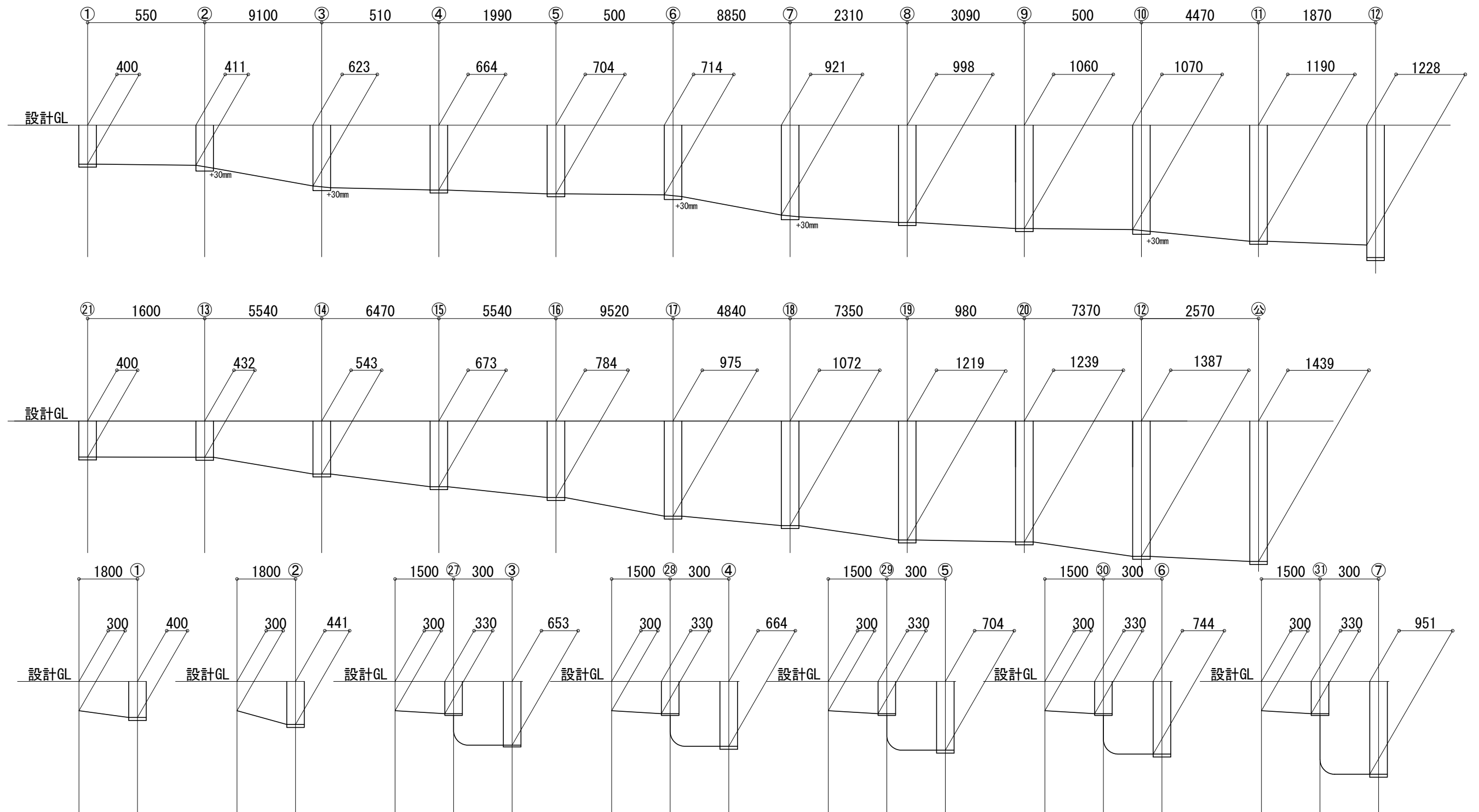
縮尺

1:100

図面番号

M-03

校の内  
号図

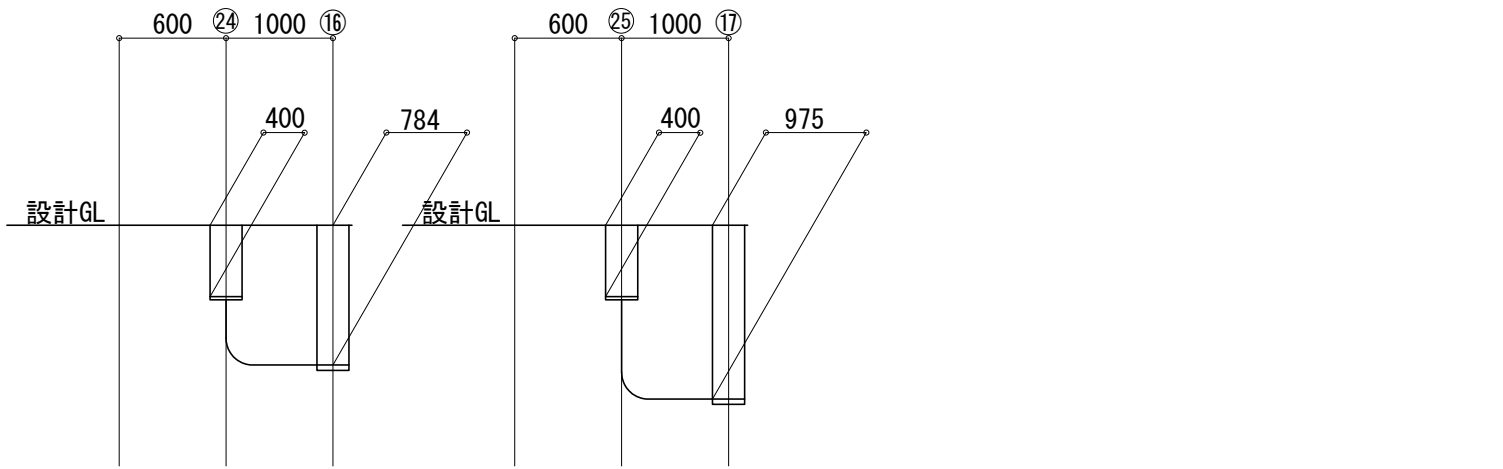
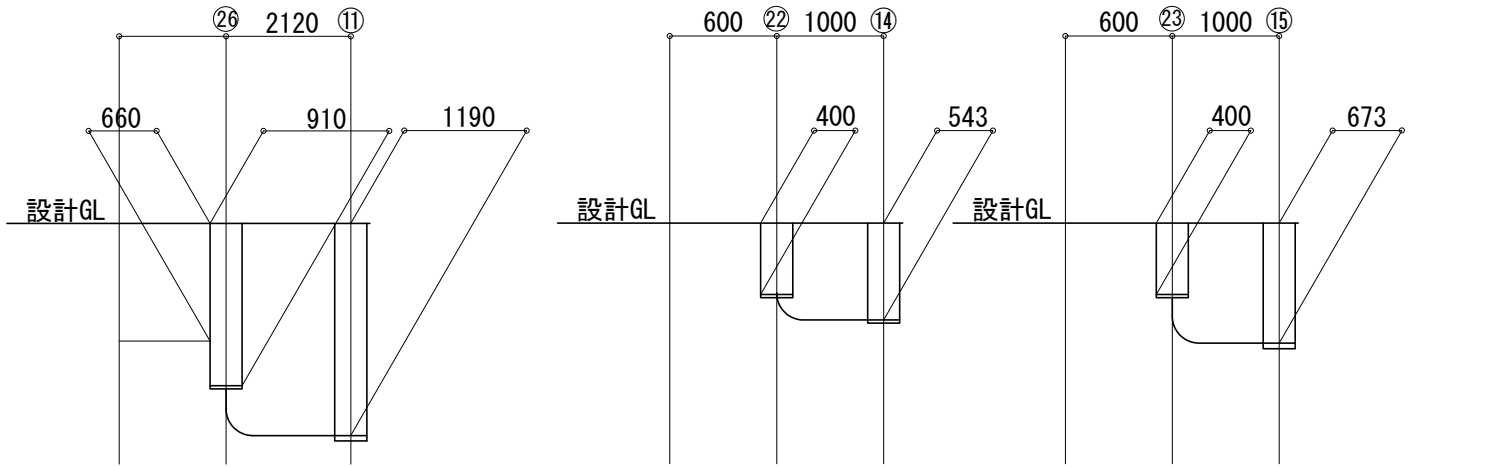
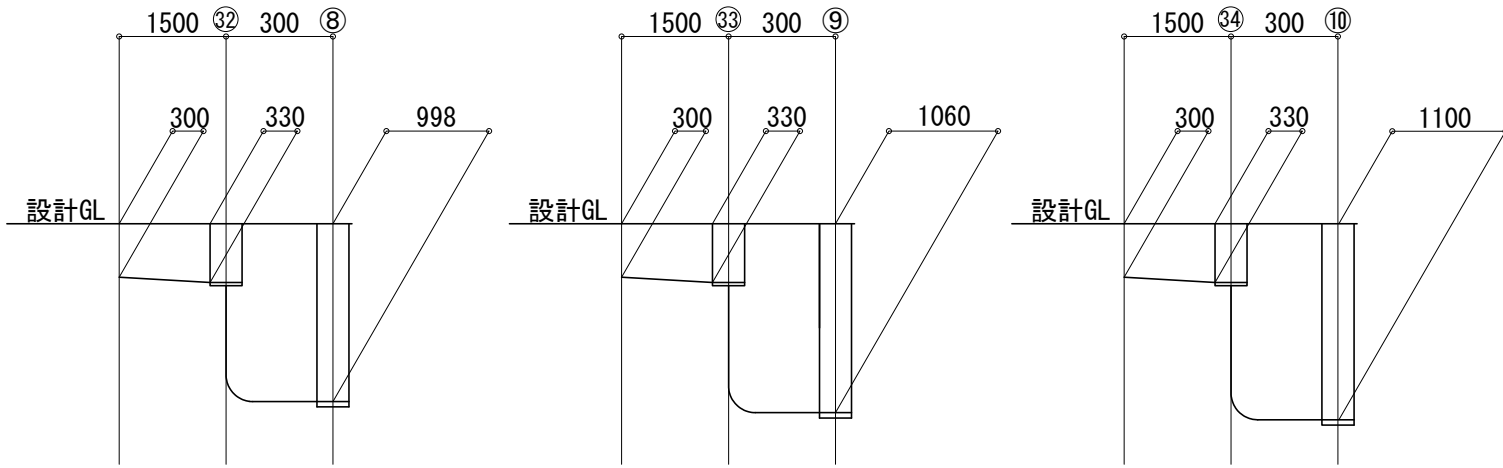


三原市役所  
三原市港町3丁目5番1号 TEL (0848) 64-2111

課長	係長	設計	校閲	日付	備考

工事名  
旭町住宅2号棟公共下水道接続工事設計図

図面名称	勾配図	縮尺	図面番号	校の内 M-04 号図



樹リスト

記号	名称	樹種別	樹種類	蓋	特記事項
1	小口径樹	SD100-150	SD 90L	FH-15ett	
2	小口径樹	SD150×100-200	SD 45YS	FH-20ett	
3	小口径樹	SD150×100-200	SD 45YS	FH-20ett	
4	小口径樹	SD150×100-200	SD 90Y	FH-20ett	
5	小口径樹	SD150×100-200	SD 90Y	FH-20ett	
6	小口径樹	SD150×100-200	SD 45YS	FH-20ett	
7	小口径樹	SD150×100-200	SD 45YS	FH-20ett	
8	小口径樹	SD150×100-200	SD 45Y	FH-20ett	
9	小口径樹	SD150×100-200	SD 90Y	FH-20ett	
10	小口径樹	SD150×100-200	SD 45YS	FH-20ett	
11	小口径樹	SD150-200	SD 45Y	FH-20ett	
12	小口径樹	SD-W150-300	SD 45Y	FUH-40D150L	WPHA-30ラック' ケット取付
13	小口径樹	SD100-150	SD 90L	FH-15ett	
14	小口径樹	SD100-150	SD 90Y	FH-15ett	
15	小口径樹	SD100-150	SD 90Y	FH-15ett	
16	小口径樹	SD-N100-200	SD 90Y	FH-20ett	
17	小口径樹	SD-N100-200	SD 95Y	FH-20ett	
18	小口径樹	SD-N100-200	SD 90L	FH-20ett	
19	小口径樹	SD-W100-300	SD 90L	FUH-40D150L	WPHA-30ラック' ケット取付
20	小口径樹	SD-W100-300	SD 90L	FUH-40D150L	WPHA-30ラック' ケット取付
21	小口径樹	SD100-150	SD 90Y	FH-15ett	
22	小口径樹	SD100-150	SD VT	FH-15ett	
23	小口径樹	SD100-150	SD DRY	FH-15ett	
24	小口径樹	SD100-150	SD DRY	FH-15ett	
25	小口径樹	SD100-150	SD DRY	FH-15ett	
26	小口径樹	SD150-200	SD VT	FH-20ett	
27	小口径樹	SD100-150	SD DR	FH-15ett	
28	小口径樹	SD100-150	SD DR	FH-15ett	
29	小口径樹	SD100-150	SD DR	FH-15ett	
30	小口径樹	SD100-150	SD DR	FH-15ett	
31	小口径樹	SD100-150	SD DR	FH-15ett	
32	小口径樹	SD100-150	SD DR	FH-15ett	
33	小口径樹	SD100-150	SD DR	FH-15ett	
34	小口径樹	SD100-150	SD DR	FH-15ett	

器具名	品番	仕様	合計	2号棟				
				1階各住戸	2階各住戸	3階各住戸	4階各住戸	5階各住戸
洗濯機パン		ステンレス製, 640×640	25	5	5	5	5	5
洗濯機用排水トラップ	KT3CB (小島参考品番)	防水層用	25	5	5	5	9	9

三原市役所

三原市港町3丁目5番1号 TEL (0848) 64-2111

課長	係長	設計	校閲	日付	備考

工事名

旭町住宅2号棟公共下水道接続工事設計図

図面名称

勾配図

縮尺

図面番号

校の内  
M-05  
号図

特記事項

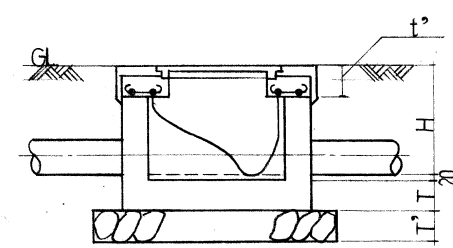
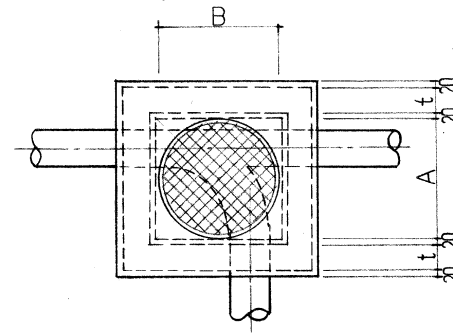
汚水樹はすべて撤去する

排水樹は1のみ撤去する

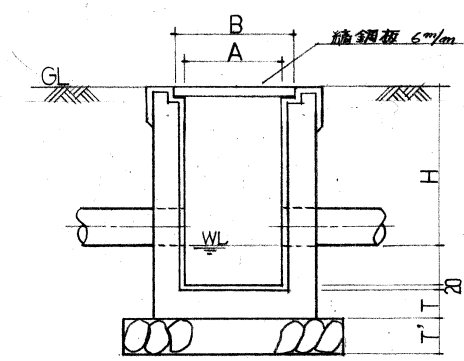
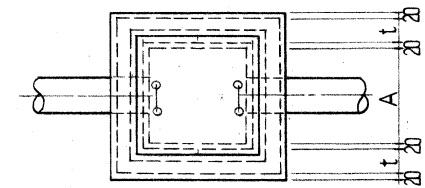
樹撤去に伴い埋設配管はキャップ止め後、残置とする

凡例

記号	名称	仕様	備考
—	給水管	塩化ビニル管	三原市水道局/施工規則に準ジ施工。防凍被771コト
—	排水管	—	同上
x	埋設排水管	白ガス管	三原市消防局/指示ニ従テ施工コト。塗装色/緑黒/塩黒ニヨル
g	ガス管	—	高圧ガスK.Kノ基準ニ依テ施工スル
—	電気管	ビニール管	(P.S内)塩化ビニル管ニ依テ施工スル
—	汚水管	—	同上
—	排水管	—	(P.S内)塩化ビニル管ニ依テ施工スル
—	—	—	同上
○	洋瓦屋根	C-14	S-620, TS-191DT, TS-670D, T-52S-3R, TC-262, T-53WN-75等
×	排水栓	7070	品種品番/14番記載ニヨル
□	敷水栓	T-27-13	80X 8-3番
◎	排水金物	KOZUMA	品種品番/14番記載ニヨル
—	ハンドキャップ	—	同上
×	止水ゲートバルブ	配金製	品種品番/14番記載ニヨル。高圧管/15以上5kトスル
—	蓋水蓋	40%, 70% (蓋)	0.5以上14番記載ニヨル
×	ホールバルブ	—	品種品番/14番記載ニヨル
—	ガスメーター	25A	0.5以上14番記載ニヨル
—	埋設排水管	65A	埋設用管
□	深水口	100X65X65	埋込型、アムト管
●	双口スキャフ	13x9x9	20-4トキ品トスル
●	単口スキャフ	13x9	同上
—	インポート汚水樹	コンクリート製	インポート型トシ、マンホール蓋/普通荷重型トスル。現場打
—	排水樹	—	編鋼板蓋6%トシ、蓋150%以上設ケルコト。現場打



インポート汚水樹



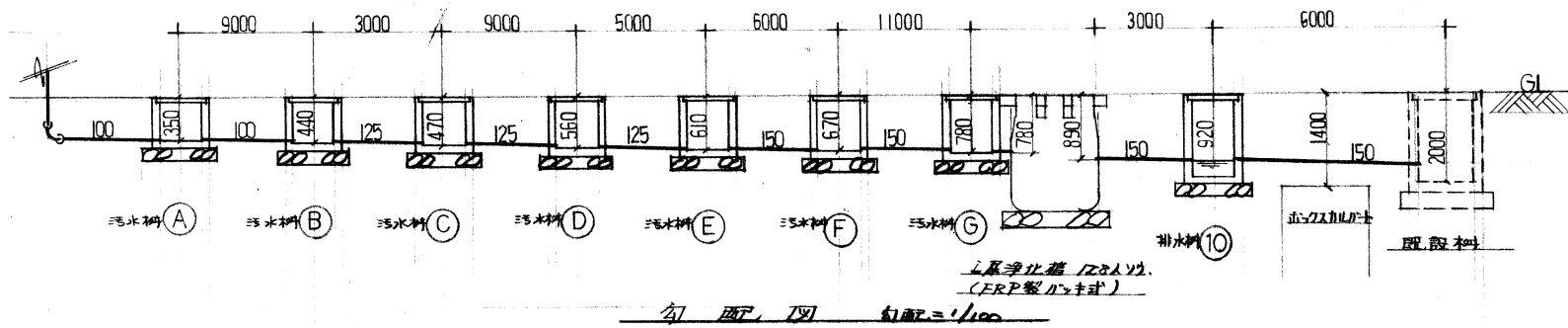
排水樹

汚水樹寸法表 勾配=1/100

記号	樹ノ大きさ	H	寸	寸	T	T'	B	蓋ノ大きさ	数	備考
A	450x450	350	90	70	100	120	KMHB-450	1		
B	450x450	440	90	70	100	120	KMHB-450	1		
C	450x450	470	90	70	100	120	KMHB-450	1		
D	450x450	560	90	70	100	120	KMHB-450	1		
E	450x450	610	90	70	100	120	KMHB-450	1		
F	500x500	670	90	70	100	120	KMHB-450	1		
G	500x500	780	90	70	100	120	KMHB-450	1		

排水樹寸法表 勾配=1/150

番号	樹ノ大きさ	H	寸	寸	T	T'	B	蓋ノ大きさ	数	備考
1	350x350	350	90		100	120	450°	2		
2	350x350	380	90		100	120	450°	1		
3	350x350	420	90		100	120	450°	1		
4	350x350	430	90		100	120	450°	1		
5	400x400	460	90		100	120	500°	1		
6	400x400	490	90		100	120	500°	1		
7	450x450	520	90		100	120	550°	1		
8	450x450	570	90		100	120	550°	1		
9	450x450	640	90		100	120	550°	1		
10	500x500	920	90		100	120	600°	1		
11	350x350	350	90		100	120	600° (アミガ)	1		格子樹



三原市役所

三原市港町3丁目5番1号 TEL(0848)64-2111

課長	係長	設計	校閲	日付	備考
----	----	----	----	----	----

工事名

旭町住宅2号棟公共下水道接続工事設計図

図面名称

撤去勾配図

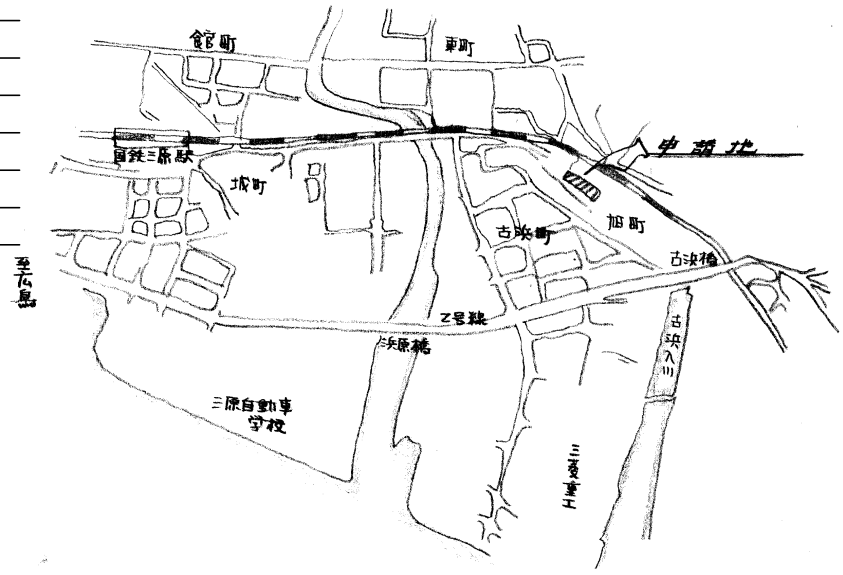
縮尺

図面番号

M-06  
校の内  
号図

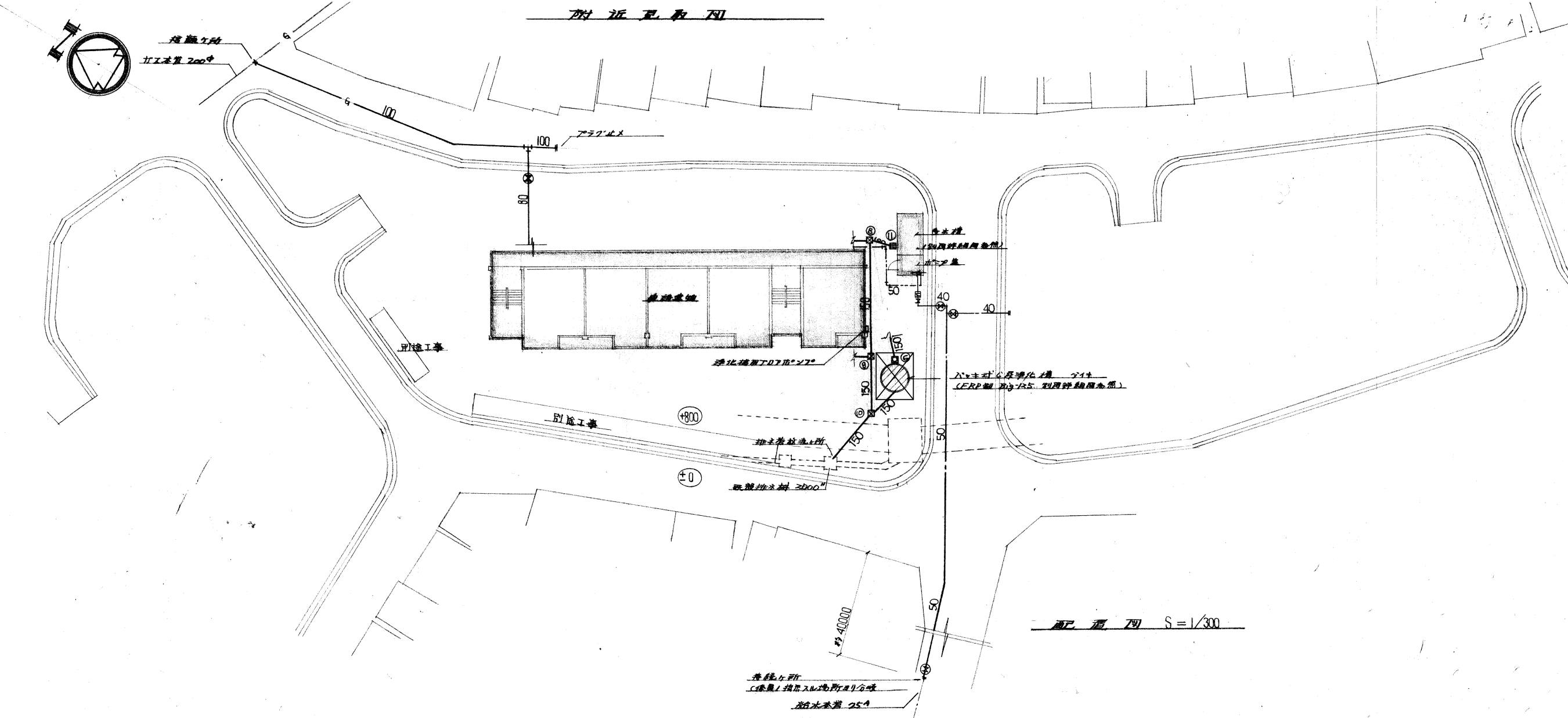
特記事項

- \_\_\_\_\_ 汚水樹はすべて撤去する
- \_\_\_\_\_ 排水樹は1のみ撤去する
- \_\_\_\_\_ 樹撤去に伴い埋設配管はキャップ止め後、残置とする
- \_\_\_\_\_ 既設浄化槽撤去し埋め戻しを行う
- \_\_\_\_\_ 既設パッキン7-撤去
- \_\_\_\_\_ 浄化槽解体に伴い浄化槽周辺部に仮囲い(シート張りH=2.0m)26m施工すること



量水器	40A	1"
合上BOX (50A用BOX)		1"
伸縮止水栓	40A	2"
止水栓	40A	2"
合上BOX		2"
ホールバルブ	80A	1"
合上BOX		1"
既存浄化槽	128A積	1"
(FRP製 20g-125 長時間15分式 91体)		
止水栓	50A (BOX用)	1"

附近見取図



三原市役所

三原市港町3丁目5番1号 TEL(0848)64-2111

課長	係長	設計	校閲	日付	備考

工事名

旭町住宅2号棟公共下水道接続工事設計図

図面名称

撤去配置図

縮尺

1:300

図面番号

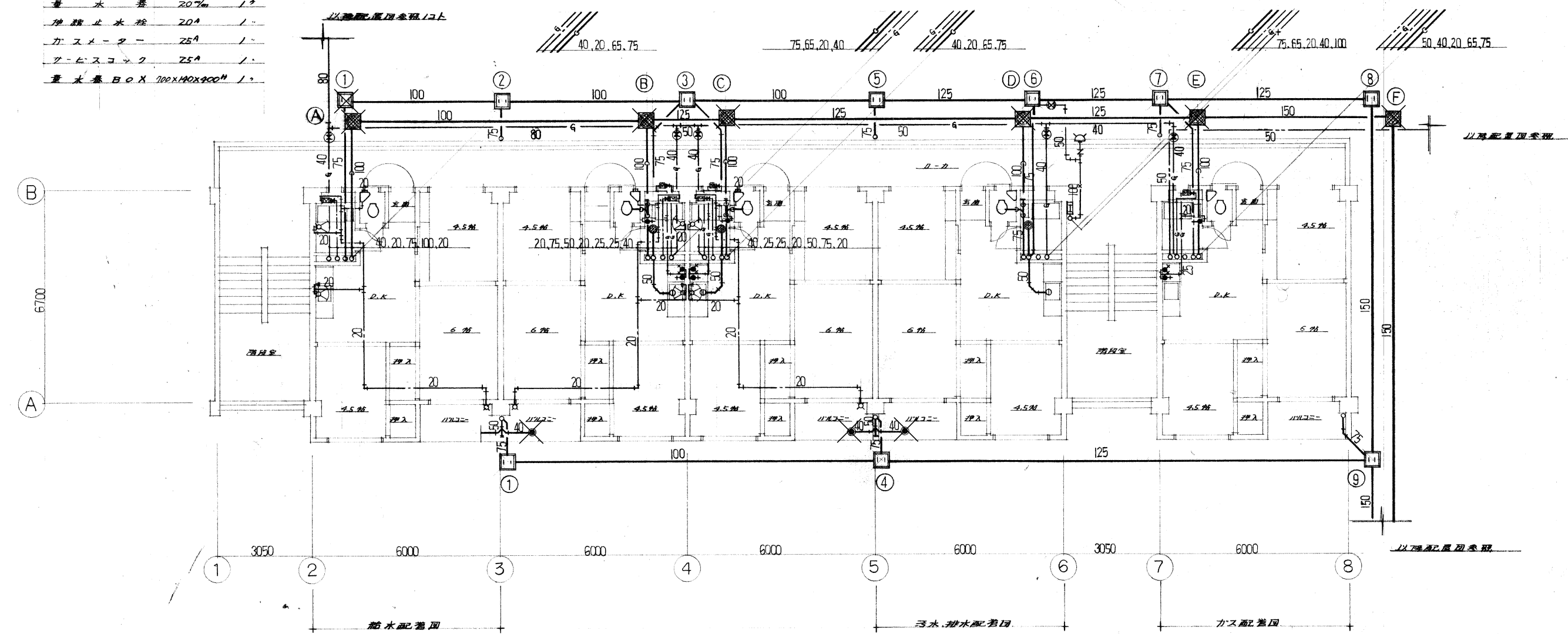
校の内  
M-07  
号図



17階/撤去部材取付表		
洋瓦大瓦葺	C-12	1組
(S-670, TS-16RAY系)		
汎用自在水栓	T-30AR-13	1ヶ
自在水栓	T-30AR-13	1ヶ
万能用-A水栓	T-200-13	1ヶ
床排水トラップ	KT-5A-50	1ヶ
流し排水トラップ	KT-14A-40	1ヶ
流し排水トラップ	KT-5CA-40	1ヶ
双口ガスコック	13x9x9	1ヶ
単口ガスコック	13x9	2ヶ
浴槽	P-10W(79#)	1組
パナソニック	GBS-3(119)	1ヶ
水量器	20%	1ヶ
伸縮止水栓	20%	1ヶ
カスメーター	25%	1ヶ
クートスコック	25%	1ヶ
量水器BOX	700x140x900	1ヶ

屋外/撤去部材表		
埋設排水口開放木口	65A	1組
木口開放木口(BOX系)	40A	5ヶ
排水口	100x65x65	1ヶ
(埋込型)		
千ヶキリ口	100A	1ヶ
ケート口(BOX系)	50A	1ヶ

特記事項  
 ×は撤去を表す  
 既設汚水樹及び汚水配管は撤去し、埋設配管はキャップ止め後、残置とする  
 既設バルコニーの排水金物撤去



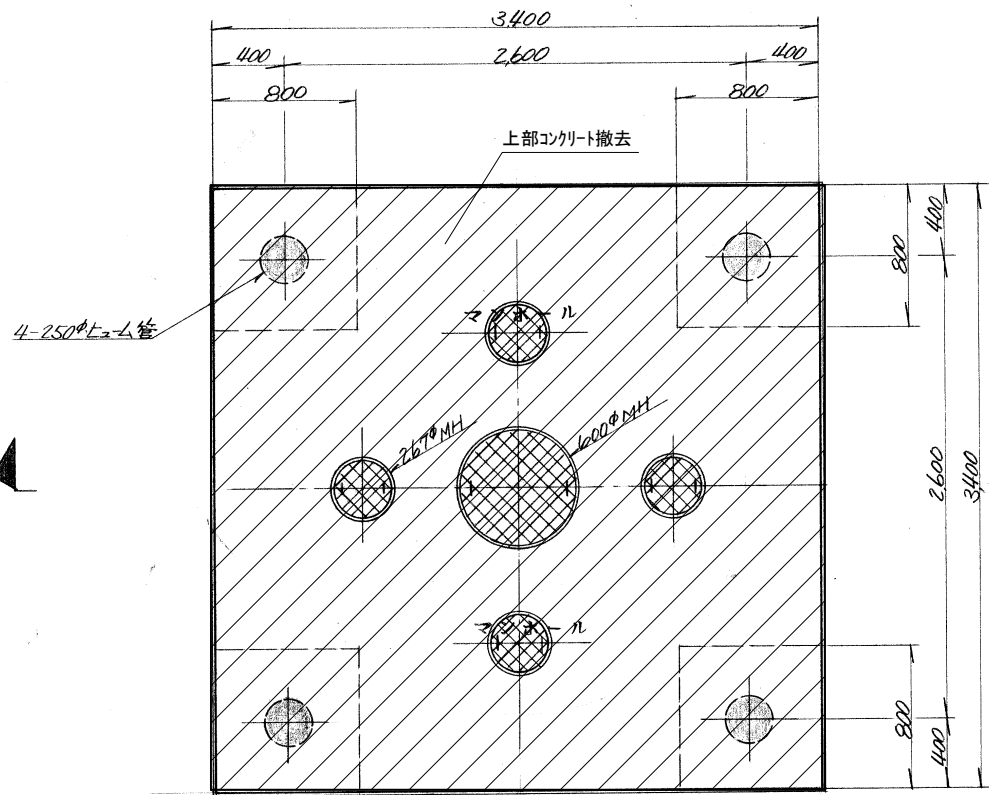
17階平面図 S=1/100  
 [註] 雨水配管は建築工事による

三原市役所  
 三原市港町3丁目5番1号 TEL(0848)64-2111

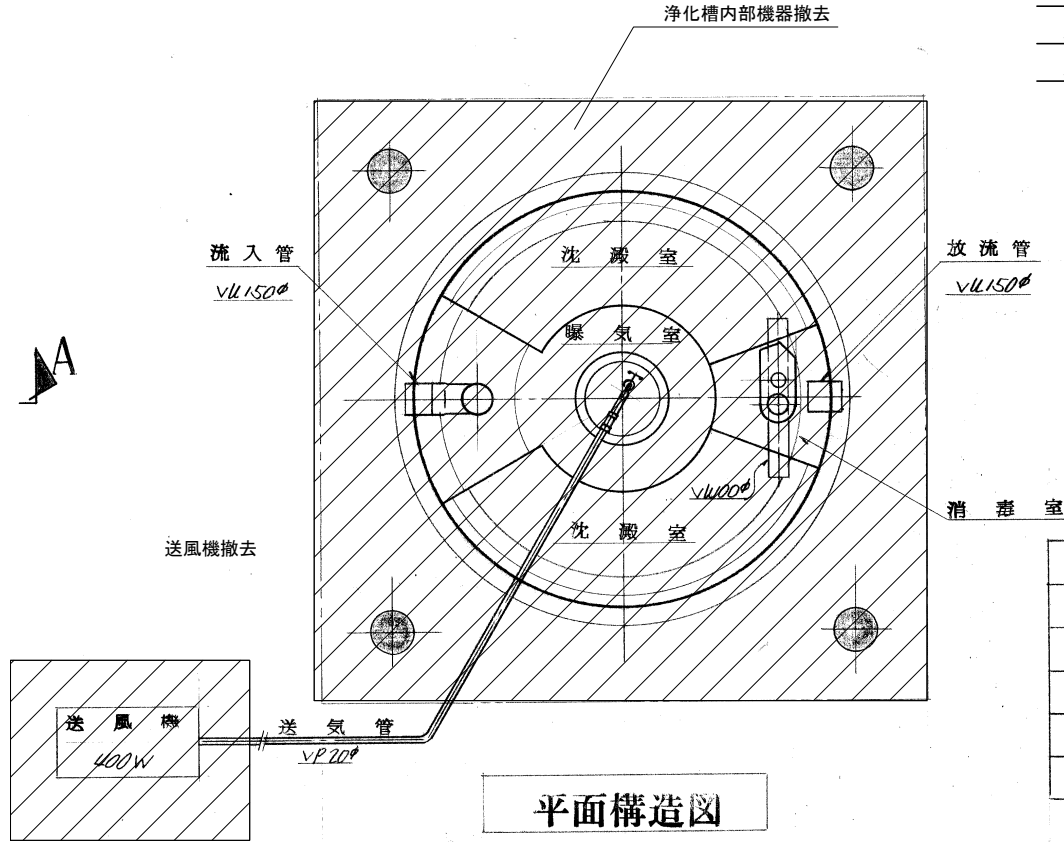
課長	係長	設計	校閲	日付	備考

工事名  
 旭町住宅2号棟公共下水道接続工事設計図

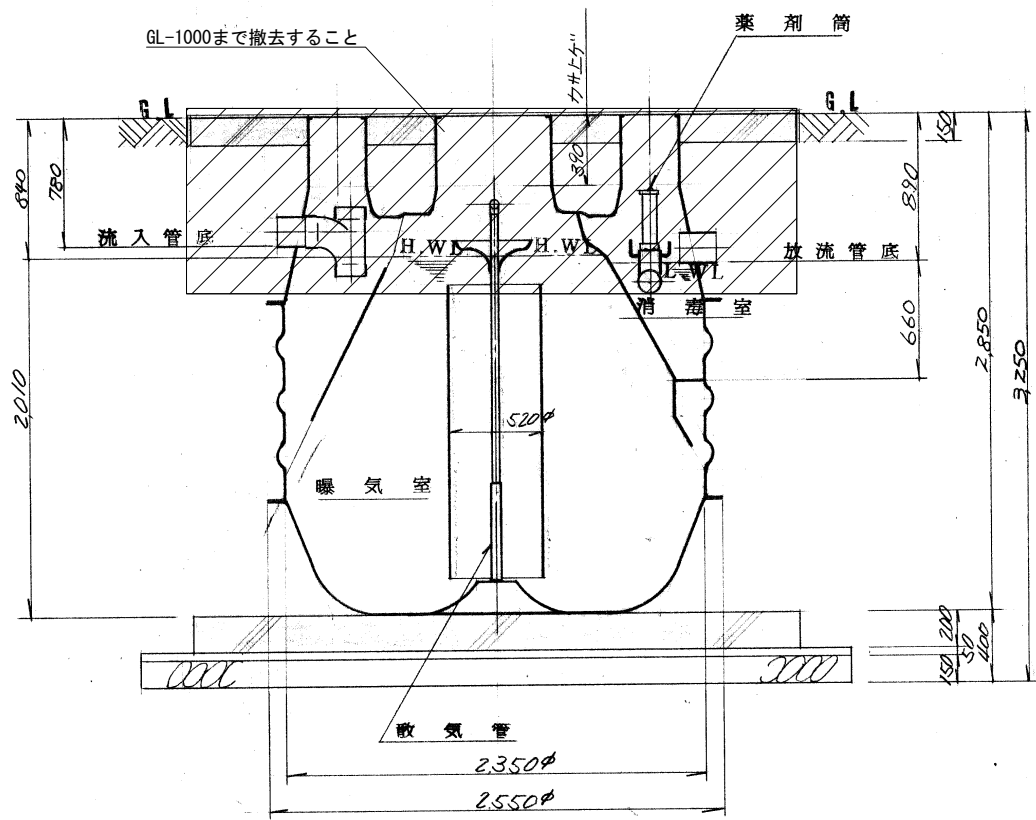
図面名称	撤去平面図	縮尺	1:100	図面番号	M-08	校の内	号図
------	-------	----	-------	------	------	-----	----



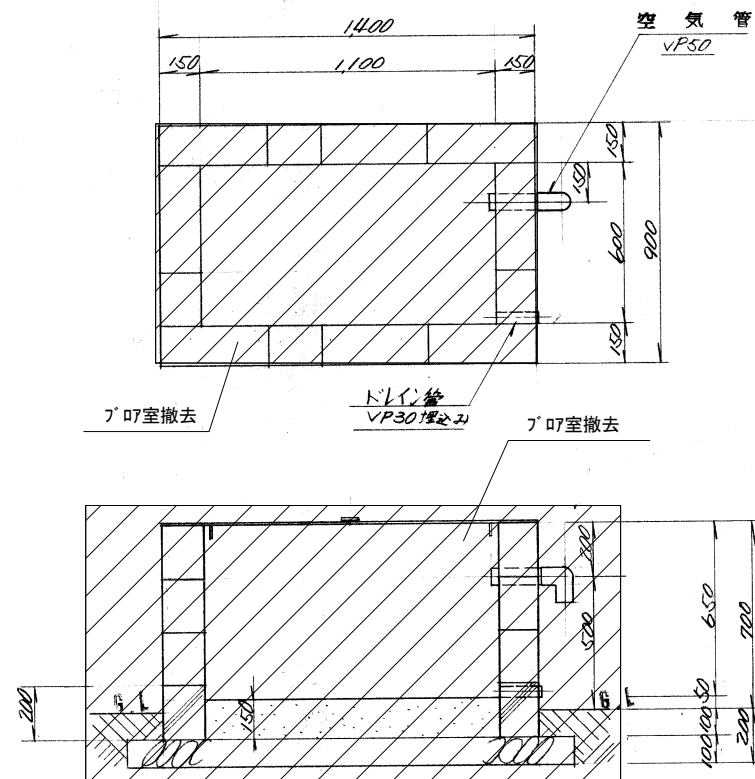
頂版開口部図



平面構造図



A-A断面図



ブロワー室図 S 1:20

特記事項  
 既設浄化槽撤去し埋め戻しを行う  
 既設マンホール07-及び07室撤去

仕様	
分類	単独処理
処理計画人員	128人
流入汚水水質	BOD 260 PPM
放流水水質	BOD 90 PPM除去率 65%以上
処理方式	長時間曝気方式

仕様	
名称	材質
外槽	強化プラスチック(FRP)
槽内部品	強化プラスチック(FRP) 塩化ビニール
マンホール	鑄鉄(黒色防錆塗料)
送風機	100V50/60HZ 400W×4P

有効容量 M <sup>3</sup>	
曝気室	6.523
沈澱室	1.254
消毒室	0.137
総容量	7.914

三原市役所

三原市港町3丁目5番1号 TEL(0848)64-2111

課長	係長	設計	校閲	日付

備考

工事名

旭町住宅2号棟公共下水道接続工事設計図

図面名称

浄化槽撤去図

縮尺

図面番号

校の内  
M-09  
号図

## 参 考 数 量 書

工 事 名 称

旭町住宅2号棟公共下水道接続工事

[工事概要]

三原市旭町一丁目

用途,構造,面積

工 事 範 囲

一 式

別 途 工 事

な し

工 期

契約締結日の翌日から 令和2年2月27日までを工期とする.

一 般 事 項

《工事予算内訳》

設計金額 ￥

(税込み)

〈内 訳〉

区 分

金 額

摘 要

工 事 価 格

消 費 税 額

設 計 金 額







# 1.機械設備工事 細目別内訳

3. 公共下水道接続に伴う改修工事		1. 排水設備					
名称	摘要	数量	単位	単価	金額	備考	
排水・硬質ポリ塩化ビニル管 (VP)	屋内一般 75A	75	m				
排水・硬質ポリ塩化ビニル管 (VP)	屋内一般 50A	88	m				
排水・硬質ポリ塩化ビニル管 (VU)	地中配管 150A	32	m				
排水・硬質ポリ塩化ビニル管 (VU)	地中配管 100A	64	m				
排水・硬質ポリ塩化ビニル管 (VU)	地中配管 75A	9	m				
排水通気金物	75A製 露出型 80A	5	個				
洗濯機ハコ		25	個				
汚水枳		1	式			別紙 00-0039	
既設管接続		1	式			別紙 00-0040	
コア穴明け		1	式			別紙 00-0041	
舗装はつり補修		1	式			別紙 00-0042	
高所作業車		1	式				
土工事		1	式			別紙 00-0043	
計							







# 1.機械設備工事 別紙明細

3. 公共下水道接続に伴う改修工事		1. 排水設備				
名称	摘要	数量	単位	単価	金額	備考
汚水榦		1	式			別紙 00-0039
プラスチック榦 (鋳鉄製防護ふた)	榦径150 最大排水管径100 90L、45L ~ 500 T- 8 蝶番袋穴式	2	組			
プラスチック榦 (鋳鉄製防護ふた)	榦径150 最大排水管径100 90Y、45Y、45YS ~ 500 T- 8 蝶番袋穴式	1	組			
プラスチック榦 (鋳鉄製防護ふた)	榦径150 最大排水管径100 90Y、45Y、45YS 501 ~ 800 T- 8 蝶番袋穴式	2	組			
プラスチック榦 (鋳鉄製防護ふた)	榦径200 最大排水管径100 90L、45L 801 ~ 1200 T- 8 蝶番袋穴式	1	組			
プラスチック榦 (鋳鉄製防護ふた)	榦径200 最大排水管径100 90Y、45Y、45YS ~ 500 T- 8 蝶番袋穴式	1	組			
プラスチック榦 (鋳鉄製防護ふた)	榦径200 最大排水管径100 90Y、45Y、45YS 501 ~ 800 T- 8 蝶番袋穴式	1	組			
プラスチック榦 (鋳鉄製防護ふた)	榦径200 最大排水管径150 90Y、45Y、45YS 501 ~ 800 T- 8 蝶番袋穴式	3	組			
プラスチック榦 (鋳鉄製防護ふた)	榦径200 最大排水管径100 90L、45L 801 ~ 1200 T- 8 蝶番袋穴式	1	組			
プラスチック榦 (鋳鉄製防護ふた)	榦径200 最大排水管径100 90Y、45Y、45YS 801 ~ 1200 T- 8 蝶番袋穴式	1	組			
プラスチック榦 (鋳鉄製防護ふた)	榦径200 最大排水管径150 90Y、45Y、45YS 801 ~ 1200 T- 8 蝶番袋穴式	4	組			
プラスチック榦 (鋳鉄製防護ふた)	榦径300 最大排水管径150 90L、45L 1201 ~ 1500 T- 8 蝶番袋穴式	2	組			
プラスチック榦 (鋳鉄製防護ふた)	榦径150 最大排水管径100 VT ~ 500 T- 8 蝶番袋穴式	1	組			
プラスチック榦 (鋳鉄製防護ふた)	榦径150 最大排水管径100 DRY、DRW ~ 500 T- 8 蝶番袋穴式	3	組			
プラスチック榦 (鋳鉄製防護ふた)	榦径150 最大排水管径100 DR ~ 500 T- 8 蝶番袋穴式	8	組			

# 1. 機械設備工事 別紙明細

3. 公共下水道接続に伴う改修工事		1. 排水設備				
名称	摘要	数量	単位	単価	金額	備考
汚水樹		1	式			別紙 00-0039
計						
既設管接続		1	式			別紙 00-0040
配管分岐 (樹脂管類) ・手間のみ	配管分岐 150A 保温無	1	か所			
配管分岐 (樹脂管類) ・手間のみ	配管分岐 100A 保温無	6	か所			
配管分岐 (樹脂管類) ・手間のみ	配管分岐 80A 保温無	5	か所			
計						
コア穴明け		1	式			別紙 00-0041
機械はつり(ダクト カット)による 配管用貫通口)	100～150mm 100mm	25	か所			
計						

# 1.機械設備工事 別紙明細

3. 公共下水道接続に伴う改修工事		1. 排水設備				
名称	摘要	数量	単位	単価	金額	備考
舗装はつり補修		1	式			別紙 00-0042
カッター入れ	アスファルト面 厚さ20～30mm	204	m			
アスファルトはつり	床 厚30mm 集積共	80	m <sup>2</sup>			
アスファルト舗装	A-5-15 再生密粒 再生クランパン 500m <sup>2</sup> 未満	95	m <sup>2</sup>			
計						
土工事		1	式			別紙 00-0043
根切り(機械)	ハックル 0.13m <sup>3</sup> 排出ガス対策型 油圧式加-ラ型	51	m <sup>3</sup>			
埋戻し	機械 ハックル 0.13m <sup>3</sup> 排出ガス対策型 油圧式加-ラ型	32	m <sup>3</sup>			
山砂		19	m <sup>3</sup>			
計						



# 1.機械設備工事 別紙明細

3. 公共下水道接続に伴う改修工事		3. 発生材処理				
名称	摘要	数量	単位	単価	金額	備考
発生材処理		1	式			別紙 00-0047
廃材処分費	廃プラスチック	0.9	t			
廃材処分費	アスファルト	9.4	t			
廃材処分費	コンクリート	5.2	t			
残土処分		14	t			
計						
発生材運搬費		1	式			別紙 00-0048
とりこわし 発生材運搬	ダンプトラック 2t積級 バックホウ0.13m3 - DID区間有り 60.0km以下	1	台			
とりこわし 発生材運搬	ダンプトラック 10t積級 バックホウ0.45m3 - DID区間有り 60.0km以下	1	台			
とりこわし 発生材運搬	ダンプトラック 2t積級 バックホウ0.13m3 - DID区間有り 60.0km以下	1	台			
とりこわし 発生材運搬	ダンプトラック 10t積級 バックホウ0.45m3 - DID区間有り 60.0km以下	1	台			
建設発生土運搬	ダンプトラック 10t積級 バックホウ0.45m3 - DID区間有り 60.0km以下	2	台			
計						

