

特記仕様書

第1章 総則

第1節 適用

- 1 本特記仕様書は、三原市大和町下草井 下草井2 水路災害復旧工事に適用する。
- 2 本特記仕様書に記載のない事項については、次によるものとする。
 - ・土木工事共通仕様書（令和元年8月）広島版
 - ・農業土木共通仕様書（平成29年6月）広島県※ 土木工事共通仕様書、農林土木共通仕様書は「広島県の調達情報」に掲載している。
<https://chotatsu.pref.hiroshima.lg.jp/>
 - ・その他関連規格類

第2節 現場代理人の常駐義務の緩和

監督員等と携帯電話等で常に連絡がとれることに加え、次に掲げるいずれかの事由に該当する場合には、建設工事請負契約約款第10条第3項に規定する「現場代理人の工事現場における運営、取締り及び権限の行使に支障がなく、かつ、発注者との連絡体制が確保されると認めた場合」として取扱う。

- (1) 請負代金額が3,500万円（建築一式工事にあつては、7,000万円）未満
- (2) 契約締結後、現場事務所の設置、資機材の搬入又は仮設工事等が開始されるまでの期間
- (3) 建設工事請負契約約款第20条第1項又は第2項の規定により、工事の全部の施工を一時中止している期間
- (4) 橋梁、ポンプ、ゲート、エレベーター等の工場製作を含む工事であつて、工場製作のみが行われている期間
- (5) 前3号に掲げる期間のほか、工事現場において作業等が行われていない期間
- (6) その他、特に発注者が認めた期間

第3節 現場代理人等の兼務

受注者は、三原市が定める「現場代理人及び主任技術者の制度の変更について（平成31年1月4日）」により、現場における現場代理人又は技術者等との兼務を発注者に申請することができる。

<http://www.city.mihara.hiroshima.jp/uploaded/attachment/56718.pdf>

第2章 施工条件

第1節 用地

現場の復旧
原形復旧とする。

第2節 施工管理

受注者は、各施工箇所ごとに以下の項目を実施すること。

- (1) 起工測量の実施
 - 排土面積：施工箇所の面積を実測により確認すること。
 - 排土厚：レベル測量により、排土天端と田面天端を実測により確認すること。測定頻度は10a当り5箇所以上とする。
- (2) 施工中の確認
 - 排土量は、搬出車両台数等により管理すること。

第3節 建設副産物

1 建設発生土（搬出）（建設発生土リサイクルプラント，建設発生土受入地又は建設発生土受入地（一時たい積））

当該工事により発生する建設発生土は，公の関与する埋立地，建設発生土処分先一覧表に掲載されている建設発生土リサイクルプラント，建設発生土受入地，建設発生土受入地（一時たい積）又は以下の受入地のいずれかに搬出するものとする。

また，搬出先として，運搬費と受入費（平日の受入費用）の合計が最も経済的になる建設発生土リサイクルプラント，建設発生土受入地，建設発生土受入地（一時たい積）又は以下の受入地のいずれかを見込んでいる。したがって，正当な理由がある場合を除き残土処分に要する費用（単価）は変更しない。

なお，工事発注後に明らかになったやむを得ない事情により，建設発生土処分先一覧表に掲載されている建設発生土リサイクルプラント，建設発生土受入地，建設発生土受入地（一時たい積）又は以下の受入地のいずれかへの搬出が困難となった場合は，発注者と受注者が協議するものとする。

○受入地 向用倉処分場
 三原市大和町大草20072-55
 （普通土）500円/m³，（木根を含む崩土）3,150円/m³

2 産業廃棄物の場外保管

当該工事により発生する産業廃棄物を事業場の外（建設工事現場以外の場所）において300m²以上の面積で保管する場合には，保管場所を所管する都道府県知事又は政令市長に事前の届出を行うこと。また，届出事項を変更する場合は事前に変更届を，保管をやめたときは30日以内に廃止届を提出すること。

ただし，産業廃棄物処理業等の許可施設における保管は届出対象外とする。

3 産業廃棄物（搬出）

受注者は，流木等を現場外搬出する場合は，産業廃棄物処理計画書を提出し監督員の承諾を得た後に処理しなければならない。

産業廃棄物処理計画書には，次の関係書類を添付しなければならない。

産業廃棄物処理委託契約書（写）

処理業者の許可証（写）

積込・保管施設，中間処理施設，最終処分場までの運搬経路地図及び写真

受注者は，産業廃棄物管理票（マニフェスト）により，適正に処理されていることを確認するとともに，産業廃棄物処理状況のわかる写真とともに，施工管理資料として提出しなければならない。

また，受注者は平均的な大きさの流木の直径，長さを撮影し，施工管理資料として提出しなければならない。

第4節 その他

1 工사용機資材の仮置き

受注者が責任を持って確保すること。

2 工事保険等

受注者は，本工事において第三者に与えた損害を補填する保険又はその他必要にする建設工事に関連する保険等に加入しなければならない。また，加入した保険等については，保険証券の写し（保険以外の場合はそれに代わるもの）を監督員に提出すること。

なお，加入に必要な保険料等は，設計で現場管理費に見込んでいる。

第3章 その他

本特記仕様書及び設計図書に明示していない事項または，その内容に疑義が生じた場合は，監督員の指示を受けること。

工事数量総括表

費目・工種明細など	規格1・規格2	単 位	数量 (前回)	数量 (今回)	備 考
本工事費					
水路災害復旧工事(A箇所)		式		1	レベル1
土工		式		1	レベル2
掘削工		式		1	レベル3
土砂掘削		m3		6	レベル4
盛土工		m3		16	レベル3
盛土		式		1	レベル4
盛土		式		1	レベル4
整形仕上げ工		式		1	レベル3
法面整形(盛土部)		m2		8	レベル4
構造物撤去工		式		1	レベル2
構造物取壊し工		式		1	レベル3
コンクリート構造物取壊し(無筋構造物)		m3		0.4	レベル4
コンクリート構造物取壊し(鉄筋構造物)		m3		0.1	レベル4
殻運搬処理		m3		0.5	レベル4
擁壁工		式		1	レベル2
コンクリートブロック工		式		1	レベル3
コンクリートブロック基礎		m		5	レベル4

工事数量総括表

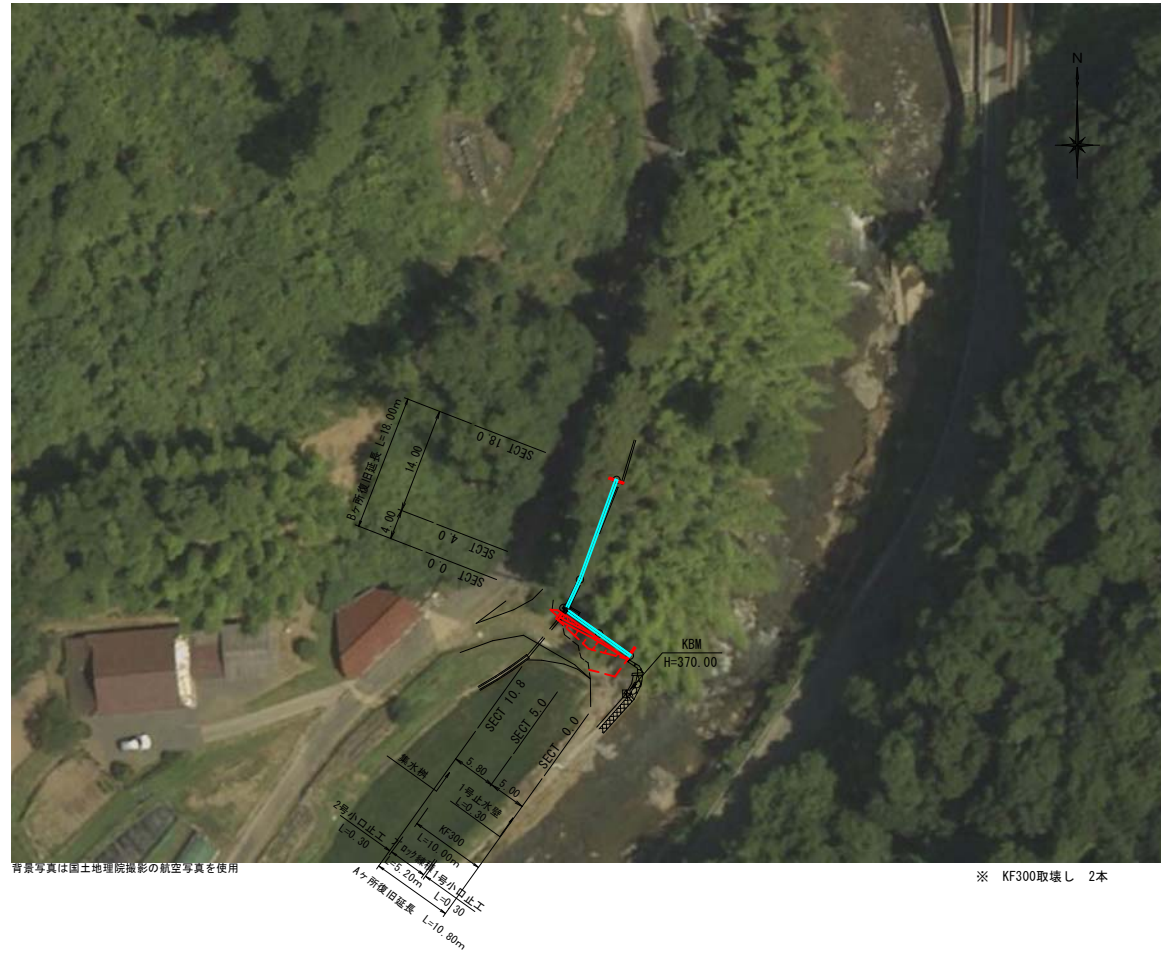
頁0 -0002

費目・工種明細など	規格1・規格2	単 位	数量(前回)	数量(今回)	備 考
コンクリートブロック積み		m2		8	レベル4
裏込材		m3		4	レベル4
1号小口止コンクリート		箇所		1	レベル4
2号小口止コンクリート		箇所		1	レベル4
取り付け工		式		1	レベル3
練石積(現場発生材)		m		2	レベル4
水路復旧工		式		1	レベル2
作業土工		式		1	レベル3
プレキャスト水路工		式		1	レベル3
鉄筋コンクリートフリューム	KF-300 パット接合	m		10.0	レベル4
1号止水壁		m		1	レベル4
集水柵		m		1	レベル4
水路災害復旧工事(B箇所)		式		1	レベル1
土工		式		1	レベル2
盛土工		式		1	レベル3
盛土		m3		14	レベル4
整形仕上げ工		式		1	レベル3
法面整形(盛土部)		m2		20	レベル4

工事数量総括表

費目・工種明細など	規格1・規格2	単 位	数量(前回)	数量(今回)	備 考
構造物撤去工		式		1	レベル2
構造物取壊し工		式		1	レベル3
コンクリート構造物取壊し(無筋構造物)		m3		1.2	レベル4
殻運搬処理		m3		1.2	レベル4
水路復旧工		式		1	レベル2
作業土工		式		1	レベル3
プレキャスト水路工		式		1	レベル3
鉄筋コンクリートフリューム	KF-300 パット接合	m		18.0	レベル4
2号止水壁		m		1	レベル4
直接工事費					
共通仮設費(率分)					
共通仮設費計					
純工事費					
現場管理費					
工事原価					
一般管理費等					
一般管理費計					
工事価格計					

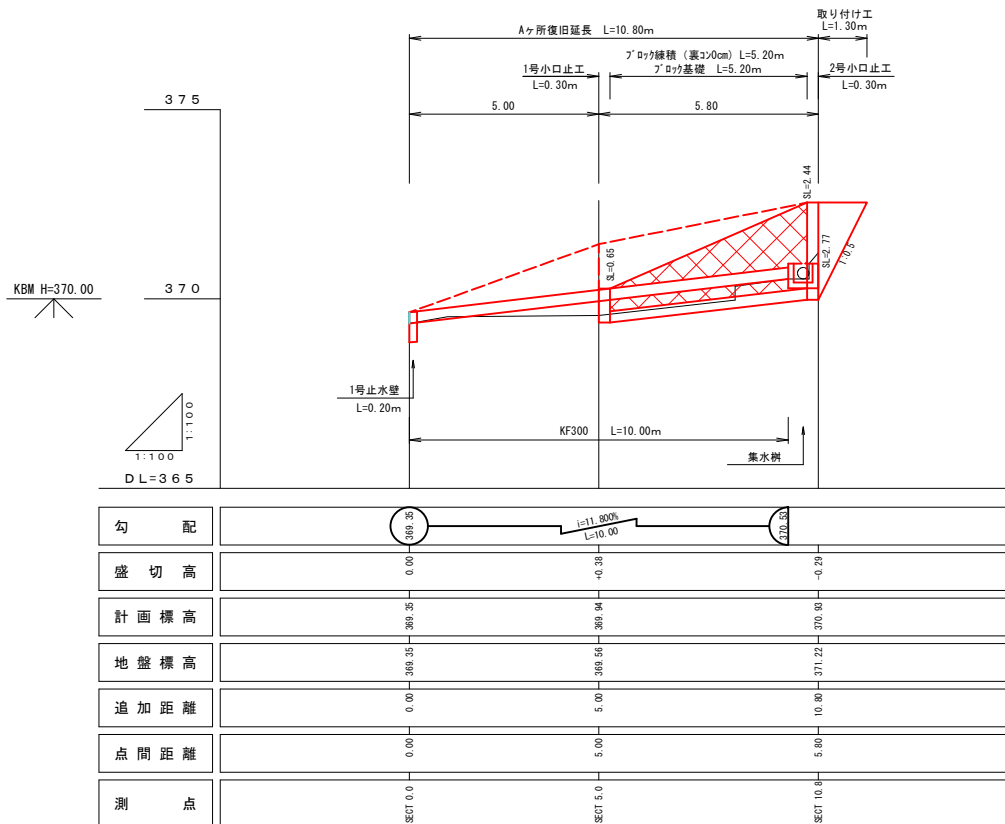
計画平面図
S=1:500



背景写真は国土地理院撮影の航空写真を使用

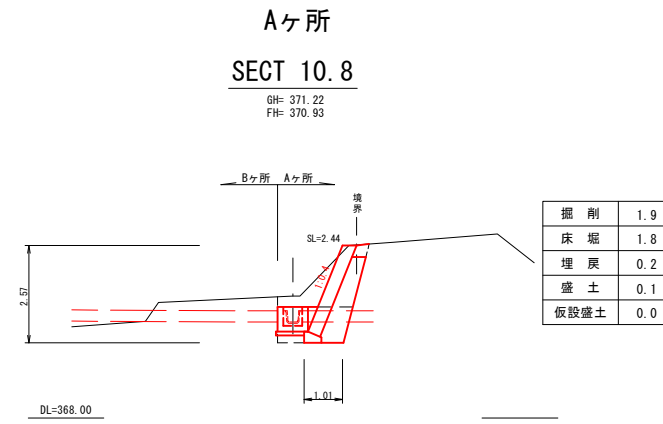
※ KF300取壊し 2本

計画縦断面図

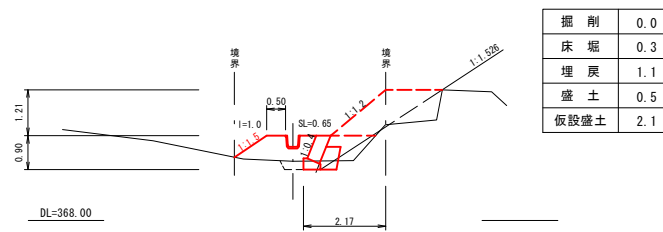


下草井2水路計画図

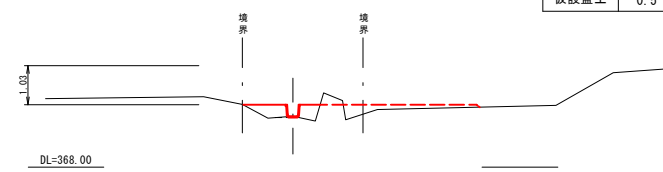
計画横断面図
S=1:100



SECT 5.0
GH= 369.56
FH= 369.94

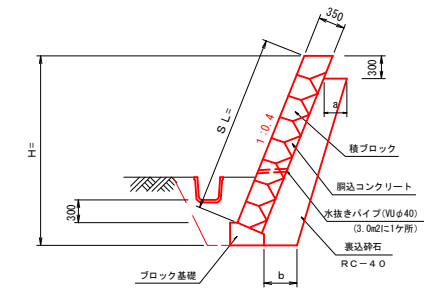


SECT 0.0
GH= 396.35
FH= 396.35



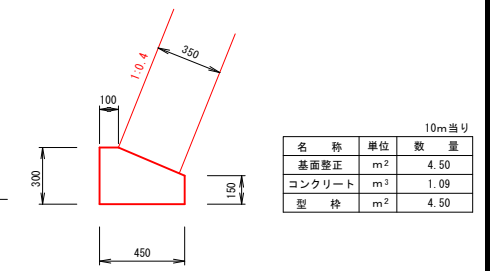
構造図

ブロック積擁壁
S=1:50

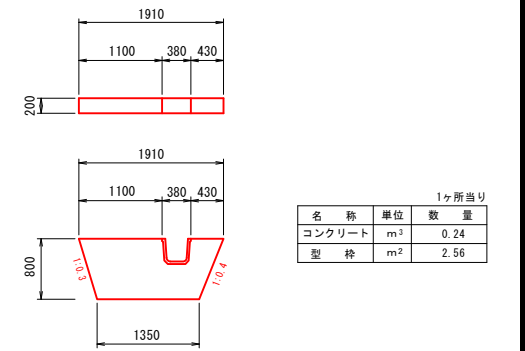


測点	表込砕石	a	b
SECT 5.0	0.25	0.38	0.42
SECT 10.8	1.14	0.36	0.59

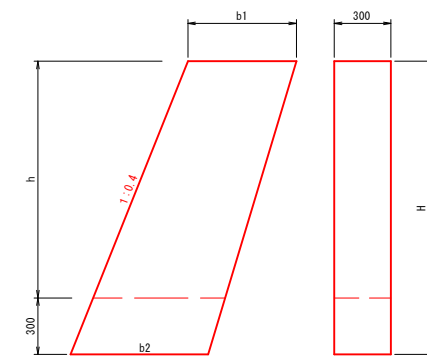
ブロック基礎
S=1:20



1号止水壁
S=1:50

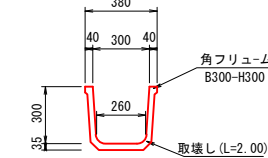


小口止工
S=1:20

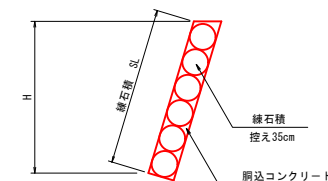


名称	H	h	b1	b2	コンクリート	型枠
1号	0.90	0.60	0.69	0.89	0.21	1.71
2号	2.57	2.27	0.69	1.06	0.67	5.33

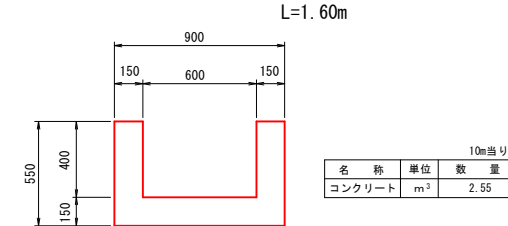
KF300
S=1:20



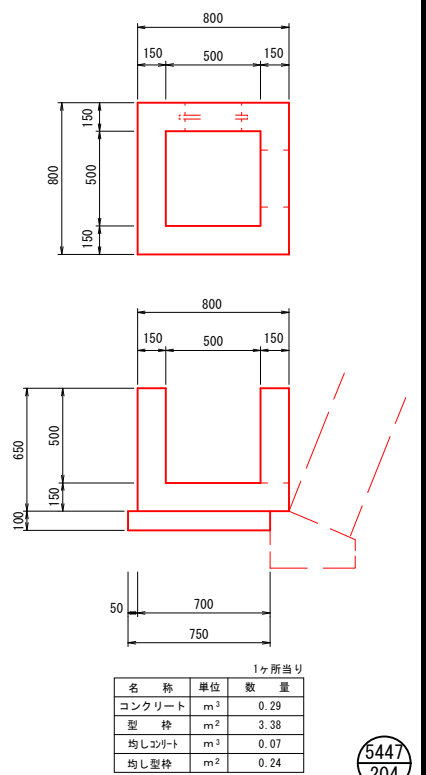
すりつけ工
S=1:50



構造物取壊し
S=1:20



集水坑
S=1:20



5447
204

工事名	平成30年7月豪雨災害(7月5日~7日) 下草井2水路		
図面名	下草井2水路計画図		
年月日	平成	年	月 日
尺度	図示	図面番号	1/2
会社名	広島県土地改良事業団体連合会		
事業主体	三原市		

下草井2水路計画図

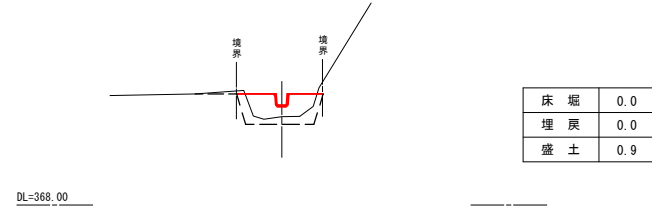
計画平面図
S=1:500



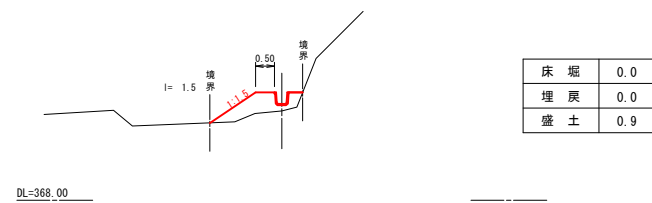
背景写真は国土地理院撮影の航空写真を使用

計画横断面図
S=1:100

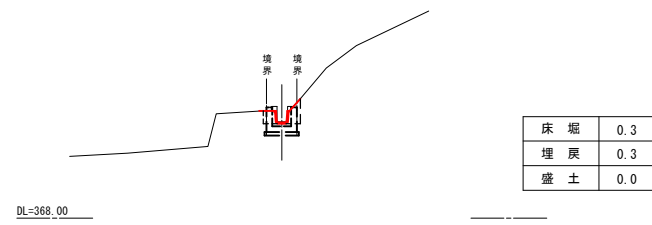
Bヶ所
SECT 18.0
GH= 370.33
FH= 370.63



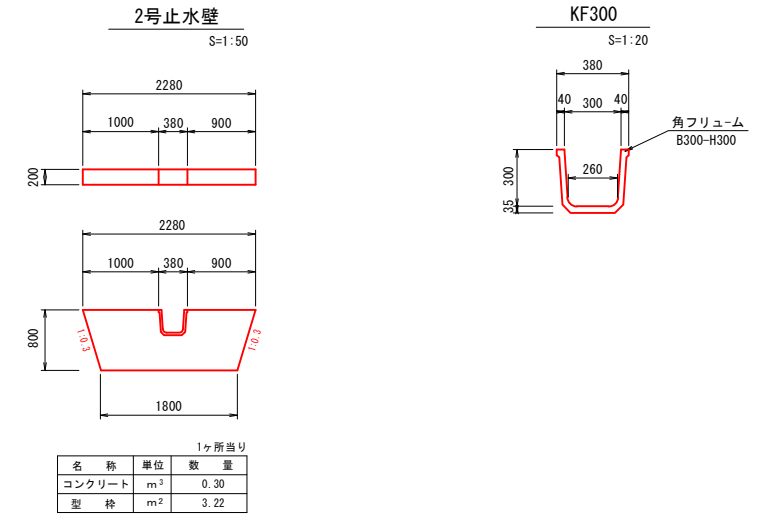
SECT 4.0
GH= 370.36
FH= 370.55



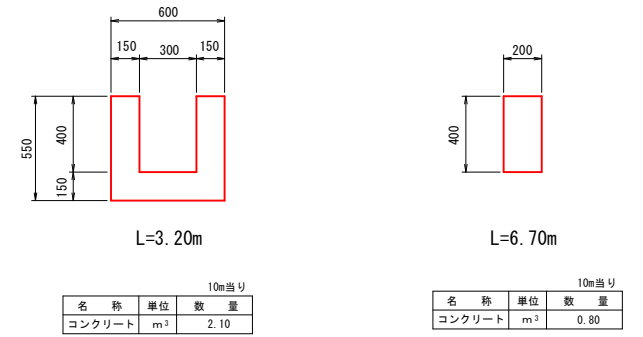
SECT 0.0
GH= 370.55
FH= 370.63



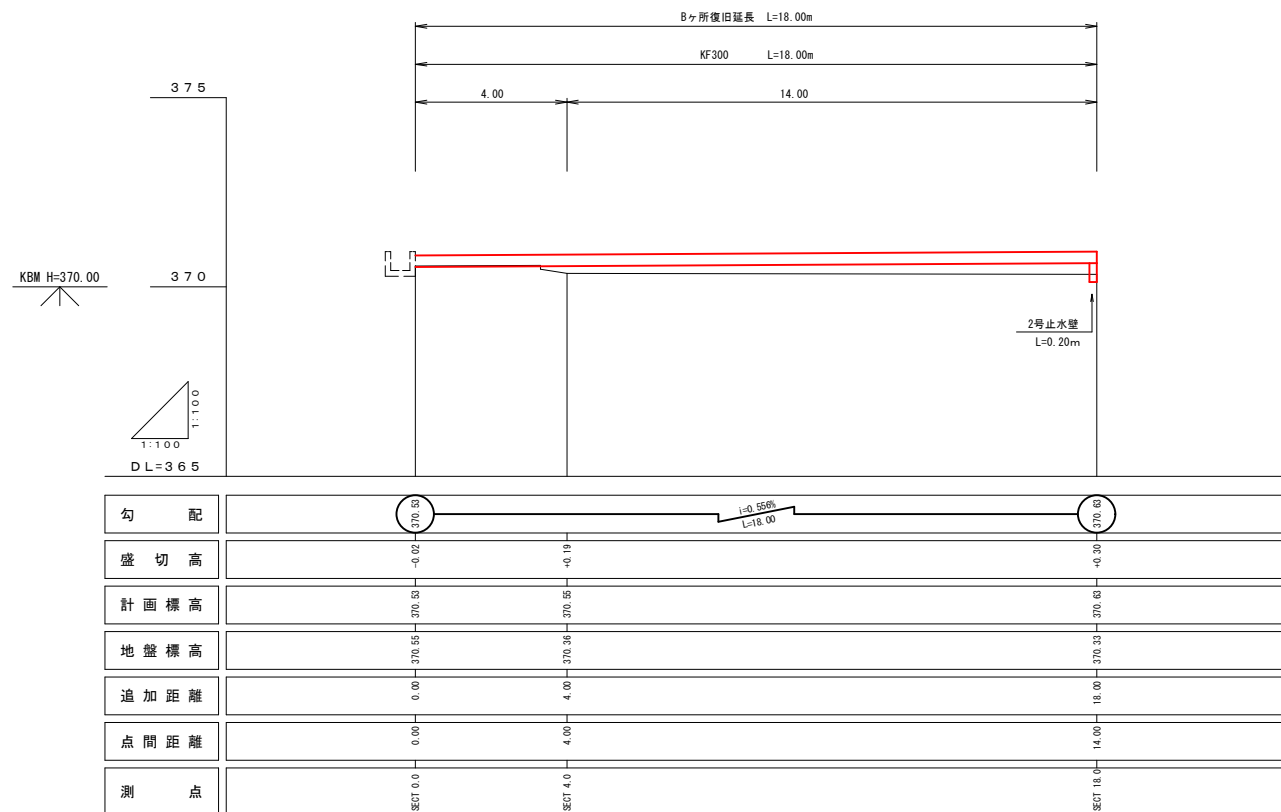
構造図



構造物取壊し
S=1:20



計画縦断面図



工事名	平成30年7月豪雨災害（7月5日～7日） 下草井2水路		
図面名	下草井2水路計画図		
年月日	平成 年 月 日		
尺 度	図 示	図面番号	2/2
会 社 名	広島県土地改良事業団体連合会		
事業主体	三原市		

参考資料

(下草井2水路災害復旧工事)

総括情報表

事務所 設計書名 変更回数 事業名 適用単価区分 適用単価地区 単価適用日	21 三原市 実施設計書 当初 31-21524900000-40 0 1 実施単価 48 三原市(大和) 0-01.07.01(0)		
工種 工事費端数区分 軽油区分 間接労務計上有無 消費税率(%)	当 世 代 05 水路工事 01 千円未満切捨 00 一般軽油使用 01 計上しない 10	前 世 代	

本工事費

内訳表

頁0-0001

費目・工種・施工名称など	数	量	単	位	単	価	金	額	備	考
本工事費										
水路災害復旧工事(A箇所)										レベル1
土工	1			式						レベル2
掘削工	1			式						レベル3
土砂掘削	1			式						レベル4
	6			m3						
掘削 土砂 上記以外(小規模) 標準以外	6			m3						単第 0-0001号表
盛土工										レベル3
	1			式						
盛土										レベル4
	3			m3						
機械併用盛土(小規模土工)										
	3			m3						単第 0-0002号表

本工事費

内訳表

費目・工種・施工名称など	数	量	単	位	単	価	金	額	備	考
盛土									レベル 4	
	13		m3							
機械併用盛土(小規模土工)										
	13		m3						単第 0-0002号表	
購入土 ほぐし状態										
	16		m3							
整形仕上げ工									レベル 3	
	1		式							
法面整形(盛土部)									レベル 4	
	8		m2							
法面整形 盛土部 法面締固め無し 現場制約無し レキ質土, 砂及び砂質土, 粘性土										
	8		m2						単第 0-0005号表	
構造物撤去工									レベル 2	
	1		式							
構造物取壊し工									レベル 3	
	1		式							
コンクリート構造物取壊し(無筋構造物)									レベル 4	
	0.4		m3							

本工事費

内訳表

費目・工種・施工名称など	数	量	単	位	単	価	金	額	備	考
構造物とりこわし工(無筋構造物)		0.4		m ³					単第	0-0006号表
コンクリート構造物取壊し(鉄筋構造物)		0.1		m ³					レベル	4
構造物とりこわし工(鉄筋構造物)		0.1		m ³					単第	0-0007号表
殻運搬処理		0.5		m ³					レベル	4
殻運搬 Co(無筋・鉄筋)構造物とりこわし 人力積込 DID区間無し 運搬距離6.5km以下(5.0km超)		0.5		m ³					単第	0-0008号表
処分費対象額調整										
Co殻再資源化施設受入費 無筋構造物		0.9		t						
Co殻再資源化施設受入費 有筋構造物		0.3		t						
擁壁工									レベル	2
		1		式						

本工事費

内訳表

頁0-0004

費目・工種・施工名称など	数	量	単 位	単 価	金 額	備 考
コンクリートブロック工						レベル 3
	1		式			
コンクリートブロック基礎						レベル 4
	5		m			
ブロック基礎工 A300-B450 (盛土用)						
	5		m			単第 0-0009号表
コンクリートブロック積み						レベル 4
	8		m ²			
コンクリートブロック積工						
	8		m ²			単第 0-0012号表
裏込材						レベル 4
	4		m ³			
裏込工 (ブロック積・ブロック張) ブロック積み 再生クラッシャーラン (RC-40)						
	4		m ³			単第 0-0013号表
1号小口止コンクリート						レベル 4
	1		箇所			
1号小口止工						
	1		箇所			単第 0-0014号表

本工事費

内訳表

費目・工種・施工名称など	数	量	単 位	単 価	金 額	備 考
2号小口止コンクリート						レベル4
	1		箇所			
2号小口止工						
	1		箇所			単第 0-0017号表
取り付け工						レベル3
	1		式			
練石積(現場発生材)						レベル4
	2		m ²			
石積工(現場発生材)						
	2		m ²			単第 0-0018号表
水路復旧工						レベル2
	1		式			
作業土工						レベル3
	1		式			
床堀						レベル4
	7		m ³			
床掘り 土砂 上記以外(小規模)						
	7		m ³			単第 0-0020号表

本工事費

内訳表

頁0-0006

費目・工種・施工名称など	数	量	単	位	単	価	金	額	備	考
埋戻									レベル4	
	8			m3						
機械併用埋戻(小規模土工)										
	8			m3					単第 0-0021号表	
プレキャスト水路工									レベル3	
	1			式						
鉄筋コンクリートフリューム KF-300 パット接合									レベル4	
	10.0			m						
角フリューム布設 KF-300 パット接合										
	10.0			m					単第 0-0022号表	
1号止水壁									レベル4	
	1			箇所						
1号止水壁工										
	1			箇所					単第 0-0023号表	
集水枳									レベル4	
	1			箇所						
集水枳工 B500×500-H500										
	1			箇所					単第 0-0024号表	

本工事費

内訳表

頁0-0007

費目・工種・施工名称など	数	量	単	位	単	価	金	額	備	考
水路災害復旧工事(B箇所)									レベル1	
	1			式						
土工									レベル2	
	1			式						
盛土工									レベル3	
	1			式						
盛土									レベル4	
	14			m3						
機械併用盛土(小規模土工)										
	14			m3					単第 0-0002号表	
購入土 ほぐし状態										
	19			m3						
整形仕上げ工									レベル3	
	1			式						
法面整形(盛土部)									レベル4	
	20			m2						
法面整形 盛土部 法面締固め無し 現場制約無し レキ質土, 砂及び砂質土, 粘性土										
	20			m2					単第 0-0005号表	

本工事費

内訳表

頁0-0008

費目・工種・施工名称など	数	量	単	位	単	価	金	額	備	考
構造物撤去工									レベル 2	
	1			式						
構造物取壊し工									レベル 3	
	1			式						
コンクリート構造物取壊し(無筋構造物)									レベル 4	
	1.2			m3						
構造物とりこわし工(無筋構造物)										
	1.2			m3					単第 0-0006号表	
殻運搬処理									レベル 4	
	1.2			m3						
殻運搬 Co(無筋・鉄筋)構造物とりこわし 人力積込 DID区間無し 運搬距離6.5km以下(5.0km超)										
	1.2			m3					単第 0-0008号表	
処分費対象額調整										
Co殻再資源化施設受入費 無筋構造物										
	2.8			t						
水路復旧工									レベル 2	
	1			式						

本工事費

内訳表

費目・工種・施工名称など	数	量	単	位	単	価	金	額	備	考
作業土工									レベル3	
	1			式						
床堀									レベル4	
	1			m3						
床掘り 土砂 上記以外(小規模)										
	1			m3					単第 0-0020号表	
埋戻									レベル4	
	1			m3						
機械併用埋戻(小規模土工)										
	1			m3					単第 0-0021号表	
購入土 ほぐし状態										
	1			m3						
プレキャスト水路工									レベル3	
	1			式						
鉄筋コンクリートフリューム KF-300 パット接合									レベル4	
	18.0			m						
角フリューム布設 KF-300 パット接合										
	18.0			m					単第 0-0022号表	

本工事費

内訳表

費目・工種・施工名称など	数	量	単	位	単	価	金	額	備	考
2号止水壁									レベル4	
	1			箇所						
2号止水壁工										
	1			箇所					単第 0-0026号表	
直接工事費										
共通仮設費（率分）										
共通仮設費計										
純工事費										
現場管理費										
工事原価										
一般管理費等										

本工事費

内訳表

費目・工種・施工名称など	数	量	単	位	単	価	金	額	備	考
一般管理費計										
工事価格計										
消費税相当額計										
請負工事費計										

施工単価表

頁0-0001

掘削

SPK18040001

単第 0-0001号表

土砂 上記以外(小規模)

標準以外

1

m3 当り

機械構成比: 25.18%

労務構成比:

67.46%

材料構成比:

7.36%

市場単価構成比:

0.00%

標準単価:

2,195.3000

代表機労材規格(積算地区)	構成比	単価(積算地区)	代表機労材規格(東京地区)	単価(東京地区)	備考
小型バックホウ(クローラ型) 標準型・排2 山積0.13/平積0.10m3	25.18%		小型バックホウ(クローラ型) 標準型・排2 山積0.13/平積0.10m3		MTPC00077 MTPT00077
運転手(特殊)	67.46%		運転手(特殊)		RTPC00006 RTPT00006
軽油 パトロール給油, 2~4KL積載車給油	7.36%		軽油1.2号パトロール給油		TTPC00013 TTPT00013
積算単価			積算単価		EP001
A=1 土砂 F=7 標準以外			B=5 上記以外(小規模)		

施工単価表

頁0-0003

機械投入(バックホウ)

SPK18040007

単第 0-0003号表

土砂

小規模(標準以外)

1

m3 当り

機械構成比: 25.18%

労務構成比:

67.46%

材料構成比:

7.36%

市場単価構成比:

0.00%

標準単価:

1,497.6000

代表機労材規格(積算地区)	構成比	単価(積算地区)	代表機労材規格(東京地区)	単価(東京地区)	備考
小型バックホウ(クローラ型) 標準型・排2 山積0.13/平積0.10m3	25.18%		小型バックホウ(クローラ型) 標準型・排2 山積0.13/平積0.10m3		MTPC00077 MTPT00077
運転手(特殊)	67.46%		運転手(特殊)		RTPC00006 RTPT00006
軽油 パトロール給油, 2~4KL積載車給油	7.36%		軽油1.2号パトロール給油		TTPC00013 TTPT00013
積算単価			積算単価		EP001
A=1 土砂			B=5 小規模(標準以外)		

施工単価表

埋戻(人力)
砂・砂質土

単第 0-0004号表

10 m3 当り

名称・規格など	数量	単位	単価	金額	備考
特殊作業員	0.20	人			
普通作業員	0.68	人			
諸雑費	10.00	%			
合計	10	m3			
単位当り	1	m3			

施工単価表

頁0-0005

法面整形

SPK18040030

単第 0-0005号表

盛土部 法面締固め無し 現場制約無し

レキ質土, 砂及び砂質土, 粘性土

1

m2 当り

機械構成比: 14.90% 労務構成比: 73.28%

材料構成比: 11.82% 市場単価構成比: 0.00%

標準単価: 361.2800

代表機労材規格(積算地区)	構成比	単価(積算地区)	代表機労材規格(東京地区)	単価(東京地区)	備考
<賃>バックホウ(クローラ型) 山積0.8m3(平積0.6) 排出ガス対策型(第1, 2, 3次基準値)低騒音	14.90%		バックホウ クローラ型 山積0.8m3(平積0.6m3)		KTPC00018 KTPT00018
普通作業員	32.74%		普通作業員		RTPC00002 RTPT00002
運転手(特殊)	27.65%		運転手(特殊)		RTPC00006 RTPT00006
土木一般世話役	12.89%		土木一般世話役		RTPC00009 RTPT00009
軽油 パトロール給油, 2~4KL積載車給油	11.82%		軽油1.2号パトロール給油		TTPC00013 TTPT00013
積算単価			積算単価		EP001
A=1 盛土部 C=2 現場制約無し E=1 全ての費用			B=2 法面締固め無し D=2 レキ質土, 砂及び砂質土, 粘性土		

施工単価表

頁0-0008

殻運搬

SPK18040148

単第 0-0008号表

Co(無筋・鉄筋)構造物とりこわし 人力積込
 機械構成比: 20.76% 労務構成比:

DID区間無し 運搬距離6.5km以下(5.0km超)
 70.71% 材料構成比: 8.53%

市場単価構成比: 0.00%

1 m3 当り
 標準単価: 4,398.2000

代表機材規格(積算地区)	構成比	単価(積算地区)	代表機材規格(東京地区)	単価(東京地区)	備考
ダンプトラック[オンロード・ディーゼル] 2t積級 (タイヤ損耗費及び補修費(良好)を含む)	20.76%		ダンプトラック[オンロード・ディーゼル] 2t積級 (タイヤ損耗費及び補修費(良好)を含む)		MTPC00016T1 MTPT00016T1
運転手(一般)	70.71%		運転手(一般)		RTPC00007 RTPT00007
軽油 パトロール給油, 2~4KL積載車給油	8.53%		軽油1.2号パトロール給油		TTPC00013 TTPT00013
積算単価			積算単価		EP001
A=1 C=1 E=1	Co(無筋・鉄筋)構造物とりこわし DID区間無し 全ての費用		B=2 D=30	人力積込 運搬距離6.5km以下(5.0km超)	

施工単価表

頁0-0010

コンクリート

SPK18040149

単第 0-0010号表

小型構造物 18-8-40BB

人力打設

1

m3 当り

機械構成比: 0.00%

労務構成比:

44.28%

材料構成比: 55.72%

市場単価構成比: 0.00%

標準単価:

26,072.0000

代表機労材規格(積算地区)	構成比	単価(積算地区)	代表機労材規格(東京地区)	単価(東京地区)	備考
普通作業員	25.23%		普通作業員		RTPC00002 RTPT00002
特殊作業員	8.66%		特殊作業員		RTPC00001 RTPT00001
土木一般世話役	8.13%		土木一般世話役		RTPC00009 RTPT00009
その他(労務)			その他(労務)		ER009
レディーミクストコンクリート指定品 呼び強度18,スランプ8,粗骨材40 W/C(60%),種別(高炉)	55.72%		生コンクリート 高炉 24-12-25(20) W/C 55%		TTPCD0010 TTPT00343
積算単価			積算単価		E9999
A=2 小型構造物 C=2 18-8-40BB H=2 現場内小運搬無し K=1 全ての費用			B=3 人力打設 F=2 一般養生 J=1 -		

施工単価表

頁0-0011

型枠

SPK18040151

単第 0-0011号表

一般型枠

小型構造物

1

m2 当り

機械構成比: 0.00%

労務構成比: 100.00%

材料構成比: 0.00%

市場単価構成比: 0.00%

標準単価:

7,287.2000

代表機材規格(積算地区)	構成比	単価(積算地区)	代表機材規格(東京地区)	単価(東京地区)	備考
型わく工	45.77%		型わく工		RTPC00010 RTPT00010
普通作業員	30.00%		普通作業員		RTPC00002 RTPT00002
土木一般世話役	11.19%		土木一般世話役		RTPC00009 RTPT00009
その他(労務)			その他(労務)		ER009
積算単価			積算単価		EP001
A=1 一般型枠 C=1 全ての費用			B=2 小型構造物		

裏込工 (ブロック積・ブロック張)
 ブロック積み

再生クラッシャーラン (RC-40)

施工単価表

単第 0-0013号表

頁0-0013

10 m3 当り

名称・規格など	数量	単位	単価	金額	備考
土木一般世話役	0.50	人			
普通作業員	1.40	人			
再生クラッシャーラン 40~0mm	11.1	m3			
諸雑費	12	%			
合計	10	m3			
単位当り	1	m3			

施工単価表

型枠 SPK18040151 単第 0-0015号表
 一般型枠 鉄筋・無筋構造物 1 m2 当り
 機械構成比: 0.00% 労務構成比: 100.00% 材料構成比: 0.00% 市場単価構成比: 0.00% 標準単価: 8,081.3000

代表機労材規格(積算地区)	構成比	単価(積算地区)	代表機労材規格(東京地区)	単価(東京地区)	備考
型わく工	48.01%		型わく工		RTPC00010 RTPT00010
普通作業員	24.37%		普通作業員		RTPC00002 RTPT00002
土木一般世話役	8.93%		土木一般世話役		RTPC00009 RTPT00009
その他(労務)			その他(労務)		ER009
積算単価			積算単価		EP001
A=1 一般型枠 C=1 全ての費用			B=1 鉄筋・無筋構造物		

施工単価表

頁0-0016

コンクリート

SPK18040149

単第 0-0016号表

無筋・鉄筋構造物 18-8-40BB

人力打設

1

m3 当り

機械構成比: 0.00%

労務構成比:

31.53%

材料構成比: 68.47%

市場単価構成比: 0.00%

標準単価:

21,415.0000

代表機材規格(積算地区)	構成比	単価(積算地区)	代表機材規格(東京地区)	単価(東京地区)	備考
普通作業員	14.81%		普通作業員		RTPC00002 RTPT00002
特殊作業員	8.33%		特殊作業員		RTPC00001 RTPT00001
土木一般世話役	6.20%		土木一般世話役		RTPC00009 RTPT00009
その他(労務)			その他(労務)		ER009
レディーミクストコンクリート指定品 呼び強度18,スランプ8,粗骨材40 W/C(60%),種別(高炉)	68.47%		生コンクリート 高炉 24-12-25(20) W/C 55%		TTPCD0010 TTPT00343
積算単価			積算単価		E9999
A=1 無筋・鉄筋構造物 C=2 18-8-40BB H=2 現場内小運搬無し K=1 全ての費用			B=3 人力打設 F=2 一般養生 J=1 -		

石積工（現場発生材）

施工単価表

単第 0-0018号表

頁0-0018

10 m² 当り

名称・規格など	数量	単位	単価	金額	備考
土木一般世話役	0.54	人			
石工	0.86	人			
普通作業員	1.0	人			
機-28_バックホウ運転(賃料) クレーン付2.9t吊 山積0.45m3 排対1次	0.65	日			単第 0-0019号表
特殊作業員	0.15	人			
普通作業員	0.21	人			
レディーミクストコンクリート指定品 呼び強度18, スランプ8, 粗骨材40 W/C(60%), 種別(高炉)	1.37	m ³			
雑材料	12	%			
諸雑費	1	式			
合計	10	m ²			
単位当り	1	m ²			

施工単価表

単第 0-0019号表

機-28_バックホウ運転(賃料)

クレーン付2.9t吊 山積0.45m3 排対1次

1 日 当り

名称・規格など	数量	単位	単価	金額	備考
運転手(特殊)	1.00	人			
軽油 パトロール給油, 2~4KL積載車給油	64.00	L			
<賃>バックホウ(クローラ型クレーン機能付) 山積0.45m3(平積0.35)吊能力2.9t 排出ガス対策型(第1,2,3次基準値)低騒音	1.55	日			
諸雑費	1	式			
単位当り	1	日			

施工単価表

頁0-0020

床掘り

SPK18040015

単第 0-0020号表

土砂 上記以外(小規模)

1

m3 当り

機械構成比: 23.78%

労務構成比: 69.40%

材料構成比: 6.82%

市場単価構成比: 0.00%

標準単価:

1,853.1000

代表機労材規格(積算地区)	構成比	単価(積算地区)	代表機労材規格(東京地区)	単価(東京地区)	備考
バックホウ(クローラ型) 後方超小旋回型・排2 山積0.28/平積0.2m3	23.78%		バックホウ(クローラ型) 後方超小旋回型・排2 山積0.28/平積0.2m3		MTPC00083 MTPT00083
運転手(特殊)	37.51%		運転手(特殊)		RTPC00006 RTPT00006
普通作業員	31.89%		普通作業員		RTPC00002 RTPT00002
軽油 パトロール給油, 2~4KL積載車給油	6.82%		軽油1.2号パトロール給油		TTPC00013 TTPT00013
積算単価			積算単価		EP001
A=1 土砂 E=1 全ての費用			B=5 上記以外(小規模)		

集水樹工
B500×500-H500

施工単価表

単第 0-0024号表

頁0-0024

1 箇所 当り

名称・規格など	数量	単位	単価	金額	備考
コンクリート 無筋・鉄筋構造物 18-8-40BB 人力打設	0.07	m3			単第 0-0016号表
型枠 一般型枠 均しコンクリート	0.24	m2			単第 0-0025号表
コンクリート 小型構造物 18-8-40BB 人力打設	0.29	m3			単第 0-0010号表
型枠 一般型枠 小型構造物	3.38	m2			単第 0-0011号表
単位当り	1	箇所			

施工単価表

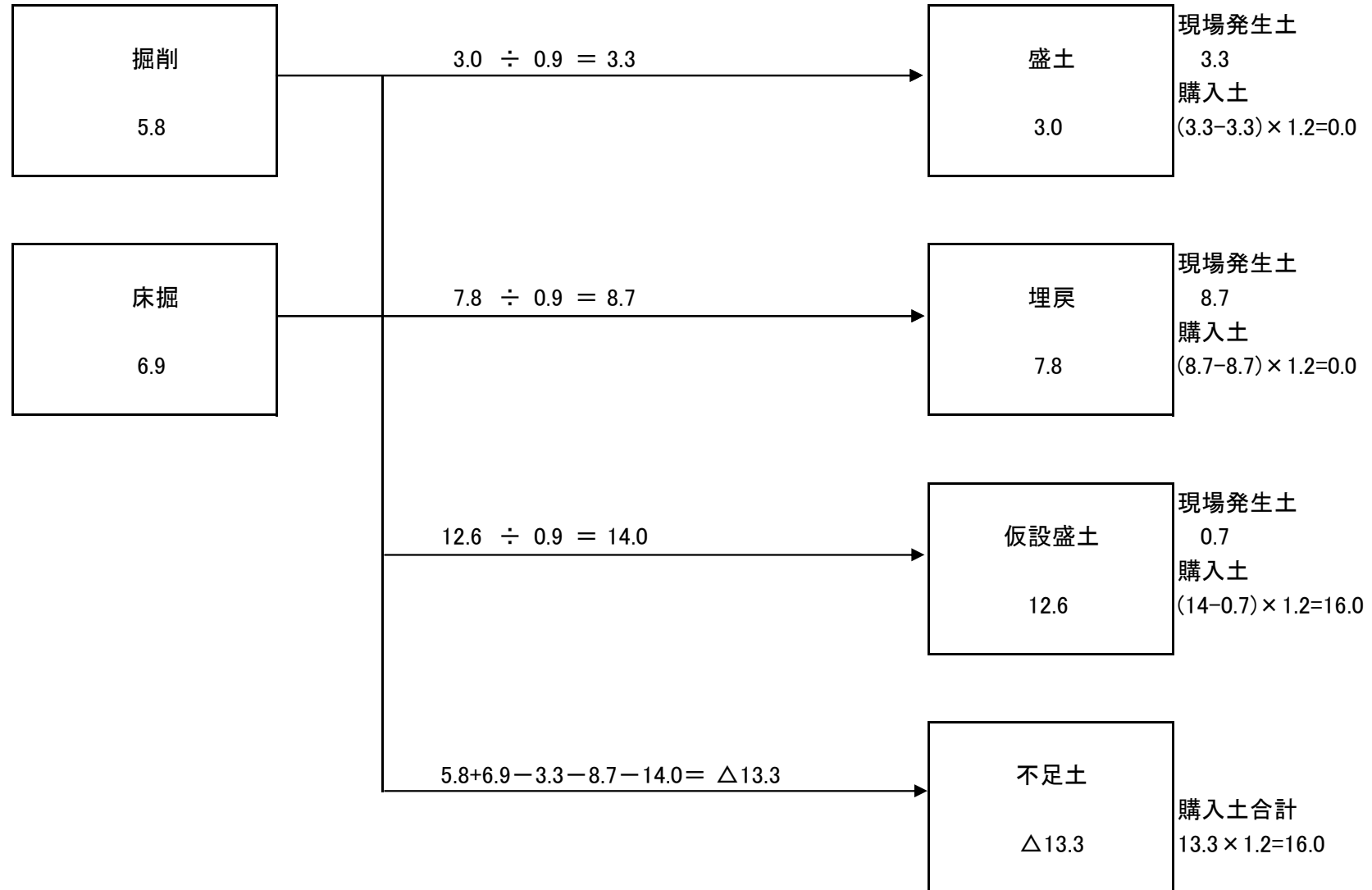
型枠 SPK18040151 単第 0-0025号表 1
 一般型枠 均しコンクリート m2 当り
 機械構成比: 0.00% 労務構成比: 100.00% 材料構成比: 0.00% 市場単価構成比: 0.00% 標準単価: 4,119.4000

代表機労材規格(積算地区)	構成比	単価(積算地区)	代表機労材規格(東京地区)	単価(東京地区)	備考
型わく工	59.98%		型わく工		RTPC00010 RTPT00010
普通作業員	19.12%		普通作業員		RTPC00002 RTPT00002
土木一般世話役	5.65%		土木一般世話役		RTPC00009 RTPT00009
その他(労務)			その他(労務)		ER009
積算単価			積算単価		EP001
A=1 一般型枠 C=1 全ての費用			B=5 均しコンクリート		

下草井2水路 数量総括表

工種	種別	細別	規格	数量	単位	備考
【A箇所】						
土工						
	機械掘削	砂質土	バックホウ0.13m3級	5.8	m3	
	機械併用盛土	砂質土	振動コンパクタ	3.0	m3	
	仮設盛土	砂質土	振動コンパクタ	12.6	m3	
	購入土	ほぐし状態		16.0	m3	13.3×1.2
	法面整形	盛土	機械仕上げ	7.5	m2	
構造物撤去工						
	構造物取壊し	無筋		0.4	m3	
	構造物取壊し	有筋		0.1	m3	
	コンクリート殻運搬	無筋	2tダンプトラック	0.5	m3	0.4+0.1
	コンクリート殻処分	無筋	受入費	0.9	t	0.4×2.35
	コンクリート殻処分	有筋	受入費	0.3	t	0.1×2.50
擁壁工						
	基礎工	A300-B450		5.2	m	
	ブロック練積工	1:0.4 t=0cm		8.1	m2	
	裏込工	RC-40		3.6	m3	
	1号小口止工			1	箇所	
	2号小口止工			1	箇所	
	取り付け工	練石積		1.8	m2	
水路工						
	機械床掘	砂質土	バックホウ0.28m3級	6.9	m3	
	機械併用埋戻	砂質土	振動コンパクタ	7.8	m3	
	角フリューム		KF-300	10.0	m	
	1号止水壁			1	箇所	
	集水柵		500×500×500	1	箇所	

土量配分表



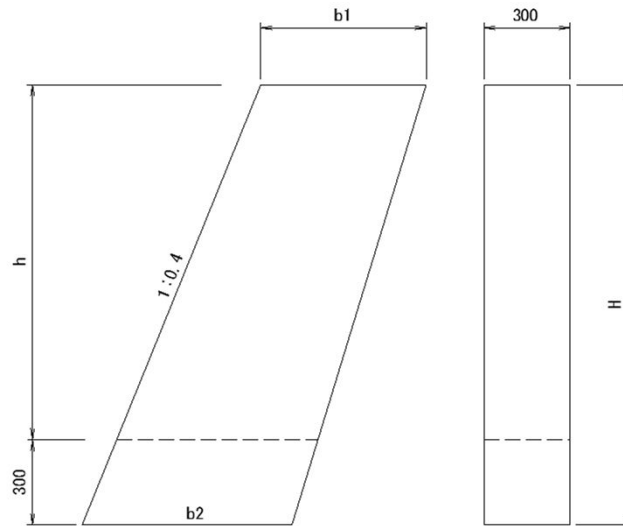
各種数量計算書

下草井2水路 A箇所

種別 番号	距離	取り付け工			1号小口止工			2号小口止工					
		断面	平均	数量	断面	平均	数量	断面	平均	数量	断面	平均	数量
SECT 5.0							1.0						
SECT 10.8		2.8	—	—						1.0			
	1.3	0.0	1.40	1.8									
計	1.3			1.8			1.0			1.0			

各 種 数 量 計 算 書

工 種	番 号	種 別
擁 壁 工		小 口 止 工

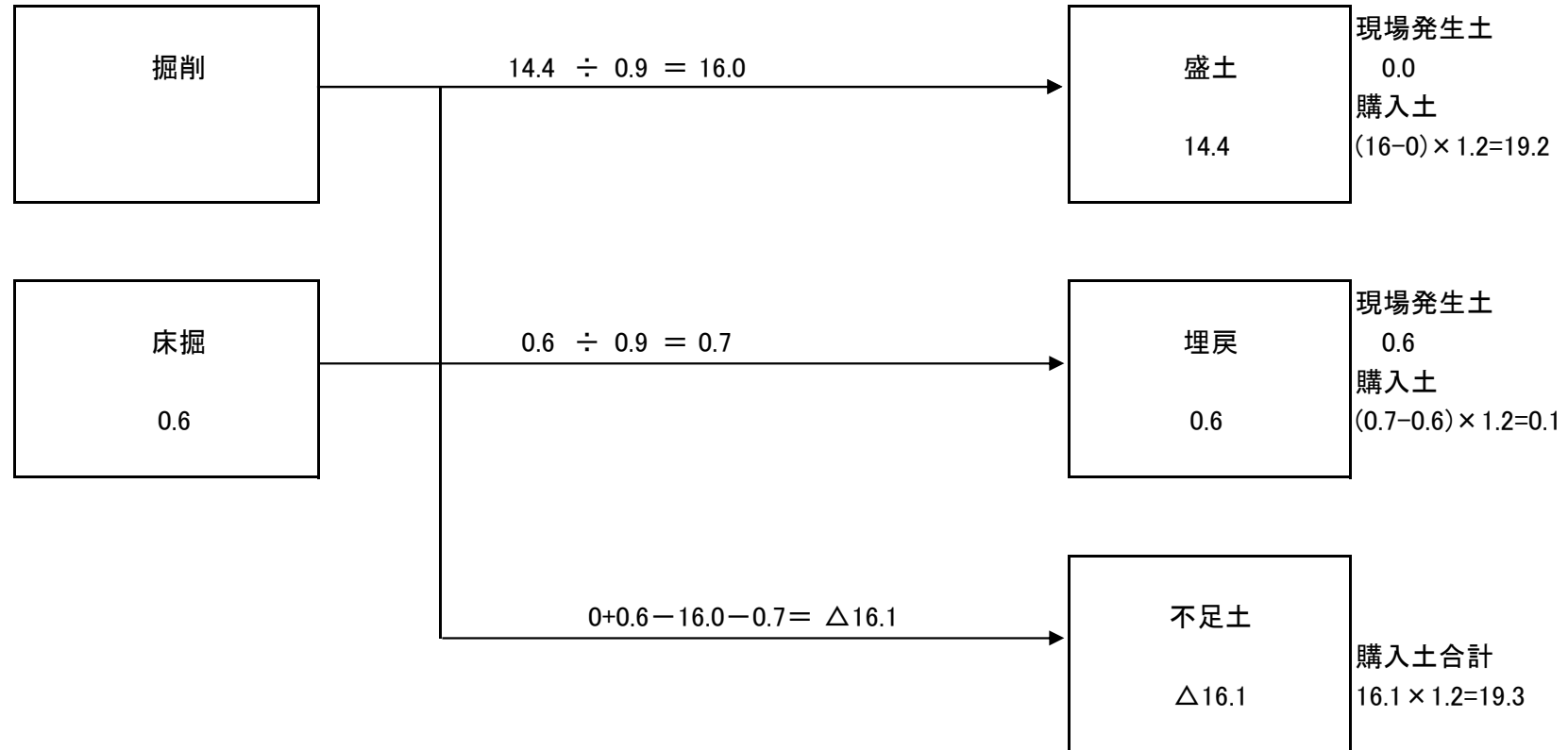


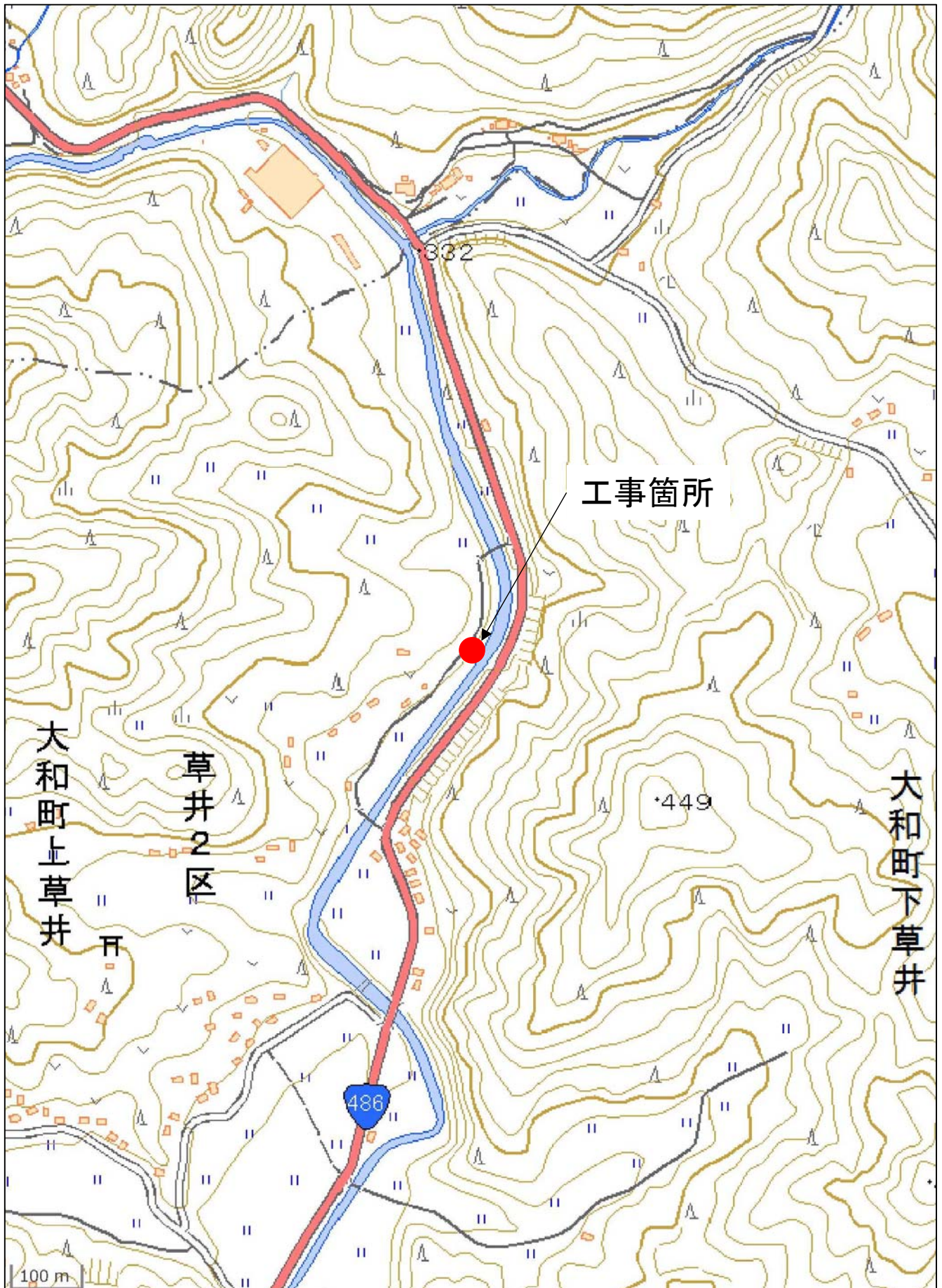
小口止工

名称	H	h	b1	b2	コンクリート	型 枠
1号	1.23	0.93	0.69	0.89	0.29	2.34
2号	2.57	2.27	0.69	1.06	0.67	5.33

名 称	規 格	計 算 式	単 位	数 量 当 り
1号小口止工				
型 枠 工	無筋構造物	$(0.69+0.89)/2*0.90*2+0.90*1.077*0.30$	m ²	1.71
コンクリート工	無筋構造物	$(0.69+0.89)/2*0.93*0.30$	m ³	0.21
2号小口止工				
型 枠 工	無筋構造物	$(0.69+1.06)/2*2.57*2+2.57*1.077*0.30$	m ²	5.33
コンクリート工	無筋構造物	$(0.69+1.06)/2*2.57*0.30$	m ³	0.67

土量配分表





この図は、国土地理院地図を使用したものである。