

工 事 番 号	部 長	室 長	室長補佐	係 長	検 算 者	設 計 者
設計年度	平成31年度					
施工月日	令和 年 月 日	道路災害復旧工事（市道大和町仲沖城堀線） 災害復旧事業 三原市大和町棕梨				
施工方法	請 負					
工事期間						
工 事 概 要			起 工 理 由			
施工延長 27.0m 植生工 A= 230m ² かご工 L= 27m 防護柵工 L= 27m						



仕 様 書

特記仕様書

第1章 総則

第1節 適用

- 1 本特記仕様書は、三原市大和町椋梨 道路災害復旧工事(市道大和町仲沖城堀線)に適用する。
- 2 本特記仕様書に記載のない事項については、次によるものとする。
 - ・土木工事共通仕様書 令和元年8月 広島県※土木工事共通仕様書は「広島県の調達情報」に掲載している。(https://chotatsu.pref.hiroshima.lg.jp/)
 - ・その他関連規格類

第2章 施工条件

第1節 用地

- 1 原形復旧とする。

第2節 施工時間（施工に際しては地元調整を十分に行ったうえで作業を進めること。）

- 1 施工時間 8:00～17:00（作業可能時間）

第3節 安全対策

1 保安施設

工事標示板	現道工事における保安施設のうち、「工事標示板」の標準様式については、土木工事共通仕様書のとおりとすること。
工事情報看板等	路上工事に関する情報を歩行者や工事現場周辺の住民に周知するため、工事情報看板及び工事説明看板を設置すること。標準様式は土木工事共通仕様書のとおりとすること。

第4節 工事用道路

1 一般道路

使用期間	工事施工期間
使用時間	8時～17時
工事中・後の処置	随時 清掃、 工事後 舗装欠損部補修（工事前・後の写真により監督員と協議すること。）

第5節 その他

1 工事用機資材の仮置き

受注者が責任を持って確保すること。

第3章 設計金額

第1節 排出ガス対策型建設機械の使用促進

土木工事共通仕様書（令和元年8月 広島県）『1-1-30 環境対策』で使用を義務付けている排出ガス対策型建設機械においては、排出ガス対策型（第2次基準値）以上の建設機械の使用に努めること。

なお、使用する排出ガス対策型建設機械について、基準値による設計変更は行わない。

第4章 工事保険等

受注者は、本工事において第三者に与えた損害を補填する保険又はその他必要とする建設工事に関連する保険等に参加しなければならない。また、加入した保険等については、保険証券の写し（保険以外の場合はそれに代わるもの）を監督員に提出すること。

なお、加入に必要な保険料等は、設計で現場管理費に見込んでいる。

第5章 その他

本特記仕様書及び設計図書に明示していない事項、または、その内容に疑義が生じた場合は、監督員の指示を受けること。

工事数量総括表

道路災害復旧工事（市道大和町仲沖城堀線）

市道大和町仲沖城堀線

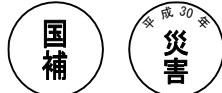
工事数量総括表

費目・工種明細など	規格1・規格2	単位		数量	備考
本工事費					
道路改良		式		1	レベル1
道路土工		式		1	レベル2
掘削工		式		1	レベル3
掘削	土砂 (小規模)	m3		70	レベル4
路体盛土工		式		1	レベル3
路体(築堤)盛土	施工幅員2.5m未満	m3		50	レベル4
法面整形工		式		1	レベル3
法面整形(切土部)	切土部 現場制約無し レキ質土, 砂及び砂質土, 粘性土	m2		70	レベル4
法面整形(盛土部)	盛土部 法面締固め無し レキ質土, 砂及び砂質土, 粘性土	m2		150	レベル4
残土処理工		式		1	レベル3
法面工		式		1	レベル2
植生工		式		1	レベル3
人工張芝	張芝 幅100cm ワラ付	m2		230	レベル4
かご工		式		1	レベル3
床掘り	土砂	式		1	レベル4
埋戻し	土砂 小規模	式		1	レベル4
ふとんかご	設置、高さ50cm×幅120cm	m		27	レベル4

工事数量総括表

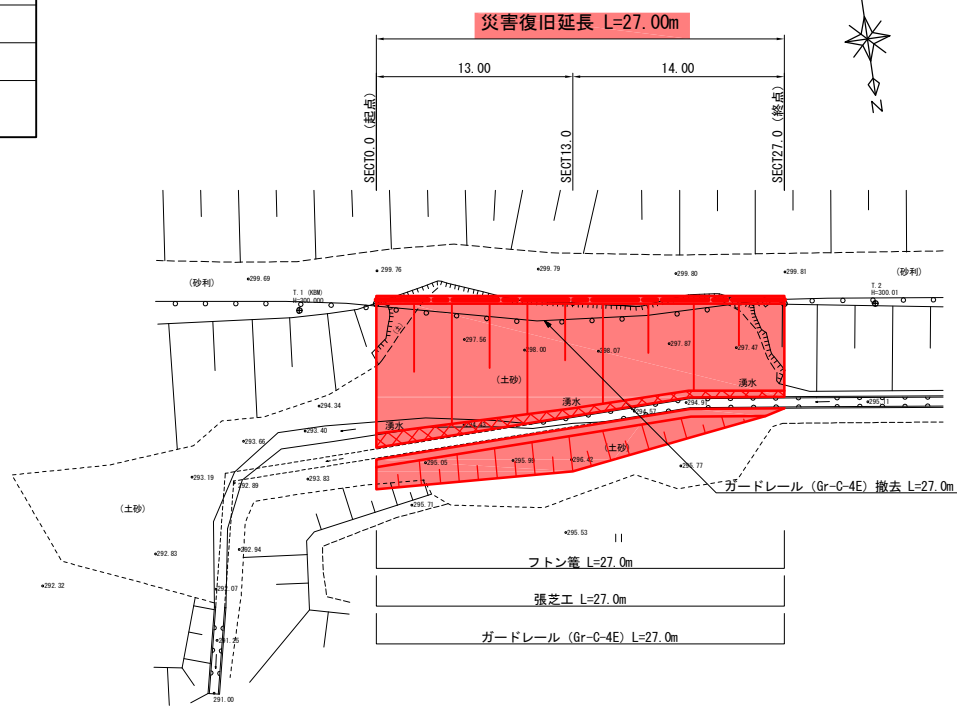
費目・工種明細など	規格1・規格2	単位		数量	備考
舗装		式		1	レベル1
防護柵工		式		1	レベル2
路側防護柵工		式		1	レベル3
ガードレール	塗装品_Gr-C-4E [規]21m以上50m未満	m		27	レベル4
直接工事費					
共通仮設費率分					
共通仮設費計					
純工事費					
現場管理費					
工事原価					
一般管理費率分					
一般管理費計					
工事価格					
消費税相当額					
工事費計					

図面番号	1/2	縮尺	図示
工程	道路災害復旧工事		
種別	設計図	番号	1/2
路線名	市道大和町仲沖城堀線		
工事箇所	三原市大和町棕梨		
三原市			

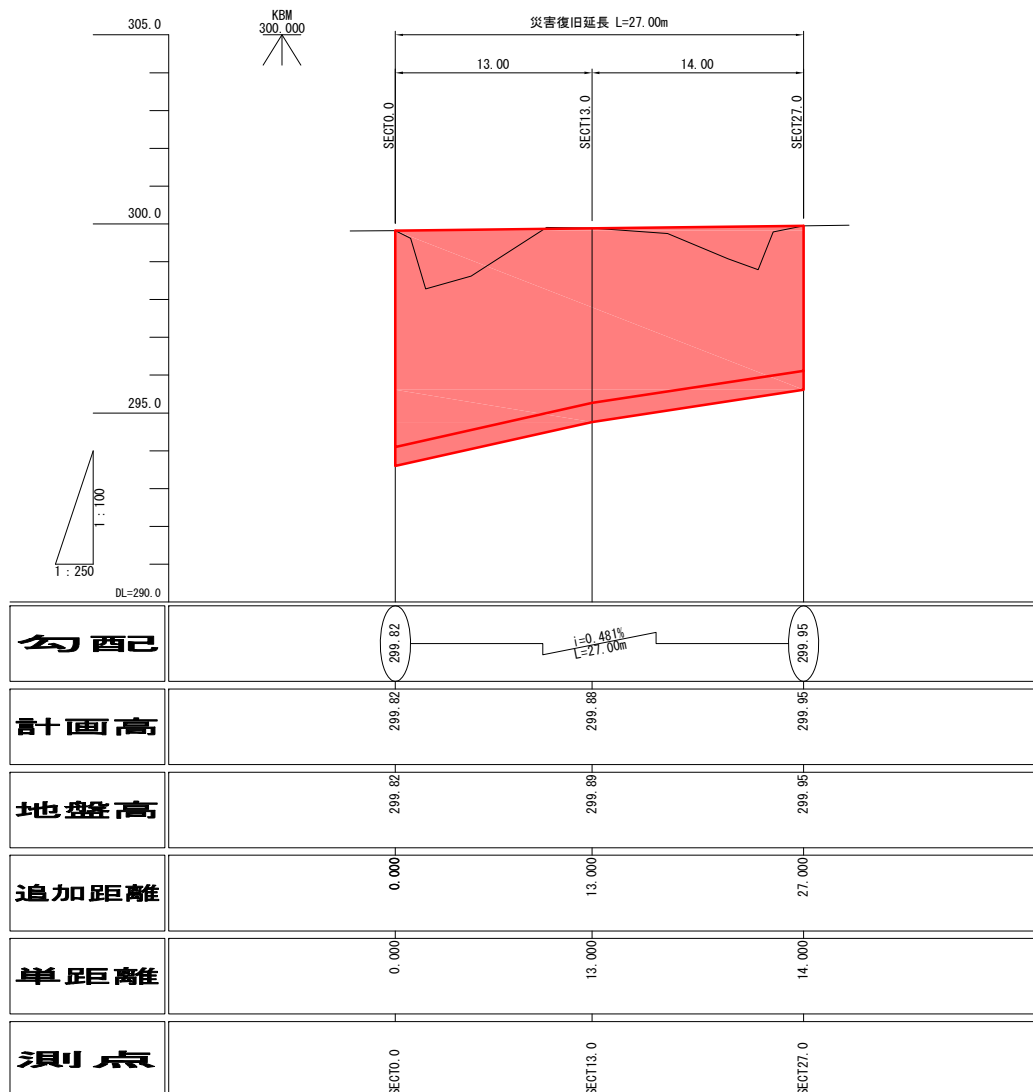


工事番号 第 2121 号

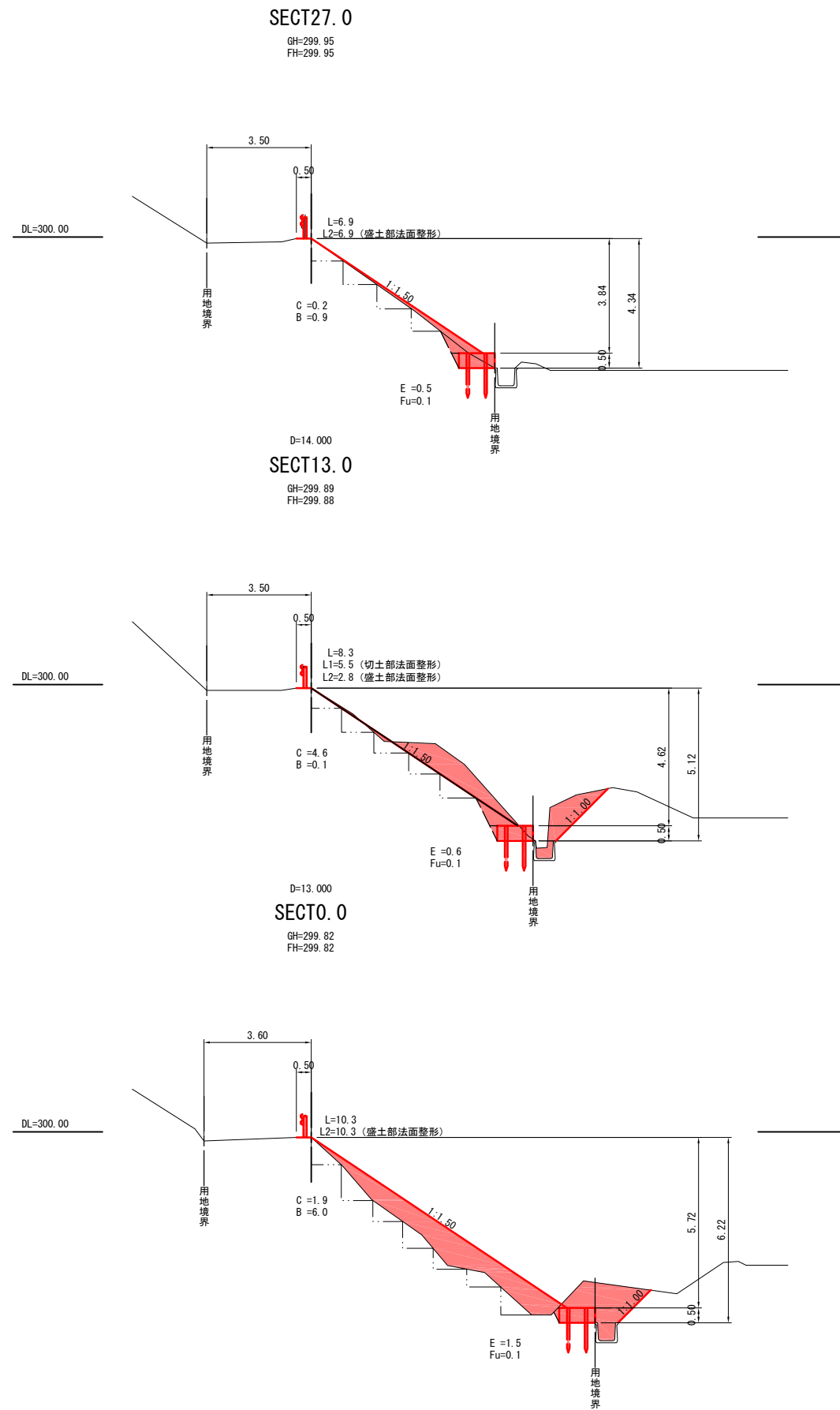
平面図 S=1:250



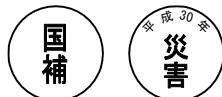
縦断面図 V=1:100
H=1:250



横断面図 S=1:100

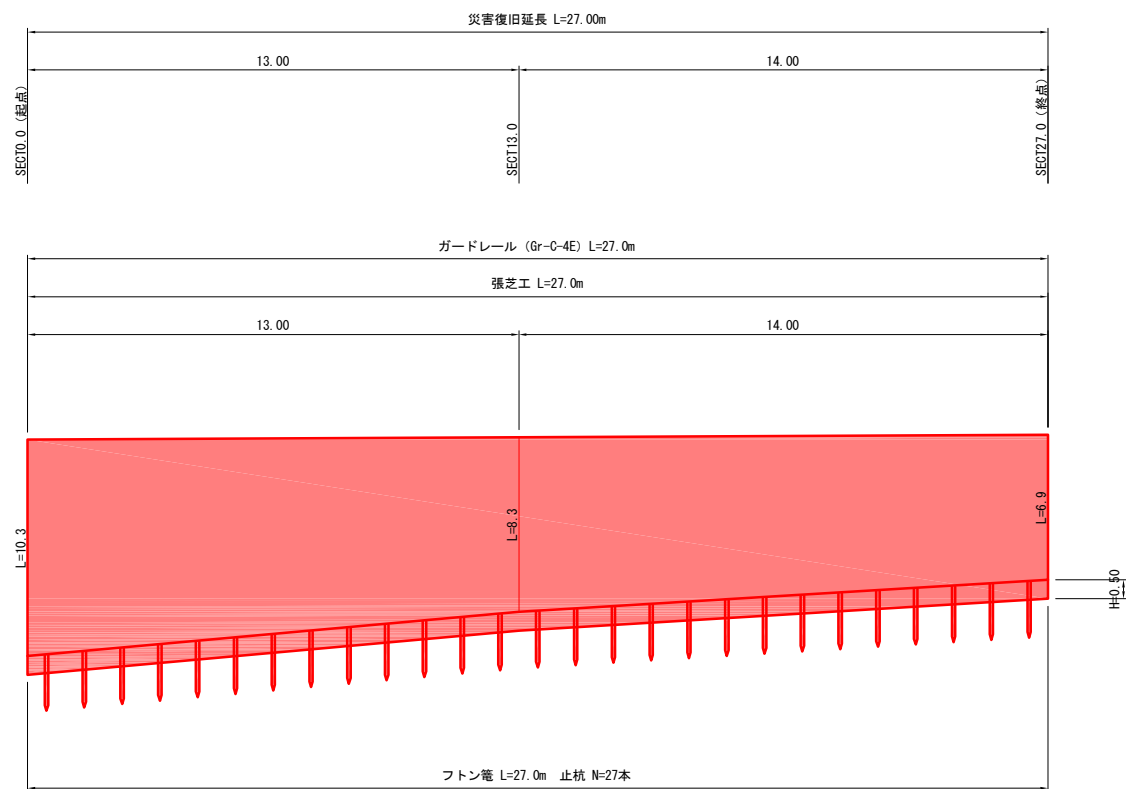


図面番号	2/2	縮尺	図示
工程	道路災害復旧工事		
種別	設計図	番号	2/2
路線名	市道大和町仲沖城堀線		
工事箇所	三原市大和町椋梨		
三原市			



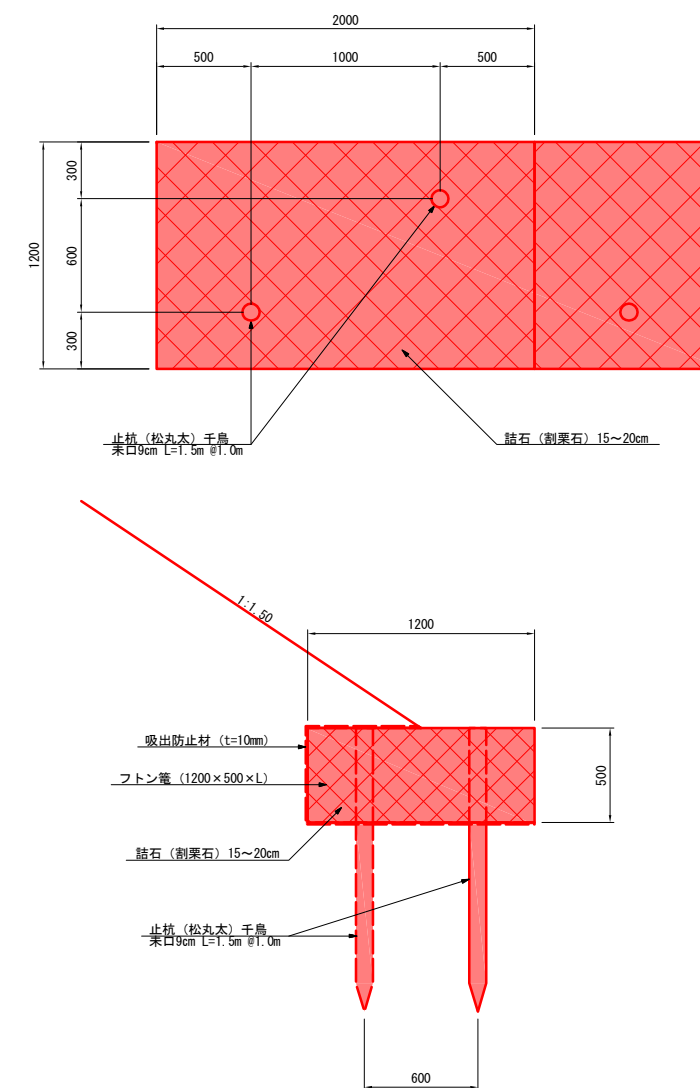
工事番号 第 2121 号

展開図 S=1:100



構造図

フトン竈 S=1:20



参考資料

道路災害復旧工事（市道大和町仲沖城堀線）

市道大和町仲沖城堀線

総括情報表

変更回数 適用単価地区 単価適用日 諸経費体系	0 48 三原市(大和) 0-01. 10. 01(0) 1 公共(一般)	≪凡例≫ Co …コンクリート As …アスファルト DT …ダンプトラック BH …バックホウ CC …クローラクレーン TC …トラッククレーン RTC…ラフテレーンクレーン
	当世代	前世代
工種 施工地域・工事場所区分 復興補正区分 週休補正区分 現場事務所等の貸与区分 冬期補正係数 緊急工事区分 前払金支出割合区分 契約保証区分 消費税率(%)	04 道路改良工事 04 一般交通影響有り(2) 00 補正なし 00 補正なし 00 補正なし 00 補正なし 00 通常工事 0% 00 補正無し 03 補正しない 10	
建設技能労働者や交通誘導員等の現場労働者にかかる経費として、労務費のほか各種経費（法定福利費の事業者負担額，労務管理費，安全訓練等に要する費用等）が必要であり，本積算ではこれらを現場管理費等の一部として率計上している。		

本工事費 内訳表

費目・工種・施工名称など	数量	単位	単価	金額	備考
本工事費					X1000
道路改良					Y1E01 レベル1
	1	式			
道路土工					Y1E0101 レベル2
	1	式			
掘削工					Y1E010101 レベル3
	1	式			
掘削 土砂 (小規模)					Y1E01010101 レベル4
	70	m3			
掘削 土砂 上記以外(小規模) 標準					SPK19040001 0
	70	m3			単第0-0001 表
路体盛土工					Y1E010103 レベル3
	1	式			
路体(築堤)盛土 施工幅員2.5m未満					Y1E01010301 レベル4
	50	m3			
路体(築堤)盛土 施工幅員2.5m未満					SPK19040004 0
	50	m3			単第0-0002 表

本工事費 内訳表

費目・工種・施工名称など	数量	単位	単価	金額	備考
法面整形工					Y1E010107 レベル3
	1	式			
法面整形(切土部) 切土部 現場制約無し レキ質土, 砂及び砂質土, 粘性土					Y1E01010701レベル4
	70	m2			
法面整形 切土部 現場制約無し レキ質土, 砂及び砂質土, 粘性土					SPK19040030 0
	70	m2			単第0-0003 表
法面整形(盛土部) 盛土部 法面締固め無し レキ質土, 砂及び砂質土, 粘性土					Y1E01010702レベル4
	150	m2			
法面整形 盛土部 法面締固め無し 現場制約無し レキ質土, 砂及び砂質土, 粘性土					SPK19040030 0
	150	m2			単第0-0004 表
残土処理工					Y1E010110 レベル3
	1	式			
土砂等運搬 土砂(岩塊・玉石混り土含む)					Y1E01011002レベル4
	40	m3			
土砂等運搬 小規模 土砂(岩塊・玉石混り土含む) DID区間無し 距離4.0km以下(3.5km超)					SPK19040002 0
	40	m3			単第0-0005 表
残土等処分					Y1E01011003レベル4
	40	m3			

本工事費 内訳表

費目・工種・施工名称など	数量	単位	単価	金額	備考
【直接工事費に含まれる処分費等】 「処分費等」の取扱いによる					#0041
残土処分費 土砂	40	m3			F0000000001 0
法面工	1	式			Y1E0103 レベル2
植生工	1	式			Y1E010301 レベル3
人工張芝 張芝 幅100cm ワラ付	230	m2			Y1E01030111レベル4
人工張芝 張芝 幅100cm ワラ付	230	m2			SPK19040038 0
かご工	1	式			単第0-0006 表 Y1E010308 レベル3
床掘り 土砂	20	m3			Y1E01060102レベル4
床掘り 土砂 上記以外(小規模)	20	m3			SPK19040015 0 単第0-0007 表

本工事費 内訳表

費目・工種・施工名称など	数量	単位	単価	金額	備考
埋戻し 土砂 小規模	3	m ³			Y1E01060103レベル4
埋戻し 土砂 上記以外(小規模)	3	m ³			SPK19040019 0 単第0-0008 表
ふとんかご 設置、高さ50cm×幅120cm	27	m			Y1E01030802レベル4
ふとんかご 設置 スロープ式 高さ50cm×幅120cm	27	m			SPK19040131 0 単第0-0009 表
止杭打込	27	本			SPK19040132 0 単第0-0010 表
舗装	1	式			Y1E02 レベル1
防護柵工	1	式			Y1E0207 レベル2
路側防護柵工	1	式			Y1E020701 レベル3
ガードレール 塗装品_Gr-C-4E [規]21m以上50m未満	27	m			Y1E02070101レベル4

本工事費 内訳表

費目・工種・施工名称など	数量	単位	単価	金額	備考
防護柵設置工(Gr) 土中建込 - 塗装品_Gr-C-4E [規]21m以上50m未満	27	m			SS000121 0 单第0-0011 表
防護柵設置工(Gr) 防護柵撤去 土中建込 A, B, C(支柱間隔4m)	27	m			SS000127 0 单第0-0012 表
直接工事費 #0020計=支給品等(材料), 無償貸付					
共通仮設費率分					Z0019
計算情報…… 対象額…… 率……					
共通仮設費計					
純工事費					
現場管理費 計算情報…… 対象額…… 率……			率補正率……		
工事原価					

本工事費 内訳表

費目・工種・施工名称など	数量	単位	単価	金額	備考
一般管理费率分 計算情報…… 対象額…… 率……					前払補正率…
一般管理費計					
** 工事価格 **					
** 消費税相当額 ** 計算情報…… 対象額…… 率……					
** 工事費計 **					

施工単価表

頁0-0008

掘削

SPK19040001

単第0-0001 表

土砂 上記以外(小規模)

標準

1

m3 当り

機械構成比: 31.50%

労務構成比:

57.43%

材料構成比: 11.07%

市場単価構成比: 0.00%

標準単価:

1,072.20000

代表機労材規格(積算地区)	構成比	単価(積算地区)	代表機労材規格(東京地区)	単価(東京地区)	備考
バックホウ(クローラ型) 標準型・排2 山積0.28/平積0.2m3	31.50%		バックホウ(クローラ型) 標準型・排2 山積0.28/平積0.2m3		MTPC00062 MTPT00062
運転手(特殊)	57.43%		運転手(特殊)		RTPC00006 RTPT00006
軽油 パトロール給油, 2~4KL積載車給油	11.07%		軽油1.2号パトロール給油		TTPC00013 TTPT00013
積算単価			積算単価		EP001
A=1 土砂 F=7 標準			B=5 上記以外(小規模)		

施工単価表

頁0-0009

路体(築堤)盛土

SPK19040004

単第0-0002 表

施工幅員2.5m未満

1

m3 当り

機械構成比: 0.83%

労務構成比: 98.96%

材料構成比: 0.21%

市場単価構成比: 0.00%

標準単価:

5,368.60000

代表機労材規格(積算地区)	構成比	単価(積算地区)	代表機労材規格(東京地区)	単価(東京地区)	備考
<賃>振動ローラ(ハンドガイド式) 質量0.8~1.1t	0.83%		振動ローラ(舗装用) [ハンドガイド式] 質量0.8~1.1t		KTPC00008 KTPT00008
普通作業員	90.32%		普通作業員		RTPC00002 RTPT00002
特殊作業員	8.64%		特殊作業員		RTPC00001 RTPT00001
軽油 パトロール給油, 2~4KL積載車給油	0.21%		軽油1.2号パトロール給油		TTPC00013 TTPT00013
積算単価			積算単価		EP001
A=1 施工幅員2.5m未満					

施工単価表

頁0-0010

法面整形

SPK19040030

単第0-0003 表

切土部 現場制約無し

レキ質土, 砂及び砂質土, 粘性土

1

m2 当り

機械構成比: 11.35%

労務構成比:

78.84%

材料構成比: 9.81%

市場単価構成比: 0.00%

標準単価:

748.27000

代表機労材規格(積算地区)	構成比	単価(積算地区)	代表機労材規格(東京地区)	単価(東京地区)	備考
<賃>バックホウ(クローラ型) 山積0.8m3(平積0.6) 排出ガス対策型(第1, 2, 3次基準値)低騒音	11.35%		バックホウ クローラ型 山積0.8m3(平積0.6m3)		KTPC00018 KTPT00018
普通作業員	37.81%		普通作業員		RTPC00002 RTPT00002
運転手(特殊)	21.63%		運転手(特殊)		RTPC00006 RTPT00006
土木一般世話役	19.40%		土木一般世話役		RTPC00009 RTPT00009
軽油 パトロール給油, 2~4KL積載車給油	9.81%		軽油1.2号パトロール給油		TTPC00013 TTPT00013
積算単価			積算単価		EP001
A=2 切土部 D=2 レキ質土, 砂及び砂質土, 粘性土			C=2 現場制約無し E=1 全ての費用		

施工単価表

頁0-0011

法面整形

SPK19040030

単第0-0004 表

盛土部 法面締固め無し 現場制約無し

レキ質土, 砂及び砂質土, 粘性土

1

m2 当り

機械構成比: 14.45% 労務構成比: 73.07%

材料構成比: 12.48% 市場単価構成比: 0.00%

標準単価: 372.59000

代表機労材規格(積算地区)	構成比	単価(積算地区)	代表機労材規格(東京地区)	単価(東京地区)	備考
<賃>バックホウ(クローラ型) 山積0.8m3(平積0.6) 排出ガス対策型(第1, 2, 3次基準値)低騒音	14.45%		バックホウ クローラ型 山積0.8m3(平積0.6m3)		KTPC00018 KTPT00018
普通作業員	32.55%		普通作業員		RTPC00002 RTPT00002
運転手(特殊)	27.53%		運転手(特殊)		RTPC00006 RTPT00006
土木一般世話役	12.99%		土木一般世話役		RTPC00009 RTPT00009
軽油 パトロール給油, 2~4KL積載車給油	12.48%		軽油1.2号パトロール給油		TTPC00013 TTPT00013
積算単価			積算単価		EP001
A=1 盛土部 C=2 現場制約無し E=1 全ての費用			B=2 法面締固め無し D=2 レキ質土, 砂及び砂質土, 粘性土		

施工単価表

頁0-0012

土砂等運搬 SPK19040002 単第0-0005 表
 小規模 土砂(岩塊・玉石混り土含む) DID区間無し 距離4.0km以下(3.5km超) 1 m3 当り
 機械構成比: 27.16% 労務構成比: 60.81% 材料構成比: 12.03% 市場単価構成比: 0.00% 標準単価: 1,398.70000

代表機材規格(積算地区)	構成比	単価(積算地区)	代表機材規格(東京地区)	単価(東京地区)	備考
ダンプトラック[オンロード・ディーゼル] 4t積級 (タイヤ損耗費及び補修費(良好)を含む)	27.16%		ダンプトラック[オンロード・ディーゼル] 4t積級 (タイヤ損耗費及び補修費(良好)を含む)		MTPC00017T1 MTPT00017T1
運転手(一般)	60.81%		運転手(一般)		RTPC00007 RTPT00007
軽油 パトロール給油, 2~4KL積載車給油	12.03%		軽油1.2号パトロール給油		TTPC00013 TTPT00013
積算単価			積算単価		EP001
A=2 小規模 C=1 土砂(岩塊・玉石混り土含む) F=21 距離4.0km以下(3.5km超)			B=5 バックハウ山積0.28m3(平積0.2m3) D=1 DID区間無し		

施工単価表

人工張芝

SPK19040038

単第0-0006 表

張芝 幅100cm ワラ付

1

m2 当り

機械構成比: 0.00%

労務構成比: 64.41%

材料構成比: 35.59%

市場単価構成比: 0.00%

標準単価:

561.92000

代表機労材規格(積算地区)	構成比	単価(積算地区)	代表機労材規格(東京地区)	単価(東京地区)	備考
普通作業員	57.52%		普通作業員		RTPC00002 RTPT00002
土木一般世話役	6.89%		土木一般世話役		RTPC00009 RTPT00009
張芝 幅100cm, ワラ付	35.59%		張芝 幅100cm ワラ付		TTPC00274 TTPT00274
積算単価			積算単価		EP001
A=1 張芝 幅100cm ワラ付					

施工単価表

頁0-0014

床掘り

SPK19040015

単第0-0007 表

土砂 上記以外(小規模)

1

m3 当り

機械構成比: 23.22%

労務構成比: 69.53%

材料構成比: 7.25%

市場単価構成比: 0.00%

標準単価:

1,898.20000

代表機労材規格(積算地区)	構成比	単価(積算地区)	代表機労材規格(東京地区)	単価(東京地区)	備考
バックホウ(クローラ型) 後方超小旋回型・排2 山積0.28/平積0.2m3	23.22%		バックホウ(クローラ型) 後方超小旋回型・排2 山積0.28/平積0.2m3		MTPC00083 MTPT00083
運転手(特殊)	37.61%		運転手(特殊)		RTPC00006 RTPT00006
普通作業員	31.92%		普通作業員		RTPC00002 RTPT00002
軽油 パトロール給油, 2~4KL積載車給油	7.25%		軽油1.2号パトロール給油		TTPC00013 TTPT00013
積算単価			積算単価		EP001
A=1 土砂 E=1 全ての費用			B=5 上記以外(小規模)		

施工単価表

頁0-0015

埋戻し

SPK19040019

単第0-0008 表

土砂

上記以外(小規模)

1

m3 当り

機械構成比: 11.23%

労務構成比:

84.85%

材料構成比: 3.92%

市場単価構成比: 0.00%

標準単価:

3,337.60000

代表機労材規格(積算地区)	構成比	単価(積算地区)	代表機労材規格(東京地区)	単価(東京地区)	備考
バックホウ(クローラ型) 後方超小旋回型・排2 山積0.28/平積0.2m3	10.54%		バックホウ(クローラ型) 後方超小旋回型・排2 山積0.28/平積0.2m3		MTPC00083 MTPT00083
タンパ及びランマ タンパ及びランマ 質量60~80kg	0.69%		タンパ及びランマ タンパ及びランマ 質量60~80kg		MTPC00048 MTPT00048
普通作業員	48.46%		普通作業員		RTPC00002 RTPT00002
特殊作業員	19.32%		特殊作業員		RTPC00001 RTPT00001
運転手(特殊)	17.07%		運転手(特殊)		RTPC00006 RTPT00006
軽油 パトロール給油, 2~4KL積載車給油	3.29%		軽油1.2号パトロール給油		TTPC00013 TTPT00013
ガソリン, レギュラー スタンド渡し, スタンド給油	0.63%		ガソリンレギュラースタンド		TTPC00014 TTPT00014
積算単価			積算単価		EP001
A=5 D=1	上記以外(小規模) 全ての費用		B=1 土砂		

施工単価表

埋戻し

SPK19040019

単第0-0008 表

土砂

上記以外(小規模)

1

m3 当り

機械構成比: 11.23%

労務構成比:

84.85%

材料構成比: 3.92%

市場単価構成比: 0.00%

標準単価:

3,337.60000

代表機労材規格(積算地区)	構成比	単価(積算地区)	代表機労材規格(東京地区)	単価(東京地区)	備考

施工単価表

頁0-0017

ふとんかご 設置 機械構成比: 6.25% 労務構成比: 31.91% 材料構成比: 61.84% 市場単価構成比: 0.00% 標準単価: 12,306.00000

SPK19040131

単第0-0009 表

1 m 当り

スロープ式 高さ50cm×幅120cm

代表機材規格(積算地区)	構成比	単価(積算地区)	代表機材規格(東京地区)	単価(東京地区)	備考
バックホウ(クローラ型) 標準型・排2 山積0.8/平積0.6m ³	6.25%		バックホウ(クローラ型) 標準型・排2 山積0.8/平積0.6m ³		MTPC00014 MTPT00014
普通作業員	16.41%		普通作業員		RTPC00002 RTPT00002
特殊作業員	5.46%		特殊作業員		RTPC00001 RTPT00001
土木一般世話役	5.30%		土木一般世話役		RTPC00009 RTPT00009
運転手(特殊)	4.74%		運転手(特殊)		RTPC00006 RTPT00006
割ぐり石 200~150mm	27.61%		詰石割栗石 150-200mm		TTPC00007 TTPT00007
角形じゃかごパネルタイプ GS-3,線径4.0(#8) 網目13cm,高さ50cm,幅120cm	26.32%		ふとんかご角形パネルタイプ GS-3線径4.0mm(#8)網目13cm,50cm×120cm		TTPC00036 TTPT00036
軽油 パトロール給油,2~4KL積載車給油	2.28%		軽油1.2号パトロール給油		TTPC00013 TTPT00013
その他(材料)			その他(材料)		EZ009

施工単価表

頁0-0018

ふとんかご

SPK19040131

単第0-0009 表

設置

スロープ式 高さ50cm×幅120cm

1

m 当り

機械構成比: 6.25%

労務構成比:

31.91%

材料構成比: 61.84%

市場単価構成比: 0.00%

標準単価:

12,306.00000

代表機材規格(積算地区)	構成比	単価(積算地区)	代表機材規格(東京地区)	単価(東京地区)	備考
積算単価			積算単価		EP001
A=1 設置 C=2 高さ50cm×幅120cm			B=1 スロープ式		

施工単価表

止杭打込

SPK19040132

単第0-0010 表

頁0-0019

機械構成比: 0.00% 労務構成比: 77.35% 材料構成比: 22.65% 市場単価構成比: 0.00% 標準単価: 1 本 当り 1,567.00000

代表機労材規格(積算地区)	構成比	単価(積算地区)	代表機労材規格(東京地区)	単価(東京地区)	備考
普通作業員	77.35%		普通作業員		RTPC00002 RTPT00002
<杭丸太>松・カラ松 長さ1.5m×末口9cm, 皮付 1・2等込	22.65%		松丸太 末口9cm, 長さ1.5m 皮付		TTPC00064 TTPT00064
積算単価			積算単価		EP001

施工単価表

防護柵設置工(Gr) 土中建込
 - 塗装品 Gr-C-4E

SS000121
 [規]21m以上50m未満

単第0-0011 表

1 m 当り

名称・規格など	数量	単位	単価	金額	備考
標準型【材工共】 土中建込・塗装品(白色) Gr-C-4E	1.000	m			
諸雑費	1	式			
*** 単位当たり ***	1	m			
A=1 - C=3 [規]21m以上50m未満 F=1 - H=1 -			B=3 塗装品 E=1 - G=1 - I=1 -	Gr-C-4E	

施工単価表

防護柵設置工(Gr) 防護柵撤去
土中建込

SS000127

単第0-0012 表

A, B, C(支柱間隔4m)

1

m

当り

名称・規格など	数量	単位	単価	金額	備考
標準型・撤去【手間のみ】 土中建込 A, B, C(支柱間隔4m)	1.000	m			
諸雑費	1	式			
*** 単位当たり ***	1	m			
A=1 土中建込 C=1 -			B=2 D=1	A, B, C(支柱間隔4m) -	

数量計算書

道路災害復旧工事（市道大和町仲沖城堀線）

市道大和町仲沖城堀線

(本土工) 土 量 配 分 表

発生土 (m3)			
項目	工種	土質	地山量
土 工	掘 削	本土工	75.9
床 掘	本土工	砂質土	21.4
合計			97.3

盛 土 (m3)			変化率による換算		
項目	工種	土量	運 搬	変化率C 締固土量	
本 線	本 工	52.1		52.1 ÷ 0.90	57.9
埋 戻	本 工	2.7		2.7 ÷ 0.90	3.0
合計		54.8		合計	60.9

残 土 (m3)			
土 質	発生土	盛 土	土 量
砂質土	97.3	60.9	36.4
			0.0
合計	97.3	60.9	36.4

(本土工) 土工 数量計算書							
測 点	距 離	掘削 C			盛土 B		
		断面	平均	数量	断面	平均	数量
SECT 0.0	0.0	1.9			6.0		
SECT13.0	13.0	4.6	3.25	42.3	0.5	3.25	42.3
SECT27.0	14.0	0.2	2.40	33.6	0.9	0.70	9.8
計	27.0			75.9			52.1

(本土工) 土工 数量計算書							
測 点	距 離	切土部法面整正 L1			盛土部法面整正 L2		
		断面	平均	数量	断面	平均	数量
SECT 0.0	0.0	0.0			10.3		
SECT13.0	13.0	5.5	2.75	35.8	2.8	6.55	85.2
SECT27.0	14.0	0.0	2.75	38.5	6.9	4.85	67.9
計	27.0			74.3			153.1

(本體工) 土工 数量計算書

測 点	距 離	床掘 E			埋戻 Fu		
		断面	平均	数量	断面	平均	数量
SECT 0.0	0.0	1.5			0.1		
SECT13.0	13.0	0.6	1.05	13.7	0.1	0.10	1.3
SECT27.0	14.0	0.5	0.55	7.7	0.1	0.10	1.4
計	27.0			21.4			2.7

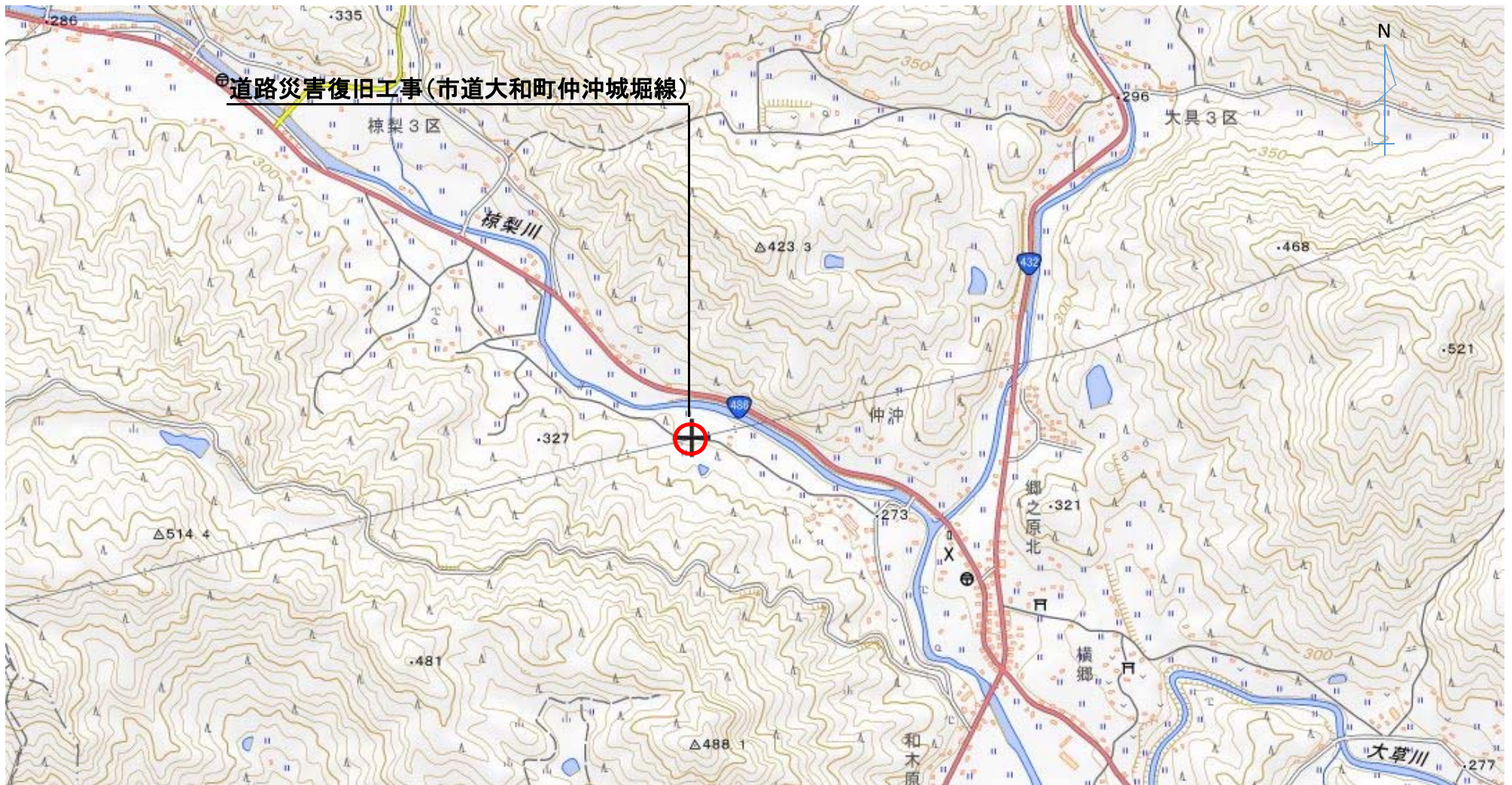
(本體工) 法面工 数量計算書

測 点	距 離	張芝工 L			断面	平均	数量
		断面	平均	数量			
SECT 0.0	0.0	10.3					
SECT13.0	13.0	8.3	9.30	120.9			
SECT27.0	14.0	6.9	7.60	106.4			
計	27.0			227.3			

(本體工) 吸出防止 数量計算書

測 点	距 離	吸出防止			断面	平均	数量
		断面	平均	数量			
SECT 0.0	0.0						
SECT13.0	13.0						
SECT27.0	14.0						
計	27.0						

位置図



国土地理院引用