

## 子育て応援特別手当 (平成21年度版)を支給します

対象となる子 平成15年4月2日～平成18年4月1日  
生まれの子ども

支給対象者 平成21年10月1日において対象となる  
子のいる世帯の世帯主

支給額 対象となる子ども一人当たり36,000円  
※詳細は広報みはら12月号に掲載する予定です。

※該当者には、12月以降に申請書を  
送付します。



居住している住所に  
住民登録できない

暴力(DV)被害者の人は事前申請を

事前申請により、手当の支給対象者を世帯主から  
DV被害者の人へ変更することができます。期間内に  
申請を行なってください。

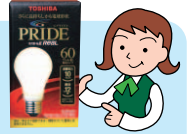
事前申請の期間 10月1日(木)～30日(金)

※手続き方法などの詳細は問い合わせてください。

問い合わせ先

子育て支援課(☎0848⑥76045 FAX0848⑥2130)

## エコ電球への引換期間を 10月30日(金)まで延長



エコ電球への引き換えは、9月1日から10月30日まで  
市役所本庁環境政策課と各支所地域振興課で行なってい  
ます。

エコ電球引換券を紛失した人でも、まだ引き換えてい  
ないことが確認できれば、本人や家族に配布します。本人  
や家族以外の代理人が引き換える場合は、免許証など本  
人確認のできるものを持参してください。

## 住宅用火災警報器購入助成券の 使用は10月31日(土)まで



市では、消防法で設置義務のある住宅用火災警報器の  
全戸設置をめざしています。

6月下旬に郵送した「購入助成券」(2,000円分)を登録店  
に持参し、活用してください。

すでに設置している人は、2,000円以上の消火器、また  
は避難用ライトの購入に使用できます。

問い合わせ先

エコ電球＝環境政策課(☎0848⑥76194)

住宅用火災警報器＝消防本部予防課(☎0848⑥5927)

## 勤労青少年ホーム 後期 教養講座・文化スポーツクラブ

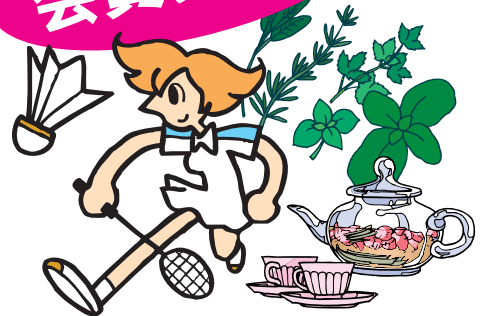
会員募集!

対象 市内・近郊に在住、または勤務する勤労青少年(昭和49年4月2日～平  
成6年4月1日生まれの人)

受付時間 9時～18時

申し込み 申込書(リージョンプラザに用意)に必要事項を記入し、会費250円  
と受講料を添えて、リージョンプラザへ

※定員になり次第締め切ります。 ※開催日が変更になる場合があります。



講座・クラブ名	期間	定員	開講日	時間	受講料	ところ	
ヨガ教室	11月～3月	40人	第2・4火	19:00～21:00	2,500円	勤労青少年ホーム 軽運動室	
英会話教室			第2・4月		5,000円	勤労青少年ホーム 娯楽音楽室	
パン・お菓子教室		20人	第2・4火	18:30～21:00	12,500円	サン・シープラザ 料理実習室	
生け花(池坊)教室			第1・3水		5,000円	勤労青少年ホーム 娯楽音楽室 中央公民館 和室	
着物着付け教室水曜コース		10人	10人	第3木	19:00～21:00	10,000円	勤労青少年ホーム 娯楽音楽室
アロマセラピー・ハーブ教室				第1・3木		5,000円	リージョンプラザ南館 和室
着物着付け教室木曜コース				第2・4金		10,000円	勤労青少年ホーム 和室
茶道教室				土			勤労青少年ホーム 軽運動室
演劇	10月～3月	20人	月	3,000円		勤労青少年ホーム 軽運動室	
バドミントン						リージョンプラザ 主体育館	
ビーチボールバレー						リージョンプラザ 主体育館	

問い合わせ先 青少年女性課(☎0848⑥9234 FAX0848⑥5912)