

## 選挙の任期満了日

- ・三原市長選挙＝4月23日
  - ・三原市議会議員一般選挙＝4月23日
  - ・長谷土地改良区総代選挙＝4月23日
  - ・衆議院議員総選挙＝9月10日
  - ・広島県知事選挙＝11月28日
- 問い合わせ先 選挙管理委員会事務局(☎0848⑥7  
6140 FAX0848④4103)

# 暮らしいきいき

定員のある行事について特に記載のない場合、原則として申し込み先着順です

## 教室・講座

### パソコンにチャレンジ

ところ サン・シープラザ3階

講座名	とき
エクセル初級	2月4日(水)
ワード初級	2月13日(金)
ワード中級	2月25日(水)
インターネット初級	2月27日(金)
夜間パソコン教室 (ワード初級)	2月2日(月) ～4日(水)
夜間パソコン教室 (エクセル中級)	2月23日(月) ～25日(水)

対象 18歳以上でパソコンに初めて接する人(中級は、体験したことがある人)

定員 各25人多数の場合抽選

受講料 1講座1,000円

申し込み 9日(金)(当日消

印有効)までに、往復はがきに住所、名前、年齢、電話番号、希望する講座名(複数可)を記入し、保健福祉課パソコン教室係(〒723-0014 城町二丁目2番1号 ☎0848⑥762336)へ

## 男性ひとり暮らし 老人の料理教室

とき 23日(金)10時～13時  
ところ サン・シープラザ3階

対象 65歳以上で一人暮らしの男性

定員 40人(申し込み先着順)

参加費 200円

申し込み 16日(金)までに社

会福祉協議会(☎0848⑧0570 FAX0848⑧0599)へ

## 催し

### 第2回文化協会歌謡大会

とき 11日(日)10時～

ところ リージョンプラザ文化ホール

出演 文化協会会員

入場料 無料

問い合わせ先 三原市文化協会(観光文化課内 ☎0848⑥76015)

よつてみんさい市民ギャラリー(ヘアシアトリ三原西館2階)

●直美の部屋ギャラリーコンサート

瀬川澄さんのシャンソン

とき 21日(水)14時～

ところ 多目的ホール

問い合わせ先 観光文化課(☎0848⑥76015)

## 図書館 アラカルト

今日の休館日  
中央図書館＝  
1日(木)～4日(日)・12日(月)  
本郷・久井・大和図書館＝  
1日(木)～4日(日)・12日(月)、毎週火曜日

### 絵本のよみかた

とき 10日(土)・24日(土)15時～15時30分

ところ 中央図書館1階

内容 「虹の会」の皆さんによる絵本のよみかた

### ほけつといっぱいのおはなし会

とき 13日(火)11時～11時30分

ところ 中央図書館1階

内容 「ほけつ」との皆さんによるおはなし会

### 0歳児からのよみかた

とき 16日(金)10時30分～11時、11時15分～11時45分

ところ 中央図書館1階

内容 幼児を対象とした絵本のよみかた

※開始前に整理券を配ります。人数制限を行う場合があります。

### ねむの木おはなしのひろば

とき 17日(土)11時～12時

ところ 中央図書館1階

内容 「ねむの木」の皆さんによるおはなし会

### 読書会

とき 26日(月)14時～15時30分

ところ 中央図書館2階

課題本 「箱男」安部公房著

### 歴史・文化講座

とき 31日(土)10時～11時30分

ところ 中央図書館2階

内容 民俗行事によせて 講師 広島民俗学会理事 榎博自さん

※いずれも無料です。

本の返し忘れはありませんか？

本の貸出期間は15日間です。図書館利用者カードにも、貸出日と貸出期限日印刷されます。図書館の本は多くの人が利用します。予約をして待っている人もいます。返し忘れないよう期限を守って利用してください。やむを得ず期限内に返せない場合は、図書館に相談してください。

問い合わせ先

中央図書館  
(☎0848③3225  
FAX0848②1319)





## 観光三原だるま展



学校や三原だるま工房での制作、親善交流のための制作など三原だるまの制作状況を作品や写真、感想文などととも展示します。

とき 20日(火)~24日(土)10時~16時(24日は12時まで)

ところ うきしろロビー(城町一丁目)

入場料 無料

問い合わせ先 三原観光協会(☎0848③1481)

## 市民企画の三原いきいきセミナー

### テーマ 防災と女性のかかわり

とき 2月1日(日) 13時~14時30分

ところ 市民福祉会館(5階)

内容 消防本部職員による講演会。女性消防団員の活動紹介など

定員 各150人(先着順) 参加費 無料

※希望者は直接会場へ。※託児も可能(要予約)。

問い合わせ先 青少年女性課(☎0848④9234)

## 脳をみるシンポジウム in 三原

とき 2月21日(土)13時30分~16時30分

ところ リージョンプラザ

内容 リハビリテーションの最新の取り組みと長寿社会の課題と対策を紹介

参加費 500円

※学生、65歳以上の人は無料。

定員 400人(申し込み先着順)

申し込み 2月17日(火)までに、電話またはファクス、Eメールで、名前、職業、電話番号を記入して県立広島大学三原キャンパス脳をみるシンポジウム係(☎0848①120 FAX0848①134) mrenkei@pu-hiroshimac.jp <

## 募集

### 給食物資の納入業者登録

受付期間 16日(金)~2月22日(月)

対象事業 本郷学校給食共同調理場への給食物資納入

対象業者 市内の業者、現在本郷学校給食共同調理場へ給食物資を納入している業者

本郷学校給食共同調理場へ給食物資を納入している業者

申し込み 登録申請書本郷学校給食共同調理場用意を本郷学校給食共同調理場(☎0848⑧4560)へ

### 就農者育成研修の受講者

とき 4月~来年3月(土日曜日、祝日を除く)1日4時間

ところ 大和野菜振興センター(大和町下徳良)

内容 野菜を中心とした実践的な栽培実習と講義など

対象 市内に住所がある、または4月1日までに転入予定で、次のいずれにも該当する人

- ・研修終了後、直ちに市内で就農する見込みのある人
- ・研修開始時点で18歳以上40歳未満の人
- ・研修の全期間について参加可能である人

定員 若干名

※研修奨励金を支給します。

申し込み 2月13日(金)必着までに申込書農林水産課に用意を記入し、郵送または持参で農林水産課(〒723-8601 港町三丁目5番1号) ☎0848⑦607 (7)へ



## 新刊本案内

### 儂い羊たちの祝宴

米澤穂信

あらゆる予想は、最後の最後で覆される。ミステリーの醍醐味である、終盤のどんでん返しにさらにその上をいく、「ラスト1行の衝撃」に徹底的にこだわった、暗黒連作ミステリー。表紙は、題作ほぼ全5編を収録。

### おてて絵本入門

サトシシ

大人と子どもが会話しながらストーリーをつくり出していく「おてて絵本遊び」の入門書。親のリードの仕方と合の手言葉を中心に、そのノウハウを紹介。親子で楽しみながら創作力、作力の土台を築ける。

### 児童書

リンゴの丘のベッツィー  
ドローキヤファイルド・フィッシャー  
甘酸っぱいリンゴ、かわい子ネコ、温かい家族。わたし、ここが大好き！アメリカ・バーモント州の美しく豊かな自然を舞台にした、少女の成長物語。世代を越えて読みつがれてきたアメリカ児童文学の名作古典。



### 児童書

したのすいぞくかん  
あきびんこ  
うえのどうぶつえんの下には、したのすいぞくかんがあった。まんざいさんま、さんばさばばなまず、たつのおしごと……不思議の「したのすいぞくかん」へようこそ！  
新感覚のことばあそび絵本。



※TRC週刊新刊全点案内より転載。

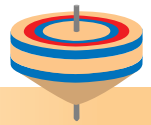
## 図書館に新しく入った本

### 〈一般書〉

- 秘伝江戸の占いとおまじない…主婦と生活社 直江城州公小伝……………今井清見
- 限界集落と地域再生……………大野 晃
- 高齢者の消費者被害Q & A……………小澤吉徳
- からだビックリ!薬はこうしてやっとう効く……………中西貴之
- 英訳つき和食の事典……………石川皓章
- 実践田舎の探し方……………空闲睦子
- 今田竜二のUSA流スーパーショットゲームアプローチ&パット…学研
- くじらぐもからチックタックまで……………石川文子
- 福永武彦論……………西岡亜紀
- 最初に探偵が死んだ……………蒼井上鷹
- 泥棒に追い風……………赤川次郎
- 笑うヤシユ・クック・モ……………沢村 凜
- わらしべ長者、あるいは恋……………服部真澄
- 語前語後……………安野光雅

### 〈児童書〉

- 家庭教師りん子さんが行く!……………加藤純子
- トランプおじさんとペロンジのなぞ…たかどのぼうこ
- もしも原子がみえたなら……………板倉聖宣
- グラフィアのおじょうちゃん…ジュリア・ドナルドソン
- すましたペンギンさんきょうだい……………あいざわあゆむ



# 生涯学習講座情報

各講座は、申し込み先着順です

講座名	とき	ところ	対象	定員	参加費	申込期間	申込先
竹馬と焼き芋を作っておそぼう	18日(日) 9時30分～12時	さざなみ学校	小学生とその保護者	15人	200円	16日(金)まで	生涯学習課 (☎0848④2137)
薫製作り教室	21日(水) 10時～13時	本郷公民館	大人	15人	800円	16日(金)まで	本郷公民館 (☎0848⑥4811)
アロマ体験教室	22日(木) 10時～12時	大和文化センター	大人	20人	800円	16日(金)まで	大和文化センター (☎0847③1115)
楽しい巣箱作り子ども教室	24日(土) 9時30分～11時30分	久井南コミュニティセンター	小学生	20人	300円	16日(金)まで	久井南コミュニティセンター (☎0847②6316)
絶品の薫製を作ろう!	31日(土) 9時～12時	久井保健福祉センター	大人	20人	900円	23日(金)まで	くい文化センター (☎0847②7138)

1/25日

家族劇場

- ①10時30分～
- ②13時～
- ③15時30分～

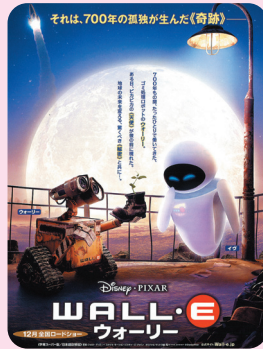
## ウォーリー

入場料 高校生以上  
1,800円(1,500円)  
3歳以上中学生まで  
1,000円(800円)

※( )内は割引券持参の場合。  
※60歳以上、夫婦50歳以上割引あり。

割引券配布場所  
リージョンプラザ ほか

## リージョン映画のつどい



特別劇場

1/26日

- ①10時～
- ②13時～
- ③15時30分～

## おくりびと

入場料 1,000円

と ころ リージョンプラザ 文化ホール  
問合わせ先 リージョンプラザ (☎0848④7555 FAX0848④7569)



## 児童館へおいでよ!



### 申し込み・問合わせ先

児童館 (☎FAX兼用0848⑦1123)  
※受け付けは4日(日)10時からです。月曜日は休館日です。  
※「じどうかんだより」は、各図書館・支所、リージョンプラザ、サン・シープラザなどにもあります。

おやこDIEあそぼう!

と き 10日(土) 10時30分～13時  
と ころ 市民福祉会館  
内 容 おはぎづくり  
対 象 乳幼児とその保護者  
定 員 20組(申し込み先着順)  
参加費 400円  
用意する物 エプロン、三角巾、お茶

作ってあそぼう!

と き 17日(土) 10時30分～11時30分  
と ころ 児童館  
内 容 たたいてポン  
対 象 乳幼児以上(乳幼児は保護者と一緒に)  
定 員 20人(申し込み先着順)  
参加費 200円  
用意する物 持ち帰り用の袋

わくでこ

と き 20日(火)・22日(木) 10時30分～11時30分  
と ころ 児童館  
内 容 たこづくり  
対 象 乳幼児とその保護者  
定 員 各20組(申し込み先着順)  
参加費 150円  
用意する物 着替え、タオル、お茶

親子ストレッチ

と き 21日(水) ①10時15分～10時45分(0歳～1歳児) ②11時15分～11時45分(2歳～未就園児)  
と ころ 児童館  
内 容 ストレッチ  
対 象 乳幼児とその保護者  
定 員 各20組(申し込み先着順)  
参加費 無料  
用意する物 着替え、タオル、お茶

茶の心く和親庵く

と き 24日(土) ①10時15分～②11時15分～  
と ころ サン・シープラザ(4階)  
内 容 お茶のお点前  
対 象 幼児以上(幼児は保護者と一緒に)  
定 員 各10人  
参加費 250円  
用意する物 ハンカチ、白ソックス

リトミックランド

と き 29日(木) ①10時15分～10時45分(0歳～1歳児) ②11時15分～11時45分(2歳～未就園児)  
と ころ 児童館  
内 容 リトミック(音楽表現)  
対 象 乳幼児とその保護者  
定 員 各20組(申し込み先着順)  
参加費 無料  
用意する物 着替え、タオル、お茶