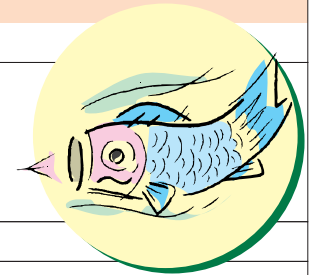


健康・相談・行事カレンダー

くらしの相談は、19ページの「くらしの無料相談窓口」に掲載しています。予約などが必要な場合、内容などの変更がある場合がありますので、事前に確認してください。

㊦ サン・シープラザ ㊧ 市民福祉会館 ㊨ リージョンプラザ ㊩ 運動公園 ㊪ 児童館 ㊫ 中央図書館
㊬ 中央公民館 ㊭ 本郷生涯学習センター ㊮ くい文化センター ㊯ 大和文化センター ㊰ 人権文化センター ㊱ 芸術文化センター(赤)

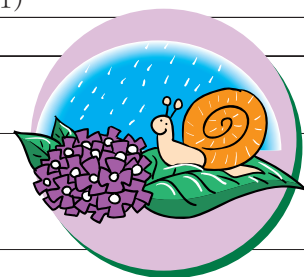
5月		
1	木	さわやか広場健康体操教室 ㊦ (毎週月曜日13時30分~14時30分/毎週木曜日10時~11時) すくすく広場 沼田東コミュニティセンター 10時~11時 さわやか広場フォークダンス教室 ㊦ 13時30分~15時30分(第1・3木曜日、毎週土曜日)
2	金	機能訓練室機器開放 ㊦ 9時30分~11時30分(毎週火・金曜日) ぴよぴよクラブ 久井保健福祉センター 9時40分~12時 すくすく広場 中之町コミュニティセンター 10時~11時 健康相談 久井保健福祉センター 13時30分~15時 交通事故発生注意報日
3	土	ポタン・ふじ祭り 高坂自然休養村 (5日まで) さんさん土曜市 サンライズ港町 9時~12時 さんさんシアター「博士の愛した数式」 サンライズ港町 14時~ わくわく夢飛行機展示コーナー ㊨ 10時~17時(6日まで)
4	日	国道2号交通事故発生注意報日
5	月	第1回おり紙ヒコーキ大会 ㊨ 10時~16時 温水プールこども無料体験 ㊨ 10時~12時、13時30分~16時30分
6	火	
7	水	だるま制作体験教室 三原だるま工房 10時~12時(7日・14日・21日・28日) 障害者なんでも相談 久井保健福祉センター 10時~12時
8	木	子育て支援サロン ㊦ 10時~16時(毎週火・木曜日) 看護相談 県立広島大学 13時~15時(8日・22日・29日 ☎0848⑥1120) 難病等友の会講演会 ㊦ 13時30分~14時30分 古文書読解初心者講座 ㊫ 14時~15時30分(8日・22日) 憲法を学ぶ市民の集い ㊬ 18時30分~20時
9	金	離乳食教室 久井保健福祉センター 10時~11時30分 障害者なんでも相談 大和保健福祉センター 10時~12時 離乳食教室 ㊦ 13時15分~15時(要予約 ☎0848⑥6061) こころのなんでも相談 本郷保健福祉センター 13時30分~15時30分(要予約 ☎0848⑥3609) 交通事故発生注意報日
10	土	だるま面相書教室 三原だるま工房 10時~12時 児童館フェスタ'08 ㊪ ほか 10時~15時 呉炳学作品展 ㊨ 10時~18時(18日まで) 大和図書館おはなしたいむ 大和図書館 10時30分~11時30分(毎週土曜日) 虹の会絵本のよみかたり ㊫ 15時~15時30分(10日・24日) 交通事故発生注意報日
11	日	夢みなと祭 さ・ポート(港町三丁目) 10時30分~14時
12	月	あかちゃん教室 大和保健福祉センター 10時~12時
13	火	すくすく広場 宮浦コミュニティセンター 10時~11時 ぼけっといっぱいのおはなし会 ㊫ 11時~11時30分 ボランティア・市民活動なんでも相談 久井保健福祉センター 14時~16時
14	水	離乳食教室 本郷保健福祉センター 10時~12時(要予約 ☎0848⑥3609)
15	木	すくすく広場 明神会館 10時~11時
16	金	ボランティア・市民活動なんでも相談 大和保健福祉センター 10時~12時 0歳児からのよみかたり ㊫ 10時30分~11時、11時15分~11時45分 無料法律相談 ㊨ 13時~16時(1日から受け付け 要予約 ☎0848⑥6178)



開催地域ごとに色分けをしています

- 三原地域
- 本郷地域
- 久井地域
- 大和地域

17	土	子ども手芸 宮浦コミュニティセンター 9時30分～11時30分(17日・31日、6月7日・21日) ねむの木おはなしのひろば 図 11時～12時 本郷図書館絵本のよみかたり 本郷図書館 14時～14時30分	
18	日	映画上映会 俳優 石原裕次郎 ㊄ 10時30分～、13時～、15時30分～	
19	月	ちぎり絵体験講座 久井公民館 13時30分～15時30分	
20	火	体にやさしい料理を！ 中之町コミュニティセンター 10時～13時30分 わくでこ 図 10時30分～11時30分(20日・22日) こころのなんでも相談 久井保健福祉センター 13時30分～15時30分(要予約☎0847㉓8551) 障害者なんでも相談 本郷福祉センター 14時～16時 ボランティア・市民活動なんでも相談 本郷福祉センター 14時～16時	
21	水		
22	木	健康相談 ㊄ 13時15分～14時(受け付け)	
23	金	めだか広場 本郷保健福祉センター 9時～9時30分(受け付け) すくすく広場 須波ハイツ集会所 10時～11時 男性ひとり暮らし老人の料理教室 ㊄ 10時～13時 パワーリハビリ一般講習会 大和保健福祉センター 13時30分～15時30分(要予約☎0847㉓0960)	
24	土	さつき祭り 宮浦公園ほか(24日・25日) 里山の自然観察会 久井町 8時～16時 映画のつどい「明日への遺言」 ㊄ 10時～、13時～、15時30分～ 茶の心～和親庵～ ㊄ 10時15分～、11時15分～ 作ってあそぼう！ 図 10時30分～11時30分 久井図書館絵本のよみかたり 久井図書館 13時30分～14時 交通事故発生警報日	交通死亡事故の発生予報制度 過去5年間の県内で発生した人身交通事故の発生実態を分析し、特に発生確率の高い日を「警報日」「注意報日」として予報し、交通安全を呼びかけています。
25	日	映画のつどい「犬と私の10の約束」 ㊄ 10時～、13時～、15時30分～	
26	月	たんぼぼクラブ 大和保健福祉センター 10時～12時 読書会 図 14時～15時30分 消費者月間記念講演会 ㊄ 14時～15時30分	
27	火	離乳食教室 大和保健福祉センター 10時～11時30分(要予約☎0847㉓0960)	
28	水	すくすく広場 ㊄ 10時～11時	
29	木	親子ストレッチwithフルーツ 図 10時30分～11時15分 こころのなんでも相談 ㊄ 13時30分～15時30分(要予約☎0848㉓6061)	
30	金	マタニティスクール ㊄ 10時～15時(要予約☎0848㉓6061)	
31	土	歴史・文化講座 図 10時～11時30分 交通事故発生注意報日	



6月		6月は一週間分のみを掲載しています。
1	日	文化協会芸能祭 ㊄ 9時30分～15時
2	月	さわやか広場健康体操教室 ㊄ (毎週月曜日13時30分～14時30分/毎週木曜日10時～11時)
3	火	機能訓練室機器開放 ㊄ 9時30分～11時30分(毎週火・金曜日) 子育て支援サロン ㊄ 10時～16時(毎週火・木曜日)
4	水	
5	木	すくすく広場 沼田東コミュニティセンター 10時～11時 さわやか広場フォークダンス教室 ㊄ 13時30分～15時30分(第1・3木曜日、毎週土曜日)
6	金	びよびよクラブ 久井保健福祉センター 9時40分～12時 すくすく広場 中之町コミュニティセンター 10時～11時 健康相談 久井保健福祉センター 13時30分～15時 こころのなんでも相談 本郷保健福祉センター 13時30分～15時30分(要予約☎0848㉓3609)
7	土	さんさん土曜日 サンライズ港町 9時～12時 さんさんシアター「幸せのちから」 サンライズ港町 14時～ 歯ーモニーフエアinみはら ㊄ 13時30分～16時