

## 平成30年度地域コミュニティ交通の利用実績について

鉄道や路線バス等のサービスを受けない地域などにおいて、これらの地域公共交通を補完し、住民の生活移動を面的に支えるサービスとして、地域の実情に応じた地域コミュニティ交通が運行している。運営主体は、本市、または地域住民団体が担っている。

表 地域コミュニティ交通の種類

地域コミュニティ交通	地域	運営主体
① 本郷ふれあいタクシー	本郷地域	本郷町町内会長連合会
② 久井ふれあいバス	久井地域	三原市
③ 大和ふれあいタクシー	大和地域	大和町自治振興連合会
④ 佐木島循環バス	佐木島	三原市
⑤ 幸崎町渡瀬・奥三地区おでかけ号	幸崎町	幸崎町町内会連合会
⑥ 八幡町民タクシーさくら号	八幡町	八幡町内会

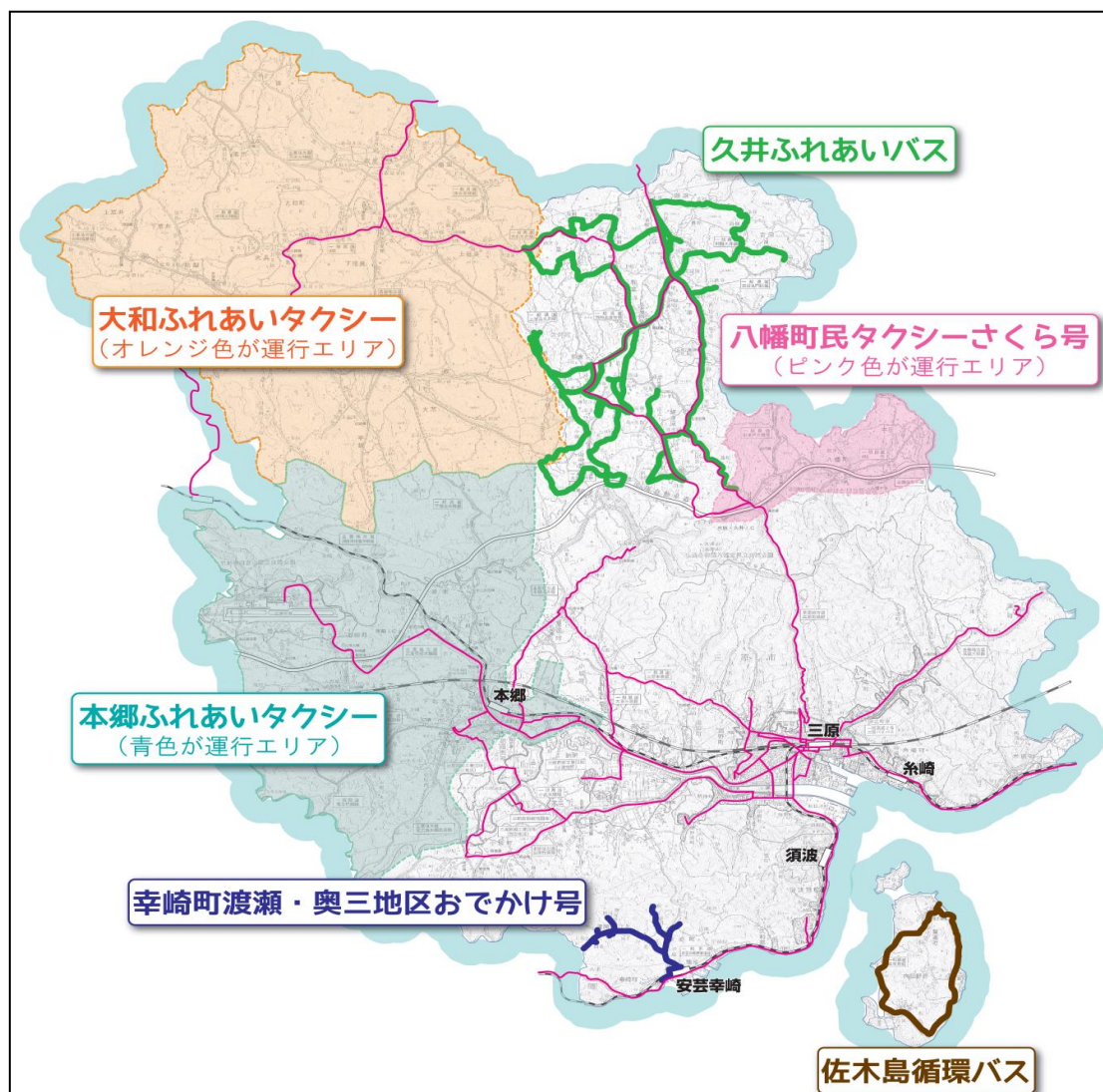


図 地域コミュニティ交通の運行エリア

# 1 本郷ふれあいタクシー

## (1) 運行概要

表 運行概要

区 分	内 容
事業開始	平成28年10月3日
運行主体	本郷町町内会長連合会
運行事業者	双葉タクシー, 本郷タクシー, やっさタクシー
使用車両	運行事業者所有の10人乗りワゴン車3台
運行エリア	船木路線, 北方路線, 南方路線
運行形態	<p>○本郷町を3区域に分け, 各区域に1台のジャンボタクシーを配置し, 予約に応じて(デマンド方式), 自宅と目的地の間を概ねドアツードアで送迎。</p> <p>○各区域内での運行を基本とするが, 本郷地域の本郷駅や公共施設, 病院, スーパー等が集まる「まち中エリア」へはどの区域からも乗り入れ可能。</p> <p>○居住地区から他地区に行く場合は, 「まち中エリア」で乗り換え。</p> <p>【運行時間, 便数】 ・週3日(月・水・金)                      ・1日12便(行き便7便, 帰り便5便)</p>
利用料金	1乗車300円, 敬老優待: 200円, 障害者優待: 無料

表 本郷ふれあいタクシーの運行時刻

往路便	8:15	9:00	9:45	11:15	13:30	14:30	15:30
復路便	—	—	10:30	12:00	14:00	15:00	16:00

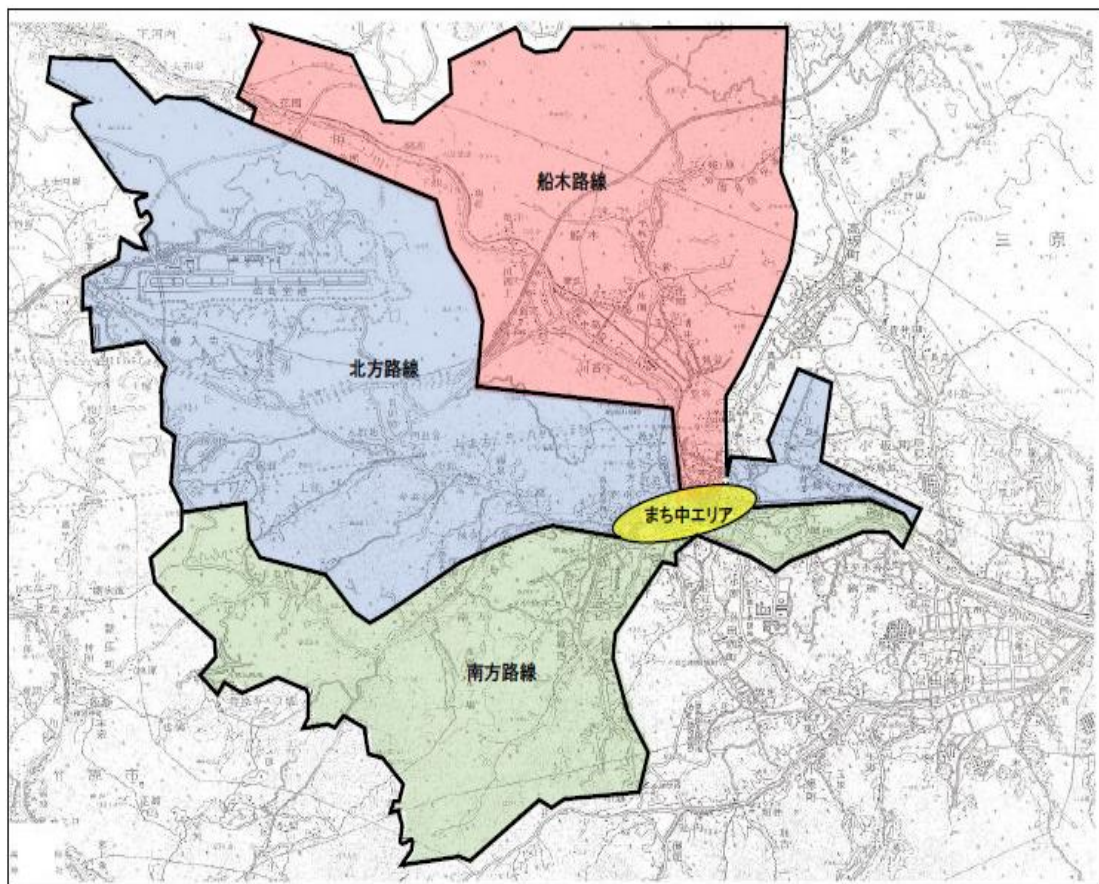


図 運行路線

## (2) 利用状況

ア 表 月別利用者数（その1）

（単位：人，日，便）

	区 分	平成 30 年										平成 31 年			計 ( )=H29	月平均 ( )=H29
		4月	5月	6月	7月	8月	9月	10月	11月	12月	1月	2月	3月			
船木路線	利用者数	160	169	210	41	115	140	162	186	191	142	168	205	1,889 (1,735)	157.4 (144.6)	
	一般(300円)	12	24	35	7	6	8	12	21	17	23	22	24	211	17.6	
	敬老(200円)	137	121	155	29	104	114	128	146	150	103	124	156	1,467	122.3	
	障害(無料)	11	24	20	5	5	18	22	19	24	16	22	25	211	17.6	
	運行日数	12	12	13	3	14	10	13	12	11	11	11	13	135 (143)	—	
	1日平均 利用者数	13.3	14.1	16.2	13.7	8.2	14.0	12.5	15.5	17.4	12.9	15.3	15.8	14.0 (12.1)	—	
	実運行便数	94	94	102	23	68	80	86	86	96	79	93	105	1,006 (995)	—	
	1便平均 利用者数	1.7	1.8	2.1	1.8	1.7	1.8	1.9	2.2	2.0	1.8	1.8	2.0	1.9 (1.7)	—	
北方路線	利用者数	198	196	195	50	167	169	224	182	171	143	177	192	2,064 (1,942)	172.0 (161.8)	
	一般(300円)	3	7	8	1	8	3	4	5	1	2	0	4	46	3.8	
	敬老(200円)	182	179	174	44	142	152	204	158	155	125	154	161	1,830	152.5	
	障害(無料)	13	10	13	5	17	14	16	19	15	16	23	27	188	15.7	
	運行日数	12	12	13	3	14	10	13	12	11	11	11	13	135 (143)	—	
	1日平均 利用者数	16.5	16.3	15.0	16.7	11.9	16.9	17.2	15.2	15.5	13.0	16.1	14.8	15.3 (13.6)	—	
	実運行便数	105	99	111	27	92	94	118	92	96	79	96	105	1,114 (1,113)	—	
	1便平均 利用者数	1.9	2.0	1.8	1.9	1.8	1.8	1.9	2.0	1.8	1.8	1.8	1.8	1.9 (1.7)	—	

ア 表 月別利用者数（その2）

（単位：人，日，便）

	区 分	平成 30 年									平成 31 年			計 ( )=H29	月平均 ( )=H29
		4月	5月	6月	7月	8月	9月	10月	11月	12月	1月	2月	3月		
南方路線	利用者数	188	198	177	38	156	144	186	186	173	146	144	179	1,915 (1,651)	159.6 (137.6)
	一般(300円)	2	12	1	0	6	3	3	4	0	2	1	1	35	2.9
	敬老(200円)	176	177	169	38	143	134	164	177	162	138	135	164	1,777	148.1
	障害(無料)	10	9	7	0	7	7	19	5	11	6	8	14	103	8.6
	運行日数	12	12	13	3	14	10	13	12	11	11	11	13	135 (143)	—
	1日平均利用者数	15.7	16.5	13.6	12.7	11.1	14.4	14.3	15.5	15.7	13.3	13.1	13.8	14.2 (11.5)	—
	実運行便数	89	86	88	19	91	76	90	91	87	80	83	101	981 (842)	—
	1便平均利用者数	2.1	2.3	2.0	2.0	1.7	1.9	2.1	2.0	2.0	1.8	1.7	1.8	2.0 (2.0)	—
合 計	利用者数	546	563	582	129	438	453	572	554	535	431	489	576	5,868 (5,328)	489.0 (444.0)
	一般(300円)	17	43	44	8	20	14	19	30	18	27	23	29	292	24.3
	敬老(200円)	495	477	498	111	389	400	496	481	467	366	413	481	5,074	422.8
	障害(無料)	34	43	40	10	29	39	57	43	50	38	53	66	502	41.8
	運行日数	12	12	13	3	14	10	13	12	11	11	11	13	135 (143)	—
	1日平均利用者数	45.5	46.9	44.8	43.0	31.3	45.3	44.0	46.2	48.6	39.2	44.5	44.3	43.5 (37.3)	—
	実運行便数	288	279	301	69	251	250	294	269	279	238	272	311	3,101 (2,950)	—
	1便平均利用者数	1.9	2.0	1.9	1.9	1.7	1.8	1.9	2.1	1.9	1.8	1.8	1.9	1.9 (1.8)	—

★平成30年度の1日平均利用者数は43.5人で、目標の30人以上を達成することができた。

### イ 便別利用者数

運行方向	発時刻	利用者数 (人)	1日平均 (人)	運行方向	発時刻	利用者数 (人)	1日平均 (人)
行き便	8:15	400	3.0	帰り便	—	—	
	9:00	962	7.1		—	—	
	9:45	1,033	7.7		10:30	693	5.1
	11:15	510	3.8		12:00	791	5.9
	13:30	300	2.2		14:00	376	2.8
	14:30	135	1.0		15:00	269	2.0
	15:30	79	0.6		16:00	320	2.4
	合計	3,419	25.3		合計	2,449	18.1

★行き便は9時と9時45分、帰り便は10時30分と12時の利用が多く、午前中の利用が多く占めている。

### ウ 曜日別利用者数

曜日	利用者数	運行日数	1日当たり 利用者数
月曜日	1,672人	40日	41.8人
水曜日	1,924人	48日	40.1人
金曜日	2,272人	47日	48.3人

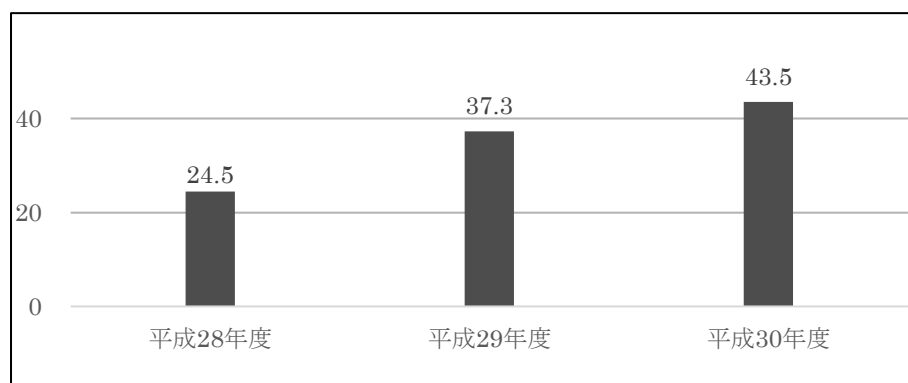
★曜日別では金曜日の利用が多い。

### エ 男女別利用者数

区分	利用者数	割合
男性	618人	10.5%
女性	5,250人	89.5%
合計	5,868人	100.0%

### オ 過去3年度の1日平均利用者数

(単位：人)



★平成28年10月の運行開始以降、利用者は年々増加している。

### カ 収支状況

事業費	11,784,452円	・・・(A)
所定運賃収入	1,760,400円	(優待乗車補填金相当額を含む)・・・(B)
収支率	14.9%	・・・(B)/(A)×100 (平成29年度：13.2%)
市支出額	10,682,000円	・・・(延べ利用者数5,868人→利用者1人当たり1,820円)

## 2 久井ふれあいバス

### (1) 運行概要

表 運行概要

区分	内容
事業開始	平成23年10月1日
運行主体	三原市
運行事業者	向谷商店, (有)久井交通
使用車両	市所有の14人乗りマイクロバス2台
運行日, 便数	週2日(月~金), 1日4便(往路2便・復路2便)
利用料金	200円(定額制), 敬老優待: 100円, 障害者優待: 無料 通院目的での利用: 無料(乗務員へ申告)

表 運行路線

コース	運行曜日	経路
吉田・筋原コース	月曜日・金曜日	吉田・筋原⇄公立くい診療所等
泉・和草コース	火曜日・木曜日	泉・和草⇄公立くい診療所等
羽倉コース	水曜日・金曜日	羽倉⇄公立くい診療所等
坂井原・下津コース	火曜日・木曜日	坂井原・下津⇄公立くい診療所等
小林・山中野・土取コース	月曜日・水曜日	小林・山中野・土取⇄公立くい診療所等

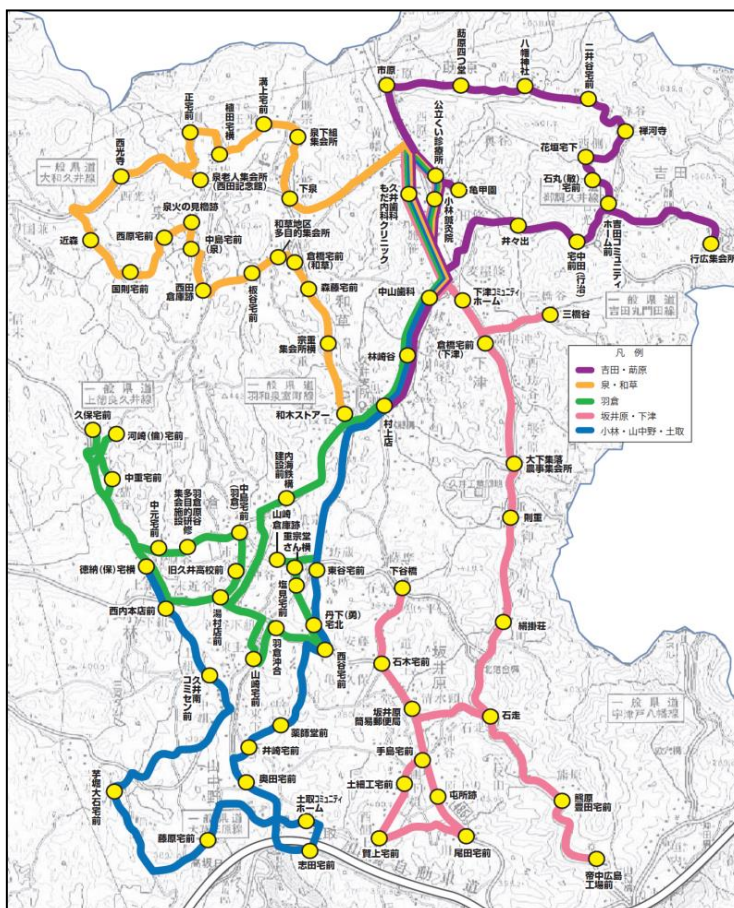


図 運行路線

## (2) 利用状況

ア 表 月別利用者数（その1）

（単位：人，日，便）

路線	区分	週2日・1日4便													計 ( )=H29	月平均 ( )=H29
		平成30年									平成31年					
		4月	5月	6月	7月	8月	9月	10月	11月	12月	1月	2月	3月			
吉田・蒔原 (月・金)	利用者数	72	63	75	73	89	69	75	73	57	66	48	70	830 (924)	69.2 (77.0)	
	運行日数	8	7	9	8	9	6	8	8	7	7	7	9	93 (94)	—	
	1日平均 利用者数	9.0	9.0	8.3	9.1	9.9	11.5	9.4	9.1	8.1	9.4	6.9	7.8	8.9 (9.8)	—	
	1便平均 利用者数	2.3	2.3	2.1	2.3	2.5	2.9	2.3	2.3	2.0	2.4	1.7	1.9	2.2 (2.5)	—	
泉・和草 (火・木)	利用者数	51	55	56	69	59	52	57	63	54	50	48	42	656 (678)	54.7 (56.5)	
	運行日数	8	9	8	9	9	8	9	9	8	8	8	7	100 (101)	—	
	1日平均 利用者数	6.4	6.1	7.0	7.7	6.6	6.5	6.3	7.0	6.8	6.3	6.0	6.0	6.6 (6.7)	—	
	1便平均 利用者数	1.6	1.5	1.8	1.9	1.6	1.6	1.6	1.8	1.7	1.6	1.5	1.5	1.6 (1.7)	—	
羽倉 (水・金)	利用者数	41	35	47	56	71	57	51	51	50	43	36	45	583 (594)	48.6 (49.5)	
	運行日数	8	8	9	8	10	8	9	8	8	8	8	9	101 (97)	—	
	1日平均 利用者数	5.1	4.4	5.2	7.0	7.1	7.1	5.7	6.4	6.3	5.4	4.5	5.0	5.8 (6.1)	—	
	1便平均 利用者数	1.3	1.1	1.3	1.8	1.8	1.8	1.4	1.6	1.6	1.3	1.1	1.3	1.4 (1.5)	—	

ア 表 月別利用者数（その2）

（単位：人，日，便）

路線	区分	週2日・1日4便													計 ( )=H29	月平均 ( )=H29
		平成30年									平成31年					
		4月	5月	6月	7月	8月	9月	10月	11月	12月	1月	2月	3月			
坂井原 ・ 下津 (火・木)	利用者数	29	32	20	21	25	15	25	28	32	25	23	25	300 (420)	25.0 (35.0)	
	運行日数	8	9	8	9	9	8	9	9	8	8	8	7	100 (101)	—	
	1日平均 利用者数	3.6	3.6	2.5	2.3	2.8	1.9	2.8	3.1	4.0	3.1	2.9	3.6	3.0 (4.2)	—	
	1便平均 利用者数	0.9	0.9	0.6	0.6	0.7	0.5	0.7	0.8	1.0	0.8	0.7	0.9	0.8 (1.0)	—	
小林・ 山中野 ・土取 (月・水)	利用者数	46	51	45	50	33	31	54	51	40	36	36	41	514 (776)	42.8 (64.7)	
	運行日数	8	9	8	8	9	6	9	8	7	7	7	8	94 (95)	—	
	1日平均 利用者数	5.8	5.7	5.6	6.3	3.7	5.2	6.0	6.4	5.7	5.1	5.1	5.1	5.5 (8.2)	—	
	1便平均 利用者数	1.4	1.4	1.4	1.6	0.9	1.3	1.5	1.6	1.4	1.3	1.3	1.3	1.4 (2.0)	—	
合 計	利用者数	239	236	243	269	277	224	262	266	233	220	191	223	2,883 (3,392)	240.3 (282.7)	
	運行日数	20	21	21	21	23	18	22	21	19	19	19	20	244 (244)	—	
	1日平均 利用者数	12.0	11.2	11.6	12.8	12.0	12.4	11.9	12.7	12.3	11.6	10.1	11.2	11.8 (13.9)	—	
	1便平均 利用者数	1.5	1.4	1.4	1.6	1.5	1.6	1.5	1.6	1.5	1.4	1.3	1.4	1.5 (1.7)	—	

★全路線合計では，利用者は平成29年度より約500人減少した。



イ 運賃支払種別利用者数

表 運賃支払種別利用者数及び割合（平成30年度）

（単位：人，％）

支払種別	利用者数	割合
一般(200円)	0	0.0
敬老優待(100円)	164	5.7
障害者優待(無料)	127	4.4
通院目的(無料)	2,592	89.9
合 計	2,883	100.0

★利用目的は通院目的が約9割を占めている。

ウ 便別利用者数

表 便別利用者数

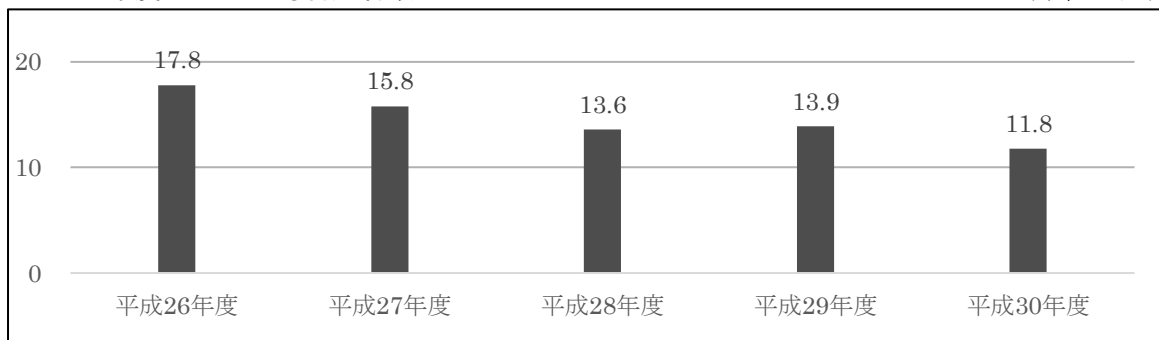
（単位：人，％）

路 線	往復	便	平成 29 年度		平成 30 年度	
			利用者数	割合	利用者数	割合
全 体	往路	1 便目	1,622	47.8	1,432	49.7
		2 便目	266	7.8	197	6.8
	復路	1 便目	1,366	40.3	1,188	41.2
		2 便目	138	4.1	66	2.3
	合 計		3,392	100.0	2,883	100.0

★全ての便で利用者が減少した。

エ 過去5年度の1日平均利用者数

（単位：人）



★利用者が年々減少する中、平成29年度は更なる減少を食い止めることができたが、平成30年度は更に減少した。

オ 収支状況

事業費	6,086,907円（運行業務委託料，燃料代等）	・・・(A)
所定運賃収入	576,600円（優待乗車補填金相当額を含む）	・・・(B)
収支率	9.5%	・・・(B)/(A)×100（平成29年度：11.3%）
市支出額	6,070,507円	・・・(延べ利用者数2,883人→利用者1人当たり2,106円)

### 3 大和ふれあいタクシー

#### (1) 運行概要

表 運行概要

区分	内容
事業開始	平成15年12月
運行主体	大和町自治振興連合会
運行事業者	徳良タクシー, 神田タクシー, 奥田タクシー
使用車両	運行事業者所有の10人乗りワゴン車3台
運行エリア	Aエリア：神田路線, Bエリア：榎梨・和木路線, Cエリア：大草路線
運行形態	<p>○大和地域を3地区に区分し, 各地区に1台のジャンボタクシーを配置し, 予約に応じて(デマンド方式), 自宅と目的地の間を概ねドアツードアで送迎。</p> <p>○各エリア内での運行を基本とする。ただし和木地区と徳良地区の中心部に, 他のエリア(路線)からの乗り入れが可能な「まち中エリア」を設定。</p> <p>○居住地区から他地区に行く場合は, 「まち中エリア」で乗り換え。</p> <p>【運行時間, 便数】 ・週3日(月・水・金) ・1日12便(外出便7便, 帰宅便5便)</p>
利用料金	1乗車300円, 敬老優待：200円, 障害者優待：無料

表 大和ふれあいタクシーの運行時刻

往路便	8:00	9:00	10:00	11:00	13:30	14:30	15:30
復路便	—	—	10:30	11:30	14:00	15:00	16:00

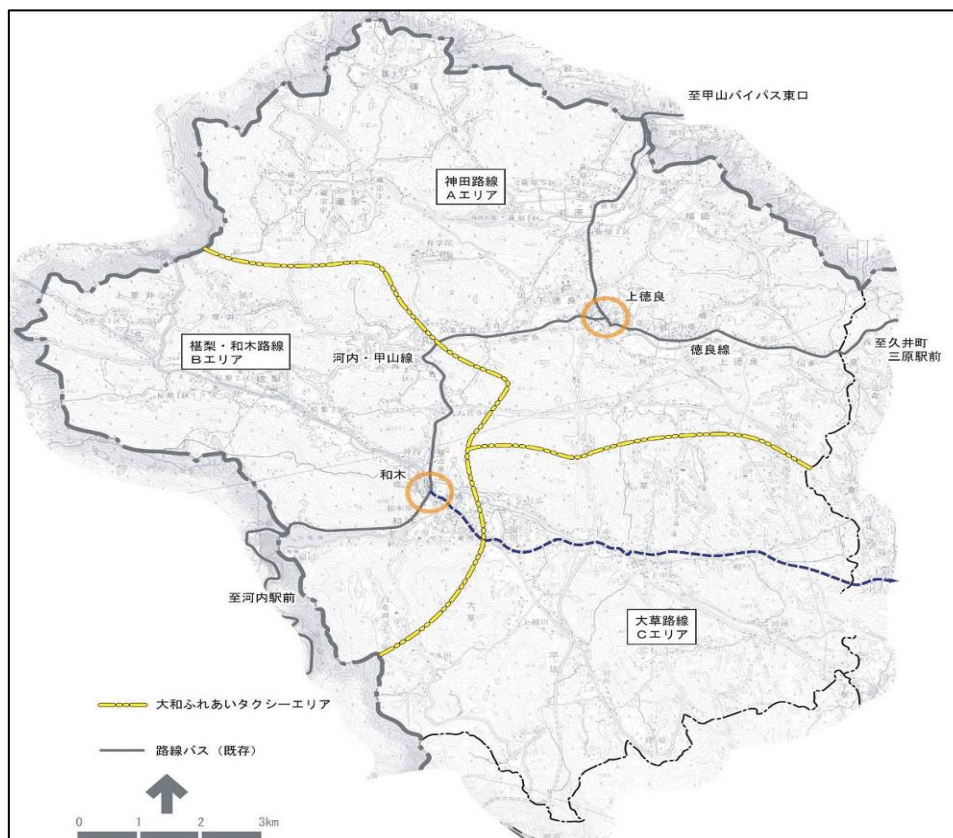


図 大和ふれあいタクシーの運行区域

## (2) 利用状況

ア 表 月別利用者数（その1）

（単位：人，日，便）

区分	平成 30 年										平成 31 年			計 ( )=H29	月平均 ( )=H29
	4月	5月	6月	7月	8月	9月	10月	11月	12月	1月	2月	3月			
A エリア ( 神田)	利用者数	190	167	178	162	216	194	260	228	243	178	194	215	2,425 (2,174)	202.1 (181.2)
	一般(300円)	7	7	13	11	20	16	8	15	19	16	16	29	177	14.8
	敬老(200円)	116	98	119	98	140	130	188	163	161	118	137	139	1,607	133.9
	障害(無料)	67	62	46	53	56	48	64	50	63	44	41	47	641	53.4
	運行日数	12	12	13	11	13	10	13	12	11	11	11	13	142 (144)	—
	1日平均 利用者数	15.8	13.9	13.7	14.7	16.6	19.4	20.0	19.0	22.1	16.2	17.6	16.5	17.1 (15.1)	—
	実運行便数	89	91	97	84	104	87	109	108	96	91	95	95	1,146 (1,020)	—
	1便平均 利用者数	2.1	1.8	1.8	1.9	2.1	2.2	2.4	2.1	2.5	2.0	2.0	2.3	2.1 (2.1)	—
B エリア ( 榎梨・ 和木)	利用者数	170	177	185	149	195	155	233	201	159	143	164	161	2,092 (2,455)	174.3 (204.6)
	一般(300円)	15	10	16	4	13	9	16	12	19	12	24	16	166	13.8
	敬老(200円)	109	118	123	101	106	97	136	127	88	71	114	105	1,295	107.9
	障害(無料)	46	49	46	44	76	49	81	62	52	60	26	40	631	52.6
	運行日数	12	12	13	11	13	10	13	12	11	11	11	13	142 (144)	—
	1日平均 利用者数	14.2	14.8	14.2	13.5	15.0	15.5	17.9	16.8	14.5	13.0	14.9	12.4	14.7 (17.0)	—
	実運行便数	92	91	93	80	94	76	107	87	72	72	76	73	1,013 (1,092)	—
	1便平均 利用者数	1.8	1.9	2.0	1.9	2.1	2.0	2.2	2.3	2.2	2.0	2.2	2.2	2.1 (2.2)	—

ア 表 月別利用者数（その2）

（単位：人，日，便）

	区 分	平成 30 年									平成 31 年			計 ( )=H29	月平均 ( )=H29
		4月	5月	6月	7月	8月	9月	10月	11月	12月	1月	2月	3月		
C エ リ ア （ 大 草）	利用者数	108	113	106	77	144	104	123	144	105	89	126	81	1,320 (1,453)	110.0 (121.1)
	一般(300円)	13	9	12	5	4	8	5	10	8	3	10	2	89	7.4
	敬老(200円)	81	87	79	65	103	75	87	99	82	63	84	74	979	81.6
	障害(無料)	14	17	15	7	37	21	31	35	15	23	32	5	252	21.0
	運行日数	12	12	13	11	13	10	13	12	11	11	11	13	142 (144)	—
	1日平均 利用者数	9.0	9.4	8.2	7.0	11.1	10.4	9.5	12.0	9.5	8.1	11.5	6.2	9.3 (10.1)	—
	実運行便数	58	76	64	44	73	55	69	80	59	48	60	56	742 (713)	—
	1便平均 利用者数	1.9	1.5	1.7	1.8	2.0	1.9	1.8	1.8	1.8	1.9	2.1	1.4	1.8 (2.0)	—
合 計	利用者数	468	457	469	388	555	453	616	573	507	410	484	457	5,837 (6,082)	486.4 (506.8)
	一般(300円)	35	26	41	20	37	33	29	37	46	31	50	47	432	36.0
	敬老(200円)	306	303	321	264	349	302	411	389	331	252	335	318	3,881	323.4
	障害(無料)	127	128	107	104	169	118	175	147	130	127	99	92	1,524	127.0
	運行日数	12	12	13	11	13	10	13	12	11	11	11	13	142 (144)	—
	1日平均 利用者数	39.0	38.1	36.1	35.3	42.7	45.3	47.4	47.8	46.1	37.3	44.0	35.2	41.1 (42.2)	—
	実運行便数	239	258	254	208	271	218	285	275	227	211	231	224	2,901 (2,825)	—
	1便平均 利用者数	2.0	1.8	1.8	1.9	2.0	2.1	2.2	2.1	2.2	1.9	2.1	2.0	2.0 (2.2)	—

★ 1日平均では、平成29年度より約1人利用者が減少した。

イ 便別利用者数

運行方向	発時刻	利用者数 (人)	1日平均 (人)	運行方向	発時刻	利用者数 (人)	1日平均 (人)
行き便	8:00	81	0.6	帰り便	—	—	
	9:00	978	6.9		—	—	
	10:00	285	2.0		10:30	967	6.8
	11:00	866	6.1		11:30	844	5.9
	13:30	506	3.6		14:00	275	1.9
	14:30	202	1.4		15:00	509	3.6
	15:30	34	0.2		16:00	290	2.0
	合計	2,952	20.8		合計	2,885	20.3

★行き便は9時と11時、帰り便は10時30分と11時30分の利用が多く、午前中の利用が多く占めている。

ウ 曜日別利用者数

曜日	利用者数	運行日数	1日当たり 利用者数
月曜日	1,580人	41日	38.5人
水曜日	2,068人	51日	40.5人
金曜日	2,189人	50日	43.8人

★曜日別では水曜日、金曜日の利用が多い。

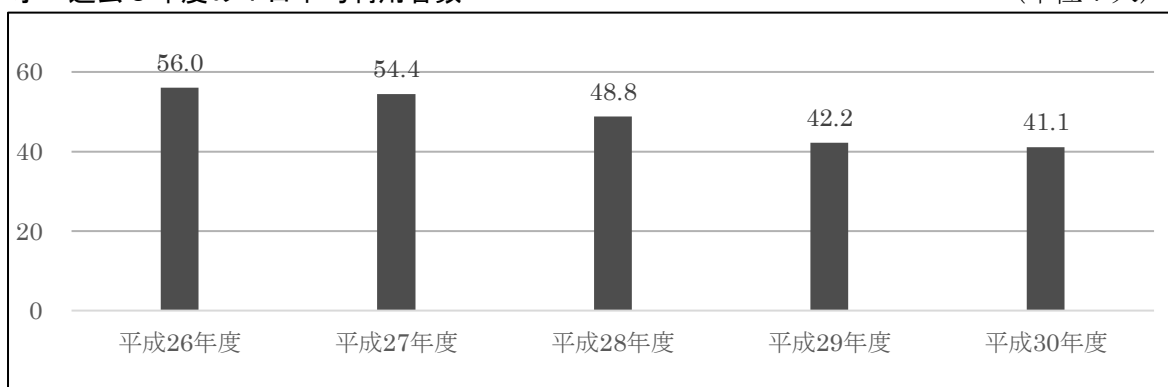
エ 男女別利用者数

区分	利用者数	割合
男性	898人	15.4%
女性	4,876人	83.5%
不明	63人	1.1%
合計	5,837人	100.0%

★利用者の83.5%が女性である。

オ 過去5年度の1日平均利用者数

(単位：人)



★平成27年度以降利用者は年々減少している。

カ 収支状況

事業費	12,424,849円	・・・(A)
所定運賃収入	1,751,100円	(優待乗車補填金相当額を含む)・・・(B)
収支率	14.1%	・・・(B)/(A)×100 (平成29年度：14.9%)
市支出額	11,519,000円	・・・(延べ利用者数5,837人→利用者1人当たり1,973円)

## 4 佐木島循環バス

### (1) 運行概要

表 運行概要

区分	内容
事業開始	平成22年10月1日～，平成27年10月1日運行内容見直し
運行主体	三原市
運行事業者	鷺浦町しまばす運行協議会
使用車両	市所有10人乗りワゴン車1台
運行日，便数	週5日（月～金）1日5便
運行路線	佐木港～大番神社前～JA営農センター前～さぎしまふるさと館～向田港～佐木港 ※全経路上でフリー乗降可
利用料金	200円（定額制），敬老優待：100円，障害者優待：無料

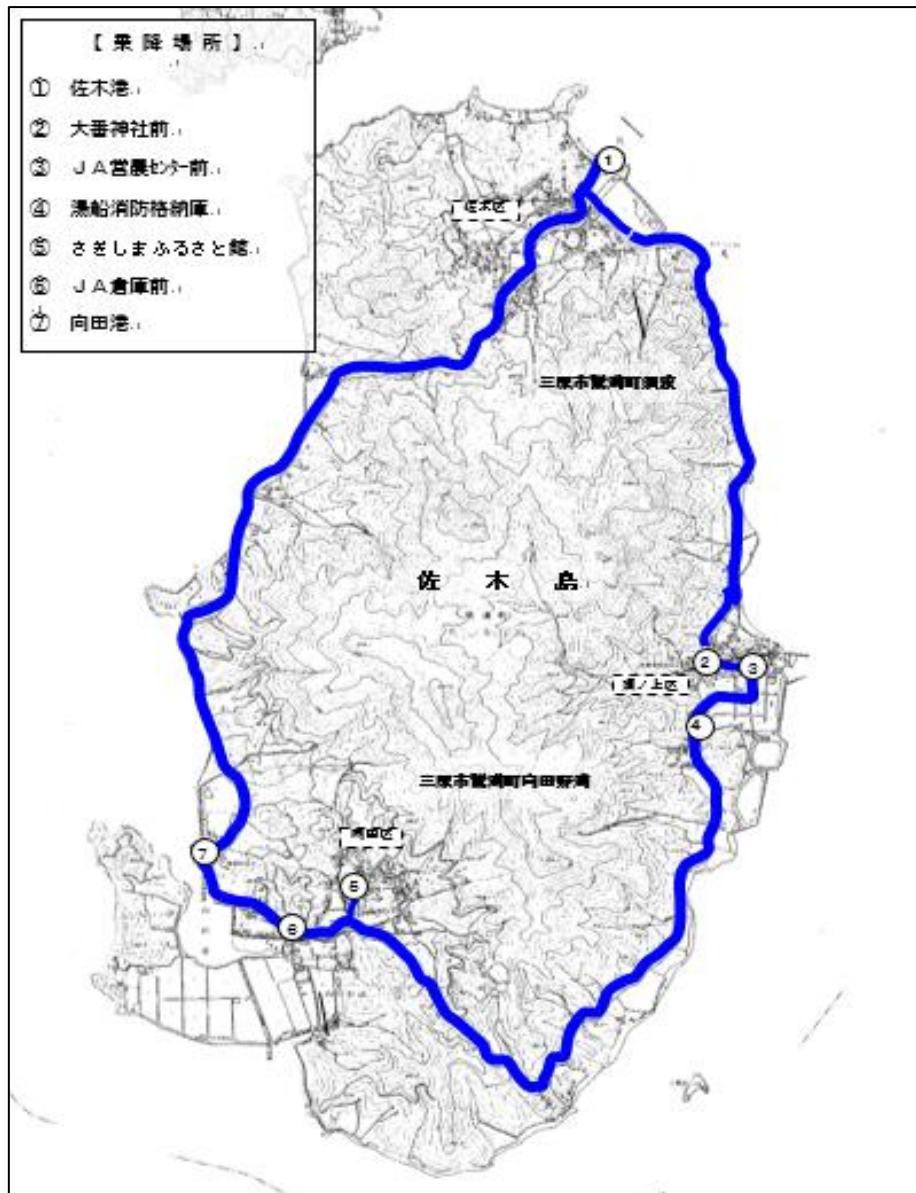


図 佐木島循環バス路線図

## (2) 利用状況

ア 表 月別利用者数

(単位：人，日，便)

区 分	週 5 日 (月～金) ・ 1 日 5 便運行												計 ( )=H29	月平均 ( )=H29
	平成 30 年									平成 31 年				
	4 月	5 月	6 月	7 月	8 月	9 月	10 月	11 月	12 月	1 月	2 月	3 月		
利用者数	277	208	218	141	165	138	188	184	163	148	165	166	2,161 (2,154)	180.1 (179.5)
一般(200円)	103	32	29	25	46	21	38	29	19	18	18	26	404	33.7
敬老(100円)	88	94	107	56	61	60	76	84	76	62	76	60	900	75.0
障害(無料)	86	82	82	60	58	57	74	71	68	68	71	80	857	71.4
運行日数	20	21	21	21	23	17	22	21	19	19	19	20	243 (243)	—
運行便数	100	105	105	105	114	85	110	105	95	95	95	100	1,214 (1,215)	—
1 日平均利用者数	13.9	9.9	10.4	6.7	7.2	8.1	9.0	8.8	8.6	7.8	8.7	8.3	8.9 (8.9)	—
1 便平均利用者数	2.8	2.0	2.1	1.3	1.4	1.6	1.8	1.8	1.7	1.6	1.7	1.7	1.8 (1.8)	—

※小数点第二位を四捨五入。

★船に合わせたダイヤとすることで佐木島住民だけではなく、佐木島を訪れた方も多く利用している。

★平成 29 年度と同程度の利用状況であった。

イ 運行見直し後の利用者数

表 運行見直し後の利用者数の推移

(単位：人)

区分	平成27年度 [10月～3月]	平成28年度	平成29年度	平成30年度
月平均利用者数	110.8	164.3	179.5	180.1
一般 (200円)	24.3	31.3	35.1	33.7
敬老 (100円)	65.8	93.7	100.9	75.0
障害 (無料)	20.7	39.3	43.5	71.4
1日平均利用者数	5.6	8.1	8.9	8.9
1便平均利用者数	1.1	1.6	1.8	1.8

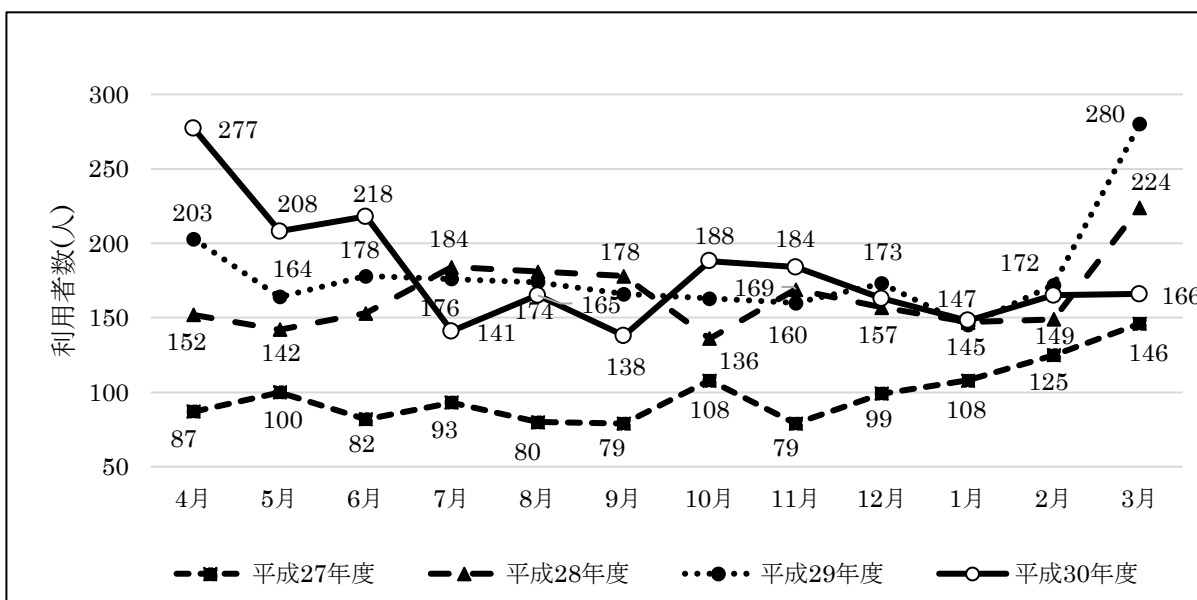


図 運行見直し後の月別利用者数の推移

★運行内容見直し後の平成27年10月以降，利用者は年々増加している。  
平成30年度は敬老優待乗車証利用者が減少し，障害者優待乗車証利用者が増加した。

ウ 収支状況

事業費	1,830,992円 (運行業務委託料, 燃料代等)	・・・ (A)
所定運賃収入	432,200円 (優待乗車補填金相当額を含む)	・・・ (B)
収支率	23.6%	・・・ (B)/(A)×100 (平成29年度：25.1%)
市支出額	1,660,192円	・・・ (延べ利用者数2,161人→利用者1人当たり768円)



## 5 幸崎町渡瀬・奥三地区おでかけ号

### (1) 運行概要

表 運行概要

区 分	内 容
事業開始	平成22年9月3日
運行主体	幸崎町町内会連合会
運行事業者	幸崎タクシー
使用車両	運行事業者所有の10人乗りワゴン車 1台
運行日, 便数	週2日(月・金)・1日7便 (往路: 渡瀬2便・奥三2便, 復路[区域混合]3便)
運行区域	①渡瀬地区～安芸幸崎駅～栄橋～阪田医院 ②奥三(相川・行乗・平原)地区～安芸幸崎駅～栄橋～阪田医院 ※一部のバス停では事前予約が必要
利用料金	200円(定額制), 敬老優待: 100円, 障害者優待: 無料



図 幸崎町渡瀬・奥三地区おでかけ号運行ルート

(2) 利用状況

ア 月別利用者数

(単位：日，人)

区 分	週 2 日・1 日 7 便 (往路 4 便, 復路 3 便)												合 計 ( )=H29
	平成30年						平成31年						
	4月	5月	6月	7月	8月	9月	10月	11月	12月	1月	2月	3月	
利用者数	220	215	243	215	242	220	247	217	229	211	249	260	2,768 (2,814)
運行日数	8	8	9	9	9	8	9	8	8	8	9	9	102 (100)
1日平均 利用者数	27.5	26.9	27.0	23.9	26.9	27.5	27.4	27.1	28.6	26.4	27.7	28.9	27.1 (28.1)
運行便数	56	56	63	63	63	56	63	56	56	56	63	63	714 (700)
1便平均 利用者数	3.9	3.8	3.9	3.4	3.8	3.9	3.9	3.9	4.1	3.8	4.0	4.1	3.9 (4.0)

★平成29年度よりも利用者数は若干減少した。

イ 運賃支払種別利用者数

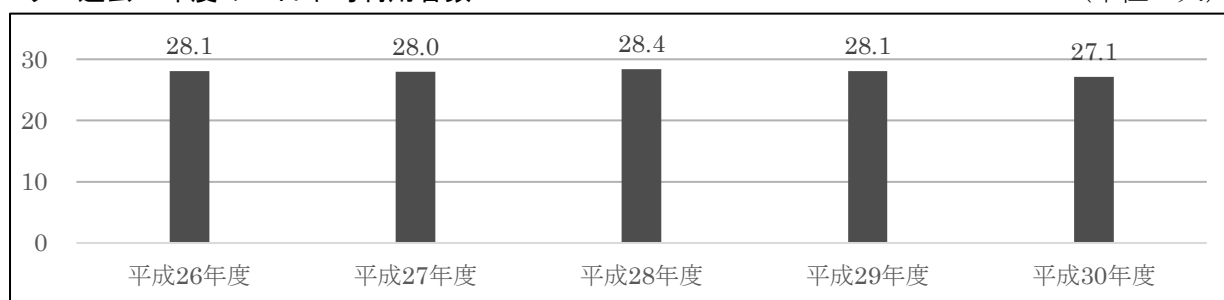
(単位：人，%)

区 分	平成30年										平成31年			合 計	
	4月	5月	6月	7月	8月	9月	10月	11月	12月	1月	2月	3月	実数	割合	
一 般 (200円)	0	0	0	0	0	0	0	0	0	0	0	0	0	0	
敬老優待 (100円)	161	154	174	152	174	161	177	156	171	153	179	190	2,002	72.3	
障害者優待 (無料)	59	61	69	63	68	59	70	61	58	58	70	70	766	27.7	
合 計	220	215	243	215	242	220	247	217	229	211	249	260	2,768	100.0	

★70歳以上の敬老優待利用者が多く，一般の利用はない。

ウ 過去5年度の1日平均利用者数

(単位：人)



★過去5年度で見ると利用状況は大きく変動しておらず，毎年度，安定して利用されている。

エ 収支状況

事業費	3,354,200円	・・・(A)
所定運賃収入	553,600円	(優待乗車補填金相当額を含む) ・・・(B)
収支率	16.5%	・・・(B)/(A)×100 (平成29年度：17.6%)
市支出額	3,154,000円	・・・(延べ利用者数 2,768人→利用者1人当たり1,139円)

## 6 八幡町民タクシーさくら号

### (1) 運行概要

表 運行概要

区分	内容
事業開始	平成30年10月1日
運行主体	八幡町内会
運行事業者	(有)久井交通
運行車両	運行事業者所有の10人乗りワゴン車1台
運行エリア	三原市八幡町と尾道市御調町の一部
運行日	月曜日・水曜日・金曜日(祝日, 年末年始(12/29~1/3)は運休)
利用料金	1乗車300円, 敬老優待:200円, 障害者優待:無料

表 運行時刻

便数	時刻	出発地	行き先
1	8:30	自宅	八幡町内, 御調町内
2	9:15	自宅	八幡町内, 垣内バス停
3	10:00	自宅	八幡町内, 御調町内
4	11:00	御調町	自宅
5	12:30	御調町	自宅
		自宅	垣内バス停
6	13:15	垣内バス停	自宅
		自宅	八幡町内, 御調町内
7	14:00	御調町	自宅
8	14:30	自宅	八幡町内, 御調町内
9	15:00	御調町	自宅
10	15:30	自宅	垣内バス停
11	16:30	垣内バス停	自宅

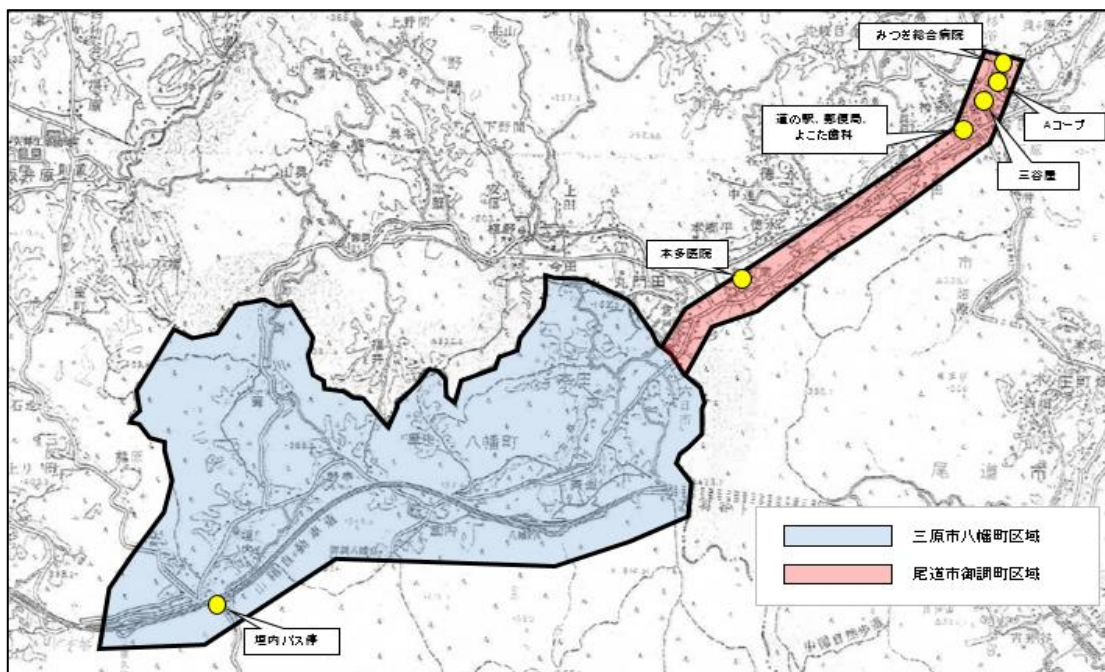


図 運行区域

## (2) 利用状況

### ア 利用者数

(単位：人，日，便)

区 分	平成30 年10月	11月	12月	平成31 年1月	2月	3月	合計
利用者数	58	55	63	74	92	90	432
一般(300円)	12	0	0	8	5	0	25
敬老(200円)	22	33	39	58	72	70	294
障害(無料)	24	22	24	8	15	20	113
運行日数	13	12	11	11	11	13	71
1日平均利用者数	4.5	4.6	5.7	6.7	8.4	6.9	6.1
実運行便数	41	40	41	42	52	67	283
1便平均利用者数	1.4	1.4	1.5	1.8	1.8	1.3	1.5

※小数点第二位を四捨五入

### イ 便別利用者数

発時刻	利用人数	発時刻	利用人数
① 8：30	51人	⑦ 14：00	16人
② 9：15	33人	⑧ 14：30	8人
③ 10：00	111人	⑨ 15：00	11人
④ 11：00	63人	⑩ 15：30	1人
⑤ 12：30	79人	⑪ 16：30	20人
⑥ 13：15	39人	合 計	432人

### ウ 男女別利用者数

区分	利用者数	割合
男性	154人	35.6%
女性	278人	64.4%
合計	432人	100%

### エ 行先別利用者数（上位5施設）

施設名	利用者数
みつぎ総合病院	68人
垣内バス停	60人
Aコープ（スーパー）	28人
本多医院	26人
よこた歯科	12人

### オ 収支状況

事業費	2,103,040円	・・・(A)
所定運賃収入	129,600円	(優待乗車補填金相当額を含む) ・・・(B)
収支率	6.2%	・・・(B)/(A)×100
市支出額	2,036,740円	・・・(延べ利用者数 432人→利用者1人当たり4,715円)