

平成 30 年度路線バスの運行状況の検証について

1 目的

路線バス運行の健全性を評価し、必要に応じて改善（再編）を実施するために定期的な検証を行う。

2 検証の実施主体

- ・バス事業者
- ・三原市

3 検証方法

系統別の経常収支率による検証

※経常収支率・・・運行費用に対する収入の割合 「 $\text{収入} \div \text{費用} \times 100\%$ 」

（参考）費用 100 万円，収入 30 万円の場合 $300,000 \text{円} \div 1,000,000 \text{円} \times 100\% = 30\%$

【サービス内容の見直し基準の設定】

①路線バス運行系統の見直し基準・・・経常収支率 30%未満

従来の路線バスのサービス水準が維持可能な限界を経常収支率 30%と考え、系統の見直し基準として設定

②路線バス運行系統の継続判断基準・・・経常収支率 20%未満

系統の継続の限界を経常収支率 20%と考え、継続判断基準として設定

4 検証の流れ

図「検証・運行見直しの流れ（路線バス）」のとおり

5 各系統の経常収支率

路線バス収支状況一覧のとおり

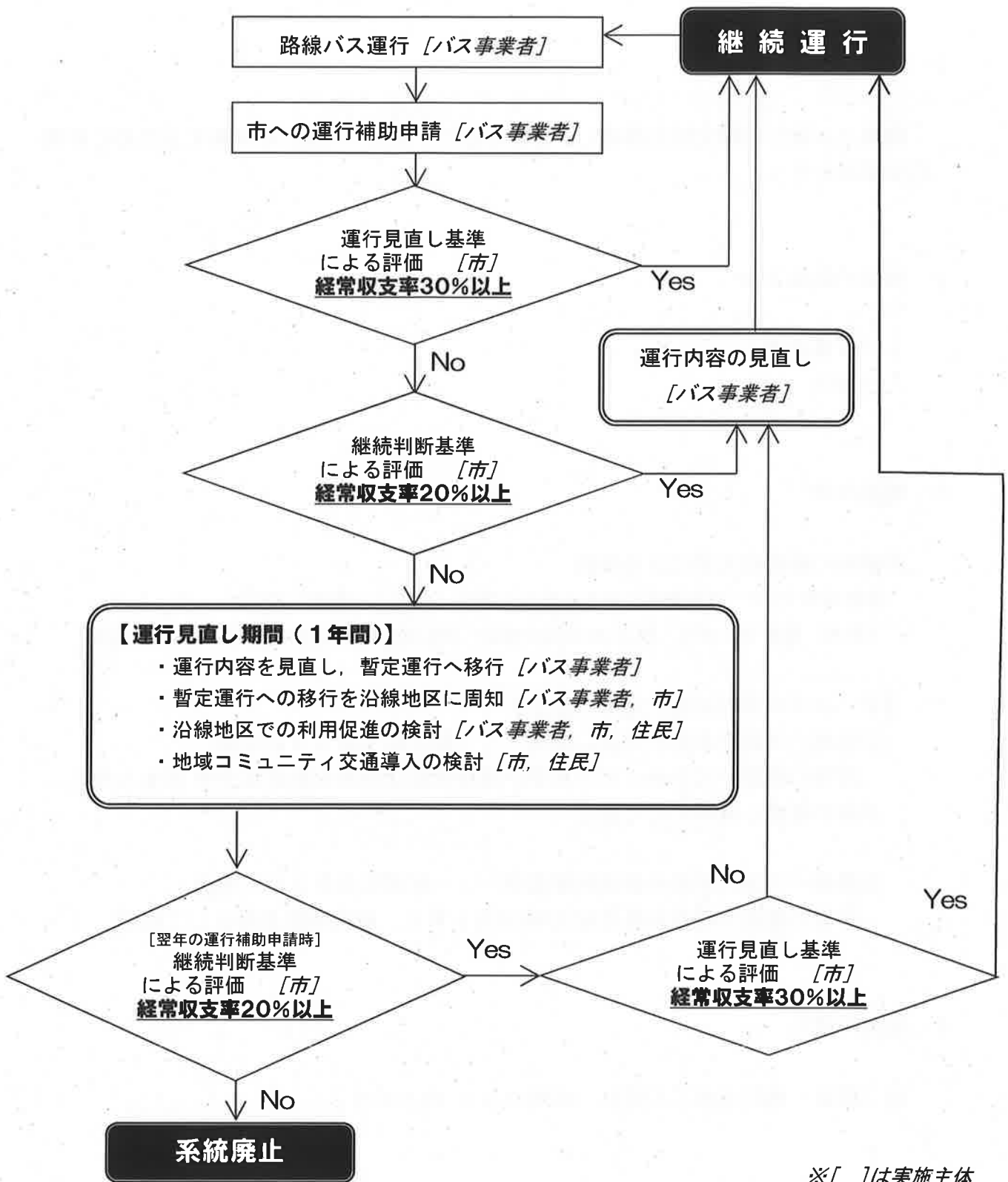


図 検証・運行見直しの流れ（路線バス）

路線バス収支状況一覧（三原市補助系統）

1 地域間幹線系統補助（国・県・市が補助）

運行 事業者名	路線名	番号	起点	経由地	終点	H29年度 (事業期間：H28年10月1日～H29年9月30日)				H30年度 (事業期間：H29年10月1日～H30年9月30日)				検証結果 及び 見直し内容
						経常費用 ①	経常収益 ②	収支差 ②-①	収支率 ②/①	経常費用 ①	経常収益 ②	収支差 ②-①	収支率 ②/①	
芸陽バス	本郷線 (三原本郷循環線)	1	三原 営業所	沼田東団 地上・ 本郷駅前	三原 営業所	22,720,281	9,524,008	▲ 13,196,273	41.9%	24,195,828	8,224,140	▲ 15,971,688	34.0%	継続運行
	竹原・三原線	2	三原 営業所	すなみ荘 前	中通り	44,249,017	27,418,219	▲ 16,830,798	62.0%	47,578,359	29,741,903	▲ 17,836,456	62.5%	継続運行
中国バス	甲山・三原線	3	甲山 営業所	室助・ 林崎谷	三原 営業所	41,736,000	24,487,000	▲ 17,249,000	58.7%	44,729,059	23,157,762	▲ 21,571,297	51.8%	継続運行 H31.4.1ダイヤ 改正(平日2回減便)
						108,705,298	61,429,227	▲ 47,276,071		116,503,246	61,123,805	▲ 55,379,441		

2 第2種生活路線維持費補助（県・市が補助）

運行 事業者名	路線名	番号	起点	経由地	終点	H29年度 (事業期間：H28年10月1日～H29年9月30日)				H30年度 (事業期間：H29年10月1日～H30年9月30日)				検証結果 及び 見直し内容
						経常費用 ①	経常収益 ②	収支差 ②-①	収支率 ②/①	経常費用 ①	経常収益 ②	収支差 ②-①	収支率 ②/①	
芸陽バス	徳良線	1	徳良	羽倉	三原 営業所	19,215,099	8,264,883	▲ 10,950,216	43.0%	19,721,901	9,500,280	▲ 10,221,621	48.2%	継続運行
	河内・甲山線	2	河内駅前	徳良・ 和木	甲山 バス	29,898,859	5,389,200	▲ 24,509,659	18.0%	27,396,788	6,273,958	▲ 21,122,830	22.9%	継続運行 (廃止を検討)
鞆鉄道	如水館線	3	松永駅 南口	バス 東口	如水館	6,532,175	5,153,510	▲ 1,378,665	78.9%	6,629,795	4,854,447	▲ 1,775,348	73.2%	継続運行
						55,646,133	18,807,593	▲ 36,838,540		53,748,484	20,628,685	▲ 33,119,799		

3 市単独補助対象運行系統補助（市が補助）

事業者名	路線名	番号	起点	経由地	終点	H29年度 (事業期間：H28年10月1日～H29年9月30日)				H30年度 (事業期間：H29年10月1日～H30年9月30日)				検証結果 及び 見直し内容		
						経常費用 ①	経常収益 ②	収支差 ②-①	収支率 ②/①	路線 収支率	経常費用 ①	経常収益 ②	収支差 ②-①		収支率 ②/①	路線 収支率
芸陽バス	幸崎線	1-1	三原営業所	和田口・すなみ荘	久津公民館	16,881,561	15,736,603	▲ 1,144,958	93.2%		17,443,279	14,752,693	▲ 2,690,586	84.6%	継続運行 【見直し内容】 JRのダイヤ改正に 合せH31.3.16ダイ ヤ改正。	
		1-2	三原駅前	和田口・すなみ荘	久津公民館	15,022,840	9,237,811	▲ 5,785,029	61.5%	76.8%	15,356,703	8,317,372	▲ 7,039,331	54.2%		
		1-3	三原営業所	和田口	すなみ荘	1,067,607	817,324	▲ 250,283	76.6%		1,159,024	710,996	▲ 448,028	61.3%		
		1-4	三原駅前	和田口	すなみ荘	1,610,444	775,409	▲ 835,035	48.1%		1,694,146	657,364	▲ 1,036,782	38.8%		
	2-1	三原営業所	和田口	甲原橋	甲原橋	958,093	399,422	▲ 558,671	41.7%		—	—	—	—	H29.10.1系統廃止	
	2-2	三原営業所	三原駅・あやめヶ丘	三原駅・あやめヶ丘	三原営業所	9,354,369	6,679,011	▲ 2,675,358	71.4%	53.6%	9,996,588	3,708,557	▲ 6,288,031	37.1%	継続運行	
	2-3	三原営業所	三原駅前	三原駅・あやめヶ丘	三原駅前	9,003,633	5,813,218	▲ 3,190,415	64.6%		9,631,224	3,899,091	▲ 5,732,133	40.5%		
	2-4	三原駅前	三原駅前	あやめヶ丘・甲原橋	三原駅前	14,478,512	5,219,980	▲ 9,258,532	36.1%		15,280,721	5,560,795	▲ 9,719,926	36.4%		
	3-1	三原営業所	三原営業所	宮浦・三原大橋	青葉台	15,667,132	14,726,532	▲ 940,600	94.0%	96.5%	16,917,740	12,387,567	▲ 4,530,173	73.2%	継続運行 【見直し内容】 JRのダイヤ改正に 合せH31.3.16ダイ ヤ改正。	
	3-2	三原駅前	三原駅前	宮浦・三原大橋	青葉台	4,532,000	4,767,000	235,000	105.2%		4,801,000	10,193,000	5,392,000	212.3%		104.0%
	特記事項						通勤通学や多くの店舗が立地する宮浦への買物利用が多い。									
		頼兼線	4-1	三原駅前	宮浦中央	県立広島大学	4,995,000	7,175,000	2,180,000	143.6%		5,053,000	7,683,000	2,630,000	152.0%	継続運行
			4-2	三原駅前	西野	県立広島大学	4,165,131	3,495,142	▲ 669,989	83.9%	97.1%	3,420,883	2,035,064	▲ 1,385,819	59.5%	
			4-3	三原駅前	西野・小西北住宅	県立広島大学	3,766,305	1,882,547	▲ 1,883,758	50.0%		4,322,368	2,015,643	▲ 2,306,725	46.6%	
	特記事項						県立広島大学への通勤通学に配慮した路線。									

運行 事業者名	路線名	番号	起点	経由地	終点	H29年度 (事業期間：H28年10月1日～H29年9月30日)					H30年度 (事業期間：H29年10月1日～H30年9月30日)					検証結果 及び 見直し内容		
						経常費用 ①	経常収益 ②	収支差 ②-①	収支率 ②/①	路線 収支率	経常費用 ①	経常収益 ②	収支差 ②-①	収支率 ②/①	路線 収支率			
芸陽バス	本郷線 (2号線経由)	5-1	本郷駅前	宮浦中央	三原 営業所	1,207,402	68,734	▲ 1,138,668	5.7%		1,505,751	308,721	▲ 1,197,030	20.5%		継続運行 【見直し方針】 系統の一部区間(高 坂地域)の廃止を今 後検討。		
		5-2	三原駅前	宮浦中央	沼田東 団地	722,635	241,876	▲ 480,759	33.5%		—	—	—	—				
		5-3	三原駅前	団地上・ 宮浦中央	竹ノ橋	12,400,247	5,357,391	▲ 7,042,856	43.2%		13,053,045	5,243,258	▲ 7,809,787	40.2%				
		5-4	三原駅前	団地上・ 宮浦中央	真良	5,081,243	1,698,048	▲ 3,383,195	33.4%		4,449,983	1,471,357	▲ 2,978,626	33.1%				
		5-5	三原駅前	団地上・ 宮浦中央	本郷駅前	2,091,111	201,643	▲ 74,679	96.4%	38.8%	—	—	—	—	34.7%			
		5-6	三原駅前	新倉	本郷駅前	2,297,090	1,039,353	▲ 1,257,737	45.2%		1,466,106	362,927	▲ 1,103,179	24.8%				
		5-7	三原 営業所	沼田東 団地上	本郷駅前	1,112,657	543,620	▲ 569,037	48.9%		1,698,922	729,907	▲ 969,015	43.0%				
		5-8	三原駅前	仏通寺	本郷駅前	4,730,880	582,194	▲ 4,148,686	12.3%		4,322,649	764,902	▲ 3,557,747	17.7%				
		5-9	三原駅前	団地上・ 仏通寺	本郷駅前	1,639,722	577,874	▲ 1,061,848	35.2%		2,554,861	1,197,997	▲ 1,356,864	46.9%	H29.4.1系統新設			
		6-1	三原駅前	西野	竹ノ橋	5,865,704	2,896,358	▲ 2,969,346	49.4%		6,185,991	2,401,102	▲ 3,784,889	38.8%			継続運行	
		6-2	三原駅前	西野	本郷駅前	683,922	151,944	▲ 531,978	22.2%	39.5%	—	—	—	—	—		38.8%	H29.3.4 系統廃止
		6-3	三原駅前	西野・ 仏通寺	本郷駅前	1,987,246	322,700	▲ 1,664,546	16.2%		—	—	—	—	—			
		7	本郷駅前	小原	ヤ-7前	1,817,513	1,054,475	▲ 763,038	58.0%	58.0%	—	—	—	—	—		—	H29.7.31系統廃止
8	本郷駅前	鍵掛池	本郷駅前	2,176,049	506,750	▲ 1,669,299	23.3%	23.3%	1,515,772	159,077	▲ 1,356,695	10.5%	10.5%	10.5%	H30.7.31系統廃止			
9	徳良・ 河内線	古市	徳良・ 和木	河内駅前	—	—	—	—	—	82,069	15,351	▲ 66,718	18.7%	18.7%	H30.8.1系統新設			
特記事項						河内甲山線の河内駅行き1便日は世羅区間の利用者が少ないため、古市発として系統を新設。 7月豪雨災害により9月12日から運行開始。												

運行 事業者名	路線名	番号	起点	経由地	終点	H29年度 (事業期間：H28年10月1日～H29年9月30日)					H30年度 (事業期間：H29年10月1日～H30年9月30日)					検証結果 及び 見直し内容	
						経常費用 ①	経常収益 ②	収支差 ②-①	収支率 ②/①	路線 収支率	経常費用 ①	経常収益 ②	収支差 ②-①	収支率 ②/①	路線 収支率		
中国バス	御調線	10-1	御調 総合病院	丸門田 ・津蟹	垣内	4,085,383	259,214	▲ 3,826,169	6.3%		4,637,355	271,590	▲ 4,365,765	5.9%		H30.9.30系統廃止 H30.10.1ハ囉さく ら号を導入・運行開 始	
		10-2	市出張所	御調病院 ・丸門田	垣内	2,227,101	214,212	▲ 2,012,889	9.6%		2,533,658	94,890	▲ 2,438,768	3.7%			
		10-3	市出張所	本庄	垣内	671,841	90,719	▲ 581,122	13.5%	7.1%	777,283	41,004	▲ 736,279	5.3%	4.8%		
		10-4	御調 総合病院	本庄	垣内	2,445,109	188,838	▲ 2,256,271	7.7%		2,847,100	119,472	▲ 2,727,628	4.2%			
		10-5	市出張所	御調病院 ・本庄	垣内	1,929,208	57,295	▲ 1,871,913	3.0%		2,249,028	99,717	▲ 2,149,311	4.4%			
	福地線	11-1	三原駅前	日赤病院	登山口	12,178,071	6,749,805	▲ 5,428,266	55.4%		10,958,765	4,530,970	▲ 6,427,795	41.3%			継続運行
		11-2	三原駅前	日赤病院	上福地	8,952,849	5,923,972	▲ 3,028,877	66.2%	58.9%	6,764,353	2,517,025	▲ 4,247,328	37.2%	51.7%		
		11-3	三原駅前	城町	登山口	2,321,698	1,105,370	▲ 1,216,328	47.6%		4,507,244	1,698,040	▲ 2,809,204	37.7%			
		11-4	三原駅前	城町	上福地	638,534	422,356	▲ 216,178	66.1%		2,200,370	3,881,315	1,680,945	176.4%			
	深線	12-1	三原駅前	三原小	如水館	5,253,043	3,128,816	▲ 2,124,227	59.6%		5,309,732	2,458,722	▲ 2,851,010	46.3%			継続運行
		12-2	三原駅前	三原小・ 深下組	如水館	1,743,132	1,525,561	▲ 217,571	87.5%	129.0%	1,754,009	1,378,774	▲ 375,235	78.6%	120.9%		
		12-3	三原駅前	大橋	如水館	1,797,188	6,685,475	4,888,287	372.0%		1,823,797	6,906,776	5,082,979	378.7%			
	特記事項						如水館中学校・高校へ通学する生徒に配慮した路線。										
							189,559,206	120,134,381	▲ 69,424,824			188,274,519	108,574,036	▲ 79,700,483			