

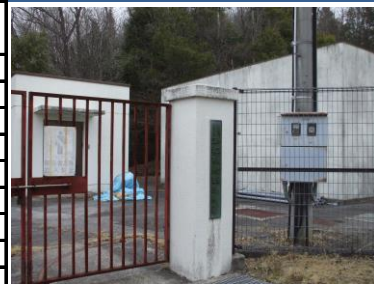
施設カルテ

施設番号 1109

データ基準日 2017/04/01

施設基本情報

施設名	元大和工業団地工水施設		
所在地(住所)	三原市大和町下徳良10655番地22		
部 課 名	経済部商工振興課		
FM大分類	上水道施設	FM中分類	上水道施設
財産中分類	行政財産(公用)	地 域	大和
財産小分類	その他の施設(公用)	地 区	大和町下徳良
中学校区	大和中学校	小学校区	大和小学校
複合化状況	無	避難所指定状況	—
管理運営	直営	延床面積	8.84 m ²
目的外使用		建築面積	0.00 m ²
		敷地面積	900.00 m ²



施設概要 用水供給施設(配水地・井戸)

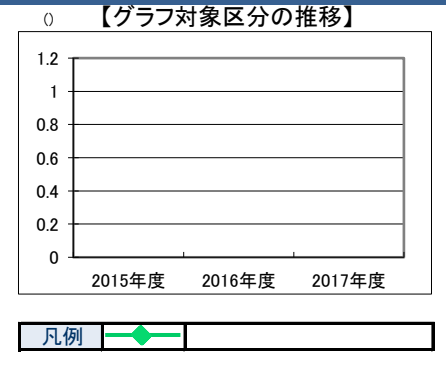
設置目的 久井及び大和工業団地用水供給施設の使用料その他給水の適正を保持する

設置根拠法令等 三原市久井・大和工業団地用水供給施設設置及び管理条例

用途地域	指定なし	法定容積率	0 %	法定建蔽率	0 %
用途地域以外の指定地域	指定なし	全棟数	1 棟	駐車台数	0 台
環境配慮	自然エネルギー・太陽光	×	パリアプローチ化	出入口	—
	屋上緑化・壁面緑化	×		廊下等	—
	設備(電気)	×		階段	—
	設備(雨水・中水)	×		昇降機	—
	その他省エネ	×		便所	—
分煙対策	指定なし	駐 車 場	—	開設年月日	1991/12/01
				災害(土砂災害警戒区域等)	指定なし
				高潮時の浸水深	指定なし
				洪水時の浸水深	指定なし
				津波時の浸水深	指定なし
				アスベストの使用	不明
				土地所有状況	市
				再調達価額(施設)	0 円
				供用廃止日	

供給情報

区 分	単位	2015年度	2016年度	2017年度	注記
年間開館日数	日				
1日当たり運営時間	時間				
在籍者数	人				
利用者数	人				
定員数	人				
蔵書冊数	冊				
貸出冊数	冊				
病床数	床				
管理戸数	戸				
入居戸数	戸				
収容台数	台				
利用台数	台				
契約利用台数	台				
証明書発行件数	件				
届出件数	件				
斎場利用件数	件				
貸室①					
貸室②					
貸室③					
貸室④					
貸室⑤					
貸室⑥					
貸室⑦					
貸室⑧					
貸室⑨					
貸室⑩					
貸室⑪					
貸室⑫					
貸室⑬					
貸室⑭					
貸室⑮					
貸室⑯					
貸室⑰					
貸室⑱					
貸室⑳					



《注記》
 ★グラフ対象指標区分
 ※貸室①～⑳の各年度表記は、次のとおり
 [利用コマ数], [利用可能コマ数]

備 考

施設カルテ

データ基準日 2017/04/01

施設番号 1109 施設名 元大和工業団地土工水施設

財務情報

●歳出 (千円)		2015年度	2016年度	2017年度
歳出合計		0	166	0
内訳	人件費			
	需用費			
	消耗品費			
	光熱水費		166	
	維持補修費			
	委託料			
訳	維持管理			
	指定管理			
	土地建物借上料			
その他経費	0	0	0	

※人件費は運営人員数による理論値

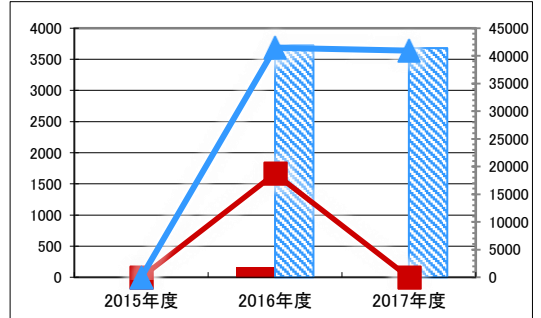
●運営人員数 (人)		2015年度	2016年度	2017年度
常勤				
非常勤				

●歳入 (千円)		2015年度	2016年度	2017年度
歳入合計		0	0	0
内訳	使用料及び手数料			
	目的外使用料			
	国県支出金			
	その他			

●施設類型内コストランキング(金額の高い順)

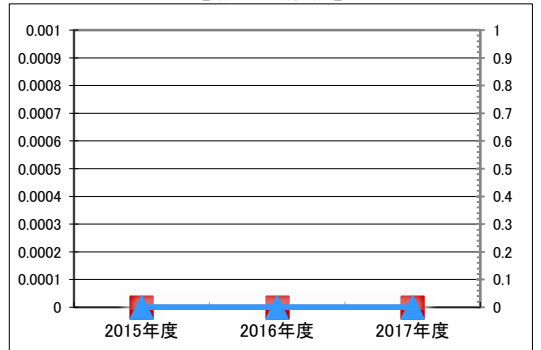
施設分類	上水道施設	総施設数	76
区分	歳出合計(千円)	円/㎡	
2015年度	0	0	
2016年度	166 第59位	18,727 第56位	
2017年度	0	0	

(千円) 【歳出の推移】 (円/㎡)



凡 当該施設 総額(千円) 延床面積当たり(円/㎡)
 例 類型平均 総額(千円) 延床面積当たり(円/㎡)

(千円) 【歳入の推移】 (円/㎡)



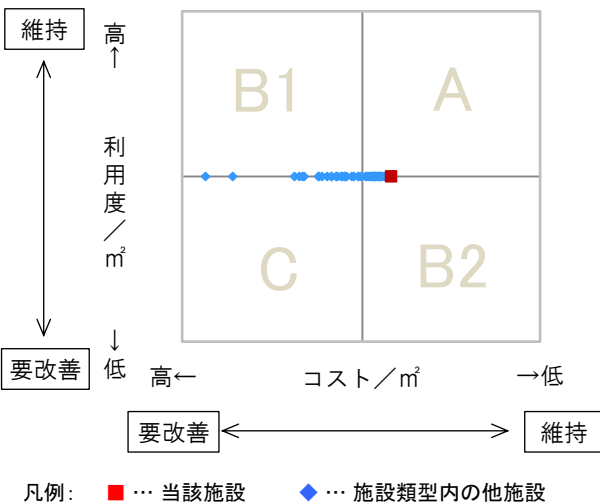
凡 当該施設 総額(千円) 延床面積当たり(円/㎡)
 例 類型平均 総額(千円) 延床面積当たり(円/㎡)

特記事項

施設メモ
 委託料の内訳は、水道部への施設維持管理委託及び民間業者への工業用水運搬業務委託
 建築面積：不明
 平成28年5月廃止(水道事業へ切り替え)
 平成28年度 165,543円(管理費)

費用対効果分析

○供給情報(利用度/㎡)と財務情報(コスト/㎡)による分析



一次評価

○費用対効果分析と施設老朽度合いによる分析

