

# くい文化センターだより 高原のそよ風

TEL(0847)32-7138  
FAX(0847)32-8406



色とりどりのさつきやつつじが咲きほこり、青葉繁れる好季節を迎えました。

青空には鯉のぼりが気持ちよさそうに泳いでいます。

くい文化センターでは、平成31年度の主催講座が5月からスタートします。受講者の皆さまには、返信用ハガキでご案内しておりますように、ご参加をよろしくお願ひします。

人数にゆとりがある講座もありますので、追加募集もしております。気軽にお声をかけてください。

新年度からの生涯学習を共に学び楽しみましょう。

## 主催講座開講式ご案内

### あなたも主役にマジック手品

- ・開講日 5月2日(木)
- ・時間 13:30~15:30
- ・持参物 ハサミ・のり・輪ゴム



### 四季を彩る押し花アート

- ・開講日 5月10日(金)
- ・時間 9:30~11:30
- ・持参物 ハサミ・ピンセット・ポンドなど

### レザークラフト入門

- ・開講日 5月15日(水)
- ・時間 13:30~15:30
- ・持参物 ハサミ・ものさし・筆記用具

### 伝統の和に親しもう(古布・型絵染・水引)

- ・開講日 5月23日(木)
- ・時間 13:30~15:30
- ・持参物 裁縫道具・筆記用具

### 講座共通

- ・回数:年/10回
- ・受講料:年額2,000円
- ・材料費:別途必要

### 問い合わせ先

くい文化センター  
(0847)32-7138

## 久井の学び

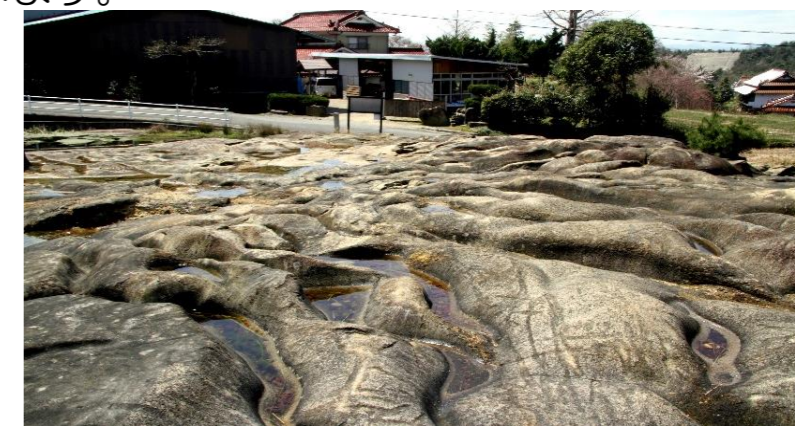
### 「久井の大地を探る」



おうけつ  
【「甌穴」ってなに?】

川の流りが作り出した彫刻

昇雲の滝の上から土取の丘に上がったところに、でこぼこしたくぼみのある岩肌が見られます。これは「甌穴」と呼ばれ、水の流りによって、川底の石や砂が同じ場所を回転し、岩盤が削られてできたものです。昔、川底であった証拠で、現在の昇雲の滝へ流れている仏通寺川の川底から10m余り高い位置にあります。この甌穴ができたのは数千万年前とも言われています。



現在:昇雲の滝の上にある吉田山甌穴群

発見当時の甌穴  
吉田山甌穴群は地層の下から発見された。発見当時は白っぽい色だったが、現在は風化して黒っぽい色になっている。



甌穴のでき方  
小さなくぼみに石が入り、水流の力で回って削られて甌穴になる。



## 三原市宇根山天文台 子どもの日観望会

とき 5月5日(日)  
18時~22時  
内容 惑星・春の星座観望

入館料 大人 310円  
高校生 210円  
中学生以下 無料



## 久井図書館から



\*展示 「こどもの読書週間」  
4月23日~5月12日

\*お話し会 5月25日(土) 13:30~  
ねむの木さん

\*新着本 絵本「いまのわたしにできること」  
リサ・パップ/作