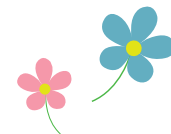


花&くだもの狩りごよみ



	4月	5月	6月
三原市 満汐梅林 <small>MAP: P8-B</small> ☎090-1684-0818 ☎無料	●梅もぎ(時間無制限、買い取りは1kg 380円) 自然農法で育てた安心・安全な梅の梅もぎを楽しむことができる		
果実の森公園 <small>MAP: P9-B</small> ☎0847-34-0005 囚くだものにより異なる	●イチゴ狩り(30分): 四季折々、旬のくだもの狩りが楽しめる!	●サクランボ狩り(30分)	
白龍湖観光農園 <small>MAP: P9-B</small> ☎0847-34-0234 囚中学生以上1800円、 小学生1400円、3歳以上800円	●イチゴ狩り(40分): 紅ほっぺ・やよいひめなど、人気の品種が食べられる		
三景園 <small>MAP: P9-C</small> ☎0848-86-9200 囚大人260円、 小・中学生130円(花まつりの期間中は異なる)	●アジサイ 庭園が100種1万株のアジサイでいっぱいになる。6/8(土)～30(日)春まつり		
Flower village 花夢の里 <small>MAP: P9-A</small> ☎0847-39-1734 囚中学生以上800円、4歳～小学生400円	●ネモフィラ ●芝桜 4/6(土)～5/19(日)開園。ピンクとブルーの花のじゅうたんが広がる		
世羅高原農場 <small>MAP: P9-A</small> ☎0847-24-0014 囚中学生以上800円、4歳～小学生400円 (開花ハイビーク期間は大人1000円、小人500円)	●しだれ桜(NEW) ●チューリップ さくらまつり4/1(月)～4/14(日)、春のチューリップ祭4/13(土)～5/12(日)、ローズフェスタ5/25(土)～7/15(月・祝)		
せらふじ園 <small>MAP: P9-A</small> ☎0847-22-0020 囚中学生以上800円、4歳～小学生400円	●ぼたん桜 ●ふじ 4月下旬からぼたん桜、5月上旬からは ふじの花が咲き誇る。ぼたん桜とふじ4月20(土)～5月下旬		
香山ラベンダーの丘 <small>MAP: P9-A</small> ☎0847-24-1108 囚中学生以上700円、小学生300円 (要問い合わせ)	●ポピー ●ハーブ ●ラベンダー 今年は例年より早咲のポピーが長く楽しめる。ポピーフェスタ4月中旬～5月下旬、ラベンダーフェスタ6月上旬～7月中旬		
ラ・スカイファーム <small>MAP: P9-A</small> ☎0847-24-0614 囚大人700円、中学生以下無料	●梅もぎ(1kgにつき250円) ●菊桃、レンギョウ、雪柳 若草の大地に菊桃、レンギョウ、雪柳などが彩る。菊桃の花まつり4/1(月)～4月下旬、梅もぎまつり6/21(金)～7月上旬		
世羅ゆり園 <small>MAP: P9-A</small> ☎0847-27-1555 囚中学生以上800円、小学生400円 (要問い合わせ)	●ユリ ●ピオラ ●ユリ 日本最大のピオラの花絵は圧巻! 初夏 ゆり祭り6/8(土)～7/7(日)		
世羅甲山ふれあいの里 <small>MAP: P8-A</small> ☎0847-24-1188 囚中学生以上800円、小学生400円	●しだれ桜・ソメイヨシノ・八重桜 約250本のしだれ桜、そのほかの桜750本。3種の桜の開花リレーが楽しめる!		
世羅幸水農園ビルネラデン <small>MAP: P9-A</small> ☎0847-25-0174 囚中学生以上1500円、小学生1200円、 4歳以上700円	●イチゴ狩り(30分): 大きくて甘いと好評! さちのかなど3種のイチゴが食べ比べられる(完全予約制、9:30～15:30)		
世羅大豊農園 <small>MAP: P9-A</small> ☎0847-27-0231 ☎無料	●梨の花 毎年4月下旬には、広大な農園一面に咲く白い梨の花が楽しめる。		
世羅高原花の森 <small>MAP: P9-A</small> ☎0847-29-0122 囚中学生以上800円(1000円) 4歳～小学生400円(500円)※()内は6月のピーク時	●バラ イングリッシュローズを中心としたバラ園 ローズフェスタ5/25(土)～7/15(月・祝)		

4.27(土)～5.6(月) MAP: P9-A

春わくわく世羅高原
せらファイナリーでバンド演奏などのステージイベントやビンゴゲーム大会、餅まきなどを行う。

DATA
園せら夢公園、せらファイナリー 園9:00～17:00
☎0847-25-4300(せらファイナリー管理事務所)
回あり 園世羅ICから車で20分、河内ICから車で40分

4.13(土)・14(日) MAP: P9-A

第10回フラワー王国 せら高原夢まつり
屋台食べ歩きやステージ広場、子どもも楽しめる体験コーナーなど、盛りだくさんのイベントを実施する。

DATA
園せら夢公園 園10:00～16:00(14日は～15:30)
☎0847-25-4304(世羅高原6次産業ネットワーク事務局)
回あり 園世羅ICから車で20分、河内ICから車で40分

6.23(日) MAP: P9-A

花供養会 あじさい祭り
DATA
園康徳寺 園13:00～15:00 ☎0847-22-0635
回あり 園世羅ICから車で15分



5.25(土)・26(日) MAP: P8-A

道の駅 世羅4周年感謝祭
尾道松江線と道の駅世羅のオープン4周年を記念し、さまざまなイベントなどを開催

DATA
園道の駅世羅 園8:00～18:00
☎0847-22-4400
回あり 園世羅ICから車で5分

4月下旬～5月上旬

ぼたんまつり
DATA
園文蔵寺 ☎0847-24-1244 回あり
園世羅ICから車で5分

世羅町

ミハラッセ
読者さまからの声

ごちそうバーガーを見て食べる楽しみが増えた。いつも世羅の花を見て行っていたが、ちよっと小腹が空いた時に天気の良い外で食べたら気持ちいいと思っ

た。今後も続けていただきたいと思えます。
(三原市・無職)

これからも楽しんでいただける誌面を作って参ります。お出かけの参考にぜひ活用ください。

初めてミハラッセを拝見しました。とても見やすく楽しい気分になりました。いろいろなバーガーがあっておいしそう。ガーデンテラスキミさんの燻製を味わいに行きたいと思

います。お店の駐車場情報も書いてあるのもとてもかたです。
(三原市・会社員)

より充実した内容でお届けできるようにがんばります。お八ガキありがとうございます!
(三原市)

久しぶりに拝見いたしました。以前は、いろんな内容のものを幅広く掲載していましたが、今回は内容も地域も絞っているため、大変分かりやすくて、かつ行ってみたいと強烈に思いました。

久しぶりに拝見いたしました。以前は、いろんな内容のものも幅広く掲載していましたが、今回は内容も地域も絞っているため、大変分かりやすくて、かつ行ってみたいと強烈に思いました。

みなさんの声をお待ちしています!

※時間、開花期間など詳細は各施設へお問い合わせください。