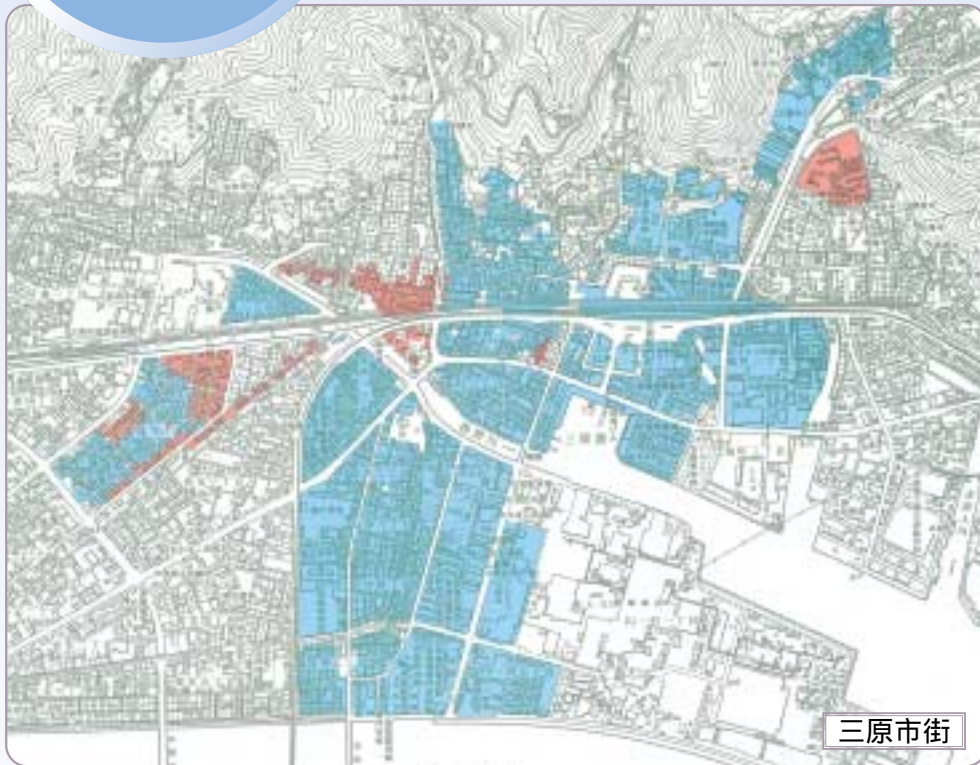


公共下水道、使用できる区域が 851ヘクタールへ!

きれいな
海や川に
しよう



■ すでに使用できる区域
■ 新たに使用できる区域



今月27日から、東町二丁目、本町一丁目、港町一・二丁目、宮浦三丁目、宮沖二丁目、宗郷一・二丁目、和田三丁目、明神四丁目、本郷町本郷のそれぞれ一部地域、約18ヘクタール(842世帯、1,750人)で、新たに公共下水道が使用できるようになります。公共下水道が使用できる区域は、現在85

1ヘクタールです。また公共下水道が使用できる世帯のうち、すでに接続した世帯(水消化率)は、平成18年1月末現在で約86パーセントです。使用できる区域で、まだ接続していない人は、衛生的で快適な暮らしを守る公共下水道へ、早めに接続しましょう。

問い合わせ先 下水道課
☎0848(07)9049 FAX0848(04)9057

