

くい文化センターだより 高原のそよ風

TEL(0847)32-7138
FAX(0847)32-8406

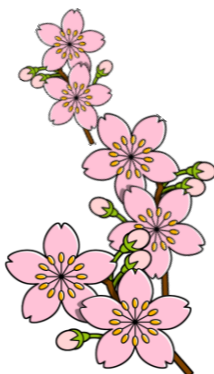


桜前線がどんどん北上し、花々も咲き誇り春爛漫の好季節となりました。

平成31年度の主催講座が5月からスタートします。募集に際しまして、ご応募いただきありがとうございます。

開講式のご案内を返信ハガキにて送付いたしますので、ご参加のほどよろしくお願ひします。

今年度も地域の生涯学習の場として、ご利用いただければ幸いです。重ねてよろしくお願ひいたします。



主催講座のご案内

全講座とも別途
材料費必要

人数にゆとりがありますので、お申込みをお待ちしています。

★あなたも主役にマジック手品

開講日 : 第1 木曜日
時間 : 13:30~15:30
回数 : 年10回
受講料 : 年額 2,000円
定員 : 15人



★レザークラフト入門

開講日 : 第3 水曜日
時間 : 13:30~15:30
回数 : 年10回
受講料 : 年額 2,000円
定員 : 15人



★四季を彩る押し花アート

開講日 : 第2 金曜日
時間 : 9:30~11:30
回数 : 年10回
受講料 : 年額 2,000円
定員 : 15人



★伝統の和に親しもう (古布・型絵染・水引)

開講日 : 第4 木曜日
時間 : 13:30~15:30
回数 : 年10回
受講料 : 年額 2,000円
定員 : 15人



問い合わせ先:(0847)32-7138

久井の学び

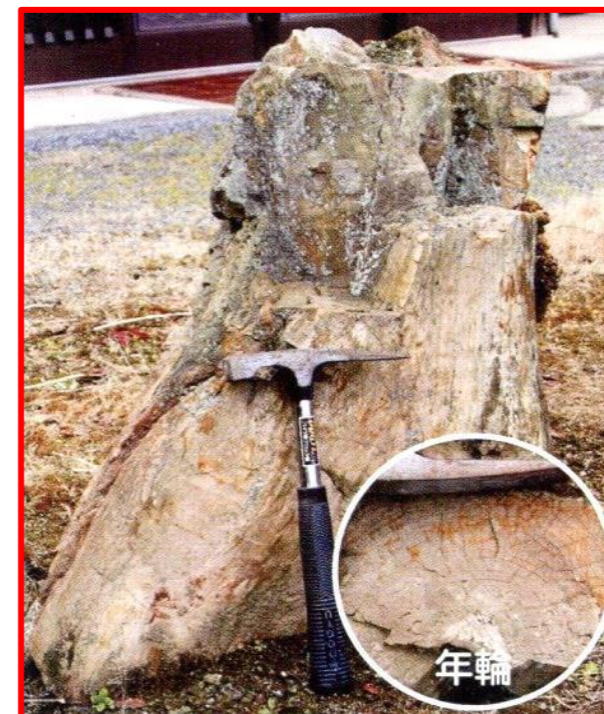
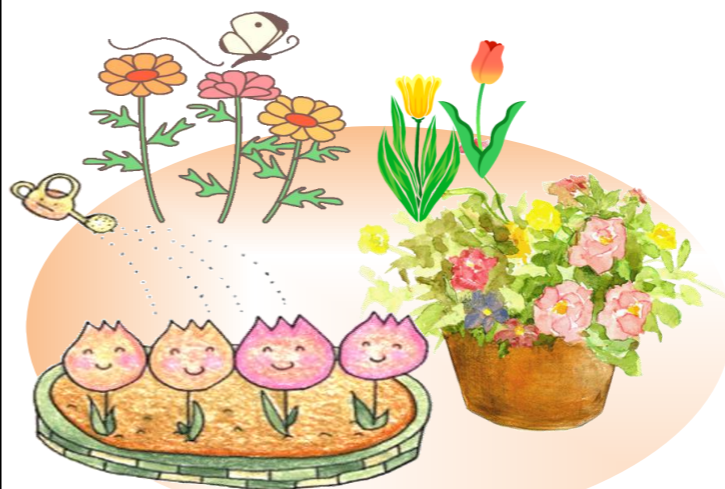
「久井の大地を探る」

けいかほく

メタセコイアの珪化木

珪化木とは、遠い昔に何らかの原因で土砂等に埋もれた樹木で、木の化石とも呼ばれます。長い年月をかけ地層からかかる圧力により、木の細胞組織の中にケイ酸を含む地下水が入り込み、樹木は原型を変えずに、二酸化ケイ素という物質に変化することで化石化します。

写真は1975年頃、トチ谷地層で発見された高さ約50cm、根元の胴回り約157cm位のメタセコイア（ヒノキ科またはスギ科、メタセコイア属の針葉樹）の珪化木です。



[久井コミュニティセンター玄関前にあります]

久井図書館から

*展示 「時の流れを学ぶ本展
~天皇・元号・昔の暮らし~」

*お話し会 4月20日(土) 13:30~
読み語りボランティアさん

*新着本 絵本「なんでもおんなじ？」
コリンヌ・アヴェリス/作

