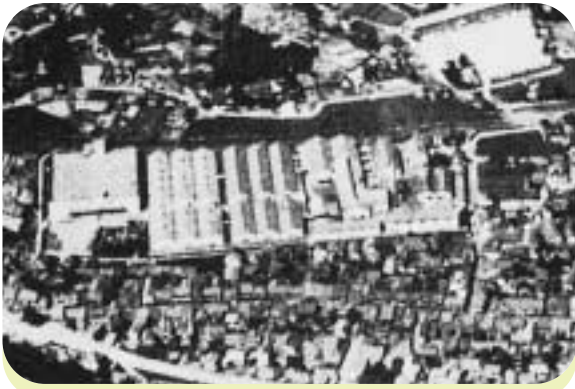


# みはら情景 わがしの思い出

本郷町



本郷駅からの引き込み線もあった葉タバコの乾燥工場



現在は、本郷生涯学習センターとなっている

愛着のある景色の中で

「沼田川越しに、新高山城跡の方向を望むと、手前に川が流れていて、山の間から船木が見える、私の好きな本郷の景色です」と語るの、本郷町で生まれ育ち、町の商店街で、しょうゆの醸造を営んできた兼本達雄さん。長い間、町の流れを見てきました。

葉タバコの乾燥工場ができた昭和初期頃からは、町内でタバコの葉が栽培されるようになり、人々はそれを工場へ持ち込み、現金を受け取っていました。駅からは、工場への引き込み線もあり、葉タバコの重い樽を積んだ貨車を、人の力で押して、連結作業をしていました。

多くの人が集まる中、最もにぎわいを見せたのが商店街でした。八百屋、荒物屋、呉服屋、駄菓子屋などから、馬のてい鉄を打つ店、ゲタ底を取り替える店など、さまざまな店がありました。兼本さんのしょうゆ屋も、4斗(72リットル)もある大きなしょうゆ樽を、大八車で配達していました。

子どもの頃から、自分で何かをつくるのが大好きだと言う兼本さんは、杉の実鉄砲や、ぶちごまなどのおもちゃを作っては、遊んでいました。「子どもたちには、創作する中で、わからないこともあきらめないで、なぜだろうと考える、探求心を持ってほしいですね。その結果、人のしないことができたなら楽しいですよ」と笑顔で話してくれました。



兼本 達雄さん  
(本郷町本郷)

「きれいな畑の風景など、風情のある静寂さは守っていきたいです」

## 国民年金保険料の免除

失業などで、納付が困難な場合は、保険料の免除・若年者猶予制度があります。所得制限などがありますので、問い合わせてください。

免除期間は毎年6月までです。以前申請した人も、毎年7月に申請が必要です。

用意する物 年金手帳、印鑑

離職の場合は、離職票または雇用保険受給者証

問い合わせ先 市民課(☎0848(67)6051) 0848(67)6062、本郷支所

住民生活課(☎0848(67)6062)、久井支所住民生活課(☎0847(32)7114)、大和支所住民生活課(☎0847(33)0222)、三原社会保険事務所(☎0848(63)4111)

## 税の納期



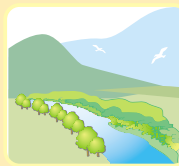
国民健康保険税(1期)  
介護保険料普通徴収(1期)  
納税通知書は今月初旬に発送します。

固定資産・都市計画税(2期)  
納期限 8月1日(月)

税金・保険料は納期限までに納めましょう。

## あ・と・が・き

毎月連載している「みはら情景」わたしの思い出を、読んでいただいていますか？昔の写真と今の写真を比べると、ずいぶん変わったなあと感じます。「写真を見て、懐かしい気持ちになった」という手紙などもいただきました。また、山の稜線などのように、ずいっと変わらないうちにもあり、改めて自然は偉大ななあと思いませんか？おじいちゃんも、その山を見ているのかなあ。ふだん見ている何気ない景色でも、写真に記録しておく、時がたつて意外とおもしろいものになるかもしれないですね！「みはら情景」のページに載せられなかった写真は、ホームページでも見られます。皆さんの知っている風景を、探してみてください！



## 三原市の人口

(5月31日現在)

世帯数	42,711世帯(+195)
人口	105,711人(-494)
男	50,605人(-141)
女	55,106人(-353)

( )内は前年同月、合併前の総数との比較

資源保護のため「広報みはら」は再生紙および大豆インクを使用しています。