

# ちょっと気になること教えて！Q&A

# アスベスト(石綿)

全国で、アスベスト(石綿)による健康被害が相次いで報告されるなど、社会的な問題となっております。しかし、言葉は聞いたことがあるけれど、詳しく知らないという人もいるでしょう。皆さんから寄せられた疑問にお答えします。

**Q** アスベスト(石綿)ってどんなもの？

**A** アスベストは、一本の太さが、髪の毛の五千分の一という極めて細い鉱物繊維です。

熱や摩擦に強く、切れにくい、酸やアルカリにも強いなどの特性を持っています。

**Q** アスベストはどのような物に使われているの？

**A** 建材製品(耐火壁・天井・外壁など)と石綿工業製品(自動車のブレーキパッドなど)などに使われており、鉄骨構造建築などの軽量耐火被覆材として、昭和40年代に多く使用されています。

**Q** 建物では、どの部分に使われていて、どうなると危険なの？

**A** 耐火被覆材などとして、吹き付けられている、また屋根材、壁材、天井材として、スレートボードなどの製品に使用されている可能性があります。

アスベストは、その繊維が空気中に浮遊した状態にあると危険であるといわれています。

露出した吹き付けアスベストが使用されている場合、劣化などにより、その繊維が飛散する恐れがありますが、スレートボードなどの製品や、天井裏・壁の内部にある吹き付けアスベストからは、通常の使用状態では、室内に繊維が飛散する可能性は低いと考えられます。

**Q** 確認する方法は？

**A** 吹き付けアスベストの多くは、認定品が出回りにかけて使用されています。

飛散する可能性のあるものについては、建築年度や設計図書、製品仕様書による材料を確認後、表1の専門機関による使用材料のサンプル採取・分析調査をする方法があります。

**Q** 建物にアスベストが吹き付けられた所があります。どうしよう？

**A** 労働者が就労する建物については、損傷や劣化などにより、粉じんが飛散する恐れがあれば、除去、封じ込め、囲い込みなどの措置が必要となります。

一般住宅については、工事を施工した建設会社や工務店などに相談するなど、自主点検や必要な改善をお願いします。

**Q** 市の公共施設や、文化会館の解体工事は大丈夫？

**A** 市では、全施設の吹き付け材を対象に、7月29日から8月8日まで、職員による点検を行いました。その中で、疑わしいものについては、分析機関で調査を行っています。この結果を待つて、必要な措置を講じます。

表1 アスベストの分析機関 50音順

機関名	ところ	電話番号
(株)アサヒテクノリサーチ	大竹市晴海二丁目10-22	☎0827591800
(株)エヌイーサポート	広島市西区己斐本町三丁目13-16	☎082-272-9000
エヌエス環境(株)中四国支社	広島市西区井口鈴が台三丁目10-1	☎082-270-3750
(株)綜企画設計広島支店	広島市東区曙四丁目4-8	☎082-568-8033
中央労働災害防止協会 中国四国安全衛生サービスセンター	広島市西区三篠町三丁目25-30	☎082-238-4707
中外テクノス(株)	広島市西区横川新町9-12	☎082-295-2222
(株)中国環境分析センター	竹原市塩町一丁目3-1	☎0846222629
東和科学(株)技術センター	広島市南区出島二丁目10-37	☎082-255-8080
(株)日本総合科学	福山市箕島町南丘399-46	☎084-981-0181
(財)広島県環境保健協会	広島市中区広瀬北町9-1	☎082-293-1511
菱明技研(株)	広島市西区観音新町一丁目20-24	☎082-233-1450

## 言葉のツボ

除去  
吹き付けアスベストを、全部除去して、ほかの材料に代替える方法。

封じ込め

吹き付けアスベストに、固化剤を吹き付け、または浸透させて、結合力を強化する方法。

囲い込み

天井、壁などを、アスベスト以外の材料で覆い、室内などに飛散させない方法。

表2 吹き付けアスベストを使用していないことが判明している施設

施設名	ところ
くい市民病院	久井町江木50番地1
駅東自転車等駐車場	城町一丁目1番44号
駅西自転車等駐車場	港町一丁目1番1号
内港東駐車場	城町三丁目1番21号
帝人通り駐車場	港町三丁目9番1号
円一町駐車場	円一町二丁目1番3号

**A** アスベストは、丈夫で変化しにくいため、吸い込んで肺の中に入ると組織に刺さり、15年〜40年の潜伏期間

**Q** アスベストによる健康被害はどのようなものがあるの？

皆さんから、問い合わせの多い施設で、吹き付けアスベストを使用していないことが判明している施設は、表2のとおりです。  
また文化会館には、吹き付けアスベストは使用されていませんでした。ただし、一部の建材には含まれていたため、労働基準監督署の指導のもとに解体工事を完了しました。

**対象** 40歳以上の人で、職場などで検診の機会がない人  
今年度、すでに肺がん検診を受けた人は除きます。  
**実施場所** 三原市医師会病院、くい市民病院  
**検診料金（自己負担金）**  
アスベスト関連問診 無料  
胸部エックス線撮影 200円  
喀たん検査 700円  
胸部エックス線撮影は65歳以上は無料、喀たん検査は70歳以上は無料、いずれも市民

**肺がん検診**  
**健診内容** アスベスト関連の問診、胸部エックス線撮影、喀たん検査

**A** 肺がん検診を受診する人で、希望者には、中皮腫などの疑いの有無を、検査することが出来ます。検査内容は、次のとおりです。

**Q** 市が行なっている健康診査で、アスベスト関連の検診はできるの？

を経て、悪性中皮腫（悪性の腫瘍）や、アスベスト肺、肺がんなどの病気を引き起こす恐れがあります。ある程度進行するまでは、自覚症状がないことが多いです。

表3 アスベストに関する相談窓口

市の相談窓口

総合・生活相談	市民生活課 (☎0848⑦6179)
健康相談	保健福祉課 (☎0848⑦6061)
建築物に関する相談	建築課 (☎0848⑦6122)
小規模住宅などの解体に係る建設リサイクル法に関する届け出	
環境汚染、廃棄物に関する相談	環境管理課 (☎0848③1210)

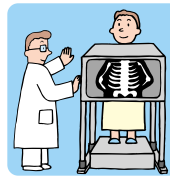
国の相談機関

健康管理手帳、健康診断、労災補償に関する相談、健康相談	三原労働基準監督署 (☎0848③3939) 久井町を除く。
	尾道労働基準監督署 (☎0848②4158) 久井町。

県の相談機関

健康相談	尾三地域保健所 (☎0848④2322)
環境汚染、廃棄物処理に関する相談	尾三地域事務所 厚生環境局 (☎0848④2322)
建築物に関する相談	尾三地域事務所 建設局 (☎0848④2322)

税非課税世帯、生活保護世帯は無料。  
**申し込み** 保健福祉課 (☎0848⑦6061) (☎0848⑦5934)、  
くい市民病院 (☎0847③6111) (☎0847③7690)へ  
対象とならない人は、かかりつけの病院・医院に相談してください。  
**健康診査・健康相談について**  
**の問い合わせ先** 保健福祉課 (☎0848⑦6061) (☎0848⑦5934)



今後、市民の安心・安全を確保するため、必要に応じて、情報を提供します。皆さんの理解と協力をお願いします。  
**問い合わせ先** 市民生活課 (☎0848⑦6179) (☎0848⑦6199)

**Q** 相談はどこにすればよいの？  
**A** アスベストに関する相談窓口は、表3のとおりです。

**悪性中皮腫**  
アスベスト繊維が、刺さったことにより、悪性化すると言われている病気です。心臓を囲む心膜、肺を囲む胸膜、肝臓や胃などを囲む腹膜などにできる悪性の腫瘍です。  
アスベスト肺  
肺が繊維化してしまうじん肺症という病気の一つです。アスベストの粉じんを10年以上、吸入した労働者に起こると言われています。  
肺がん  
肺胞内に取り込まれたアスベスト繊維により、肺がんになると言われています。