

## 平成29年度地域コミュニティ交通の利用実績について

鉄道や路線バス等のサービスを受けない地域などにおいて、これらの地域公共交通を補完し、住民の生活移動を面的に支えるサービスとして、地域の実情に応じた地域コミュニティ交通が運行している。運営主体は、本市、または地域住民団体が担っている。

表 地域コミュニティ交通の種類

地域コミュニティ交通	地域	運営主体
① 本郷ふれあいタクシー	本郷地域	本郷町町内会長連合会
② 久井ふれあいバス	久井地域	三原市
③ 大和ふれあいタクシー	大和地域	大和町自治振興連合会
④ 佐木島循環バス	佐木島	三原市
⑤ 幸崎町渡瀬・奥三地区おでかけ号	幸崎町	幸崎町町内会連合会

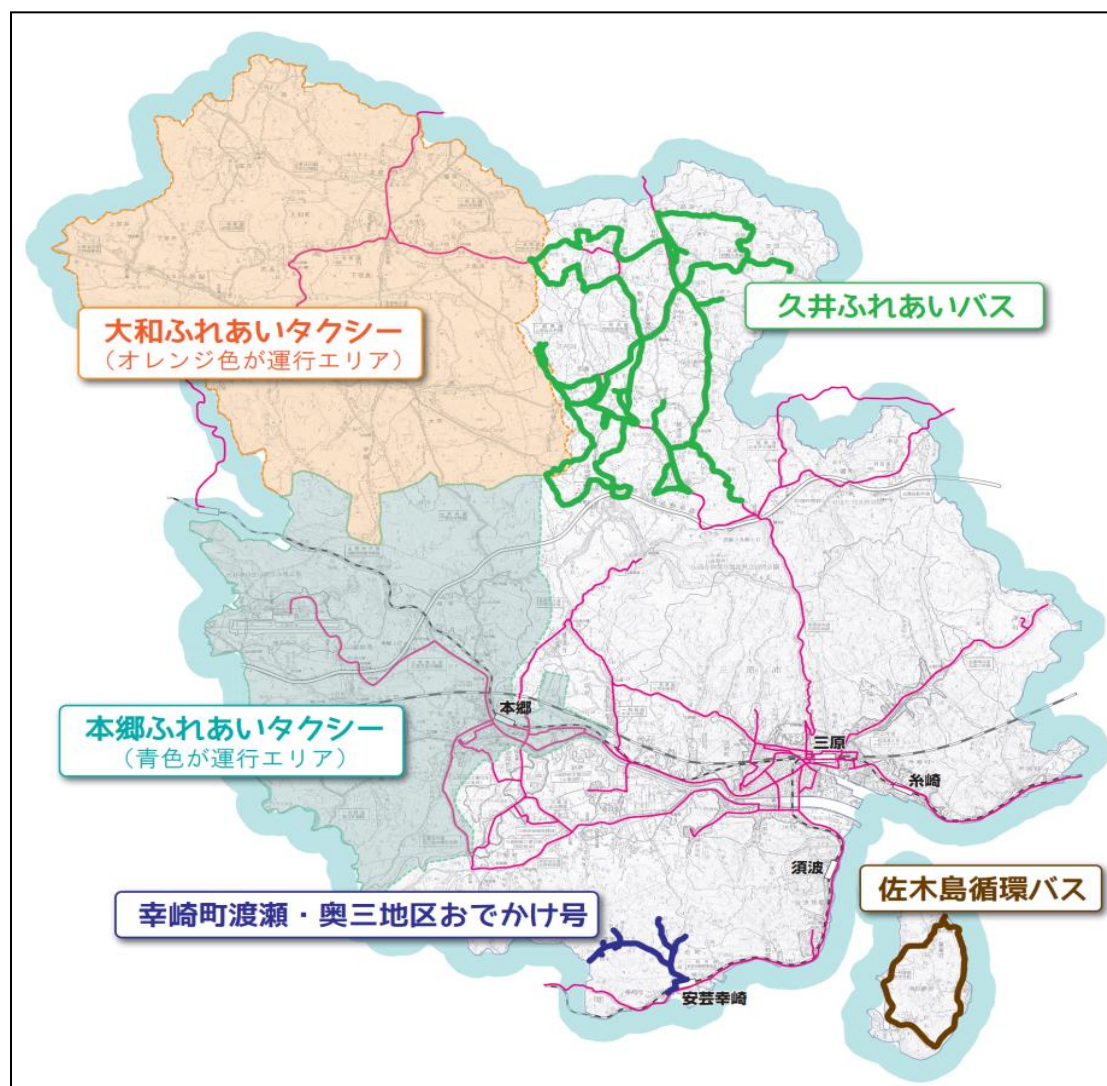


図 地域コミュニティ交通の運行エリア

# 1 本郷ふれあいタクシー

## (1) 運行概要

表 運行概要

区 分	内 容
事業開始	平成28年10月3日
運行主体	本郷町町内会長連合会
運行事業者	双葉タクシー, 本郷タクシー, やっさタクシー
使用車両	運行事業者所有の10人乗りワゴン車3台
運行エリア	船木路線, 北方路線, 南方路線
運行形態	<p>○本郷町を3区域に分け, 各区域に1台のジャンボタクシーを配置し, 予約に応じて(デマンド方式), 自宅と目的地の間を概ねドアツードアで送迎。</p> <p>○各区域内での運行を基本とするが, 本郷地域の本郷駅や公共施設, 病院, スーパー等が集まる「まち中エリア」へはどの区域からも乗り入れ可能。</p> <p>○居住地区から他地区に行く場合は, 「まち中エリア」で乗り換え。</p> <p>【運行時間, 便数】 ・週3日(月・水・金)                      ・1日12便(行き便7便, 帰り便5便)</p>
利用料金	1乗車300円, 敬老優待: 200円, 障害者優待: 無料

表 本郷ふれあいタクシーの運行時刻

往路便	8:15	9:00	9:45	11:15	13:30	14:30	15:30
復路便	—	—	10:30	12:00	14:00	15:00	16:00

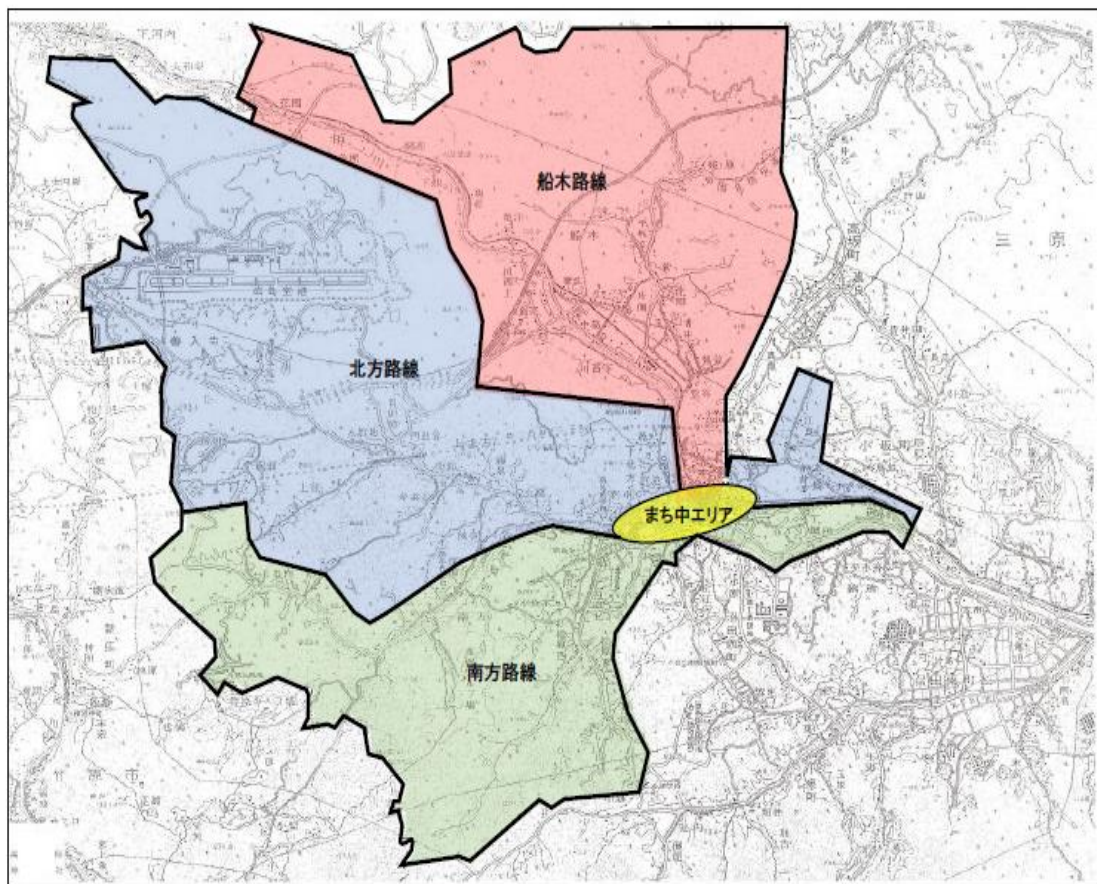


図 運行路線

## (2) 利用状況

ア 表 月別利用者数 (その1)

(単位：人，日，便)

	区 分	平成 29 年										平成 30 年			計	月平均
		4月	5月	6月	7月	8月	9月	10月	11月	12月	1月	2月	3月			
船 木 路 線	利用者数	95	109	137	131	133	162	128	178	184	129	161	188	1,735	144.6	
	一般(300円)	6	7	7	14	7	28	14	8	6	4	15	20	136	11.3	
	敬老(200円)	76	86	102	96	99	96	92	131	152	106	126	152	1,314	109.5	
	障害(無料)	13	16	28	21	27	38	22	39	26	19	20	16	285	23.8	
	運行日数	12	12	13	12	12	12	12	12	12	11	11	12	143	—	
	1日平均 利用者数	7.9	9.1	10.5	10.9	11.1	13.5	10.7	14.8	15.3	11.7	14.6	15.7	12.1	—	
	実運行便数	68	74	87	82	78	85	75	88	97	79	89	93	995	—	
	1便平均 利用者数	1.4	1.5	1.6	1.6	1.7	1.9	1.7	2.0	1.9	1.6	1.8	2.0	1.7	—	
北 方 路 線	利用者数	125	151	141	138	157	187	169	184	181	141	169	199	1,942	161.8	
	一般(300円)	3	2	4	1	4	9	2	10	5	0	8	11	59	4.9	
	敬老(200円)	118	144	131	127	145	166	150	166	165	130	151	176	1,769	147.4	
	障害(無料)	4	5	6	10	8	12	17	8	11	11	10	12	114	9.5	
	運行日数	12	12	13	12	12	12	12	12	12	11	11	12	143	—	
	1日平均 利用者数	10.4	12.6	10.8	11.5	13.1	15.6	14.1	15.3	15.1	12.8	15.4	16.6	13.6	—	
	実運行便数	74	84	90	85	87	108	98	100	99	89	98	101	1,113	—	
	1便平均 利用者数	1.7	1.8	1.6	1.6	1.8	1.7	1.7	1.8	1.8	1.6	1.7	2.0	1.7	—	

ア 表 月別利用者数（その2）

（単位：人、日、便）

	区 分	平成 29 年									平成 30 年			計	月平均
		4月	5月	6月	7月	8月	9月	10月	11月	12月	1月	2月	3月		
南方路線	利用者数	114	125	118	107	107	132	130	135	180	144	164	195	1,651	137.6
	一般(300円)	3	3	0	3	6	0	3	2	4	3	0	3	30	2.5
	敬老(200円)	104	107	115	100	97	131	120	130	170	139	153	184	1,550	129.2
	障害(無料)	7	15	3	4	4	1	7	3	6	2	11	8	71	5.9
	運行日数	12	12	13	12	12	12	12	12	12	11	11	12	143	—
	1日平均利用者数	9.5	10.4	9.1	8.9	8.9	11.0	10.8	11.3	15.0	13.1	14.9	16.3	11.5	—
	実運行便数	71	67	69	64	60	71	64	65	83	69	72	87	842	—
	1便平均利用者数	1.6	1.9	1.7	1.7	1.8	1.9	2.0	2.1	2.2	2.1	2.3	2.2	2.0	—
合 計	利用者数	334	385	396	376	397	481	427	497	545	414	494	582	5,328	444.0
	一般(300円)	12	12	11	18	17	37	19	20	15	7	23	34	225	18.8
	敬老(200円)	298	337	348	323	341	393	362	427	487	375	430	512	4,633	386.1
	障害(無料)	24	36	37	35	39	51	46	50	43	32	41	36	470	39.2
	運行日数	12	12	13	12	12	12	12	12	12	11	11	12	143	—
	1日平均利用者数	27.8	32.1	30.5	31.3	33.1	40.1	35.6	41.4	45.4	37.6	44.9	48.5	37.3	—
	実運行便数	213	225	246	231	225	264	237	253	279	237	259	281	2,950	—
	1便平均利用者数	1.6	1.7	1.6	1.6	1.8	1.8	1.8	2.0	2.0	1.7	1.9	2.1	1.8	—

★平成29年度の1日平均利用者数は37.3人で、目標の30人以上を達成することができた。

イ 便別利用者数

運行方向	発時刻	利用者数 (人)	1日平均 (人)	運行方向	発時刻	利用者数 (人)	1日平均 (人)
行き便	8:15	321	2.2	帰り便	—	—	
	9:00	888	6.2		—	—	
	9:45	1,004	7.0		10:30	798	5.6
	11:15	372	2.6		12:00	662	4.6
	13:30	278	1.9		14:00	288	2.0
	14:30	99	0.7		15:00	253	1.8
	15:30	93	0.7		16:00	272	1.9
	合計	3,055	21.4		合計	2,273	15.9

ウ 曜日別利用者数

曜日	利用者数	運行日数	1日当たり 利用者数
月曜日	1,575人	46日	34.2人
水曜日	1,737人	49日	35.4人
金曜日	2,016人	48日	42.0人

エ 男女別利用者数

区分	利用者数	割合
男性	584人	11.0%
女性	4,744人	89.0%
合計	5,328人	100.0%

オ 運行開始後からの月別1日平均利用者数の推移

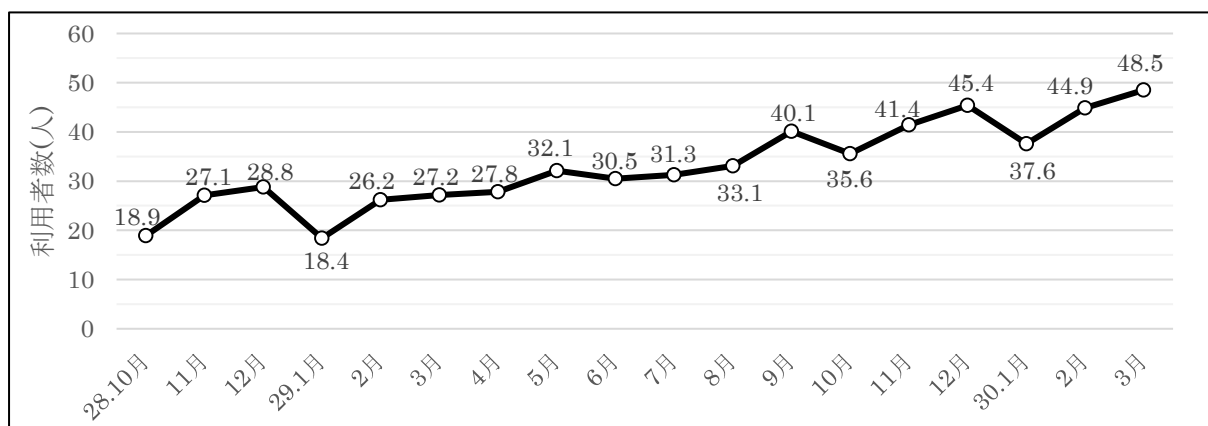


図 月別1日平均利用者数の推移 (路線全体)

カ 収支状況

事業費	12,151,151円	・・・(A)
所定運賃収入	1,598,400円	(優待乗車補填金相当額を含む)・・・(B)
収支率	13.2%	・・・(B)/(A)×100
市支出額	11,157,000円	・・・(延べ利用者数5,328人→利用者1人当たり2,094円)

★平成29年度の収支率は13.2%で、運行の目標値として設定した収支率10%以上を達成することができた。

## 2 久井ふれあいバス

### (1) 運行概要

表 運行概要

区分	内容
事業開始	平成23年10月1日
運行主体	三原市
運行事業者	向谷商店、久井交通(株)
使用車両	市所有の14人乗りマイクロバス2台
運行日、便数	週2日(月～金), 1日4便(往路2便・復路2便)
利用料金	200円(定額制), 敬老優待:100円, 障害者優待:無料 通院目的での利用:無料(乗務員へ申告)

表 運行路線

コース	運行曜日	経路
吉田・筋原コース	月曜日・金曜日	吉田・筋原⇄公立くい診療所等
泉・和草コース	火曜日・木曜日	泉・和草⇄公立くい診療所等
羽倉コース	水曜日・金曜日	羽倉⇄公立くい診療所等
坂井原・下津コース	火曜日・木曜日	坂井原・下津⇄公立くい診療所等
小林・山中野・土取コース	月曜日・水曜日	小林・山中野・土取⇄公立くい診療所等

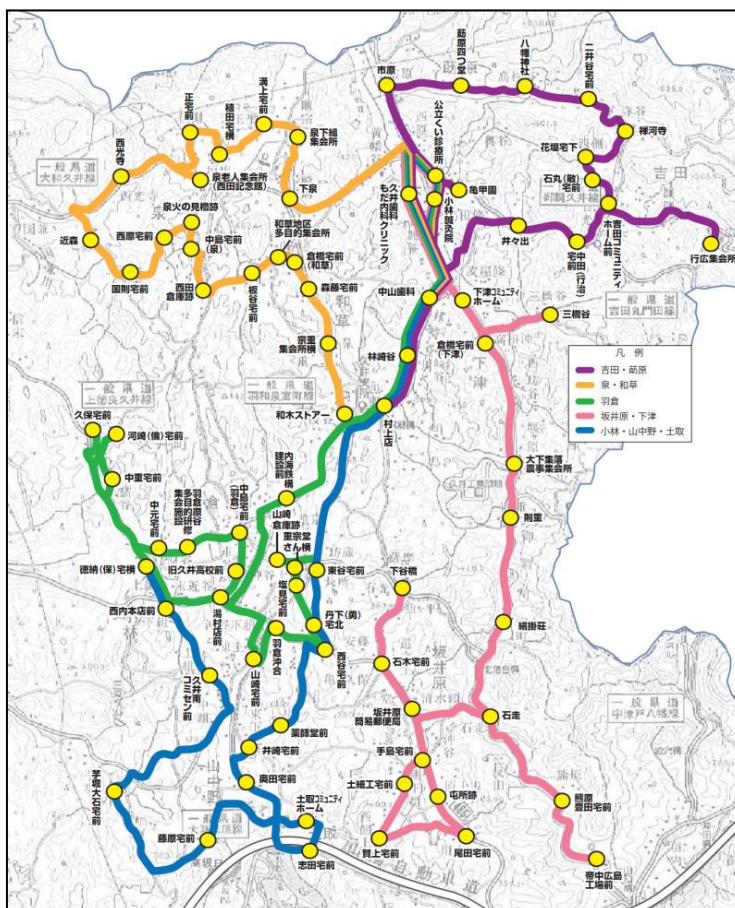


図 運行路線

## (2) 利用状況

ア 表 月別利用者数（その1）

（単位：人，日，便）

路線	区分	週2日・1日4便													計 ( )=H28	月平均 ( )=H28
		平成29年									平成30年					
		4月	5月	6月	7月	8月	9月	10月	11月	12月	1月	2月	3月			
吉田・苧原 (月・金)	利用者数	71	79	82	63	61	94	74	68	91	82	69	90	924 (890)	77.0 (74.2)	
	運行日数	8	8	9	8	7	8	8	7	8	7	7	9	94 (96)	—	
	1日平均 利用者数	8.9	9.9	9.1	7.9	8.7	11.8	9.3	9.7	11.4	11.7	9.9	10.0	9.8 (9.3)	—	
	1便平均 利用者数	2.2	2.5	2.3	2.0	2.2	2.9	2.3	2.4	2.8	2.9	2.5	2.5	2.5 (2.3)	—	
泉・和草 (火・木)	利用者数	47	51	49	52	69	54	77	70	65	41	52	51	678 (507)	56.5 (42.3)	
	運行日数	8	8	9	8	10	8	9	8	8	8	8	9	101 (97)	—	
	1日平均 利用者数	5.9	6.4	5.4	6.5	6.9	6.8	8.6	8.8	8.1	5.1	6.5	5.7	6.7 (5.2)	—	
	1便平均 利用者数	1.5	1.6	1.4	1.6	1.7	1.7	2.1	2.2	2.0	1.3	1.6	1.4	1.7 (1.3)	—	
羽倉 (水・金)	利用者数	39	45	38	54	40	81	55	71	57	28	46	40	594 (600)	49.5 (50.0)	
	運行日数	8	7	9	8	8	9	8	8	8	8	8	8	97 (100)	—	
	1日平均 利用者数	4.9	6.4	4.2	6.8	5.0	9.0	6.9	8.9	7.1	3.5	5.8	5.0	6.1 (6.0)	—	
	1便平均 利用者数	1.2	1.6	1.1	1.7	1.3	2.3	1.7	2.2	1.8	0.9	1.4	1.3	1.5 (1.5)	—	

ア 表 月別利用者数（その2）

（単位：人、日、便）

路線	区分	週2日・1日4便													計 ( )=H28	月平均 ( )=H28
		平成29年									平成30年					
		4月	5月	6月	7月	8月	9月	10月	11月	12月	1月	2月	3月			
坂井原 ・ 下津 (火・木)	利用者数	30	41	38	31	39	35	41	46	33	21	35	30	420 (531)	35.0 (44.3)	
	運行日数	8	8	9	8	10	8	9	8	8	8	8	9	101 (97)	—	
	1日平均 利用者数	3.8	5.1	4.2	3.9	3.9	4.4	4.6	5.8	4.1	2.6	4.4	3.3	4.2 (5.5)	—	
	1便平均 利用者数	0.9	1.3	1.1	1.0	1.0	1.1	1.1	1.4	1.0	0.7	1.1	0.8	1.0 (1.4)	—	
小林・ 山中野 ・土取 (月・水)	利用者数	68	93	67	67	63	53	68	65	80	50	56	46	776 (788)	64.7 (65.7)	
	運行日数	8	9	8	8	9	7	8	9	8	7	7	7	95 (96)	—	
	1日平均 利用者数	8.5	10.3	8.4	8.4	7.0	7.6	8.5	7.2	10.0	7.1	8.0	6.6	8.2 (8.2)	—	
	1便平均 利用者数	2.1	2.6	2.1	2.1	1.8	1.9	2.1	1.8	2.5	1.8	2.0	1.6	2.0 (2.1)	—	
合 計	利用者数	255	309	274	267	272	317	315	320	326	222	258	257	3,392 (3,316)	282.7 (276.3)	
	運行日数	20	20	22	20	22	20	21	20	20	19	19	21	244 (243)	—	
	1日平均 利用者数	12.8	15.5	12.5	13.4	12.4	15.9	15.0	16 ¥.0	16.3	11.7	13.6	12.2	13.9 (13.6)	—	
	1便平均 利用者数	1.6	1.9	1.6	1.7	1.5	2.0	1.9	2.0	2.0	1.5	1.7	1.5	1.7 (1.7)	—	

★全路線合計では、平成28年度と同程度の利用者状況であった。



イ 運賃支払種別利用者数

表 運賃支払種別利用者数及び割合（平成29年度）

（単位：人，％）

支払種別	利用者数	割合
一般(200円)	23	0.7
敬老優待(100円)	110	3.2
障害者優待(無料)	74	2.2
通院目的(無料)	3,185	93.9
合 計	3,392	100.0

★利用目的は通院目的が9割以上を占めている。

ウ 便別利用者数

表 便別利用者数

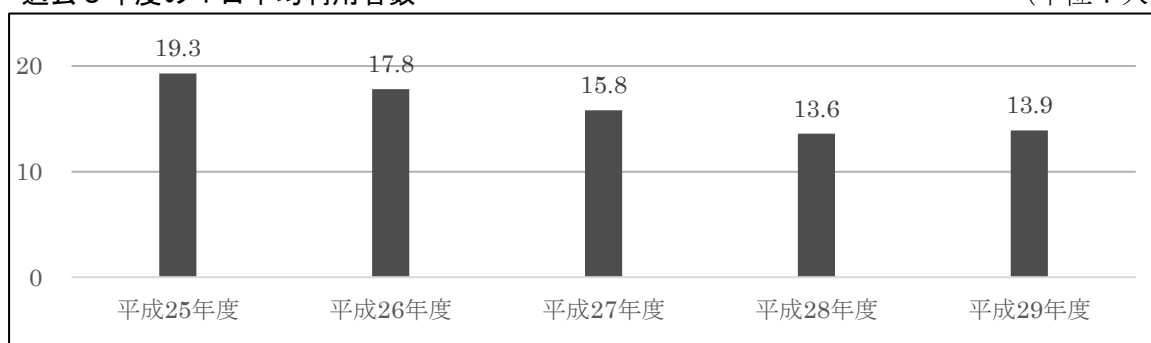
（単位：人，％）

路 線	往復	便	平成28年度		平成29年度		
			利用者数	割合	利用者数	割合	
全 体	往路	1便目	1,694	51.1	1,622	47.8	
		2便目	256	7.7	266	7.8	
	復路	1便目	1,343	40.5	1,366	40.3	
		2便目	23	0.7	138	4.1	
	合 計			3,316	100.0	3,392	100.0

★復路2便目の利用が極端に少ない状況があったが、平成29年4月からダイヤを見直した効果もあり、利用者が増加した。

エ 過去5年度の1日平均利用者数

（単位：人）



★平成25年度以降利用者は年々減少していたが、平成29年度は更なる減少を食い止めることができた。

オ 収支状況

事業費 6,014,865円（運行業務委託料，燃料代等）・・・(A)

所定運賃収入 678,400円（優待乗車補填金相当額を含む）・・・(B)

収支率 11.3％・・・(B)/(A)×100（平成28年度：11.3％）

市支出額 5,999,265円・・・(延べ利用者数3,392人→利用者1人当たり1,769円)

### 3 大和ふれあいタクシー

#### (1) 運行概要

表 運行概要

区分	内容
事業開始	平成15年12月
運行主体	大和町自治振興連合会
運行事業者	徳良タクシー, 神田タクシー, 奥田タクシー
使用車両	運行事業者所有の10人乗りワゴン車3台
運行エリア	Aエリア：神田路線, Bエリア：榎梨・和木路線, Cエリア：大草路線
運行形態	<p>○大和地域を3地区に区分し, 各地区に1台のジャンボタクシーを配置し, 予約に応じて(デマンド方式), 自宅と目的地の間を概ねドアツードアで送迎。</p> <p>○各エリア内での運行を基本とする。ただし和木地区と徳良地区の中心部に, 他のエリア(路線)からの乗り入れが可能な「まち中エリア」を設定。</p> <p>○居住地区から他地区に行く場合は, 「まち中エリア」で乗り換え。</p> <p>【運行時間, 便数】 ・週3日(月・水・金)                      ・1日12便(外出便7便, 帰宅便5便)</p>
利用料金	1乗車300円, 敬老優待：200円, 障害者優待：無料

表 大和ふれあいタクシーの運行時刻

往路便	8:00	9:00	10:00	11:00	13:30	14:30	15:30
復路便	—	—	10:30	11:30	14:00	15:00	16:00

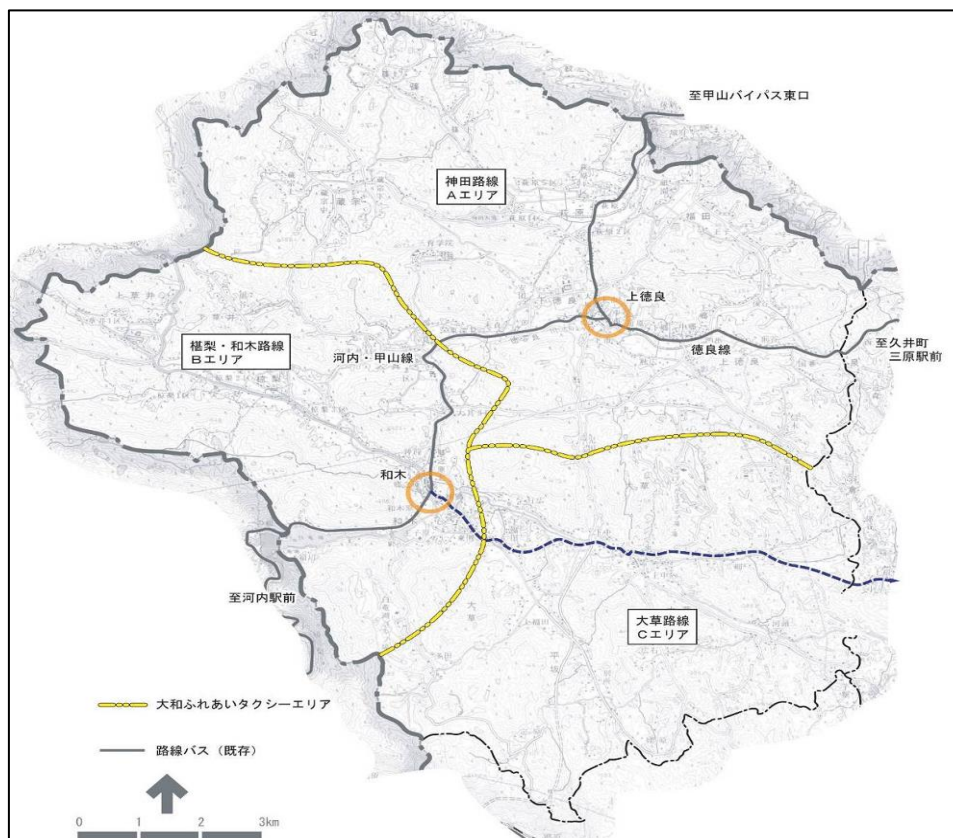


図 大和ふれあいタクシーの運行区域

## (2) 利用状況

ア 表 月別利用者数（その1）

（単位：人，日，便）

区分	平成 29 年										平成 30 年			計 ( )=H28	月平均 ( )=H28
	4月	5月	6月	7月	8月	9月	10月	11月	12月	1月	2月	3月			
A エリア ( 神 田)	利用者数	178	167	169	169	139	203	221	169	220	159	179	201	2,174 (2,439)	181.2 (203.3)
	一般(300円)	6	5	9	12	8	12	19	6	14	22	17	14	144	12.0
	敬老(200円)	113	106	90	99	99	114	132	117	138	89	119	122	1,338	111.5
	障害(無料)	59	56	70	58	32	77	70	46	68	48	43	65	692	57.7
	運行日数	12	12	13	12	11	12	13	12	13	11	11	12	144 (145)	—
	1日平均 利用者数	14.8	13.9	13.0	14.1	12.6	16.9	17.0	14.1	16.9	14.5	16.3	16.8	15.1 (16.8)	—
	実運行便数	88	83	75	83	72	84	102	82	99	79	82	91	1,020 (1,049)	—
	1便平均 利用者数	2.0	2.0	2.3	2.0	1.9	2.4	2.2	2.1	2.2	2.0	2.2	2.2	2.1 (2.3)	—
B エリア ( 樫 梨 ・ 和 木)	利用者数	216	198	188	204	203	245	271	201	226	178	164	161	2,455 (2,911)	204.6 (242.6)
	一般(300円)	17	11	14	7	14	11	28	8	18	30	16	10	184	15.3
	敬老(200円)	145	140	100	131	128	183	165	135	141	105	107	101	1,581	131.8
	障害(無料)	54	47	74	66	61	51	78	58	67	43	41	50	690	57.5
	運行日数	12	12	13	12	11	12	13	12	13	11	11	12	144 (145)	—
	1日平均 利用者数	18.0	16.5	14.5	17.0	18.5	20.4	20.8	16.8	17.4	16.2	14.9	13.4	17.0 (20.1)	—
	実運行便数	92	90	90	93	89	101	111	87	93	68	83	95	1,092 (1,127)	—
	1便平均 利用者数	2.3	2.2	2.1	2.2	2.3	2.4	2.4	2.3	2.4	2.6	2.0	1.7	2.2 (2.6)	—

ア 表 月別利用者数（その2）

（単位：人，日，便）

	区 分	平成 29 年									平成 30 年			計 ( )=H28	月平均 ( )=H28
		4月	5月	6月	7月	8月	9月	10月	11月	12月	1月	2月	3月		
C エ リ ア ( 大 草)	利用者数	132	165	139	116	115	126	129	95	116	78	111	131	1,453 (1,722)	121.1 (143.5)
	一般(300円)	9	6	9	9	5	3	5	11	6	17	11	19	110	9.2
	敬老(200円)	111	147	121	97	96	112	110	62	91	45	63	90	1,145	95.4
	障害(無料)	12	12	9	10	14	11	14	22	19	16	37	22	198	16.5
	運行日数	12	12	13	12	11	12	13	12	13	11	11	12	144 (145)	—
	1日平均 利用者数	11.0	13.8	10.7	9.7	10.5	10.5	9.9	7.9	8.9	7.1	10.1	10.9	10.1 (11.9)	—
	実運行便数	54	72	71	59	53	56	51	53	66	55	63	60	713 (814)	—
	1便平均 利用者数	2.4	2.3	2.0	2.0	2.2	2.3	2.5	1.8	1.8	1.4	1.8	2.2	2.0 (2.1)	—
合 計	利用者数	526	530	496	489	457	574	621	465	562	415	454	493	6,082 (7,072)	506.8 (589.3)
	一般(300円)	32	22	32	28	27	26	52	25	38	69	44	43	438	36.5
	敬老(200円)	369	393	311	327	323	409	407	314	370	239	289	313	4,064	338.7
	障害(無料)	125	115	153	134	107	139	162	126	154	107	121	137	1,580	131.7
	運行日数	12	12	13	12	11	12	13	12	13	11	11	12	144 (145)	—
	1日平均 利用者数	43.8	44.2	38.2	40.8	41.5	47.8	47.8	38.8	43.2	37.7	41.3	41.1	42.2 (48.8)	—
	実運行便数	234	245	236	235	214	241	264	222	258	202	228	246	2,825 (2,990)	—
	1便平均 利用者数	2.2	2.2	2.1	2.1	2.1	2.4	2.4	2.1	2.2	2.1	2.0	2.0	2.2 (2.4)	—

★平成28年度より約1,000人利用者が減少した。

イ 便別利用者数

運行方向	発時刻	利用者数 (人)	1日平均 (人)	運行方向	発時刻	利用者数 (人)	1日平均 (人)
行き便	8:00	102	0.7	帰り便	—	—	
	9:00	1,231	8.5		—	—	
	10:00	229	1.6		10:30	1,072	7.4
	11:00	814	5.7		11:30	817	5.7
	13:30	497	3.5		14:00	328	2.3
	14:30	183	1.3		15:00	504	3.5
	15:30	58	0.4		16:00	247	1.7
	合計	3,114	21.6		合計	2,968	20.6

★行き便では9時と11時の利用が多く、帰り便は10時30分、11時30分の利用が多い。

ウ 曜日別利用者数

曜日	利用者数	運行日数	1日当たり 利用者数
月曜日	1,710人	45日	38.0人
水曜日	2,118人	49日	43.2人
金曜日	2,222人	49日	45.3人

★曜日別では水曜日、金曜日の利用が多い。

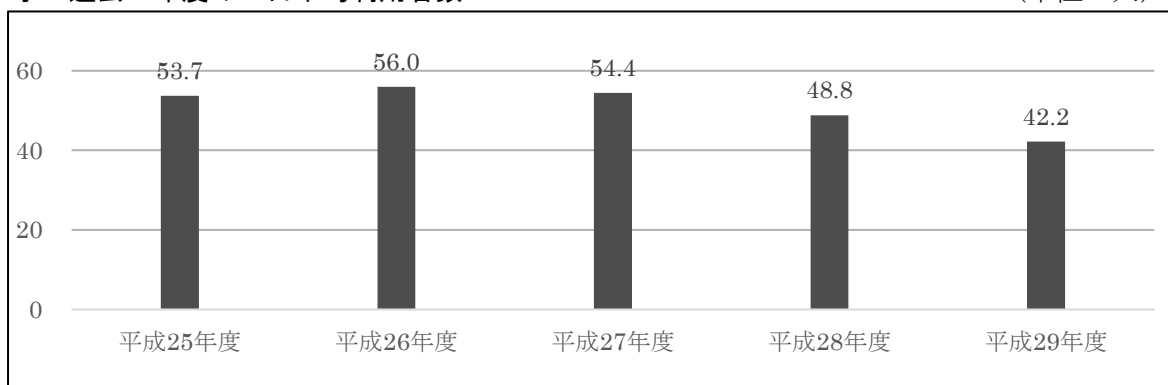
エ 男女別利用者数

区分	利用者数	割合
男性	884人	14.5%
女性	5,137人	84.5%
不明	61人	1.0%
合計	6,082人	100.0%

★利用者の84.5%が女性である。

オ 過去5年度の1日平均利用者数

(単位：人)



★平成27年度以降利用者は年々減少している。

カ 収支状況

事業費	12,235,255円	・・・(A)
所定運賃収入	1,824,600円	(優待乗車補填金相当額を含む)・・・(B)
収支率	14.9%	・・・(B)/(A)×100 (平成28年度：17.2%)
市支出額	11,291,000円	・・・(延べ利用者数6,082人→利用者1人当たり1,856円)

## 4 佐木島循環バス

### (1) 運行概要

表 運行概要

区分	内容
事業開始	平成22年10月1日～，平成27年10月1日運行内容見直し
運行主体	三原市
運行事業者	鷺浦町しまばす運行協議会
使用車両	市所有10人乗りワゴン車1台
運行日，便数	週5日（月～金）1日5便
運行路線	佐木港～大番神社前～JA営農センター前～さぎしまふるさと館～向田港～佐木港 ※全経路上でフリー乗降可
利用料金	200円（定額制），敬老優待：100円，障害者優待：無料

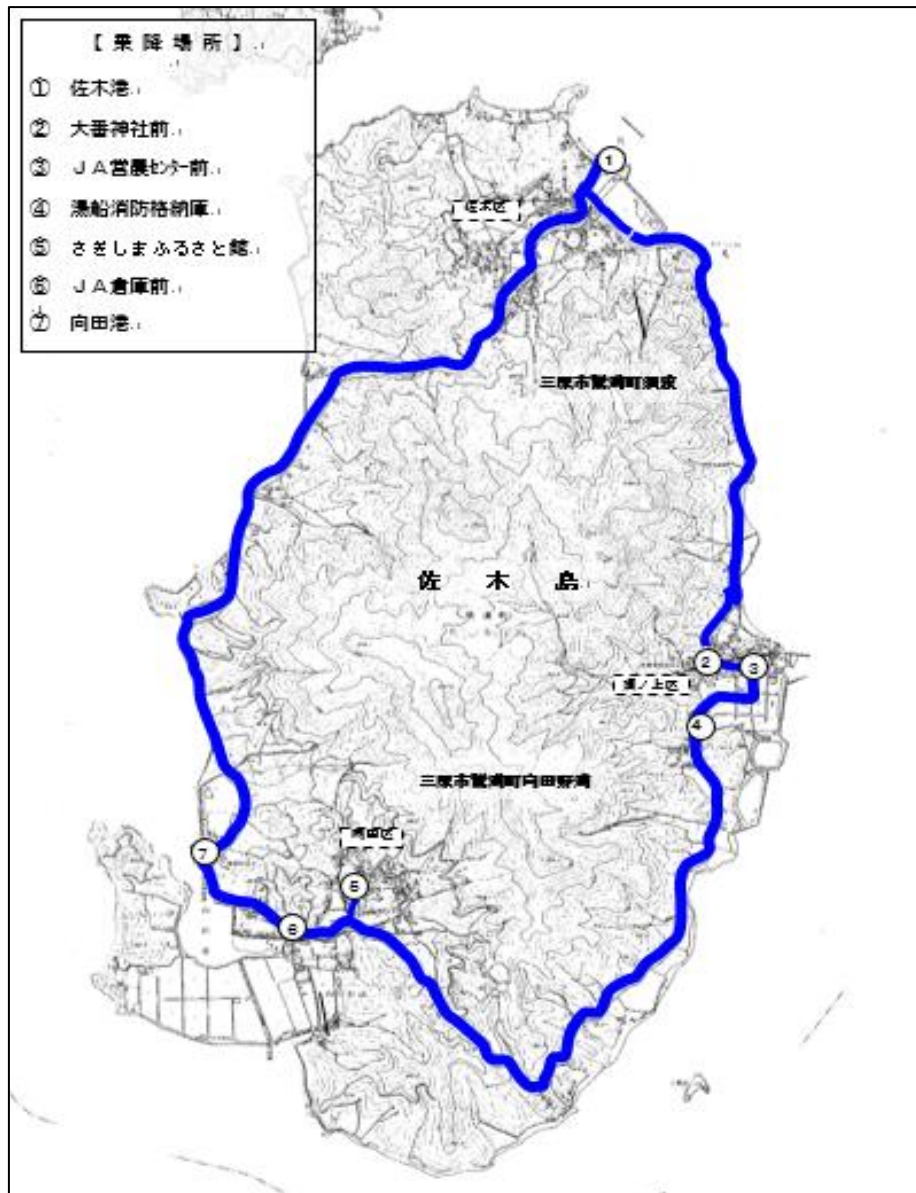


図 佐木島循環バス路線図

## (2) 利用状況

ア 表 月別利用者数

(単位：人，日，便)

区 分	週 5 日 (月～金) ・ 1 日 5 便運行												計 ( )=H28	月平均 ( )=H28
	平成 29 年						平成 30 年							
	4 月	5 月	6 月	7 月	8 月	9 月	10 月	11 月	12 月	1 月	2 月	3 月		
利用者数	203	164	178	176	174	166	163	160	173	145	172	280	2,154 (1,972)	179.5 (164.3)
一般(200円)	65	30	27	32	51	25	29	30	24	24	18	66	421	35.1
敬老(100円)	93	89	94	107	90	114	101	99	117	77	108	122	1,211	100.9
障害(無料)	45	45	57	37	33	27	33	31	32	44	46	92	522	43.5
運行日数	20	20	22	20	21	20	21	20	20	19	19	21	243 (242)	—
運行便数	100	100	110	100	105	100	105	100	100	95	95	105	1,215 (1,209)	—
1 日平均利用者数	10.2	8.2	8.1	8.8	8.3	8.3	7.8	8.0	8.7	7.6	9.1	13.3	8.9 (8.1)	—
1 便平均利用者数	2.0	1.6	1.6	1.8	1.7	1.7	1.6	1.6	1.7	1.5	1.8	2.7	1.8 (1.6)	—

※小数点第二位を四捨五入。

★船に合わせたダイヤとすることで佐木島住民だけではなく、佐木島を訪れた方も多く利用している。

イ 運行見直し後の利用者数

表 運行見直し後の利用者数の推移

(単位：人)

区分	平成27年度 [10月～3月]	平成28年度	平成29年度
月平均利用者数	110.8	164.3	179.5
一般（200円）	24.3	31.3	35.1
敬老（100円）	65.8	93.7	100.9
障害（無料）	20.7	39.3	43.5
1日平均利用者数	5.6	8.1	8.9
1便平均利用者数	1.1	1.6	1.8

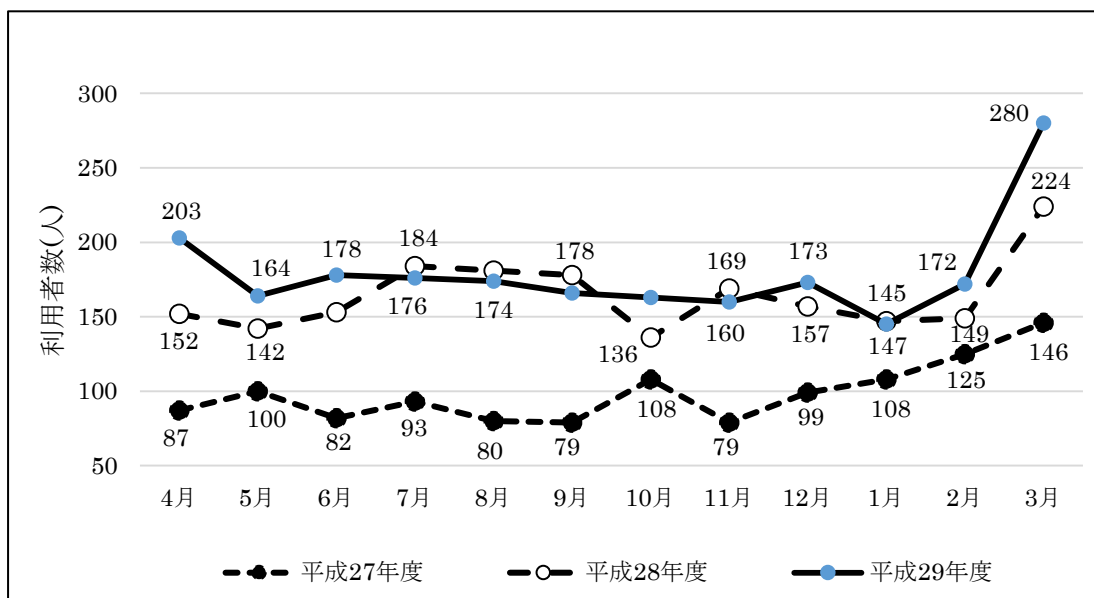


図 過去3年度の月別利用者数の推移

★運行内容見直し後の平成27年10月以降、利用者は増加し続けており、一般・敬老・障害の全ての種別で利用者が増加している。

ウ 収支状況

事業費	1,718,005円（運行業務委託料，燃料代等）	・・・(A)
所定運賃収入	430,800円（優待乗車補填金相当額を含む）	・・・(B)
収支率	25.1%	・・・(B)/(A)×100（平成28年度：23.1%）
市支出額	1,512,705円	・・・(延べ利用者数2,154人→利用者1人当たり702円)

★平成28年度よりも利用者が増え、運賃収入が増加したことから、収支率が上昇した。



## 5 幸崎町渡瀬・奥三地区おでかけ号

### (1) 運行概要

表 運行概要

区 分	内 容
事業開始	平成22年9月3日
運行主体	幸崎町町内会連合会
運行事業者	幸崎タクシー
使用車両	運行事業者所有の10人乗りワゴン車1台
運行日, 便数	週2日(月・金)・1日7便 (往路: 渡瀬2便・奥三2便, 復路[区域混合]3便)
運行区域	①渡瀬地区～安芸幸崎駅～栄橋～阪田医院 ②奥三(相川・行乗・平原)地区～安芸幸崎駅～栄橋～阪田医院 ※一部のバス停では事前予約が必要
利用料金	200円(定額制), 敬老優待: 100円, 障害者優待: 無料



図 幸崎町渡瀬・奥三地区おでかけ号運行ルート

(2) 利用状況

ア 月別利用者数

(単位：日，人)

区 分	週 2 日・1 日 7 便 (往路 4 便，復路 3 便)												合 計 ( )=H28
	平成29年						平成30年						
	4月	5月	6月	7月	8月	9月	10月	11月	12月	1月	2月	3月	
利用者数	231	230	254	262	180	252	257	211	259	224	223	231	2,814 (2,897)
運行日数	8	8	9	9	7	9	9	7	9	8	8	9	100 (102)
1日平均 利用者数	28.9	28.8	28.2	29.1	25.7	28.0	28.6	30.1	28.8	28.0	27.9	25.7	28.1 (28.4)
運行便数	56	56	63	63	49	63	63	49	63	56	56	63	700 (714)
1便平均 利用者数	4.1	4.1	4.0	4.2	3.7	4.0	4.1	4.3	4.1	4.0	4.0	3.7	4.0 (4.1)

★平成28年度よりも利用者数は同程度であった。

イ 運賃支払種別利用者数

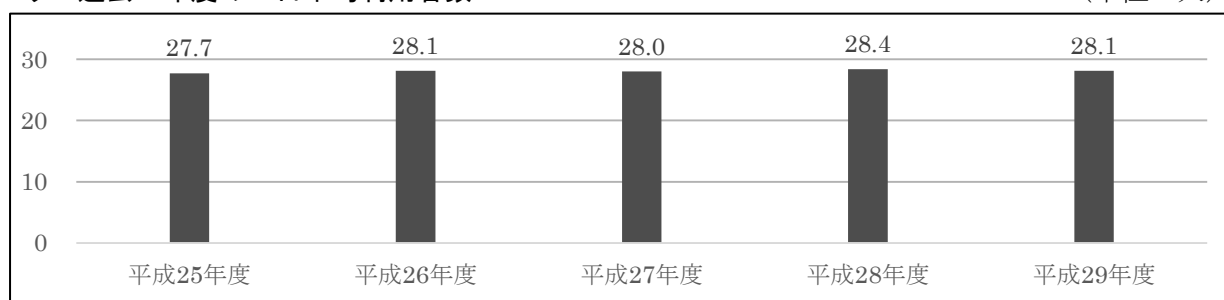
(単位：人，%)

区 分	平成29年												平成30年		合 計	
	4月	5月	6月	7月	8月	9月	10月	11月	12月	1月	2月	3月	実数	割合		
一 般 (200円)	0	0	0	0	0	0	0	0	0	0	0	0	0	0		
敬老優待 (100円)	167	169	186	194	127	182	189	160	191	165	163	163	2,056	73.1		
障害者優待 (無料)	64	61	68	68	53	70	68	51	68	59	60	68	758	26.9		
合 計	231	230	254	262	180	252	257	211	259	224	223	231	2,814	100.0		

★70歳以上の敬老優待利用者が多く，一般の利用はない。

ウ 過去5年度の1日平均利用者数

(単位：人)



★過去5年度で見ると利用状況は大きく変動しておらず，毎年度，安定して利用されている。

エ 収支状況

事業費	3,202,600円	・・・(A)
所定運賃収入	562,800円	(優待乗車補填金相当額を含む) ・・・(B)
収支率	17.6%	・・・(B)/(A)×100 (平成28年度：17.7%)
市支出額	2,997,000円	・・・(延べ利用者数 2,814人→利用者1人当たり1,065円)