

路線バスの運行状況の検証について

1 目的

路線バス運行の健全性を評価し、必要に応じて改善（再編）を実施するために定期的な検証を行う。

2 検証の実施主体

- ・バス事業者
- ・三原市

3 検証方法

系統別の経常収支率による検証

※経常収支率・・・運行費用に対する収入の割合 「 $\text{収入} \div \text{費用} \times 100\%$ 」

【サービス内容の見直し基準の設定】

①路線バス運行系統の見直し基準・・・経常収支率30%未満

従来の路線バスのサービス水準が維持可能な限界を経常収支率30%と考え、系統の見直し基準として設定

②路線バス運行系統の継続判断基準・・・経常収支率20%未満

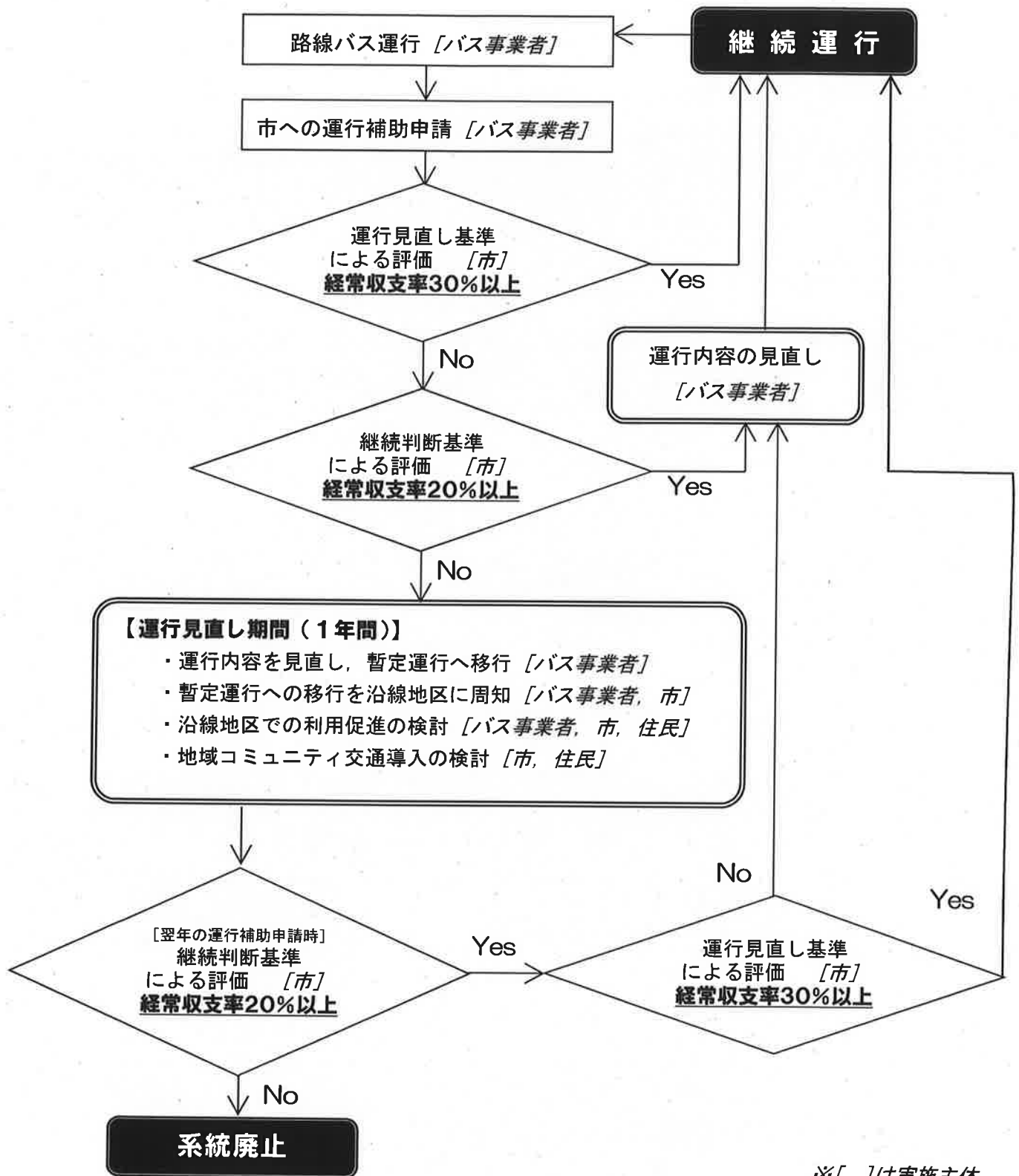
系統の継続の限界を経常収支率20%と考え、継続判断基準として設定

4 検証の流れ

図「検証・運行見直しの流れ（路線バス）」のとおり

5 各系統の経常収支率

路線バス収支状況一覧のとおり



※[]は実施主体

図 検証・運行見直しの流れ（路線バス）

路線バス収支状況一覧（三原市補助系統）

1 地域間幹線系統補助（国・県・市が補助）

運行 事業者名	路線名	番号	起点	経由地	終点	H28年度 (事業期間：H27年10月1日～H28年9月30日)				H29年度 (事業期間：H28年10月1日～H29年9月30日)				検証結果 及び 見直し内容
						経常費用 ①	経常収益 ②	収支差 ②-①	収支率 ②/①	経常費用 ①	経常収益 ②	収支差 ②-①	収支率 ②/①	
芸陽バス	本郷線 (三原本郷循環線)	1	三原営業所	沼田栗園地上 ・本郷駅前	三原営業所	22,157,364	8,726,797	▲ 13,430,567	39.4%	22,720,281	9,524,008	▲ 13,196,273	41.9%	継続運行
	竹原・三原線	2	三原営業所	すなみ荘前	中通り	44,984,327	26,757,062	▲ 18,227,265	59.5%	44,249,017	27,418,219	▲ 16,830,798	62.0%	継続運行
						67,141,691	35,483,859	▲ 31,657,832		66,969,298	36,942,227	▲ 30,027,071		

2 第2種生活路線維持費補助（県・市が補助）

運行 事業者名	路線名	番号	起点	経由地	終点	H28年度 (事業期間：H27年10月1日～H28年9月30日)				H29年度 (事業期間：H28年10月1日～H29年9月30日)				検証結果 及び 見直し内容
						経常費用 ①	経常収益 ②	収支差 ②-①	収支率 ②/①	経常費用 ①	経常収益 ②	収支差 ②-①	収支率 ②/①	
芸陽バス	響沿循環線	1	本郷駅前	鍵掛池	本郷駅前	2,969,280	1,351,661	▲ 1,617,619	45.5%	-	-	-	-	補助要件に該当せず 市単独補助へ
	徳良線	2	徳良	羽倉	三原営業所	19,941,625	8,916,026	▲ 11,025,599	44.7%	19,215,099	8,264,883	▲ 10,950,216	43.0%	継続運行
	河内・甲山線	3	河内駅前	徳良・和木	甲山駅前	29,121,901	7,387,652	▲ 21,734,249	25.4%	29,898,859	5,389,200	▲ 24,509,659	18.0%	継続運行 (運行内容の見直し)
鞆鉄道	本郷シャープ線	4	本郷駅前	小原	シャープ前	2,639,946	1,304,221	▲ 1,335,725	49.4%	-	-	-	-	H29.7.31系統廃止 補助要件に該当せず 市単独補助へ
	如水館線	5	松永駅前	如水館	如水館	6,206,487	4,969,701	▲ 1,236,786	80.1%	6,532,175	5,153,510	▲ 1,378,665	78.9%	継続運行
						60,879,239	23,929,261	▲ 36,949,978		55,646,133	18,807,593	▲ 36,838,540		

3 市単独補助対象運行系統補助（市カ補助）

運行 事業者名	路線名	番号	起点	経由地	終点	H28年度 (事業期間：H27年10月1日～H28年9月30日)				H29年度 (事業期間：H28年10月1日～H29年9月30日)				検証結果 及び 見直し内容	
						経常費用 ①	経常収益 ②	収支差 ②-①	収支率 ②/①	路線 収支率	経常費用 ①	経常収益 ②	収支差 ②-①		収支率 ②/①
芸陽バス	幸崎線	1-1	三原営業所	和田口・ すなみ荘	久津公民館	17,490,587	16,959,674	▲ 530,913	97.0%		16,881,561	15,736,603	▲ 1,144,958	93.2%	継続運行
		1-2	三原駅前	和田口・ すなみ荘	久津公民館	15,954,956	9,241,480	▲ 6,713,476	57.9%	76.1%	15,022,840	9,237,811	▲ 5,785,029	61.5%	
		1-3	三原営業所	和田口	すなみ荘	1,040,778	395,615	▲ 645,163	38.0%		1,067,607	817,324	▲ 250,283	76.6%	
		1-4	三原駅前	和田口	すなみ荘	1,650,994	894,940	▲ 756,054	54.2%		1,610,444	775,409	▲ 835,035	48.1%	
	2-1	三原営業所	和田口	甲原橋	1,050,146	245,053	▲ 805,093	23.3%		958,093	399,422	▲ 558,671	41.7%	H29.10.1系統廃止	
	2-2	三原営業所	三原駅前・ 三原営業所	三原営業所	9,152,731	4,742,639	▲ 4,410,092	51.8%	55.0%	9,354,369	6,679,011	▲ 2,675,358	71.4%	継続運行 【見直し内容】 H29.10.1 ダイヤ改正 系統・便数の 見直しを実施	
	2-3	三原営業所	三原駅前	三原駅前	8,785,397	6,719,585	▲ 2,065,812	76.5%		9,003,633	5,813,218	▲ 3,190,415	64.6%		
	2-4	三原駅前	三原駅前	三原駅前	14,352,109	6,626,159	▲ 7,725,950	46.2%		14,478,512	5,219,980	▲ 9,258,532	36.1%		
	3-1	三原営業所	宮浦・三 原大橋	青葉台	15,469,778	9,289,439	▲ 6,180,339	60.0%		15,667,132	14,726,532	▲ 940,600	94.0%		
	3-2	三原駅前	宮浦・三 原大橋	青葉台	4,616,483	5,949,672	1,333,189	128.9%	75.9%	4,532,000	4,767,000	235,000	105.2%	96.5%	継続運行
	特記事項 通勤通学や多くの店舗が立地する宮浦への買物利用が多い。														
	野瀬線	4-1	三原駅前	宮浦中央	宮立広島大学	5,427,121	8,357,132	2,930,011	154.0%		4,995,000	7,175,000	2,180,000	143.6%	継続運行
4-2		三原駅前	西野	県立広島大学	5,190,846	4,263,951	▲ 926,895	82.1%	107.5%	4,165,131	3,495,142	▲ 669,989	83.9%		
4-3		三原駅前	西野・小 西北住宅	県立広島大学	4,042,510	3,145,033	▲ 897,477	77.8%		3,766,305	1,882,547	▲ 1,883,758	50.0%		
特記事項 県立広島大学への通勤通学に配慮した路線。															

運行 事業者名	路線名	番号	起点	経由地	終点	H28年度 (事業期間：H27年10月1日～H28年9月30日)					H29年度 (事業期間：H28年10月1日～H29年9月30日)					検証結果 及び 見直し内容
						経常費用 ①	経常収益 ②	収支差 ②-①	収支率 ②/①	路線 収支率	経常費用 ①	経常収益 ②	収支差 ②-①	収支率 ②/①	路線 収支率	
芸陽バス	本郷線 (2号線経由)	5-1	本郷駅前	宮浦中央	三原営業所	1,987,633	701,712	▲ 1,285,921	35.3%		1,207,402	68,734	▲ 1,138,668	5.7%		継続運行 【見直し方針】 系統の統合により 分かりやすい経路 ・ダイヤ設定を検討
		5-2	三原駅前	宮浦中央	沼田東団地	1,785,649	656,852	▲ 1,128,797	36.8%		722,635	241,876	▲ 480,759	33.5%		
		5-3	三原駅前	団地上・ 宮浦中央	竹ノ橋	12,403,199	5,632,203	▲ 6,770,996	45.4%		12,400,247	5,357,391	▲ 7,042,856	43.2%		
		5-4	三原駅前	団地上・ 宮浦中央	真良	6,028,025	2,658,817	▲ 3,369,208	44.1%		5,081,243	1,698,048	▲ 3,383,195	33.4%		
		5-5	三原駅前	団地上・ 宮浦中央	本郷駅前	2,101,965	2,664,009	562,044	126.7%	46.3%	2,091,111	2,016,432	▲ 74,679	96.4%	38.8%	
		5-6	三原駅前	新倉	本郷駅前	3,306,003	1,515,164	▲ 1,790,839	45.8%		2,297,090	1,039,353	▲ 1,257,737	45.2%		
		5-7	三原営業所	沼田東団地上	本郷駅前	1,081,733	1,022,950	▲ 58,783	94.6%		1,112,657	543,620	▲ 569,037	48.9%		
		5-8	三原駅前	仏通寺	本郷駅前	4,622,282	582,104	▲ 4,040,178	12.6%		4,730,880	582,194	▲ 4,148,686	12.3%		
		5-9	三原駅前	団地上・仏通寺	本郷駅前	-	-	-	-		1,639,722	577,874	▲ 1,061,848	35.2%	H29.4.1系統新設	
本郷線 (西野経由)	6-1	三原駅前	西野	竹ノ橋	5,647,253	2,991,516	▲ 2,655,737	53.0%		5,865,704	2,896,358	▲ 2,969,346	49.4%		継続運行	
	6-2	三原駅前	西野	本郷駅前	1,663,205	750,999	▲ 912,206	45.2%	57.9%	683,922	151,944	▲ 531,978	22.2%	39.5%		
	6-3	三原駅前	西野・仏通寺	本郷駅前	4,673,301	3,190,960	▲ 1,482,341	68.3%		1,987,246	322,700	▲ 1,664,546	16.2%		H29.3.4 系統廃止	
本郷シャープ線	7	本郷駅前	小原	シャープ前	-	-	-	-		1,817,513	1,054,475	▲ 763,038	58.0%	58.0%	H29.7.31系統廃止	
	特記事項						本郷駅と工業団地・シャープを連絡する路線で、通勤利用が多くあったが、H29.6月、シャープ三原工場が福山工場に集約されたことによりH29.7.31系統廃止。									
暮沼循環線	8	本郷駅前	鍵掛池	本郷駅前	-	-	-	-		2,176,049	506,750	▲ 1,669,299	23.3%	23.3%	継続運行 (系統廃止を検討)	
		特記事項						シャープ三原工場の集約により利用者が減少。また、H29.12月から工業団地企業が社員送迎バスの運行を開始し、現在は更に利用者が減少。								

運行 事業者名	路線名	番号	起点	経由地	終点	H28年度 (事業期間：H27年10月1日～H28年9月30日)					H29年度 (事業期間：H28年10月1日～H29年9月30日)					検証結果 及び 見直し内容
						経常費用 ①	経常収益 ②	収支差 ②-①	収支率 ②/①	路線 収支率	経常費用 ①	経常収益 ②	収支差 ②-①	収支率 ②/①	路線 収支率	
中国バス	御調線	9-1	御調総合病院	丸門田・津鷺	垣内	3,632,992	144,722	▲ 3,488,270	4.0%		4,085,383	259,214	▲ 3,826,169	6.3%		H30.10月からコ ミュニティ交通ハ の転換に向けて八 幡町内会と検討中
		9-2	市出張所	御調総合病院・丸門田	垣内	1,980,485	258,880	▲ 1,721,605	13.1%		2,227,101	214,212	▲ 2,012,889	9.6%		
		9-3	市出張所	本庄	垣内	1,342,106	38,164	▲ 1,303,942	2.8%	6.9%	671,841	90,719	▲ 581,122	13.5%	7.1%	
		9-4	御調総合病院	本庄	垣内	2,174,770	262,638	▲ 1,912,132	12.1%		2,445,109	188,838	▲ 2,256,271	7.7%		
		9-5	市出張所	御調総合病院・本庄	垣内	2,573,369	103,929	▲ 2,469,440	4.0%		1,929,208	57,295	▲ 1,871,913	3.0%		
軌道	福地線	10-1	三原駅前	日赤病院	登山口	12,373,333	5,886,102	▲ 6,487,231	47.6%		12,178,071	6,749,805	▲ 5,428,266	55.4%		継続運行 【見直し方針】 H30.4月から日赤 病院経由を減便し、 城町経由を増便。
		10-2	三原駅前	日赤病院	上福地	8,616,498	6,955,638	▲ 1,660,860	80.7%	56.1%	8,952,849	5,923,972	▲ 3,028,877	66.2%	58.9%	
		10-3	三原駅前	城町	登山口	2,247,877	454,134	▲ 1,793,743	20.2%		2,321,698	1,105,370	▲ 1,216,328	47.6%		
		10-4	三原駅前	城町	上福地	614,940	95,975	▲ 518,965	15.6%		638,534	422,356	▲ 216,178	66.1%		
深線	深線	11-1	三原駅前	三原小	如水館	3,972,980	3,650,159	▲ 322,821	91.9%		5,253,043	3,128,816	▲ 2,124,227	59.6%		継続運行
		11-2	三原駅前	三原小・深下郡	如水館	2,587,804	1,877,467	▲ 710,337	72.6%	138.3%	1,743,132	1,525,561	▲ 217,571	87.5%	129.0%	
		11-3	三原駅前	大橋	如水館	1,598,894	5,761,182	4,162,288	360.3%		1,797,188	6,685,475	4,888,287	372.0%		
特記事項						如水館中学校・高校へ通学する生徒に配慮した路線。										
						193,240,732	124,686,648	▲ 68,554,084			189,559,205	120,134,381	▲ 69,424,824			