

平成29年度（4月～11月）地域コミュニティ交通の利用状況について

鉄道や路線バス等のサービスを受けない地域などにおいて、これらの地域公共交通を補完し、住民の生活移動を面的に支えるサービスとして、地域の実情に応じた地域コミュニティ交通が運行している。運営主体は、本市、または地域住民団体が担っている。

表 地域コミュニティ交通の種類

地域コミュニティ交通	地域	運営主体
① 本郷ふれあいタクシー	本郷地域	本郷町町内会長連合会
② 久井ふれあいバス	久井地域	三原市
③ 大和ふれあいタクシー	大和地域	大和町自治振興連合会
④ 佐木島循環バス	佐木島	三原市
⑤ 幸崎町渡瀬・奥三地区おでかけ号	幸崎町	幸崎町町内会連合会



図 地域コミュニティ交通の運行エリア

1 本郷ふれあいタクシー

(1) 運行概要

表 運行概要

区 分	内 容
事業開始	平成28年10月3日
運行主体	本郷町町内会長連合会
運行事業者	双葉タクシー，本郷タクシー，やっさタクシー
使用車両	運行事業者所有の10人乗りワゴン車3台
運行エリア	船木路線，北方路線，南方路線
運行形態	<p>○本郷町を3区域に分け，各区域に1台のジャンボタクシーを配置し，予約に応じて（デマンド方式），自宅と目的地の間を概ねドアツードアで送迎。</p> <p>○各区域内での運行を基本とするが，本郷地域の本郷駅や公共施設，病院，スーパー等が集まる「まち中エリア」へはどの区域からも乗り入れ可能。</p> <p>○居住地区から他地区に行く場合は，「まち中エリア」で乗り換え。</p> <p>【運行時間，便数】 ・週3日（月・水・金） ・1日12便（行き便7便，帰り便5便）</p>
利用料金	1乗車300円，敬老優待：200円，障害者優待：無料

表 本郷ふれあいタクシーの運行時刻

往路便	8:15	9:00	9:45	11:15	13:30	14:30	15:30
復路便	—	—	10:30	12:00	14:00	15:00	16:00

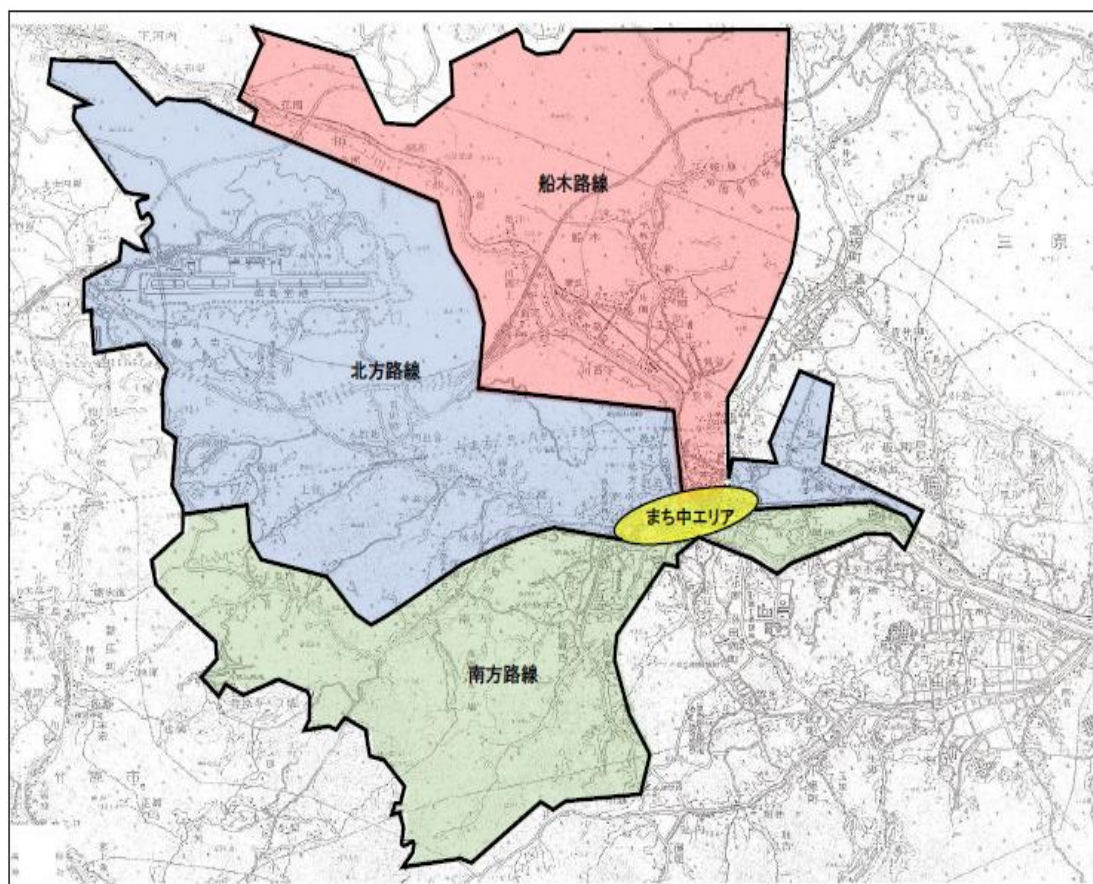


図 運行路線

(2) 利用状況

ア. 表 月別利用者数（その1）

（単位：人，日，便）

路線名	区分	週3日・1日12便									
		平成29年								計	月平均
		4月	5月	6月	7月	8月	9月	10月	11月		
船木路線	利用者数	95	109	137	131	133	162	128	178	1,073	134.1
	一般(300円)	6	7	7	14	7	28	14	8	91	11.4
	敬老(200円)	76	86	102	96	99	96	92	131	778	97.3
	障害(無料)	13	16	28	21	27	38	22	39	204	25.5
	運行日数	12	12	13	12	12	12	12	12	97	12.1
	1日平均利用者数	7.9	9.1	10.5	10.9	11.1	13.5	10.7	14.8	11.1	—
	実運行便数	68	74	87	82	78	85	75	88	637	79.6
	1便平均利用者数	1.4	1.5	1.6	1.6	1.7	1.9	1.7	2.0	1.7	—
北方路線	利用者数	125	151	141	138	157	187	169	184	1,252	156.5
	一般(300円)	3	2	4	1	4	9	2	10	35	4.4
	敬老(200円)	118	144	131	127	145	166	150	166	1,147	143.4
	障害(無料)	4	5	6	10	8	12	17	8	70	8.8
	運行日数	12	12	13	12	12	12	12	12	97	12.1
	1日平均利用者数	10.4	12.6	10.8	11.5	13.1	15.6	14.1	15.3	12.9	—
	実運行便数	74	84	90	85	87	108	98	100	726	90.8
	1便平均利用者数	1.7	1.8	1.6	1.6	1.8	1.7	1.7	1.8	1.7	—

ア. 表 月別利用者数（その2）

（単位：人，日，便）

路線名	区 分	週3日・1日12便									
		平成29年								計	月平均
		4月	5月	6月	7月	8月	9月	10月	11月		
南方路線	利用者数	114	125	118	107	107	132	130	135	968	121.0
	一般(300円)	3	3	0	3	6	0	3	2	20	2.5
	敬老(200円)	104	107	115	100	97	131	120	130	904	113.0
	障害(無料)	7	15	3	4	4	1	7	3	44	5.5
	運行日数	12	12	13	12	12	12	12	12	97	12.1
	1日平均利用者数	9.5	10.4	9.1	8.9	8.9	11.0	10.8	11.3	10.0	—
	実運行便数	71	67	69	64	60	71	64	65	531	66.4
	1便平均利用者数	1.6	1.9	1.7	1.7	1.8	1.9	2.0	2.1	1.8	—
合 計	利用者数	334	385	396	376	397	481	427	497	3,293	411.6
	一般(300円)	12	12	11	18	17	37	19	20	146	18.3
	敬老(200円)	298	337	348	323	341	393	362	427	2,829	353.6
	障害(無料)	24	36	37	35	39	51	46	50	318	39.8
	運行日数	12	12	13	12	12	12	12	12	97	12.1
	1日平均利用者数	27.8	32.1	30.5	31.3	33.1	40.1	35.6	41.4	33.9	—
	実運行便数	213	225	246	231	225	264	237	253	1,894	236.8
	1便平均利用者数	1.6	1.7	1.6	1.6	1.8	1.8	1.8	2.0	1.7	—

イ. 利用者数の動向

平成29年度4月～11月の利用者は、運行開始後半年（平成28年度10月～3月）と比べ、利用者は大きく増加している。居住地別の1日平均利用者数を見ると、全ての居住地で利用者は増加しており、特に本郷地域に居住する住民の利用が増加している。

表 利用者数の比較

区分	平成28年度 10月～3月	平成29年度 4月～11月	増減
月平均利用者数	289.7人	411.6人	121.9人
一般（300円）	13.3人	18.3人	5.0人
敬老（200円）	251.3人	353.6人	102.3人
障害（無料）	25.0人	39.8人	14.8人
1日平均利用者数	24.5人	33.9人	9.4人
1便平均利用者数	1.5人	1.7人	0.2人

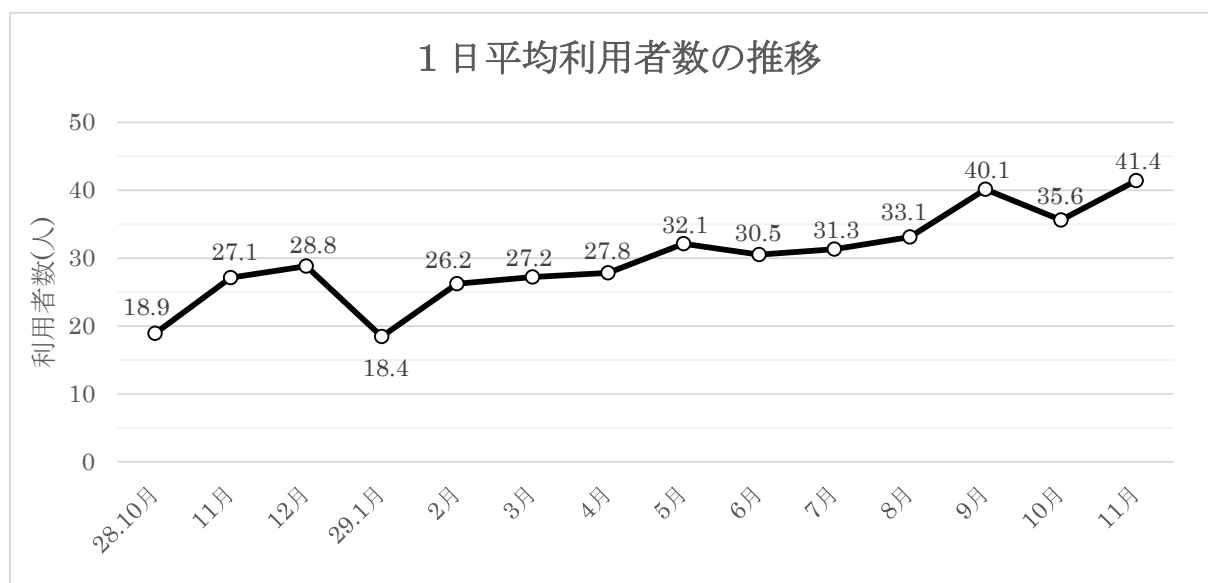


図 月別1日平均利用者数の推移（路線全体）

表 居住地別の1日平均利用者数の比較

地域	平成28年度 10月～3月	平成29年度 4月～11月	増減
本郷	7.8人	14.3人	6.5人
船木	7.5人	8.6人	1.1人
北方	4.0人	4.4人	0.4人
南方	5.1人	6.6人	1.5人

2 久井ふれあいバス

(1) 運行概要

表 運行概要

区分	内容
事業開始	平成23年10月1日
運行主体	三原市
運行事業者	向谷商店, (有)久井交通
使用車両	市所有の14人乗りマイクロバス2台
運行日, 便数	週2日(月~金), 1日4便(往路2便・復路2便)
利用料金	200円(定額制), 敬老優待: 100円, 障害者優待: 無料 通院目的での利用: 無料(乗務員へ申告)

表 運行路線

コース	運行曜日	経路
吉田・筋原コース	月曜日・金曜日	吉田・筋原⇄公立くい診療所等
泉・和草コース	火曜日・木曜日	泉・和草⇄公立くい診療所等
羽倉コース	水曜日・金曜日	羽倉⇄公立くい診療所等
坂井原・下津コース	火曜日・木曜日	坂井原・下津⇄公立くい診療所等
小林・山中野・土取コース	月曜日・水曜日	小林・山中野・土取⇄公立くい診療所等

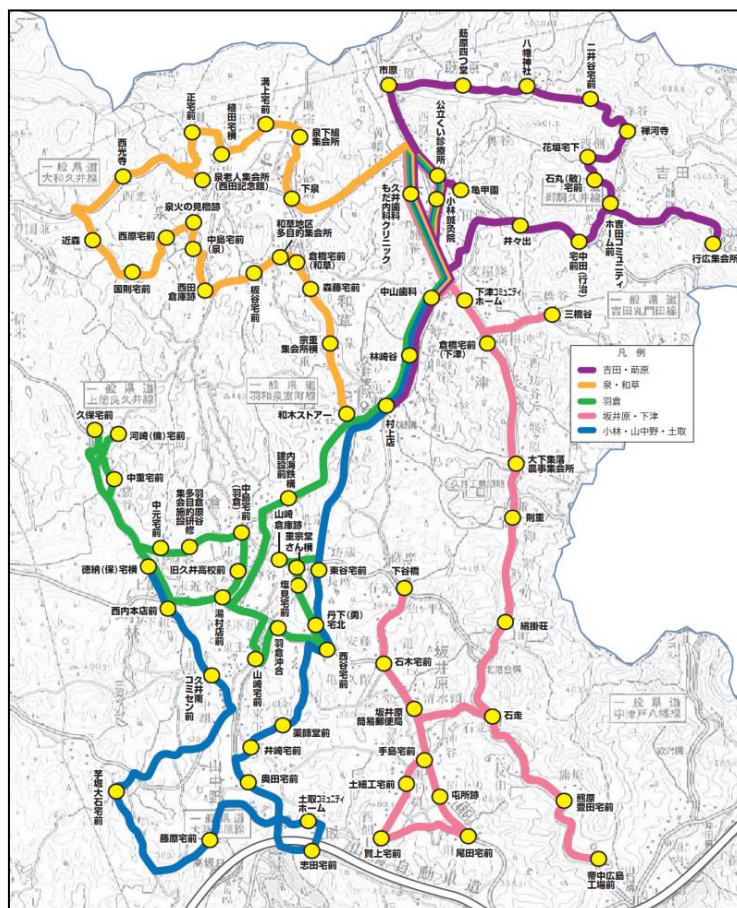


図 路線図

(2) 利用状況

ア. 表 月別利用者数 (その1)

(単位: 人, 日, 便)

路線	区分	週2日・1日4便											
		平成29年								計	月平均 ①	平成28年度 月平均②	増減数 ①-②
		4月	5月	6月	7月	8月	9月	10月	11月				
吉田・筋原 (月・金)	利用者数	71	79	82	63	61	94	74	68	592	74.0	74.2	-0.2
	一般 (200円)	0	0	1	1	0	0	2	0	4	0.5	—	—
	敬老 (100円)	4	2	4	1	3	3	2	4	23	2.9	—	—
	障害 (無料)	2	0	0	0	0	0	0	0	2	0.3	—	—
	通院 (無料)	65	77	77	61	58	91	70	64	563	70.4	—	—
	運行日数	8	8	9	8	7	8	8	7	63	7.9	—	—
	1日平均利用者数	8.9	9.9	9.1	7.9	8.7	11.8	9.3	9.7	9.4	—	9.3	0.1
	1便平均利用者数	2.2	2.5	2.3	2.0	2.2	2.9	2.3	2.4	2.3	—	2.3	0
泉・和草 (火・木)	利用者数	47	51	49	52	69	54	77	70	469	58.6	42.3	16.3
	一般 (200円)	0	1	0	0	2	0	8	0	11	1.4	—	—
	敬老 (100円)	5	7	2	10	11	2	2	1	40	5.0	—	—
	障害 (無料)	0	0	0	0	2	0	0	0	2	0.3	—	—
	通院 (無料)	42	43	47	42	54	52	67	69	416	52.0	—	—
	運行日数	8	8	9	8	10	8	9	8	68	8.5	—	—
	1日平均利用者数	5.9	6.4	5.4	6.5	6.9	6.8	8.6	8.8	6.9	—	5.2	1.7
	1便平均利用者数	1.5	1.6	1.4	1.6	1.7	1.7	2.1	2.2	1.7	—	1.3	0.4
羽倉 (水・金)	利用者数	39	45	38	54	40	81	55	71	423	52.9	50.0	2.9
	一般 (200円)	0	0	0	0	0	0	0	0	0	0	—	—
	敬老 (100円)	0	1	0	0	0	0	0	0	1	0.1	—	—
	障害 (無料)	0	0	0	0	0	0	0	0	0	0	—	—
	通院 (無料)	39	44	38	54	40	81	55	71	422	52.8	—	—
	運行日数	8	7	9	8	8	9	8	8	65	8.1	—	—
	1日平均利用者数	4.9	6.4	4.2	6.8	5.0	9.0	6.9	8.9	6.5	—	6.0	0.5
	1便平均利用者数	1.2	1.6	1.1	1.7	1.3	2.3	1.7	2.2	1.6	—	1.5	0.1

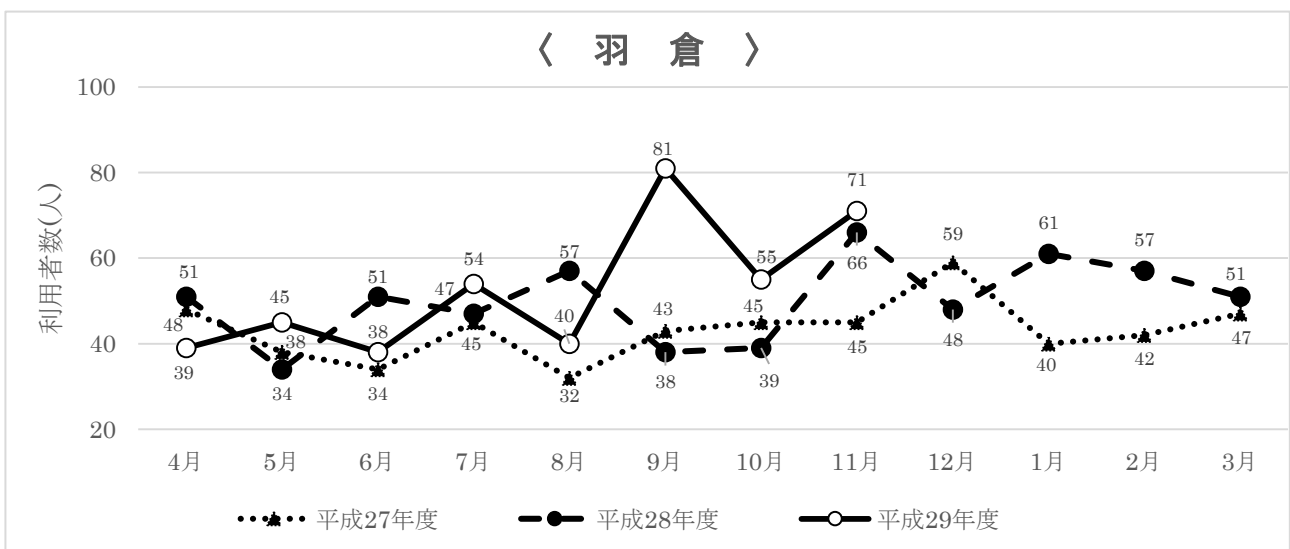
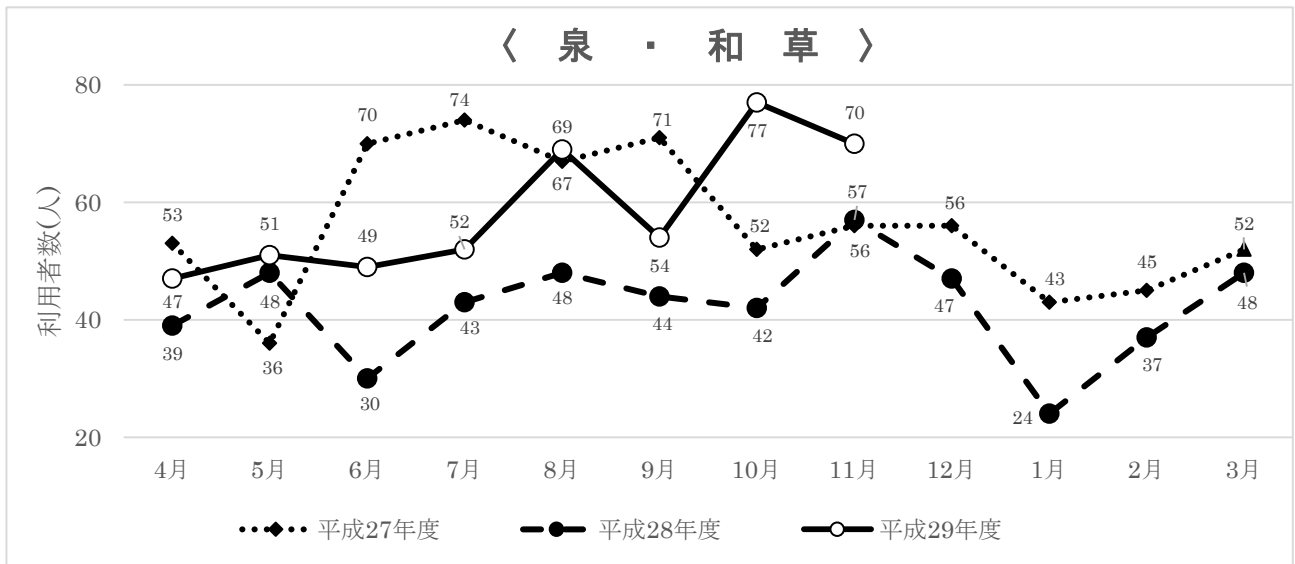
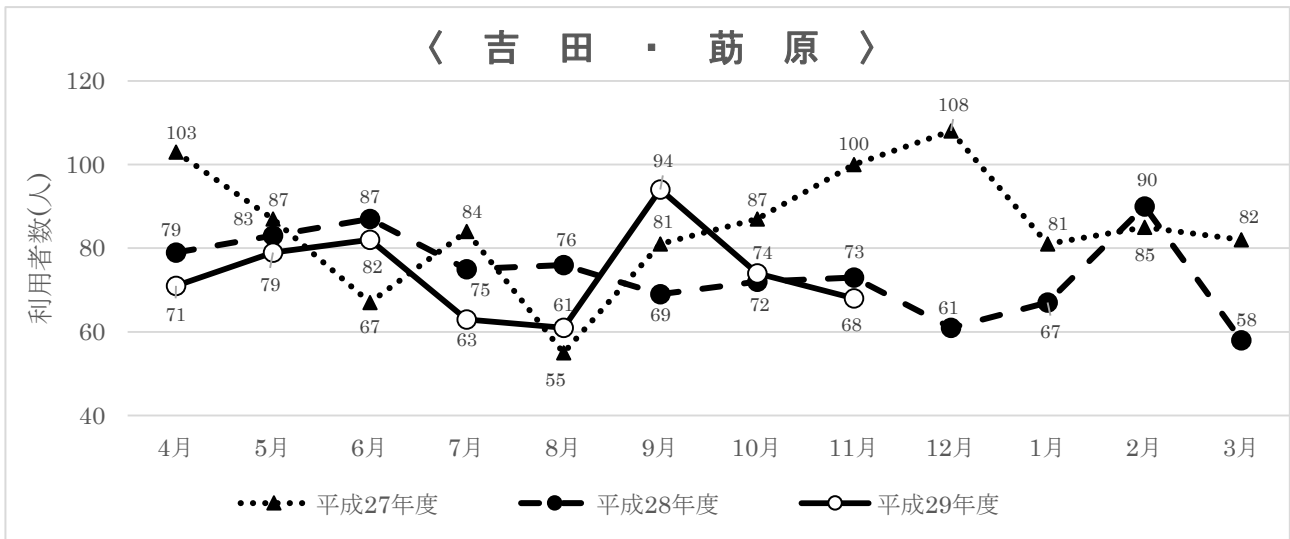
ア. 表 月別利用者数（その2）

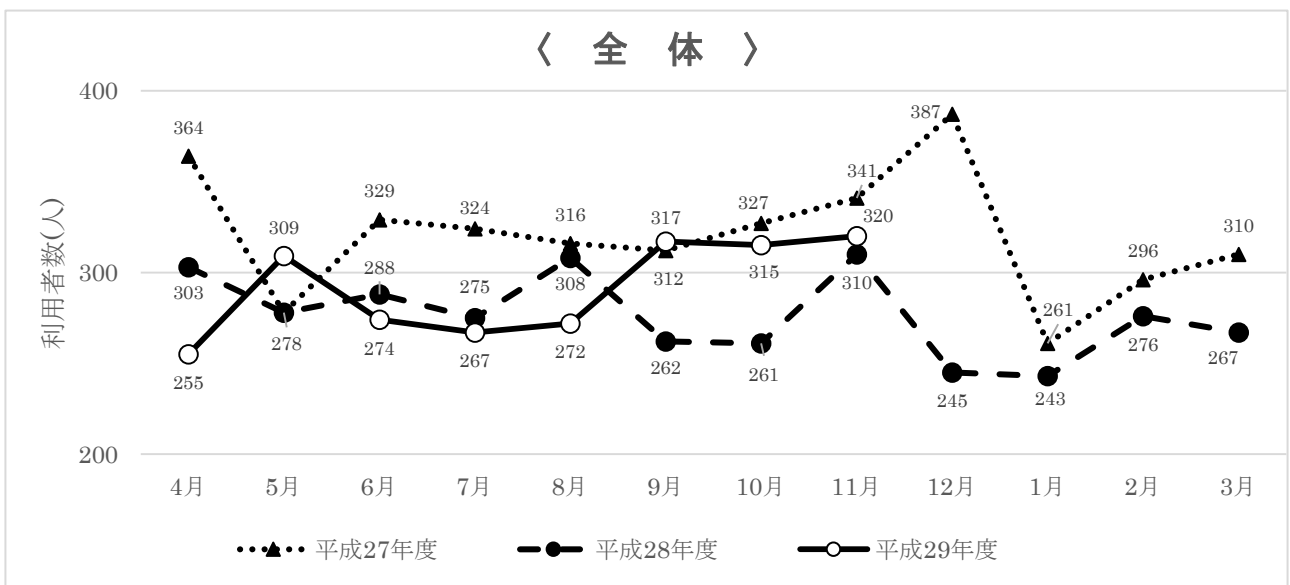
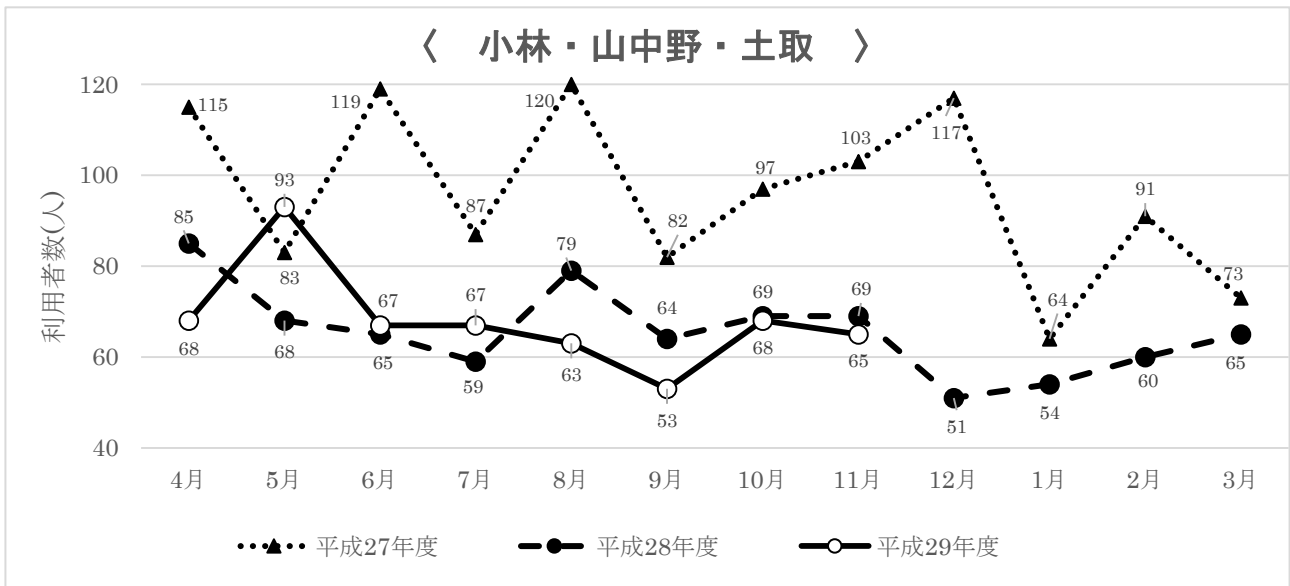
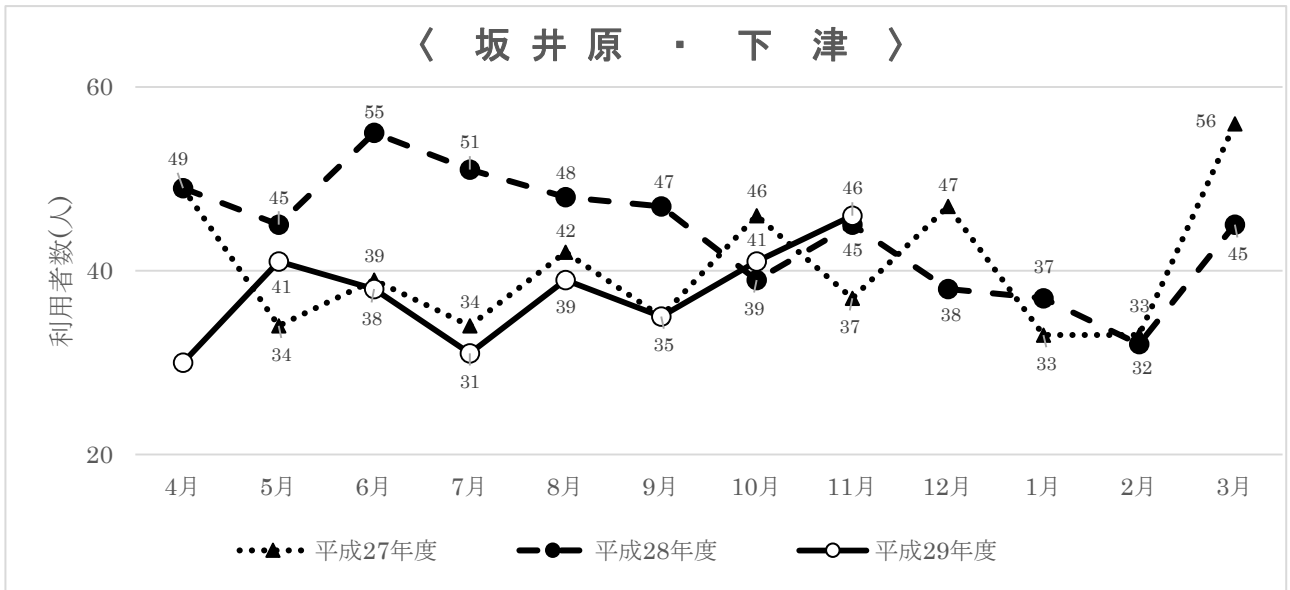
（単位：人，日，便）

路 線	区 分	週 2 日・1 日 4 便											
		平成 29 年								計	月平均 ①	平成 28 年度 月平均②	増減数 ①-②
		4 月	5 月	6 月	7 月	8 月	9 月	10 月	11 月				
坂井原・下津 （火・木）	利用者数	30	41	38	31	39	35	41	46	301	37.6	44.3	-6.7
	一般（200 円）	0	0	0	0	0	0	0	0	0	0	—	—
	敬老（100 円）	0	0	0	0	1	0	0	0	1	0.1	—	—
	障害（無料）	0	0	0	0	0	0	0	0	0	0	—	—
	通院（無料）	30	41	38	31	38	35	41	46	300	37.5	—	—
	運行日数	8	8	9	8	10	8	9	8	68	8.5	—	—
	1 日平均利用者数	3.8	5.1	4.2	3.9	3.9	4.4	4.6	5.8	4.4	—	5.5	-1.1
	1 便平均利用者数	0.9	1.3	1.1	1.0	1.0	1.1	1.1	1.4	1.1	—	1.4	-0.3
小林・山中野 ・土取 （月・水）	利用者数	68	93	67	67	63	53	68	65	544	68.0	65.7	2.3
	一般（200 円）	0	0	2	0	0	0	2	0	4	0.5	—	—
	敬老（100 円）	2	0	1	1	0	0	0	0	4	0.5	—	—
	障害（無料）	4	6	1	4	4	6	5	10	40	5.0	—	—
	通院（無料）	62	87	63	62	59	47	61	55	496	62.0	—	—
	運行日数	8	9	8	8	9	7	8	9	66	8.3	—	—
	1 日平均利用者数	8.5	10.3	8.4	8.4	7.0	7.6	8.5	7.2	8.2	—	8.2	0
	1 便平均利用者数	2.1	2.6	2.1	2.1	1.8	1.9	2.1	1.8	2.1	—	2.1	0
合 計	利用者数	255	309	274	267	272	317	315	320	2,329	291.1	276.3	14.8
	一般（200 円）	0	1	3	1	2	0	12	0	19	2.4	—	—
	敬老（100 円）	11	10	7	12	15	5	4	5	69	8.6	—	—
	障害（無料）	6	6	1	4	6	6	5	10	44	5.5	—	—
	通院（無料）	238	292	263	250	249	306	294	305	2,197	274.6	—	—
	運行日数	20	20	22	20	22	20	21	20	165	20.6	—	—
	運行便数	160	160	176	160	176	160	168	160	1,320	165.0	—	—
	1 日平均利用者数	12.8	15.5	12.5	13.4	12.4	15.9	15.0	16.0	14.1	—	13.6	0.5
1 便平均利用者数	1.6	1.9	1.6	1.7	1.5	2.0	1.9	2.0	1.8	—	1.7	0.1	

イ. 利用者数の動向

利用者は年々減少していたが、平成29年度は前年度よりわずかに増加傾向となっている。





3 大和ふれあいタクシー

(1) 運行概要

表 運行概要

区分	内容
事業開始	平成15年12月
運行主体	大和町自治振興連合会
運行事業者	徳良タクシー，神田タクシー，奥田タクシー
使用車両	運行事業者所有の10人乗りワゴン車3台
運行形態	<p>○大和地域を3地区に区分し，各地区に1台のジャンボタクシーを配置し，予約に応じて（デマンド方式），自宅と目的地の間を概ねドアツードアで送迎。</p> <p>○各エリア内での運行を基本とする。ただし和木地区と徳良地区の中心部に，他のエリア（路線）からの乗り入れが可能な「まち中エリア」を設定。</p> <p>○居住地区から他地区に行く場合は，「まち中エリア」で乗り換え。</p> <p>【運行時間，便数】 ・週3日（月・水・金） ・1日12便（外出便7便，帰宅便5便）</p>
利用料金	1乗車300円，敬老優待：200円，障害者優待：無料

表 運行エリア

エリア	地域名
Aエリア：神田	上徳良・下徳良・萩原・福田・篠・蔵宗
Bエリア：樫梨・和木	和木・箱川・椋梨・大具・上草井・下草井
Cエリア：大草	大草・平坂・姥ヶ原

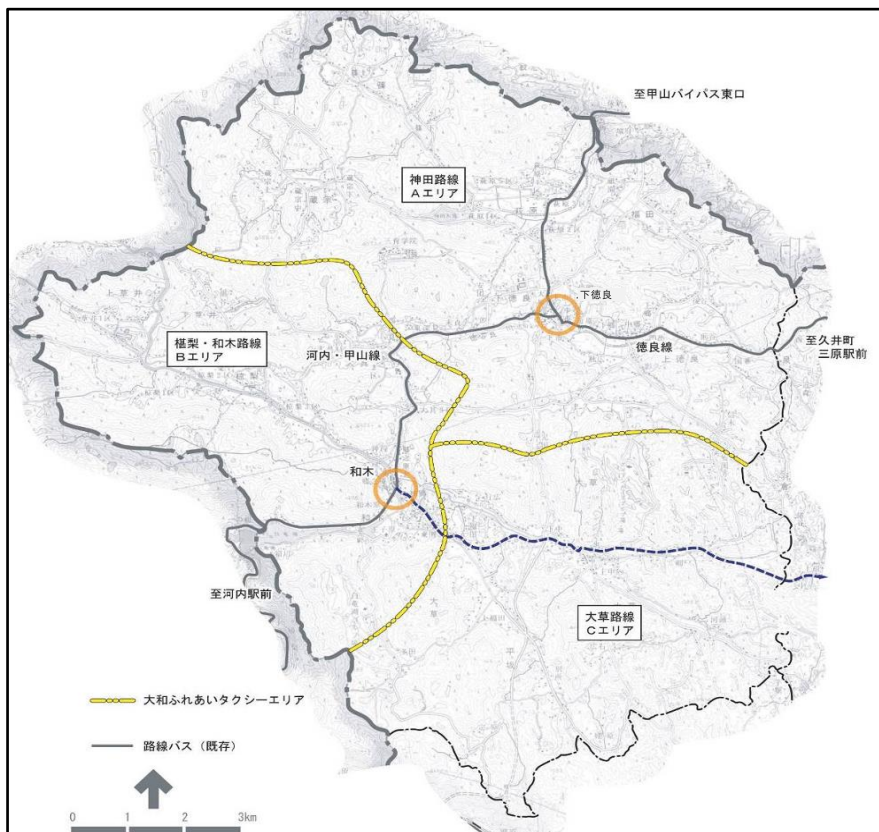


図 運行区域

(2) 利用状況

ア. 表 月別利用者数

(単位：人，日)

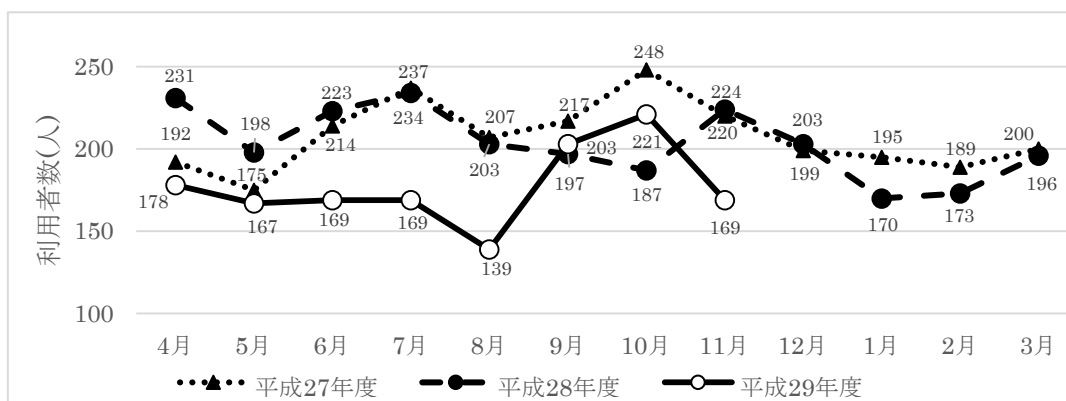
	区 分	週 3 日 ・ 1 日 1 2 便											
		平成 29 年								計	月平均 ①	平成 28 年度 月平均②	増減数 ①-②
		4 月	5 月	6 月	7 月	8 月	9 月	10 月	11 月				
Aエリア (神田)	利用者数	178	167	169	169	139	203	221	169	1,415	176.9	203.3	-26.4
	一般 (300 円)	6	5	9	12	8	12	19	6	77	9.6	—	—
	敬老 (200 円)	113	106	90	99	99	114	132	117	870	108.8	—	—
	障害 (無料)	59	56	70	58	32	77	70	46	468	58.5	—	—
	運行日数	12	12	13	12	11	12	13	12	97	12.1	—	—
	1 日平均利用者数	14.8	13.9	13.0	14.1	12.6	16.9	17.0	14.1	14.6	—	16.8	-2.2
	1 便平均利用者数	2.0	2.0	2.3	2.0	1.9	2.4	2.2	2.1	2.1	—	2.3	-0.2
Bエリア (樫梨・和木)	利用者数	216	198	188	204	203	245	271	201	1,726	215.8	242.6	-26.8
	一般 (300 円)	17	11	14	7	14	11	28	8	110	13.8	—	—
	敬老 (200 円)	145	140	100	131	128	183	165	135	1,127	140.9	—	—
	障害 (無料)	54	47	74	66	61	51	78	58	489	61.1	—	—
	運行日数	12	12	13	12	11	12	13	12	97	12.1	—	—
	1 日平均利用者数	18.0	16.5	14.5	17.0	18.5	20.4	20.8	16.8	17.8	—	20.1	-2.3
	1 便平均利用者数	2.3	2.2	2.1	2.2	2.3	2.4	2.4	2.3	2.3	—	2.6	-0.3
Cエリア (大草)	利用者数	132	165	139	116	115	126	129	95	1,017	127.1	143.5	-16.4
	一般 (300 円)	9	6	9	9	5	3	5	11	57	7.1	—	—
	敬老 (200 円)	111	147	121	97	96	112	110	62	856	107.0	—	—
	障害 (無料)	12	12	9	10	14	11	14	22	104	13.0	—	—
	運行日数	12	12	13	12	11	12	13	12	97	12.1	—	—
	1 日平均利用者数	11.0	13.8	10.7	9.7	10.5	10.5	9.9	7.9	10.5	—	11.9	-1.4
	1 便平均利用者数	2.4	2.3	2.0	2.0	2.2	2.3	2.5	1.8	2.2	—	2.1	0.1
合 計	利用者数	526	530	496	489	457	574	621	465	4,158	519.8	589.3	-69.5
	一般 (300 円)	32	22	32	28	27	26	52	25	244	30.5	—	—
	敬老 (200 円)	369	393	311	327	323	409	407	314	2,853	356.6	—	—
	障害 (無料)	125	115	153	134	107	139	162	126	1,061	132.6	—	—
	運行日数	12	12	13	12	11	12	13	12	97	12.1	—	—
	1 日平均利用者数	43.8	44.2	38.2	40.8	41.5	47.8	47.8	38.8	42.9	—	48.8	-5.9
	1 便平均利用者数	2.2	2.2	2.1	2.1	2.1	2.4	2.4	2.1	2.2	—	2.4	-0.2

イ. 利用者数の動向

全てのエリアにおいて、過去2年度よりも減少傾向である。

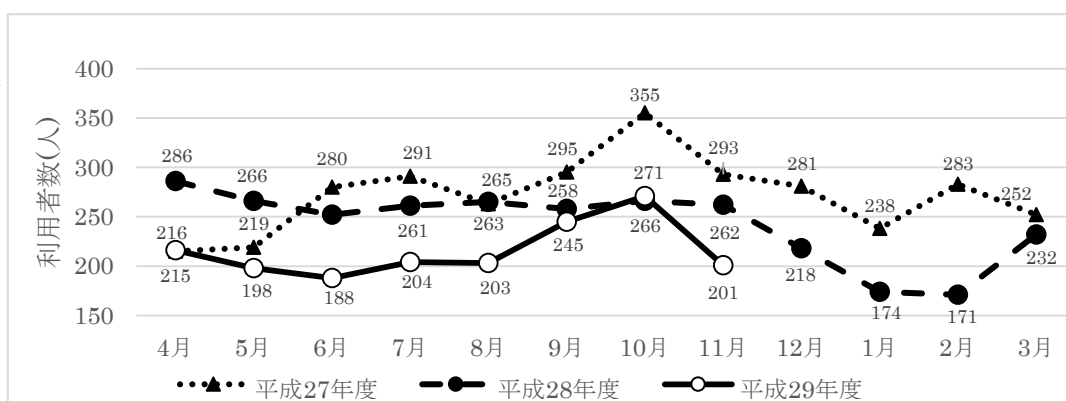
〈Aエリア〉

神田



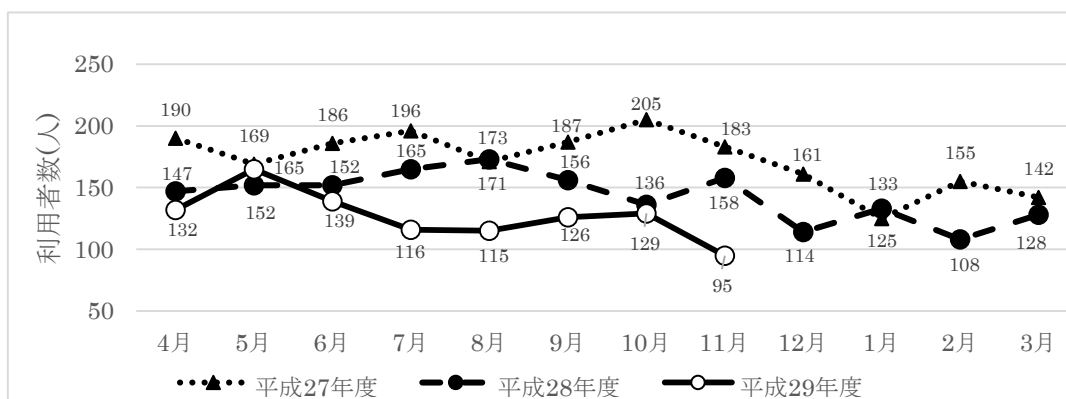
〈Bエリア〉

榎梨・和木

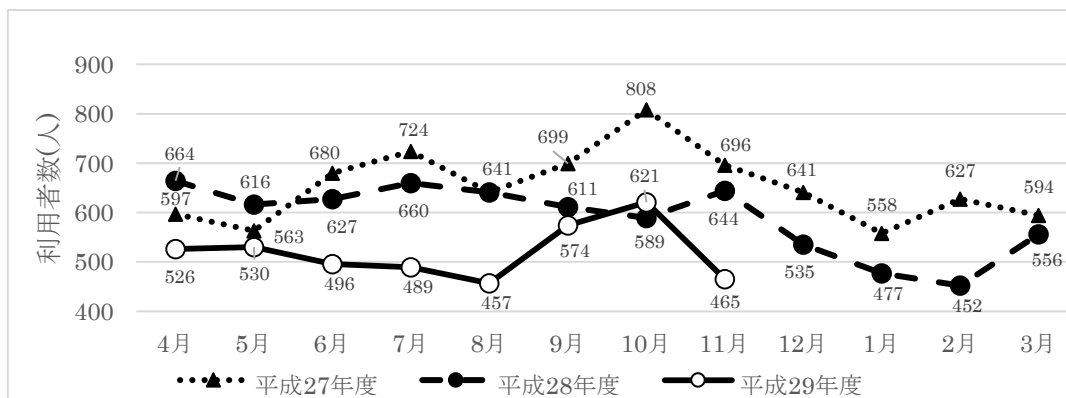


〈Cエリア〉

大草



〈全 体〉



4 佐木島循環バス

(1) 運行概要

表 運行概要

区 分	内 容
事業開始	平成22年10月1日～，平成27年10月1日運行内容見直し
運行主体	三原市
運行事業者	鷺浦町しまばす運行協議会
使用車両	市所有10人乗りワゴン車1台
運行日，便数	週5日（月～金） 1日5便
運行区域	佐木港～大番神社前～JA営農センター前～さぎしまふるさと館 ～向田港～佐木港 ※全経路上でフリー乗降可
利用料金	200円（定額制），敬老優待：100円，障害者優待：無料

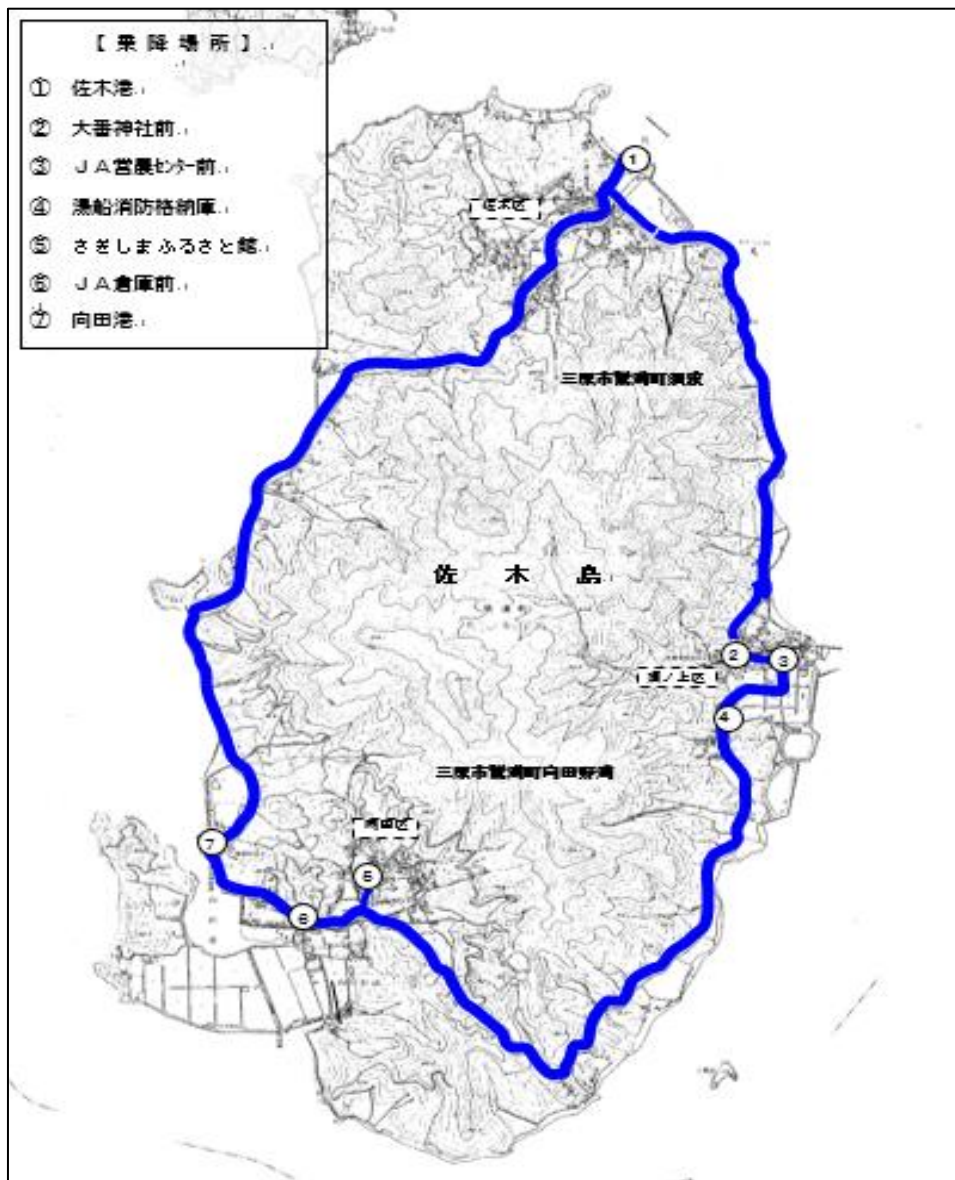


図 路線図

(2) 利用状況

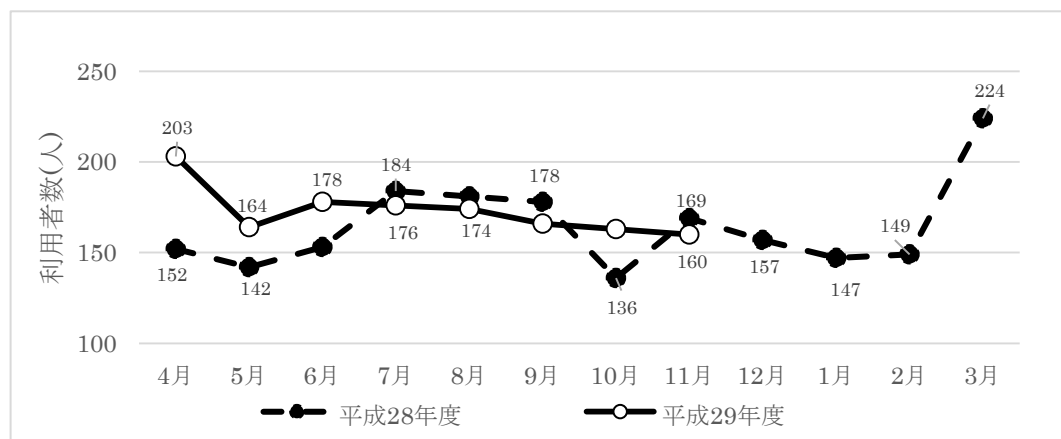
ア. 表 月別利用者数

(単位：人，日，便)

区 分	週 5 日 ・ 1 日 5 便 運 行											
	平成 29 年								計	月平均 ①	平成 28 年度 月平均②	増減数 ①-②
	4 月	5 月	6 月	7 月	8 月	9 月	10 月	11 月				
利用者数	203	164	178	176	174	166	163	160	1,384	173.0	164.3	8.7
一般(200円)	65	30	27	32	51	25	29	30	289	36.1	—	—
敬老(100円)	93	89	94	107	90	114	101	99	787	98.4	—	—
障害(無料)	45	45	57	37	33	27	33	31	308	38.5	—	—
運行日数	20	20	22	20	21	20	21	20	164	20.5	—	—
1日平均利用者数	10.2	8.2	8.1	8.8	8.3	8.3	7.8	8.0	8.4	—	8.1	0.3
運行便数	100	100	110	100	105	100	105	100	820	102.5	—	—
1便平均利用者数	2.0	1.6	1.6	1.8	1.7	1.7	1.6	1.6	1.7	—	1.6	0.1

イ. 利用者数の動向

利用者数は昨年度より増加傾向となっている。
 運賃支払種別では，一般，敬老の利用者が増加している。



5 幸崎町渡瀬・奥三地区おでかけ号

(1) 運行概要

表 運行概要

区 分	内 容
事業開始	平成22年9月3日
運行主体	幸崎町町内会連合会
運行事業者	幸崎タクシー
使用車両	運行事業者所有の10人乗りワゴン車1台
運行日, 便数	週2日(月・金)・1日7便 (往路: 渡瀬2便・奥三2便, 復路[区域混合]3便)
運行区域	①渡瀬地区～安芸幸崎駅～栄橋～阪田医院 ②奥三(相川・行乗・平原)地区～安芸幸崎駅～栄橋～阪田医院 ※一部のバス停では事前予約が必要
利用料金	200円(定額制), 敬老優待: 100円, 障害者優待: 無料



図 運行ルート

(2) 利用状況

ア. 表 月別利用者数

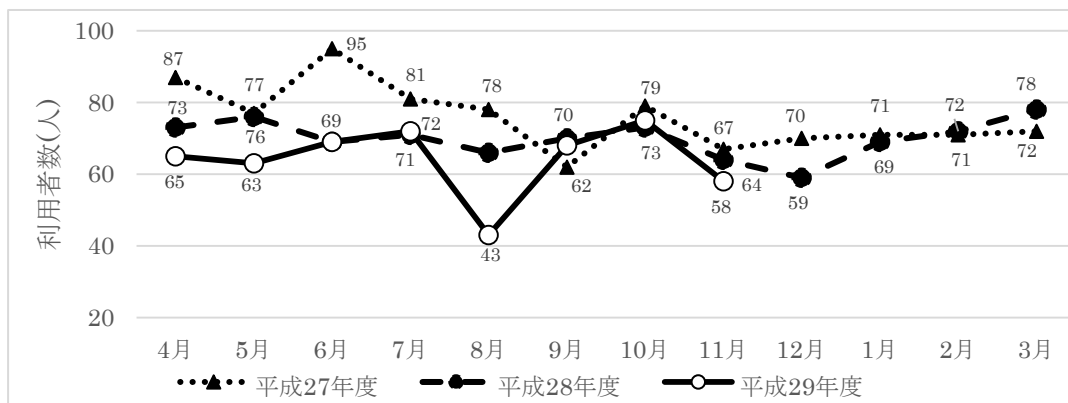
(単位：人、日)

	区 分	週 2 日・1 日 7 便											
		平成 29 年								計	月平均 ①	平成 28 年度 月平均②	増減数 ①-②
		4 月	5 月	6 月	7 月	8 月	9 月	10 月	11 月				
奥三便 (行き)	利用者数	65	63	69	72	43	68	75	58	513	64.1	70.0	-5.9
	一般 (200 円)	0	0	0	0	0	0	0	0	0	0	—	—
	敬老 (100 円)	57	55	60	64	37	59	66	51	449	56.1	—	—
	障害 (無料)	8	8	9	8	6	9	9	7	64	8.0	—	—
	運行日数	8	8	9	9	7	9	9	7	66	8.3	—	—
	1 日平均利用者数	8.1	7.9	7.7	8.0	6.1	7.6	8.3	8.3	7.8	—	8.2	-0.4
	1 便平均利用者数	4.1	3.9	3.8	4.0	3.1	3.8	4.2	4.1	3.9	—	4.1	-0.2
渡瀬便 (行き)	利用者数	54	57	61	64	49	60	58	47	450	56.3	55.1	1.2
	一般 (200 円)	0	0	0	0	0	0	0	0	0	0	—	—
	敬老 (100 円)	28	33	34	37	28	33	33	28	254	31.8	—	—
	障害 (無料)	26	24	27	27	21	27	25	19	196	24.5	—	—
	運行日数	8	8	9	9	7	9	9	7	66	8.3	—	—
	1 日平均利用者数	6.8	7.1	6.8	7.1	7.0	6.7	6.4	6.7	6.8	—	6.5	0.3
	1 便平均利用者数	3.4	3.6	3.4	3.6	3.5	3.3	3.2	3.4	3.4	—	3.2	0.2
帰り便	利用者数	112	110	124	126	88	124	124	106	914	114.3	116.3	-2.0
	一般 (200 円)	0	0	0	0	0	0	0	0	0	0	—	—
	敬老 (100 円)	82	81	92	93	62	90	90	81	671	83.9	—	—
	障害 (無料)	30	29	32	33	26	34	34	25	243	30.4	—	—
	運行日数	8	8	9	9	7	9	9	7	66	8.3	—	—
	1 日平均利用者数	14.0	13.8	13.8	14.0	12.6	13.8	13.8	15.1	13.8	—	13.7	0.1
	1 便平均利用者数	4.7	4.6	4.6	4.7	4.2	4.6	4.6	5.0	4.6	—	4.6	0.0
合 計	利用者数	231	230	254	262	180	252	257	211	1,877	234.6	241.4	-6.8
	一般 (200 円)	0	0	0	0	0	0	0	0	0	0	—	—
	敬老 (100 円)	167	169	186	194	127	182	189	160	1,374	171.8	—	—
	障害 (無料)	64	61	68	68	53	70	68	51	503	62.9	—	—
	運行日数	8	8	9	9	7	9	9	7	66	8.3	—	—
	1 日平均利用者数	28.9	28.8	28.2	29.1	25.7	28.0	28.6	30.1	28.4	—	28.4	0.0
	1 便平均利用者数	4.1	4.1	4.0	4.2	3.7	4.0	4.1	4.3	4.1	—	4.1	0.0

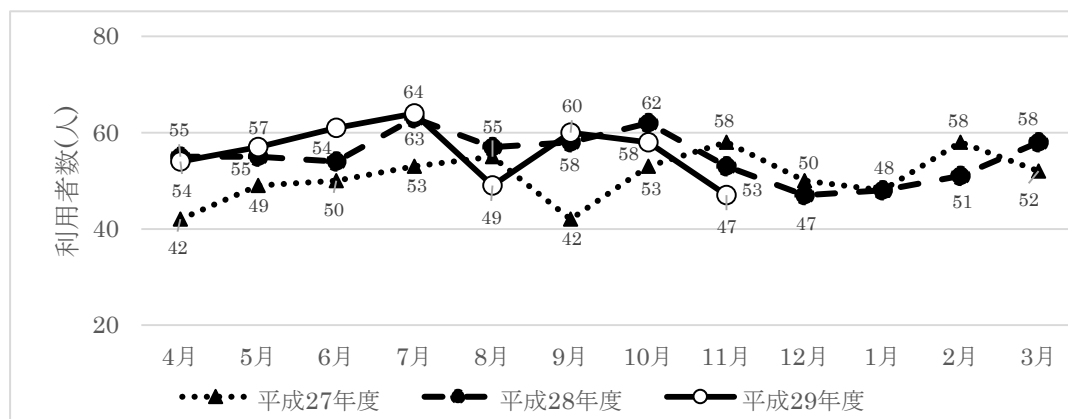
イ. 利用者数の動向

奥三便（行き）が若干減少し、渡瀬便（行き）が増加している。路線全体において、ほぼ例年とおり推移しており、依然として高い利用状況である。

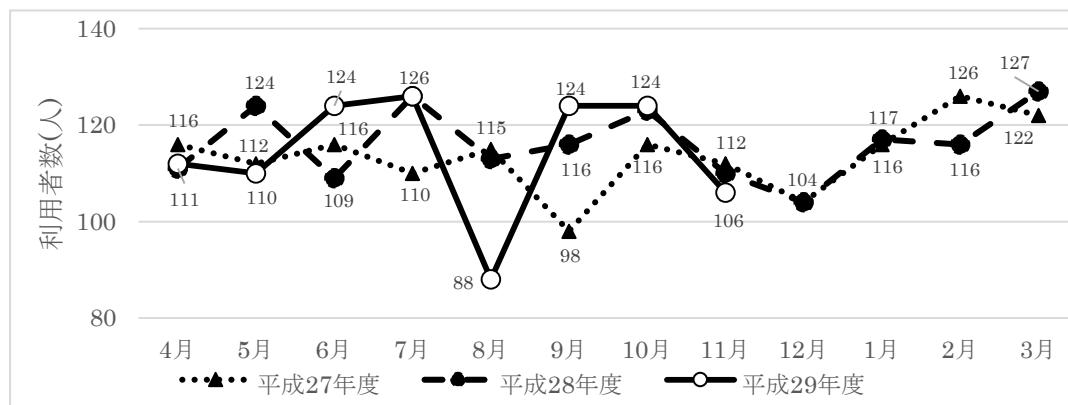
〈奥三便〉



〈渡瀬便〉



〈帰り便〉



〈全体〉

