

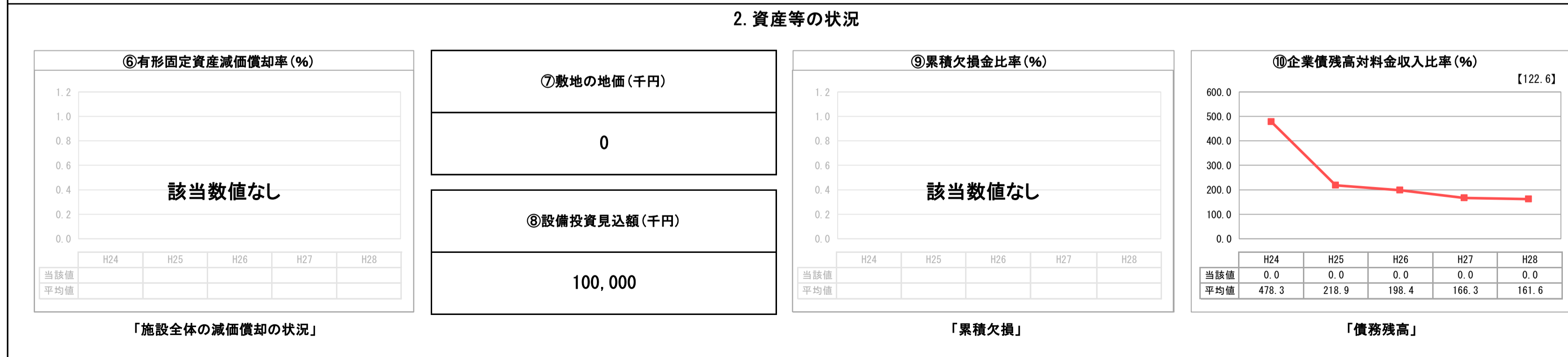
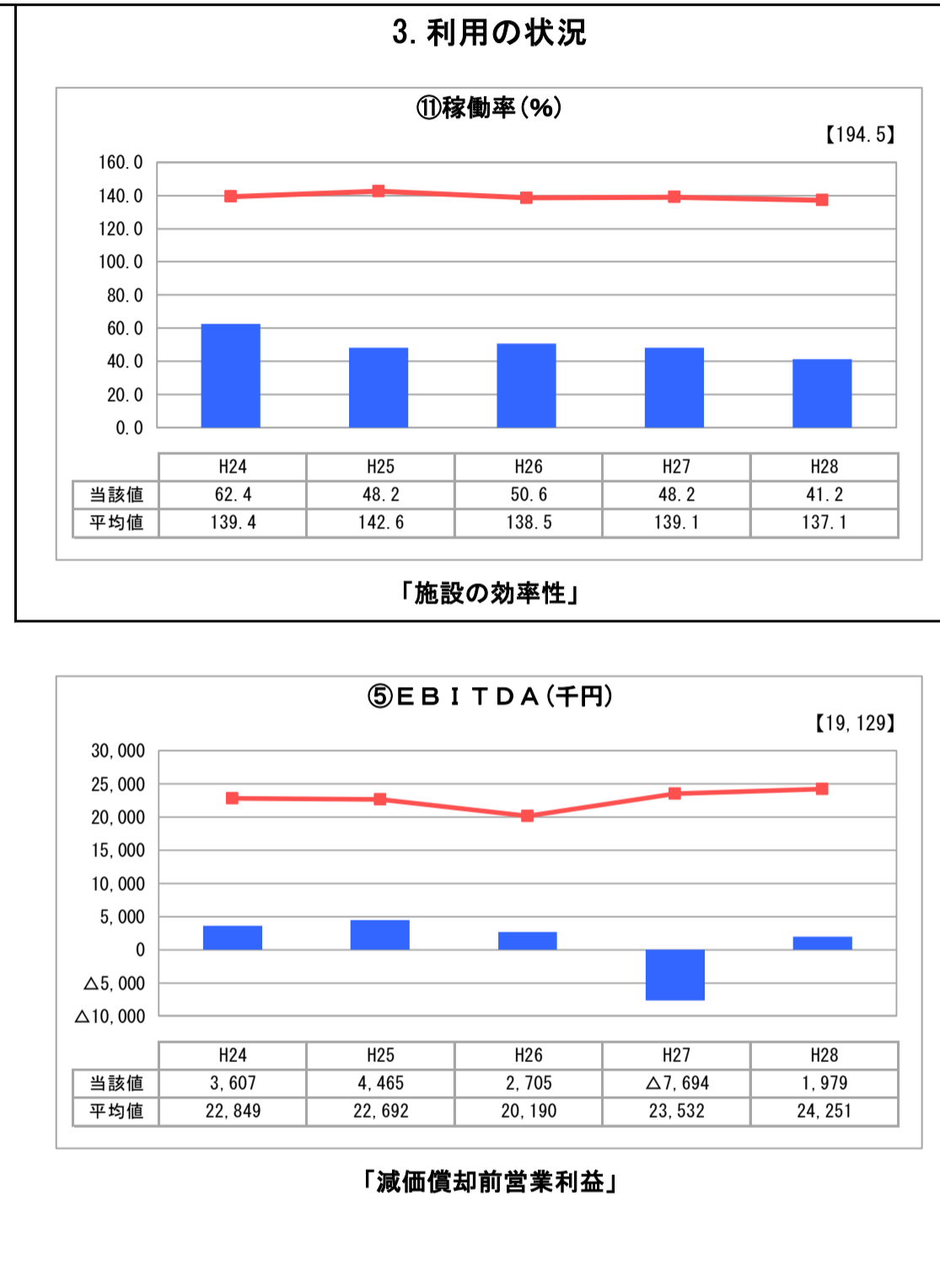
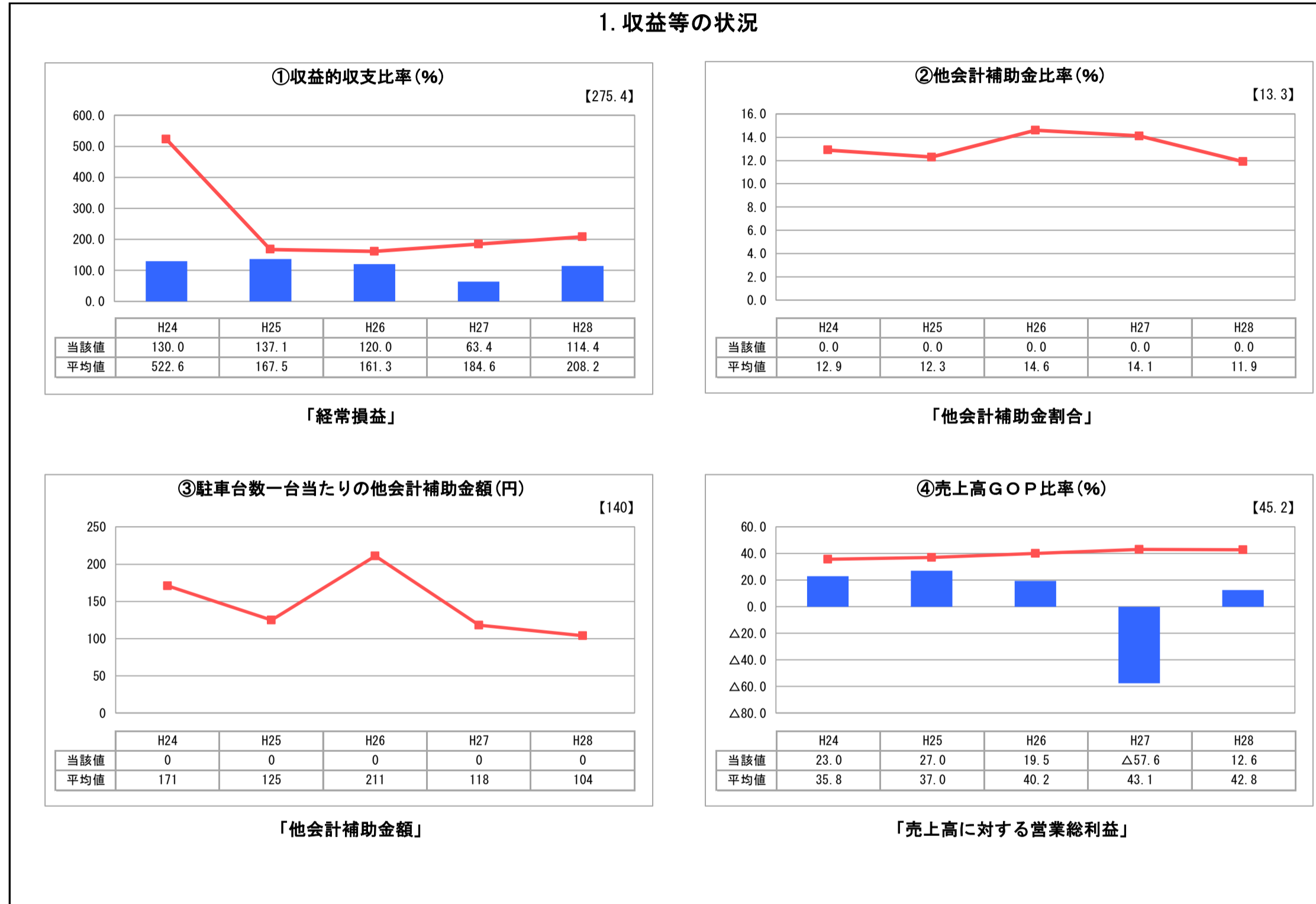
経営比較分析表（平成28年度決算）

広島県三原市 内港東

業務名	業種名	事業名	類似施設区分	管理者の情報
法非適用	駐車場整備事業	-	A 1 B 2	非設置
自己資本構成比率(%)	種類	構造	建設後の経過年数(年)	
該当数値なし	届出駐車場	立体式	40	

立地	周辺駐車場の需給実態調査	駐車場使用面積(m ²)
公共施設	無	4,238
収容台数(台)	一時間当たりの基本料金(円)	指定管理者制度の導入
170	180	導入なし

■ 当該施設値(当該値)
— 類似施設平均値(平均値)
【】 平成28年度全国平均



分析欄

1. 収益等の状況について
平成27年度のみ改修工事に伴う利用者の減少により、①収益的収支比率は100%を下回り赤字経営となり、④売上高GOP比率や⑤EBITDAにおいてもマイナスとなったが、平成28年度は黒字経営に持ち直した。しかしながら、④売上高GOP比率や⑤EBITDAは例年、低いまま経営改善に向けた取組が必要である。

2. 資産等の状況について
⑦敷地の地価は、県有地であるため、0円となっている。
⑧設備投資見込額は、老朽化が進み、大規模な修繕が必要な時期にきていることから、事業継続のあり方について、検討しなければならない。

3. 利用の状況について
⑩稼働率は、例年ほぼ変わらず、約50%弱と低いことから、事業継続について検討する必要がある。

全体総括

駐車場は港湾施設でもあることから、県と調整しながら今後の方針を整理する。