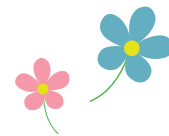


# 花&くだもの狩りごよみ



	4月	5月	6月
<b>三原市</b>			
<b>満汐梅林</b> [MAP: P8-B] ☎090-1684-0818 ☎無料	● <b>梅もぎ</b> (時間無制限、買い取りは1kg 380円) 自然農法で育てた安心・安全な梅の梅もぎを楽しむことができる		
<b>果実の森公園</b> [MAP: P9-B] ☎0847-34-0005 ☎くだものにより異なる	● <b>イチゴ狩り(30分)</b> 四季折々、旬のくだもの狩りが楽しめる!		● <b>サクランボ狩り(30分)</b>
<b>白龍湖観光農園</b> [MAP: P9-B] ☎0847-34-0234 ☎中学生以上1800円、小学生1400円、3歳以上800円	● <b>イチゴ狩り(40分)</b> 紅ほっぺ・やよいひめなど、人気の品種が食べられる		
<b>三景園</b> [MAP: P9-C] ☎0848-86-9200 ☎大人260円、小・中学生130円(花まつりの期間中は異なる)	● <b>アジサイ</b> 庭園が100種1万株のアジサイでいっぱいになる。6/9(土)～7/1(日)春まつり		
<b>Flower Village 花夢の里</b> [MAP: P9-A] ☎0847-39-1734 ☎中学生以上800円、4歳～小学生400円	● <b>ネモフィラ</b> ● <b>芝桜</b> 4/14(土)～5/20(日)開園。ピンクとブルーの花のじゅうたんが広がる		
<b>世羅高原農場</b> [MAP: P9-A] ☎0847-24-0014 ☎中学生以上800円、4歳～小学生400円	● <b>チューリップ</b> 西日本最大級の植栽規模、300品種75万本のチューリップが彩る		
<b>せらふじ園</b> [MAP: P9-A] ☎0847-22-0020 ☎中学生以上800円、4歳～小学生400円	● <b>ポタン桜</b> ● <b>フジ</b> 4月下旬からポタン桜、5月上旬からはフジの花が咲き誇る。4/21(土)開園予定		
<b>香山ラベンダーの丘</b> [MAP: P9-A] ☎0847-24-1108 ☎中学生以上700円、小学生300円(要問い合わせ)	● <b>ポピー</b> ● <b>ハーブ</b> ● <b>ラベンダー</b> 今年は例年より早咲のポピーが長く楽しめる		
<b>ラ・スカイファーム</b> [MAP: P9-A] ☎0847-24-0614 ☎大人700円、中学生以下無料	● <b>菊桃、レンギョウ、雪柳</b> ● <b>梅もぎ(1kgにつき250円)</b> 若草の大地に菊桃、レンギョウ、雪柳などで彩る優美な世界が広がる		
<b>世羅ゆり園</b> [MAP: P9-A] ☎0847-27-1555 ☎中学生以上800円、小学生400円(要問い合わせ)	● <b>ユリ</b> ● <b>ピオラ</b> ● <b>ユリ</b> ピンクのハッピースライリーなどが描かれる日本最大のピオラの花絵は圧巻!		
<b>世羅甲山ふれあいの里</b> [MAP: P8-A] ☎0847-24-1188 ☎中学生以上800円、小学生400円	● <b>しだれ桜・ソメイヨシノ・八重桜</b> 約250本のしだれ桜、そのほかの桜750本。3種の桜の開花リレーが楽しめる!		
<b>世羅幸水農園ビルネラーデン</b> [MAP: P9-A] ☎0847-25-0174 ☎中学生以上1500円、小学生1200円、4歳以上700円	● <b>イチゴ狩り(30分)</b> 大きくて甘いと好評! さちのかなど3種のイチゴが食べ比べられる(完全予約制、9:30～15:30)		
<b>世羅大豊農園</b> [MAP: P9-A] ☎0847-27-0231 ☎無料	● <b>梨の花</b> 一面に咲く白い梨の花が楽しめる。4/22(日)にはイベントも開催		
<b>世羅高原花の森</b> [MAP: P9-A] ☎0847-29-0122 ☎中学生以上800円(1000円) 4歳～小学生400円(500円)※( )内は6/1～17	● <b>バラ</b> イングリッシュローズを中心としたバラ園 5/26(土)開園		

4.28(土)～5.6(日)

## 春わくわく世羅高原

せらファイナリーでバンド演奏などのステージイベントやビンゴゲーム大会、餅まきなどを行う。

DATA

園せら夢公園、せらファイナリー 園9:00～17:00  
☎0847-25-4300(せらファイナリー管理事務所)  
☎あり 園世羅ICから車で20分、河内ICから車で40分

MAP: P9-A

4.14(土)・15(日)

## 第9回フラワー王国 せら高原夢まつり

屋台食べ歩きやステージ広場、子ども楽しめる体験コーナーなど、盛りだくさんのイベントを実施する。

DATA

園せら夢公園 園10:00～16:30 ☎0847-25-4304  
(世羅高原6次産業ネットワーク事務局) ☎あり  
園世羅ICから車で20分、河内ICから車で40分

### ミハラッセ月 読者さまからの声

昨年ふるさとの大和町に帰ってきました。ビザ特集の号で同級生が2人も写真登場してびっくり! 疎遠だっただけに同級生が頑張っている姿が見られてうれしかったです。再会のきっかけがミハラッセだったので、とてもありがたいです。これからも楽しみにしています。  
(三原市 ユカイノストラクター) ※本誌をきっかけに再会とはうれしいかぎりです!

いつもひろしま夢ぶらぶらで入手しています。ほかの市町のガイドブックも置いてありますが、『ミハラッセ』が一番立ち内容も充実しています。今回の特集を読んで、三原、世羅にもすぐきなお店があるのを再発見しました。これからは、地域の秀でたお店を掘り起こし、もっとPRして地域の活性化につなげてくださ。(広島市・公務員)

♪これからもミハラッセらしい情報をたくさん発信していきますね!

地元なのに知らなかったビザ店を紹介してもらって、行く

のが楽しみです。ラーメン店やお好み焼き店は掲載があるけど、おいしい焼きそば店を取り上げて下さい。  
(世羅郡世羅町・パート)

♪まだまだ知られていないお店情報も発信していきますので楽しみにしていてくださいね!

行楽にちょうどいい秋の気候の中、フルーツ狩りに行ってきました。果実の森のりんご狩り、とても甘くみつもあり、おいしかったです。ほかの果物も体験してみたいです。  
(呉市・会社員)

♪ほかにもたくさんさんの農園があるので、ドライブがてら足を運んでみてください!

先日、念願の道の駅みはら神明の里でたこの天ぷらを食べました。帰りに八天堂カフエリエにも寄り、のんびり過ごしました。紅葉も最高でした。(安芸郡坂町・学校教員)

♪これからの季節は紅葉とはまた違った景色が広がりますので、お楽しみに。

母親(福山市在住)と姉妹3人、休みが合えば少し遠く

へと。親孝行で、ミハラッセは最高の案内です。  
(井原市・事務員)

♪親孝行のお供にさせていただきます!

11月に妻と2人で「せらさんぽ日和」に載っていた「その花畑・世羅高原花の森」に行ってきました。バラの中でも「ハローウ・カー」がいい香り。  
(世羅郡世羅町・会社員)

♪これからはますますお花たくさん出合ってくださいね。

3年前に転勤で広島へ来ました。仕事にも生活にも少しずつ慣れ、最近では県内の観光地に遊びに行ったりしています。ミハラッセは、表紙もかわいく手に取りやすいし、内容もおしゃれなお店の紹介があり参考になります。  
(広島市・会社員)

♪ミハラッセを利用して、いろいろなスポットへ出かけしてみてくださいね!

みなさんの声をお待ちしています!



※時間、開花期間など詳細は各施設へお問い合わせください。