

資料③ 都市機能誘導区域と誘導施設

1. 三原地域都市機能誘導区域

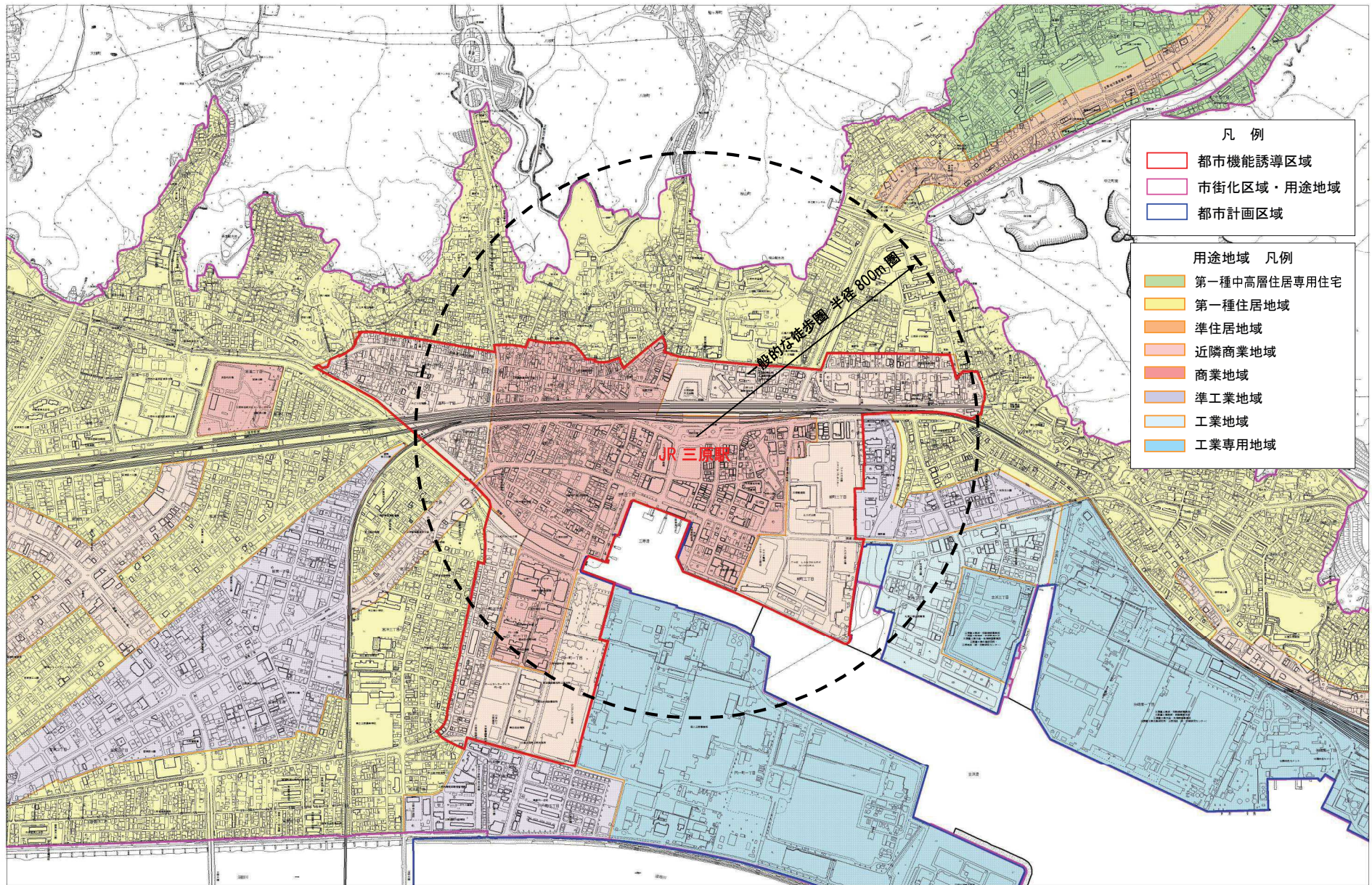


図 都市機能誘導区域（三原地域）

2. 本郷地域都市機能誘導区域

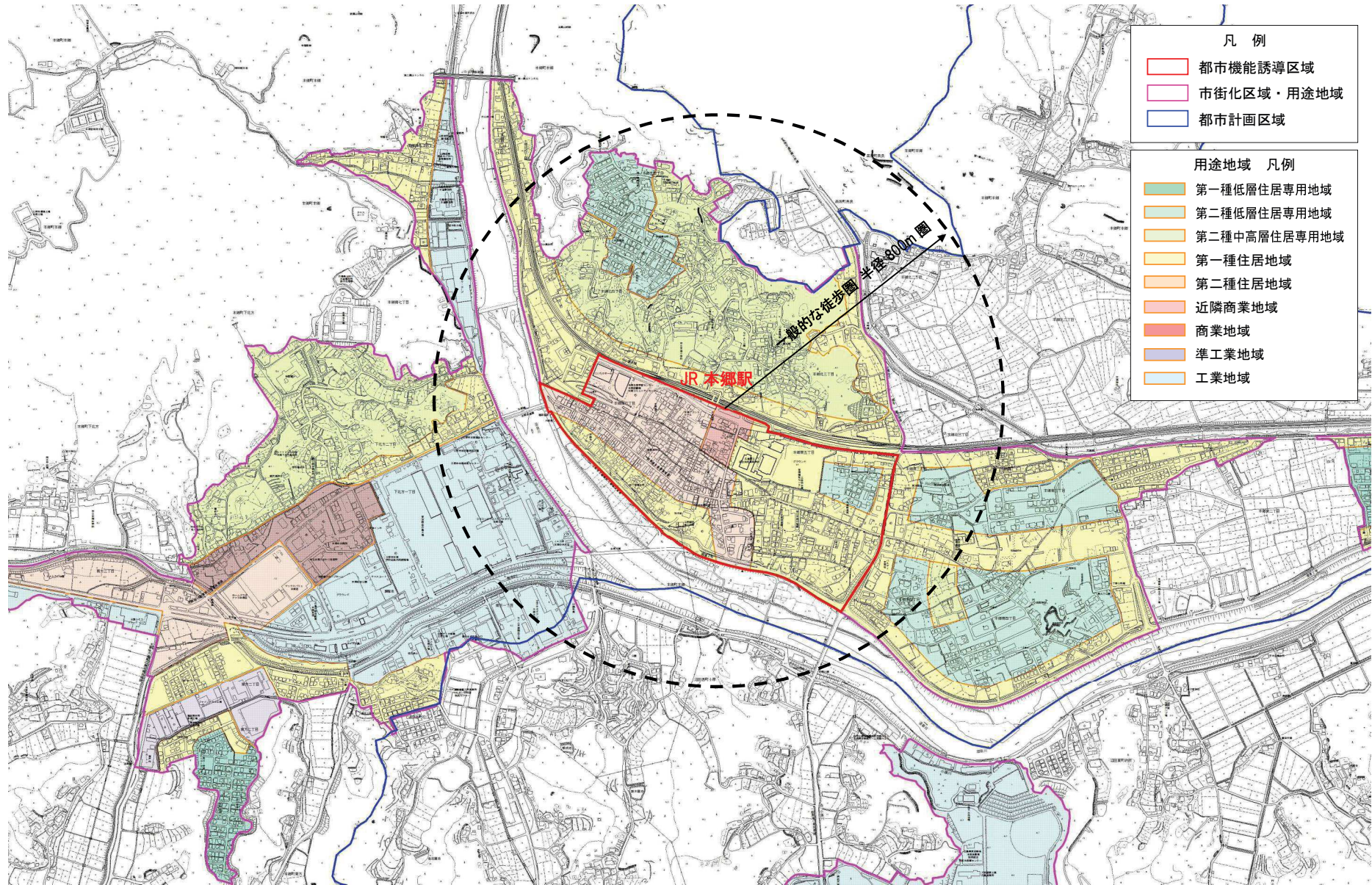


図 都市機能誘導区域（本郷地域）

参考 都市機能誘導区域の選定

(1) 都市機能誘導区域の中心となる主要な交通施設の選定

都市生活拠点の選定により抽出した箇所のうち、拠点内のバス停及び駅から、半径 800m 圏内の日常生活サービス等の施設を集計するとともに、市内外からの利用が見込まれる高次な都市機能や集客の拠点となる公共施設（ホール機能を有する施設、図書館）の集積状況により、都市機能誘導区域の中心となる交通施設を選定する。

抽出基準		数値基準
1) 施設の重み付け評価 ・抽出したメッシュ内にあるバス停及び駅毎に、施設の集積状況を評価		都市生活拠点の中心に位置付けるバス停又は駅から、半径 800m 圏内にある日常生活サービス施設等を集計し、施設に応じて点数を付与して集積状況を評価 ○「②三原市街地」はバス停、「⑧本郷」は本郷駅を中心として設定 (評価点数) ・医療施設 病院 3 点, 診療所・歯科診療所 1 点 ・商業施設 10,000 m ² 以上 5 点, 1,000 m ² 以上 3 点, 1,000 m ² 未満 1 点 ・金融機関 1 点 ・公共施設 市役所・支所 3 点, 保健福祉センター 3 点
2) 高次都市機能の集積状況 ・高次都市機能については、市内外からの利用が想定される高度医療施設、大規模集客施設 ・集客拠点となるホール機能を有する施設、図書館		都市生活拠点の中心に位置付けるバス停又は駅から、半径 800m 圏内にある高度医療施設、大規模集客施設、集客の拠点となる公共施設の数を集計 ○高度医療施設 「広島県保健医療計画 地域計画 尾三二次保健医療圏(H25.3月)」における二次救急医療機関 [二次救急医療機関] 興生総合病院, 三原城町病院, 三原赤十字病院, 三原市医師会病院, 本郷中央病院, 山田記念病院 ○大規模集客施設(床面積 10,000 m ² を超える集客施設) [大規模集客施設] イオン三原店, フジグラン三原店 ○集客の施設 ・ホール機能を有する施設 リージョンプラザ, ポポロ, 本郷生涯学習センター ・図書館
(参考)	医療・商業施設, 金融機関の数	医療施設, 商業施設, 金融機関の数を集計
	その他の施設の数	その他の施設の数を集計 福祉施設, 公共施設, 幼稚園・学校, 調剤薬局
	人口・人口密度	サービス水準の高いバス停から半径 800m 圏内に含まれるメッシュの人口, 人口密度

都市生活拠点の細分 「②三原市街地」内の選定を行うバス停



表 都市機能誘導区域の中心となる交通施設の選定（拠点候補の施設の集積状況）

番号	バス停名称	H22					H52					公共交通							主要施設 重み付け 点数										主要施設 施設数					主要施設 施設数内訳					順位				高次都市機能						
		人口密度		人口	人口比率	人口密度		人口	人口比率	バス			JR				有無	医療施設	診療所	商業施設		金融施設	役所	保健福祉センター	合計	主要施設 施設数					主要施設 施設数内訳					主要施設		その他施設	参考	高次都市機能	大規模商業施設	商業	客室施設	合計					
		人/ha	人	99,757	人/ha	人	72,176	片道30本以上/日	乗車/バス停との距離	バス停名	有無	便数/日(上下)	10,000㎡	大型店	コンビニ	10,000㎡				大型店	診療所					病院	合計	医療	商業	金融	役所	保健福祉センター	合計	コンビニ	10,000㎡	大型店	診療所								病院	合計	重み付け(点数)	無し(施設数)	H52人口
		人/ha	人	99,757	人/ha	人	72,176	片道30本以上/日	乗車/バス停との距離	バス停名	有無	便数/日(上下)	10,000㎡	大型店	コンビニ	10,000㎡	大型店	診療所	病院	合計	医療	商業	金融	役所	保健福祉センター	合計	コンビニ	10,000㎡	大型店	診療所	病院	合計	重み付け(点数)	無し(施設数)	H52人口	高次都市機能	大規模商業施設	商業	客室施設	合計									
1	大橋	44.5	10,016	10.0%	27.8	6,251	8.7%	34便	800m	瀧宮神社前										3	9	32	5	9	0	10	3	3	71	51	5	10	1	1	68	0	1	4	32	3	40	7	7	7	3	2	1	0	3
2	臥竜橋	46.6	10,477	10.5%	31.6	7,113	9.9%	41便	800m	宮沖五丁目										3	6	36	5	9	1	12	3	3	75	58	6	12	1	1	78	1	1	4	36	2	44	6	3	4	1	1	1	2	4
3	帝人通	44.5	10,016	10.0%	27.8	6,251	8.7%	75便	500m	西港町										3	6	36	5	9	1	13	3	3	76	57	6	13	1	1	78	1	1	4	36	2	44	5	3	1	3	1	1	2	4
4	西港町	41.7	9,391	9.4%	28.2	6,353	8.8%	46.5便	500m	帝人通										3	0	31	0	12	1	10	3	3	60	45	5	10	1	1	62	1	0	4	31	0	36	8	8	8	2	0	0	3	3
5	三原駅(西口)	44.5	10,016	10.0%	27.8	6,251	8.7%	51便	350m	三原小前	有	128便								3	9	38	5	12	1	11	3	3	82	60	7	11	1	1	80	1	1	5	38	3	48	2	2	2	3	2	1	2	5
6	三原駅前	44.5	10,016	10.0%	27.8	6,251	8.7%	118便	500m	城町	有	128便								3	9	36	5	12	1	12	3	3	81	57	7	12	1	1	78	1	1	5	36	3	46	3	3	3	3	2	1	2	5
7	三原棧橋	39.0	8,776	8.8%	26.6	5,979	8.3%	36便	600m	臥竜橋										3	9	43	10	12	1	13	3	3	94	65	9	13	1	1	89	1	2	6	43	3	55	1	1	5	8	2	2	2	6
8	三原小前	44.5	10,016	10.0%	27.8	6,251	8.7%	34便	350m	三原駅(西口)										3	9	35	5	12	1	9	3	3	77	56	7	9	1	1	74	1	1	5	35	3	45	4	6	6	3	2	1	0	3
9	糸崎駅前	17.9	4,026	4.0%	8.24	1,854	2.6%				有	121便								2	3	3	0	0	0	2	0	0	8	8	0	2	0	0	10	0	0	0	3	1	4	0	10	10	10	0	0	0	0
10	本郷駅前	15.3	3,433	3.4%	9.6	2,160	3.0%				有	68便								3	0	5	0	0	1	3	3	3	15	7	1	3	1	1	13	1	0	0	5	0	6	0	9	9	9	0	0	2	2

3. 主な都市機能の施設数

表 主な都市機能の施設数

			市内全域				
			三原地域 居住誘導区域			本郷地域 居住誘導区域	
				都市機能 誘導区域			都市機能 誘導区域
商業施設	大規模 商業施設	店舗面積 10,000 m ² 超		2	2		2
		同 1,000-10,000 m ²	12	10	6	2	0
	スーパー（同 1,000 m ² 未満）		13	7	1	2	0
	コンビニエンスストア		41	20	4	3	0
医療施設	病院		13	8	3	1	0
	診療所		106	76	34	6	5
	調剤薬局		57	39	16	3	2
金融機関	銀行・郵便局		48	21	8	2	2
	農協・信用金庫・信用組合等		16	11	3	1	1
	キャッシュサービス（大規模商業+コンビニ）		55	32	12	5	0
公共施設	市役所（本庁）		1	1	1	0	0
	支所・住民窓口		4	0	0	1	1
	保健福祉センター		4	1	1	1	1
	国・県の機関		17	6	3	0	0
社会福祉施設	障害者福祉施設		9	5	3	1	1
	老人福祉施設		435	220	74	20	0
	高齢者相談センター（地域包括支援センター）		8	2	1	0	0
	児童福祉施設		2	2	1	0	0
子育て支援施設	保育所（園）		16	7	3	2	1
	放課後児童クラブ		27	6	3	1	1
	認定こども園		5	0	0	1	0
	地域子育て支援センター		12	6	3	1	0
	幼稚園（市立）		14	2	0	1	1
教育・文化施設	小学校・中学校		32	5	0	0	0
	高等学校（中高一貫校含む）		5	2	1	1	1
	大学		1	0	0	0	0
	各種学校		3	2	0	0	0
	図書館		5	1	1	2	2
	ホール機能を有する施設		5	1	1	1	1

※別表参照

別表 各施設の調査出典

施設	出典
大型店舗	全国大型小売店総覧 2014
スーパーマーケット	iタウンページ
コンビニ	iタウンページ
病院, 診療所, 薬局	三原市調査資料
銀行, 郵便局	iタウンページ
信用金庫, 信用組合, 労働金庫	iタウンページ
J Aバンク	J AバンクHP
社会福祉施設	介護保険福祉・保健サービス利用のてびき 2014年版
市役所(本庁), 支所・住民窓口, 保健福祉センター	三原市HP
国・県の機関	iタウンページ
地域センター	三原福祉協議会HP
障がい者福祉施設	三原福祉協議会HP
高齢者福祉施設	三原福祉協議会HP
高齢者相談センター(地域包括支援センター)	三原市HP
児童福祉施設	三原市HP
地域子育て支援センター	三原市HP
保育園	三原市HP
放課後児童クラブ	三原市HP
認定こども園	三原市HP
幼稚園	三原市HP
専門学校	iタウンページ
小中学校	三原市HP
高等学校	三原市HP・iタウンページ
大学・専門学校	三原市HP・iタウンページ
図書館	三原市HP
博物館	三原市HP
ホール	三原市HP・iタウンページ