

平成28年度地域コミュニティ交通利用実績

鉄道や路線バス等のサービスを受けない地域などにおいて、これらの地域公共交通を補完し、住民の生活移動を面的に支えるサービスとして、地域の実情に応じた地域コミュニティ交通が運行している。運営主体は、本市、または地域住民団体が担っている。

表 地域コミュニティ交通の種類

地域コミュニティ交通	地域	運営主体
① 本郷ふれあいタクシー	本郷地域	本郷町町内会長連合会
② 久井ふれあいバス	久井地域	三原市
③ 大和ふれあいタクシー	大和地域	大和町自治振興連合会
④ 佐木島循環バス	佐木島	三原市
⑤ 幸崎町渡瀬・奥三地区おでかけ号	幸崎町	幸崎町町内会連合会

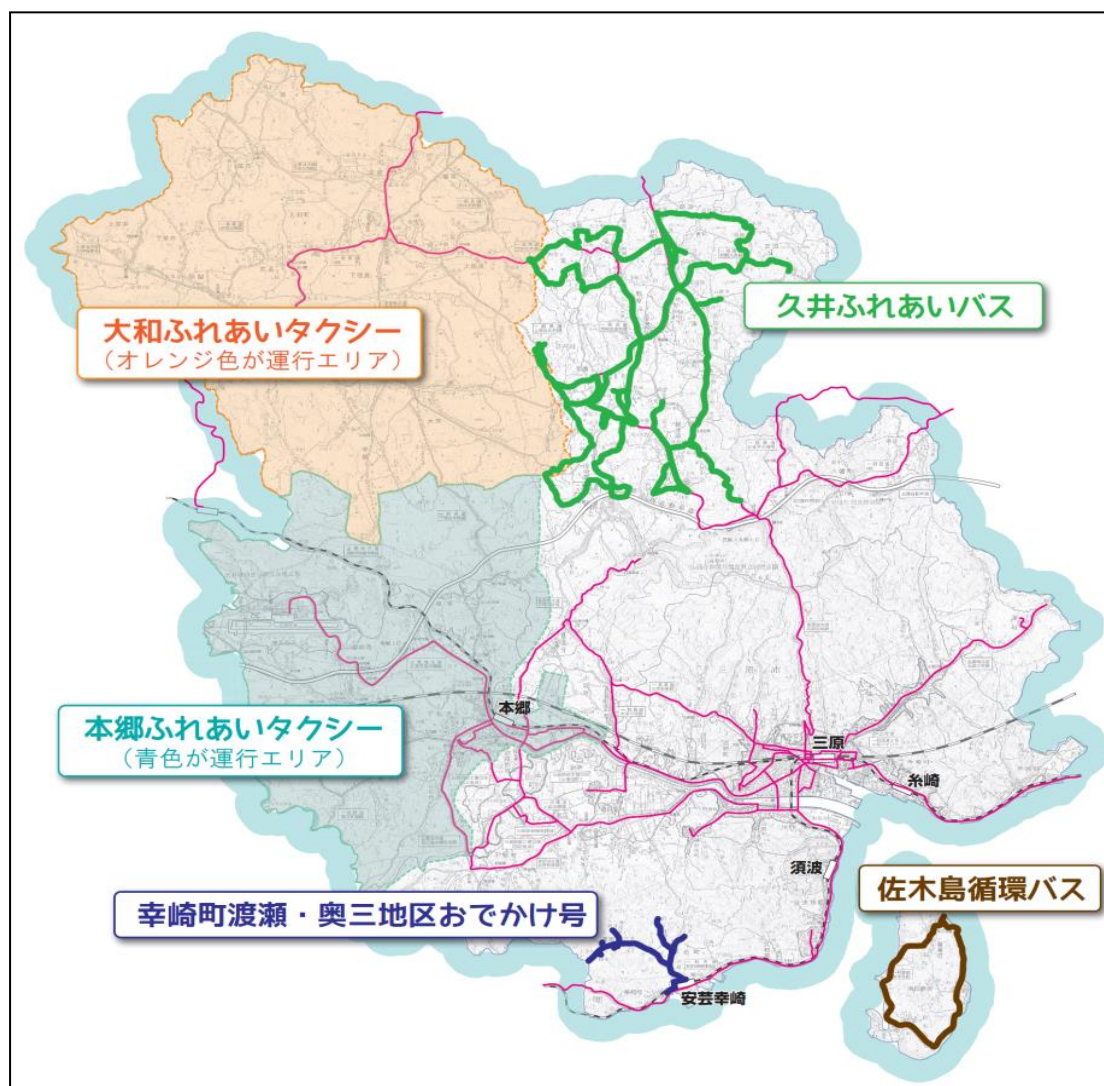


図 地域コミュニティ交通の運行エリア

1 本郷ふれあいタクシー

(1) 運行概要

表 運行概要

区 分	内 容
事業開始	平成28年10月3日
運行主体	本郷町町内会長連合会
運行事業者	双葉タクシー，本郷タクシー，やっさタクシー
使用車両	運行事業者所有の10人乗りワゴン車3台
運行エリア	船木路線，北方路線，南方路線
運行形態	<p>○本郷町を3区域に分け，各区域に1台のジャンボタクシーを配置し，予約に応じて（デマンド方式），自宅と目的地の間を概ねドアツードアで送迎。</p> <p>○各区域内での運行を基本とするが，本郷地域の本郷駅や公共施設，病院，スーパー等が集まる「まち中エリア」へはどの区域からも乗り入れ可能。</p> <p>○居住地区から他地区に行く場合は，「まち中エリア」で乗り換え。</p> <p>【運行時間，便数】 ・週3日（月・水・金） ・1日12便（行き便7便，帰り便5便）</p>
利用料金	1乗車300円，敬老優待：200円，障害者優待：無料

表 本郷ふれあいタクシーの運行時刻

往路便	8:15	9:00	9:45	11:15	13:30	14:30	15:30
復路便	—	—	10:30	12:00	14:00	15:00	16:00

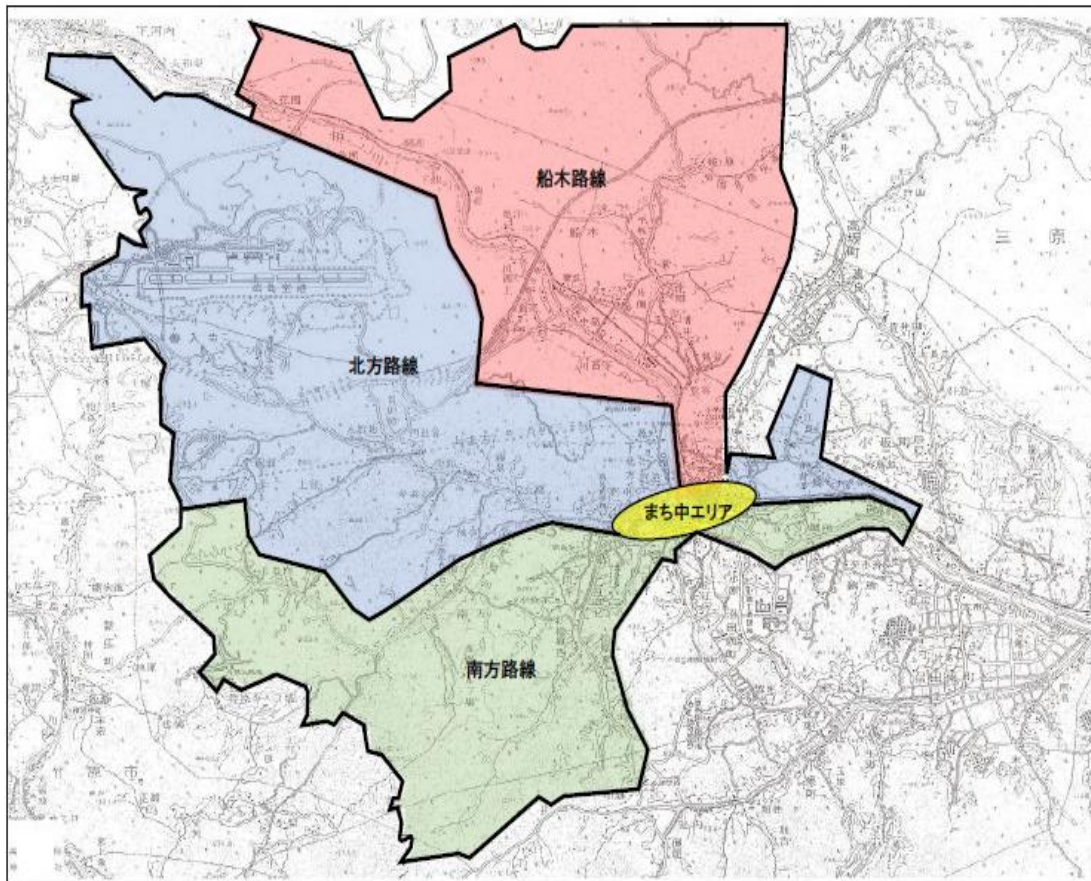


図 運行路線

(2) 利用状況

ア 路線別利用者数

(単位：人、日、便)

路線名	区分	平成28年10月	11月	12月	平成29年1月	2月	3月	合計
船木路線	利用者数	89	104	100	82	114	136	625
	一般(300円)	2	2	4	5	14	10	37
	敬老(200円)	74	84	84	69	75	102	488
	障害・乗継(無料)	13	18	12	8	25	24	100
	運行日数	12	12	11	11	12	13	71
	1日平均利用者数	7.4	8.7	9.1	7.5	9.5	10.5	8.8
	実運行便数	59	71	67	57	73	77	404
	1便平均利用者数	1.5	1.5	1.5	1.4	1.6	1.8	1.5
北方路線	利用者数	82	137	121	64	110	122	636
	一般(300円)	6	4	4	2	4	7	27
	敬老(200円)	71	128	109	56	101	110	575
	障害・乗継(無料)	5	5	8	6	5	5	34
	運行日数	12	12	11	11	12	13	71
	1日平均利用者数	6.8	11.4	11.0	5.8	9.2	9.4	9.0
	実運行便数	54	91	70	44	78	80	417
	1便平均利用者数	1.5	1.5	1.7	1.5	1.4	1.5	1.5
南方路線	利用者数	56	84	96	56	90	95	477
	一般(300円)	5	4	1	0	3	3	16
	敬老(200円)	49	76	90	56	84	90	445
	障害・乗継(無料)	2	4	5	0	3	2	16
	運行日数	12	12	11	11	12	13	71
	1日平均利用者数	4.7	7.0	8.7	5.1	7.5	7.3	6.7
	実運行便数	48	57	64	40	57	74	340
	1便平均利用者数	1.2	1.5	1.5	1.4	1.6	1.3	1.4
合計	利用者数	227	325	317	202	314	353	1,738
	一般(300円)	13	10	9	7	21	20	80
	敬老(200円)	194	288	283	181	260	302	1,508
	障害・乗継(無料)	20	27	25	14	33	31	150
	運行日数	12	12	11	11	12	13	71
	1日平均利用者数	18.9	27.1	28.8	18.4	26.2	27.2	24.5
	実運行便数	161	219	201	141	208	231	1,161
	1便平均利用者数	1.4	1.5	1.6	1.4	1.5	1.5	1.5

※小数点第二位を四捨五入

★月別では10月・1月の利用が少なく、特に年明けの1月4日はわずか3人のみの利用だった。その他の月はほぼ同程度の利用となっている。

イ 便別利用者数

運行方向	発時刻	利用者数 (人)	1日平均 (人)	運行方向	発時刻	利用者数 (人)	1日平均 (人)
行き便	8:15	68	1.0	帰り便	—	—	
	9:00	291	4.1		—	—	
	9:45	338	4.8		10:30	143	2.0
	11:15	141	2.0		12:00	266	3.7
	13:30	116	1.6		14:00	117	1.6
	14:30	25	0.4		15:00	124	1.7
	15:30	22	0.3		16:00	87	1.2
	合計	1,001			合計	737	

★行き便では9時と9時45分の利用が多く、帰り便は12時の利用が多い。

ウ 居住地別利用者数

区分	利用者数(人)
本郷	557
船木	535
北方	285
南方	361
合計	1,738

エ 男女別利用者数

区分	利用者数(人)	割合(%)
男性	176	10.1
女性	1,554	89.4
不明	8	0.5
合計	1,738	100.0

オ 目的地別利用者数（上位5施設）

施設名	利用者数(人)	施設名	利用者数(人)
1 本郷駅	161	4 いしねファミリー クリニック	81
2 本郷中央病院	111		
3 マックスバリュ	105	5 本郷支所	68

★本郷中央病院は独自に無料送迎バスを運行していることから、本郷中央病院への通院利用が少ない。

カ 収支状況

事業費	7,709,619円	・・・(A)
所定運賃収入	521,400円	(優待乗車補填金相当額を含む)・・・(B)
収支率	6.8%	・・・(B)/(A)×100
市支出額	7,368,000円	・・・(延べ利用者数1,738人→利用者1人当たり4,239円)

★運行の目標値は収支率10%以上としているが、6.8%と目標達成できなかつた。しかし、平成29年4月以降の利用者は増加しており、目標達成が期待できる傾向が見られる。

(3) 運行形態見直し前後の比較

ア 表 「本郷地域内交通バス」月別利用者数（運行形態見直し前）（単位：人，日，便）

	区 分	日名内北方線（月・水・金）1日2.5回運行 花園平坂線（火・木・土）1日2.5回運行							
		平成28年						計	月平均
		4月	5月	6月	7月	8月	9月		
本郷地域内交通バス	利用者数	166	124	116	122	103	128	759	126.5
	一般(200円)	13	5	5	5	6	0	34	4.5
	敬老(100円)	152	118	105	112	95	127	709	93.4
	障害(無料)	1	1	6	5	2	1	16	2.1
	運行日数	25	23	26	25	24	24	147	24.5
	運行便数	62.5	57.5	65.0	62.5	60.0	60.0	367.5	61.3
	1日平均利用者数	6.6	5.4	4.5	4.9	4.3	5.3	5.2	—
	1便平均利用者数	2.7	2.2	1.8	2.0	1.7	2.1	2.1	—

ア 表 「本郷ふれあいタクシー」月別利用者数（運行形態見直し後）（単位：人，日，便）

	区 分	船木路線，北方路線，南方路線（月・水・金） 各路線1日12便運行（行き便7便，帰り便5便）						計	月平均
		平成28年			平成29年				
		10月	11月	12月	1月	2月	3月		
本郷ふれあいタクシー	利用者数	227	325	317	202	314	353	1,738	289.7
	一般(300円)	13	10	9	7	21	20	80	13.3
	敬老(200円)	194	288	283	181	260	302	1,508	251.3
	障害(無料)	20	27	25	14	33	31	150	25.0
	運行日数	12	12	11	11	12	13	71	11.8
	実運行便数	161	219	201	141	208	231	1,161	193.5
	1日平均利用者数	18.9	27.1	28.8	18.4	26.2	27.2	24.5	—
	1便平均利用者数	1.4	1.5	1.6	1.4	1.5	1.5	1.5	—

※小数点第二位を四捨五入。

表 利用者数の推移

区 分	本郷地域内交通バス (4月～9月)	本郷ふれあいタクシー (10月～3月)	増 減
月平均利用者数	126.5人	289.7人	163.2人
1日平均利用者数	5.2人	24.5人	19.3人
1便平均利用者数	2.1人	1.5人	-0.6人
収支率	3.5%	6.8%	3.3%

★運行形態見直し後の本郷ふれあいタクシーの利用状況を見直し前の本郷地域内交通バスと比較すると，月，1日平均利用者数は増加しており，収支率も3.3%上昇している。

2 久井ふれあいバス

(1) 運行概要

表 運行概要

区分	内容
事業開始	平成23年10月1日
運行主体	三原市
運行事業者	向谷商店、久井交通(株)
使用車両	市所有の14人乗りマイクロバス2台
運行日、便数	週2日(月～金), 1日4便(往路2便・復路2便)
利用料金	200円(定額制), 敬老優待: 100円, 障害者優待: 無料 通院目的での利用: 無料(乗務員へ申告)

表 運行路線

コース	運行曜日	経路
吉田・筋原コース	月曜日・金曜日	吉田・筋原⇄公立くい診療所等
泉・和草コース	火曜日・木曜日	泉・和草⇄公立くい診療所等
羽倉コース	水曜日・金曜日	羽倉⇄公立くい診療所等
坂井原・下津コース	火曜日・木曜日	坂井原・下津⇄公立くい診療所等
小林・山中野・土取コース	月曜日・水曜日	小林・山中野・土取⇄公立くい診療所等

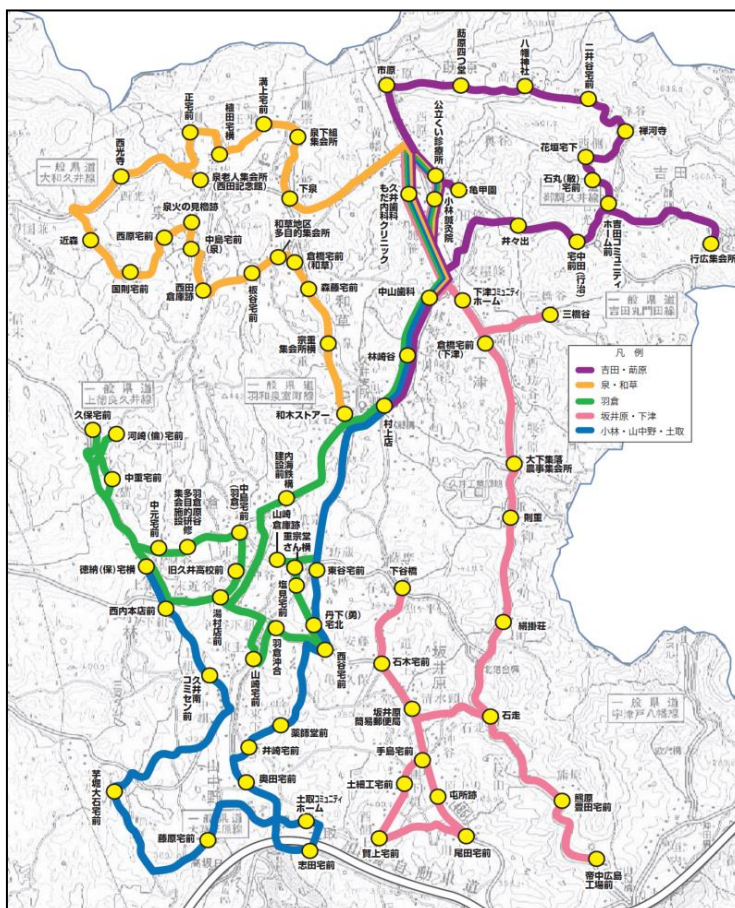


図 運行路線

(2) 利用状況

ア 表 月別利用者数（その1）

（単位：人，日，便）

路線	区分	週2日・1日4便													計 ()=H27	月平均 ()=H27
		平成28年									平成29年					
		4月	5月	6月	7月	8月	9月	10月	11月	12月	1月	2月	3月			
吉田・蒔原 (月・金)	利用者数	79	83	87	75	76	69	72	73	61	67	90	58	890 (1,016)	74.2 (84.7)	
	運行日数	8	9	8	8	9	8	8	8	7	7	8	8	96 (96)	8.0 (8.0)	
	1日平均 利用者数	9.9	9.2	10.9	9.4	8.4	8.6	9.0	9.1	8.7	9.6	11.3	7.3	9.3 (10.6)	—	
	1便平均 利用者数	2.5	2.3	2.7	2.3	2.1	2.2	2.3	2.3	2.2	2.4	2.8	1.8	2.3 (2.7)	—	
泉・和草 (火・木)	利用者数	39	48	30	43	48	44	42	57	47	24	37	48	507 (675)	42.3 (56.3)	
	運行日数	8	7	9	8	8	8	8	8	8	8	8	9	97 (99)	8.1 (8.3)	
	1日平均 利用者数	4.9	6.9	3.3	5.4	6.0	5.5	5.3	7.1	5.9	3.0	4.6	5.3	5.2 (6.8)	—	
	1便平均 利用者数	1.2	1.7	0.8	1.3	1.5	1.4	1.3	1.8	1.5	0.8	1.2	1.3	1.3 (1.7)	—	
羽倉 (水・金)	利用者数	51	34	51	47	57	38	39	66	48	61	57	51	600 (518)	50.0 (43.2)	
	運行日数	8	7	9	9	9	9	8	8	7	8	8	10	100 (99)	8.3 (8.3)	
	1日平均 利用者数	6.4	4.9	5.7	5.2	6.3	4.2	4.9	8.3	6.9	7.6	7.1	5.1	6.0 (5.2)	—	
	1便平均 利用者数	1.6	1.2	1.4	1.3	1.6	1.1	1.2	2.1	1.7	1.9	1.8	1.3	1.5 (1.3)	—	

ア 表 月別利用者数（その2）

（単位：人，日，便）

路線	区分	週2日・1日4便													計 ()=H27	月平均 ()=H27
		平成28年									平成29年					
		4月	5月	6月	7月	8月	9月	10月	11月	12月	1月	2月	3月			
坂井原 ・ 下津 (火・木)	利用者数	49	45	55	51	48	47	39	45	38	37	32	45	531 (485)	44.3 (40.4)	
	運行日数	8	7	9	8	8	8	8	8	8	8	8	9	97 (99)	8.1 (8.3)	
	1日平均 利用者数	6.1	6.4	6.1	6.4	6.0	5.9	4.9	5.6	4.8	4.6	4.0	5.0	5.5 (4.9)	—	
	1便平均 利用者数	1.5	1.6	1.5	1.6	1.5	1.5	1.2	1.4	1.2	1.2	1.0	1.3	1.4 (1.2)	—	
小林・ 山中野 ・土取 (月・水)	利用者数	85	68	65	59	79	64	69	69	51	54	60	65	788 (1,151)	65.7 (95.9)	
	運行日数	8	8	9	7	10	7	8	8	8	7	8	8	96 (93)	8.0 (7.8)	
	1日平均 利用者数	10.6	8.5	7.2	8.4	7.9	9.1	8.6	8.6	6.4	7.7	7.5	8.1	8.2 (12.4)	—	
	1便平均 利用者数	2.7	2.1	1.8	2.1	2.0	2.3	2.2	2.2	1.6	1.9	1.9	2.0	2.1 (3.1)	—	
合 計	利用者数	303	278	288	275	308	262	261	310	245	243	276	267	3,316 (3,845)	276.3 (320.4)	
	運行日数	20	19	22	20	22	20	20	20	19	19	20	22	243 (243)	20.3 (20.3)	
	1日平均 利用者数	15.2	14.6	13.1	13.8	14.0	13.1	13.1	15.5	12.9	12.8	13.8	12.1	13.6 (15.8)	—	
	1便平均 利用者数	1.9	1.8	1.6	1.7	1.8	1.6	1.6	1.9	1.6	1.6	1.7	1.5	1.7 (2.0)	—	

★平成25年度以降利用者は減少しており，平成28年度も利用者の減少に歯止めをかけることができなかった。減少の要因としては，これまで利用していた高齢者が亡くなったり，介護施設等への入所やデイサービス利用者の増加により，利用対象者数が減少したことが考えられる。

イ 運賃支払種別利用者数

表 運賃支払種別利用者数及び割合（平成28年度）

（単位：人，％）

支払種別	利用者数	割合
一般(200円)	2	0.1
敬老優待(100円)	148	4.4
障害者優待(無料)	59	1.8
通院目的(無料)	3,107	93.7
合 計	3,316	100.0

★利用目的は通院目的が9割以上を占めている。

ウ 便別利用者数

表 便別利用者数

（単位：人，％）

路 線	往復	便	平成27年度		平成28年度	
			利用者数	割合	利用者数	割合
全 体	往路	1 便目	2,012	52.3	1,694	51.1
		2 便目	272	7.1	256	7.7
	復路	1 便目	1,546	40.2	1,343	40.5
		2 便目	15	0.4	23	0.7
	合 計		3,845	100.0	3,316	100.0

★復路2便目の利用が極端に少ない状況から、平成29年4月からダイヤ改正し運行している。

エ 収支状況

事業費	5,855,020円	（運行業務委託料，燃料代等）	・・・(A)
所定運賃収入	663,200円	（優待乗車補填金相当額を含む）	・・・(B)
収支率	11.3%	・・・(B)/(A)×100	（平成27年度：13.7%）
市支出額	5,839,820円	・・・(延べ利用者数3,316人→利用者1人当たり1,761円)	

3 大和ふれあいタクシー

(1) 運行概要

表 運行概要

区分	内容
事業開始	平成15年12月
運行主体	大和町自治振興連合会
運行事業者	徳良タクシー, 神田タクシー, 奥田タクシー
使用車両	運行事業者所有の10人乗りワゴン車3台
運行エリア	Aエリア：神田路線, Bエリア：榎梨・和木路線, Cエリア：大草路線
運行形態	<p>○大和地域を3地区に区分し, 各地区に1台のジャンボタクシーを配置し, 予約に応じて(デマンド方式), 自宅と目的地の間を概ねドアツードアで送迎。</p> <p>○各エリア内での運行を基本とする。ただし和木地区と徳良地区の中心部に, 他のエリア(路線)からの乗り入れが可能な「まち中エリア」を設定。</p> <p>○居住地区から他地区に行く場合は, 「まち中エリア」で乗り換え。</p> <p>【運行時間, 便数】 ・週3日(月・水・金) ・1日12便(外出便7便, 帰宅便5便)</p>
利用料金	1乗車300円, 敬老優待：200円, 障害者優待：無料

表 大和ふれあいタクシーの運行時刻

往路便	8:00	9:00	10:00	11:00	13:30	14:30	15:30
復路便	—	—	10:30	11:30	14:00	15:00	16:00

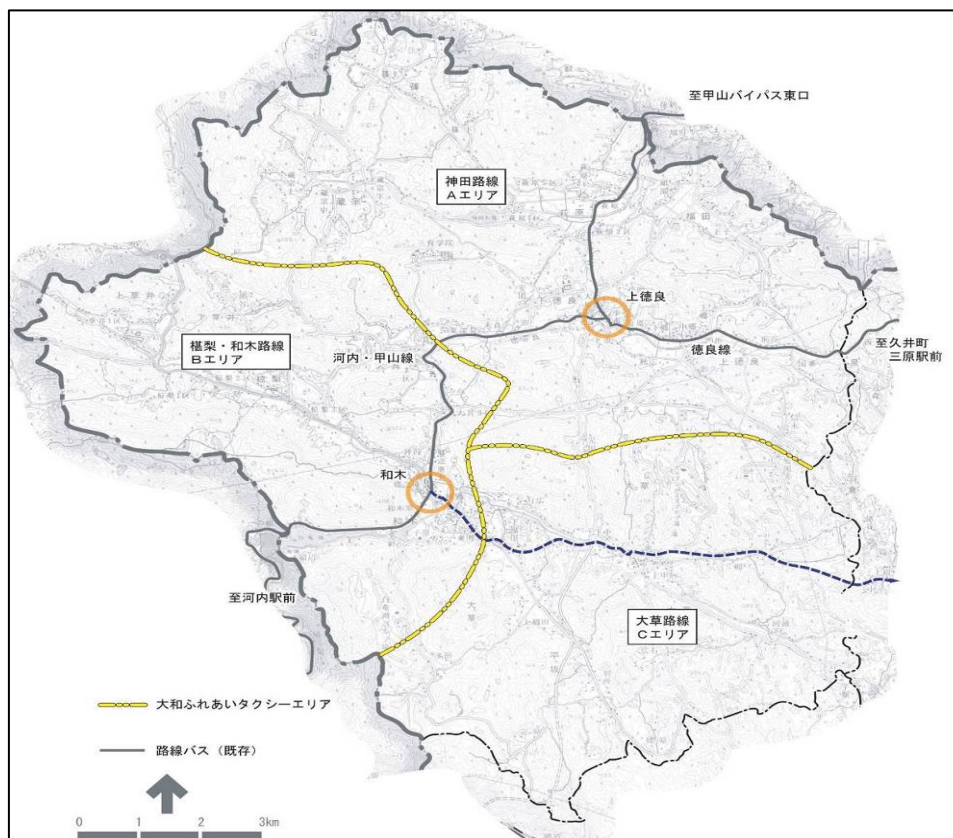


図 大和ふれあいタクシーの運行区域

(2) 利用状況

ア 表 月別利用者数（その1）

（単位：人、日、便）

区分	平成 28 年										平成 29 年			計 ()=H27	月平均 ()=H27
	4月	5月	6月	7月	8月	9月	10月	11月	12月	1月	2月	3月			
A エリア (神 田)	利用者数	231	198	223	234	203	197	187	224	203	170	173	196	2,439 (2,493)	203.3 (207.8)
	一般(300円)	16	12	19	27	22	8	9	14	28	10	13	12	190	15.8
	敬老(200円)	162	132	148	157	143	132	135	148	133	113	101	117	1,621	135.1
	障害(無料)	53	54	56	50	38	57	43	62	42	47	59	67	628	52.3
	運行日数	12	12	13	12	13	12	12	12	11	11	12	13	145 (144)	—
	1日平均 利用者数	19.3	16.5	17.2	19.5	15.6	16.4	15.6	18.7	18.5	15.5	14.4	15.1	16.8 (17.3)	—
	実運行便数	90	89	92	84	91	86	83	97	87	80	80	90	1,049 (1,050)	—
	1便平均 利用者数	2.6	2.2	2.4	2.8	2.2	2.3	2.3	2.3	2.3	2.1	2.2	2.2	2.3 (2.4)	—
B エリア (樫 梨 ・ 和 木)	利用者数	286	266	252	261	265	258	266	262	218	174	171	232	2,911 (3,265)	242.6 (272.1)
	一般(300円)	27	12	21	13	18	10	10	17	15	14	19	17	193	16.1
	敬老(200円)	176	161	143	155	150	171	176	185	124	107	98	158	1,804	150.3
	障害(無料)	83	93	88	93	97	77	80	60	79	53	54	57	914	76.2
	運行日数	12	12	13	12	13	12	12	12	11	11	12	13	145 (144)	—
	1日平均 利用者数	23.8	22.2	19.4	21.8	20.4	21.5	22.2	21.8	19.8	15.8	14.3	17.8	20.1 (22.7)	—
	実運行便数	105	97	102	100	102	93	102	97	87	71	79	92	1,127 (1,161)	—
	1便平均 利用者数	2.7	2.7	2.5	2.6	2.6	2.8	2.6	2.7	2.5	2.5	2.2	2.5	2.6 (2.8)	—

ア 表 月別利用者数（その2）

（単位：人，日，便）

区分	平成 28 年										平成 29 年			計 ()=H27	月平均 ()=H27
	4月	5月	6月	7月	8月	9月	10月	11月	12月	1月	2月	3月			
C エリア (大草)	利用者数	147	152	152	165	173	156	136	158	114	133	108	128	1,722 (2,070)	143.5 (172.5)
	一般(300円)	6	8	10	5	3	2	4	6	1	7	0	1	53	4.4
	敬老(200円)	114	109	107	118	125	124	121	125	99	113	96	124	1,375	114.6
	障害(無料)	27	35	35	42	45	30	11	27	14	13	12	3	294	24.5
	運行日数	12	12	13	12	13	12	12	12	11	11	12	13	145 (144)	—
	1日平均 利用者数	12.3	12.7	11.7	13.8	13.3	13.0	11.3	13.2	10.4	12.1	9.0	9.8	11.9 (14.4)	—
	実運行便数	67	70	68	80	77	70	60	75	59	61	56	71	814 (886)	—
	1便平均 利用者数	2.2	2.2	2.2	2.1	2.2	2.2	2.3	2.1	1.9	2.2	1.9	1.8	2.1 (2.3)	—
合 計	利用者数	664	616	627	660	641	611	589	644	535	477	452	556	7,072 (7,828)	589.3 (652.3)
	一般(300円)	49	32	50	45	43	20	23	37	44	31	32	30	436	36.3
	敬老(200円)	452	402	398	430	418	427	432	458	356	333	295	399	4,800	400.0
	障害(無料)	163	182	179	185	180	164	134	149	135	113	125	127	1,836	153.0
	運行日数	12	12	13	12	13	12	12	12	11	11	12	13	145 (144)	—
	1日平均 利用者数	55.3	51.3	48.2	55.0	49.3	50.9	49.1	53.7	48.6	43.4	37.7	42.8	48.8 (54.4)	—
	実運行便数	262	256	262	264	270	249	245	269	233	212	215	253	2,990 (3,097)	—
	1便平均 利用者数	2.5	2.4	2.4	2.5	2.4	2.5	2.4	2.4	2.3	2.3	2.1	2.2	2.4 (2.5)	—

★平成27年度と比較し利用者数は減少したが、平成28年度の1日平均利用者数は48.8人で、依然として高い利用状況である。

イ 便別利用者数

運行方向	発時刻	利用者数 (人)	1日平均 (人)	運行方向	発時刻	利用者数 (人)	1日平均 (人)
行き便	8:00	126	0.9	帰り便	—	—	
	9:00	1,624	11.2		—	—	
	10:00	210	1.4		10:30	1,328	9.2
	11:00	783	5.4		11:30	972	6.7
	13:30	605	4.2		14:00	290	2.0
	14:30	187	1.3		15:00	552	3.8
	15:30	78	0.5		16:00	317	2.2
	合計	3,613			合計	3,459	

★行き便では9時と11時の利用が多く、帰り便は10時30分、11時30分の利用が多い。

ウ 男女別利用者数

区 分	利用者数(人)	割合(%)
男 性	949	13.4
女 性	6,046	85.5
不 明	77	1.1
合 計	7,072	100.0

★女性の利用割合が85.5%と多い。

エ 収支状況

事業費	12,304,357円	・・・(A)
所定運賃収入	2,121,600円	(優待乗車補填金相当額を含む)・・・(B)
収支率	17.2%	・・・(B)/(A)×100 (平成27年度:18.7%)
市支出額	11,209,000円	・・・(延べ利用者数7,072人→利用者1人当たり1,585円)

4 佐木島循環バス

(1) 運行概要

表 運行概要

区分	内容
事業開始	平成22年10月1日～，平成27年10月1日運行内容見直し
運行主体	三原市
運行事業者	鷺浦町しまばす運行協議会
使用車両	市所有10人乗りワゴン車1台
運行日，便数	週5日（月～金）1日5便
運行路線	佐木港～大番神社前～JA営農センター前～さぎしまふるさと館～向田港～佐木港 ※全経路上でフリー乗降可
利用料金	200円（定額制），敬老優待：100円，障害者優待：無料

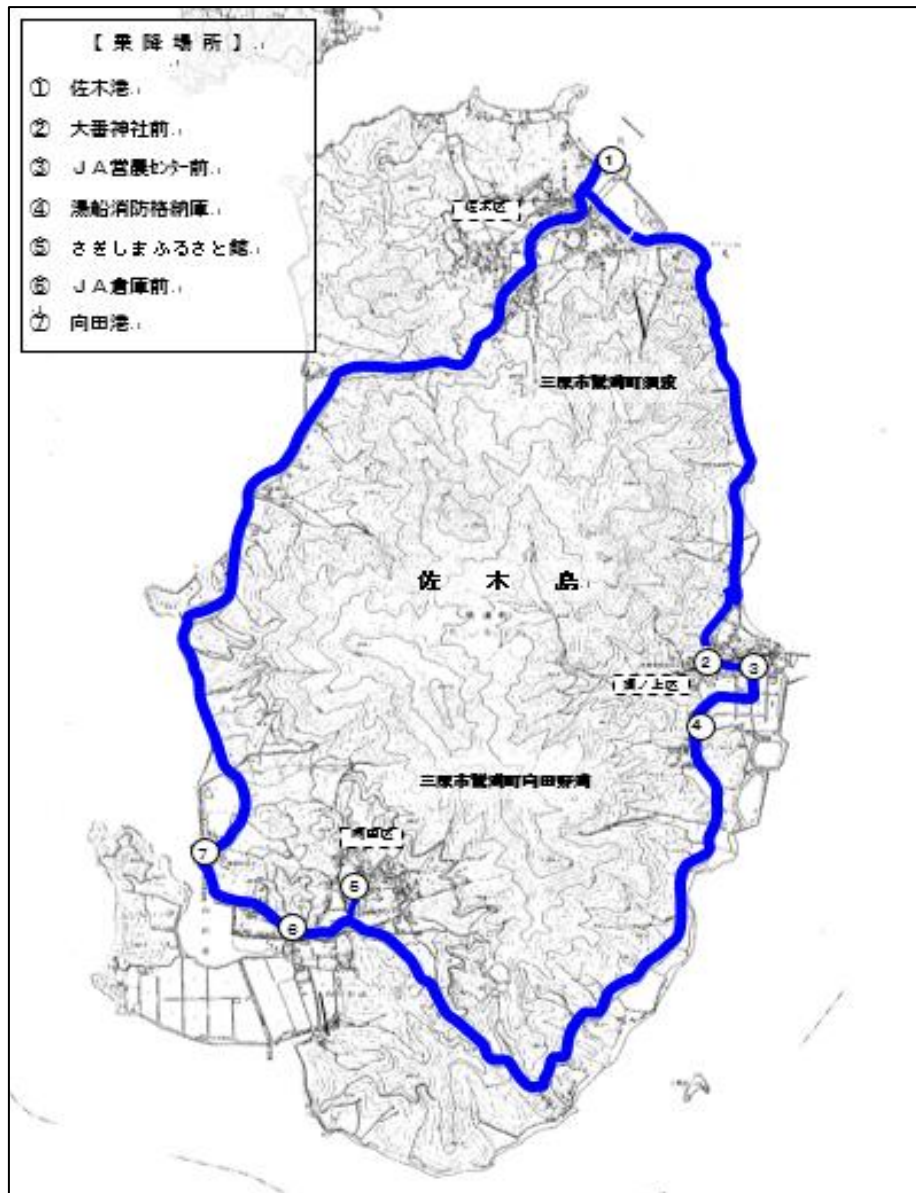


図 佐木島循環バス路線図

(2) 利用状況

ア 表 月別利用者数

(単位：人，日，便)

区 分	週 5 日 (月～金) ・ 1 日 5 便運行												計 ()=H27	月平均 ()=H27
	平成 28 年						平成 29 年							
	4 月	5 月	6 月	7 月	8 月	9 月	10 月	11 月	12 月	1 月	2 月	3 月		
利用者数	152	142	153	184	181	178	136	169	157	147	149	224	1,972 (1,186)	164.3 (98.8)
一般(200円)	49	25	27	30	48	39	21	32	37	20	12	36	376	31.3
敬老(100円)	67	86	91	97	96	107	77	101	92	84	99	127	1,124	93.7
障害(無料)	36	31	35	57	37	32	38	36	28	43	38	61	472	39.3
運行日数	20	19	22	20	22	19	20	20	19	19	20	22	242 (240)	—
運行便数	100	95	110	100	110	95	99	100	95	95	100	110	1,209 (1,344)	—
1 日平均利用者数	7.6	7.5	7.0	9.2	8.2	9.4	6.8	8.5	8.3	7.7	7.5	10.2	8.1 (4.9)	—
1 便平均利用者数	1.5	1.5	1.4	1.8	1.6	1.9	1.4	1.7	1.7	1.5	1.5	2.0	1.6 (0.9)	—

※小数点第二位を四捨五入。

★スクールバスと切り離し，船のダイヤに合わせたことで利便性が向上し，利用者が増加している。

イ 運行見直し前後の利用者数

表 運行見直し前後の利用者数の推移 (単位：人)

区分	運行見直し前 〔平成27年度〕 〔4月～9月〕	運行見直し後 〔平成27年度〕 〔10月～3月〕	運行見直し後 〔平成28年度〕 〔4月～3月〕
月平均利用者数	86.8	110.8	164.3
一般（200円）	14.2	24.3	31.3
敬老（100円）	66.5	65.8	93.7
障害（無料）	6.2	20.7	39.3
1日平均利用者数	4.3	5.6	8.1
1便平均利用者数	0.7	1.1	1.6

★運行内容見直し後の平成27年10月以降，利用者は増加し，一般・敬老・障害の全ての利用者が増加している。

ウ 乗降場所別乗降者数（H28）

表 乗降場所別乗降者数 (単位：人，%)

バス停	乗降者数	割合
佐木港	1,805	45.8
大番神社前	219	5.6
J A 営農センター前	193	4.9
湯船消防格納庫	45	1.1
さぎしまふるさと館	1,001	25.4
J A 倉庫前	236	6.0
向田港	443	11.2
合 計	3,942	100.0

※小数点第二位を四捨五入。

エ 収支状況

事業費	1,710,918円	（運行業務委託料，燃料代等）	・・・(A)
所定運賃収入	394,400円	（優待乗車補填金相当額を含む）	・・・(B)
収支率	23.1%	・・・(B)/(A)×100	（平成27年度：12.3%）
市支出額	1,523,318円	・・・	（延べ利用者数1,972人→利用者1人当たり772円）

★運行内容見直しにより，事業費が減少し，利用者も増加したことから，収支率が大きく上昇した。

5 幸崎町渡瀬・奥三地区おでかけ号

(1) 運行概要

表 運行概要

区 分	内 容
事業開始	平成22年9月3日
運行主体	幸崎町町内会連合会
運行事業者	幸崎タクシー
使用車両	運行事業者所有の10人乗りワゴン車 1台
運行日, 便数	週2日(月・金)・1日7便 (往路: 渡瀬2便・奥三2便, 復路[区域混合]3便)
運行区域	①渡瀬地区～安芸幸崎駅～栄橋～阪田医院 ②奥三(相川・行乗・平原)地区～安芸幸崎駅～栄橋～阪田医院 ※一部のバス停では事前予約が必要
利用料金	200円(定額制), 敬老優待: 100円, 障害者優待: 無料



図 幸崎町渡瀬・奥三地区おでかけ号運行ルート

(2) 利用状況

ア 月別利用者数

(単位：日，人)

区 分	週 2 日 ・ 1 日 7 便 (往路 4 便, 復路 3 便)												合 計 ()=H27
	平成28年									平成29年			
	4月	5月	6月	7月	8月	9月	10月	11月	12月	1月	2月	3月	
利用者数	239	255	232	260	236	244	258	227	210	234	239	263	2,897 (2,883)
運行日数	9	9	8	9	9	9	9	8	7	8	8	9	102 (103)
1日平均 利用者数	26.6	28.3	29.0	28.9	26.2	27.1	28.7	28.4	30.0	29.3	29.9	29.2	28.4 (28.0)
運行便数	63	63	56	63	63	63	63	56	49	56	56	63	714 (721)
1便平均 利用者数	3.8	4.0	4.1	4.1	3.7	3.9	4.1	4.1	4.3	4.2	4.3	4.2	4.1 (4.0)

★平成27年度よりも利用者数は若干増加している。

イ 運賃支払種別利用者数

(単位：人，%)

区 分	平成28年									平成29年			合 計	
	4月	5月	6月	7月	8月	9月	10月	11月	12月	1月	2月	3月	実数	割合
一 般 (200円)	0	0	0	0	0	0	0	0	0	0	0	0	0	0
敬老優待 (100円)	173	186	171	194	174	176	192	166	157	173	180	195	2,137	73.8
障害者優待 (無料)	66	69	61	66	62	68	66	61	53	61	59	68	760	26.2
合 計	239	255	232	260	236	244	258	227	210	234	239	263	2,897	100.0

★70歳以上の敬老優待利用者が多く，一般の利用はない。

ウ 収支状況

事業費	3,266,000円	・・・(A)
所定運賃収入	579,400円	(優待乗車補填金相当額を含む) ・・・(B)
収支率	17.7%	・・・(B)/(A)×100 (平成27年度：17.0%)
市支出額	3,052,000円	・・・(延べ利用者数 2,897人→利用者1人当たり1,054円)

★過去5年間で見ると利用状況は大きく変動しておらず，毎年度，安定して利用されている。