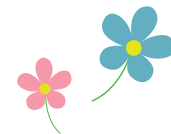


# 花&くだもの狩りごよみ



	4月	5月	6月	
三原市	<b>満汐梅林</b> [MAP: P8-B] ☎090-1684-0818 無料	<b>●梅もぎ(時間無制限、買い取りは1kg 380円)</b> 自然農法で育てた安心・安全な梅の梅もぎを楽しむことができる		
	<b>果実の森公園</b> [MAP: P9-B] ☎0847-34-0005 凶くだものより異なる	<b>●イチゴ狩り(30分)</b> 四季折々、旬のくだもの狩りが楽しめる!	<b>●サクランボ狩り(30分)</b>	
	<b>白龍湖観光農園</b> [MAP: P9-B] ☎0847-34-0234 小学生以上1700円、 小学生1300円、3歳以上700円	<b>●イチゴ狩り(30分)</b> どちおとめ・紅ほっぺ・やよいひめなど、人気の品種が食べられる		
<b>三景園</b> [MAP: P9-C] ☎0848-86-9200 大人260円、 小・中学生130円(花まつりの期間中は異なる)	庭園が100種1万株のアジサイでいっぱいになる		<b>●アジサイ</b>	
世羅町	<b>Flower Village 花夢の里</b> [MAP: P9-A] ☎0847-39-1734 小学生以上500円、4歳~小学生200円	<b>●芝桜</b> 広大なキャンパスに、4色の芝桜が咲き誇る		
	<b>世羅高原農場</b> [MAP: P9-A] ☎0847-24-0014 小学生以上800円、4歳~小学生400円	<b>●チューリップ</b> 西日本最大級の植栽規模、300品種75万本のチューリップが彩る		
	<b>せらふじ園</b> [MAP: P9-A] ☎0847-22-0020 小学生以上800円、4歳~小学生400円	<b>●ポタン桜</b> <b>●フジ</b> 4月下旬からポタン桜、5月上旬からはフジの花が咲き誇る。4月22日(土)開園予定		
	<b>香山ラベンダーの丘</b> [MAP: P9-A] ☎0847-24-1108 小学生以上700円、小学生300円 (要問い合わせ)	<b>●ポピー</b> <b>●ハーブ</b> 5月上旬から6月中旬には、ネモフィラも楽しめる!		
	<b>ラ・スカイファーム</b> [MAP: P9-A] ☎0847-24-0614 大人700円、中学生以下無料	<b>●菊桃、レンギョウ</b> 若草の大地に菊桃、レンギョウ、雪柳などで彩る優美な世界が広がる	<b>●梅もぎ(1kgにつき250円)</b> <b>●ピオラ</b>	
	<b>世羅ゆり園</b> [MAP: P9-A] ☎0847-27-1555 小学生以上800円、小学生400円 (要問い合わせ)	<b>●ユリ</b> 元カーブの黒田投手などが描かれる日本最大のピオラの花絵は圧巻!		
	<b>世羅甲山ふれあいの里</b> [MAP: P8-A] ☎0847-24-1188 小学生以上800円、小学生400円	<b>●しだれ桜・ソメイヨシノ・八重桜</b> 約250本のしだれ桜、そのほかの桜750本。3種の桜の開花リレーが楽しめる!		
	<b>世羅幸水農園</b> [MAP: P9-A] ☎0847-25-0174 小学生以上1500円、小学生1200円、 4歳以上700円	<b>●イチゴ狩り(30分)</b> 大きくて甘いと好評! さちのかなど4種のイチゴが食べ比べられる(完全予約制、9:30~15:30)		
	<b>世羅大豊農園</b> [MAP: P9-A] ☎0847-27-0231 無料	<b>●梨の花</b> 一面に咲く白い梨の花が楽しめる。4月16日(日)にはイベントも開催		
	<b>世羅高原花の森</b> [MAP: P9-A] ☎0847-29-0122 小学生以上500円、 4歳~小学生200円	<b>●バラ</b> イングリッシュローズを中心としたバラ園		

MAP: P9-A  
**4.15(土)・16(日)**  
**第8回フラワー王国 せら高原夢まつり**

屋台食べ歩きやステージ広場、子どもも楽しめる体験コーナーなど、盛りだくさんのイベントを実施する。

DATA  
 園せら夢公園 園10:00~16:30 ☎0847-25-4304  
 (世羅高原6次産業ネットワーク事務局) 回あり  
 園世羅ICから車で20分、河内ICから車で40分

MAP: P9-A  
**4.15(土)~5月初旬**  
**芝桜まつり**

一面の芝桜が楽しめる。期間中はキャンドル作りや5/3・4・5にはポニー乗馬体験などイベントも開催。

DATA  
 園Flower Village花夢の里 園9:00~17:00  
 ☎0847-39-1734 回あり 園世羅ICから車で25分、  
 または河内ICから車で40分

MAP: P9-A  
**4.29(土・祝)~5.7(日)**  
**春わくわく世羅高原**

せらワイナリーでバンド演奏などのステージイベントやビンゴゲーム大会、餅まきなどを行う。

DATA  
 園せらワイナリー、せら夢公園 園9:00~17:00  
 ☎0847-25-4300(せらワイナリー) 回あり  
 園世羅ICから車で20分、河内ICから車で40分

MAP: P9-A  
**4.15(土)~5.10(水)**  
**2017 チューリップ祭り**

約300品種75万本のチューリップが、6万5000㎡の丘に咲き誇り、見ごろを迎える。

DATA  
 園世羅高原農場 園9:00~17:00  
 ☎0847-24-0014 回あり 園世羅ICから車で15分、  
 または河内ICから車で40分

## ミハラッセ 読者さまからの声

「道の駅世羅」で本誌を久しぶりに入手し拝見しましたが、新しいお店がたくさん掲載されていてビックリ! 新しのお店の情報は知っていると思っていたからです。さっそくチェックして足を運ぼうと思っています。

(世羅町・塾講師)

「このお店に行くか迷ってしまふ時には、ぜひミハラッセを参考にしてくださいね!」

ミハラッセNo.31を見て古民家イベントスペース、カフェCASAで食事をし、その後ひるまきの田に行きました。

(広島市・無職)

「ミハラッセ」をお供としていただけると嬉しいです!

三原・世羅地域にはおいしいカフェレストランがあるんですね。本号のような情報がとてもうれしいです。今後、三原・世羅地域のディープな情報を紹介してください。

(福山市・主婦)

「ミハラッセエリアをさらに楽しんでいただけの情報をご紹介できるような努めます!」

三原では我が子が働いており、世羅も我が子の母校がありよく訪ねています。ミハラッセではまだ行ったことのない見所をたくさん教えてもらい感謝しています。

(東広島市・公務員)

「ありがとうございます。おすすもぜひ教えてください!」

文字通りスペシャルなカフェ&レストランが紹介されていて、しかも、お値段もお手頃でぜひ食べに行ってみたく感じました。ただ、車で行くことになりそう、駐車場があるのか、何回くらい停められるのかに気がなりました。

(原山市・会社員)

「貴重なご意見ありがとうございます。ありがとうございます。検討致します!」

世羅高原農場エリア、とてもきれいでした!! ところで、食事やお茶をしたらいいか、ここに寄りたかった時に便利でした。また、母と一緒に出掛けたいと思えます。

(岡山市・会社員)

「これだけ花の見ごころなので、お母様と楽しんでください!」

※時間、開花期間など詳細は各施設へお問い合わせください。