

5月28日(土)・29日(日)

MAP: P8-C

### 三原さつき祭り

三原の市花であるサツキの展示やフリーマーケットなど、多彩な行事を開催。

#### DATA

園宮浦公園  
園28日 10:00～17:00、29日 9:00～16:00  
☎0848-62-6155(三原さつき祭り実行委員会)  
回なし 園三原駅からバスで5分

### 三景園のイベント

☎0848-86-9200 MAP: P9-C

園大人260円、小・中学生130円  
(花まつりの期間中は大人310円、小・中学生160円)  
回身障者用のみ(周辺に有料駐車場あり)  
園河内・本郷各ICから車で15分

4月9日(土)  
・10日(日)

### 金櫛の手づくり兜展

4月17日(日)

### 春の三景園茶会

5月3日(火・祝)  
～5日(木・祝)

### ねるこ窯 陶器展

5月4日(水・祝)

### みどりの日 無料開園

5月21日(土)  
・22日(日)

### めだか展示販売

5月29日(日)  
・6月5日(日)

### 三景園 わかば茶会

6月11日(土)

### 梅の実もぎ採り体験

6月11日(土)  
～7月3日(日)

### 三景園 花まつり

6月18日(土)

### 写真教室(アジサイ)

4月10日(日)

MAP: P8-B

### 御調八幡宮春季例祭

桜満開の季節に開催する恒例の春祭り。餅・パンまきや民謡の奉納、バザーなどで盛り上がる。

#### DATA

園御調八幡宮  
園11:00～15:00、バザーは10:00～  
☎0848-65-8652(御調八幡宮)  
回あり 園三原久井ICから車で5分

4月17日(日)

MAP: P9-B

### 安国寺谷十一面観世音菩薩大開帳供養法要

33年ぶりに、「安国寺谷十一面観世音菩薩像」の胸部に安置される、4.9cmの「安国寺懸菩薩」を公開!

#### DATA

園安国寺観音堂 園9:30～11:30  
☎0847-33-1018(安国寺区長)  
回あり 園三原久井ICから車で20分

4月29日(金・祝)

MAP: P8-C

### 瀧宮神社春まつり

春季例大祭の奉納行事として、みこしの渡御、奉納剣道、子供神楽、カラオケ大会などを開催。

#### DATA

園瀧宮神社 園9:00～16:00  
☎0848-62-2577(瀧宮神社春まつり事務局) 回あり  
園尾道ICから車で30分、三原久井ICから車で40分

5月21日(土)

MAP: P8-C

### チック・コリア 小曽根真 ピアノ・デュオ プレイズ・アコースティック

世界の巨匠チック・コリアと日本ジャズ界を牽引する小曽根真の夢の共演がポポロで実現!

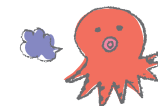
#### DATA

園三原市芸術文化センターポポロ 園15:00～17:00  
☎0848-81-0886 回あり  
園三原駅からバスで5分、または本郷ICから車で30分



※詳細は各問い合わせ先でお尋ねください。 ※情報は2016年3月1日時点のもので変更になる場合があります。ご了承ください。

## みはらエリア



MAP: P9-B

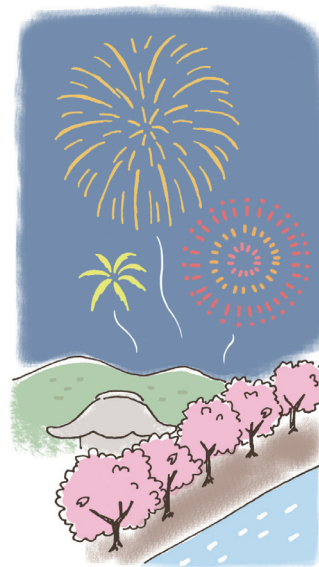
4月16日(土) ※荒天の場合は17日(日)

### 白竜湖花火inだいわ

春の夜空を彩る1000発の花火で盛り上がる! 会場となる白竜湖は、山に囲まれていることから音が反響して迫力が増すとともに、打ち上げ場所が近いので、目の前で“春の花火”を見ることができる。5号玉を打ち上げ、これほど大きな花火を打ち上げるのは県内でも珍しい。また、隣接する「道の駅よがんす白竜」では、11:00～19:30で野外音楽ライブも開催。

#### DATA

園白竜湖スポーツ村公園  
園露店15:00～、花火19:30～  
☎0847-33-0222(白竜湖花火実行委員会事務局)  
回あり 園河内・本郷・三原久井各ICから車で約20分  
※15:00～19:00頃はおおむね10分間隔で三原市役所大和支所、および大和工業団地内スポーツ広場からシャトルバスを運行



MAP: P9-B

4月10日(日)

### 棲真寺まつり

虚無僧行列や観音講法要、演芸奉納、餅つきのほか山菜などの販売が行われる。

#### DATA

園棲真寺  
園10:00～14:00  
☎0847-34-1605(棲真寺) 回あり  
園河内ICから車で15分、三原久井ICから車で30分

MAP: P8-C

4月1日(金)～10日(日)

### さぎしまの桜(サクラウィーク)

桜の名所、佐木島で景色を愛でながらウオーキングやサイクリングを楽しもう。向田港ではテント市を実施し、柑橘類のほかヒジキやご当地パンなどを販売。

#### DATA

園佐木島 園テント市10:00～14:00  
☎0848-87-5004(鷺浦コミュニティセンター)  
回あり 園向田港：三原港からフェリーで35分