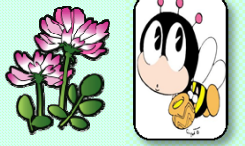


生涯学習のすすめ・・・
心わくわくいきいきライフ

宮浦コミセンだより



H26宮浦コミセン登録団体

| 曜 | No. | 週 | 時間 | 団 体 名 |
|-----|-----|-------|-----|---------------------------------|
| 月 | 1 | 1・3 | 午前 | 健 康 絆 卓 球 |
| | 2 | 1 | 午後 | 幸 せ な お 菓 子 作 り |
| | 3 | 1・3 | 午後 | 西 部 カ ラ オ ケ 同 好 会 |
| | 4 | 2 | 午前 | 男 性 料 理 教 室 |
| | 5 | 3 | 午前 | フ ラ ワ ー ア レ ン ジ メ ン ト |
| | 6 | 2・4 | 午前 | 睦 会 (卓 球) |
| | 7 | 2・4 | 午前 | 大 正 琴 宮 浦 教 室 |
| | 8 | 2・4 | 午後 | フ ラ ダ ン ス |
| | 9 | 2・4 | 午後 | 水 彩 画 教 室 |
| | 10 | 2・4 | 午後 | カ ラ オ ケ 秋 桜 同 好 会 |
| 火 | 11 | 1・3 | 午前 | 3 B 体 操 宮 浦 教 室 |
| | 12 | 1・3 | 午前 | ウ ク レ レ 教 室 A |
| | 13 | 1・3 | 午前 | ウ ク レ レ 教 室 B |
| | 14 | 1・3 | 午後 | 絵 手 紙 教 室 (B) |
| | 15 | 1・3 | 午後 | 歌 声 教 室 (野 の 花) |
| | 16 | 毎 週 | 夜 間 | あ す な ろ ス ポ ー ツ ダ ン ス 同 好 会 |
| | 17 | 2・4 | 午前 | さ く ら 卓 球 |
| | 18 | 2・4 | 午前 | ウ ク レ レ 同 好 会 |
| | 19 | 2・4 | 午後 | ピ ラ テ ィ ス |
| 水 | 20 | 1 | 午前 | 手 作 り パ ン 教 室 |
| | 21 | 1・3 | 午前 | 絵 手 紙 宮 浦 教 室 ひ ま わ り |
| | 22 | 1・3 | 午後 | 第 一 バ ラ ン ス 体 操 |
| | 23 | 1・3 | 午後 | 花 ゆ う ゆ う (閑 淵 流) |
| | 24 | 1 | 夜 間 | 太 極 拳 同 好 会 |
| | 25 | 1・3 | 夜 間 | さ つ き カ ラ オ ケ |
| | 26 | 2・4 | 午前 | 第 一 ひ ま わ り 卓 球 ク ラ ブ |
| | 27 | 2・4 | 午後 | 第 二 バ ラ ン ス 体 操 |
| | 28 | 2・4 | 午後 | 宮 浦 パ ソ コ ン 教 室 |
| | 29 | 2・4 | 夜 間 | フ レ ン ズ 三 原 (卓 球) |
| | 30 | 3 | 午前 | リ ト ミ ッ ク (音 楽 あ そ び ②) |
| 木 | 31 | 1・3 | 午前 | さ ざ な み 卓 球 |
| | 32 | 1・3 | 午後 | 仲 良 し 卓 球 会 |
| | 33 | 1・3 | 午後 | ク ラ フ ト 教 室 |
| | 34 | 2・4 | 午前 | 宮 浦 し の ぶ え 教 室 |
| | 35 | 2・4 | 午前 | 料 理 同 好 会 |
| | 36 | 2・4 | 午後 | 絵 手 紙 A |
| | 37 | 毎 週 | 夜 間 | 宮 浦 社 交 ダ ン ス 教 室 |
| | 38 | 1 | 午前 | リ ト ミ ッ ク (音 楽 あ そ び ①) |
| 金 | 39 | 1・3 | 午前 | 第 二 健 康 体 操 |
| | 40 | 1・2 | 午前 | 井 香 里 会 (郷 土 史 研 究) |
| | 41 | 毎 週 | 昼 間 | 陶 芸 同 好 会 |
| | 42 | 1・3 | 午後 | 西 宮 卓 球 ク ラ ブ |
| | 43 | 1・3 | 午後 | つ く し 会 (カ ラ オ ケ) |
| | 44 | 毎 週 | 夜 間 | わ か ば 卓 球 |
| | 45 | 2・4 | 午前 | エ ア ロ ビ ク ス 同 好 会 |
| | 46 | 2・4 | 午後 | フ ォ ー ク ダ ン ス 教 室 |
| 土 | 47 | 1・3 | 午前 | 民 舞 教 室 |
| | 48 | 1・3 | 午前 | 子 ども お も し ろ 手 芸 教 室 |
| | 49 | 1・3 | 午後 | あ じ さ い 卓 球 |
| | 50 | 1・3 | 夜 間 | 土 曜 日 会 (カ ラ オ ケ) |
| | 51 | 2 | 昼 間 | 三 原 そ ば の 会 |
| | 52 | 2・4 | 午後 | 三 原 バ ウ ン ド テ ニ ス ク ラ ブ |
| | 53 | 4 | 夜 間 | 宮 浦 い き い き ク ラ ブ (老 人 ク ラ ブ) |
| 日 | 54 | 1・3 | 午前 | 日 曜 日 会 (卓 球) |
| | 55 | 1・3 | 午後 | カ ラ オ ケ 同 好 会 も み じ |
| その他 | 56 | 不 定 期 | 未 定 | 宮 浦 グ ラ ウ ン ド ゴ ル フ 同 好 会 |
| | 57 | | | ロ ッ ク ク ラ ブ (グ ラ ウ ン ド ゴ ル フ) |
| | 58 | | | 三 原 フ ァ イ ヤ ー ズ (少 年 軟 式 野 球) |
| | 59 | | | 宮 浦 東 部 町 内 会 |

体験講座

クラフトテープでミニかご作り

4月17日(木)
13:00~16:00
(1階 図書室)

明るいカラーで
気分もウキウキ!

受講料100円
材料費500円

講師：出口加代子さん

持参物：物差し、はさみ、
木工用ボンド、洗濯ばさみ(20個)
文鎮2個(あれば)

★申し込みは4月11日(金)までに
宮浦コミセン(TEL62-7944)へ

申し込みのとき
好きな色を
選んで下さい。



新規受講者募集!

クラフト教室

(クラフトテープでかご作り)

毎月第1木曜日 受講料1回500円
13:00~16:00 材料費は別途請求
(1階 図書室) 講師：出口加代子さん

★入会説明会・・・4月3日(木)13:00~
教室見学・入会の申し込み&お問い合わせは
宮浦コミセン(TEL62-7944)へ

～宮浦コミセン利用者の皆様へ～

駐車方法についてのお願い



①コミセン近くにお住まいの方は、
徒歩・自転車・バイク等でご来館下さい。

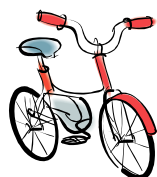
②車は奥に詰めて止め、より多くの
車が駐車できるよう工夫して下さい。

③路上への駐車は、通行の妨げに
なりますので絶対しないで下さい。

④自転車等の出し入れの妨げに
ならないように駐車して下さい。

宮浦コミセンの駐車場は、普通車7台分しかありません。

駐車方法について皆様のご理解とご協力をよろしくお願い致します。



駐車禁止
NO PARKING

