

広島県 三原市 三原小学校区 (通学路対策箇所図)



出典: 国土地理院HP
(<https://www.gsi.go.jp/tizu-kutyu.html>)

通し番号	526
点検実施年度	R4
番号	1
学校名	三原小学校
対策検討メンバー	PTA, 三原小学校, 三原警察署, 学校教育課, 土木整備課, 生活環境課
路線名	市道東町19号線
箇所名・住所	東町2丁目4番21号付近
通学路の状況・危険の内容	日赤入口, まつの商店前交差点。 今年7月以降マンション等が建ち, 通学児童が増える中, 日赤方面からメインの通りに入りする車と道路を横断する児童が接触する危険性がある。
対策内容	横断歩道の塗り直し済み。(警察) 通行帯を設置済み。(市)
事業主体	警察 三原市
対策年度	R5(警察) R5(市)

広島県 三原市 木原小学校区 (通学路対策箇所図)



出典: 国土地理院HP
 (<https://www.gsi.go.jp/tizu-kutyu.html>)

通し番号	527
点検実施年度	R4
番号	2
学校名	木原小学校
対策検討メンバー	交通指導員, 木原小学校, 三原警察署, 学校教育課, 土木整備課, 生活環境課
路線名	市道木原7号線
箇所名・住所	木原5丁目1番15号付近
通学路の状況・危険の内容	踏切内が狭く車両が児童と接触する危険がある。
対策内容	車両が踏切内を通行しないよう, 周辺道路の整備を推進する
事業主体	三原市
対策年度	R5~R13

広島県 三原市 中之町小学校区（通学路対策箇所図）



出典：国土地理院HP
 (https://www.gsi.go.jp/tizu-kutyu.html)

通し番号	528
点検実施年度	R4
番号	3
学校名	中之町小学校
対策検討メンバー	交通指導員, 中之町小学校, 広島県東部建設事務所三原支所, 三原警察署, 学校教育課, 土木整備課, 生活環境課
路線名	(主)尾道三原線 市道中之町40号線
箇所名・住所	中之町5丁目4番43号付近
通学路の状況・危険の内容	歩道が途切れ, 車道を横断するため, 県道と市道の両方向から進入する車と接触する危険がある。
対策内容	学校指導を行う
事業主体	学校
対策年度	R4

広島県 三原市 中之町小学校区（通学路対策箇所図）



出典：国土地理院HP
 (https://www.gsi.go.jp/tizu-kutyu.html)

通し番号	529
点検実施年度	R4
番号	4
学校名	中之町小学校
対策検討メンバー	交通指導員, 中之町小学校, 広島県東部建設事務所三原支所, 三原警察署, 学校教育課, 土木整備課, 生活環境課
路線名	市道中之町39号線
箇所名・住所	中之町5丁目20番15号付近
通学路の状況・危険の内容	T字交差点に進入する車が減速をせず危険。
対策内容	路面標示を設置済み。
事業主体	三原市
対策年度	R5

広島県 三原市 西小学校区（通学路対策箇所図）



出典：国土地理院HP
 (<https://www.gsi.go.jp/tizu-kutyu.html>)

通し番号	530
点検実施年度	R4
番号	5
学校名	西小学校
対策検討メンバー	PTA,西小学校, 三原警察署, 学校教育課, 土木整備課, 生活環境課
路線名	市道西宮36号線
箇所名・住所	西宮2丁目11番2号
通学路の状況・危険の内容	道路が狭く, 車両が児童と接触する危険がある。
対策内容	道路拡幅済み。
事業主体	三原市
対策年度	R5～R7

広島県 三原市 西小学校区（通学路対策箇所図）



出典：国土地理院HP
 (<https://www.gsi.go.jp/tizu-kutyu.html>)

通し番号	531
点検実施年度	R4
番号	6
学校名	西小学校
対策検討メンバー	PTA,西小学校, 三原警察署, 学校教育課, 土木整備課, 生活環境課
路線名	市道西宮26号線
箇所名・住所	西宮1丁目26番3号付近
通学路の状況・危険の内容	横断歩道に接しているゼブラゾーン内に車が停車するため、横断歩道を渡って通学路を通ろうとする児童の進路を車が遮断することになる。車をよけるために児童が道路中央にはみ出て通るため、通過しようとする車と接触する危険がある。
対策内容	ゼブラゾーンの周辺にポストコーンを設置済み。
事業主体	三原市
対策年度	R5

広島県 三原市 須波小学校区 (通学路対策箇所図)



出典: 国土地理院HP
(<https://www.gsi.go.jp/tizu-kutyu.html>)

通し番号	532
点検実施年度	R4
番号	7
学校名	須波小学校
対策検討メンバー	PTA, 須波小学校, 三原警察署, 学校教育課, 土木整備課, 生活環境課
路線名	市道須波西62号線
箇所名・住所	須波ハイツ4丁目3番付近
通学路の状況・危険の内容	山沿いをモルタルで固めた斜面から落石があり, 児童がその場所を通って登下校する際に危険である。
対策内容	学校指導を行う(学校) 木の伐採を実施済み(市)
事業主体	学校 三原市
対策年度	R4

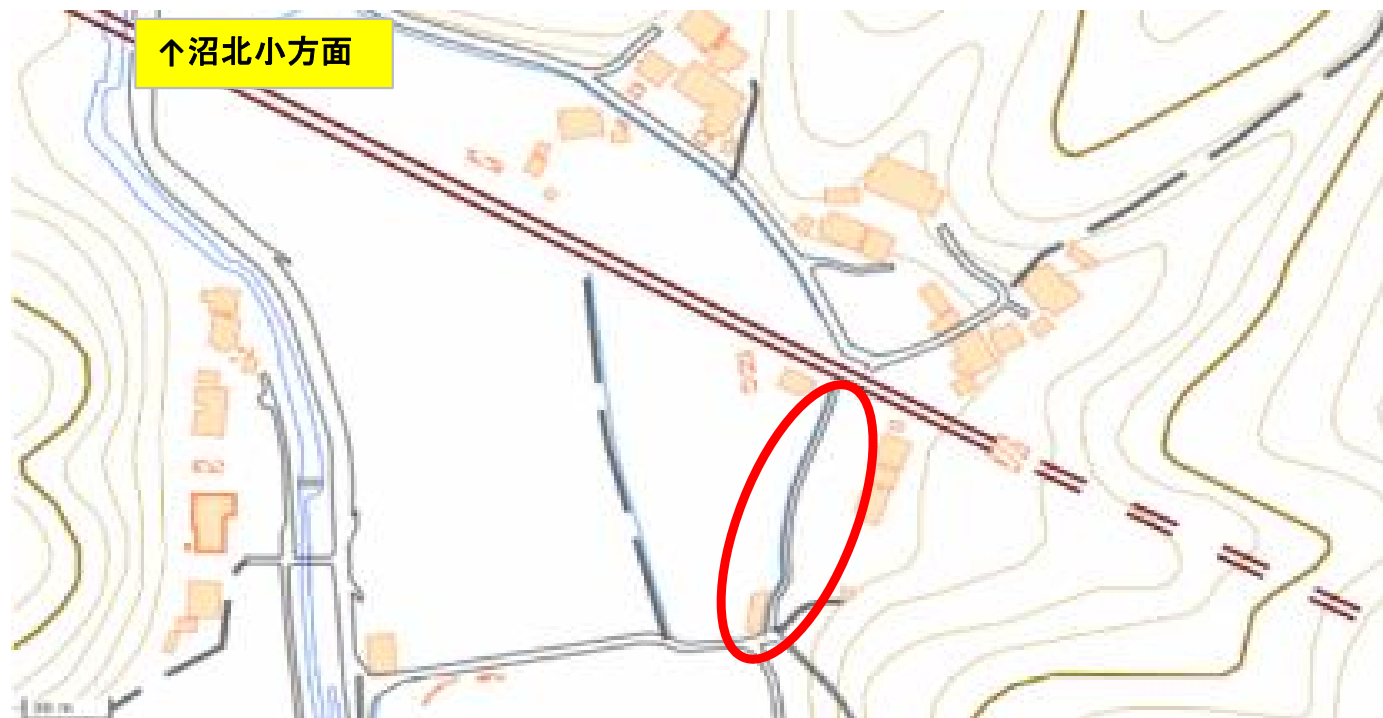
広島県 三原市 南小学校区（通学路対策箇所図）



出典：国土地理院HP
 (<https://www.gsi.go.jp/tizu-kutyu.html>)

通し番号	533
点検実施年度	R4
番号	8
学校名	南小学校
対策検討メンバー	南小学校, 学校教育課, 土木整備課, 生活環境課
路線名	市道皆実27号線
箇所名・住所	皆実3丁目10番1号付近
通学路の状況・危険の内容	道路と水路の間にガードレールなどが無い。車の通行量も多く、児童が道路端を通行した際に、転落する危険性がある。
対策内容	ガードレール設置済み。
事業主体	三原市
対策年度	R5～R8

広島県 三原市 沼北小学校区（通学路対策箇所図）



出典：国土地理院HP
 (<https://www.gsi.go.jp/tizu-kutyu.html>)

通し番号	534
点検実施年度	R4
番号	9
学校名	沼北小学校
対策検討メンバー	PTA, 沼北小学校, 広島県東部建設事務所三原支所, 三原警察署, 学校教育課, 土木整備課, 生活環境課
路線名	市道長谷37号線
箇所名・住所	長谷4丁目10番6号付近
通学路の状況・危険の内容	道幅が狭く, 通学する児童と車が接触する危険がある。
対策内容	道路の拡幅を検討する
事業主体	三原市
対策年度	R5~R7

広島県 三原市 沼田西小学校区（通学路対策箇所図）



出典：国土地理院HP
 (<https://www.gsi.go.jp/tizu-kutyu.html>)

通し番号	535
点検実施年度	R4
番号	10
学校名	沼田西小学校
対策検討メンバー	PTA,沼田西小学校, 三原警察署, 学校教育課, 土木整備課, 生活環境課
路線名	(一)小泉本郷線
箇所名・住所	沼田西町惣定330番地付近
通学路の状況・危険の内容	山側の斜面から、竹などの樹木が通学路の方へ倒れてくる危険性がある。
対策内容	樹木の伐採を検討する
事業主体	広島県 (三原市)
対策年度	R6～R8

広島県 三原市 沼田西小学校区（通学路対策箇所図）



出典：国土地理院HP
 (<https://www.gsi.go.jp/tizu-kutyu.html>)

通し番号	536
点検実施年度	R4
番号	11
学校名	沼田西小学校
対策検討メンバー	PTA,沼田西小学校, 三原警察署, 学校教育課, 土木整備課, 生活環境課
路線名	(一)小泉本郷線
箇所名・住所	沼田西町惣定903番地付近
通学路の状況・危険の内容	道路の水はけが悪く雨天時に水たまりができ、歩道への水撥ねが大きく、通学 中の児童に水がかかる。 また、見通しも悪くなっている。
対策内容	堆積土砂の撤去を検討する
事業主体	広島県 (三原市)
対策年度	R6～

広島県 三原市 沼田西小学校区 (通学路対策箇所図)



出典: 国土地理院HP
 (<https://www.gsi.go.jp/tizu-kutyu.html>)

通し番号	537
点検実施年度	R4
番号	12
学校名	沼田西小学校
対策検討メンバー	PTA, 沼田西小学校, 三原警察署, 学校教育課, 土木整備課, 生活環境課
路線名	市道沼田西町54号線
箇所名・住所	沼田西町松江1508番地付近
通学路の状況・危険の内容	学校前の横断歩道の車の通行量が多く, 大型車も通行している。車が減速しないこともあり, 児童との接触の危険性がある。
対策内容	ダイヤモンド, 横断歩道の塗り直し済み(警察) 路面標示を塗り直し済み(市)
事業主体	警察 三原市
対策年度	R4(警察) R5(市)

広島県 三原市 小泉小学校区 (通学路対策箇所図)



出典: 国土地理院HP
<https://www.gsi.go.jp/tizu-kutyu.html>

通し番号	538
点検実施年度	R4
番号	13
学校名	小泉小学校
対策検討メンバー	小泉小学校, 三原警察署, 学校教育課, 土木整備課, 生活環境課
路線名	市道小泉町47号線
箇所名・住所	小泉町116番地1付近(小迫区)
通学路の状況・危険の内容	側溝に蓋が無く, 児童が溝に転落する危険がある。
対策内容	外側線を塗り直し済み
事業主体	三原市
対策年度	R5

広島県 三原市 幸崎小学校区 (通学路対策箇所図)



出典: 国土地理院HP
 (<https://www.gsi.go.jp/tizu-kutyu.html>)

通し番号	539
点検実施年度	R4
番号	14
学校名	幸崎小学校
対策検討メンバー	幸崎小学校, 三原警察署, 学校教育課, 土木整備課, 生活環境課
路線名	市道幸崎56号線
箇所名・住所	幸崎能地7丁目3番32号付近
通学路の状況・危険の内容	街路灯が少なく, 人通りも少ない。幼稚園児や低学年の児童が通るため, 街路灯や防犯カメラの設置をお願いしたい。
対策内容	地元町内会と協議し, 防犯灯や防犯カメラの設置を検討する
事業主体	学校
対策年度	R4

広島県 三原市 幸崎小学校区 (通学路対策箇所図)



出典: 国土地理院HP
 (<https://www.gsi.go.jp/tizu-kutyu.html>)

通し番号	540
点検実施年度	R4
番号	15
学校名	幸崎小学校
対策検討メンバー	幸崎小学校, 三原警察署, 学校教育課, 土木整備課, 生活環境課
路線名	市道幸崎32号線
箇所名・住所	幸崎能地4丁目11番8号付近
通学路の状況・危険の内容	四つ角で道幅が狭く見通しが悪い。
対策内容	路面標示の設置を検討する。隅切り整備は対応困難。
事業主体	三原市
対策年度	R5~R8

広島県 三原市 本郷小学校区 (通学路対策箇所図)



出典: 国土地理院HP
(<https://www.gsi.go.jp/tizu-kutyu.html>)

通し番号	541
点検実施年度	R4
番号	16
学校名	本郷小学校
対策検討メンバー	交通指導員, 本郷小学校, 三原警察署, 学校教育課, 土木整備課, 本郷支所地域振興課, 生活環境課
路線名	市道小森河崎線
箇所名・住所	本郷北3丁目13番6号付近
通学路の状況・危険の内容	児童が車をよけた際, 溝に落ちてしまったことがあった。運転者も速度を上げて走行する場所のようである。溝への転落防止のための対応。また, 事故防止のための運転者への走行注意を促す掲示物等を設置してほしい。
対策内容	学校指導を行う
事業主体	学校
対策年度	R4

広島県 三原市 本郷小学校区 (通学路対策箇所図)



出典: 国土地理院HP
<https://www.gsi.go.jp/tizu-kutyu.html>

通し番号	542
点検実施年度	R4
番号	17
学校名	本郷小学校
対策検討メンバー	交通指導員, 本郷小学校, 三原警察署, 学校教育課, 土木整備課, 本郷支所地域振興課, 生活環境課
路線名	市道駅前愛宕線
箇所名・住所	本郷南6丁目22番1号本郷駅前交差点
通学路の状況・危険の内容	本郷駅ロータリー付近の路上で車を停める人が多く, 車が死角になって歩行中の児童が見えないことがある。また, 車の速度が上がりやすく車との接触事故の危険がある。 (※R2年度本郷小4番と同一箇所)
対策内容	ダイヤモンドの塗り直し済み。(警察) ポストコーンを設置済み。(市) 横断歩道への色塗りを実施済み。(市)
事業主体	警察 三原市
対策年度	R4(警察) R5(市)

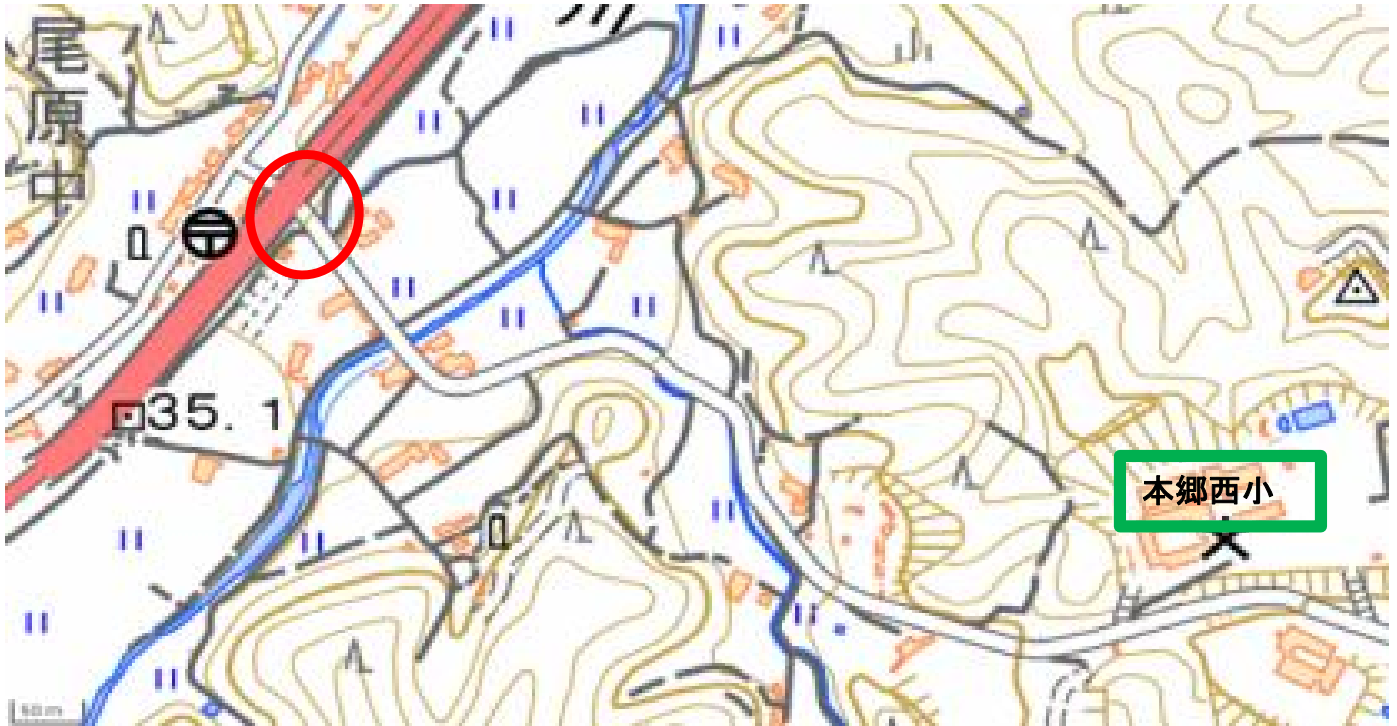
広島県 三原市 本郷小学校区 (通学路対策箇所図)



出典: 国土地理院HP
 (<https://www.gsi.go.jp/tizu-kutyu.html>)

通し番号	543
点検実施年度	R4
番号	18
学校名	本郷小学校
対策検討メンバー	交通指導員, 本郷小学校, 三原警察署, 学校教育課, 土木整備課, 本郷支所地域振興課, 生活環境課
路線名	市道土肥谷1号線
箇所名・住所	本郷北3丁目15番1号小学校前
通学路の状況・危険の内容	児童が学校の校門から出入りする際, 速度が速い車と接触する危険がある。
対策内容	ゾーン30の設定は対応不可(警察) 校門付近に「減速」の文字を設置済み。
事業主体	警察 三原市
対策年度	R5~

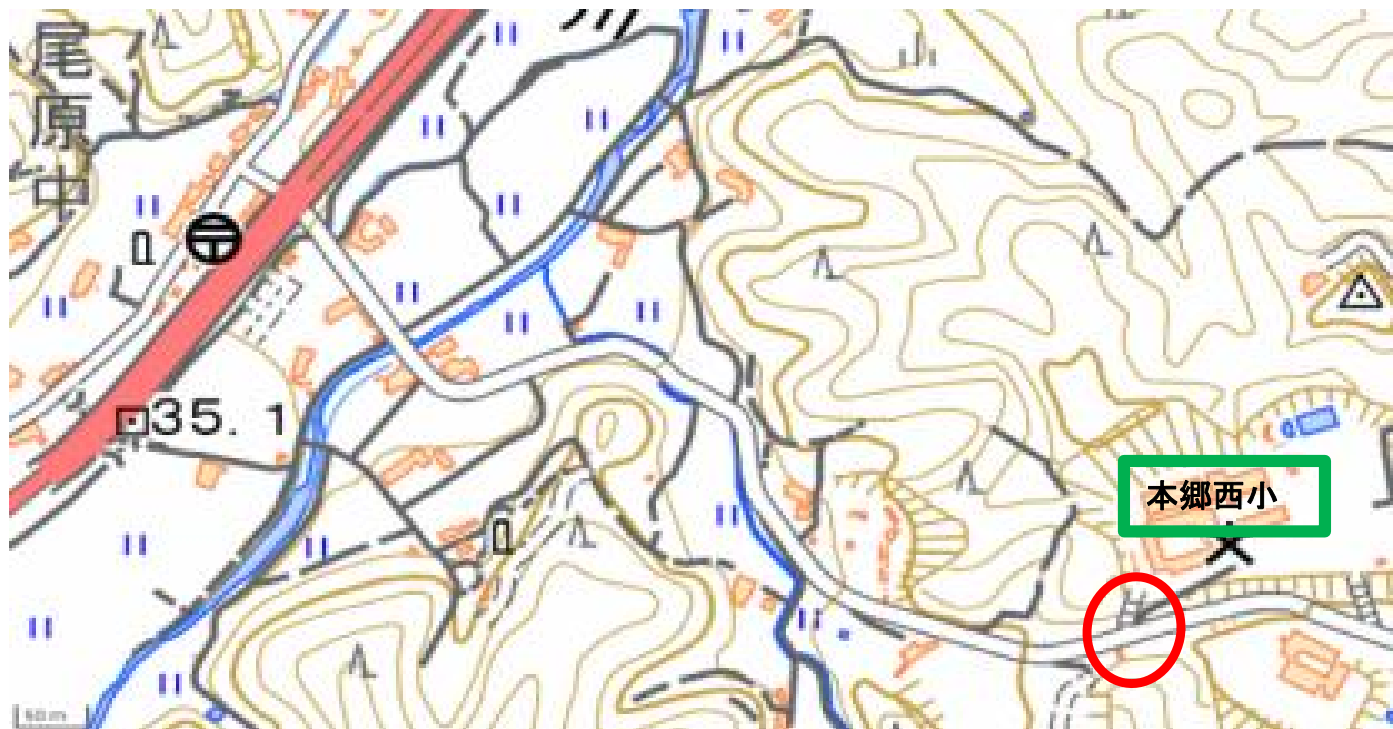
広島県 三原市 本郷西小学校区（通学路対策箇所図）



出典：国土地理院HP
 (<https://www.gsi.go.jp/tizu-kutyu.html>)

通し番号	544
点検実施年度	R4
番号	19
学校名	本郷西小学校
対策検討メンバー	PTA, 本郷西小学校, 広島県東部建設事務所三原支所, 三原警察署, 学校教育課, 土木整備課, 本郷支所地域振興課, 生活環境課
路線名	市道下梶谷絵堂ヶ鼻線
箇所名・住所	本郷町南方7462番地付近
通学路の状況・危険の内容	歩行者用トンネルの照明が2か所切れて暗くなっており危険。
対策内容	照明は夜間になるとセンサーで点灯するため, 対応不要
事業主体	三原市
対策年度	R4

広島県 三原市 本郷西小学校区（通学路対策箇所図）



出典：国土地理院HP
 (<https://www.gsi.go.jp/tizu-kutyu.html>)

通し番号	545
点検実施年度	R4
番号	20
学校名	本郷西小学校
対策検討メンバー	PTA, 本郷西小学校, 広島県東部建設事務所三原支所, 三原警察署, 学校教育課, 土木整備課, 生活環境課
路線名	道路外(学校敷地)
箇所名・住所	本郷町南方4003番地付近
通学路の状況・危険の内容	小学校入口横のグレーチングブロックがひび割れて鉄骨が出ており危険。
対策内容	該当箇所の修繕済み
事業主体	三原市
対策年度	R4

広島県 三原市 本郷西小学校区 (通学路対策箇所図)



出典: 国土地理院HP
 (https://www.gsi.go.jp/tizu-kutyu.html)

通し番号	546
点検実施年度	R4
番号	21
学校名	本郷西小学校
対策検討メンバー	PTA, 本郷西小学校, 広島県東部建設事務所三原支所, 三原警察署, 学校教育課, 土木整備課, 本郷支所地域振興課, 生活環境課
路線名	(主) 東広島本郷忠海線
箇所名・住所	本郷町南方5557番地付近
通学路の状況・危険の内容	横断歩道で一時停止する車が少なく, 児童・生徒と接触する危険がある。
対策内容	「横断歩道あり」の文字入れ済み(広島県) 反射板と通学路表示板を補修済み広島県 ダイヤマークの塗り直し済み(警察)
事業主体	広島県 警察
対策年度	R4(県) R4(警察)

広島県 三原市 久井小学校区 (通学路対策箇所図)



出典: 国土地理院HP
(<https://www.gsi.go.jp/tizu-kutyu.html>)

通し番号	547
点検実施年度	R4
番号	22
学校名	久井小学校
対策検討メンバー	交通指導員, 久井小学校, 三原警察署, 学校教育課, 土木整備課, 久井支所地域振興課, 生活環境課
路線名	(主) 三原東城線
箇所名・住所	久井町下津1498番地3付近
通学路の状況・危険の内容	スクールバスのバス停があり, 交差点であるが, 主道路の交通量が多く, 標識の位置検討(横断歩道と近すぎるため見えにくい位置にある)ならびに, 道路標示, 横断歩道の塗り直し検討が必要。
対策内容	路面標示の修繕を検討する(広島県) 路面標示の修繕済み(警察)
事業主体	広島県 警察
対策年度	R6~

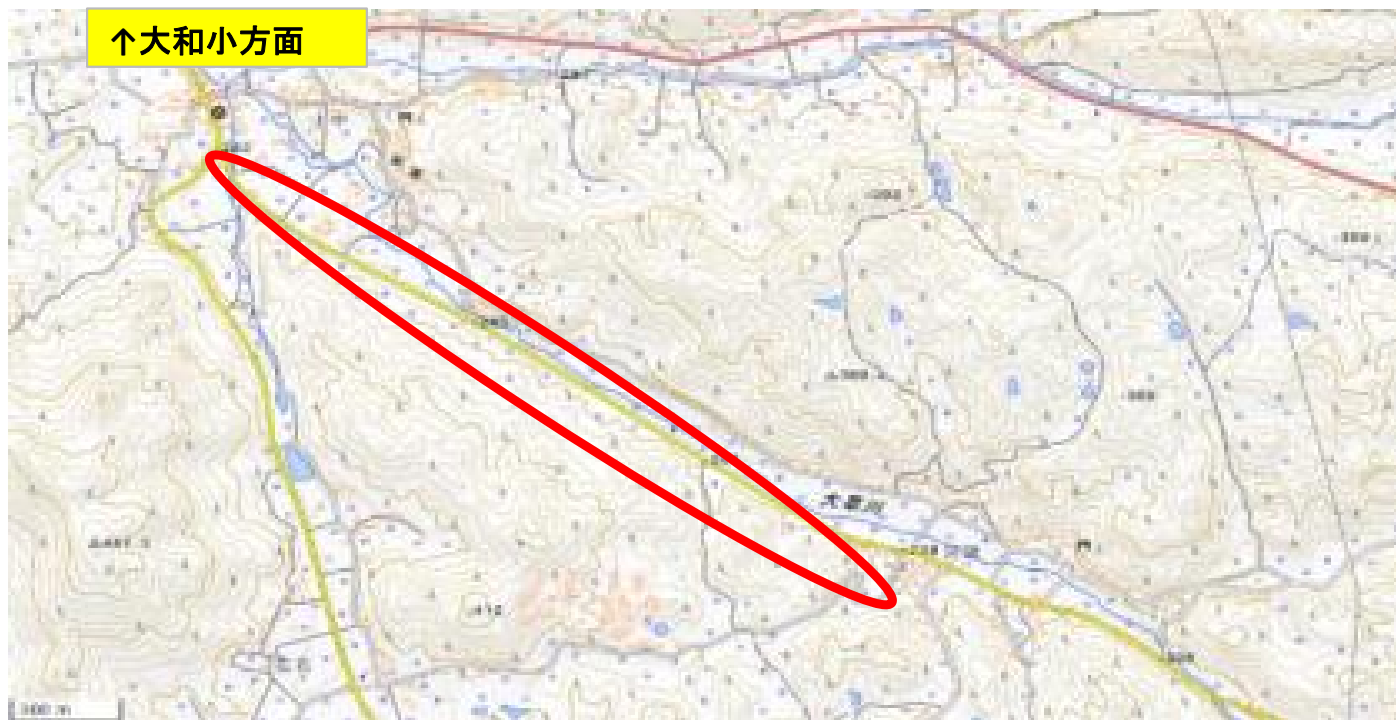
広島県 三原市 久井小学校区 (通学路対策箇所図)



出典: 国土地理院HP
 (<https://www.gsi.go.jp/tizu-kutyu.html>)

通し番号	548
点検実施年度	R4
番号	23
学校名	久井小学校
対策検討メンバー	交通指導員, 久井小学校, 三原警察署, 学校教育課, 土木整備課, 久井支所地域振興課, 生活環境課
路線名	国道486号
箇所名・住所	久井町小林555番地付近(法林寺前)
通学路の状況・危険の内容	スクールバスのバス停があり, 交差点であるが, 主道路の交通量が多く, 横断歩道が消えかけているため, 横断歩道の塗り直し検討が必要。
対策内容	横断歩道の塗り直し済み。
事業主体	警察
対策年度	R4

広島県 三原市 大和小学校区 (通学路対策箇所図)



出典: 国土地理院HP
 (<https://www.gsi.go.jp/tizu-kutyu.html>)

通し番号	549
点検実施年度	R4
番号	24
学校名	大和小学校
対策検討メンバー	PTA,交通指導員, 大和小学校, 三原警察署, 学校教育課, 土木整備課, 大和支所地域振興課, 生活環境課
路線名	(一)大草三原線
箇所名・住所	大和町大草
通学路の状況・危険の内容	歩道に亀裂があり, そこから草が生え歩行の妨げになっていたり, 凹凸が激しく安全に歩行したりすることが難しい。 現在, 保護者の方が草刈り等を行い, 安全に歩行出来るように整備してくださっている状況。
対策内容	歩道の修繕を検討する
事業主体	広島県
対策年度	R5~