

石綿除去工事監理業務委託特記仕様書

第1 業務概要

1 業務名称

宮浦中学校屋内運動場・武道場長寿命化改修工事に伴う石綿除去工事監理業務委託

2 業務内容

本業務は、宮浦中学校屋内運動場・武道場長寿命化改修工事における本仕様書第1-3-(5)に示す石綿除去工事の内容に対する監理を行う。石綿除去工事がすべて完了し、周辺環境及び作業員等の安全が確認された時点をもって業務完了とする。

受注者の指名する委託監督員は、発注者により作成された石綿除去工事に関する図面及び仕様書（以下「設計図書等」という。）に示された石綿除去工事の内容を的確に把握するとともに、本仕様書の内容を遺漏なく確実に履行する。また、本仕様書に記載されていない事項については、関係機関と協議のうえ、次のとおり適切に監理業務を遂行する。

(1) 石綿除去監理業務

大気汚染防止法、労働安全衛生法等の石綿除去に関する法令、解体工事標準仕様書、建築物等の解体等に係る石綿ばく露防止及び石綿飛散漏えい防止対策徹底マニュアル（令和6年2月改正）等、石綿除去に関するすべての規定を厳守したうえ除去作業を完遂させる。

(2) 関係法令に関する技術支援業務

石綿除去に関する各種関係法令等に従い、関係部局と石綿除去方法、環境測定方法、安全対策、漏洩時の通報体制等の実施計画等について事前協議を行い、必要に応じて作業現場の立会検査を受検する。

3 対象施設の概要

本業務の対象となる施設（以下「対象施設」という。）の概要は次のとおりとする。

(1) 対象施設名称 宮浦中学校 屋内運動場（昭和57年建築）

(2) 敷地の場所 三原市宮浦五丁目29-1

(3) 施設用途 屋内運動場

(4) 延べ面積 1,021 m²

(5) 石綿除去範囲

- ・外壁・軒先・軒裏（リシン（下地調整材））レベル3 1,485m²
- ・内部ギャラリー裏、ステージ壁（リシン（下地調整材））レベル3 166m²
- ・その他、工事着手後、新たに確認された石綿含有建材の除去 一式

4 履行期間

契約締結日の翌日から令和9年3月26日（検査期間の9日間を含む。）とする。

（業務完了届の提出予定日は令和9年3月17日）

第2 業務仕様

1 石綿除去作業における確認及び環境監視業務

石綿除去作業期間中は次の確認及び監理業務を行うこと。

(1) 石綿除去作業前の養生の確認

工事受注者が設置した養生について、施工計画書等に基づき適切に設置されていることを確認し記録すること。

(2) 石綿除去作業中の環境監視の確認

石綿除去作業中に工事受注者により実施する石綿濃度測定作業について測定方法を確認し記録すること。

(3) 除去完了の確認

工事受注者が行う石綿除去作業の施工範囲ごとに立会い、適切に除去が完了していることを確認し記録すること。

(4) その他

上記(1)から(3)における現場確認日については、事前に監督員と協議のうえ、その指示に従うこと。また、確認記録したものを監督職員へ報告すること。

2 総括担当及び委託監督員の資格

受注者は、業務にあたって監理体制を確立し、総括担当及び委託監督員の所掌内容を定め、発注者より書面による承認を得るものとする。また、石綿除去工事の全般及び設計内容について、その設計意図を掌握し、総括担当及び委託監督員の資格については、次の資格をいずれかを有する者とする。

(1) 特定建築物石綿含有建材調査者

(2) 一般建築物石綿含有建材調査者

3 工事監理業務の積算方法について

工事監理体制による算定方法とし、技術者の出面は20人工を見込んでいる。なお、数量（出面）は原則として、工事現場内で行う検査立会（旅費を含む）及び工事書類（図面含む）の精査、確認及び承認等の業務、報告書作成業務とする。

4 監理業務に関する図書（工事受注者の作成書類等）

(1) 石綿除去に関する書類

ア 設計図書など（現場説明書、質疑回答書を含む）

イ 全体予定工程表

(2) 工事施工状況に関する書類

ア 実施工程表

イ 工事打合簿・工事指示票

ウ 工事進捗状況報告書

エ 設計変更内訳書

オ 各種測定結果報告書

- カ 工事記録写真
- キ 施工計画書・施工図
- ク 産業廃棄物運搬・処理契約書
- ケ その他必要な図書

5 提出書類

(1) 着手時

- ア 総括担当及び委託監督員指名届
- イ 経歴書及び監理業務組織表
- ウ 監理業務工程表
- エ その他監督員の指示する図書

(2) 部分払時（該当の場合）

- ア 監理業務報告書
- イ 監理状況写真
- ウ その他監督員の指示する図書

(3) 業務履行完了時

- ア 監理業務報告書
- イ 監理状況写真
- ウ 指摘等報告書（立会・検査・文書承諾等）
- エ 実施工程計画表
- オ 工事打合簿
- カ その他監督員の指示する図書

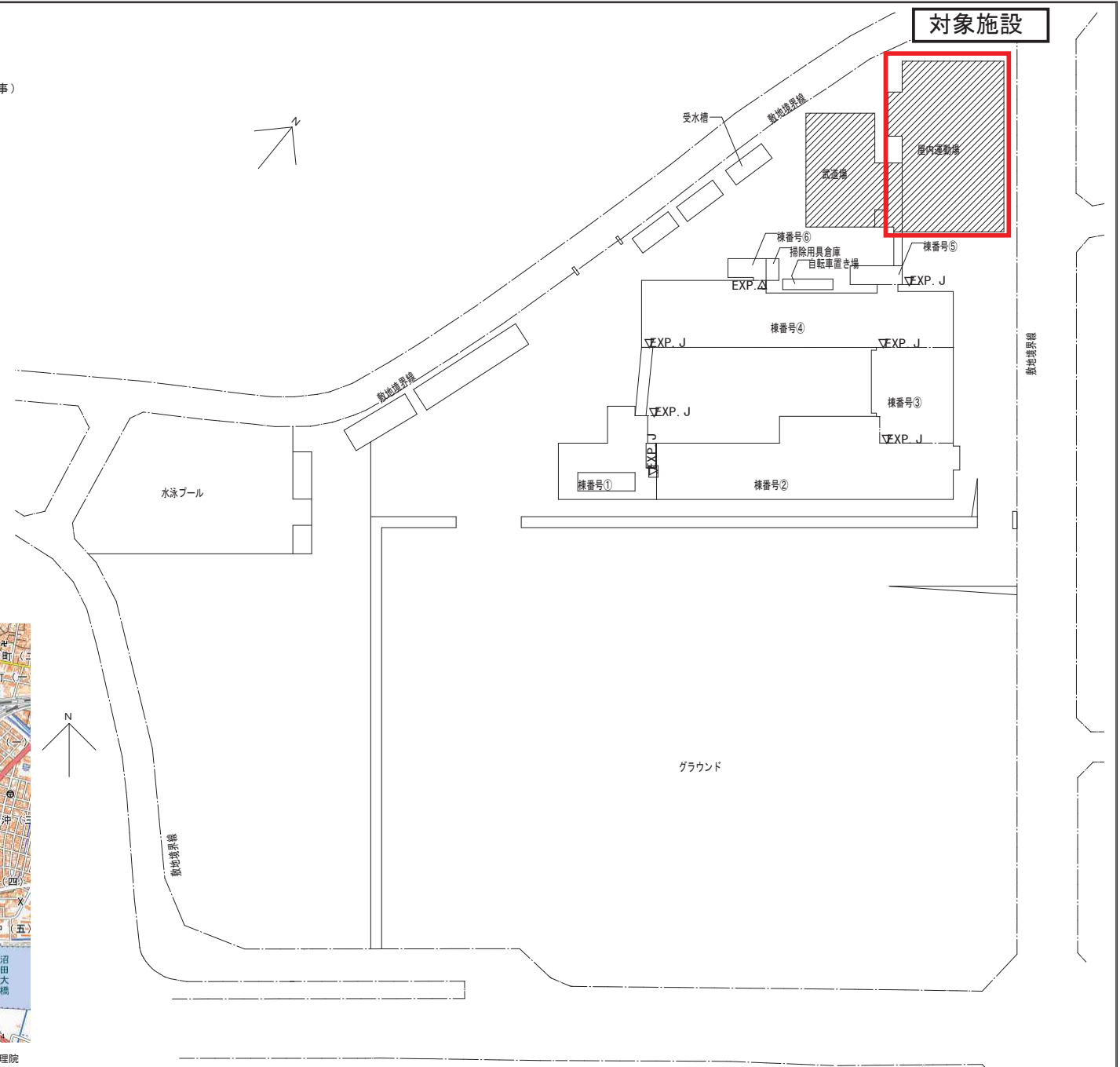
第3 留意事項

- 1 本仕様書について、疑義が生じた場合又は明記なきものについては、発注者及び受注者が協議する。
- 2 工事受注者が実施した石綿含有建材事前調査報告書について確認し、必要に応じて受注者に対し報告書の内容の是正指導や追加調査実施の助言等を行う。
- 3 工事の施工計画及び工程などを検討し、工事が契約書及び設計図書のとおり行われるよう工事受注者に対し技術指導を行う。また、必要に応じて結果を確認のうえ監督員に報告する。
- 4 工事内容に変更が生じた場合は、協議の上、必要に応じ変更内容について技術的検討を実施し、監督員に報告をすること。
- 5 石綿除去工事の検査については、受注者が事前に検査を行ったうえ、監督員に報告する。
- 6 石綿除去に係る各施工者及び関連工事間の施工手順及び工程等の調整については受注者が行い、各工事を円滑に進行させること。
- 7 工事に必要となる法令手続き等については受注者が行うものとする。なお、申請等に必要な手数料は受注者の負担とする。

対象施設

■ 工事概要

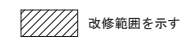
1. 工事名称：宮浦中学校屋内運動場・武道場長寿命化改修工事（建築主体工事）
2. 工事場所：広島県三原市宮浦五丁目29-1
3. 工事内容：
 - ・屋内運動場 内部・外部改修工事
 - ・武道場 内部・外部改修工事
 - ・上記に伴う、折版屋根一時撤去・再取付工事



付近見取図 S=1/5000

出典：国土地理院
No Scale

配置図 S=1/600



事業年度	年度	設計	大	中	小	地域	施設	種類	工事名	事務所名・建築士登録番号・氏名	図面名称・縮尺 S=1/600,5000	図番
令和	年月	三原市都市部建築課						建築	宮浦中学校屋内運動場・武道場長寿命化改修工事（建築主体工事）	有限会社 MasMas 一級建築士登録 第198542号 美野 健治	付近見取図・配置図	A-14

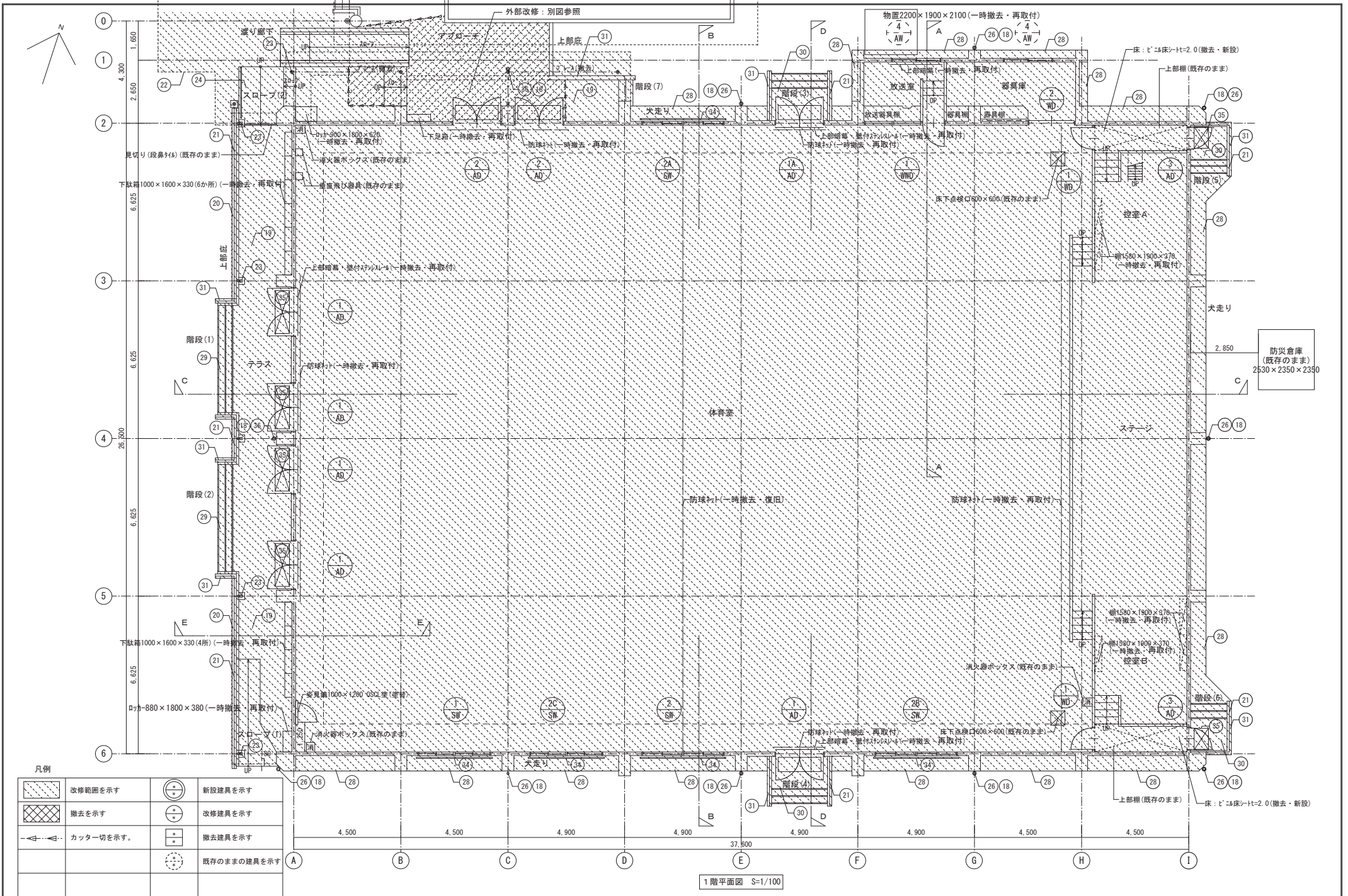
階	室名	床			巾木			腰壁・壁			天井					備考		
		下地	仕上	床パベル	下地	仕上	塗装	下地	仕上	塗装	下地	仕上	塗装	廻り縁	天井高(CH)		梁型	
共通	体育室	改修前	C	ウレタン塗装のうえ樹脂7ヶ仕上 ブ+複合化粧フローリング t=15張 耐水7ヶ合板 t=12張 鋼製床下地	(撤去)	±0	C	米栴 t=25 H=100		OP (撤去)	C	コンクリート素面木下地 : 7E トンローリング 縦張	CL (撤去)	S	化粧木毛マゲ 裨合板 t=25張表し	OP (鉄部)	直天 8.825 ~ 12.112	暗幕(一時撤去) 防球ネット(一時撤去) 委員館 床下点検口 カチボウカス レール コトラク引き(撤去) (バ)スクルト:2面、バレコート:2面、バトミントコート:4面 各種体育器具(既存のまま) (各支柱及び基礎、助木(固定式)、高鉄棒基礎、吊機)
		改修後	C	ウレタン塗装 ブ+複合化粧フローリング t=15張 (既存のまま) 耐水7ヶ合板 t=12張 (既存のまま) 鋼製床下地 (既存のまま) 床改修(仕上・下地)は全体の20%程度以上のこと	(既存のまま)	±0	C	米栴 t=25 H=100 (既存のまま)		SOP (塗替)	C	コンクリート素面木下地 : 7E トンローリング t=12縦張 (一部補修) ステージ側・ステージ部 : 有孔シタニヤ t=6 目透張 (一部補修)	O S C L (塗替) E P-G (塗替)	S (既存のまま) C (既存のまま)	化粧木毛マゲ 裨合板 t=25張表し (既存のまま)	OP (鉄部) (既存のまま) E P-G (新設)	直天 8.825 ~ 12.112	暗幕(再取付) カチボウカス レール (既存のまま) 委員館 床下点検口 防球ネット(再取付) コトラク引き(新設) (バ)スクルト:2面、バレコート:2面、バトミントコート:4面 各種体育器具(既存のまま) (各支柱及び基礎、助木(固定式)、高鉄棒基礎、吊機)
メーン	改修前	C	ウレタン塗装のうえ樹脂7ヶ仕上 ブ+複合化粧フローリング t=15張 耐水7ヶ合板 t=12張 鉄骨、木床下地	(撤去)	+1000	C	米栴 t=25 H=100		OP (撤去)	C	下地調整材 7A ^ハ シ含有(撤去)【レベル3】	O S C L (一部撤去)	S	化粧木毛マゲ 裨合板 t=25張表し		直天 7.800 ~ 8.400	幕一式(一時撤去) 複合材 ~ 演台、花台、移動階段 ブトク棚	
		改修後	C	ウレタン塗装 ブ+複合化粧フローリング t=15張 (新設) 耐水7ヶ合板 t=12張 (新設) 鉄骨、木床下地 (新設)	(新設)	+1000	C	米栴 t=25 H=100 (既存のまま)		SOP (塗替)	C	壁: EP-G(新設)	O S C L (一部新設)	S (既存のまま)	化粧木毛マゲ 裨合板 t=25張表し (既存のまま)		直天 7.800 ~ 8.400	幕一式(再取付) 複合材 ~ 演台、花台、移動階段 ブトク棚 (既存のまま)
器具庫	改修前	C	ウレタン塗装のうえ樹脂7ヶ仕上 ブ+複合化粧フローリング t=15張 耐水7ヶ合板 t=12張	(撤去)	±0	C	米栴 t=25 H=100		OP (撤去)	C	珪砂金鍍押え	VP (撤去)	C	コンクリート打放		3.850		
		改修後	C	ウレタン塗装 ブ+複合化粧フローリング t=15張 (新設) 耐水7ヶ合板 t=12張 (新設) 鉄骨、木床下地 (新設)	(既存のまま)	±0	C	米栴 t=25 H=100 (既存のまま)		SOP (塗替)	C	珪砂金鍍押え (既存のまま)	E P-G (塗替)	C (既存のまま)	コンクリート打放 (既存のまま)		3.850	
控室 A 控室 B	改修前	C	ウレタン塗装のうえ樹脂7ヶ仕上 ブ+複合化粧フローリング t=15張 耐水7ヶ合板 t=12張 鉄骨、木床下地	(撤去)	±0	C	米栴 t=25 H=100		OP (撤去)	W	プリント合板 t=5		S	化粧木毛マゲ 裨合板 t=25張表し		7.800 ~ 8.400	クランプ	
		改修後	C	ウレタン塗装 ブ+複合化粧フローリング t=15張 (新設) 耐水7ヶ合板 t=12張 (新設) 鉄骨、木床下地 (新設)	(既存のまま)	±0	C	米栴 t=25 H=100 (既存のまま)		SOP (塗替)	W (既存のまま)	プリント合板 t=5 (既存のまま)		S (既存のまま)	化粧木毛マゲ 裨合板 t=25張表し (既存のまま)		直天 7.800 ~ 8.400	クランプ (SOP塗装)
放送室	改修前	C	ウレタン塗装のうえ樹脂7ヶ仕上 ブ+複合化粧フローリング t=15張 耐水7ヶ合板 t=12張 鉄骨、木床下地	(撤去)	±0	C	米栴 t=25 H=100		OP (撤去)	C	7E トンローリング t=12縦張	CL (撤去)	W	ジブトート t=9		2.650	暗幕 カチボウカス カーニバル 室名札	
		改修後	C	ウレタン塗装 ブ+複合化粧フローリング t=15張 (新設) 耐水7ヶ合板 t=12張 (新設) 鉄骨、木床下地 (新設)	(既存のまま)	±0	C	米栴 t=25 H=100 (既存のまま)		SOP (塗替)	C (既存のまま)	7E トンローリング t=12縦張 (既存のまま)	O S C L (塗替)	W (既存のまま)	ジブトート t=9 (既存のまま)		2.650	暗幕 (既存のまま) カチボウカス (既存のまま) カーニバル (既存のまま) 室名札 (既存のまま)
ステージ 下物入	改修前	C	コンクリート金鍍押え		±0	C	コンクリート素面表し			C	コンクリート素面表し		W	木下地表し	OP (鉄部) 3回塗	850	椅子運搬台	
		改修後	C	コンクリート金鍍押え (既存のまま)		±0	C	コンクリート素面表し (既存のまま)			C (既存のまま)	コンクリート素面表し (既存のまま)		W (既存のまま)	木下地表し (既存のまま)	OP (鉄部) (既存のまま)	850	椅子運搬台 (既存のまま)
2	ギャラー	改修前	C	珪砂金鍍押え		±0	C	米栴 t=25 H=100		OP	W	有孔シタニヤ t=6 目透張	O S C L (撤去)	S	化粧木毛マゲ 裨合板 t=25張表し	OP (鉄部) 3回塗	4.825	手摺 ガヤラー裏下地調整材 7A ^ハ シ含有(撤去) カーニバル (撤去) 【レベル3】 クランプ バーストホルド カチボウカス カーニバル 暗幕 (一時撤去)
		改修後	C	珪砂金鍍押え (既存のまま)		±0	C	米栴 t=25 H=100 (既存のまま)		SOP (塗替)	W (既存のまま)	有孔シタニヤ t=6 目透張 (既存のまま)	O S C L (塗替)	S (既存のまま)	化粧木毛マゲ 裨合板 t=25張表し (既存のまま)	OP (鉄部) (既存のまま)	4.825	手摺SOP塗(塗替) クランプ バーストホルド(既存のまま) カチボウカス カーニバル 防球ネット(再取付) 暗幕(再取付) カチボウカス カチボウカス(新設)

凡例		符号	名称	符号	名称	符号	名称
M	モルタル	OP	油性調合ペイント	GB-S	耐水ボード		
C	コンクリート	SOP	合成樹脂調合ペイント	GB-R	石膏ボード		
CB	コンクリートブロック	EP	合成樹脂エマルジョンペイント	GB-D	化粧石膏ボード		
RC	鉄筋コンクリート	EP-G	つや有合成樹脂エマルジョンペイント	GB-F	強化石膏ボード		
LGS	軽量鉄骨下地	AEP	アクリル樹脂水性エマルジョンペイント	GB-R-H	普通硬質強化石膏ボード		
				DR	ロックウール化粧吸音板		

*特記事項 巾木・壁の塗装(新設)は、既存塗装面の下地調整を行うこと。
ステージ及びギャラー裏のクランプは、アスベストを含有している。

事業年度	年度	設計	令和 年月	三原市都市部建築課	大	中	小	地域	施設	種類	工事名	事務所名・建築士登録番号・氏名 有限会社 MasMas 一級建築士登録 第198542号 美野 健治	図面名称・縮尺	-	(A3B6-71/縮小)	図番	A-17
工事完成	年度									建築	宮浦中学校屋内運動場・武道場長寿命化改修工事(建築主体工事)	印	内部仕上表				

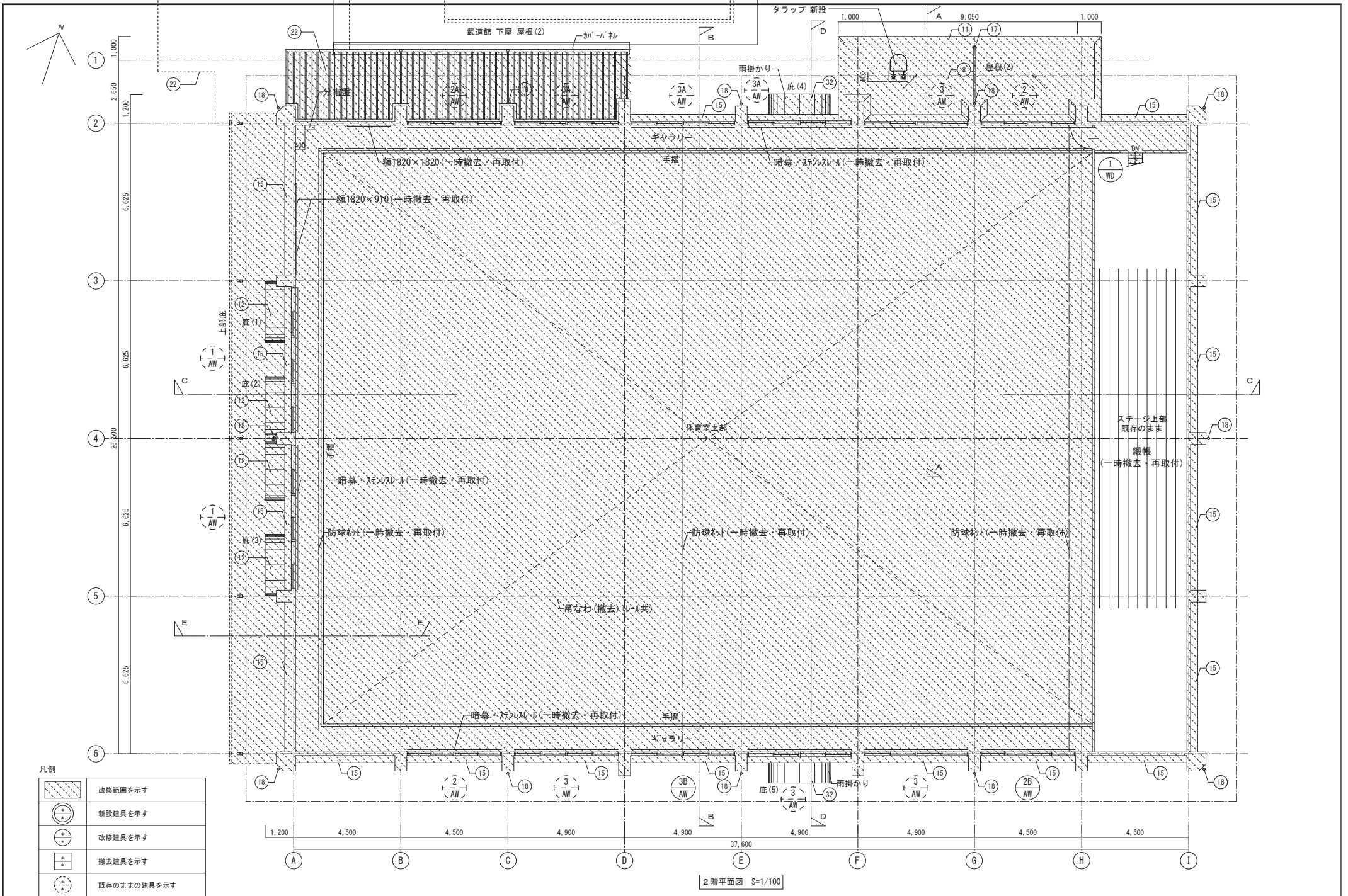
【屋内運動場】



防災倉庫
既存のまま
2530 × 2350 × 2390

【屋内運動場】

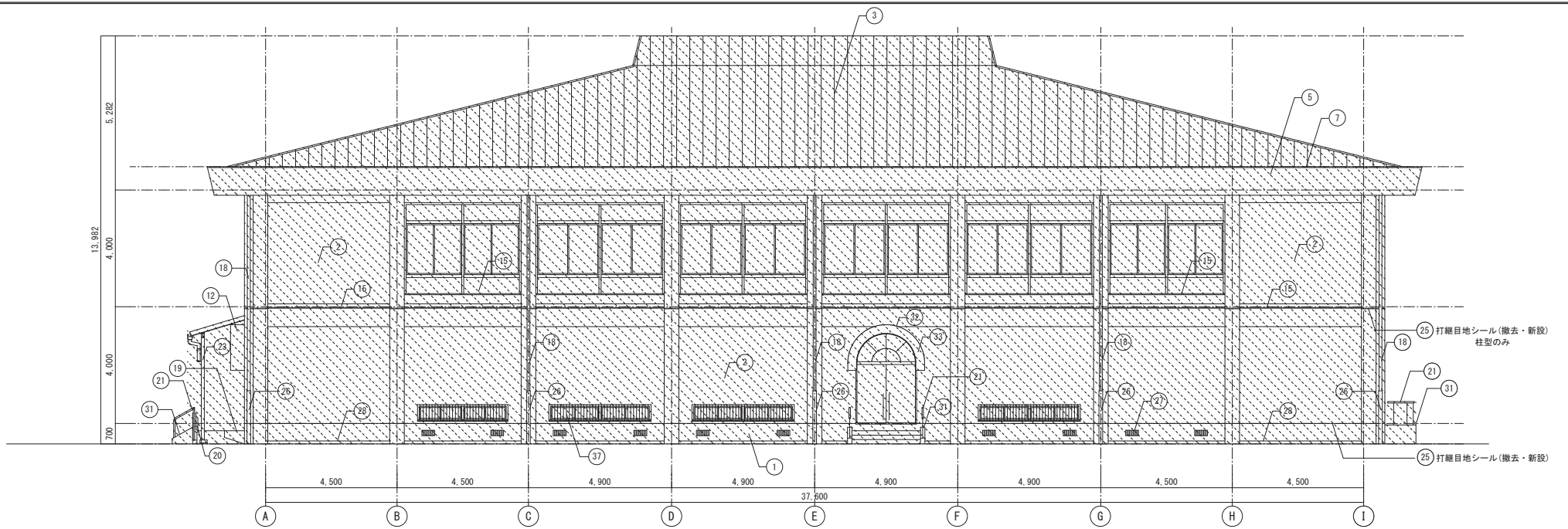
事業年度	年度	設計	大	中	小	地域	施設	種類	工事名	事務所名・建築士登録番号・氏名	図面名称・縮尺 S=1/100	(A3B5-71%縮小)	図番
令和	年月	三原市都市部建築課						建築	宮浦中学校屋内運動場・武道場長寿命化改修工事(建築主体工事)	有限会社 MasMas 一級建築士登録 第198542号 美野 健治	1階平面図・建具配置図		A-18



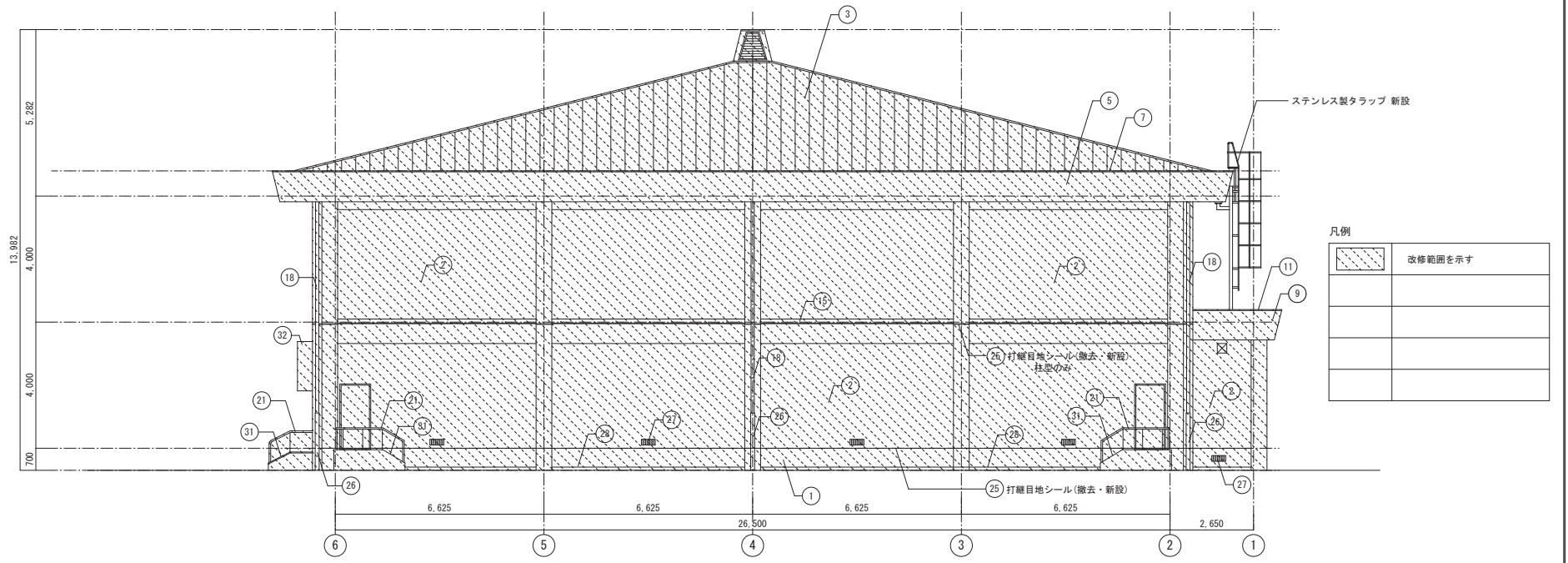
凡例

	改修範囲を示す
	新設建具を示す
	改修建具を示す
	撤去建具を示す
	既存のままの建具を示す

事業年度	年度	設計	大	中	小	地域	施設	種類	工事名	事務所名・建築士登録番号・氏名	図面名称・縮尺 S=1/100	図番
令和	年月	三原市都市部建築課						建築	宮浦中学校屋内運動場・武道場長寿命化改修工事(建築主体工事)	有限会社 MasMas 一級建築士登録 第198542号 美野 健治	2階平面図・建具配置図	A-19



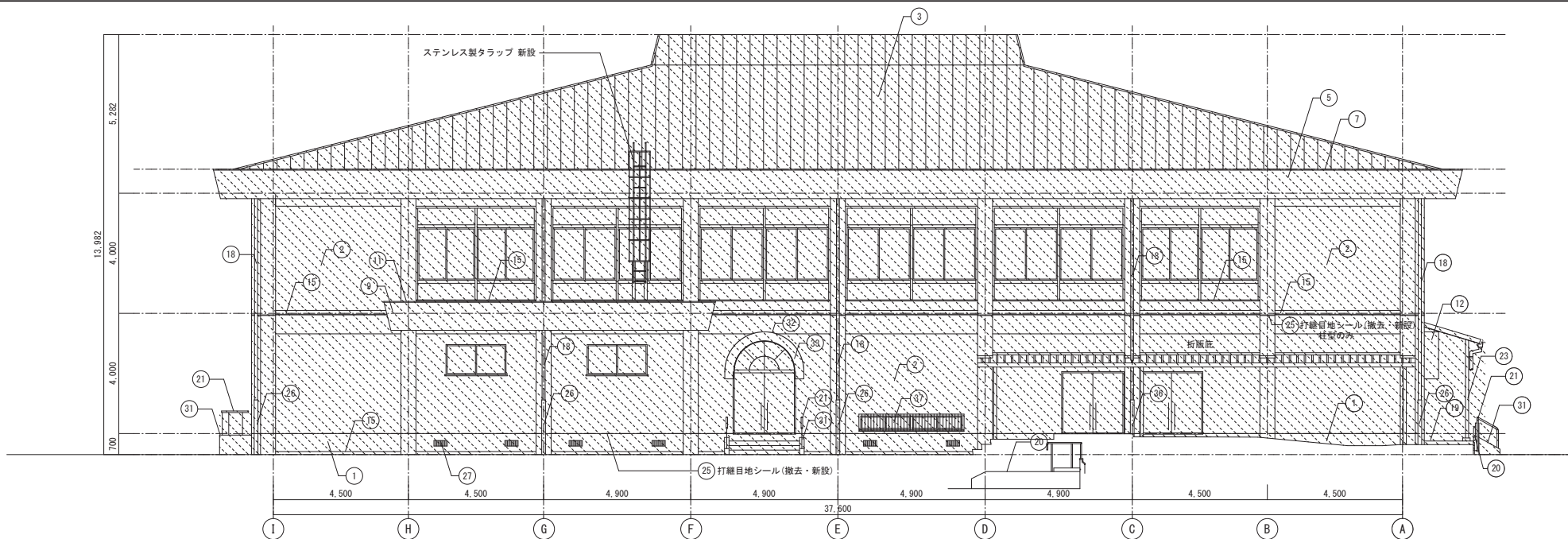
東立面図 S=1/100



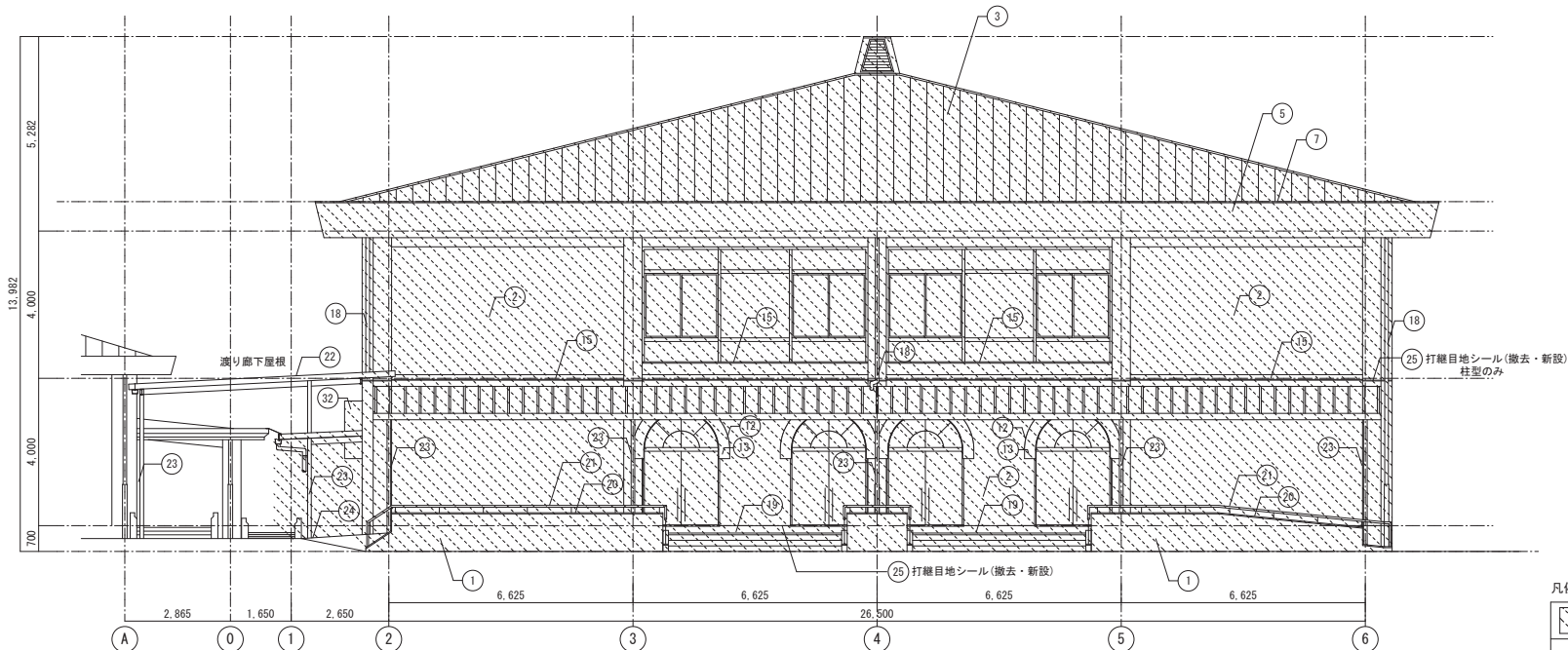
北立面図 S=1/100

〔屋内運動場〕

事業年度	年度	設計	大	中	小	地域	施設	種類	工事名	事務所名・建築士登録番号・氏名	図面名称・縮尺 S=1/100	(A3版-71%縮小)	図番
令和	年月	三原市都市部建築課						建築	宮浦中学校屋内運動場・武道場長寿命化改修工事(建築主体工事)	有限会社 MasMas 一級建築士登録 第198542号 美野 健治	立面図(1)		A-21
工事完成	年度									印			



西立面図 S=1/100



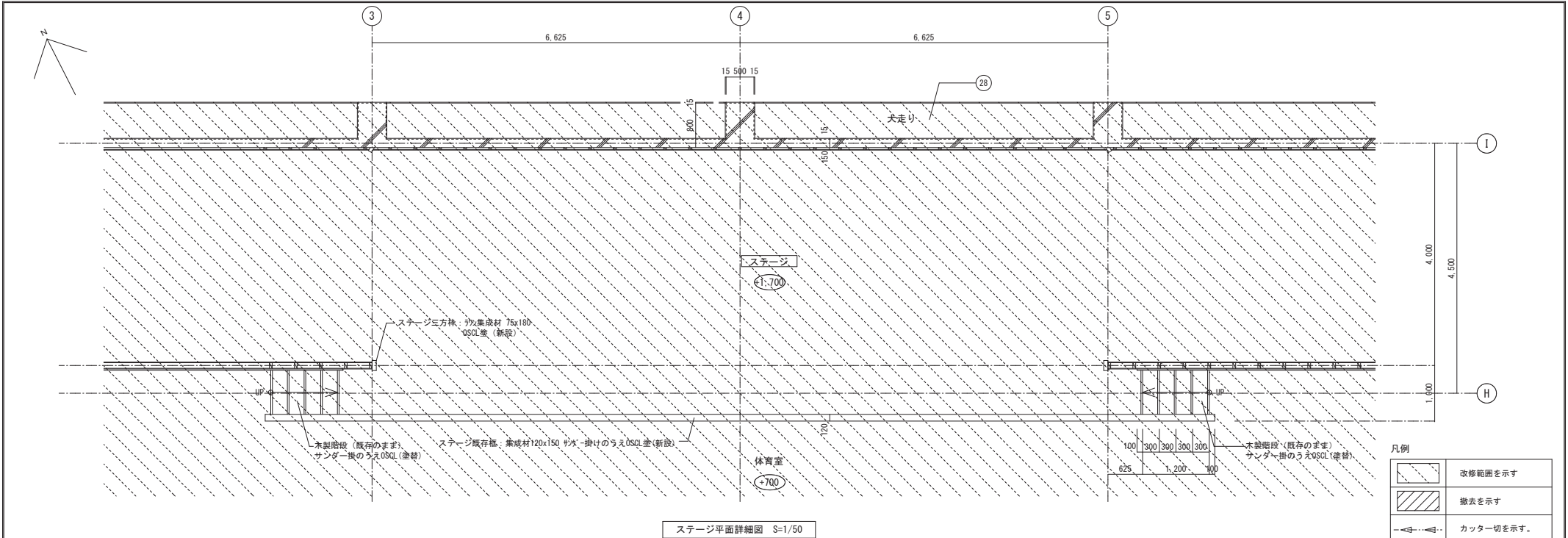
南立面図 S=1/100

凡例

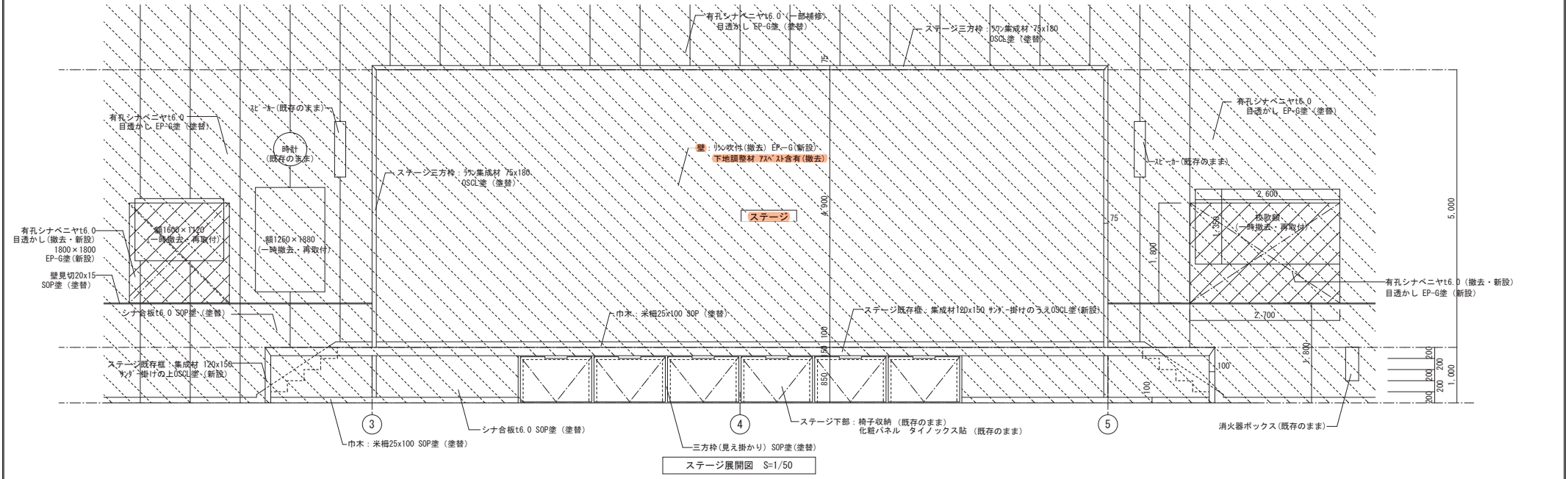
	改修範囲を示す
--	---------

【屋内運動場】

事業年度	年度	設計	大	中	小	地域	施設	種類	工事名	事務所名・建築士登録番号・氏名	図面名称・縮尺 S=1/100	(A3版-71%縮小)	図番
令和	年月	三原市都市部建築課						建築	宮浦中学校屋内運動場・武道場長寿命化改修工事(建築主体工事)	有限会社 MasMas 一級建築士登録 第198542号 美野 健治	立面図(2)		A-22
工事完成	年度									印			



ステージ平面詳細図 S=1/50



ステージ展開図 S=1/50

事業年度	年度	設計	大	中	小	地域	施設	種類	工事名	事務所名・建築士登録番号・氏名	図面名称・縮尺 S=1/50	図番
令和	年月	三原市都市部建築課						建築	宮浦中学校屋内運動場・武道場長寿命化改修工事 (建築主体工事)	有限会社 MasMas 一級建築士登録 第198542号 美野 健治	(A3B5-71)縮小 ステージ平面詳細図・展開図	A-29

〔屋内運動場〕

参考数量書

業務名称

宮浦中学校屋内運動場・武道場長寿命化改修工事に伴う石綿除去工事監理業務委託

三原市宮浦五丁目

[業務概要]

用途，構造，面積	屋内運動場、RC造、平屋建て、延床面積1,021㎡	
業務範囲	石綿除去工事監理業務一式	
別途業務	無し	
履行期間	契約締結日の翌日から 令和9年3月26日 までを履行期間とする。	
一般事項		
《業務予算内訳》 設計金額 ￥ (税込み)		
〈内訳〉		
区分	金額	摘要
業務価格		
消費税額		
設計金額		

