

特記仕様書

1 本業務において、業務分野別の共通仕様書の適用は次による。

業務分野	適用する共通仕様書
測量業務	測量業務共通仕様書（令和7年8月）広島県
地質調査業務（地質・土質調査業務）	地質・土質調査業務共通仕様書（令和7年8月）広島県
土木関係建設コンサルタント業務（設計業務等）	設計業務等共通仕様書（令和7年8月）広島県

2 本業務における、主たる業務分野及び部門

「土木関係建設コンサルタント業務」

3 管理技術者の配置を求める業務分野

「土木関係建設コンサルタント業務」

4 土木関係建設コンサルタント業務において管理技術者に求める部門

「該当業務無し」

5 照査技術者の配置を求める業務分野

「該当業務無し」

6 情報共有システム

対象外業務

7 成果物の提出

「土木設計業務等の電子納品要領」に基づいて作成した電子成果品の提出については、電子媒体を使用すること。

8 CIM推進モデル業務

対象外業務

9 提出書類（テクリス）について

発注機関確認担当者情報は、次のURL（広島県の調達情報）に掲載される別紙を参考にすること。

https://chotatsu.pref.hiroshima.lg.jp/file/corins_koji_gyomu.pdf

10 情報セキュリティ対策

本業務における情報セキュリティ対策は、次表に示す各条項によらず、次のとおりとする。

測量業務共通仕様書（令和7年8月）広島県	地質・土質調査業務共通仕様書（令和7年8月）広島県	設計業務等共通仕様書（令和7年8月）広島県
第138条	第138条	第1137条

1 受注者は、本業務の履行にあたり、提供方法及び媒体を問わず、発注者から提供を受け、又は受注者自らが取得若しくは作成した情報（公になっている情報及び契約後に公

になった情報を除く。以下「機密情報」という。）を適正に取り扱わなければならない。

2 受注者は、機密情報のセキュリティ対策については、関係法令並びに「機密情報取扱特記事項」及び「情報セキュリティに関する特記事項」を遵守するほか、発注者の指示する

事項を遵守するものとする。

3 受注者は、本業務の履行に関する全ての機密情報について、適切な情報セキュリティ対策をとり、業務計画書「その他」項目に流出防止対策を記載するものとする。また、機密

情報を適正に管理し、かつ、責務を負う者（情報管理責任者）を選任及び配置し、業務計画書「業務組織計画」項目に記載すること。

やまみ三原運動公園アーバンスポーツエリア等整備設計業務委託 特記仕様書

1. 業務名

やまみ三原運動公園アーバンスポーツエリア等整備設計業務委託

2. 業務の目的

本業務は、やまみ三原運動公園のアーバンスポーツエリア等の整備に関わる実施設計を行うものである。

3. 業務場所

施設名 : 三原運動公園内

アーバンスポーツエリア (2100 m²)、

スケートパーク (500 m²)

ニュースポーツエリア (320 m²)、

所在地 : 三原市沼田東町釜山



4. 業務内容

①与条件の確認及び調査

- ・与条件や設計基準の確認
- ・現地の状況を把握すべく現地調査を行い、現地に即した設計を行うための条件を確認する。（※現地の測量は行わない。）

なお、下記の資料は市から提供する。

- ・現況平面図のデータ
- ・アーバンスポーツエリアの計画案
- ・スケートパークの各セクションの補修設計図面類
- ・ニュースポーツエリアの計画案

②実施設計の検討

○アーバンスポーツエリア

市が提供する配置計画案に基づき、舗装設計（ライン含む）を行う。
各セクションは市が提供する図面に基づき設計する。

○スケートパーク

市が提供する補修設計図面類に基づき、補修設計を行う。

○ニュースポーツエリア

市が提供する配置計画案に基づき、舗装設計を行う。
（横断設計は行わず、平面設計のみ行う。）

○夜間照明設備設計（ニュースポーツエリアは含まない）

夜間利用に必要な照明灯等の電気設備及び電気配管・配線設計を行う。

※ 受電盤、分電盤の改修設計は含まない。

③実施設計図の作成

以上の検討結果を実施設計図としてとりまとめる。（スケール S=1/10～1/500）

④数量計算

実施設計図に基づき各種工事数量を算出する。

⑤打合せ協議

業務を進めるために必要な協議を以下のように行う。

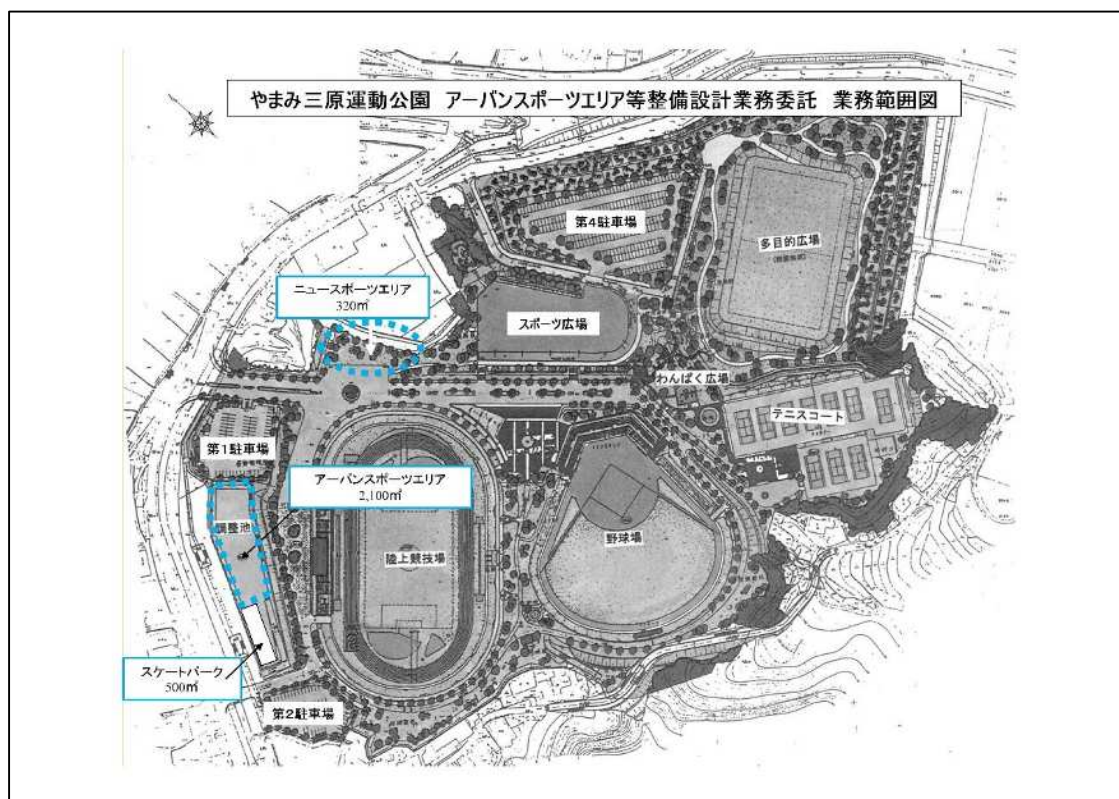
- | | |
|---------|----|
| ・業務着手時 | 1回 |
| ・中間時 | 1回 |
| ・成果品納入時 | 1回 |

5. 成果品について

本業務の成果品は下表のとおりである

名称	スケール・規格	データ	簡易製本
各種実施設計図面類	1/10～1/500	データ格納CD	2部
数量計算書	A4版	R 2枚	

業務範囲図



工事数量総括表

費目・工種明細など	規格1・規格2	単 位	数量(前回)	数量(今回)	備考
設計業務費					
設計業務等標準歩掛				1	レベル1
公園設計				1	レベル2
アーバンスポーツエリア設計				1	レベル3
実施設計				1	レベル4
打合せ協議				1	レベル4
直接人件費					
直接経費					
旅費交通費				1	レベル2
旅費交通費				1	レベル3
旅費交通費				1	レベル4
電子成果品作成費				1	レベル2
電子成果品作成費				1	レベル3
電子成果品作成費				1	レベル4
直接原価					
その他原価					
間接原価					

工事数量総括表

費目・工種明細など	規格1・規格2	単 位	数量(前回)	数量(今回)	備考
** 業務原価 **					
一般管理費等					
** 業務価格 **					
消費税等相当額					
** 業務委託料 **					
消費税相当額計					
業務費計					

参 考 資 料

総括情報表

変更回数 適用単価地区 単価適用日 諸経費体系	0 59 三原市 00-08.05.01(0) 2 委託		≪凡例≫ Co・・・コンクリート As・・・アスファルト DT・・・ダンプトラック BH・・・バックホウ CC・・・クローラクレーン TC・・・トラッククレーン RTC・・・ラフテレーンクレーン
発注区分	当世代 41 建設コンサル	前世代	
建設技能労働者や交通誘導員等の現場労働者にかかる経費として、労務費のほか各種経費（法定福利費の事業者負担額，労務管理費，安全訓練等に要する費用等）が必要であり，本積算ではこれらを現場管理費等の一部として率計上している。			

設計業務費 内訳表

費目・工種・施工名称など	数量	単位	単価	金額	備考
設計業務費					X3000
設計業務等標準歩掛					Y2C02 レベル1
公園設計	1	式			Y2999 レベル2
アーバンスポーツエリア設計	1	式			Y3999 レベル3
実施設計	1	式			Y4999 レベル4
与条件の確認及び調査	1	式			V000000100 00
実施設計の検討	1	式			単第0 -0001 表
実施設計図の作成	1	式			V000000200 00
数量計算	1	式			単第0 -0002 表
	1	式			V000000300 00
	1	式			単第0 -0003 表
	1	式			V000000400 00
	1	式			単第0 -0004 表

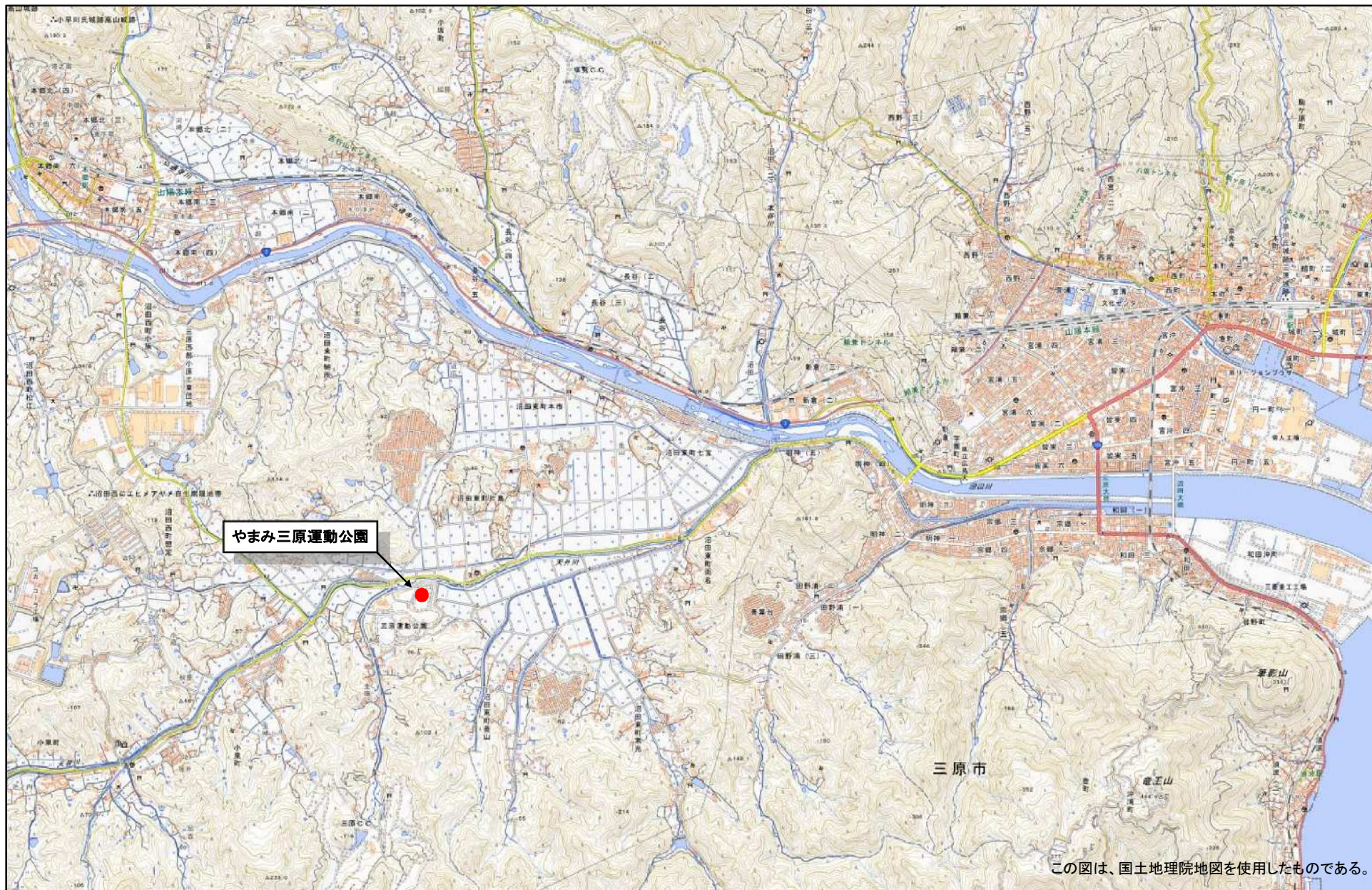
設計業務費 内訳表

費目・工種・施工名称など	数量	単位	単価	金額	備考
照査	1	式			V000000500 00 単第0 -0005 表
打合せ協議	1	式			Y4999 レベル4
打合せ 設計業務 中間1回	1	業務			VA010100010 00 単第0 -0006 表
直接人件費					
直接経費					Z0001
旅費交通費	1	式			YZZ0101 レベル2
旅費交通費	1	式			YZZ010101 レベル3
旅費交通費	1	式			YZZ01010101 レベル4
旅費交通費 (設計)	1	式			S2Z0101X3 00 単第0 -0010 表

設計業務費 内訳表

費目・工種・施工名称など	数量	単位	単価	金額	備考
電子成果品作成費	1	式			YZZ0102 レベル2
電子成果品作成費	1	式			YZZ010201 レベル3
電子成果品作成費	1	式			YZZ01020101 レベル4
電子成果品作成費(設計) 概略設計, 予備設計及び詳細設計	1	式			S2Z0102X3 00 単第0 -0011 表
直接原価					
その他原価 計算情報…… 対象額…… 率……					
間接原価					
業務原価					
一般管理費等 計算情報…… 対象額…… 率……					

位置図



この図は、国土地理院地図を使用したものである。