

工 事 番 号							
設計年度	令和8年度		交通安全施設整備工事（市道深町1号線外） 三原市 深町外				
施工月日	令和	年 月 日					
施工方法	請 負						
工事期間							
工 事 概 要			起 工 理 由				
施工内容 施工路線 41路線 区画線工 L=10,402m 舗装工 A=40m2 仮設工 一式							

仕 様 書

特記仕様書

第1章 総則

第1節 適用

- 1 本特記仕様書は、三原市深町外 交通安全施設整備工事（市道深町1号線外）に適用する。
- 2 本特記仕様書に記載のない事項については、次によるものとする。
・ **土木工事共通仕様書（令和7年8月）広島版（適用区分「広島」及び「広島県」）**

※ 土木工事共通仕様書は「広島県の調達情報」に掲載している。

<https://chotatsu.pref.hiroshima.lg.jp/>

- ・ その他関連規格類

第2節 中間検査

本工事は、中間検査の対象工事とし、原則として請負代金額が1,000万円以上1億円未満の工事は中間検査を1回実施し、1億円以上の工事は2回実施する。

第3節 情報共有システム

本工事は、情報共有システムの対象であり、実施については土木工事共通仕様書1-1-1-25 施工管理「10. 工事情報共有化」に従うこと。

- 1 本工事は受発注者間の情報を電子的に交換・共有することにより、業務の効率化を図る情報共有システムの対象である。なお、運用にあたっては「広島県工事中情報共有システム運用ガイドライン」（以下「ガイドライン」という。）に基づき実施すること。
- 2 **本工事で使用する情報共有システムは次とする。**
広島県工事中情報共有システム
<https://chotatsu.pref.hiroshima.lg.jp/asp/index.html>
- 3 監督員及び受注者が使用する情報共有サービスのサービス提供者（以下「サービス提供者」という。）との契約は、受注者が行い、利用料を支払うものとする。
- 4 情報共有システムを利用した書類は、決済データ等を整理して中間検査時・工事完成時にCD-R又はDVD-R（中間検査時1部、完成時2部）にて提出すること。
ただし、電磁的記録しない方が合理的な書類は、監督員と協議の上、紙媒体での提出とすることができる。
- 5 情報共有システムを利用した書類の検査は電磁的記録にて検査する。
検査時に必要となる機器は、原則、受注者が準備することとし、検査に必要な電磁的記録は受注者が当該機器に事前に登録するものとする。
- 6 受注者は、監督員及びサービス提供者から技術上の問題点の把握、利用にあたっての評価を行うためアンケート等を求められた場合、協力しなければならない。

第4節 週休2日適用工事

本工事は、週休2日適用工事等対象外工事とする。

第5節 熱中症対策に資する現場管理費の補正

- 1 本工事は、熱中症対策に資する現場管理費の補正をする工事とする。
- 2 受注者は、補正を希望する場合、監督員と協議すること。
- 3 工事の実施にあたっては「熱中症対策に資する現場管理費の補正の運用について」に基づき、行うこと。

第6節 法令及び条例等の遵守

- 1 次の内容について、施工計画書の「その他」項目に記載すること。
 - (1) 工事の実施にあたり、発注者から明示された、又は、受注者が行うべき「法令及び条例等に基づく各種手続き及び許可承諾条件」
 - (2) 上記(1)の内容について「不測の事態等が生じた場合の対応方法」
 - (3) 上記(1)、(2)の内容について「現場作業に従事する者に対する周知の方法」
- 2 「施工方法」等の関連する項目に、許可承諾条件等を適切に反映すること。
- 3 「法令及び条例等に基づく各種手続き及び許可承諾条件」等の変更が生じた場合は、施工計画書の内容に重要な変更が生じたものとし、変更施工計画書を提出すること。

第2章 施工条件

第1節 安全対策

- 1 交通誘導警備員・警戒船・保安要員
作業期間、交通誘導警備員を2（人／日）配置すること。
- 2 出来形管理
位置図及び展開図を整理し数量計算書を作成したうえ、展開図及び数量計算表を監督員に提出するものとする。

第3章 工事保険等

- 1 工事保険等
受注者は、本工事において第三者に与えた損害を補填する保険又はその他必要とする建設工事に関連する保険等に加入しなければならない。また、加入した保険等については、保険証券の写し（保険以外の場合はそれに代わるもの）を監督員に提出すること。なお、加入に必要な保険料等は、設計で現場管理費に見込んでいる。
- 2 法定外の労災保険 の付保
 - (1) 受注者は、本工事に従事する者の業務上の負傷等に対する補償に必要な金額を担保するための保険契約（以下「法定外の労災保険」という。）を付保しなければならない。
 - (2) 受注者は、建設工事請負契約約款第54条（火災保険等）に基づき、法定外の労災保険の契約締結したときは、その証券又なこれに代わるものを速やかに監督職員に提示しなければならない。
 - (3) 法定外の労災保険は、政府の労働災害補償保険とは別に上乘せ給付等を行うことを目的とするものであり、（公財）建設業福祉共済団、（一社）建設業労災互助会、全日本火災共済協同組合連合会、（一社）全国労働保険事務組合連合会又は保険会社との間で、労働者災害補償保険法に基づいて契約を締結しているものとする。

第4章 その他

本特記仕様書及び設計図書に明示していない事項又は、その内容に疑義が生じた場合は、監督職員の指示を受けること。

数量総括表

－交通安全施設整備工事（市道深町1号線外）－

工事数量総括表

費目・工種明細など	規格1・規格2	単位	数量	備考
本工事費				
舗装		式	1	レベル1
舗装工		式	1	レベル2
アスファルト舗装工		式	1	レベル3
表層(車道・路肩部)	【再生密粒度アスファルト混合物(13)】 【舗装厚t=30mm,平均幅員1.4m未満】	m2	40	レベル4
区画線工		式	1	レベル2
区画線工		式	1	レベル3
溶融式区画線	【実線_15cm、白色、厚さ1.5mm】 【排水性舗装用無】	m	6,730	レベル4
溶融式区画線	【破線_15cm、白色、厚さ1.5mm】 【排水性舗装用無】	m	1,120	レベル4
溶融式区画線	【破線_30cm、白色、厚さ1.5mm】 【排水性舗装用無】	m	140	レベル4
溶融式区画線	【破線_45cm、白色、厚さ1.5mm】 【排水性舗装用無】	m	12	レベル4
溶融式区画線	【ゼブラ_15cm、白色、厚さ1.5mm】 【排水性舗装用無】	m	300	レベル4
溶融式区画線	【ゼブラ_45cm、白色、厚さ1.5mm】 【排水性舗装用無】	m	90	レベル4
溶融式区画線	【矢印・記号・文字_15cm換算、白色】 【厚さ1.5mm、排水性舗装用無】	m	2,010	レベル4
仮設工		式	1	レベル2
交通管理工		式	1	レベル3
交通誘導警備員		式	1	レベル4
直接工事費				

工事数量総括表

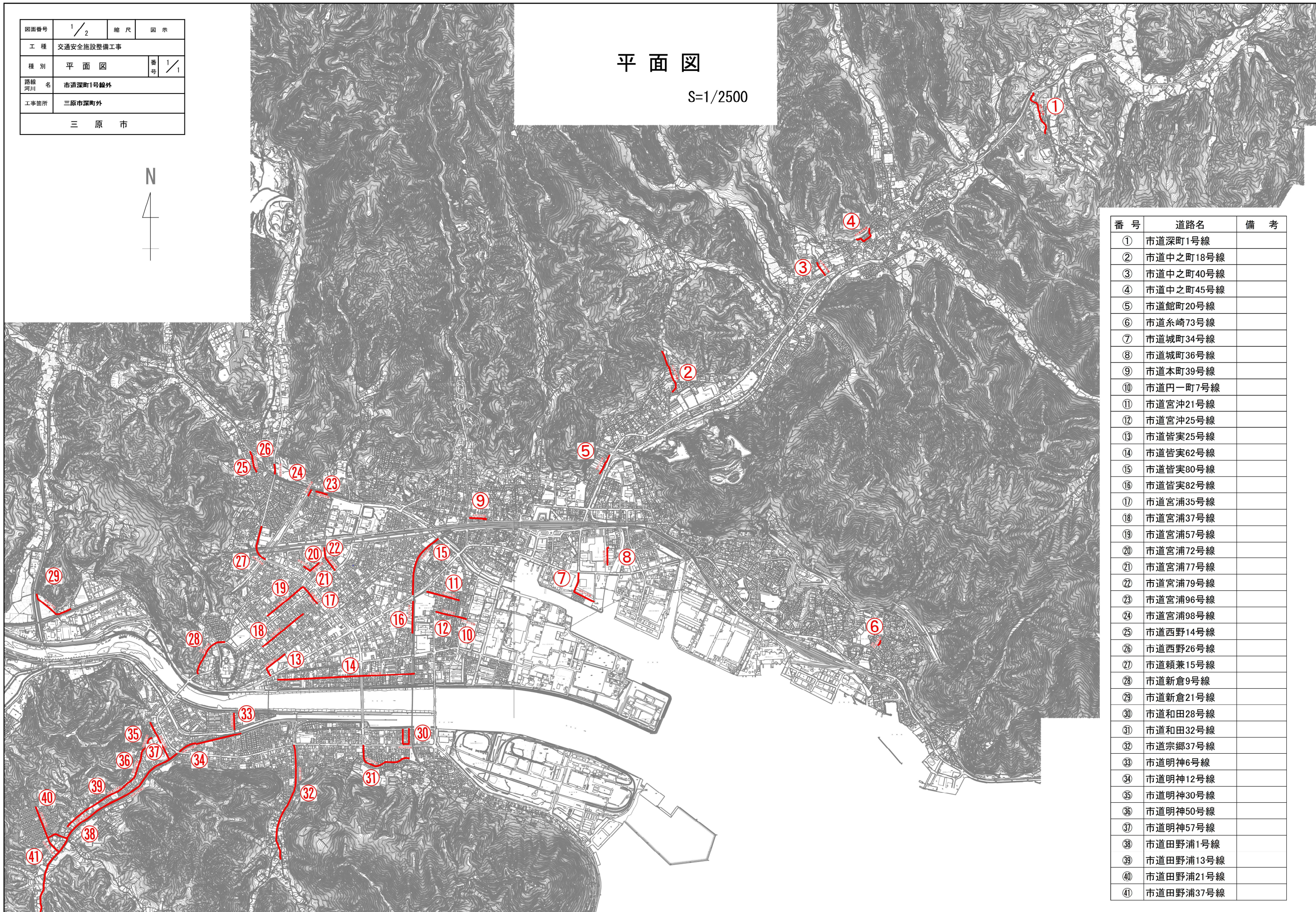
費目・工種明細など	規格1・規格2	単位		数量	備考
共通仮設費率分					
** 共通仮設費計 **					
** 純工事費 **					
現場管理費					
** 工事原価 **					
一般管理費率分					
契約保証費					
一般管理費計					
** 工事価格 **					
** 消費税相当額 **					
** 工事費計 **					
** 契約保証費計 **					

図面番号	1/2	縮尺	図示
工種	交通安全施設整備工事		
種別	平面図	番号	1/1
路線名	市道深町1号線外		
工事箇所	三原市深町外		
三原市			



平面図

S=1/2500



番号	道路名	備考
①	市道深町1号線	
②	市道中之町18号線	
③	市道中之町40号線	
④	市道中之町45号線	
⑤	市道館町20号線	
⑥	市道糸崎73号線	
⑦	市道城町34号線	
⑧	市道城町36号線	
⑨	市道本町39号線	
⑩	市道円一町7号線	
⑪	市道宮沖21号線	
⑫	市道宮沖25号線	
⑬	市道皆実25号線	
⑭	市道皆実62号線	
⑮	市道皆実80号線	
⑯	市道皆実82号線	
⑰	市道宮浦35号線	
⑱	市道宮浦37号線	
⑲	市道宮浦57号線	
⑳	市道宮浦72号線	
㉑	市道宮浦77号線	
㉒	市道宮浦79号線	
㉓	市道宮浦96号線	
㉔	市道宮浦98号線	
㉕	市道西野14号線	
㉖	市道西野26号線	
㉗	市道頼兼15号線	
㉘	市道新倉9号線	
㉙	市道新倉21号線	
㉚	市道和田28号線	
㉛	市道和田32号線	
㉜	市道宗郷37号線	
㉝	市道明神6号線	
㉞	市道明神12号線	
㉟	市道明神30号線	
㊱	市道明神50号線	
㊲	市道明神57号線	
㊳	市道田野浦1号線	
㊴	市道田野浦13号線	
㊵	市道田野浦21号線	
㊶	市道田野浦37号線	

図面番号	2 / 2	縮尺	図示
工種	交通安全施設整備工事		
種別	数量表	番号	1 / 1
路線 河川名	市道深町1号線外		
工事箇所	三原市深町外		
三原市			

深町1号線外

交通安全施設 数量集計表

番号	名称及び測点	中央線			外側線			ゼブラ		矢印・文字・記号	表層	薄層カラー舗装工	備考
		実線, 白色	実線, 白色	破線, 白色	実線, 白色	破線, 白色		実線, 白色	実線, 白色	実線, 白色	W<1.4	樹脂系すべり止め舗装	
		W=20cm	W=15cm	W=15cm	W=15cm	W=15cm	W=30cm	W=45cm	W=15cm	W=45cm	W=15cm換算	t=3cm	
単位	m	m	m	m	m	m	m	m	m	m	m2	m2	
1	深町1号線		15.0		40.0			2.5			67.7		
2	中之町18号線							1.5					
3	中之町40号線				110.0						59.2		
4	中之町45号線						7.5						
5	館町20号線				5.0		11.5						
6	糸崎73号線										35.5		
7	城町34号線						2.0				117.0		
8	城町36号線						1.5	1.5			29.6		
9	本町39号線				40.0								
10	円一町7号線				140.0								
11	宮沖21号線				560.0								
12	宮沖25号線				140.0								
13	皆実25号線				350.0						14.1		
14	皆実62号線				1,660.0		3.0				674.9		
15	皆実80号線		430.0				6.0		100.0	30.0	48.5		
16	皆実82号線				160.0								
17	宮浦35号線				30.0						32.2		
18	宮浦37号線						18.0				128.8		
19	宮浦57号線										84.6		
20	宮浦72号線						6.0				28.2		
21	宮浦77号線						15.5				49.6		
22	宮浦79号線						27.0				89.8		
23	宮浦96号線				160.0								
24	宮浦98号線							1.5					
25	西野14号線							4.5			18.8		
26	西野26号線										71.0		
27	類兼15号線		30.0	135.0	540.0				100.0	30.0	132.3		
28	新倉9号線		25.0		680.0	55.0						40.0	
29	新倉21号線										59.2		
30	和田28号線										35.5		
31	和田32号線		110.0										
32	宗郷37号線		85.0			480.0							
33	明神6号線										13.3		
34	明神12号線		245.0	113.0	932.0		24.0				8.4		
35	明神30号線										36.6		
36	明神50号線										28.2		
37	明神57号線												
38	田野浦1号線		60.0	145.0			10.0						
39	田野浦13号線						12.0				78.3		
40	田野浦21号線		155.0	125.0	30.0				100.0	30.0	47.0		
41	田野浦37号線			70.0							18.8		
	合計		1,155.0	588.0	5,577.0	535.0	144.0	11.5	300.0	90.0	2,007.1	40.0	
	計上数量		1,150	590	5,580	530	140	12	300	90	2,010	40	

参 考 资 料

—交通安全施設整備工事（市道深町1号線外）—

総括情報表

変更回数 適用単価地区 単価適用日 諸経費体系	0 59 三原市 00-08.05.01(0) 1 公共(一般)	凡例 Co … コンクリート As … アスファルト DT … ダンプトラック BH … バックホウ CC … クローラクレーン TC … トラッククレーン RTC… ラフテレーンクレーン
	当世代 06 舗装工事 02 市街地(DID補正) 00 補正なし 00 補正なし 00 補正なし 00 補正なし 00 補正なし 00 補正なし 00 通常工事 0% 00 補正無し 01 金銭的保証(0.04%)	前世代
建設技能労働者や交通誘導員等の現場労働者にかかる経費として、労務費のほか各種経費（法定福利費の事業者負担額，労務管理費，安全訓練等に要する費用等）が必要であり，本積算ではこれらを現場管理費等の一部として率計上している。		

本工事費 内訳表

費目・工種・施工名称など	数量	単位	単価	金額	備考
本工事費					X1000
舗装					Y1E02 レベル1
舗装工	1	式			Y1E0204 レベル2
アスファルト舗装工	1	式			Y1E020404 レベル3
表層(車道・路肩部) 【再生密粒度アスファルト混合物(13)】 【舗装厚t=30mm,平均幅員1.4m未満】	40	m2			Y1E02040409 レベル4
表層(車道・路肩部) 平均幅員1.4m未満(1層平均50mm以下) 1層当り平均仕上厚30mm	40	m2			SPK25040244 00 単第0 -0001 表
区画線工	1	式			Y1E0210 レベル2
区画線工	1	式			Y1E021001 レベル3
溶融式区画線 【実線_15cm、白色、厚さ1.5mm】 【排水性舗装用無】	6,730	m			Y1E02100101 レベル4

本工事費 内訳表

費目・工種・施工名称など	数量	単位	単価	金額	備考
区画線設置(溶融式) 実線_15cm	6,730	m			SDT00001 00 単第0 -0002 表
溶融式区画線 【破線_15cm、白色、厚さ1.5mm】 【排水性舗装用無】	1,120	m			Y1E02100101レベル4
区画線設置(溶融式) 破線_15cm	1,120	m			SDT00001 00 単第0 -0003 表
溶融式区画線 【破線_30cm、白色、厚さ1.5mm】 【排水性舗装用無】	140	m			Y1E02100101レベル4
区画線設置(溶融式) 破線_30cm	140	m			SDT00001 00 単第0 -0004 表
溶融式区画線 【破線_45cm、白色、厚さ1.5mm】 【排水性舗装用無】	12	m			Y1E02100101レベル4
区画線設置(溶融式) 破線_45cm	12	m			SDT00001 00 単第0 -0005 表
溶融式区画線 【ゼブラ_15cm、白色、厚さ1.5mm】 【排水性舗装用無】	300	m			Y1E02100101レベル4
区画線設置(溶融式) ゼブラ_15cm	300	m			SDT00001 00 単第0 -0006 表

本工事費 内訳表

費目・工種・施工名称など	数量	単位	単価	金額	備考
溶融式区画線 【ゼブラ_45cm、白色、厚さ1.5mm】 【排水性舗装用無】	90	m			Y1E02100101 レベル4
区画線設置(溶融式) ゼブラ_45cm	90	m			SDT00001 00 単第0 -0007 表
溶融式区画線 【矢印・記号・文字_15cm換算、白色】 【厚さ1.5mm、排水性舗装用無】	2,010	m			Y1E02100101 レベル4
区画線設置(溶融式) 矢印・記号・文字_15cm換算	2,010	m			SDT00001 00 単第0 -0008 表
仮設工	1	式			Y1E0215 レベル2
交通管理工	1	式			Y1E021521 レベル3
交通誘導警備員	30	人			Y1E02152101 レベル4
交通誘導警備員B	30	人			R0369 00
** 直接工事費 ** #0020計=支給品等(材料),無償貸付					

本工事費 内訳表

費目・工種・施工名称など	数量	単位	単価	金額	備考
共通仮設費率分					Z0019
計算情報..... 対象額..... 率.....					
** 共通仮設費計 **					
** 純工事費 **					
現場管理費 計算情報..... 対象額..... 率.....					
** 工事原価 **					
一般管理費率分 計算情報..... 対象額..... 率.....					前払補正率...
契約保証費 計算情報..... 対象額..... 率.....					当初請対額 当初対象額
一般管理費計					

施工単価表

頁0 -0007

表層(車道・路肩部)

SPK25040244

単第0 -0001 表

平均幅員1.4m未満(1層平均50mm以下)

1層当り平均仕上厚30mm

1

m2 当り

機械構成比: 0.45% 労務構成比:

45.70%

材料構成比: 53.85%

市場単価構成比: 0.00%

標準単価:

2,805.60000

代表機労材規格(積算地区)	構成比	単価(積算地区)	代表機労材規格(東京地区)	単価(東京地区)	備考
振動ローラ(舗装用) ハンドガイド式 運転質量0.5~0.6t	0.25%		振動ローラ(舗装用) ハンドガイド式 運転質量0.5~0.6t		MTPC00047 MTPT00047
振動コンパクト 前進型 運転質量40~60kg	0.14%		振動コンパクト 前進型 運転質量40~60kg		MTPC00049 MTPT00049
その他(機械)			その他(機械)		EK009
特殊作業員	20.17%		特殊作業員		RTPC00001 RTPT00001
普通作業員	14.48%		普通作業員		RTPC00002 RTPT00002
土木一般世話役	4.41%		土木一般世話役		RTPC00009 RTPT00009
その他(労務)			その他(労務)		ER009
再生加熱アスファルト混合物 再生密粒度(13)	52.05%		密粒度As混合物(20) [標準数量]平均仕上り厚50mm		TTPC00024 TTPT00284
アスファルト乳剤(JISK2208) アスファルト乳剤(浸透用) PK-4タックコート用	1.57%		アスファルト乳剤(JISK2208) アスファルト乳剤(浸透用) PK-4タックコート用		TTPC00027 TTPT00027

施工単価表

表層(車道・路肩部)

SPK25040244

単第0 -0001 表

平均幅員1.4m未満(1層平均50mm以下)

1層当り平均仕上厚30mm

1

m2 当り

機械構成比: 0.45% 労務構成比:

45.70%

材料構成比: 53.85%

市場単価構成比: 0.00%

標準単価:

2,805.60000

代表機労材規格(積算地区)	構成比	単価(積算地区)	代表機労材規格(東京地区)	単価(東京地区)	備考
ガソリン,レギュラー スタンド渡し,スタンド給油	0.17%		ガソリンレギュラースタンド		TTPC00014 TTPT00014
軽油 パトロール給油,2~4KL積載車給油	0.03%		軽油パトロール給油		TTPC00013 TTPT00013
その他(材料)			その他(材料)		EZ009
積算単価			積算単価		E9999
A=1 平均幅員1.4m未満(1層平均50mm以下) C=7 再生密粒度アスファルト混合物(13) G=1 - I=1 -(全ての費用)			B=30 1層当り平均仕上り厚(mm) E=1 PK-4 H=1 -		
【アスファルト混合物単価】 1層当り平均仕上り厚(mm)/1000*(アスファルト混合物単価(円)+各種割増合計値) 1層当り平均仕上り厚(mm):30.000(mm)					

施工単価表

区画線設置(溶融式)

SDT00001

単第0 -0002 表

名称・規格など	数量	単位	単価	金額	備考
昼間_溶融式(手動)【手間のみ】 実線_15cm 時間的制約なし	1,000.000	m			
トラフィックペイント(JISK5665_3種1号) 溶融型(紛体状)ガラスビーズ含有量15~18% 白	598.500	kg			
ガラスビーズ(JISR3301_1号) 粒度0.106~0.850mm	26.250	kg			
プライマー トラフィックペイント接着用	26.250	kg			
軽油 パトロール給油,2~4KL積載車給油	42.000	L			
諸雑費	1	式			
*** 合計 ***	1,000	m			
*** 単位当たり ***	1	m			
A=1 昼間施工 C=1 実線_15cm E=1 アスファルトに設置の場合			B=1 白色 D=1 塗布厚t=1.5mm F=1 時間的制約なし		
G=1 - I=1 -			H=1 - J=1 -(全ての費用)		

1000 m 当り

施工単価表

区画線設置(溶融式)

SDT00001

単第0 -0003 表

名称・規格など	数量	単位	単価	金額	備考
昼間_溶融式(手動)【手間のみ】 破線_15cm 時間的制約なし	1,000.000	m			
トラフィックペイント(JISK5665_3種1号) 溶融型(紛体状)ガラスビーズ含有量15~18% 白	598.500	kg			
ガラスビーズ(JISR3301_1号) 粒度0.106~0.850mm	26.250	kg			
プライマー トラフィックペイント接着用	26.250	kg			
軽油 パトロール給油,2~4KL積載車給油	46.200	L			
諸雑費	1	式			
*** 合計 ***	1,000	m			
*** 単位当たり ***	1	m			
A=1 昼間施工 C=5 破線_15cm E=1 アスファルトに設置の場合			B=1 白色 D=1 塗布厚t=1.5mm F=1 時間的制約なし		
G=1 - I=1 -			H=1 - J=1 -(全ての費用)		

1000 m 当り

施工単価表

区画線設置(溶融式)
破線 30cm

SDT00001

単第0 -0004 表

1000 m 当り

名称・規格など	数量	単位	単価	金額	備考
昼間_溶融式(手動)【手間のみ】 破線_30cm 時間的制約なし	1,000.000	m			
トラフィックペイント(JISK5665_3種1号) 溶融型(紛体状)ガラスビーズ含有量15~18% 白	1,186.500	kg			
ガラスビーズ(JISR3301_1号) 粒度0.106~0.850mm	52.500	kg			
プライマー トラフィックペイント接着用	52.500	kg			
軽油 パトロール給油,2~4KL積載車給油	76.650	L			
諸雑費	1	式			
*** 合計 ***	1,000	m			
*** 単位当たり ***	1	m			
A=1 昼間施工 C=7 破線_30cm E=1 アスファルトに設置の場合			B=1 白色 D=1 塗布厚t=1.5mm F=1 時間的制約なし		
G=1 - I=1 -			H=1 - J=1 -(全ての費用)		

施工単価表

区画線設置(溶融式)

SDT00001

単第0 -0005 表

名称・規格など	数量	単位	単価	金額	備考
昼間_溶融式(手動)【手間のみ】 破線_45cm 時間的制約なし	1,000.000	m			
トラフィックペイント(JISK5665_3種1号) 溶融型(紛体状)ガラスビーズ含有量15~18% 白	1,785.000	kg			
ガラスビーズ(JISR3301_1号) 粒度0.106~0.850mm	78.750	kg			
プライマー トラフィックペイント接着用	78.750	kg			
軽油 パトロール給油,2~4KL積載車給油	84.000	L			
諸雑費	1	式			
*** 合計 ***	1,000	m			
*** 単位当たり ***	1	m			
A=1 昼間施工 C=8 破線_45cm E=1 アスファルトに設置の場合			B=1 白色 D=1 塗布厚t=1.5mm F=1 時間的制約なし		
G=1 - I=1 -			H=1 - J=1 -(全ての費用)		

施工単価表

区画線設置(溶融式)
ゼブラ 15cm

SDT00001

単第0 -0006 表

1000 m 当り

名称・規格など	数量	単位	単価	金額	備考
昼間_溶融式(手動)【手間のみ】 ゼブラ_15cm 時間的制約なし	1,000.000	m			
トラフィックペイント(JISK5665_3種1号) 溶融型(紛体状)ガラスビーズ含有量15~18% 白	598.500	kg			
ガラスビーズ(JISR3301_1号) 粒度0.106~0.850mm	26.250	kg			
プライマー トラフィックペイント接着用	26.250	kg			
軽油 パトロール給油,2~4KL積載車給油	49.350	L			
諸雑費	1	式			
*** 合計 ***	1,000	m			
*** 単位当たり ***	1	m			
A=1 昼間施工 C=9 ゼブラ_15cm E=1 アスファルトに設置の場合			B=1 白色 D=1 塗布厚t=1.5mm F=1 時間的制約なし		
G=1 - I=1 -			H=1 - J=1 -(全ての費用)		

施工単価表

区画線設置(溶融式)
ゼブラ 45cm

SDT00001

単第0 -0007 表

1000 m 当り

名称・規格など	数量	単位	単価	金額	備考
昼間_溶融式(手動)【手間のみ】 ゼブラ_45cm 時間的制約なし	1,000.000	m			
トラフィックペイント(JISK5665_3種1号) 溶融型(紛体状)ガラスビーズ含有量15~18% 白	1,785.000	kg			
ガラスビーズ(JISR3301_1号) 粒度0.106~0.850mm	78.750	kg			
プライマー トラフィックペイント接着用	78.750	kg			
軽油 パトロール給油,2~4KL積載車給油	93.450	L			
諸雑費	1	式			
*** 合計 ***	1,000	m			
*** 単位当たり ***	1	m			
A=1 昼間施工 C=12 ゼブラ_45cm E=1 アスファルトに設置の場合			B=1 白色 D=1 塗布厚t=1.5mm F=1 時間的制約なし		
G=1 - I=1 -			H=1 - J=1 -(全ての費用)		

施工単価表

区画線設置(溶融式)
矢印・記号・文字_15cm換算

SDT00001

単第0 -0008 表

1000 m 当り

名称・規格など	数量	単位	単価	金額	備考
昼間_溶融式(手動)【手間のみ】 矢印・記号・文字_15cm換算 時間的制約なし	1,000.000	m			
トラフィックペイント(JISK5665_3種1号) 溶融型(紛体状)ガラスビーズ含有量15~18% 白	598.500	kg			
ガラスビーズ(JISR3301_1号) 粒度0.106~0.850mm	26.250	kg			
プライマー トラフィックペイント接着用	26.250	kg			
軽油 パトロール給油,2~4KL積載車給油	105.000	L			
諸雑費	1	式			
*** 合計 ***	1,000	m			
*** 単位当たり ***	1	m			
A=1 昼間施工 C=13 矢印・記号・文字_15cm換算 E=1 アスファルトに設置の場合			B=1 白色 D=1 塗布厚t=1.5mm F=1 時間的制約なし		
G=1 - I=1 -			H=1 - J=1 -(全ての費用)		

数量計算書

深町1号線外

交通安全施設 数量集計表

番号	名称及び測点	中央線			外側線			ゼブラ		矢印・文字・記号	表層	薄層カラー舗装工	備考	
		実線, 白色	実線, 白色	破線, 白色	実線, 白色	破線, 白色		実線, 白色	実線, 白色	実線, 白色	W<1.4	樹脂系すべり止め舗装		
		W=20cm	W=15cm	W=15cm	W=15cm	W=15cm	W=30cm	W=45cm	W=15cm	W=45cm	W=15cm換算	t=3cm		RPN-301
		単位	m	m	m	m	m	m	m	m	m	m		m2
1	深町1号線		15.0		40.0			2.5			67.7			
2	中之町18号線							1.5						
3	中之町40号線				110.0						59.2			
4	中之町45号線						7.5							
5	館町20号線				5.0		11.5							
6	糸崎73号線										35.5			
7	城町34号線						2.0				117.0			
8	城町36号線						1.5	1.5			29.6			
9	本町39号線				40.0									
10	円一町7号線				140.0									
11	宮沖21号線				560.0									
12	宮沖25号線				140.0									
13	皆実25号線				350.0						14.1			
14	皆実62号線				1,660.0		3.0				674.9			
15	皆実80号線		430.0				6.0		100.0	30.0	48.5			
16	皆実82号線				160.0									
17	宮浦35号線				30.0						32.2			
18	宮浦37号線						18.0				128.8			
19	宮浦57号線										84.6			
20	宮浦72号線						6.0				28.2			
21	宮浦77号線						15.5				49.6			
22	宮浦79号線						27.0				89.8			
23	宮浦96号線				160.0									
24	宮浦98号線						1.5							
25	西野14号線						4.5				18.8			
26	西野26号線										71.0			
27	頼兼15号線		30.0	135.0	540.0				100.0	30.0	132.3			
28	新倉9号線		25.0		680.0	55.0						40.0		
29	新倉21号線										59.2			
30	和田28号線										35.5			
31	和田32号線		110.0											
32	宗郷37号線		85.0			480.0								

深町1号線外

交通安全施設 数量集計表

番号	名称及び測点	中央線			外側線			ゼブラ		矢印・文字・記号	表層	薄層カラー舗装工	備考
		実線, 白色	実線, 白色	破線, 白色	実線, 白色	破線, 白色		実線, 白色	実線, 白色	実線, 白色	W<1.4	樹脂系すべり止め舗装	
		W=20cm	W=15cm	W=15cm	W=15cm	W=15cm	W=30cm	W=45cm	W=15cm	W=45cm	W=15cm換算	t=3cm	
単位	m	m	m	m	m	m	m	m	m	m	m2	m2	
33	明神6号線									13.3			
34	明神12号線		245.0	113.0	932.0		24.0						
35	明神30号線									8.4			
36	明神50号線									36.6			
37	明神57号線									28.2			
38	田野浦1号線		60.0	145.0			10.0						
39	田野浦13号線						12.0			78.3			
40	田野浦21号線		155.0	125.0	30.0			100.0	30.0	47.0			
41	田野浦37号線			70.0						18.8			
	合計		1,155.0	588.0	5,577.0	535.0	144.0	11.5	300.0	90.0	2,007.1	40.0	
	計上数量		1,150	590	5,580	530	140	12	300	90	2,010	40	

深町1号線 L=340m

交通安全施設 数量集計表

名称及び測点	箇所 ・本	中央線			外側線			ゼブラ		矢印・文字・記号	表層	薄層カラー舗装工
		実線, 白色	実線, 白色	破線, 白色	実線, 白色	破線, 白色		実線, 白色	実線, 白色	実線, 白色	W<1.4	樹脂系すべり止め舗装
		W=20cm	W=15cm	W=15cm	W=15cm	W=15cm	W=30cm	W=45cm	W=15cm	W=45cm	W=15cm換算	t=3cm
単 位		m	m	m	m	m	m	m	m	m	m2	m2
中央線	1		15.0									
外側線	2				40.0							
ドット線	1						2.5					
ゼブラ(直線部実線)												
ゼブラ(直線部破線)												
ゼブラ(斜線部)												
減速w=0.9mh=2.4m												
減速w=1.2mh=2.0m												
減速w=1.3mh=3.0m	1									29.6		
減速w=1.3mh=5.0m												
通学路w=1.0mh=1.5m												
通学路w=1.5mh=2.0m												
注意w=1.3mh=2.0m												
幅員減少w=1.2mh=2.0m	1									38.1		
徐行w=1.0mh=1.5m												
徐行w=1.0mh=2.0m												
直線矢印ℓ=3.0m(実線)												
直線矢印ℓ=5.0m(実線)												
右折矢印ℓ=3.0m(実線)												
右折矢印ℓ=5.0m(実線)												
直進・右折矢印ℓ=3.0m(実線)												
直進・右折矢印ℓ=5.0m(実線)												
直線矢印ℓ=3.0m(破線)												
直線矢印ℓ=5.0m(破線)												
右折矢印ℓ=3.0m(破線)												
右折矢印ℓ=5.0m(破線)												
直進・右折矢印ℓ=3.0m(破線)												
直進・右折矢印ℓ=5.0m(破線)												
交差十字2.0m*2.0m												
交差十字3.0m*3.0m												
三叉路T字2.0m*1.15m												
三叉路T字3.0m*1.5m												
学童注意、												
歩行者注意												
交差点注意												
計			15.0		40.0		2.5			67.7		

中之町18号線 L=300m

交通安全施設 数量集計表

名称及び測点	箇所 ・本	中央線			外側線			ゼブラ		矢印・文字・記号	表層	薄層カラー舗装工
		実線, 白色	実線, 白色	破線, 白色	実線, 白色	破線, 白色		実線, 白色	実線, 白色	実線, 白色	W<1.4	樹脂系すべり止め舗装
		W=20cm	W=15cm	W=15cm	W=15cm	W=15cm	W=30cm	W=45cm	W=15cm	W=45cm	W=15cm換算	t=3cm
単位		m	m	m	m	m	m	m	m	m	m2	m2
中央線												
外側線												
ドット線	1						1.5					
ゼブラ(直線部実線)												
ゼブラ(直線部破線)												
ゼブラ(斜線部)												
減速w=0.9mh=2.4m												
減速w=1.2mh=2.0m												
減速w=1.3mh=3.0m												
減速w=1.3mh=5.0m												
通学路w=1.0mh=1.5m												
通学路w=1.5mh=2.0m												
注意w=1.3mh=2.0m												
幅員減少w=1.2mh=2.0m												
徐行w=1.0mh=1.5m												
徐行w=1.0mh=2.0m												
直線矢印ℓ=3.0m(実線)												
直線矢印ℓ=5.0m(実線)												
右折矢印ℓ=3.0m(実線)												
右折矢印ℓ=5.0m(実線)												
直進・右折矢印ℓ=3.0m(実線)												
直進・右折矢印ℓ=5.0m(実線)												
直線矢印ℓ=3.0m(破線)												
直線矢印ℓ=5.0m(破線)												
右折矢印ℓ=3.0m(破線)												
右折矢印ℓ=5.0m(破線)												
直進・右折矢印ℓ=3.0m(破線)												
直進・右折矢印ℓ=5.0m(破線)												
交差十字2.0m*2.0m												
交差十字3.0m*3.0m												
三叉路T字2.0m*1.15m												
三叉路T字3.0m*1.5m												
学童注意、												
歩行者注意												
交差点注意												
計							1.5					

中之町40号線 L=110m

交通安全施設 数量集計表

名称及び測点	箇所・本	中央線			外側線			ゼブラ		矢印・文字・記号	表層	薄層カラー舗装工	
		実線, 白色	実線, 白色	破線, 白色	実線, 白色	破線, 白色		実線, 白色	実線, 白色	実線, 白色	W<1.4	樹脂系すべり止め舗装	
		W=20cm	W=15cm	W=15cm	W=15cm	W=15cm	W=30cm	W=45cm	W=15cm	W=45cm	W=15cm換算	t=3cm	RPN-301
単位	m	m	m	m	m	m	m	m	m	m	m2	m2	
中央線													
外側線	1				110.0								
ドット線													
ゼブラ(直線部実線)													
ゼブラ(直線部破線)													
ゼブラ(斜線部)													
減速w=0.9mh=2.4m													
減速w=1.2mh=2.0m													
減速w=1.3mh=3.0m	2									59.2			
減速w=1.3mh=5.0m													
通学路w=1.0mh=1.5m													
通学路w=1.5mh=2.0m													
注意w=1.3mh=2.0m													
幅員減少w=1.2mh=2.0m													
徐行w=1.0mh=1.5m													
徐行w=1.0mh=2.0m													
直線矢印ℓ=3.0m(実線)													
直線矢印ℓ=5.0m(実線)													
右折矢印ℓ=3.0m(実線)													
右折矢印ℓ=5.0m(実線)													
直進・右折矢印ℓ=3.0m(実線)													
直進・右折矢印ℓ=5.0m(実線)													
直線矢印ℓ=3.0m(破線)													
直線矢印ℓ=5.0m(破線)													
右折矢印ℓ=3.0m(破線)													
右折矢印ℓ=5.0m(破線)													
直進・右折矢印ℓ=3.0m(破線)													
直進・右折矢印ℓ=5.0m(破線)													
交差十字2.0m*2.0m													
交差十字3.0m*3.0m													
三叉路T字2.0m*1.15m													
三叉路T字3.0m*1.5m													
学童注意、													
歩行者注意													
交差点注意													
計					110.0					59.2			

中之町45号線 L=190m

交通安全施設 数量集計表

名称及び測点	箇所 ・本	中央線			外側線			ゼブラ		矢印・文字・記号	表層	薄層カラー舗装工
		実線, 白色	実線, 白色	破線, 白色	実線, 白色	破線, 白色		実線, 白色	実線, 白色	実線, 白色	W<1.4	樹脂系すべり止め舗装
		W=20cm	W=15cm	W=15cm	W=15cm	W=15cm	W=30cm	W=45cm	W=15cm	W=45cm	W=15cm換算	t=3cm
単位		m	m	m	m	m	m	m	m	m	m2	m2
中央線												
外側線												
ドット線	2					7.5						
ゼブラ(直線部実線)												
ゼブラ(直線部破線)												
ゼブラ(斜線部)												
減速w=0.9mh=2.4m												
減速w=1.2mh=2.0m												
減速w=1.3mh=3.0m												
減速w=1.3mh=5.0m												
通学路w=1.0mh=1.5m												
通学路w=1.5mh=2.0m												
注意w=1.3mh=2.0m												
幅員減少w=1.2mh=2.0m												
徐行w=1.0mh=1.5m												
徐行w=1.0mh=2.0m												
直線矢印ℓ=3.0m(実線)												
直線矢印ℓ=5.0m(実線)												
右折矢印ℓ=3.0m(実線)												
右折矢印ℓ=5.0m(実線)												
直進・右折矢印ℓ=3.0m(実線)												
直進・右折矢印ℓ=5.0m(実線)												
直線矢印ℓ=3.0m(破線)												
直線矢印ℓ=5.0m(破線)												
右折矢印ℓ=3.0m(破線)												
右折矢印ℓ=5.0m(破線)												
直進・右折矢印ℓ=3.0m(破線)												
直進・右折矢印ℓ=5.0m(破線)												
交差十字2.0m*2.0m												
交差十字3.0m*3.0m												
三叉路T字2.0m*1.15m												
三叉路T字3.0m*1.5m												
学童注意、												
歩行者注意												
交差点注意												
計						7.5						

館町20号線 L=150m

交通安全施設 数量集計表

名称及び測点	箇所・本	中央線			外側線			ゼブラ		矢印・文字・記号	表層	薄層カラー舗装工	
		実線, 白色	実線, 白色	破線, 白色	実線, 白色	破線, 白色		実線, 白色	実線, 白色	実線, 白色	W<1.4	樹脂系すべり止め舗装	
		W=20cm	W=15cm	W=15cm	W=15cm	W=15cm	W=30cm	W=45cm	W=15cm	W=45cm	W=15cm換算	t=3cm	RPN-301
単位	m	m	m	m	m	m	m	m	m	m	m2	m2	
中央線													
外側線	1				5.0								
ドット線	23						11.5						
ゼブラ(直線部実線)													
ゼブラ(直線部破線)													
ゼブラ(斜線部)													
減速w=0.9mh=2.4m													
減速w=1.2mh=2.0m													
減速w=1.3mh=3.0m													
減速w=1.3mh=5.0m													
通学路w=1.0mh=1.5m													
通学路w=1.5mh=2.0m													
注意w=1.3mh=2.0m													
幅員減少w=1.2mh=2.0m													
徐行w=1.0mh=1.5m													
徐行w=1.0mh=2.0m													
直線矢印ℓ=3.0m(実線)													
直線矢印ℓ=5.0m(実線)													
右折矢印ℓ=3.0m(実線)													
右折矢印ℓ=5.0m(実線)													
直進・右折矢印ℓ=3.0m(実線)													
直進・右折矢印ℓ=5.0m(実線)													
直線矢印ℓ=3.0m(破線)													
直線矢印ℓ=5.0m(破線)													
右折矢印ℓ=3.0m(破線)													
右折矢印ℓ=5.0m(破線)													
直進・右折矢印ℓ=3.0m(破線)													
直進・右折矢印ℓ=5.0m(破線)													
交差十字2.0m*2.0m													
交差十字3.0m*3.0m													
三叉路T字2.0m*1.15m													
三叉路T字3.0m*1.5m													
学童注意、													
歩行者注意													
交差点注意													
計					5.0		11.5						

城町34号線 L=310m

交通安全施設 数量集計表

名称及び測点	箇所 ・本	中央線			外側線			ゼブラ		矢印・文字・記号	表層	薄層カラー舗装工
		実線, 白色	実線, 白色	破線, 白色	実線, 白色	破線, 白色		実線, 白色	実線, 白色	実線, 白色	W<1.4	樹脂系すべり止め舗装
		W=20cm	W=15cm	W=15cm	W=15cm	W=15cm	W=30cm	W=45cm	W=15cm	W=45cm	W=15cm換算	t=3cm
単位		m	m	m	m	m	m	m	m	m	m2	m2
中央線												
外側線												
ドット線	1					2.0						
ゼブラ(直線部実線)												
ゼブラ(直線部破線)												
ゼブラ(斜線部)												
減速w=0.9mh=2.4m												
減速w=1.2mh=2.0m												
減速w=1.3mh=3.0m												
減速w=1.3mh=5.0m	2									117.0		
通学路w=1.0mh=1.5m												
通学路w=1.5mh=2.0m												
注意w=1.3mh=2.0m												
幅員減少w=1.2mh=2.0m												
徐行w=1.0mh=1.5m												
徐行w=1.0mh=2.0m												
直線矢印ℓ=3.0m(実線)												
直線矢印ℓ=5.0m(実線)												
右折矢印ℓ=3.0m(実線)												
右折矢印ℓ=5.0m(実線)												
直進・右折矢印ℓ=3.0m(実線)												
直進・右折矢印ℓ=5.0m(実線)												
直線矢印ℓ=3.0m(破線)												
直線矢印ℓ=5.0m(破線)												
右折矢印ℓ=3.0m(破線)												
右折矢印ℓ=5.0m(破線)												
直進・右折矢印ℓ=3.0m(破線)												
直進・右折矢印ℓ=5.0m(破線)												
交差十字2.0m*2.0m												
交差十字3.0m*3.0m												
三叉路T字2.0m*1.15m												
三叉路T字3.0m*1.5m												
学童注意、												
歩行者注意												
交差点注意												
計						2.0				117.0		

城町36号線 L=130m

交通安全施設 数量集計表

名称及び測点	箇所・本	中央線			外側線			ゼブラ		矢印・文字・記号	表層	薄層カラー舗装工	
		実線, 白色	実線, 白色	破線, 白色	実線, 白色	破線, 白色		実線, 白色	実線, 白色	実線, 白色	W<1.4	樹脂系すべり止め舗装	
		W=20cm	W=15cm	W=15cm	W=15cm	W=15cm	W=30cm	W=45cm	W=15cm	W=45cm	W=15cm換算	t=3cm	RPN-301
単位	m	m	m	m	m	m	m	m	m	m	m2	m2	
中央線													
外側線													
ドット線	1					1.5	1.5						
ゼブラ(直線部実線)													
ゼブラ(直線部破線)													
ゼブラ(斜線部)													
減速w=0.9mh=2.4m													
減速w=1.2mh=2.0m													
減速w=1.3mh=3.0m	1									29.6			
減速w=1.3mh=5.0m													
通学路w=1.0mh=1.5m													
通学路w=1.5mh=2.0m													
注意w=1.3mh=2.0m													
幅員減少w=1.2mh=2.0m													
徐行w=1.0mh=1.5m													
徐行w=1.0mh=2.0m													
直線矢印ℓ=3.0m(実線)													
直線矢印ℓ=5.0m(実線)													
右折矢印ℓ=3.0m(実線)													
右折矢印ℓ=5.0m(実線)													
直進・右折矢印ℓ=3.0m(実線)													
直進・右折矢印ℓ=5.0m(実線)													
直線矢印ℓ=3.0m(破線)													
直線矢印ℓ=5.0m(破線)													
右折矢印ℓ=3.0m(破線)													
右折矢印ℓ=5.0m(破線)													
直進・右折矢印ℓ=3.0m(破線)													
直進・右折矢印ℓ=5.0m(破線)													
交差十字2.0m*2.0m													
交差十字3.0m*3.0m													
三叉路T字2.0m*1.15m													
三叉路T字3.0m*1.5m													
学童注意、													
歩行者注意													
交差点注意													
計						1.5	1.5			29.6			

本町39号線 L=120m

交通安全施設 数量集計表

名称及び測点	箇所・本	中央線			外側線			ゼブラ		矢印・文字・記号	表層	薄層カラー舗装工
		実線, 白色	実線, 白色	破線, 白色	実線, 白色	破線, 白色		実線, 白色	実線, 白色	実線, 白色	W<1.4	樹脂系すべり止め舗装
		W=20cm	W=15cm	W=15cm	W=15cm	W=15cm	W=30cm	W=45cm	W=15cm	W=45cm	W=15cm換算	t=3cm
単位	m	m	m	m	m	m	m	m	m	m	m2	m2
中央線	2											
外側線					40.0							
ドット線												
ゼブラ(直線部実線)												
ゼブラ(直線部破線)												
ゼブラ(斜線部)												
減速w=0.9mh=2.4m												
減速w=1.2mh=2.0m												
減速w=1.3mh=3.0m												
減速w=1.3mh=5.0m												
通学路w=1.0mh=1.5m												
通学路w=1.5mh=2.0m												
注意w=1.3mh=2.0m												
幅員減少w=1.2mh=2.0m												
徐行w=1.0mh=1.5m												
徐行w=1.0mh=2.0m												
直線矢印ℓ=3.0m(実線)												
直線矢印ℓ=5.0m(実線)												
右折矢印ℓ=3.0m(実線)												
右折矢印ℓ=5.0m(実線)												
直進・右折矢印ℓ=3.0m(実線)												
直進・右折矢印ℓ=5.0m(実線)												
直線矢印ℓ=3.0m(破線)												
直線矢印ℓ=5.0m(破線)												
右折矢印ℓ=3.0m(破線)												
右折矢印ℓ=5.0m(破線)												
直進・右折矢印ℓ=3.0m(破線)												
直進・右折矢印ℓ=5.0m(破線)												
交差十字2.0m*2.0m												
交差十字3.0m*3.0m												
三叉路T字2.0m*1.15m												
三叉路T字3.0m*1.5m												
学童注意、												
歩行者注意												
交差点注意												
計					40.0							

交通安全施設 数量集計表

名称及び測点	箇所 ・本	中央線			外側線			ゼブラ		矢印・文字・記号	表層	薄層カラー舗装工
		実線, 白色	実線, 白色	破線, 白色	実線, 白色	破線, 白色		実線, 白色	実線, 白色	実線, 白色	W<1.4	樹脂系すべり止め舗装
		W=20cm	W=15cm	W=15cm	W=15cm	W=15cm	W=30cm	W=45cm	W=15cm	W=45cm	W=15cm換算	t=3cm
単位		m	m	m	m	m	m	m	m	m	m2	m2
中央線												
外側線	2				140.0							
ドット線												
ゼブラ(直線部実線)												
ゼブラ(直線部破線)												
ゼブラ(斜線部)												
減速w=0.9mh=2.4m												
減速w=1.2mh=2.0m												
減速w=1.3mh=3.0m												
減速w=1.3mh=5.0m												
通学路w=1.0mh=1.5m												
通学路w=1.5mh=2.0m												
注意w=1.3mh=2.0m												
幅員減少w=1.2mh=2.0m												
徐行w=1.0mh=1.5m												
徐行w=1.0mh=2.0m												
直線矢印ℓ=3.0m(実線)												
直線矢印ℓ=5.0m(実線)												
右折矢印ℓ=3.0m(実線)												
右折矢印ℓ=5.0m(実線)												
直進・右折矢印ℓ=3.0m(実線)												
直進・右折矢印ℓ=5.0m(実線)												
直線矢印ℓ=3.0m(破線)												
直線矢印ℓ=5.0m(破線)												
右折矢印ℓ=3.0m(破線)												
右折矢印ℓ=5.0m(破線)												
直進・右折矢印ℓ=3.0m(破線)												
直進・右折矢印ℓ=5.0m(破線)												
交差十字2.0m*2.0m												
交差十字3.0m*3.0m												
三叉路T字2.0m*1.15m												
三叉路T字3.0m*1.5m												
学童注意、												
歩行者注意												
交差点注意												
計					140.0							

皆実25号線 L=235m

交通安全施設 数量集計表

名称及び測点	箇所・本	中央線			外側線			ゼブラ		矢印・文字・記号	表層	薄層カラー舗装工
		実線, 白色	実線, 白色	破線, 白色	実線, 白色	破線, 白色		実線, 白色	実線, 白色	実線, 白色	W<1.4	樹脂系すべり止め舗装
		W=20cm	W=15cm	W=15cm	W=15cm	W=15cm	W=30cm	W=45cm	W=15cm	W=45cm	W=15cm換算	t=3cm
単位	m	m	m	m	m	m	m	m	m	m	m2	m2
中央線												
外側線	2				350.0							
ドット線												
ゼブラ(直線部実線)												
ゼブラ(直線部破線)												
ゼブラ(斜線部)												
減速w=0.9mh=2.4m												
減速w=1.2mh=2.0m												
減速w=1.3mh=3.0m												
減速w=1.3mh=5.0m												
通学路w=1.0mh=1.5m												
通学路w=1.5mh=2.0m												
注意w=1.3mh=2.0m												
幅員減少w=1.2mh=2.0m												
徐行w=1.0mh=1.5m												
徐行w=1.0mh=2.0m												
直線矢印ℓ=3.0m(実線)												
直線矢印ℓ=5.0m(実線)												
右折矢印ℓ=3.0m(実線)												
右折矢印ℓ=5.0m(実線)												
直進・右折矢印ℓ=3.0m(実線)												
直進・右折矢印ℓ=5.0m(実線)												
直線矢印ℓ=3.0m(破線)												
直線矢印ℓ=5.0m(破線)												
右折矢印ℓ=3.0m(破線)												
右折矢印ℓ=5.0m(破線)												
直進・右折矢印ℓ=3.0m(破線)												
直進・右折矢印ℓ=5.0m(破線)												
交差十字2.0m*2.0m												
交差十字3.0m*3.0m												
三叉路T字2.0m*1.15m	1									5.7		
三叉路T字3.0m*1.5m	1									8.4		
学童注意、												
歩行者注意												
交差点注意												
計					350.0					14.1		

皆実62号線 L=830m

交通安全施設 数量集計表

名称及び測点	箇所・本	中央線			外側線			ゼブラ		矢印・文字・記号	表層	薄層カラー舗装工
		実線, 白色	実線, 白色	破線, 白色	実線, 白色	破線, 白色		実線, 白色	実線, 白色	実線, 白色	W<1.4	樹脂系すべり止め舗装
		W=20cm	W=15cm	W=15cm	W=15cm	W=15cm	W=30cm	W=45cm	W=15cm	W=45cm	W=15cm換算	t=3cm
単位	m	m	m	m	m	m	m	m	m	m	m2	m2
中央線												
外側線	2				1,660.0							
ドット線	2						3.0					
ゼブラ(直線部実線)												
ゼブラ(直線部破線)												
ゼブラ(斜線部)												
減速w=0.9mh=2.4m												
減速w=1.2mh=2.0m												
減速w=1.3mh=3.0m	15									444.0		
減速w=1.3mh=5.0m												
通学路w=1.0mh=1.5m												
通学路w=1.5mh=2.0m												
注意w=1.3mh=2.0m												
幅員減少w=1.2mh=2.0m												
徐行w=1.0mh=1.5m												
徐行w=1.0mh=2.0m												
直線矢印ℓ=3.0m(実線)												
直線矢印ℓ=5.0m(実線)												
右折矢印ℓ=3.0m(実線)												
右折矢印ℓ=5.0m(実線)												
直進・右折矢印ℓ=3.0m(実線)												
直進・右折矢印ℓ=5.0m(実線)												
直線矢印ℓ=3.0m(破線)												
直線矢印ℓ=5.0m(破線)	2									12.6		
右折矢印ℓ=3.0m(破線)												
右折矢印ℓ=5.0m(破線)												
直進・右折矢印ℓ=3.0m(破線)												
直進・右折矢印ℓ=5.0m(破線)												
交差十字2.0m*2.0m	1									7.4		
交差十字3.0m*3.0m	1									11.4		
三叉路T字2.0m*1.15m	9									51.3		
三叉路T字3.0m*1.5m	9									75.6		
学童注意、												
歩行者注意	2									72.6		
交差点注意												
計					1,660.0		3.0			674.9		

皆実80号線 L=400m

交通安全施設 数量集計表

名称及び測点	箇所・本	中央線			外側線			ゼブラ		矢印・文字・記号	表層	薄層カラー舗装工
		実線, 白色	実線, 白色	破線, 白色	実線, 白色	破線, 白色		実線, 白色	実線, 白色	実線, 白色	W<1.4	樹脂系すべり止め舗装
		W=20cm	W=15cm	W=15cm	W=15cm	W=15cm	W=30cm	W=45cm	W=15cm	W=45cm	W=15cm換算	t=3cm
単位	m	m	m	m	m	m	m	m	m	m	m2	m2
中央線	1		430.0									
外側線												
ドット線	12					6.0						
ゼブラ(直線部実線)	1							100.0	30.0			
ゼブラ(直線部破線)												
ゼブラ(斜線部)												
減速w=0.9mh=2.4m												
減速w=1.2mh=2.0m												
減速w=1.3mh=3.0m												
減速w=1.3mh=5.0m												
通学路w=1.0mh=1.5m												
通学路w=1.5mh=2.0m												
注意w=1.3mh=2.0m												
幅員減少w=1.2mh=2.0m												
徐行w=1.0mh=1.5m												
徐行w=1.0mh=2.0m												
直線矢印ℓ=3.0m(実線)												
直線矢印ℓ=5.0m(実線)												
右折矢印ℓ=3.0m(実線)												
右折矢印ℓ=5.0m(実線)	2									16.4		
直進・右折矢印ℓ=3.0m(実線)												
直進・右折矢印ℓ=5.0m(実線)	3									32.1		
直線矢印ℓ=3.0m(破線)												
直線矢印ℓ=5.0m(破線)												
右折矢印ℓ=3.0m(破線)												
右折矢印ℓ=5.0m(破線)												
直進・右折矢印ℓ=3.0m(破線)												
直進・右折矢印ℓ=5.0m(破線)												
交差十字2.0m*2.0m												
交差十字3.0m*3.0m												
三叉路T字2.0m*1.15m												
三叉路T字3.0m*1.5m												
学童注意、												
歩行者注意												
交差点注意												
計			430.0			6.0		100.0	30.0	48.5		

交通安全施設 数量集計表

名称及び測点	箇所・本	中央線			外側線			ゼブラ		矢印・文字・記号	表層	薄層カラー舗装工
		実線, 白色	実線, 白色	破線, 白色	実線, 白色	破線, 白色		実線, 白色	実線, 白色	実線, 白色	W<1.4	樹脂系すべり止め舗装
		W=20cm	W=15cm	W=15cm	W=15cm	W=15cm	W=30cm	W=45cm	W=15cm	W=45cm	W=15cm換算	t=3cm
単位	m	m	m	m	m	m	m	m	m	m	m2	m2
中央線												
外側線	1				30.0							
ドット線												
ゼブラ(直線部実線)												
ゼブラ(直線部破線)												
ゼブラ(斜線部)												
減速w=0.9mh=2.4m												
減速w=1.2mh=2.0m												
減速w=1.3mh=3.0m												
減速w=1.3mh=5.0m												
通学路w=1.0mh=1.5m												
通学路w=1.5mh=2.0m	1									32.2		
注意w=1.3mh=2.0m												
幅員減少w=1.2mh=2.0m												
徐行w=1.0mh=1.5m												
徐行w=1.0mh=2.0m												
直線矢印ℓ=3.0m(実線)												
直線矢印ℓ=5.0m(実線)												
右折矢印ℓ=3.0m(実線)												
右折矢印ℓ=5.0m(実線)												
直進・右折矢印ℓ=3.0m(実線)												
直進・右折矢印ℓ=5.0m(実線)												
直線矢印ℓ=3.0m(破線)												
直線矢印ℓ=5.0m(破線)												
右折矢印ℓ=3.0m(破線)												
右折矢印ℓ=5.0m(破線)												
直進・右折矢印ℓ=3.0m(破線)												
直進・右折矢印ℓ=5.0m(破線)												
交差十字2.0m*2.0m												
交差十字3.0m*3.0m												
三叉路T字2.0m*1.15m												
三叉路T字3.0m*1.5m												
学童注意、												
歩行者注意												
交差点注意												
計					30.0					32.2		

宮浦37号線 L=390m

交通安全施設 数量集計表

名称及び測点	箇所・本	中央線			外側線			ゼブラ		矢印・文字・記号	表層	薄層カラー舗装工
		実線, 白色	実線, 白色	破線, 白色	実線, 白色	破線, 白色		実線, 白色	実線, 白色	実線, 白色	W<1.4	樹脂系すべり止め舗装
		W=20cm	W=15cm	W=15cm	W=15cm	W=15cm	W=30cm	W=45cm	W=15cm	W=45cm	W=15cm換算	t=3cm
単位	m	m	m	m	m	m	m	m	m	m	m2	m2
中央線												
外側線												
ドット線	4					18.0						
ゼブラ(直線部実線)												
ゼブラ(直線部破線)												
ゼブラ(斜線部)												
減速w=0.9mh=2.4m												
減速w=1.2mh=2.0m												
減速w=1.3mh=3.0m												
減速w=1.3mh=5.0m												
通学路w=1.0mh=1.5m												
通学路w=1.5mh=2.0m	4									128.8		
注意w=1.3mh=2.0m												
幅員減少w=1.2mh=2.0m												
徐行w=1.0mh=1.5m												
徐行w=1.0mh=2.0m												
直線矢印ℓ=3.0m(実線)												
直線矢印ℓ=5.0m(実線)												
右折矢印ℓ=3.0m(実線)												
右折矢印ℓ=5.0m(実線)												
直進・右折矢印ℓ=3.0m(実線)												
直進・右折矢印ℓ=5.0m(実線)												
直線矢印ℓ=3.0m(破線)												
直線矢印ℓ=5.0m(破線)												
右折矢印ℓ=3.0m(破線)												
右折矢印ℓ=5.0m(破線)												
直進・右折矢印ℓ=3.0m(破線)												
直進・右折矢印ℓ=5.0m(破線)												
交差十字2.0m*2.0m												
交差十字3.0m*3.0m												
三叉路T字2.0m*1.15m												
三叉路T字3.0m*1.5m												
学童注意、												
歩行者注意												
交差点注意												
計						18.0				128.8		

宮浦72号線 L=50m

交通安全施設 数量集計表

名称及び測点	箇所・本	中央線			外側線			ゼブラ		矢印・文字・記号	表層	薄層カラー舗装工
		実線, 白色	実線, 白色	破線, 白色	実線, 白色	破線, 白色		実線, 白色	実線, 白色	実線, 白色	W<1.4	樹脂系すべり止め舗装
		W=20cm	W=15cm	W=15cm	W=15cm	W=15cm	W=30cm	W=45cm	W=15cm	W=45cm	W=15cm換算	t=3cm
単位	m	m	m	m	m	m	m	m	m	m	m2	m2
中央線												
外側線												
ドット線	1					6.0						
ゼブラ(直線部実線)												
ゼブラ(直線部破線)												
ゼブラ(斜線部)												
減速w=0.9mh=2.4m												
減速w=1.2mh=2.0m												
減速w=1.3mh=3.0m												
減速w=1.3mh=5.0m												
通学路w=1.0mh=1.5m												
通学路w=1.5mh=2.0m												
注意w=1.3mh=2.0m												
幅員減少w=1.2mh=2.0m												
徐行w=1.0mh=1.5m												
徐行w=1.0mh=2.0m												
直線矢印ℓ=3.0m(実線)												
直線矢印ℓ=5.0m(実線)												
右折矢印ℓ=3.0m(実線)												
右折矢印ℓ=5.0m(実線)												
直進・右折矢印ℓ=3.0m(実線)												
直進・右折矢印ℓ=5.0m(実線)												
直線矢印ℓ=3.0m(破線)												
直線矢印ℓ=5.0m(破線)												
右折矢印ℓ=3.0m(破線)												
右折矢印ℓ=5.0m(破線)												
直進・右折矢印ℓ=3.0m(破線)												
直進・右折矢印ℓ=5.0m(破線)												
交差十字2.0m*2.0m												
交差十字3.0m*3.0m												
三叉路T字2.0m*1.15m	2									11.4		
三叉路T字3.0m*1.5m	2									16.8		
学童注意、												
歩行者注意												
交差点注意												
計						6.0				28.2		

宮浦77号線 L=80m

交通安全施設 数量集計表

名称及び測点	箇所・本	中央線			外側線			ゼブラ		矢印・文字・記号	表層	薄層カラー舗装工
		実線, 白色	実線, 白色	破線, 白色	実線, 白色	破線, 白色		実線, 白色	実線, 白色	実線, 白色	W<1.4	樹脂系すべり止め舗装
		W=20cm	W=15cm	W=15cm	W=15cm	W=15cm	W=30cm	W=45cm	W=15cm	W=45cm	W=15cm換算	t=3cm
単位	m	m	m	m	m	m	m	m	m	m	m2	m2
中央線												
外側線												
ドット線	3					15.5						
ゼブラ(直線部実線)												
ゼブラ(直線部破線)												
ゼブラ(斜線部)												
減速w=0.9mh=2.4m												
減速w=1.2mh=2.0m												
減速w=1.3mh=3.0m												
減速w=1.3mh=5.0m												
通学路w=1.0mh=1.5m												
通学路w=1.5mh=2.0m												
注意w=1.3mh=2.0m												
幅員減少w=1.2mh=2.0m												
徐行w=1.0mh=1.5m												
徐行w=1.0mh=2.0m												
直線矢印ℓ=3.0m(実線)												
直線矢印ℓ=5.0m(実線)												
右折矢印ℓ=3.0m(実線)												
右折矢印ℓ=5.0m(実線)												
直進・右折矢印ℓ=3.0m(実線)												
直進・右折矢印ℓ=5.0m(実線)												
直線矢印ℓ=3.0m(破線)												
直線矢印ℓ=5.0m(破線)												
右折矢印ℓ=3.0m(破線)												
右折矢印ℓ=5.0m(破線)												
直進・右折矢印ℓ=3.0m(破線)												
直進・右折矢印ℓ=5.0m(破線)												
交差十字2.0m*2.0m												
交差十字3.0m*3.0m												
三叉路T字2.0m*1.15m	1									5.7		
三叉路T字3.0m*1.5m	1									8.4		
学童注意、												
歩行者注意												
交差点注意	1									35.5		
計						15.5				49.6		

宮浦79号線 L=180m

交通安全施設 数量集計表

名称及び測点	箇所・本	中央線			外側線			ゼブラ		矢印・文字・記号	表層	薄層カラー舗装工
		実線, 白色	実線, 白色	破線, 白色	実線, 白色	破線, 白色		実線, 白色	実線, 白色	実線, 白色	W<1.4	樹脂系すべり止め舗装
		W=20cm	W=15cm	W=15cm	W=15cm	W=15cm	W=30cm	W=45cm	W=15cm	W=45cm	W=15cm換算	t=3cm
単位	m	m	m	m	m	m	m	m	m	m	m2	m2
中央線												
外側線												
ドット線	3					27.0						
ゼブラ(直線部実線)												
ゼブラ(直線部破線)												
ゼブラ(斜線部)												
減速w=0.9mh=2.4m												
減速w=1.2mh=2.0m												
減速w=1.3mh=3.0m												
減速w=1.3mh=5.0m												
通学路w=1.0mh=1.5m												
通学路w=1.5mh=2.0m												
注意w=1.3mh=2.0m												
幅員減少w=1.2mh=2.0m												
徐行w=1.0mh=1.5m												
徐行w=1.0mh=2.0m												
直線矢印ℓ=3.0m(実線)												
直線矢印ℓ=5.0m(実線)												
右折矢印ℓ=3.0m(実線)												
右折矢印ℓ=5.0m(実線)												
直進・右折矢印ℓ=3.0m(実線)												
直進・右折矢印ℓ=5.0m(実線)												
直線矢印ℓ=3.0m(破線)												
直線矢印ℓ=5.0m(破線)												
右折矢印ℓ=3.0m(破線)												
右折矢印ℓ=5.0m(破線)												
直進・右折矢印ℓ=3.0m(破線)												
直進・右折矢印ℓ=5.0m(破線)												
交差十字2.0m*2.0m	1									7.4		
交差十字3.0m*3.0m	1									11.4		
三叉路T字2.0m*1.15m												
三叉路T字3.0m*1.5m												
学童注意、												
歩行者注意												
交差点注意	2									71.0		
計						27.0				89.8		

宮浦96号線 L=80m

交通安全施設 数量集計表

名称及び測点	箇所・本	中央線			外側線			ゼブラ		矢印・文字・記号	表層	薄層カラー舗装工
		実線, 白色	実線, 白色	破線, 白色	実線, 白色	破線, 白色		実線, 白色	実線, 白色	実線, 白色	W<1.4	樹脂系すべり止め舗装
		W=20cm	W=15cm	W=15cm	W=15cm	W=15cm	W=30cm	W=45cm	W=15cm	W=45cm	W=15cm換算	t=3cm
単位	m	m	m	m	m	m	m	m	m	m	m2	m2
中央線	2											
外側線					160.0							
ドット線												
ゼブラ(直線部実線)												
ゼブラ(直線部破線)												
ゼブラ(斜線部)												
減速w=0.9mh=2.4m												
減速w=1.2mh=2.0m												
減速w=1.3mh=3.0m												
減速w=1.3mh=5.0m												
通学路w=1.0mh=1.5m												
通学路w=1.5mh=2.0m												
注意w=1.3mh=2.0m												
幅員減少w=1.2mh=2.0m												
徐行w=1.0mh=1.5m												
徐行w=1.0mh=2.0m												
直線矢印ℓ=3.0m(実線)												
直線矢印ℓ=5.0m(実線)												
右折矢印ℓ=3.0m(実線)												
右折矢印ℓ=5.0m(実線)												
直進・右折矢印ℓ=3.0m(実線)												
直進・右折矢印ℓ=5.0m(実線)												
直線矢印ℓ=3.0m(破線)												
直線矢印ℓ=5.0m(破線)												
右折矢印ℓ=3.0m(破線)												
右折矢印ℓ=5.0m(破線)												
直進・右折矢印ℓ=3.0m(破線)												
直進・右折矢印ℓ=5.0m(破線)												
交差十字2.0m*2.0m												
交差十字3.0m*3.0m												
三叉路T字2.0m*1.15m												
三叉路T字3.0m*1.5m												
学童注意、												
歩行者注意												
交差点注意												
計					160.0							

宮浦98号線

交通安全施設 数量集計表

名称及び測点	箇所・本	中央線			外側線			ゼブラ		矢印・文字・記号	表層	薄層カラー舗装工
		実線, 白色	実線, 白色	破線, 白色	実線, 白色	破線, 白色		実線, 白色	実線, 白色	実線, 白色	W<1.4	樹脂系すべり止め舗装
		W=20cm	W=15cm	W=15cm	W=15cm	W=15cm	W=30cm	W=45cm	W=15cm	W=45cm	W=15cm換算	t=3cm
単位	m	m	m	m	m	m	m	m	m	m	m2	m2
中央線												
外側線												
ドット線	1						1.5					
ゼブラ(直線部実線)												
ゼブラ(直線部破線)												
ゼブラ(斜線部)												
減速w=0.9mh=2.4m												
減速w=1.2mh=2.0m												
減速w=1.3mh=3.0m												
減速w=1.3mh=5.0m												
通学路w=1.0mh=1.5m												
通学路w=1.5mh=2.0m												
注意w=1.3mh=2.0m												
幅員減少w=1.2mh=2.0m												
徐行w=1.0mh=1.5m												
徐行w=1.0mh=2.0m												
直線矢印ℓ=3.0m(実線)												
直線矢印ℓ=5.0m(実線)												
右折矢印ℓ=3.0m(実線)												
右折矢印ℓ=5.0m(実線)												
直進・右折矢印ℓ=3.0m(実線)												
直進・右折矢印ℓ=5.0m(実線)												
直線矢印ℓ=3.0m(破線)												
直線矢印ℓ=5.0m(破線)												
右折矢印ℓ=3.0m(破線)												
右折矢印ℓ=5.0m(破線)												
直進・右折矢印ℓ=3.0m(破線)												
直進・右折矢印ℓ=5.0m(破線)												
交差十字2.0m*2.0m												
交差十字3.0m*3.0m												
三叉路T字2.0m*1.15m												
三叉路T字3.0m*1.5m												
学童注意、												
歩行者注意												
交差点注意												
計							1.5					

西野14号線 L=160m

交通安全施設 数量集計表

名称及び測点	箇所・本	中央線			外側線			ゼブラ		矢印・文字・記号	表層	薄層カラー舗装工
		実線, 白色	実線, 白色	破線, 白色	実線, 白色	破線, 白色		実線, 白色	実線, 白色	実線, 白色	W<1.4	樹脂系すべり止め舗装
		W=20cm	W=15cm	W=15cm	W=15cm	W=15cm	W=30cm	W=45cm	W=15cm	W=45cm	W=15cm換算	t=3cm
単位	m	m	m	m	m	m	m	m	m	m	m2	m2
中央線												
外側線												
ドット線	9						4.5					
ゼブラ(直線部実線)												
ゼブラ(直線部破線)												
ゼブラ(斜線部)												
減速w=0.9mh=2.4m												
減速w=1.2mh=2.0m												
減速w=1.3mh=3.0m												
減速w=1.3mh=5.0m												
通学路w=1.0mh=1.5m												
通学路w=1.5mh=2.0m												
注意w=1.3mh=2.0m												
幅員減少w=1.2mh=2.0m												
徐行w=1.0mh=1.5m												
徐行w=1.0mh=2.0m												
直線矢印ℓ=3.0m(実線)												
直線矢印ℓ=5.0m(実線)												
右折矢印ℓ=3.0m(実線)												
右折矢印ℓ=5.0m(実線)												
直進・右折矢印ℓ=3.0m(実線)												
直進・右折矢印ℓ=5.0m(実線)												
直線矢印ℓ=3.0m(破線)												
直線矢印ℓ=5.0m(破線)												
右折矢印ℓ=3.0m(破線)												
右折矢印ℓ=5.0m(破線)												
直進・右折矢印ℓ=3.0m(破線)												
直進・右折矢印ℓ=5.0m(破線)												
交差十字2.0m*2.0m	1									7.4		
交差十字3.0m*3.0m	1									11.4		
三叉路T字2.0m*1.15m												
三叉路T字3.0m*1.5m												
学童注意、												
歩行者注意												
交差点注意												
計							4.5			18.8		

西野26号線

交通安全施設 数量集計表

名称及び測点	箇所 ・本	中央線			外側線			ゼブラ		矢印・文字・記号	表層	薄層カラー舗装工
		実線, 白色	実線, 白色	破線, 白色	実線, 白色	破線, 白色		実線, 白色	実線, 白色	実線, 白色	W<1.4	樹脂系すべり止め舗装
		W=20cm	W=15cm	W=15cm	W=15cm	W=15cm	W=30cm	W=45cm	W=15cm	W=45cm	W=15cm換算	t=3cm
単 位		m	m	m	m	m	m	m	m	m	m2	m2
中央線												
外側線												
ドット線												
ゼブラ(直線部実線)												
ゼブラ(直線部破線)												
ゼブラ(斜線部)												
減速w=0.9mh=2.4m												
減速w=1.2mh=2.0m												
減速w=1.3mh=3.0m												
減速w=1.3mh=5.0m												
通学路w=1.0mh=1.5m												
通学路w=1.5mh=2.0m												
注意w=1.3mh=2.0m												
幅員減少w=1.2mh=2.0m												
徐行w=1.0mh=1.5m												
徐行w=1.0mh=2.0m												
直線矢印ℓ=3.0m(実線)												
直線矢印ℓ=5.0m(実線)												
右折矢印ℓ=3.0m(実線)												
右折矢印ℓ=5.0m(実線)												
直進・右折矢印ℓ=3.0m(実線)												
直進・右折矢印ℓ=5.0m(実線)												
直線矢印ℓ=3.0m(破線)												
直線矢印ℓ=5.0m(破線)												
右折矢印ℓ=3.0m(破線)												
右折矢印ℓ=5.0m(破線)												
直進・右折矢印ℓ=3.0m(破線)												
直進・右折矢印ℓ=5.0m(破線)												
交差十字2.0m*2.0m												
交差十字3.0m*3.0m												
三叉路T字2.0m*1.15m												
三叉路T字3.0m*1.5m												
学童注意、 歩行者注意												
横断歩道有り	2									71.0		
計										71.0		

頼兼15号線 L=270m

交通安全施設 数量集計表

名称及び測点	箇所・本	中央線			外側線			ゼブラ		矢印・文字・記号	表層	薄層カラー舗装工	
		実線, 白色	実線, 白色	破線, 白色	実線, 白色	破線, 白色		実線, 白色	実線, 白色	実線, 白色	W<1.4	樹脂系すべり止め舗装	
		W=20cm	W=15cm	W=15cm	W=15cm	W=15cm	W=30cm	W=45cm	W=15cm	W=45cm	W=15cm換算	t=3cm	RPN-301
単位	m	m	m	m	m	m	m	m	m	m	m2	m2	
中央線	1		30.0	135.0									
外側線	2				540.0								
ドット線													
ゼブラ(直線部実線)	1							100.0	30.0				
ゼブラ(直線部破線)													
ゼブラ(斜線部)													
減速w=0.9mh=2.4m													
減速w=1.2mh=2.0m													
減速w=1.3mh=3.0m													
減速w=1.3mh=5.0m													
通学路w=1.0mh=1.5m													
通学路w=1.5mh=2.0m													
注意w=1.3mh=2.0m													
幅員減少w=1.2mh=2.0m													
徐行w=1.0mh=1.5m													
徐行w=1.0mh=2.0m													
直線矢印ℓ=3.0m(実線)													
直線矢印ℓ=5.0m(実線)													
右折矢印ℓ=3.0m(実線)													
右折矢印ℓ=5.0m(実線)	7									57.4			
直進・右折矢印ℓ=3.0m(実線)													
直進・右折矢印ℓ=5.0m(実線)	7									74.9			
直線矢印ℓ=3.0m(破線)													
直線矢印ℓ=5.0m(破線)													
右折矢印ℓ=3.0m(破線)													
右折矢印ℓ=5.0m(破線)													
直進・右折矢印ℓ=3.0m(破線)													
直進・右折矢印ℓ=5.0m(破線)													
交差十字2.0m*2.0m													
交差十字3.0m*3.0m													
三叉路T字2.0m*1.15m													
三叉路T字3.0m*1.5m													
学童注意、 歩行者注意													
交差点注意													
計			30.0	135.0	540.0			100.0	30.0	132.3			

新倉9号線 L=340m

交通安全施設 数量集計表

名称及び測点	箇所・本	中央線			外側線			ゼブラ		矢印・文字・記号	表層	薄層カラー舗装工	
		実線, 白色	実線, 白色	破線, 白色	実線, 白色	破線, 白色		実線, 白色	実線, 白色	実線, 白色	W<1.4	樹脂系すべり止め舗装	
		W=20cm	W=15cm	W=15cm	W=15cm	W=15cm	W=30cm	W=45cm	W=15cm	W=45cm	W=15cm換算	t=3cm	RPN-301
単位	m	m	m	m	m	m	m	m	m	m	m2	m2	
中央線	1		25.0										
外側線	1				680.0								
ドット線	1					55.0							
ゼブラ(直線部実線)													
ゼブラ(直線部破線)													
ゼブラ(斜線部)													
減速w=0.9mh=2.4m													
減速w=1.2mh=2.0m													
減速w=1.3mh=3.0m													
減速w=1.3mh=5.0m													
通学路w=1.0mh=1.5m													
通学路w=1.5mh=2.0m													
注意w=1.3mh=2.0m													
幅員減少w=1.2mh=2.0m													
徐行w=1.0mh=1.5m													
徐行w=1.0mh=2.0m													
直線矢印ℓ=3.0m(実線)													
直線矢印ℓ=5.0m(実線)													
右折矢印ℓ=3.0m(実線)													
右折矢印ℓ=5.0m(実線)													
直進・右折矢印ℓ=3.0m(実線)													
直進・右折矢印ℓ=5.0m(実線)													
直線矢印ℓ=3.0m(破線)													
直線矢印ℓ=5.0m(破線)													
右折矢印ℓ=3.0m(破線)													
右折矢印ℓ=5.0m(破線)													
直進・右折矢印ℓ=3.0m(破線)													
直進・右折矢印ℓ=5.0m(破線)													
交差十字2.0m*2.0m													
交差十字3.0m*3.0m													
三叉路T字2.0m*1.15m													
三叉路T字3.0m*1.5m													
学童注意、													
歩行者注意													
交差点注意													
計			25.0		680.0	55.0							

新倉21号線 L=340m

交通安全施設 数量集計表

名称及び測点	箇所・本	中央線			外側線			ゼブラ		矢印・文字・記号	表層	薄層カラー舗装工	
		実線, 白色	実線, 白色	破線, 白色	実線, 白色	破線, 白色		実線, 白色	実線, 白色	実線, 白色	W<1.4	樹脂系すべり止め舗装	
		W=20cm	W=15cm	W=15cm	W=15cm	W=15cm	W=30cm	W=45cm	W=15cm	W=45cm	W=15cm換算	t=3cm	RPN-301
単位	m	m	m	m	m	m	m	m	m	m	m2	m2	
中央線													
外側線													
ドット線													
ゼブラ(直線部実線)													
ゼブラ(直線部破線)													
ゼブラ(斜線部)													
減速w=0.9mh=2.4m													
減速w=1.2mh=2.0m													
減速w=1.3mh=3.0m	2									59.2			
減速w=1.3mh=5.0m													
通学路w=1.0mh=1.5m													
通学路w=1.5mh=2.0m													
注意w=1.3mh=2.0m													
幅員減少w=1.2mh=2.0m													
徐行w=1.0mh=1.5m													
徐行w=1.0mh=2.0m													
直線矢印ℓ=3.0m(実線)													
直線矢印ℓ=5.0m(実線)													
右折矢印ℓ=3.0m(実線)													
右折矢印ℓ=5.0m(実線)													
直進・右折矢印ℓ=3.0m(実線)													
直進・右折矢印ℓ=5.0m(実線)													
直線矢印ℓ=3.0m(破線)													
直線矢印ℓ=5.0m(破線)													
右折矢印ℓ=3.0m(破線)													
右折矢印ℓ=5.0m(破線)													
直進・右折矢印ℓ=3.0m(破線)													
直進・右折矢印ℓ=5.0m(破線)													
交差十字2.0m*2.0m													
交差十字3.0m*3.0m													
三叉路T字2.0m*1.15m													
三叉路T字3.0m*1.5m													
学童注意、													
歩行者注意													
交差点注意													
計										59.2			

和田28号線 L=270m

交通安全施設 数量集計表

名称及び測点	箇所 ・本	中央線			外側線			ゼブラ		矢印・文字・記号	表層	薄層カラー舗装工
		実線, 白色	実線, 白色	破線, 白色	実線, 白色	破線, 白色		実線, 白色	実線, 白色	実線, 白色	W<1.4	樹脂系すべり止め舗装
		W=20cm	W=15cm	W=15cm	W=15cm	W=15cm	W=30cm	W=45cm	W=15cm	W=45cm	W=15cm換算	t=3cm
単位	m	m	m	m	m	m	m	m	m	m	m2	m2
中央線												
外側線												
ドット線												
ゼブラ(直線部実線)												
ゼブラ(直線部破線)												
ゼブラ(斜線部)												
減速w=0.9mh=2.4m												
減速w=1.2mh=2.0m												
減速w=1.3mh=3.0m												
減速w=1.3mh=5.0m												
通学路w=1.0mh=1.5m												
通学路w=1.5mh=2.0m												
注意w=1.3mh=2.0m												
幅員減少w=1.2mh=2.0m												
徐行w=1.0mh=1.5m												
徐行w=1.0mh=2.0m												
直線矢印ℓ=3.0m(実線)												
直線矢印ℓ=5.0m(実線)												
右折矢印ℓ=3.0m(実線)												
右折矢印ℓ=5.0m(実線)												
直進・右折矢印ℓ=3.0m(実線)												
直進・右折矢印ℓ=5.0m(実線)												
直線矢印ℓ=3.0m(破線)												
直線矢印ℓ=5.0m(破線)												
右折矢印ℓ=3.0m(破線)												
右折矢印ℓ=5.0m(破線)												
直進・右折矢印ℓ=3.0m(破線)												
直進・右折矢印ℓ=5.0m(破線)												
交差十字2.0m*2.0m												
交差十字3.0m*3.0m												
三叉路T字2.0m*1.15m												
三叉路T字3.0m*1.5m												
学童注意、												
歩行者注意												
交差点注意	1									35.5		
計										35.5		

交通安全施設 数量集計表

名称及び測点	箇所・本	中央線			外側線			ゼブラ		矢印・文字・記号	表層	薄層カラー舗装工
		実線, 白色	実線, 白色	破線, 白色	実線, 白色	破線, 白色		実線, 白色	実線, 白色	実線, 白色	W<1.4	樹脂系すべり止め舗装
		W=20cm	W=15cm	W=15cm	W=15cm	W=15cm	W=30cm	W=45cm	W=15cm	W=45cm	W=15cm換算	t=3cm
単位		m	m	m	m	m	m	m	m	m	m2	m2
中央線	1		85.0									
外側線	2					480.0						
ドット線												
ゼブラ(直線部実線)												
ゼブラ(直線部破線)												
ゼブラ(斜線部)												
減速w=0.9mh=2.4m												
減速w=1.2mh=2.0m												
減速w=1.3mh=3.0m												
減速w=1.3mh=5.0m												
通学路w=1.0mh=1.5m												
通学路w=1.5mh=2.0m												
注意w=1.3mh=2.0m												
幅員減少w=1.2mh=2.0m												
徐行w=1.0mh=1.5m												
徐行w=1.0mh=2.0m												
直線矢印ℓ=3.0m(実線)												
直線矢印ℓ=5.0m(実線)												
右折矢印ℓ=3.0m(実線)												
右折矢印ℓ=5.0m(実線)												
直進・右折矢印ℓ=3.0m(実線)												
直進・右折矢印ℓ=5.0m(実線)												
直線矢印ℓ=3.0m(破線)												
直線矢印ℓ=5.0m(破線)												
右折矢印ℓ=3.0m(破線)												
右折矢印ℓ=5.0m(破線)												
直進・右折矢印ℓ=3.0m(破線)												
直進・右折矢印ℓ=5.0m(破線)												
交差十字2.0m*2.0m												
交差十字3.0m*3.0m												
三叉路T字2.0m*1.15m												
三叉路T字3.0m*1.5m												
学童注意、												
歩行者注意												
交差点注意												
計			85.0			480.0						

明神6号線 L=115m

交通安全施設 数量集計表

名称及び測点	箇所 ・本	中央線			外側線			ゼブラ		矢印・文字・記号	表層	薄層カラー舗装工
		実線, 白色	実線, 白色	破線, 白色	実線, 白色	破線, 白色		実線, 白色	実線, 白色	実線, 白色	W<1.4	樹脂系すべり止め舗装
		W=20cm	W=15cm	W=15cm	W=15cm	W=15cm	W=30cm	W=45cm	W=15cm	W=45cm	W=15cm換算	t=3cm
単位	m	m	m	m	m	m	m	m	m	m	m2	m2
中央線												
外側線												
ドット線												
ゼブラ(直線部実線)												
ゼブラ(直線部破線)												
ゼブラ(斜線部)												
減速w=0.9mh=2.4m												
減速w=1.2mh=2.0m												
減速w=1.3mh=3.0m												
減速w=1.3mh=5.0m												
通学路w=1.0mh=1.5m												
通学路w=1.5mh=2.0m												
注意w=1.3mh=2.0m												
幅員減少w=1.2mh=2.0m												
徐行w=1.0mh=1.5m												
徐行w=1.0mh=2.0m	1									13.3		
直線矢印ℓ=3.0m(実線)												
直線矢印ℓ=5.0m(実線)												
右折矢印ℓ=3.0m(実線)												
右折矢印ℓ=5.0m(実線)												
直進・右折矢印ℓ=3.0m(実線)												
直進・右折矢印ℓ=5.0m(実線)												
直線矢印ℓ=3.0m(破線)												
直線矢印ℓ=5.0m(破線)												
右折矢印ℓ=3.0m(破線)												
右折矢印ℓ=5.0m(破線)												
直進・右折矢印ℓ=3.0m(破線)												
直進・右折矢印ℓ=5.0m(破線)												
交差十字2.0m*2.0m												
交差十字3.0m*3.0m												
三叉路T字2.0m*1.15m												
三叉路T字3.0m*1.5m												
学童注意、												
歩行者注意												
交差点注意												
計										13.3		

明神12号線 L=600m

交通安全施設 数量集計表

名称及び測点	箇所・本	中央線			外側線			ゼブラ		矢印・文字・記号	表層	薄層カラー舗装工	
		実線, 白色	実線, 白色	破線, 白色	実線, 白色	破線, 白色		実線, 白色	実線, 白色	実線, 白色	W<1.4	樹脂系すべり止め舗装	
		W=20cm	W=15cm	W=15cm	W=15cm	W=15cm	W=30cm	W=45cm	W=15cm	W=45cm	W=15cm換算	t=3cm	RPN-301
単位	m	m	m	m	m	m	m	m	m	m	m2	m2	
中央線	1		245.0	113.0									
外側線	2				932.0		24.0						
ドット線													
ゼブラ(直線部実線)													
ゼブラ(直線部破線)													
ゼブラ(斜線部)													
減速w=0.9mh=2.4m													
減速w=1.2mh=2.0m													
減速w=1.3mh=3.0m													
減速w=1.3mh=5.0m													
通学路w=1.0mh=1.5m													
通学路w=1.5mh=2.0m													
注意w=1.3mh=2.0m													
幅員減少w=1.2mh=2.0m													
徐行w=1.0mh=1.5m													
徐行w=1.0mh=2.0m													
直線矢印ℓ=3.0m(実線)													
直線矢印ℓ=5.0m(実線)													
右折矢印ℓ=3.0m(実線)													
右折矢印ℓ=5.0m(実線)													
直進・右折矢印ℓ=3.0m(実線)													
直進・右折矢印ℓ=5.0m(実線)													
直線矢印ℓ=3.0m(破線)													
直線矢印ℓ=5.0m(破線)													
右折矢印ℓ=3.0m(破線)													
右折矢印ℓ=5.0m(破線)													
直進・右折矢印ℓ=3.0m(破線)													
直進・右折矢印ℓ=5.0m(破線)													
交差十字2.0m*2.0m													
交差十字3.0m*3.0m													
三叉路T字2.0m*1.15m													
三叉路T字3.0m*1.5m													
学童注意、													
歩行者注意													
交差点注意													
計			245.0	113.0	932.0		24.0						

明神30号線 L=180m

交通安全施設 数量集計表

名称及び測点	箇所 ・本	中央線			外側線			ゼブラ		矢印・文字・記号	表層	薄層カラー舗装工
		実線, 白色	実線, 白色	破線, 白色	実線, 白色	破線, 白色		実線, 白色	実線, 白色	実線, 白色	W<1.4	樹脂系すべり止め舗装
		W=20cm	W=15cm	W=15cm	W=15cm	W=15cm	W=30cm	W=45cm	W=15cm	W=45cm	W=15cm換算	t=3cm
単位	m	m	m	m	m	m	m	m	m	m	m2	m2
中央線												
外側線												
ドット線												
ゼブラ(直線部実線)												
ゼブラ(直線部破線)												
ゼブラ(斜線部)												
減速w=0.9mh=2.4m												
減速w=1.2mh=2.0m												
減速w=1.3mh=3.0m												
減速w=1.3mh=5.0m												
通学路w=1.0mh=1.5m												
通学路w=1.5mh=2.0m												
注意w=1.3mh=2.0m												
幅員減少w=1.2mh=2.0m												
徐行w=1.0mh=1.5m												
徐行w=1.0mh=2.0m												
直線矢印ℓ=3.0m(実線)												
直線矢印ℓ=5.0m(実線)												
右折矢印ℓ=3.0m(実線)												
右折矢印ℓ=5.0m(実線)												
直進・右折矢印ℓ=3.0m(実線)												
直進・右折矢印ℓ=5.0m(実線)												
直線矢印ℓ=3.0m(破線)												
直線矢印ℓ=5.0m(破線)												
右折矢印ℓ=3.0m(破線)												
右折矢印ℓ=5.0m(破線)												
直進・右折矢印ℓ=3.0m(破線)												
直進・右折矢印ℓ=5.0m(破線)												
交差十字2.0m*2.0m												
交差十字3.0m*3.0m												
三叉路T字2.0m*1.15m												
三叉路T字3.0m*1.5m	1									8.4		
学童注意、												
歩行者注意												
交差点注意												
計										8.4		

田野浦1号線 L=1310m

交通安全施設 数量集計表

名称及び測点	箇所 ・本	中央線			外側線			ゼブラ		矢印・文字・記号	表層	薄層カラー舗装工
		実線, 白色	実線, 白色	破線, 白色	実線, 白色	破線, 白色		実線, 白色	実線, 白色	実線, 白色	W<1.4	樹脂系すべり止め舗装
		W=20cm	W=15cm	W=15cm	W=15cm	W=15cm	W=30cm	W=45cm	W=15cm	W=45cm	W=15cm換算	t=3cm
単位	m	m	m	m	m	m	m	m	m	m	m2	m2
中央線			60.0	145.0								
外側線												
ドット線						10.0						
ゼブラ(直線部実線)												
ゼブラ(直線部破線)												
ゼブラ(斜線部)												
減速w=0.9mh=2.4m												
減速w=1.2mh=2.0m												
減速w=1.3mh=3.0m												
減速w=1.3mh=5.0m												
通学路w=1.0mh=1.5m												
通学路w=1.5mh=2.0m												
注意w=1.3mh=2.0m												
幅員減少w=1.2mh=2.0m												
徐行w=1.0mh=1.5m												
徐行w=1.0mh=2.0m												
直線矢印ℓ=3.0m(実線)												
直線矢印ℓ=5.0m(実線)												
右折矢印ℓ=3.0m(実線)												
右折矢印ℓ=5.0m(実線)												
直進・右折矢印ℓ=3.0m(実線)												
直進・右折矢印ℓ=5.0m(実線)												
直線矢印ℓ=3.0m(破線)												
直線矢印ℓ=5.0m(破線)												
右折矢印ℓ=3.0m(破線)												
右折矢印ℓ=5.0m(破線)												
直進・右折矢印ℓ=3.0m(破線)												
直進・右折矢印ℓ=5.0m(破線)												
交差十字2.0m*2.0m												
交差十字3.0m*3.0m												
三叉路T字2.0m*1.15m												
三叉路T字3.0m*1.5m												
学童注意、												
歩行者注意												
交差点注意												
計			60.0	145.0			10.0					

田野浦13号線 L=290m

交通安全施設 数量集計表

名称及び測点	箇所・本	中央線			外側線			ゼブラ		矢印・文字・記号	表層	薄層カラー舗装工
		実線, 白色	実線, 白色	破線, 白色	実線, 白色	破線, 白色		実線, 白色	実線, 白色	実線, 白色	W<1.4	樹脂系すべり止め舗装
		W=20cm	W=15cm	W=15cm	W=15cm	W=15cm	W=30cm	W=45cm	W=15cm	W=45cm	W=15cm換算	t=3cm
単位	m	m	m	m	m	m	m	m	m	m	m2	m2
中央線												
外側線												
ドット線	1					12.0						
ゼブラ(直線部実線)												
ゼブラ(直線部破線)												
ゼブラ(斜線部)												
減速w=0.9mh=2.4m												
減速w=1.2mh=2.0m												
減速w=1.3mh=3.0m												
減速w=1.3mh=5.0m	1									58.5		
通学路w=1.0mh=1.5m												
通学路w=1.5mh=2.0m												
注意w=1.3mh=2.0m												
幅員減少w=1.2mh=2.0m												
徐行w=1.0mh=1.5m												
徐行w=1.0mh=2.0m												
直線矢印ℓ=3.0m(実線)												
直線矢印ℓ=5.0m(実線)												
右折矢印ℓ=3.0m(実線)												
右折矢印ℓ=5.0m(実線)												
直進・右折矢印ℓ=3.0m(実線)												
直進・右折矢印ℓ=5.0m(実線)												
直線矢印ℓ=3.0m(破線)												
直線矢印ℓ=5.0m(破線)												
右折矢印ℓ=3.0m(破線)												
右折矢印ℓ=5.0m(破線)												
直進・右折矢印ℓ=3.0m(破線)												
直進・右折矢印ℓ=5.0m(破線)												
交差十字2.0m*2.0m												
交差十字3.0m*3.0m	1									11.4		
三叉路T字2.0m*1.15m												
三叉路T字3.0m*1.5m	1									8.4		
学童注意、												
歩行者注意												
交差点注意												
計						12.0				78.3		

田野浦21号線 L=405m

交通安全施設 数量集計表

名称及び測点	箇所・本	中央線			外側線			ゼブラ		矢印・文字・記号	表層	薄層カラー舗装工
		実線, 白色	実線, 白色	破線, 白色	実線, 白色	破線, 白色		実線, 白色	実線, 白色	実線, 白色	W<1.4	樹脂系すべり止め舗装
		W=20cm	W=15cm	W=15cm	W=15cm	W=15cm	W=30cm	W=45cm	W=15cm	W=45cm	W=15cm換算	t=3cm
単位		m	m	m	m	m	m	m	m	m	m2	m2
中央線	1		155.0	125.0								
外側線	1				30.0							
ドット線												
ゼブラ(直線部実線)								100.0	30.0			
ゼブラ(直線部破線)												
ゼブラ(斜線部)												
減速w=0.9mh=2.4m												
減速w=1.2mh=2.0m												
減速w=1.3mh=3.0m												
減速w=1.3mh=5.0m												
通学路w=1.0mh=1.5m												
通学路w=1.5mh=2.0m												
注意w=1.3mh=2.0m												
幅員減少w=1.2mh=2.0m												
徐行w=1.0mh=1.5m												
徐行w=1.0mh=2.0m												
直線矢印ℓ=3.0m(実線)												
直線矢印ℓ=5.0m(実線)												
右折矢印ℓ=3.0m(実線)												
右折矢印ℓ=5.0m(実線)												
直進・右折矢印ℓ=3.0m(実線)												
直進・右折矢印ℓ=5.0m(実線)												
直線矢印ℓ=3.0m(破線)												
直線矢印ℓ=5.0m(破線)												
右折矢印ℓ=3.0m(破線)												
右折矢印ℓ=5.0m(破線)												
直進・右折矢印ℓ=3.0m(破線)												
直進・右折矢印ℓ=5.0m(破線)												
交差十字2.0m*2.0m	1									7.4		
交差十字3.0m*3.0m	1									11.4		
三叉路T字2.0m*1.15m	2									11.4		
三叉路T字3.0m*1.5m	2									16.8		
学童注意、												
歩行者注意												
交差点注意												
計			155.0	125.0	30.0			100.0	30.0	47.0		

田野浦37号線 L=140m

交通安全施設 数量集計表

名称及び測点	箇所・本	中央線			外側線			ゼブラ		矢印・文字・記号	表層	薄層カラー舗装工
		実線, 白色	実線, 白色	破線, 白色	実線, 白色	破線, 白色		実線, 白色	実線, 白色	実線, 白色	W<1.4	樹脂系すべり止め舗装
		W=20cm	W=15cm	W=15cm	W=15cm	W=15cm	W=30cm	W=45cm	W=15cm	W=45cm	W=15cm換算	t=3cm
単位	m	m	m	m	m	m	m	m	m	m	m2	m2
中央線	1			70.0								
外側線												
ドット線												
ゼブラ(直線部実線)												
ゼブラ(直線部破線)												
ゼブラ(斜線部)												
減速w=0.9mh=2.4m												
減速w=1.2mh=2.0m												
減速w=1.3mh=3.0m												
減速w=1.3mh=5.0m												
通学路w=1.0mh=1.5m												
通学路w=1.5mh=2.0m												
注意w=1.3mh=2.0m												
幅員減少w=1.2mh=2.0m												
徐行w=1.0mh=1.5m												
徐行w=1.0mh=2.0m												
直線矢印ℓ=3.0m(実線)												
直線矢印ℓ=5.0m(実線)												
右折矢印ℓ=3.0m(実線)												
右折矢印ℓ=5.0m(実線)												
直進・右折矢印ℓ=3.0m(実線)												
直進・右折矢印ℓ=5.0m(実線)												
直線矢印ℓ=3.0m(破線)												
直線矢印ℓ=5.0m(破線)												
右折矢印ℓ=3.0m(破線)												
右折矢印ℓ=5.0m(破線)												
直進・右折矢印ℓ=3.0m(破線)												
直進・右折矢印ℓ=5.0m(破線)												
交差十字2.0m*2.0m	1									7.4		
交差十字3.0m*3.0m												
三叉路T字2.0m*1.15m	2									11.4		
三叉路T字3.0m*1.5m												
学童注意、												
歩行者注意												
交差点注意												
計				70.0						18.8		