



Gateway to Setouchi  
Hiroshima Airport Region ✈️



広島臨空広域都市圏振興協議会

Tel:0848-67-6011

E-mail:chiikikikaku@city.mihara.hiroshima.jp

2025年度  
広島国際机场株式会社赞助事业

# 从广岛机场出发，开启一段别具一格的旅程！

广岛机场周边，有六个散发着历史、自然与文化魅力的迷人城镇。

保留美丽古街景的“竹原市”、濑户内海门户“三原市”、岛波海道起讫点“尾道市”、日本酒之乡“东广岛市”、宁静离岛“大崎上岛町”以及高原花田“世罗町”。

美食、体验、历史探访、绝美风景。在这个集广岛的现在与传统于一身的区域，开启一段难忘的濑户内之旅吧！

## 东广岛市



西条酒藏通

东广岛市既有酒都西条传承数代的传统酿造文化，又有四季更迭的秀丽自然美景。同时，众多大学与研究机构汇聚于此，赋予了这座城市作为学术研究都市的蓬勃活力。历史、美食、产业与学术在这里完美融合，吸引着四方来客。



旅游网站



海外旅游网站

## 竹原市

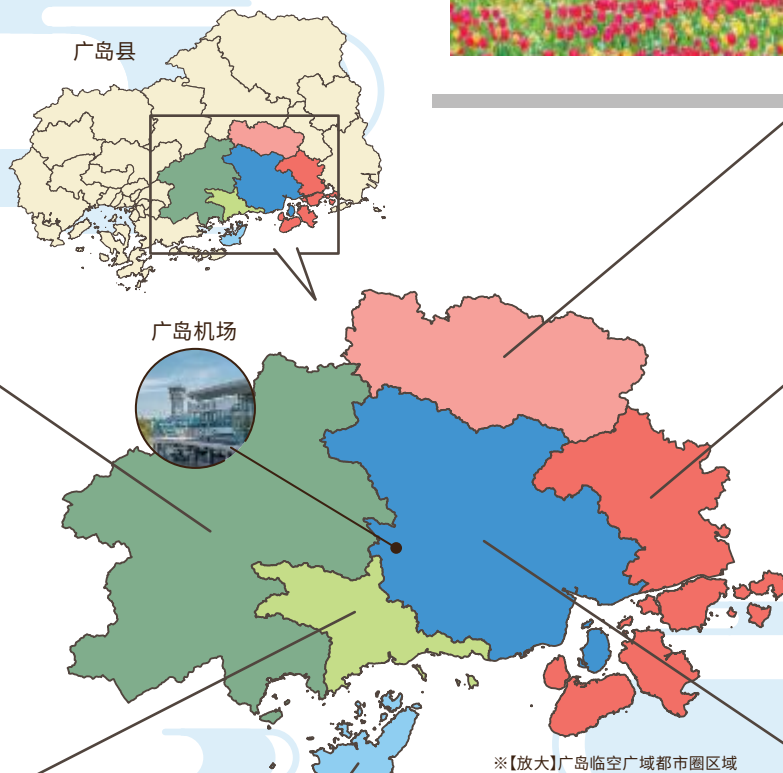
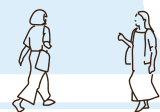


大久野岛

竹原市是一个历史名城，拥有自江户时代流传至今的盐田和酒藏街景保存地区，因闻名遐迩的美丽格子窗被称作“安艺的小京都”。这里也是与竹鹤政孝有渊源之地，游客不仅能体验传统工艺，还能尽享濑户内海的自然风光与温暖气候。



旅游网站



广岛县

广岛机场

※【放大】广岛临空广域都市圈区域

## 大崎上岛町



清风馆

大崎上岛町是漂浮于濑户内海上充满温暖气息的离岛。盛产柠檬、蜜柑等特产水果，拥有丰富的自然景观与多岛之美。这里保留着传统活动“权传马克漕”与造船业的历史印记，海边和山上的户外活动也十分丰富。



旅游网站

## 世罗町



世罗高原农场

世罗町是一个位于海拔350至450米凉爽高原上的花卉与果树之城。四季皆有美丽的花田，葡萄酒庄和使用在地食材制作的“世罗汉堡”等美食也极具吸引力。这是一个农业与自然和谐共生、令人心旷神怡的地方。



旅游网站



那么出发吧！

就有如此美好的地方

近在眼前

## 尾道市



尾道市区

尾道市是一个面朝濑户内海的历史港口城镇。可以巡访山区的古寺，从千光寺公园眺望岛屿景观，每一处都洋溢着历史与文化的气息；连接各岛的岛波海道更是单车爱好者的圣地。



旅游网站

## 三原市



三原Yassa祭

三原市是一个弥漫着濑户内海多岛之美与历史气息的城镇。这里有三原城遗址、赏枫名胜佛通寺与三景园、吉祥物三原达摩等，自然与传统和谐共存，是一个能尽情领略观光与文化魅力的地区。



旅游网站

# 竹原市

DISCOVER TAKEHARA The Salt of Life



## Tourist Attractions



与小伙伴同乐的治愈之岛、  
和平之岛、历史之岛、

### 大久野岛 P16/D-4

约600只兔子出没迎接的濑户内小岛，是风靡全球的治愈景点。在岛上，您可以尽情享受露营、骑脚踏车等活动，宛如置身于小型度假胜地。海岸边的兔耳艺术装置更是社群媒体的打卡热点，非常适合与家人朋友一起拍照留念。

广岛县竹原市忠海町



## Activity

### 体验传统工艺竹原竹细工 P15/C-3



町并竹工房



说到竹原，自然而然就会联想到“竹”。位于町并保存地区本町通的“町并竹工房”，无需预约即可体验竹细工。在匠人的细心指导下，约40到60分钟就能亲手完成作品。

### 果酱制作 P16/D-3



Aohata Jam Deck



这是由旧工厂改建而成的体验设施，在这里您可以参观工厂，还能亲手制作果酱。制作完成的果酱会装入随季节变换设计的原创瓶子中，收集不同款式的瓶子也是一大乐趣。

## History / Culture

### 重要传统建造物群保存地区 P15/C-3



广岛县竹原市本町3丁目

竹原在平安时代作为下鸭神社的庄园繁荣一时，到了江户时代，制盐业和酿酒业蓬勃发展。经过与京都、大阪等地的交流，赢得了“安艺的小京都”美誉，至今仍保留着当时的街景。



### 竹原三铭酒酒藏



广岛县竹原市本町3丁目

竹原日照时间长、降雨量少，这样的环境适合盐田与稻作。江户时代，制盐业兴盛；明治及大正时代，酿酒业蓬勃发展。全盛时期曾有26间酿酒厂，时至今日，仍有三家酒厂在酿酒。

## Gourmet

### 鱼饭



据说在竹原作为“盐之町”繁荣发展的时期，盐田主人“浜老板”会用“鱼饭”来招待宾客或于祭典时提供。这道料理是在饭上铺满当季新鲜的在地食材，色彩缤纷。然后淋上用濑户内产白身鱼骨熬煮、加入淡口酱油、味醂、酒和盐调味的汤汁。这道随着盐田几近失传的梦幻乡土料理，如今已被重新发掘并提供给游客品尝。

### 竹原鱼堡



坚持使用竹原在地食材的汉堡。面包使用当地面包店的米粉制成，搭配广岛县产的番茄、竹原市吉名地区采收的马铃薯制成的薯饼，以及在地全密闭型植物工厂水耕栽培的生菜，以及濑户内捕获的白身鱼排，让您能奢华地品尝到海洋与大地的美味珍馐。

### 纯米吟酿竹原烧



这款点心融入了竹原三家酒藏酿造的纯米吟酿酒糟，成品松软蓬松，您能从中品尝到酒糟的独特风味和淡淡的甜味。

# 三原市

海·山·空 梦想启航之城



## Tourist Attractions



轻盈舞姿间洋溢着灿烂笑颜

品味传统与活力的交织

### 三原Yassa祭 P16/D-4

三原市全年有许多祭典活动。每年8月包含第二个周日在内的周五至周日这三天举办的“三原Yassa祭”，堪称三原夏日最具代表性的风情诗。周五周六这两天，三原站前会有Yassa舞的游行队伍往来穿梭，场面热闹非凡。活动最后一天，将会有璀璨烟火点缀三原的夜空。

广岛县三原市城町1丁目1-1



### 笔影山·龙王山 P16/D-3



从笔影山山顶可眺望濑户内海首屈一指的美丽多岛景致，春季能赏樱，冬季还能观赏海雾。

从西南边的龙王山能将岛波海道十座桥梁中的七座一览无遗。

广岛县三原市须波町·冲浦町



### 道之驿“三原神明之里” P16/E-3



这里汇集了三原的特产。您可以品尝到柑橘、海产、甜点等四季美味，还能欣赏岛波海道的绝美风景，是旅途中的奢华休憩处。

广岛县三原市糸崎4丁目21-1



## Gourmet

### 章鱼料理



三原的名产“章鱼”，以Q弹嚼劲为特色。从章鱼釜饭、刺身到章鱼天妇罗和章鱼酒等，多元烹调方式供您品尝。



### 醉心 P16/E-3



连日本画巨匠横山大观都钟爱的日本酒。以超软水酿造，口感醇厚，在海外也备受好评。本店除提供购酒服务外，若提前预约，还能参观酒藏。

醉心山根本店（广岛县三原市东町1丁目5-58）



### 三原烧



“三原烧”是加了鸡内脏的广岛烧。三原市为广岛县内养鸡业兴盛之地，所以选用鸡内脏（内脏、鸡胗、输卵管、未成熟卵）。其特色不仅在于将材料层叠煎烤的方式，有些店还会把炒面放在面皮上一起煎烤。此外，加入面条的广岛烧在此称为“摩登烧”。

三原烧振兴会（欢迎至会员店品尝）



## Activity

### 三原达摩面相绘制·制作体验 P16/E-3

可体验绘制三原达摩的面相，或是亲手制作这种民艺品。试着创作一个全世界独一无二的原创达摩吧。



三原达摩工房（广岛县三原市城町1丁目1-1）



### 高尔夫 P15,16参考资讯

三原市拥有8座各具特色的高尔夫球场，在被大自然环绕的球场上，无论是初学者还是高手都能尽享挥杆乐趣。交通便利，非常适合一日游的高尔夫球友。



## History / Culture

### 三原城迹 P16/E-3



三原市城町（与JR三原车站直接相连）

永禄10年（1567年）由小早川隆景修建的城池，本丸遗迹上建有JR三原站，从车站出发，瞬间即可抵达天主台。昔日满潮时宛如漂浮于海上，因此被称为“浮城”。



### 佛通寺 P16/D-2



三原市高坂町许山22

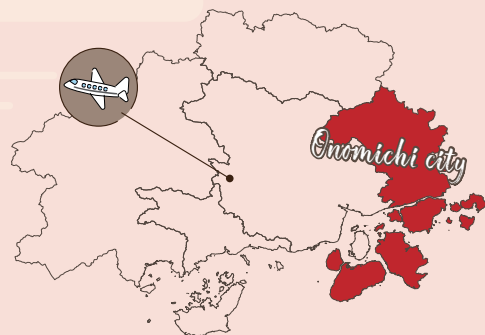
临济宗佛通寺派的本山。参道上的新绿与红叶之美，在县内可说是数一数二。到了赏枫季节，还会举办“秋季特别参拜活动”，让民众得以参观平时难得一见的佛殿与大方便等建筑。

※每月例行的坐禅会需要预约

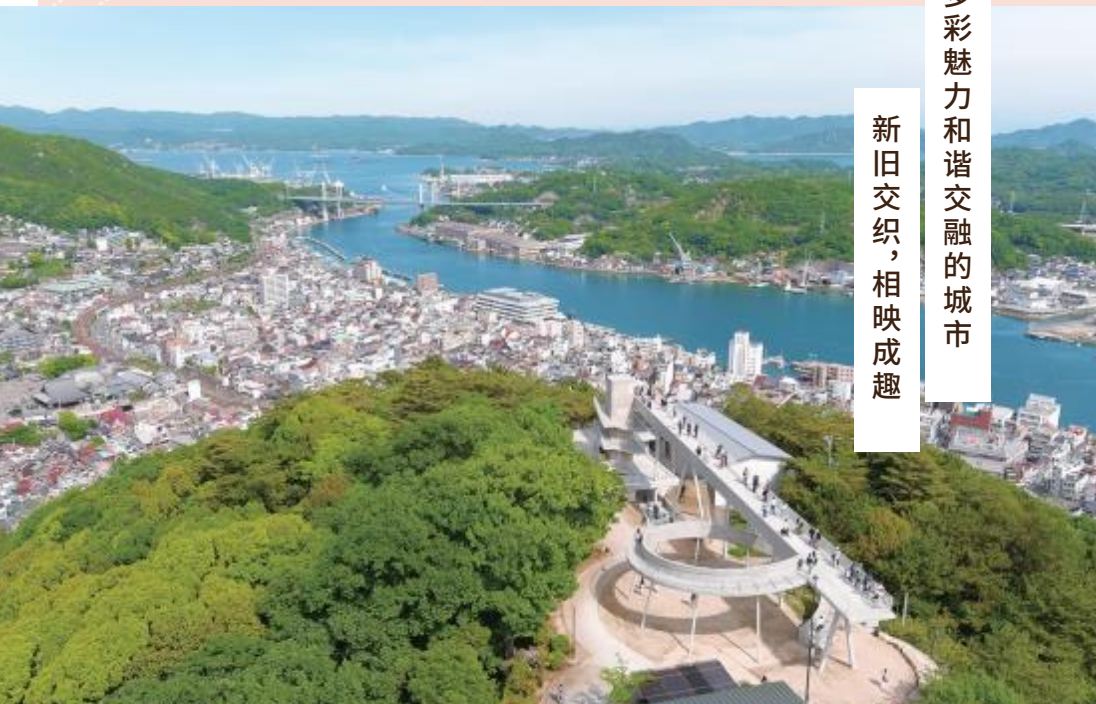


# 尾道市

心动不已的尾道



## Tourist Attractions



新旧交织，相映成趣

多彩魅力和谐交融的城市

### 千光寺顶上展望台 PEAK

P16/E-3

这座于2022年春季重新整修开放的千光寺山展望台，从63米长的观景甲板可将尾道水道与城镇街景尽收眼底，全景视野极为壮阔。透过直连缆车站的电梯，让婴儿车与轮椅使用者也能安心前往。其特色在于考量景观而设计的轻巧细长的桥梁式结构。

广岛县尾道市西土堂町19-1 (千光寺公园内)



### 耕三寺博物馆(未来心之丘) P16/E-4



广岛县尾道市瀬戸田町瀬戸田553-2

耕三寺是由耕三氏为了母亲的冥福而建造的。耕三寺博物馆于1953年开馆，公开展示其美术收藏。占地5000平方米的白色大理石庭院“未来心之丘”也是不容错过的一大看点。



### 尾道市役所屋顶展望甲板 P16/E-3



广岛县尾道市久保1丁目15-1

尾道市役所屋顶的展望甲板可绕行一圈，能从多角度欣赏尾道水道、千光寺、西国寺、净土寺、新尾道大桥等街景。开放至晚上9点，亦是深受欢迎的夜景观赏胜地。



## Gourmet

### 尾道拉面



其特色是酱油基底汤头中浮着猪背油脂。尾道市内有许多拉面店，且每家店都个性鲜明，竞相展现独特的美味。

### 尾道季节性的地产鲜鱼



尾道近海捕获上岸的鱼类和贝类种类丰富，多达100种以上。每个季节都有时令美味，其中赤点石斑鱼(夏季)、虎鱼(冬季至春季)、虾蛄(春季和秋季)、章鱼(全年，尤以夏季为佳)等最受欢迎。

### 尾道烧



起源于尾道市的“尾道烧”。它以广岛风格的御好烧为基础，主要特色是用鸡胗、鱿鱼天妇罗、鱿鱼须等海产替代猪肉作为配料。

## Activity

### 岛波海道单车之旅 P16/E-3

岛波海道单车路线是连结尾道和今治的日本首条横跨海峡的70公里路线。能一边感受宜人的海风，一边欣赏濑户内多岛美景与桥梁造型美交织而成的绝佳景色，受到世界各地单车爱好者的青睐。



濑户内岛波海道



### SUP·皮划艇体验 P16/D-4

从黄金周后到11月初，无需自备装备即可轻松前来体验SUP和皮划艇活动。(需预约)



濑户田日落海滩(尾道市濑户田町垂水1506-15)



## History / Culture

### 净土寺 P16/E-3



广岛县尾道市东久保町20-28

相传净土寺由圣德太子于616年创建，其“本堂”和“多宝塔”被列为国宝，“山门”、“阿弥陀堂”等为重要文化财，整个寺庙区域都被指定为国宝，故有“国宝之寺”的别称。从净土寺山展望台眺望尾道的景色也是该地著名景观之一。



### 日本遗产“村上海贼” P16/E-3



因岛水军城(广岛县尾道市因岛中庄町3228-2)

村上海贼在中世纪时掌控着濑户内海航路，被誉为“日本最大的海盗”。亦被认定为日本遗产的村上海贼相关资料，如铠甲、刀剑、记载战术的卷轴等，于城堡造型的资料馆中展出。



# 东广岛市

日本酒之乡 东广岛



## Tourist Attractions

日本屈指可数的美酒之地

传统生生不息



### 西条酒藏通

P15/B-3

西条是与兵庫の滩、京都の伏见并列日本数一数二的著名清酒产地。地处旧西国街道的要冲，JR西条车站附近聚集了七家酒藏，徒步即可巡访各酒藏。在这里不仅可以试饮美酒、选购伴手礼，亦可预约参观酒藏。

广岛县东广岛市西条本町



## Gourmet

### 东广岛KOI地鸡



这是广岛大学与东广岛市共同研发的县内唯一品牌地鸡。这些鸡采用平饲方式饲养130天以上，以浓郁鲜味与优质脂香见称。在市内的餐饮店，您可以品尝到用这款地鸡制作的各式料理和加工食品，深受民众喜爱。



### 美酒锅



仅以日本酒与盐胡椒调味，搭配当季时蔬与肉类的“美酒锅”，是酒乡特有的招牌料理。口味清淡却不失浓郁鲜味，十分适合佐酒。烹煮过程中酒精已挥发殆尽，孩童与不擅饮酒者也能安心享用。



### 米卡拉



“米卡拉”是用西条酒和米粉制成的美食，带有淡雅酒香，即使冷却仍保持外皮酥脆的口感。属于炸米粉类食品，低卡路里且适合小麦过敏者。在东广岛，有超过二十家店铺提供搭配鸡肉或海鲜的米卡拉。



## Activity

### 西条酒藏通试饮导览之旅

P15/B-3

这是一趟珍贵的导览之旅，提供英语导览，全程历时2小时，带您巡访西条酒藏通的七家酒藏，并可试饮各酒藏引以为傲的日本酒。即便是平日不提供试饮的酒藏，您也能在此一饱口福。可于行程开始前4小时预约报名。



东广岛市观光咨询处 (JR西条车站二楼)

### 宿坊·坐禅·写经体验

P15/B-2

可体验坐禅、写经、写佛、制作香囊与涂香、护摩修行等寺院独有的传统活动。如今，寺院还配备了可供参拜者和观光客入住的宿坊，亦可选择在此留宿。



安艺国分寺 (广岛县东广岛市西条町吉行2064)

### 仙石庭园

P15/C-2



广岛县东广岛市高屋町高屋堀1589-7

这是日本首座获认定的庭石博物馆。园内汇集了来自全国的名石、巨石、奇石，与四季花木相映成趣，构成了一幅美丽的画卷。园内设有餐厅、烤肉区、天然草坪广场等，是深受家庭旅客喜爱的自然景观丰富的观光景点。



### 道之驿西条Nonta之酒藏

P15/B-3



广岛县东广岛市西条町寺家10020-43

是中国与四国地区规模最大的道路休息站，酒藏风格的外观格外引人注目。这里有东广岛10家酒藏酿造的日本酒、当地食材制成的美食及直售卖店。还设有儿童游乐区与宠物运动场，并具备灾害防护据点的功能，是广受受欢迎的景点。



## History / Culture

### 竹林寺

P15/C-2



位于笠山山顶附近，由行基于天平二年(730年)建造。寺院周围竹林环绕，春季可赏山杜鹃与樱花，夏季是绣球花和荷花的赏花期。本堂被列为国家重要文化财，护摩堂和十王堂被列为市重要文化财。

广岛县东广岛市河内町入野3103



### 三城古坟

P15/B-3



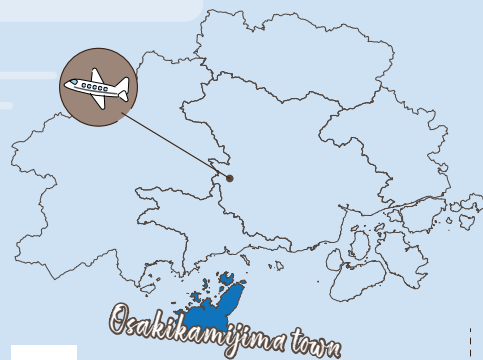
广岛县东广岛市西条中央7丁目24

三城古坟群被指定为国家历史遗迹，其中1号古坟全长约92米，是县内最大规模的前方后圆坟。古坟周围排列着圆筒埴轮和朝颜形埴轮，现已改建为公园。出土文物陈列于市立中央图书馆内展出。



# 大崎上岛町

等待风的岛屿 大崎上岛



## Tourist Attractions



尽享自然的疗愈时光

潮风轻拂 优美景致

### KINOE温泉清风馆酒店

P15/C-4

大崎上岛首屈一指的温泉饭店，设有私人汤屋。提供以鱼类为主的会席料理，还有各种客制化菜单供您选择。非住客也能在此购买伴手礼、体验日归温泉或光顾餐厅。连续两年荣获温泉总选举绝景部门的第一名。

广岛县丰田郡大崎上岛町 冲浦1900



### 神峰山 P15/C-4



广岛县丰田郡大崎上岛町中野

神峰山(海拔452.6米)是濑户内海国立公园内的绝美景点。登山道上点缀着红帽子和围裙，山顶有石锤神社和药师堂。这里也有可驱车而上的道路，亦可在停车场和高处欣赏美丽的风景。



### 大望月邸“海与岛的历史资料馆” P15/C-4



广岛县丰田郡大崎上岛町东野2721-1

这是望月圭介的故居，建于明治8年(1875年)。展现船匠技艺的日式房屋，可欣赏缘廊与庭园的季节不同景致。该资料馆由回船问屋(贸易商行的富商宅邸)改建而成，在这里您能深入感受岛屿的文化和历史底蕴。



## Gourmet

### MICHISHIO BREWING P15/C-4



大崎上岛第一家精酿啤酒工坊。以岛上栽培的番茄与柠檬酿造的特色啤酒，一定不要错过哇。

广岛县丰田郡大崎上岛町 木江5150-1



### 御膳 P15/C-4



由前饭店主厨严选大崎上岛产的食材提供正宗和食。午餐有海鲜盖饭和天妇罗盖饭，晚间仅供应会席套餐。您可以在庭园景致的陪伴下，优雅地享受用餐时光。

久万田 广岛县丰田郡大崎上岛町 东野2429-1



### 酱油拉面 P15/C-4



人气爆棚的排队名店。简朴的酱油口味汤头，是那种一旦入口便令人回味无穷的传统古早风味。

德森食堂 广岛县丰田郡大崎上岛町 中野5587-14



## Activity

### 海上皮划艇



海上皮划艇能给您带来与游泳或乘船截然不同的独特感受。在浅滩，能近距离观察白色沙滩、海藻以及鱼类，畅享如在海面滑行般的多彩体验。

### 单车环岛



大崎上岛(外围约34公里)非常适合沿着海边骑行，岛上有适度起伏的路段，让您享受惬意的单车之旅。还可以携单车搭乘渡轮，推荐使用“濑户内海巡回周游券”，更加超值划算。

### 露营



这里拥有白色沙滩，能眺望濑户内海，地理位置绝佳。是进行海水浴、海上皮划艇、单车旅行等活动的理想之地，您可以在海风吹拂和蓝天映照下，尽情享受岛上的各种精彩活动。

## History / Culture

### 木江十七夜祭



广岛县丰田郡大崎上岛町木江

在木江严岛神社的祭典期间，白天会有四艘榎传马参与，年轻人们会展开激烈而勇壮的划船比赛，夜晚海上烟火将点亮整个夜空，美不胜收。



### 古社八幡神社秋祭



广岛县丰田郡大崎上岛町东野板垣内789

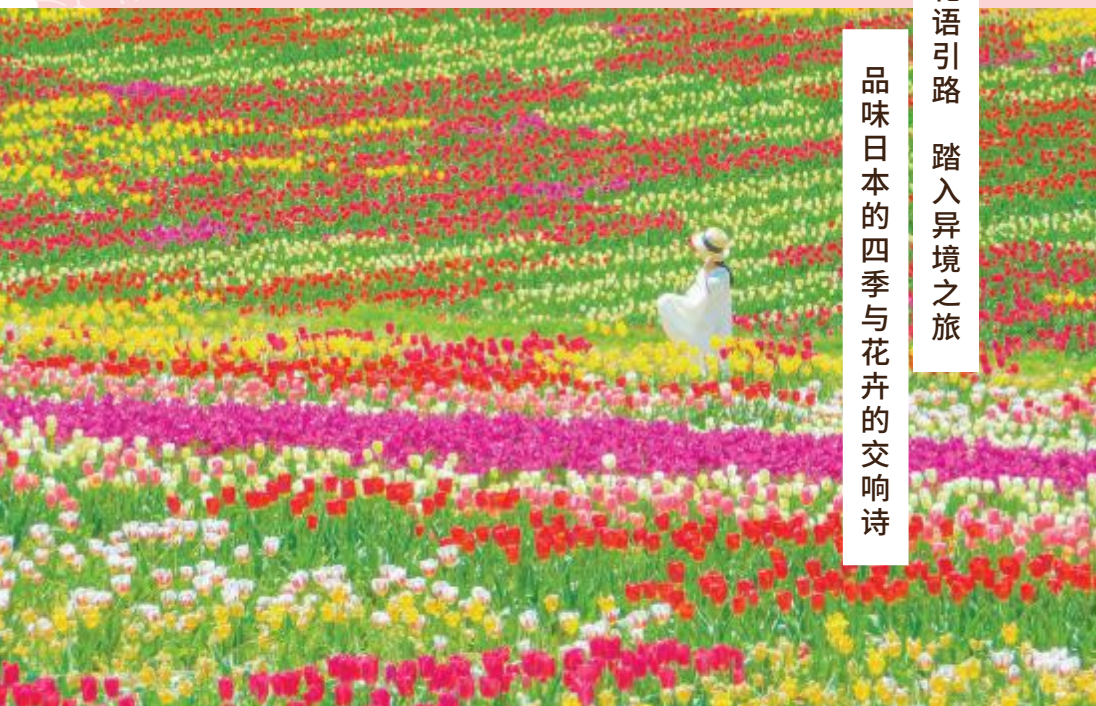
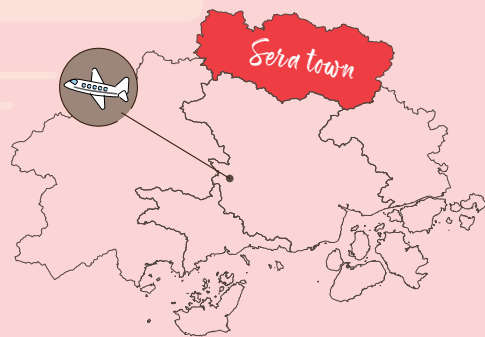
这是源自住吉山城国劝请的秋季大型祭祀活动，于9月的第三个星期日举行。被列为町指定无形民俗文化财，独特的奴舞引领着祭典的氛围。人们在此祈愿五谷丰收、家宅平安，社殿的奉纳绘马也是不容错过的一大看点。



# 世罗町

令人想永居的日本第一故乡

## Tourist Attractions



品味日本的四季与花卉的交响诗

花语引路 踏入异境之旅

### 世罗高原农场

P16/D-1

春季垂樱、油菜花与郁金香绵延绽放，夏季向日葵迎风摇曳，秋季大丽菊与园艺菊点缀山野。在这大片的农田中，您可以尽情欣赏四季更迭时盛开的鲜艳花朵。此外，园区内有许多拍照打卡点，不妨去寻找属于您的独特美景吧。

广岛县世罗町别迫 1124-11



### 香山薰衣草之丘

P16/D-1



这是一个能让您畅享四季花卉与蓝莓采摘乐趣的花园。躺在吊床上悠闲小憩，或是荡着秋千，感受微风的吹拂和大自然的拥抱，度过一段慵懒惬意的时光。

广岛县世罗町别迫794-9



## Gourmet | 世罗葡萄酒 (世罗酒庄) P16/D-1



这是一款只选用世罗町产的葡萄酿造的葡萄酒，蕴含着葡萄农家的满满心意。使用町内约20户农家种植的葡萄，每年9月至10月进行酿造。

广岛县世罗町黑渊518-1



### 天空花田 世罗高原花之森

P16/D-1



在海拔540米的玫瑰园里，初夏和秋季盛开的英伦玫瑰散发着馥郁的香气，每个季节都展现出独特的色彩魅力。冬天，烛光营造出梦幻般的氛围。

广岛县世罗町户张空口1405



## Activity | 世罗蘑菇园 工厂参观与采收体验

P16/D-1



世罗町特产的“松香菇”具有松茸般的香气和甜味。“松香菇”则个头硕大香味浓郁，口感极佳。世罗蘑菇园采用独特的菌床栽培技术，您可以通过参观工厂和采收体验，感受其独特的魅力。

广岛县世罗町田打413-6



### 世罗藤园 P16/D-1



这是一个千株紫藤与鲁冰花绽放的春季限定花园。白天，您可以尽情沉醉于那柔雅的香气与绚丽的色彩；夜晚，灯光映照下，紫藤的美如幻境般绚丽迷人。

广岛县世罗町安田478-82



### 花之驿世罗 P16/D-1



从春天到秋天，各种花朵竞相绽放，勾勒出如绘本般动人的美景。您还可以体验与云海共舞，或是在星空下畅享绝美的露营体验。

广岛县世罗町黑渊权现山413-20



### Flower village 花梦之里 P15/C-1



在西日本最大规模的山丘上，四季花卉肆意盛开，让您沉浸在不断变化的缤纷色彩中，获得心灵的慰藉。您还能品尝到季节限定的美食和甜点。

广岛县世罗町上津田3-3



## History / Culture | 今高野山 P16/D-1



世罗町甲山的今高野山是一个由丹生神社和龙华寺组成的历史圣地。春季的樱花和秋日的红叶美不胜收，您可以漫步街头，从普门阁和古城山的瞭望台欣赏绝美风景，还能轻松享受登山的乐趣。

广岛县世罗町甲山





# 推荐主题路线

为您介绍广岛机场周边可轻松畅游的主题路线。

从热门经典景点到隐藏名胜，严选推荐！从广岛机场出发，探索全新的广岛吧！

COURSE

飞机场~东广岛

## 享受大人时光的高尔夫与酒藏巡礼路线

这是一条适合大人的旅游路线，先在高尔夫球场挥洒汗水，然后走访西条的酒藏。还能品尝美酒锅和日本酒甜点。



**POINT** 西条酒藏通是日本屈指可数的知名清酒产地，从JR西条站步行范围内聚集了七家酒藏。

COURSE

飞机场~世罗

## 尽享日本庭园、山间自然与美味的一日游路线

可欣赏四季变换的日本庭园与山间自然风光，巡游花卉观光农园，还能选购葡萄酒伴手礼，是绝佳的当日往返的精彩路线。



**POINT** 部分景点的固定节假日与开园时间可能因季节而变动，建议您事先确认。

COURSE

三原~尾道

## 三原历史与“坡道之城”尾道的艺术文学之旅

能感受三原城的历史，体验尾道独特坡道所营造出的风情、艺术与文学氛围。



**POINT** 尾道坡道众多，建议穿着便于活动的鞋子游览。

COURSE

竹原~大崎上岛

## 竹原历史街景与濑户内岛屿时光之旅

可巡访有着“安艺小京都”之称的竹原历史景观，搭乘渡轮前往大崎上岛畅享悠闲的岛屿时光。



**POINT** 建议您事先预订岛内的交通工具(出租车、租赁自行车、电动滑板车等)，以便行程更加顺畅。

# 年度活动日历

为您介绍6市町伴随四季更迭的美丽风景及其丰富多彩的活动。  
其他活动及详情,请参阅各市町观光网站或宣传刊物等以获取最新资讯。

	1月	2月	3月	4月	5月	6月	7月	8月	9月	10月	11月	12月
<b>竹原市</b>	1日 黑滝山元旦参拜	上旬 竹原街人偶巡游	下旬	上旬 竹林赏花日 中旬 诚镜酒藏开窖 下旬 竹原竹祭		下旬 竹原住吉祭 下旬 忠海祇园祭与神轿活动	下旬 竹原夏日祭 烟火大会		下旬 竹原憧憬之路 ~点燃老街的竹灯笼~			
<b>三原市</b>	包含第2个周日的前3天 三原神明市	第4个周六、周日 幸崎能地春祭	上旬的周六 白龙湖烟火秀in大和	下旬的周六、周日 三原杜鹃花祭	上旬至下旬左右 三景园花祭	中旬 须波海滨公园开海仪式	下旬 包含第2个周日的周五、周六、周日 三原Yassa祭	中旬左右的周六、周日 三原浴衣祭	下旬左右的周日 久井清爽高原祭	第1个周日,或是周六、周日 三原浮城祭	上旬至下旬左右 三景园 红叶祭	
<b>尾道市</b>	11日(中旬) 山波迎神活动(神明祭)	1日(上旬) 大山神社 “节分驱厄大祭”	下旬 千光寺公园赏樱	上旬 25日~26日(下旬) 尾道港祭	上旬 变装&Cosplay拔河大赛	中旬 尾道本通周六夜店(活动期间内周六举办)	下旬 尾道住吉烟火祭	下旬 因岛水军祭	中旬 尾道灯火祭	1日~3日 尾道BETCHA祭	1日至隔年2月28日 尾道冬季灯饰	
<b>东广岛市</b>	初旬 西条酒藏街微醺散步优惠券	中旬	上旬至下旬 东广岛酒藏开窖	初旬至下旬 KUROBOYA峡公开开放	初旬 西条酒藏街微醺散步优惠券	中旬 灯光散步道 全国千鸟足锦标赛	第2个周六、周日 酒祭	第2个周六 万叶火	上旬至3月中旬 西条酒藏街微醺散步优惠券			
<b>大崎上岛町</b>	14日~15日 大崎上岛町产业文化祭 紫罗兰祭	15日 大崎上岛接力赛				26日 木江十七夜祭	13日 东住吉祭					
<b>世罗町</b>		下旬 垂枝樱、染井吉野樱、八重樱	下旬 香草花园	上旬 香草花园	上旬至下旬 紫藤、鲁冰花	中旬 绣球花、蜀葵	中旬 向日葵、百日红	上旬 波斯菊、扫帚草	中旬 百日菊、一串洪	中旬 大丽花、英伦玫瑰、百合	上旬至中旬 枫叶	

# 机场周边介绍

广岛机场位于中国四国、濑户内与山阴地区的中心位置。不仅连通国内各地，更与以东亚为主的海外城市紧密相连。



## RENT-A-CAR.Port



这里是集结了6家租车公司的中国及四国地区最大规模的综合租车设施。从旅客航站楼大楼步行即可抵达，即使下雨天也不会被淋湿。

### 亮点

**距离近** 从广岛机场旅客航站楼大楼步行仅需3分钟！

**速度快** 租车手续（租借与归还）以及上下车都能在同一处完成！



查看前往租车港的路线



## 广岛机场饭店



这是一家与广岛机场相邻、绿意环绕且氛围宁静的饭店。饭店共有169间客房，分为4种房型，能同时满足观光与商务旅客的需求。日式与西式两家餐厅皆提供使用县内产食材烹调的料理。从饭店步行至机场约5分钟，也可搭乘免费接送巴士前往。



点此查看酒店详情



# 交通资讯



## 前往竹原市



## 前往东广岛市



## 前往三原市



## 前往大崎上岛町



## 前往尾道市



## 前往世罗町



# 伴手礼介绍

## 三原市 广岛三原布丁



这里有一系列运用三原特色食材制作的布丁。从适合作为点心的甜品布丁到可作为菜肴的西式熟食布丁，各店均有出售。

## 东广岛市 日本酒



东广岛市有10家酒藏，运用优质的米、水和精湛技术酿造出各具特色的日本酒。您可以在酒藏或市内餐饮店中品尝到来自不同酒藏的美酒。

## 竹原市 竹工艺品



由竹工艺振兴协会会员手工制作的竹篮、竹蜻蜓及杂货等竹工艺品。其精致的造型和与式现代风格的氛围大受欢迎。

## 尾道市 八朔橘甜点



八朔橘发源于尾道市的因岛。有将整颗因岛产八朔橘封入果冻的甜品，也有以八朔橘果实搭配白豆沙与麻糬制成的大福等。

## 竹原市 日本酒



酸味清爽令人上瘾的“竹鹤”。使用独特苹果酵母酿造出香气馥郁的“幻”。在国际权威比赛中获得金奖的“龙势”。

## 尾道市 尾道帆布



尾道帆布是从帆船帆布发展而来的传统布料，也用于帐篷和工作服。如今，作为包包、笔袋等伴手礼十分受欢迎。

## 三原市 八天堂 鲜奶油面包



需冷藏食用的全新口感鲜奶油面包。松软的面包体，包裹着入口冰凉即化的鲜奶油，搭配绝妙。

## 世罗町 世罗葡萄酒



这是一款只使用世罗町产葡萄酿制的葡萄酒，蕴含了葡萄农家的用心。由町内约20户农家栽培的葡萄酿造而成，每年9月至10月进行酿造。

## 大崎上岛町 柠檬蛋糕



将柠檬形状的海绵蛋糕以白巧克力包裹，是一款带有怀旧滋味且酸甜可口的点心。

# 观光咨询处

① 竹原观光咨询处 (竹原市观光协会) P15/C-3  
TEL 0846-22-4331  
Open 8:30~17:00

① 浮城大厅 (三原观光协会) P16/E-3  
TEL 0848-67-5877  
Open 9:00~18:00

① 尾道车站观光咨询处 P16/E-3  
TEL 0848-20-0005  
Open 9:00~18:00

① 东广岛市观光咨询处 P15/B-3  
TEL 082-430-7701  
Open 9:00~18:00

① 大崎上岛町观光咨询处 P15/C-4  
TEL 0846-65-3455  
Open 8:30~17:00

① 道之驿 世罗 (世罗町观光协会) P16/E-1  
TEL 0847-22-4400  
Open 8:00~18:00