



Gateway to Setouchi
Hiroshima Airport Region ✈️



廣島臨空廣域都市圏振興協議會
Tel:0848-67-6011
E-mail:chiikikikaku@city.mihara.hiroshima.jp

2025年度
廣島國際機場株式會社贊助事業

從廣島機場出發， 開啓一段獨特的旅程！

廣島機場周邊 有六個充滿歷史、自然與文化魅力的迷人城鎮。

保留美麗古街景的「竹原市」、作為瀨戶內海門戶的「三原市」、島波海道起訖點的「尾道市」、日本酒之鄉「東廣島市」、寧靜的離島「大崎上島町」、高原花田「世羅町」。美食、體驗、歷史探訪、絕美風景。在這個集廣島的『現在』與『傳統』於一身的區域，展開一段難忘的瀨戶內之旅吧！

東廣島市



西條酒藏通

東廣島市是一個兼具酒都西條的傳統釀造文化、四季自然美景以及大學與研究機構聚集所帶來的學術研究都市活力的城鎮。歷史、美食、產業與學術在此完美交融，吸引著四方來客。



觀光網站



海外觀光網站

竹原市

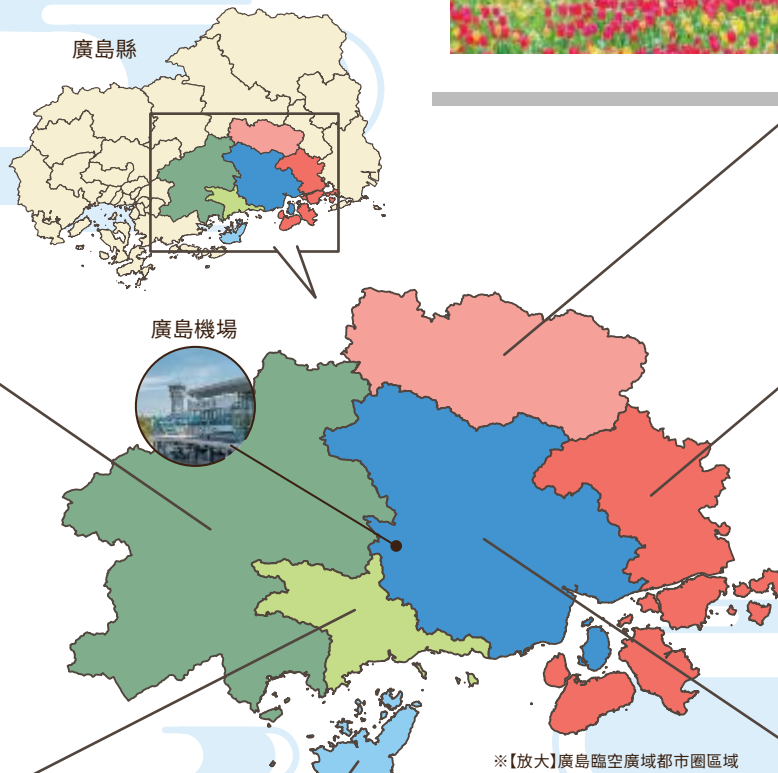
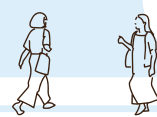


大久野島

竹原市是一個歷史名城，擁有自江戶時代流傳至今的鹽田和酒藏街景保存地區，因聞名遐邇的美麗格子窗被稱作「安藝的小京都」。這裡也是與竹鶴政孝有淵源之地，遊客不僅能體驗傳統工藝，還能盡享瀨戶內海的自然風光與溫暖氣候。



觀光網站



廣島縣

廣島機場

※【放大】廣島臨空廣域都市圈區域

大崎上島町



清風館

大崎上島町是漂浮於瀨戶內海上充滿溫暖氣息的離島。盛產檸檬、蜜柑等特產水果，擁有豐富的自然景觀與多島之美。這裡保留著傳統活動「權傳馬競漕」與造船業的歷史印記，海邊和山上的戶外活動也十分豐富。



觀光網站

世羅町



世羅高原農場

世羅町是一個位於海拔 350 至 450 公尺涼爽高原上的花卉與果樹之城。四季皆有美麗的花田，葡萄酒莊和使用在地食材製作的「世羅漢堡」等美食也很有吸引力。這是一個農業與自然和諧共生、令人心曠神怡的地方。



觀光網站

尾道市



尾道市區

尾道市是一個面朝瀨戶內海的歷史港口城鎮。可以巡訪山區的古寺，從千光寺公園眺望島嶼景觀，每一處都洋溢著歷史與文化的氣息；連接各島的島波海道更是單車愛好者的聖地。



觀光網站

三原市



三原Yassa祭

三原市是一個瀟灑瀟瀟瀨戶內海多島之美與歷史氣息的城鎮。這裡有三原城遺址、賞楓名勝佛通寺與三景園、吉祥物三原達摩等，自然與傳統和諧共存，是一個能盡情領略觀光與文化魅力的地區。



觀光網站

那麼出發吧！

就有如此美好的地方

近在眼前



竹原市

DISCOVER TAKEHARA The Salt of Life



Tourist Attractions



與小夥伴同樂的療癒之島、
和平之島 歷史之島、

與小夥伴同樂的療癒之島、

大久野島 P16/D-4

約 600 隻兔子出沒迎接的瀨戶內小島，是風靡全球的療癒景點。在島上，您可以盡情享受露營、騎腳踏車等活動，宛如置身於小型度假勝地。海岸邊的兔耳藝術裝置更是社群媒體的打卡熱點，非常適合與家人朋友一起拍照留念。

● 廣島縣竹原市忠海町



Activity

體驗傳統工藝竹原竹細工 P15/C-3



● 町並竹工房



說到竹原，自然而然就會聯想到「竹」。位於町並保存地區本町通的「町並竹工房」，無需預約即可體驗竹細工。在匠人的細心指導下，約 40 到 60 分鐘就能親手完成作品。

果醬製作 P16/D-3



● Aohata Jam Deck



這是由舊工廠改建而成的體驗設施，在這裡您可以參觀工廠，還能親手製作果醬。製作完成的果醬會裝入隨季節變換設計的原創瓶子中，收集不同款式的瓶子也是一大樂趣。

History / Culture

重要傳統建造物群保存地區 P15/C-3



● 廣島縣竹原市本町3丁目



竹原在平安時代作為下鴨神社的莊園繁榮一時，到了江戶時代，製鹽業和釀酒業蓬勃發展。經過與京都、大阪等地的交流，贏得了“安藝的小京都”美譽，至今仍保留著當時的街景。

竹原三銘酒酒藏



● 廣島縣竹原市本町3丁目

竹原日照時間長、降雨量少，這樣的環境適合鹽田與稻作。江戶時代，製鹽業興盛；明治及大正時代，釀酒業蓬勃發展。全盛時期曾有 26 間釀酒廠，時至今日，仍有三家酒廠在釀酒。

Gourmet

魚飯



據說在竹原作為「鹽之町」繁榮發展的時期，鹽田主人「浜老閨」會用「魚飯」來招待賓客或於祭典時提供。這道料理是在飯上繽紛鋪滿當季新鮮的在地食材，再淋上用瀨戶內產白身魚骨熬煮、加入淡口醬油、味醂、酒和鹽調味的湯汁。這道隨著鹽田幾近失傳的夢幻鄉土料理，如今已被重現並提供給遊客品嚐。

竹原魚堡



堅持使用竹原在地食材的漢堡。麵包使用當地麵包店的米粉製成，搭配廣島縣產的番茄、竹原市吉名地區採收的馬鈴薯製成的薯餅，以及在地全密閉型植物工廠水耕栽培的生菜，以及瀨戶內捕獲的白身魚排，讓您能奢華地品嚐到海洋與大地的美味珍饈。

純米吟釀竹原燒



這款點心融入了竹原三家酒藏釀造的純米吟釀酒糟，成品鬆軟蓬鬆，您能從中品嚐到酒糟的獨特風味和淡淡的甜味。



三原市

海·山·空 夢想啟航之城



Tourist Attractions



品味傳統與活力的交織

輕盈舞姿間洋溢著燦爛笑顏

三原Yassa祭 P16/D-4

三原市全年有許多祭典活動。每年 8 月包含第二個週日在內的週五至週日這三天舉辦的「三原 Yassa 祭」，是三原夏日最具代表性的風情詩。週五和週六這兩天，三原站前會有 Yassa 舞的遊行隊伍穿梭其間，熱鬧非凡。活動最後一天，將會有璀璨煙火點綴三原的夜空。

● 廣島縣三原市城町1丁目1-1



筆影山·龍王山 P16/D-3



● 廣島縣三原市須波町·沖浦町

從筆影山山頂可眺望瀨戶內海首屈一指的美麗多島景致，春季能賞櫻，冬季還能觀賞海霧。從西南邊的龍王山能將島波海道十座橋樑中的七座一覽無遺。



道之驛「三原神明之里」 P16/E-3



● 廣島縣三原市糸崎4丁目21-1

這裡匯集了三原的特產。您可以品嚐到柑橘、海產、甜點等四季美味，還能欣賞島波海道的絕美風景，是旅途中的奢華休憩處。



Gourmet

章魚料理



三原的名產「章魚」，以 Q 彈嚼勁為特色。從章魚釜飯、刺身到章魚天婦羅和章魚酒等，多元烹調方式供您品嚐。



醉心 P16/E-3



連日本畫巨匠橫山大觀都鍾愛的日本酒。以超軟水釀造，口感醇厚，在海外也備受好評。本店除提供購酒服務外，若提前預約，還能參觀酒藏。

● 醉心山根本店(廣島縣三原市東町1丁目5-58)



三原燒



「三原燒」是加了雞內臟的廣島燒。三原市為廣島縣內養雞業興盛之地，所以選用雞內臟(內臟、雞胗、輸卵管、雞燈籠)。其特色不僅在於將材料層疊煎烤的方式，有些店還會把炒麵放在麵皮上一起煎烤。此外，加入麵條的廣島燒在此稱為「摩登燒」。

● 三原燒振興會(歡迎至會員店品嚐)



Activity

三原達摩面相繪製·製作體驗 P16/E-3

可體驗繪製三原達摩的面相，或是親手製作這種民藝品。試著創作一個全世界獨一無二的原創達摩吧。



● 三原達摩工房(廣島縣三原市城町1丁目1-1)



高爾夫 P15,16參考資訊

三原市擁有 8 座各具特色的高爾夫球場，在被大自然環繞的球場上，無論是初學者還是高手皆能盡享揮桿樂趣。交通便利，非常適合一日遊的高爾夫球友。



History / Culture

三原城跡 P16/E-3



● 三原市城町(與JR三原車站直接相連)

永祿10年(1567年)由小早川隆景修建的城池，本丸遺跡上建有 JR 三原站，從車站出發，瞬間即可抵達天主台。昔日滿潮時宛如漂浮於海上，因此被稱為「浮城」。



佛通寺 P16/D-2



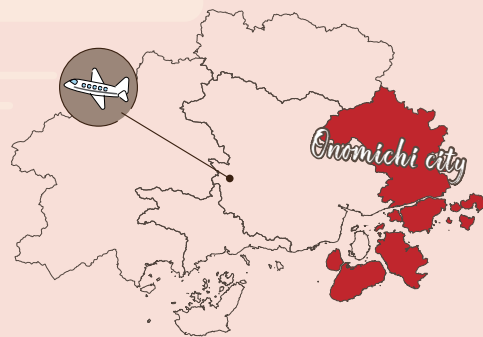
● 三原市高坂町許山22

臨濟宗佛通寺派的大本山。參道上的新綠與紅葉之美，在縣內可說是數一數二。到了賞楓季節，還會舉辦「秋季特別參拜活動」，讓民眾得以參觀平時難得一見的佛殿與大方丈等建築。 ※每月例行的坐禪會需要預約"



尾道市

心動不已的尾道



Tourist Attractions



新舊交織，相映成趣

多彩魅力和
和諧交融的城市

耕三寺博物館(未來心之丘) P16/E-4



廣島縣尾道市瀨戶田町瀨戶田553-2

耕三寺是由耕三氏為了母親的冥福而建造的。耕三寺博物館於1953年開館，公開展示其美術收藏。占地5000平方米的白色大理石庭園「未來心之丘」也是一大看點。



尾道市役所屋頂展望甲板 P16/E-3



廣島縣尾道市久保1丁目15-1

尾道市役所屋頂的展望甲板可繞行一圈，能從多角度欣賞尾道水道、千光寺、西國寺、淨土寺、新尾道大橋等街景。開放至晚上9點，亦是深受歡迎的夜景觀賞勝地。



千光寺頂上展望台 PEAK

P16/E-3

這座於2022年春季重新整修開放的千光寺山展望台，從63公尺長的觀景甲板可將尾道水道與城鎮街景一覽無遺，全景視野無比壯闊。透過直連纜車站的電梯，讓嬰兒車與輪椅使用者也能安心前往。其特色在於考量景觀而設計的輕巧細長的橋梁式結構。

廣島縣尾道市西土堂町19-1 (千光寺公園內)



Gourmet

尾道拉麵



其特色是醬油基底湯頭中浮著豬背油脂。尾道市內有許多拉麵店，且每家店都有鮮明的個性，競相展現獨特美味。

尾道季節性的地產鮮魚



尾道近海捕獲上岸的魚類和貝類種類豐富，多達100種以上。每個季節都有時令美味，其中赤點石斑魚(夏季)、虎魚(冬季至春季)、蝦蛄(春季和秋季)、章魚(全年，尤以夏季為佳)等最受歡迎。

尾道燒



起源於尾道市的「尾道燒」。它以廣島風格的御好燒為基礎，主要特色是用雞胗、魷魚天婦羅、魷魚鬚等海產替代豬肉作為配料。

Activity

島波海道單車之旅 P16/E-3

島波海道單車路線是連結尾道和今治的日本首條橫跨海峽的70公里路線。能一邊感受宜人的海風，一邊欣賞瀨戶內多島美景與橋梁造型美交織而成的絕佳景色，受到世界各地單車愛好者的青睞。



瀨戶內島波海道



SUP·皮划艇體驗 P16/D-4

從黃金週前後到11月初，無需自備裝備即可輕鬆前來體驗SUP和皮划艇活動。(需預約)



瀨戶田日落海灘(尾道市瀨戶田町垂水1506-15)



History / Culture

淨土寺 P16/E-3



廣島縣尾道市東久保町20-28

相傳由聖德太子於616年創建的淨土寺，「本堂」和「多寶塔」為國寶，「山門」、「阿彌陀堂」等為重要文化財，整個寺廟區域都被指定為國寶，故有「國寶之寺」別稱。從淨土寺山展望台眺望尾道的景色也是該地著名景觀之一。



日本遺產「村上海賊」 P16/E-3



因島水軍城(廣島縣尾道市因島中庄町3228-2)

村上海賊中世紀時掌控著瀨戶內海航路，被譽為「日本最大的海盜」。亦被認定為日本遺產的村上海賊相關資料，如鎧甲、刀劍、記載戰術的卷軸等，於城堡造型的資料館中展出。



東廣島市

日本酒之鄉 東廣島



Tourist Attractions



日本屈指可數的美酒之地

傳統生生不息

仙石庭園 P15/C-2



廣島縣東廣島市高屋町高屋堀1589-7

這是日本首座獲認定的庭石博物館。園內匯集了來自全國的名石、巨石、奇石，與四季花木相映成趣，構成了一幅美麗的畫卷。園內設有餐廳、烤肉區、天然草坪廣場等，是深受家庭旅客喜愛的自然景觀豐富的觀光景點。



道之驛西條Nonta之酒藏 P15/B-3



廣島縣東廣島市西條町寺家10020-43

是中國與四國地區規模最大的道路休息站，酒藏風格的外觀格外引人注目。這裡有東廣島十家酒藏釀造的日本酒、當地食材製成的美食與直售賣店。還設有兒童遊樂區與寵物運動場，並具備災害防護據點的功能，是廣受歡迎的景點。



西條酒藏通 P15/B-3

西條是與兵庫的灘、京都的伏見並列為日本數一數二的著名清酒產地。其位於舊西國街道的要衝，JR西條車站附近聚集了七家酒藏，徒步即可巡訪各酒藏。在這裡不僅可試飲、選購伴手禮，亦可預約參觀酒藏。

廣島縣東廣島市西條本町



Gourmet

東廣島KOI地雞



這是廣島大學與東廣島市共同研發的縣內唯一品牌地雞。這些雞以平飼方式飼養130天以上，以濃郁鮮味與優質脂肪香見稱。在市內的餐飲店，您可以品嚐到用這款地雞製作的各式料理和加工食品，深受民眾喜愛。



美酒鍋



僅以日本酒與鹽胡椒調味，搭配季節時蔬與肉類的「美酒鍋」，是酒鄉特有的招牌料理。口味清淡卻不失濃郁鮮味，十分適合佐酒。烹煮過程中酒精已揮發殆盡，孩童與不擅飲酒者也能安心享用。



米卡拉



「米卡拉」是用西條酒和米粉製成的美食，帶有淡雅酒香，即使冷卻仍保持外皮酥脆的口感。屬於炸米粉類食品，低卡路里且適合小麥過敏者。在東廣島，有超過二十家店鋪提供搭配雞肉或海鮮的米卡拉。



Activity

西條酒藏通試飲導覽之旅 P15/B-3

這是一趟珍貴的導覽之旅，提供英語導覽，全程歷時2小時，帶您巡訪西條酒藏通的七家酒藏，並可試飲各酒藏引以為傲的日本酒。即便是平日不提供試飲的酒藏，您也能在此一飽口福。可於行程開始前4小時預約報名。



東廣島市觀光諮詢處 (JR西條車站二樓)



宿坊・坐禪・寫經體驗 P15/B-2

可體驗坐禪、寫經、寫佛、製作香囊與塗香、護摩修行等寺院獨有的傳統活動。如今，寺院還配備了可供參拜者和觀光客入住的宿坊，亦可選擇在此留宿。



安藝國分寺 (廣島縣東廣島市西條町吉行2064)



History / Culture

竹林寺 P15/C-2



位於箕山山頂附近，由行基於天平二年(730年)建造。寺院周圍竹林環繞，春季可賞山杜鵑與櫻花，夏季是繡球花和荷花的賞花期。本堂被列為國家重要文化財，護摩堂和十王堂被列為市重要文化財。

廣島縣東廣島市河內町入野3103



三城古墳 P15/B-3



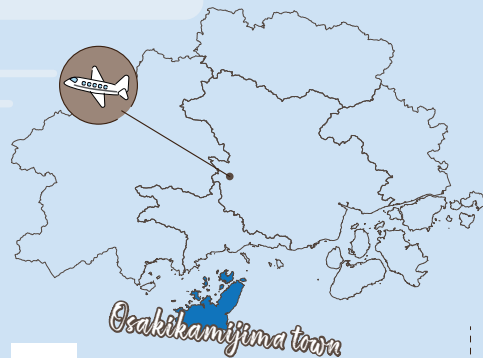
三城古墳群被指定為國家歷史遺跡，其中1號古墳全長約92公尺，是縣內最大規模的前方後圓墳。古墳周圍排列著圓筒埴輪和朝顏形埴輪，現已改建為公園。出土文物陳列於市立中央圖書館內展出。

廣島縣東廣島市西條中央7丁目24



大崎上島町

等待風的島嶼 大崎上島



Tourist Attractions



盡享自然的療癒時光

潮風輕拂 優美景致

KINOE溫泉清風館飯店

P15/C-4

大崎上島首屈一指的溫泉飯店，備有私人湯屋。提供以魚類為主的會席料理，也有各種客製化菜單。非住客也能在此購買伴手禮、體驗日歸溫泉或光顧餐廳。連續兩年榮獲溫泉總選舉絕景部門的第一名。

廣島縣豐田郡大崎上島町沖浦1900



神峰山 P15/C-4



廣島縣豐田郡大崎上島町中野

神峰山（海拔 452.6 公尺）是瀨戶內海國立公園內的絕美景點。登山道上點綴著紅帽子和圍裙，山頂有石鎚神社和藥師堂。這裡也有可驅車而上的道路，亦可在停車場和高處欣賞美麗的風景。



大望月邸「海與島的歷史資料館」 P15/C-4



廣島縣豐田郡大崎上島町東野2721 - 1

這是望月圭介的故居，建於明治 8 年（1875 年）。展現船匠技藝的日式房屋，可欣賞綠廊與庭園的四季風情。該資料館由迴船問屋（貿易商行）的富商宅邸改建而成，在此亦可深入感受島嶼的文化和歷史。



Gourmet

MICHISHIO BREWING P15/C-4



大崎上島第一家精釀啤酒工場。以島上栽培的番茄與檸檬釀造的特色啤酒，一定不要錯過哇。

廣島縣豐田郡大崎上島町木江5150 - 1



御膳 P15/C-4



由前飯店主廚嚴選大崎上島產的食材提供正宗和食。午餐有海鮮蓋飯和天婦羅蓋飯，晚間僅供應會席套餐。於庭園景緻相伴下，享受優雅用餐時光。

久萬田
廣島縣豐田郡大崎上島町東野2429 - 1



醬油拉麵 P15/C-4



人氣爆棚的排隊名店。簡樸的醬油口味湯頭，是那種一旦入口就令人回味無窮的傳統古早風味。

德森食堂
廣島縣豐田郡大崎上島町中野5587 - 14



Activity

海上皮划艇



海上皮划艇能給您帶來與游泳或乘船截然不同的獨特感受。在淺灘，能近距離觀察白色沙灘、海藻以及魚類，暢享如在海面滑行般的多彩體驗。

單車單車環島环岛



大崎上島（外圍約 34 公里）非常適合沿著海邊騎行，島上有適度起伏的路段，讓您享受單車之旅。亦可攜單車搭乘渡輪，推薦使用「瀨戶內海巡航周遊券」更超值。

露營



這裡擁有白色沙灘，能眺望瀨戶內海，地理位置絕佳。是進行海水浴、海上皮划艇、單車旅行等活動的理想之地，您可以在海風吹拂和藍天映照下，盡情享受島上的各種精彩活動。

History / Culture

木江十七夜祭



廣島縣豐田郡大崎上島町木江

在木江巖島神社的祭典期間，白天會有四艘權傳馬參與，年輕人會展開激烈而勇壯的划船比賽，夜晚海上煙火將點亮整個夜空，美不勝收。



古社八幡神社秋祭



廣島縣豐田郡大崎上島町東野板垣內789

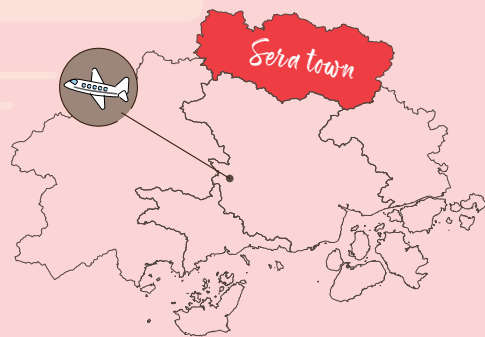
這是源自住吉山城國勸請的秋季大型祭祀活動，於 9 月的第三個星期日舉行。被列為町指定無形民俗文化財，獨特的奴舞引領祭典。人們在此祈願五穀豐收、家宅平安，社殿的奉納繪馬也是不容錯過的一大看點。



世羅町

令人想永居的日本第一故鄉

Tourist Attractions



品味日本的四季與花卉的交響詩

花語引路 踏入異境之旅

世羅高原農場

P16/D-1

春季垂櫻、油菜花與鬱金香綿延盛放，夏季向日葵迎光搖曳，秋季大麗菊與園藝菊點綴山野。在這大片的花田中，您可以盡情欣賞四季更迭時盛開的鮮豔花朵。此外，園區內有許多拍照打卡點，不妨去尋找屬於您的獨特美景吧。

廣島縣世羅町別迫1124-11



香山薰衣草之丘

P16/D-1



這是一個能讓您暢享四季花卉與藍莓採摘樂趣的花園。躺在吊床上悠閒小憩，或是蕩著鞦韆，感受微風的吹拂和大自然的擁抱，度過一段慵懶愜意的時光。

廣島縣世羅町別迫794-9



Gourmet | 世羅葡萄酒(世羅葡萄酒莊) P16/D-1



這是一款只選用世羅町產的葡萄釀造的葡萄酒，蘊含著葡萄農家的滿滿心意。使用町內約20戶農家種植的葡萄，每年9月至10月進行釀造。

廣島縣世羅町黑淵518-1



天空花田 世羅高原花之森

P16/D-1



在海拔 540 公尺的玫瑰園裡，初夏和秋季盛開的英倫玫瑰散發著馥郁的香氣，每個季節都展現出獨特的色彩魅力。冬天，燭光營造出夢幻般的氛圍。

廣島縣世羅町戶張空口1405



Activity | 世羅蘑菇園 工廠參觀與採收體驗 P16/D-1

世羅町特產的「松香菇」具有松茸般的香氣和甜味。「松滑菇」則個頭碩大香味濃郁，口感極佳。世羅蘑菇園採用獨特的菌床栽培技術，您可以通過參觀工廠和採收體驗，感受其獨特的魅力。



廣島縣世羅町田打413-6



世羅藤園 P16/D-1



這是一個千株紫藤與魯冰花綻放的春季限定花園。白天，您可以尽情沉醉於那柔雅的香氣與絢麗的色彩；夜晚，燈光映照下，紫藤的美如幻境般絢麗迷人。

廣島縣世羅町安田478-82



花之驛世羅 P16/D-1



從春天到秋天，各種花朵競相綻放，勾勒出如繪本般動人的美景。您還可以體驗與雲海共舞，或是在星空下暢享絕美的露營體驗。

廣島縣世羅町黑淵權現山413-20



Flower village 花夢之里 P15/C-1



在西日本最大規模的山丘上，四季花卉肆意盛開，讓您沉浸在不斷變化的繽紛色彩中，獲得心靈的慰藉。您還能品嚐到季節限定的美食和甜點。

廣島縣世羅町上津田3-3



History / Culture | 今高野山 P16/D-1



世羅町甲山的今高野山是一個由丹生神社和龍華寺組成的歷史聖地。春季的櫻花和秋日的紅葉美不勝收，您可以漫步街頭，從普門閣和古城山的瞭望台欣賞絕美風景，還能輕鬆享受登山的樂趣。

廣島縣世羅町甲山



廣島機場 周邊地圖

let's Look around



圖例

- 高速公路
- 一般道路
- 航線
- JR電車
- JR新幹線
- 高速公路出入口
- 乘船處
- JR電車站
- JR新幹線站

盡情享受自然、文化與美食！

廣島機場周邊

推薦主題路線

為您介紹廣島機場周邊可輕鬆暢遊的主題路線。

從熱門經典景點到隱藏名勝，嚴選推薦！

從廣島機場出發，探索全新的廣島吧！

機場~東廣島

享受大人時光的高爾夫與酒藏巡禮路線

這是一條適合大人的旅遊路線，先在高爾夫球場揮灑汗水，然後走訪西條的酒藏。還能品嚐美酒鍋和日本酒甜點。



POINT 西條酒藏通是日本屈指可數的知名清酒產地，從JR西條站步行範圍內聚集了七家酒藏。

機場~世羅

盡享日本庭園、山間自然與美味的一日遊路線

可欣賞四季變換的日本庭園與山間自然風光，巡遊花卉觀光農園，還能選購葡萄酒伴手禮，是絕佳的當日往返的精彩路線。



POINT 部分景點的固定休假日與開園時間可能因季節而變動，建議您事先確認。

三原~尾道

三原歷史與「坡道之城」尾道的藝術文學之旅

能感受三原城的歷史，體驗尾道獨特坡道所營造出的風情、藝術與文學氛圍。



POINT 尾道坡道眾多，建議穿著便於活動的鞋子遊覽。

竹原~大崎上島

竹原歷史街景與瀨戶內島嶼時光之旅

可巡訪有著『安藝小京都』之稱的竹原歷史景觀，搭乘渡輪前往大崎上島暢享悠閒的島嶼時光。



POINT 建議您事先預訂島內的交通工具（計程車、租借腳踏車、電動滑板車等），以便行程更加順暢。

年度活動行事曆

為您介紹 6 市町伴隨四季更迭的美麗風景及其豐富多彩的活動。
其他活動及詳情，請參閱各市町觀光網站或宣傳刊物等以獲取最新資訊。

	1月	2月	3月	4月	5月	6月	7月	8月	9月	10月	11月	12月
竹原市	1日 黑滝山元旦參拜	上旬 竹原街人偶巡遊	下旬	上旬 竹林賞花日 中旬 誠鏡酒藏開窖 下旬 竹原竹祭		下旬 竹原住吉祭 下旬 忠海祇園祭與神轎活動	下旬 竹原夏日祭 煙火大會		下旬 竹原憧憬之路 ~點燃老街的竹燈籠~			
三原市	包含第2個週日的前3天 三原神明市	第4個週六 週日 幸崎能地春祭	上旬的週六 白龍湖煙火秀in大和	下旬的週六 週日 三原杜鵑花祭	上旬至下旬左右 三景園花祭	中旬 須波海濱公園開海儀式	下旬 三原半咚夜市(活動期間內週六舉辦)	下旬 包含第2個週日的週五、週六、週日 三原Yassa祭	中旬左右的週六 週日 三原浴衣祭	下旬左右的週日 久井清爽高原祭	第1個週日,或是週六、週日 三原浮城祭 上旬至下旬左右 三景園 紅葉祭	
尾道市	11日(中旬) 山波迎神活動(神明祭)	1日(上旬) 大山神社「節分驅厄大祭」	下旬 千光寺公園賞櫻	上旬 變裝 & Cosplay拔河大賽 25日至26日(下旬) 尾道港祭	上旬 變裝 & Cosplay拔河大賽	中旬 尾道本通過六夜店(活動期間內週六舉辦)	下旬 尾道住吉煙火祭	下旬 因島水軍祭	上旬 變裝 & Cosplay尾道嘉年華	中旬 尾道燈火祭	1日至3日 尾道BETCHA祭	1日至隔年2月28日 尾道冬季燈飾
東廣島市	初旬 西條酒藏街微醺散步優惠券		中旬	上旬至下旬 東廣島酒藏開窖	初旬至下旬 KUROBOYA峽公開開放	初旬 西條酒藏街微醺散步優惠券		中旬 燈光散步道 全國千鳥足錦標賽	第2個週六 週日 酒祭	第2個週六 萬葉火	上旬至3月中旬 西條酒藏街微醺散步優惠券	
大崎上島町		14日至15日 大崎上島町產業文化祭 紫羅蘭祭	15日 大崎上島接力賽				26日 木江十七夜祭	13日 東住吉祭				
世羅町		下旬 垂枝櫻、染井吉野櫻、八重櫻	下旬 香草花園	上旬 香草花園	上旬 紫藤、魯冰花	中旬 繡球花、蜀葵	中旬	上旬至下旬 向日葵、百日紅	上旬 波斯菊、掃帚草	中旬	上旬至中旬 楓葉	
		上旬至中旬 吉野櫻	上旬至下旬 紫藤、魯冰花	上旬 芝櫻、鬱金香	上旬 薰衣草	上旬	上旬至下旬 向日葵、百日紅	上旬 百日菊、一串紅	中旬	中旬		
		中旬 芝櫻、鬱金香	上旬 薰衣草	中旬 粉蝶花、百合、罌粟	中旬 英倫玫瑰	下旬		中旬 大麗花、英倫玫瑰、百合	下旬	下旬		

機場周邊介紹

廣島機場位於中國四國、瀨戶內與山陰地區的中心位置。不僅連通國內各地，更與以東亞為主的海外城市緊密相連。



RENT-A-CAR.Port



這裡是集結了 6 家租車公司的中國及四國地區最大規模的綜合租車設施。從旅客航站大樓步行即可抵達，即使下雨天也不會被淋濕。

亮點

距離近 從廣島機場旅客航站大樓步行僅需 3 分鐘！

速度快 租車手續（租借與返還）以及上下車都能在同一處完成！



查看前往租車港的路線



廣島機場飯店



這是一家與廣島機場相鄰、綠意環繞且氛圍寧靜的飯店。飯店共有 169 間客房，分為 4 種房型，能同時滿足觀光與商務旅客的需求。日式與西式兩家餐廳皆提供使用縣內產食材烹調的料理。從飯店步行至機場約 5 分鐘，也可搭乘免費接送巴士前往。



點此查看飯店詳情



伴手禮介紹

三原市 廣島三原布丁



這裡有一系列運用三原特色食材製作的布丁。從適合作為點心的甜品布丁到可作為菜肴的西式熟食布丁，各店均有販售。

東廣島市 日本酒



東廣島市有 10 家酒藏，運用優質的米、水和精湛技術釀造出各具特色的日本酒。您可以在酒藏或市內餐飲店品嚐到來自不同酒藏的美酒。

竹原市 竹工藝品



由竹工藝振興協會會員手工製作的竹籃、竹蜻蜓及雜貨等竹工藝品。其精緻的造型與和式現代風格的氛圍大受歡迎。

尾道市 八朔橘甜點



八朔橘發源於尾道市的因島。有將整顆因島產八朔橘封入果凍的甜品，也有以八朔橘果實搭配白豆沙與麻糬製成的大福等。

竹原市 日本酒



酸味清爽令人上癮的「竹鶴」。使用獨特蘋果酵母釀造出香氣馥郁的「幻」。在國際權威比賽中獲得金獎的「龍勢」。

尾道市 尾道帆布



尾道帆布是從帆船帆布發展而來的傳統布料，也用於帳篷和工作服。如今，作為包包、筆袋等伴手禮十分受歡迎。

三原市 八天堂 鮮奶油麵包



需冷藏食用的全新口味鮮奶油麵包。鬆軟的麵包體，包裹著入口冰涼即化的鮮奶油，搭配絕妙。

世羅町 世羅葡萄酒



這是一款只使用世羅町產葡萄釀製的葡萄酒，蘊含了葡萄農家的用心。由町內約 20 戶農家栽培的葡萄釀造而成，每年 9 月至 10 月進行釀造。

大崎上島町 檸檬蛋糕



將檸檬形狀的海綿蛋糕以白巧克力包裹，是一款帶有懷舊滋味且酸甜可口的點心。

交通資訊



前往竹原市



前往東廣島市



前往三原市



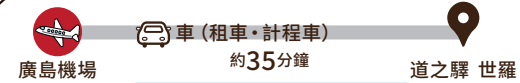
前往大崎上島町



前往尾道市



前往世羅町



觀光問詢處

① 竹原觀光問詢處 (竹原市觀光協會) P15/C-3
TEL 0846-22-4331
Open 8:30~17:00

① 浮城大廳 (三原觀光協會) P16/E-3
TEL 0848-67-5877
Open 9:00~18:00

① 尾道車站觀光問詢處 P16/E-3
TEL 0848-20-0005
Open 9:00~18:00

① 東廣島市觀光諮詢處 P15/B-3
TEL 082-430-7701
Open 9:00~18:00

① 大崎上島町觀光問詢處 P15/C-4
TEL 0846-65-3455
Open 8:30~17:00

① 道之驛 世羅 (世羅町觀光協會) P16/E-1
TEL 0847-22-4400
Open 8:00~18:00