



Gateway to Setouchi  
Hiroshima Airport Region ✈️



広島臨空広域都市圏振興協議会

Tel:0848-67-6011

E-mail:chiikikikaku@city.mihara.hiroshima.jp

本冊子は令和7年度に広島国際空港株式会社から助成を受けて作成しています。

# 広島空港から始まる、特別な旅へ!

広島空港のすぐそばには、歴史、自然、文化が息づく魅力的な6つの市町があります。

古い町並みが美しい「竹原市」、瀬戸内海の玄関口「三原市」、しまなみ海道の起終点「尾道市」、日本酒のまち「東広島市」、穏やかな離島「大崎上島町」、花の高原「世羅町」。

グルメ、体験、歴史探訪、絶景。広島の「今」と「伝統」が詰まったこのエリアで、忘れられない瀬戸内の旅を始めましょう!

## 東広島市



西条酒蔵通り

東広島市は、酒都・西条の伝統ある醸造文化と、四季の自然が彩る美しい風景、大学や研究機関が集まる学術研究都市としての活気が共存するまち。歴史・食・産業・学びが調和し、訪れる人を魅了します。



観光HP



海外観光HP

## 竹原市



大久野島

竹原市は、江戸時代から続く塩田・酒蔵の町並み保存地区や、格子窓が美しい“安芸の小京都”として知られる歴史あるまち。竹鶴政孝ゆかりの地で伝統工芸体験も楽しめ、瀬戸内海の自然や温暖な気候にも恵まれています。



観光HP

## 大崎上島町



清風館

大崎上島町は、瀬戸内海に浮かぶ温暖な離島。レモンやみかんなど特産果物が育ち、豊かな自然と多島美を楽しめます。伝統行事「権伝馬競漕」や造船業の歴史も残り、海や山でのアウトドアも充実しています。



観光HP

## 世羅町



世羅高原農場

世羅町は、標高350~450mの涼しい高原に広がる花と果樹のまち。四季ごとに美しい花畑が広がり、ワイナリーや地元食材を使った「セラバーガー」などグルメも魅力。農業と自然が調和した癒しの地域です。



観光HP

## 尾道市



尾道市街地

尾道市は、瀬戸内海に面した歴史ある港町。山手の古寺巡りや千光寺公園からの島々の景観、歴史と文化に溢れ、島々を結ぶしまなみ海道はサイクリストの聖地となっています。



観光HP

## 三原市



三原やっさ祭り

三原市は、瀬戸内海の多島美と歴史が息づくまち。三原城跡、紅葉名所の佛通寺や三景園、縁起物の三原だるまなど、自然と伝統が調和し、観光や文化を楽しめる魅力あふれる地域です。

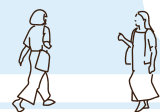


観光HP

さあ 行ってみよう!

素敵な場所があるんです

近場にも ほら



# 竹原市

DISCOVER TAKEHARA The Salt of Life



## Tourist Attractions



小さなお友達と癒しの島、  
平和の島、そして歴史の島

### 大久野島 P16/D-4

約600羽のうさぎが迎えてくれる瀬戸内の小さな島は、世界中で話題の癒しスポット。島内ではキャンプやサイクリングなどのアクティビティも楽しめ、まるでプチリゾート気分。海岸沿いのうさ耳オブジェはSNS映え抜群で、家族や友人との記念撮影にもおすすめです。

広島県竹原市忠海町



## Activity

### 伝統工芸竹原竹細工の体験 P15/C-3



竹原といえば「竹」。町並み保存地区の本町通りにある「まちなみ竹工房」では、予約不要で竹細工体験が楽しめます。職人の丁寧な指導で、約40分～1時間ほどで作品が完成します。

まちなみ竹工房



### ジャムづくり P16/D-3



実際に製造をおこなっていた旧工場を改装した体験施設で、工場見学やジャムづくりが楽しめます。完成したジャムは季節でデザインが変わるオリジナル瓶に入れ、集める楽しみもあります。

アラハタジャムデッキ



## History / Culture

### 重要伝統的建造物群保存地区 P15/C-3



広島県竹原市本町3丁目

竹原は平安時代には下鴨神社の荘園として栄え、江戸時代には製塩や酒造業で発展。京都や大阪との交流を経て「安芸の小京都」と呼ばれるようになり、今も当時の町並みが残ります。



### 竹原三銘酒の酒蔵



広島県竹原市本町3丁目

日照時間が長く、降雨量が少ない竹原の環境は塩田と米作りに適しており、江戸時代には製塩業で栄え、明治・大正時代には酒造業が発展しました。全盛期には、26件の造り酒屋が存在していました。今でも3歳でお酒を造っています。

## Gourmet

### 魚飯



竹原が「塩の町」として大いに栄えた頃、塩田の持ち主「浜だんな」が、来客のおもてなしや祭事の料理として提供していたともいわれる「魚飯」。ご飯の上に、旬の新鮮な地元の食材を彩りよく盛り付け、瀬戸内産白身魚の骨でとった出汁に薄口醤油、みりん、酒、塩で味付けしただし汁をかけて頂く料理です。塩田とともに消えつつあった幻の郷土料理を再現し、提供しています。

### 竹原フィッシュバーガー



竹原産の食材にこだわったバーガー、地元のパン屋さんの米粉を使用したパンズ、広島県産トマト、竹原市吉名地区で収穫したじゃがいもを使ったハッシュポテト、地元の完全密閉型植物工場で行った水耕栽培されたレタス、瀬戸内で水揚げされた白身フライを使用し、海と大地の味覚を贅沢に味わえます。

### 純米吟醸たけはら焼



竹原にある3つの酒蔵で造られた純米吟醸の酒粕を練りこんだふくら仕上がり生地と酒粕の風味とほのかな甘みが楽しめます。



# 三原市

海・山・空 夢ひろくまち



## Tourist Attractions



伝統と活気を味わえる  
軽快な踊りに溢れる笑顔

### 三原やっさ祭り

1年を通してお祭り行事が多い三原市。毎年8月の第2日曜日を含む金・土・日の3日間開催される「三原やっさ祭り」は三原の夏の風物詩。金・土曜日には三原駅前をやっさ踊りで練り歩き、多くの人で賑わいます。最終日は花火が打ち上げられ、三原の夜空を彩ります。

◎ 広島県三原市城町1丁目1-1



### 筆影山・竜王山 P16/D-3



◎ 広島県三原市須波町・沖浦町

筆影山山頂からは瀬戸内海随一の美しい多島美を望め、春は桜、冬は海霧も楽しめます。南西の竜王山からは、しまなみ海道10橋のうち7橋を一望できます。



### 道の駅「みはら神明の里」 P16/E-3



◎ 広島県三原市糸崎4丁目21-1

三原の特産が集うスポット。かんきつや海産物、スイーツなど四季の味覚を満喫でき、しまなみの絶景も望める贅沢な立ち寄り処です。



## Gourmet

### タコ料理



三原の名物である「タコ」は、プリプリの歯ごたえが特徴。釜めしや刺身をはじめ、タコ天やタコ酒なども堪能できます。



### 酔心 P16/E-3



日本画の巨匠・横山大観も愛した日本酒。超軟水で仕込んだふくよかな味わいは海外でも評価が高いです。本店ではお酒の購入はもちろん、事前に予約すれば酒蔵見学も楽しめます。

◎ 酔心山根本店  
(広島県三原市東町1丁目5-58)



### 三原焼き



「三原焼き」は鳥もつ入りのお好み焼きのこと。県内でも三原市は養鶏が盛んなことから、鶏モツ(モツ・ズリ・タマヒモ・キンカン)を使用。材料を重ねて焼く方法だけでなく、焼きそばを生地に乘せて焼くお店があるのも特徴です。また、麺入りのお好み焼きを「モダン焼き」と呼びます。

◎ 三原焼き振興会  
(会員店にてぜひお召しあがりください)



## Activity

### 三原だるま面相描き・制作体験 P16/E-3

三原の民芸品である三原だるまの面相描きや制作体験ができます。世界に一つだけのオリジナルのだるまを作ってみよう。



◎ 三原だるま工房  
(広島県三原市城町1丁目1-1)

### ゴルフ P15,16参照

三原市には個性豊かなゴルフ場が8つあり、自然に囲まれたコースで初心者から上級者まで楽しめます。アクセスも良く、日帰りプレーにも最適です。



## History / Culture

### 三原城跡 P16/E-3



◎ 三原市城町(JR三原駅直結)

永禄10年(1567年)、小早川隆景が築いた城で、本丸跡にJR三原駅が立ち、駅から0分で天主台に行けます。かつては満潮時に海に浮かぶように見えたことから「浮城」と呼ばれていました。



### 佛通寺 P16/D-2



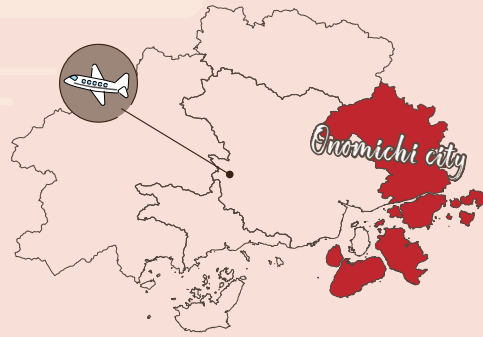
◎ 三原市高坂町許山22

臨済宗佛通寺派の大本山。参道の新緑や紅葉の美しさは県内有数です。紅葉シーズンには、普段は見ることのできない佛殿や大方丈などを拝観できる「秋の特別拝観」が催されます。※月例坐禅会は要予約



# 尾道市

心ころこ尾道 COCORONOMICHI



## Tourist Attractions



新旧が交流して織りなす

多彩な魅力が調和するまち

### 千光寺頂上 展望台PEAK

P16/E-3

2022年春にリニューアルオープンした千光寺山展望台。63mのデッキから尾道水道や街並みを大パノラマで望め、ロープウェイ駅直結のエレベーターでベビーカーや車いすも安心。景観に配慮した細く軽い橋梁型の構造が特徴です。

◎ 広島県尾道市西土堂町19-1(千光寺公園内)



### 耕三寺博物館(未来心の丘) P16/E-4



◎ 広島県尾道市瀬戸田町瀬戸田553-2

耕三寺は、耕三氏が母の菩提のため建立。耕三寺博物館は1953年開館で氏の美術コレクションを公開。5,000㎡の白大理石庭園「未来心の丘」も見どころです。



### 尾道市役所屋上展望デッキ P16/E-3



◎ 広島県尾道市久保1丁目15-1

尾道市役所屋上の展望デッキは1周可能で、尾道水道や千光寺、西國寺、浄土寺、新尾道大橋など街並みを多角的に楽しめる。夜は21時まで開放され、夜景スポットとしても人気です。



## Gourmet

### 尾道ラーメン



醤油ベースのスープに豚の背脂が浮いているのが特徴。ラーメン店は市内に多数あり、店ごとの個性も大きく、各店が味を競っています。

### 尾道季節の地魚



尾道近海で水揚げされる魚介類は種類が豊富で100種類以上。季節ごとに旬があり、特にアコウ(夏)、おこぜ(冬から春)、シャコ(春と秋)、タコ(通年だが特に夏)などが人気があります。

### 尾道焼き



尾道市が発祥の「尾道焼き」。広島風お好み焼きをベースに、豚肉の代わりに砂ずり(砂肝)やイカ天、イカゲソといった海産物などをトッピングすることが主な特徴です。

## Activity

### しまなみ海道サイクリング P16/E-3

しまなみ海道サイクリングロードは、尾道と今治を結ぶ日本初の海峡横断70kmルート。瀬戸内の多島美と橋の造形美が織りなす絶景を、心地よい海風を感じながら楽しむ、世界中のサイクリストに人気です。



◎ 瀬戸内しまなみ海道



### SUP・カヤック体験 P16/D-4

ゴールデンウィーク頃から11月初旬まで手ぶらで訪れ、SUP・カヤックを気軽に体験することができます。(要予約)



◎ 瀬戸田サンセットビーチ(尾道市瀬戸田町垂水1506-15)



## History / Culture

### 浄土寺 P16/E-3



◎ 広島県尾道市東久保町20-28

616年、聖徳太子創建と伝わる浄土寺は「本堂」「多宝塔」が国宝、「山門」「阿弥陀堂」等が重要文化財で、境内地全域は国指定。別名「国宝の寺」と呼ばれています。浄土寺山展望台からの尾道の眺望も名物です。



### 日本遺産「村上海賊」 P16/E-3



◎ 因島水軍城(広島県尾道市因島中庄町3228-2)

中世の瀬戸内海航路を支配し、「日本最大の海賊」と称された村上海賊。日本遺産にも認定された村上海賊の甲冑や刀剣、戦術を記した巻物などの資料が城型の資料館に展示されています。



# 東広島市

日本酒のまち 東広島



## Tourist Attractions



日本屈指の酒処

伝統が息づく

### 西条酒蔵通り

P15/B-3

兵庫の灘、京都の伏見と並ぶ日本有数の銘醸地・西条。旧西国街道の要所で、JR西条駅近くに7つの酒蔵が集まり、徒歩で酒蔵巡りが楽しめる。試飲や土産購入、予約制の酒蔵見学も可能です。

広島県東広島市西条本町



### 仙石庭園

P15/C-2



日本初の庭石登録博物館。全国の銘石・巨石・奇石を集め四季の花木が調和する美しい庭園。食事処やBBQサイト、天然芝の広場等、家族で楽しめる自然豊かな観光スポットです。

広島県東広島市高屋町高屋堀1589-7



### 道の駅西条のん太の酒蔵

P15/B-3



中四国最大級の道の駅で、酒蔵風の外観が目印。東広島10蔵の日本酒や地元食材のグルメ、直売所が充実。こどもひろばやドッグランも併設し、防災拠点機能も備えた人気スポットです。

広島県東広島市西条町寺家10020-43



## Gourmet

### 東広島こい地鶏



広島大学と東広島市が共同開発した県内唯一のブランド地鶏。平飼いで130日以上育てられ、濃いうま味と良質な脂が特長。市内の飲食店で多彩な料理や加工品として味わえる人気の地鶏です。



### 美酒鍋



季節の野菜や肉を日本酒と塩コショウだけで味わう「美酒鍋」は、酒の街ならではの名物料理。あっさりながら旨みが濃く、日本酒の肴にも最適。アルコール分は抜けており、子どもやお酒が苦手な方も楽しめます。



### コメカラ



西條酒と米粉で作る「コメカラ」は、酒の香りと冷めてもカリッとした食感が特徴。米粉揚げで低カロリー・小麦アレルギー対応。東広島では20店舗以上が鶏や魚介のコメカラを提供しています。



## Activity

### 西条酒蔵通り試飲付きガイドツアー

P15/B-3

英語ガイド付きで2時間で西条酒蔵通りの7蔵を巡り、各蔵自慢の日本酒を試飲できる貴重なツアー。平日試飲不可の蔵も楽しめる。当日4時間前まで申込可能です。



東広島市観光案内所(JR西条駅2階)

### 宿坊・座禅・写経体験

P15/B-2

座禅や写経、写仏、匂い袋・塗香作成、護摩行など、寺院ならではの伝統的な体験ができます。現在では参拝者や観光客も利用できる宿坊も完備され、宿泊もできます。



安芸国分寺(広島県東広島市西条町吉行2064)

## History / Culture

### 竹林寺

P15/C-2



篁山山頂近くにある、天平2年(730年)行基建立の寺院。竹林に囲まれ、春は山ツツジや桜、夏は紫陽花や蓮が見頃。本堂は国重文、護摩堂・十王堂は市重文に指定されています。

広島県東広島市河内町入野3103



### 三ツ城古墳

P15/B-3



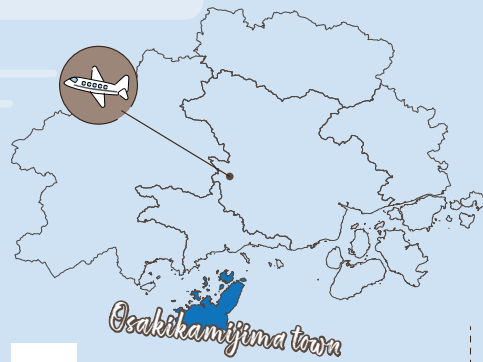
国史跡に指定されている3基の古墳群のうち、第1号古墳は全長約92mの県内最大級前方後円墳。円筒埴輪や朝顔形埴輪が並び、現在は公園化。出土品は市立中央図書館に展示されています。

広島県東広島市西条中央7丁目24



# 大崎上島町

風待ちの島 大崎上島



Oshikamiyama town

## Tourist Attractions



自然を一望する癒しのひととき

潮風誘う 優美な景色

### きのえ温泉 ホテル清風館 P15/C-4

大崎上島随一の温泉ホテル。貸切風呂も完備。魚が中心の会席料理で、各種別注のメニューもあります。宿泊者以外のお客様もお土産購入や日帰り温泉・レストランも利用できます。温泉総選挙の絶景部門で2年連続一位を受賞しました。

広島県豊田郡大崎上島町沖浦1900



### 神峰山 P15/C-4



広島県豊田郡大崎上島町中野

神峰山(標高452.6m)は瀬戸内海国立公園内の絶景スポット。登山道には赤い帽子と前掛けが点在し、頂上には石鎚神社・薬師堂。車で登れる道もあり、駐車場や高台からの展望も楽しめます。



### 大望月邸「海と島の歴史資料館」 P15/C-4



広島県豊田郡大崎上島町東野2721-1

望月圭介の生家で、明治8年に建築。船大工の技が光る日本家屋で縁側や庭の四季を楽しめる。廻船問屋の豪商宅を改修した資料館として、島の文化と歴史も体感できます。



## Gourmet

### MICHISHIO BREWING P15/C-4



大崎上島初のクラフトビール醸造所。島で栽培されたトマトやレモンを使ったビールをぜひお試しください。

広島県豊田郡大崎上島町木江5150-1



### 御膳 P15/C-4



元ホテル料理人が大崎上島産食材で本格和食を提供。昼は海鮮丼や天丼、夜は会席膳のみ。庭園を眺めながら優雅に楽しめる店です。

久万田  
広島県豊田郡大崎上島町東野2429-1



### 醤油ラーメン P15/C-4



行列のできる大人気のラーメン屋さん。シンプルな醤油味のスープは、一度口にしたら忘れられない昔ながらの懐かしい味です。

徳森食堂  
広島県豊田郡大崎上島町中野5587-14



## Activity

### シーカヤック



シーカヤックは泳ぎや、船とは違う独特の感覚。浅瀬では白い砂や海藻、魚を間近に観察でき、海面を滑るように進む多彩な体験が楽しめます。

### サイクリング



大崎上島(外周約34km)は、海沿いや適度なアップダウンのサイクリングが楽しめる。自転車をフェリーで渡ることもでき、せとうちクルーズPASSの利用がお得です。

### キャンプ



白い砂浜と瀬戸内海を望む絶好のロケーション。海水浴やシーカヤック、バイクツーリングなど、潮風と青空の下で多彩な島のアクティビティ拠点として最適です。

## History / Culture

### 木江十七夜祭



広島県豊田郡大崎上島町木江

木江厳島神社の祭礼では、日中に4隻の権伝馬で若者たちが勇壮な競漕を繰り広げ、夜には海上花火が夜空を彩ります。



### 古社八幡神社秋祭り



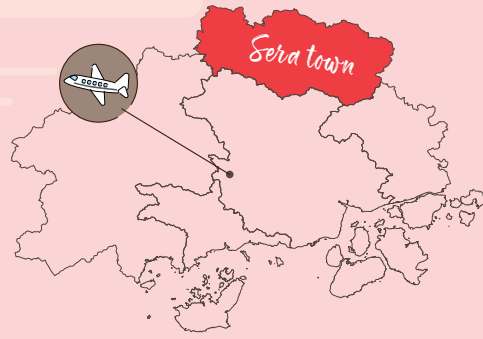
広島県豊田郡大崎上島町東野板垣内789

住吉山城国勧請に由来する、9月第3日曜の秋季大祭。町指定無形民俗文化財で、独特な奴踊りが祭礼を先導。五穀豊穡や家内安全などを祈願し、社殿の奉納絵馬も見どころです。



# 世羅町

いつまでも住みたい日本一のふるさと



## Tourist Attractions



日本の四季と花の四季を味わう

花が誘う 別世界へ

### 世羅高原農場

P16/D-1

春はしだれ桜や菜の花、チューリップ、夏はひまわり、秋はダリアやガーデンマムと四季折々に咲く色鮮やかな花々を大規模な花畑でお楽しみください。また、園内にはフォトスポットがたくさんあり、あなただけのとおきの景色を見つけてみてはいかがでしょうか。

広島県世羅郡世羅町別迫1124-11



### せらふじ園

P16/D-1



千本の藤とルピナスが咲く春限定の花園。昼は優しい香りと彩り、夜はライトアップで幻想的な藤の美しさが楽しめます。

広島県世羅郡世羅町安田478-82



### 花の駅せら

P16/D-1



広島県世羅郡世羅町黒瀬権現山413-20

春から秋に多彩な花が咲き誇り、絵本のような景色が広がります。雲海との共演や星空の下での絶景キャンプも楽しめます。



### 香山ラベンダーの丘

P16/D-1



四季折々の花やブルーベリー摘みを楽しめる花園。ハンモックやブランコで風と自然に包まれ、穏やかな時間を過ごせます。

広島県世羅郡世羅町別迫794-9



### そらの花畑 世羅高原花の森

P16/D-1



標高540mのばら園では、初夏と秋に香り高いイングリッシュローズが咲き誇り、季節ごとの彩りが魅力。冬はキャンドルの灯りが幻想的な雰囲気を演出します。

広島県世羅郡世羅町戸張空口1405



### Flower village 花夢の里

P15/C-1



西日本最大級の丘では、四季折々の花々が一面に咲き誇り、移りゆく彩りに癒されます。季節限定のグルメやスイーツも楽しめます。

広島県世羅郡世羅町上津田3-3



## Gourmet | せらワイン(せらワイナリー)

P16/D-1



世羅町産のぶどうのみを使用したぶどう農家の想いが詰まったワインです。町内約20戸の農家で栽培されたぶどうで、毎年9月～10月にかけて仕込みが行われます。

広島県世羅郡世羅町黒瀬518-1



## Activity | 世羅きこ園 工場見学・収穫体験

P16/D-1

世羅町特産の「松きこ」はマツタケのような香りと甘みの特徴。「松なめこ」は大きく香り豊かで食感も抜群。世羅きこ園では独自の菌床栽培を行い、工場見学や収穫体験でその魅力を体験できます。



広島県世羅郡世羅町田打413-6



## History / Culture | 今高野山

P16/D-1



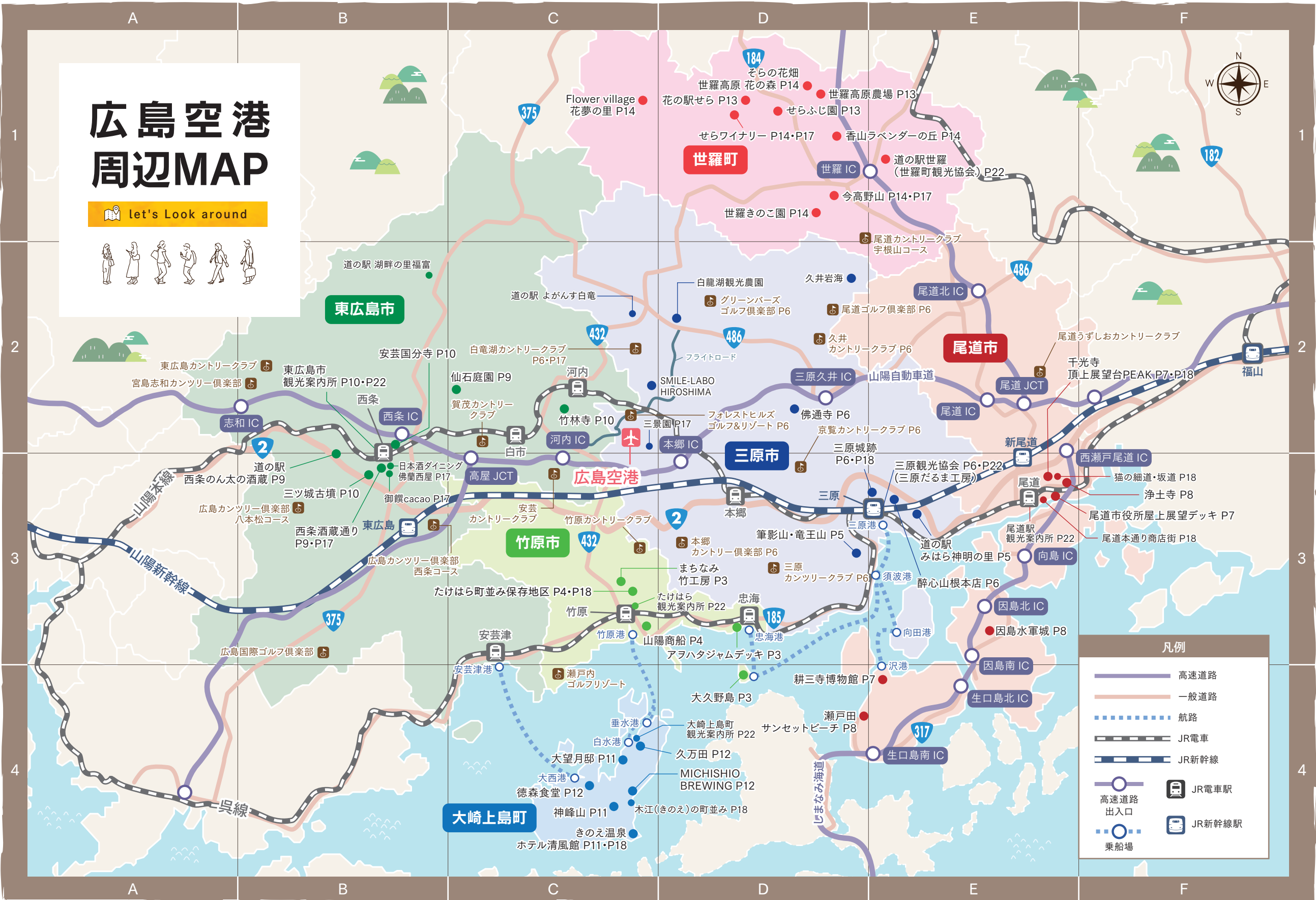
世羅町甲山の今高野山は、丹生神社と龍華寺から成る歴史ある地。春の桜や秋の紅葉が美しく、町並み散策や普門閣・古城山の展望台からの絶景、気軽な登山も楽しめます。

広島県世羅郡世羅町甲山



# 広島空港 周辺MAP

let's Look around



凡例

	高速道路
	一般道路
	航路
	JR電車
	JR新幹線
	高速道路出入口
	JR電車站
	JR新幹線駅
	乗船場

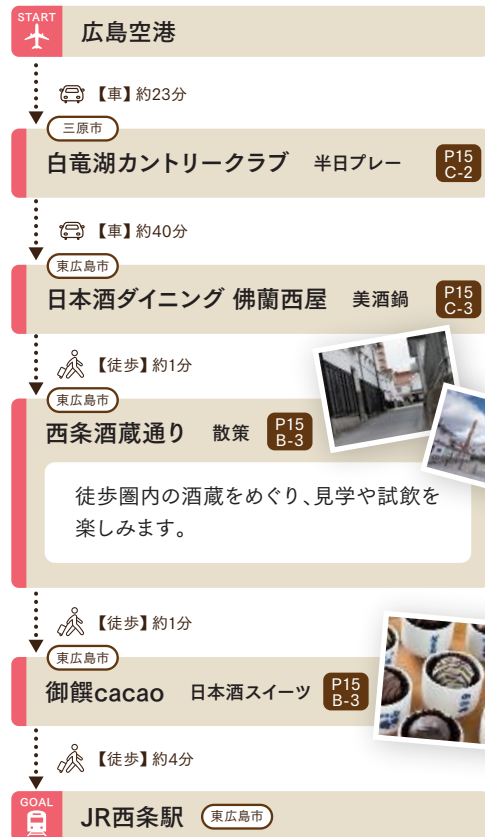
# おすすめモデルコース

広島空港周辺を気軽に楽しめるモデルコースをご紹介します。  
人気・定番スポットはもちろん、隠れた名所まで、厳選セレクト!  
広島空港から新しい広島を見つけに行こう!

**COURSE 1** 空港～東広島

## 大人の時間を楽しむ ゴルフと酒蔵巡りコース

ゴルフで汗を流したあとは、西条の酒蔵めぐり。美酒鍋や日本酒スイーツも堪能する大人の旅コースです。



**POINT**  
西条酒蔵通りは、JR西条駅から徒歩圏内に7つの酒蔵が集まる日本有数の酒どころです。

**COURSE 2** 空港～世羅

## 日本庭園と山の自然、 味覚を一日で楽しむコース

四季折々の日本庭園と山の自然を楽しみ、花観光農園を巡り、ワインのお土産まで堪能できる日帰りコースです。



**POINT**  
季節によって定休日や開園時間が変わる場合がありますので、事前に確認していくことをおすすめします。

**COURSE 3** 三原～尾道

## 三原の歴史と「坂のまち」 尾道のアート・文学コース

三原城の歴史と、尾道独特の坂道が生み出す情緒ある風景、アート、文学に触れるコースです。

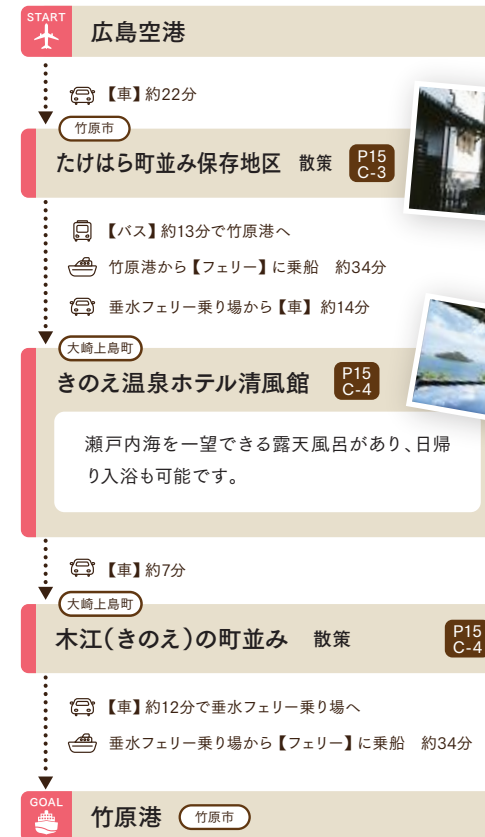


**POINT**  
尾道は坂道が多いので、運動しやすい靴で巡るのがおすすめです。

**COURSE 4** 竹原～大崎上島

## 竹原の歴史的町並みと 瀬戸内の島時間コース

「安芸の小京都」竹原の歴史景観と、フェリーで行く大崎上島の穏やかな島時間を巡るコースです。



**POINT**  
島内の移動手段(タクシー、レンタサイクル、電動スクーター等)を事前に確保するとスムーズです。

# 年間イベントカレンダー

四季折々の風景とともに楽しめる、6市町の多彩なイベントを紹介します。  
その他のイベントや詳細は、各市町の観光サイト・広報などで最新情報をご確認ください。

	1月	2月	3月	4月	5月	6月	7月	8月	9月	10月	11月	12月
<b>竹原市</b>	1日 黒滝山元旦登拝	上旬 たけはら町並み鑑めぐり	下旬 パンプーお花見デー	上旬 セイキョウ蔵開き	中旬 たけはら竹まつり	下旬 竹原住吉まつり	下旬 忠海祇園祭とみこし行事	下旬 たけはら夏まつり 花火大会		下旬 たけはら憧憬の路 ～町並み竹灯り～		
<b>三原市</b>	第2日曜日を含む前3日間 三原神明市	第4土・日曜日 幸崎能地春祭り	上旬の土曜日 白竜湖花火inだいわ	下旬の土・日曜日 三原さつき祭り	上旬～下旬 三景園 花まつり	中旬 すなみ海浜公園海開き	下旬 沼田本郷夏まつり	下旬 三原やっさ祭り	中旬頃の土・日曜日 三原ゆかた祭り	下旬頃の土曜日 久井さわやか高原祭り	第1日曜日、もしくは土・日曜日 三原浮城まつり	上旬～下旬 三景園 もみじまつり
<b>尾道市</b>	11日(中旬) 山波とんど行事 (神明祭)	1日(上旬) 大山神社 「節分厄除大祭」	下旬 千光寺公園の桜、花見	上旬 衣装&コスプレ 綱引き大会	上旬 衣装&コスプレ 綱引き大会	中旬 尾道本通り土曜夜店 (期間中の土曜日開催)	下旬 おのみち住吉花火まつり	下旬 因島水軍まつり	中旬 衣装&コスプレ オノミチフェスタ	中旬 尾道灯りまつり	1日～3日 尾道ベッチャー祭り	1日～翌年2月28日 おのみちウィンター イルミネーション
<b>東広島市</b>	初旬 西条酒蔵通り ほろよい散歩クーポン	中旬 東広島蔵開き	初旬～下旬 クロボヤ映一般公開	初旬 西条酒蔵通り ほろよい散歩クーポン	中旬 西条酒蔵通り ほろよい散歩クーポン	中旬 あかりの散歩道 全国千鳥足選手権	中旬 酒まつり	第2土・日曜日 酒まつり	第2土曜日 万葉火	上旬～3月中旬 西条酒蔵通り ほろよい散歩クーポン		
<b>大崎上島町</b>	14日～15日 大崎上島町産業文化祭 すみれ祭り	15日 大崎上島駅伝大会				26日 木江十七夜祭	13日 ひがしの住吉祭り					
<b>世羅町</b>	下旬 しだれ桜、ソメイヨシノ	下旬 八重ざくら	上旬～中旬 吉野桜	中旬 芝桜、チューリップ	中旬 ネモフィラ、ゆり、ポピー	上旬 ハーブガーデン	上旬～下旬 ふじ、ルピナス	中旬 あじさい、タチアオイ	中旬 ひまわり、百日紅	上旬 コスモス、コキア	上旬 ジニア、サルビア	中旬 ダリア、イングリッシュローズ、ゆり

# 空港周辺施設の紹介

広島空港は、中四国、瀬戸内・山陰エリアの中心に位置します。  
国内のみならず、東アジアを中心に海外の都市とも繋がっています。



## RENT-A-CAR.Portのりんちゃん



レンタカー6社が集結した中四国最大級のレンタカー統合施設です。  
旅客ターミナルビルから徒歩で雨の日も濡れることなくアクセスできます。

### ポイント

- 近い** 広島空港旅客ターミナルビルから徒歩3分!
- 速い** 手続(貸出・返却)とレンタカーの乗降が1か所で完結!



レンタカーポート  
までの行き方は  
こちらをCHECK



## 広島エアポートホテル



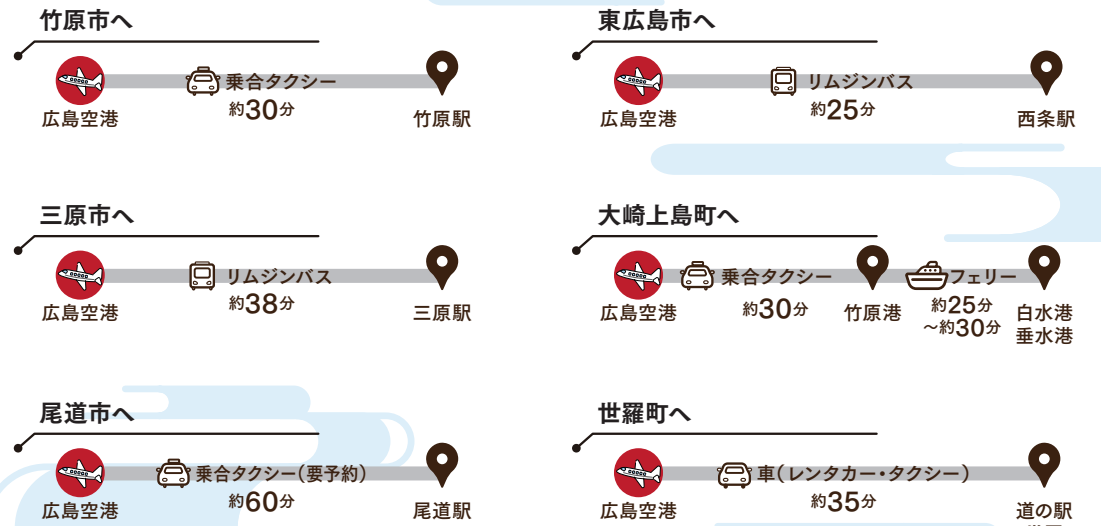
広島空港に隣接する、緑に囲まれた落ち着いたホテルです。  
全169室、4タイプの客室を備え、観光・ビジネスの両方に対応しています。  
和洋2つのレストランでは県産食材を使った料理を提供しています。  
空港へは徒歩約5分、無料送迎バスも利用可能です。



ホテルの詳細は  
こちらから



# 交通アクセス



# お土産紹介

## 三原市 広島みはらプリン



三原の魅力食材を使ったプリンが勢ぞろい。おやつ向けのデザートプリンから総菜になるデリカプリンまで、各店で販売中。

## 東広島市 日本酒



東広島市には10の酒蔵があり、良質な米と水、技術で特色ある日本酒を醸造。多彩な蔵元の酒を、酒蔵や市内の飲食店で楽しめます。

## 竹原市 竹工藝



竹工藝振興協会の会員が手作りで竹かごや竹とんぼ、雑貨などの竹工藝品。繊細なフォルムと和モダンな雰囲気が人気です。

## 尾道市 はっさくを使ったスイーツ



はっさくは尾道市因島が発祥。因島産のはっさくを丸々ゼリーに閉じこめた一品や、はっさくの実を白あんや餅で包んだ大福などがあります。

## 竹原市 日本酒



酸味とスッパリ感がクセになる「竹鶴」。独自のリンゴ酵母を使った香り豊かな「幻」。世界最高権威コンクールでの金賞受賞の「龍勢」。

## 尾道市 尾道帆布



尾道帆布は帆船の帆から発展した伝統生地、テントや作業服にも使用。現在はバッグやペンケースなどのお土産として人気があります。

## 三原市 八天堂 クリーむパン



冷やして食べる新食感のクリーむパン。ふんわり柔らかなパン生地に口の中でひんやりとろけるくりむが絶妙に合います。

## 世羅町 せらワイン



世羅町産のぶどうのみを使用したぶどう農家の想いが詰まったワインです。町内約20戸の農家で栽培されたぶどうで、毎年9月～10月にかけて仕込みが行われます。

## 大崎上島町 レモンケーキ



レモン型のスポンジをホワイトチョコレートでコーティングした、どこか懐かしい甘酸っぱいお菓子「レモンケーキ」です。

# 観光案内所

- |  |   |  |
|--|---|--|
| <b>① たけはら観光案内所</b> P15/C-3<br>(竹原市観光協会)<br>TEL 0846-22-4331<br>Open 8:30~17:00 | <b>① うきしろロビー</b> P16/E-3<br>(三原観光協会)<br>TEL 0848-67-5877<br>Open 9:00~18:00 | <b>① 尾道駅観光案内所</b> P16/E-3<br>TEL 0848-20-0005<br>Open 9:00~18:00           |
| <b>① 東広島市観光案内所</b> P15/B-3<br>TEL 082-430-7701<br>Open 9:00~18:00              | <b>① 大崎上島町観光案内所</b> P15/C-4<br>TEL 0846-65-3455<br>Open 8:30~17:00          | <b>① 道の駅世羅</b> P16/E-1<br>(世羅町観光協会)<br>TEL 0847-22-4400<br>Open 8:00~18:00 |