



みはらのひろば

Anything information

お知らせ、イベント、募集、制度など、生活に関する情報をお伝えしました。

道路や河川に異常を見つけたら連絡を

道路上に空いた穴や倒木などの異常を、いつでも、どこからでも「道路・河川の異常通報システム」で通報できます。
☎ 土木管理課(TEL 0848-67-6096)



道路・河川の異常通報システム

操作マニュアル



市営住宅の入居者募集

【申込期間】窓口:11日(木)・12日(金)各8時30分~18時30分

電子申請:1日(月)8時30分~12日(金)18時30分

☎ ☎ 三原市営住宅管理グループ窓口(宮沖四丁目TEL 0848-62-1800)または同グループHPにある申込フォームから
※詳しくは同グループHPまたは申込場所、市役所本庁1階総合案内コーナー、各支所で配布する資料で確認してください。

※申込多数の場合は抽選。

※連帯保証人は不要。

三原市営住宅管理グループHP



県営住宅の入居者募集

【申込期間】9日(火)~11日(木)各8時30分~17時

☎ ☎ 堀田・誠和共同企業体住宅管理センター

(宮浦四丁目TEL 0848-61-2215)へ

※詳しくは2日(火)から申込場所で配布する資料で確認してください。

折り鶴の募集

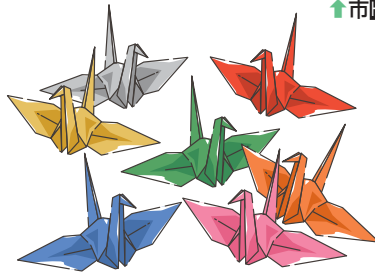
8月1日(土)に開催される、三原市戦没者原爆死没者追悼式ならびに平和祈念式典で展示します。

【規格】7cm×7cmまたは15cm×15cmの折り紙で作成し、1m程度の糸に通して提出してください。

【提出方法】7月17日(金)までに社会福祉課(TEL 0848-67-6058)または各支所へ



市HP



被爆2世の無料健診

☎ 6月10日(水)~令和9年2月28日(日)※精密検査は令和9年3月10日(水)まで。

☎ 両親のどちらかが原子爆弾被爆者(広島被爆は昭和21年6月1日以降、長崎被爆は昭和21年6月4日以降に生まれた人)

☎ 令和9年1月31日(日)までに専用はがき(申込場所または各支所に用意)で

☎ 社会福祉課(市役所本庁1階)

TEL 0848-67-6058

FAX 0848-64-2130

マダニに注意を!!

マダニにかまれると、重大な感染症にかかることがあります。野外で活動するときは長袖の服、手袋、長靴などを着用しましょう。

☎ 県東部保健所保健課(TEL 0848-25-4640)

緊急地震速報訓練・17日(水)

地震などの発生に備えて、全国瞬時警報システム(Jアラート)を利用した緊急地震速報訓練を実施します。FM告知端末ラジオ、FMみはら(87.4メガヘルツ)、市内に設置している屋外スピーカーから訓練放送が流れます。放送が流れたら、姿勢を低くして机の下に隠れるなど、速やかに身を守る「安全行動」を取ってください。

☎ 17日(水)10時から1分間程度

☎ 危機管理課(TEL 0848-67-6066)

FAX 0848-67-6164

パートナーシップ宣誓制度 相互利用の協定を呉市と締結

パートナーシップ宣誓をした人が、転出先で新たな宣誓手続きが不要となる「パートナーシップ相互利用の協定」を、4月から呉市と締結しました。

●既に締結している市町

広島市、安芸高田市、廿日市市、府中町、海田町、三次市、東広島市、府中市、北広島町、庄原市、安芸太田町、世羅町、大竹市

☎ 人権推進課(TEL 0848-67-6044)

FAX 0848-64-4103

福山カープナンバーをつけて、カープを応援しよう!

~抽選で9人に選手直筆サイン入りユニフォームをプレゼント!~

選手の直筆サイン入りハイクオリティユニフォーム(ビジター用)を抽選で9人にプレゼント。次の3選手の中から、希望の選手を選ぶことができます。

①秋山 翔吾 選手 ②菊池 涼介 選手 ③大瀬良 大地 選手

【応募期限】6月30日(火)まで

☎ 4月1日(水)~6月30日(火)に、自動車の福山カープナンバーを新規登録・申し込みした人

☎ 9人(各3人)

☎ 福山市HP内の応募フォームから

☎ 福山市備後圏域連携推進室(TEL 084-928-1295)



福山市HP

福山版図柄入りナンバープレート(福山カープナンバー) 普及促進キャンペーン2026

抽選でもらえる! 直筆サイン入りユニフォームプレゼントキャンペーン

秋山 翔吾 選手 3選手 × 3枚 合計9枚
菊池 涼介 選手
大瀬良 大地 選手

応募期間 4月20日(月)~6月30日(火)

各選手の直筆サイン入りユニフォーム1枚を抽選で9名様にプレゼント!
(3選手の中からご希望の選手を選ぶことができます)

新車の購入不要! ナンバーそのまま! 手続き簡単!

福山599 あ 20-46

普通救命講習を開催

時 7月12日(日)9時～12時
 所 三原消防署
 内 AED講習を含む心肺蘇生法や止血法などの講習
 定 20人程度
 申 7月5日(日)までに三原消防署
 (TEL 0848-62-2101
 FAX 0848-62-5119)へ



キッズチャレンジ教室

時 27日(土)10時30分～12時30分
 所 サン・シープラザ3階
 内 おにぎらず作り
 対 3～6歳の未就学児と保護者
 定 10組※申込多数の場合は抽選。
 申 12日(金)までに申込フォームから、または保健福祉課
 (TEL 0848-67-6053)へ



申込フォーム↑



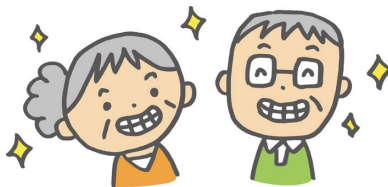
学び・体験

知って得する！ 歯と認知症の意外な関係 認知症予防研修会

時 ①23日(火)②30日(火)各10時～11時30分
 所 ①市役所本庁3階
 ②久井保健福祉センター
 内 認知症予防について
 【講師】歯科衛生士 倉本 晶子さん
 定 30人
 申 19日(金)までに申込フォームから、または高齢者福祉課
 (TEL 0848-67-6055
 FAX 0848-64-2130)へ



申込フォーム→



人付き合いに悩んだことがありますか？ 地域福祉講演会

気持ちに寄り添う対話や、誤解を防ぐ伝え方など、円滑なコミュニケーションのコツを学ぶことができます。
 時 27日(土)13時30分～15時30分
 所 サン・シープラザ4階
 【演題】「あそべるオトナ、はなせるオトナ。～構えず、構えさせずに関わるコツ。～」
 【講師】あそびの工房 もくもく屋 田川 雅規さん
 定 60人
 申 19日(金)までに社会福祉協議会
 (TEL 0848-63-0570
 FAX 0848-63-0599)へ

2等陸・海・空士を募集

【区分】2等陸・海・空士
 対 18～32歳(採用予定月の末日現在、33歳未満の人)
 【応募期間】7月6日(月)まで
 【試験日】ウェブ試験 7月8日(水)・9日(木)のうち指定する1日
 身体検査・口述試験 7月11日(土)・12日(日)のうち指定する1日
 ※詳しくは自衛隊HPで確認してください。
 問 自衛隊広島地方協力本部 尾道出張所
 (TEL 0848-22-6942)



↑自衛隊HP

障害のある人の就労応援相談

障害のある人が無理なく働けるように、関係機関と連携した職場見学や就職活動に必要な準備など、就労に向けて全面的にサポートします。
 時 毎週月～金曜日各9時～17時
 所 サン・シープラザ3階
 対 市内在住の障害のある人、またはその家族・支援者
 ※障害者手帳の有無は問いません。
 問 障害のある人の就労応援相談ステーション
 (TEL 0848-63-3319) 市HP→



看護職のための ハローワーク出張相談

進学・就業の相談や再就業に向けた支援、看護に関する相談などに広島県ナースセンターの看護職員が応じます。
 時 7月2日(木)、9月3日(木)各13時30分～15時30分
 所 ハローワーク三原(館町一丁目)
 問 広島県ナースセンター
 (TEL 082-293-9786)
 広島県ナースセンターHP→



人権ひろば

今月のテーマ
男女共同参画
 ・人権推進課・

問 人権推進課
 (TEL 0848-67-6044)
 共家事&子育てひろしま研究所HP→



家事・育児時間の偏りが問いかけるもの

総務省の社会生活基本調査(令和3年度)によると、6歳未満の子どもがいる世帯における家事関連時間は、男性が1日平均1時間54分であるのに対し、女性は7時間28分と、依然大きな開きがあります。この偏りは、女性の社会進出を妨げる一因となっています。家事や育児は、性別によって担う役割が決まるものではありません。家庭

内で柔軟に役割を分担するとともに、お互いに家事や育児に関わる時間を確保できるよう、企業や職場においても、ワーク・ライフ・バランス(仕事と生活の調和)の推進が求められています。毎年6月23日～29日は男女共同参画週間です。家庭での役割分担や仕事との向き合い方について、身近なところから見つめ直してみませんか。

人権標語 だいじょうぶ？ 言える勇気と 差し出す手 (小学6年生)

健康

献血に協力を

日時	実施場所
24日(水) 13:00~16:00	三原赤十字病院 (東町二丁目)

☑ 予約も可。日本赤十字社 ☒ または県赤十字血液センター
(TEL 0120-150-554)へ
☒ 保健福祉課
(TEL 0848-67-6234)



↑日本赤十字社 ☒

こころ♡ネットみはらまつり

時 13日(土)10時~15時30分
所 ペアシティ三原西館2階、キオラスクエア広場
☒ アート作品展示、障害者事業所などによる物販、当事者発表 など
☒ 保健福祉課
(TEL 0848-67-6053)



↑市 ☒

薬局で血液1滴で糖尿病リスク測定ができます

実施薬局 (6月~7月)	申込先
関西薬局 三原駅前店	TEL 0848-67-5445
クルーズ薬局 頼兼店	TEL 0848-61-5322
佐藤薬局	TEL 0848-64-5780
ときわ薬局海光	TEL 0848-62-7158
ときわ薬局宮沖店	TEL 0848-67-4774
プレひまわり薬局 宮浦店	TEL 0848-29-6300

実施薬局 (令和9年3月末まで)	申込先
イオン薬局三原店	TEL 0848-61-3866
センター薬局	TEL 0848-64-8079
センター薬局 日赤前店	TEL 0848-81-0577
玉浦薬局	TEL 0848-63-2115
ときわ薬局	TEL 0848-62-2953
みのり薬局港町	TEL 0848-81-2311

☒ 血糖値の自己測定、薬剤師による結果説明と指導 ☒ 20~74歳で健康診査を受診していない人
¥ 年度に1回に限り無料
☒ 保健福祉課
(TEL 0848-67-6053)



↑市 ☒

三原やっさ踊り振興協議会 公開踊り練習

時 9日(火)18時30分~19時30分
所 ペアシティ三原西館2階
☒ 観光課(TEL 0848-67-6014
FAX 0848-64-4103)
※見学・踊りの参加も可能です。
※申込不要。



城下町三原てくてくガイド

時 6月13日(土)、7月11日(土)各10時30分~12時
【集合場所】うきしろロビー(城町一丁目)
☒ 三原城天主台跡や船入やぐらなど希望する場所を案内
☒ 三原観光協会(TEL 0848-67-5877
FAX 0848-67-5911)



小早川隆景公法要

時 6日(土)10時30分から
所 米山寺(沼田東町納所)
☒ 小早川隆景の法要、宝物館の見学
¥ 200円(宝物館の見学のみ有料)
☒ 三原観光協会(TEL 0848-63-1481
FAX 0848-67-5911)



男性の料理教室

時 18日(木)10時~13時
所 サン・シープラザ3階
☒ 65歳以上で一人暮らし、または介護をしている男性
定 20人
¥ 400円
☒ 11日(木)までに社会福祉協議会
(TEL 0848-63-0570)へ



三原だるまを作ろう

時 6月と7月の月・水曜日各13時~16時、土曜日10時~13時
所 申 ☒ うきしろロビー(城町一丁目)
TEL 0848-67-5877 FAX 0848-67-5911
定 各10人
¥ 面相描き800円、制作体験1,500円



やっさ教室

じかた
● 地方
時 6月4日(木)~7月30日(木)の毎週木曜日各18時30分~20時30分
☒ 唄、三味線、太鼓、笛、かねの練習
● 踊り
時 7月2日(木)~30日(木)の毎週木曜日(初心者・子ども向け)18時~19時(中級者以上向け)19時~20時
☒ 踊りや、はやし言葉の練習など

【講師】三原やっさ踊り振興協議会
所 中央公民館
☒ 観光課(TEL 0848-67-6014
FAX 0848-64-4103)



子どもの発達について 相談できます

保健師や臨床心理士、言語聴覚士などが子どもの発達相談に応じます。子どもの言葉や行動などについて、心配なことがある場合は気軽に相談してください。

時 毎週月～金曜日各9時～17時

所 サン・シープラザ3階またはこども安心課(市役所本庁2階)

対 18歳未満の子と保護者

申 問 こども安心課「すくすく」

(TEL 0848-67-6359)

FAX 0848-67-5934)



保護者のための “子どものこころ”相談室

時 11日(木)13時30分～15時30分

所 こども安心課(市役所本庁2階)

内 臨床心理士による相談

対 幼児期・児童期・思春期の子どもの保護者、子どもに関わる支援者

定 2人

申 8日(月)までにすくすく

メール、またはこども安心課

(TEL 0848-67-6088)へ



↑すくすく
メール



ひきこもり家族勉強会 「はてラボ」

時 17日(水)13時30分～15時

所 サン・シープラザ4階

内 座談会テーマ「対話の傾向」

対 ひきこもりで悩みを持つ家族

申 ひきこもり相談支援ステーション

(TEL 0848-36-6250)へ



社協HP→

ひきこもり相談

時 毎週月～金曜日各9時～17時

所 サン・シープラザ4階

対 おおむね18歳以上64歳以下のひきこもり当事者とその家族

申 ひきこもり相談支援ステーション

(TEL 0848-36-6250)へ



社協HP→

子育て応援

児童手当現況届の提出を

6月分以降の児童手当を継続して受け取るために、現況届の提出が必要です。対象者には6月上旬に書類を送付します。

対 配偶者からの暴力などにより、住民票の住所地と異なる市区町村から受給している人、支給要件児童の戸籍がない人、離婚協議中で配偶者と別居している人、未成年後見人、学生以外の子が算定対象となっている人など

【提出先】30日(火)までに郵送か持参で子育て支援課(〒723-8601 港町三丁目5番1号 TEL 0848-67-6045)または各支所へ



市HP→

こころの健康相談

時 7月17日(金)13時30分～15時30分

所 大和保健福祉センター

内 精神科医師による相談

定 2人

申 7月10日(金)までに大和保健福祉センター(TEL 0847-34-0960

FAX 0847-34-0299)へ

若者の発達相談ができます

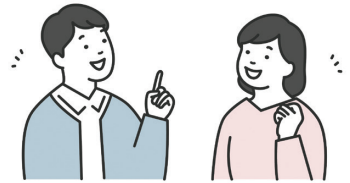
保健師や臨床心理士が若者の発達相談に応じます。心配ごとを年齢に関係なく誰でも気軽に相談してください。

時 26日(金)9時～17時

所 申 保健福祉課(市役所本庁1階)

TEL 0848-67-6053

FAX 0848-64-2130)



こころの相談室「ここケア」

時 毎週火・水曜日各9時～18時30分

所 申 問 カウンセリングルームここケア(宮沖五丁目 TEL 0848-62-2500)

内 臨床心理士による相談

対 精神科に通院していない人と家族

¥3回まで無料



↑市HP

病院? 救急車? 迷ったら

救急相談センター

#7119

24時間365日対応

つながらない場合や、広島県外から携帯電話でかける場合は

082-246-2000

子育て世代の
悩みを解決!

すくすくの
催し

母乳相談・ごはん相談
などを定例開催
詳しくはこちらから



←市HP

いつでも悩み相談OK!

TEL 0848-67-6217

メールでも受け付けています。

児童館 ペアシティ三原
西館2階

ラプソディー
の催し

休館日 毎週火曜日

開館時間 10時～19時

申し込みは5日(金)から

(TEL FAX 0848-

67-1123)へ

←市HP



おはなしのひろば

時 11日(木)11時～11時30分 内 絵本の読み語りなど 対 未就学児とその保護者

音楽で世界を旅しよう

時 14日(日)14時～15時 内 クラリネット独奏と自作カラクリマシーンを使ったパフォーマンス 対 18歳までの子とその保護者

茶のこころ 要申込

時 20日(土)11時～11時40分 所 サン・シープラザ4階 内 お茶のお点前 対 小学生～高校生 定 10人 ¥400円

ファミサポ交流イベント「食推さんとおやつをつくろう」要申込

時 29日(月)11時～12時30分 内 おやつづくり、ファミサポ活動の相談など 対 0～3歳児とその保護者 ※託児あり。 定 5組