

石綿除去工事監理業務委託特記仕様書

第1 業務概要

1 業務名称

旧中央図書館・旧市歴史民俗資料館解体工事に伴う石綿除去工事監理業務委託

2 業務内容

本業務は、旧中央図書館・旧市歴史民俗資料館解体工事における本仕様書第1-3-(5)に示す石綿除去工事の内容に対する監理を行う。石綿除去工事がすべて完了し、周辺環境及び作業員等の安全が確認された時点をもって業務完了とする。

受注者の指名する委託監督員は、発注者により作成された石綿除去工事に関する図面及び仕様書（以下「設計図書等」という。）に示された石綿除去工事の内容を的確に把握するとともに、本仕様書の内容を遺漏なく確実に履行する。また、本仕様書に記載されていない事項については、関係機関と協議のうえ、次のとおり適切に監理業務を遂行する。

(1) 石綿除去監理業務

大気汚染防止法、労働安全衛生法等の石綿除去に関する法令、解体工事標準仕様書、建築物等の解体等に係る石綿ばく露防止及び石綿飛散漏えい防止対策徹底マニュアル（令和6年2月改正）等、石綿除去に関するすべての規定を厳守したうえ除去作業を完遂させる。

(2) 関係法令に関する技術支援業務

石綿除去に関する各種関係法令等に従い、関係部局と石綿除去方法、環境測定方法、安全対策、漏洩時の通報体制等の実施計画等について事前協議を行い、必要に応じて作業現場の立会検査を受検する。

3 対象施設の概要

本業務の対象となる施設（以下「対象施設」という。）の概要は次のとおりとする。

(1) 対象施設名称

- ・旧中央図書館（昭和53年建築）※平成19年に増築
- ・旧市歴史民俗資料館（昭和51年建築）

(2) 敷地の場所 三原市円一町二丁目

(3) 施設用途 図書館・資料館

(4) 延べ面積

- ・1,930 m²（旧中央図書館）
- ・451 m²（旧市歴史民俗資料館）

(5) 石綿除去範囲

【旧市歴史民俗資料館】

- ・外壁（吹付タイル）
- ・軒天（フレキシブルボード） レベル3
- ・1階玄関ホール壁（吹付タイル）
- ・1階事務室床（ビニールアスベスト系タイル・ソフト巾木） レベル3
- ・1階荷解室床（ビニールアスベスト系タイル・ソフト巾木） レベル3
- ・1階収蔵庫床（ビニールシート貼・ソフト巾木） レベル3
- ・1階便所壁（吹付タイル）
- ・1階便所天井（フレキシブルボード） レベル3
- ・2階展示室床（ビニールシート貼・ソフト巾木） レベル3
- ・2階ホール床（ビニールシート貼） レベル3
- ・2階ホール壁（吹付タイル）
- ・階段（ビニールシート貼） レベル3
- ・階段壁（吹付タイル）

【旧中央図書館】

- ・1階開架閲覧室床（ビニル床タイル貼り・ビニル巾木） レベル3
- ・1階児童閲覧室床（ビニル巾木） レベル3
- ・1階書庫1床（ビニル床タイル貼り・ビニル巾木） レベル3
- ・1階書庫2床（ビニル床タイル貼り・ビニル巾木） レベル3
- ・1階更衣室床（ビニル床タイル貼り・ビニル巾木） レベル3
- ・西側階段（ビニル床タイル貼り・ビニル巾木） レベル3
- ・ダクトフランジ用パッキン、配管エルボの保温材は石綿含有材とする。（レベル2）

※ビニル床タイル・ソフト巾木の接着剤、フレキシブルボードは石綿含有成形板の除去とする。（レベル3）

※煙突内の断熱材は石綿含有材とし、石綿含有材除去はHi-jet ARC工法とする。（レベル2）

- ・その他、工事着手後、新たに確認された石綿含有建材の除去 一式

4 履行期間

契約締結日の翌日から令和9年3月26日（検査期間の9日間を含む。）とする。

（業務完了届の提出予定日は令和9年3月17日）

第2 業務仕様

1 石綿除去作業における確認及び環境監視業務

石綿除去作業期間中は次の確認及び監理業務を行うこと。

(1) 石綿除去作業前の養生の確認

工事受注者が設置した養生について、施工計画書等に基づき適切に設置されていることを確認し記録すること。

(2) 石綿除去作業中の環境監視の確認

石綿除去作業中に工事受注者により実施する石綿濃度測定作業について測定方法を確認し記録すること。

(3) 除去完了の確認

工事受注者が行う石綿除去作業の施工範囲ごとに立会い、適切に除去が完了していることを確認し記録すること。

(4) その他

上記(1)から(3)における現場確認日については、事前に監督員と協議のうえ、その指示に従うこと。また、確認記録したものを監督職員へ報告すること。

2 総括担当及び委託監督員の資格

受注者は、業務にあたって監理体制を確立し、総括担当及び委託監督員の所掌内容を定め、発注者より書面による承認を得るものとする。また、石綿除去工事の全般及び設計内容について、その設計意図を掌握し、総括担当及び委託監督員の資格については、次の資格をいずれかを有する者とする。

- ① 特定建築物石綿含有建材調査者
- ② 一般建築物石綿含有建材調査者

3 工事監理業務の積算方法について

・工事監理体制による算定方法とし、技術者の出面は38人工を見込んでいる。なお、数量（出面）は原則として、工事現場内で行う検査立会（旅費を含む）及び工事書類（図面含む）の精査、確認及び承認等の業務、報告書作成業務とする。

4 監理業務に関する図書

(1) 石綿除去に関する書類

- ア. 設計図書など（現場説明書、質疑回答書を含む）
- イ. 全体予定工程表

(2) 工事施工状況に関する書類

- ア. 実施工程表
- イ. 工事打合簿・工事指示票
- ウ. 工事進捗状況報告書
- エ. 設計変更内訳書
- オ. 各種測定結果報告書
- カ. 工事記録写真
- キ. 施工計画書・施工図
- ク. 産業廃棄物運搬・処理契約書
- ケ. その他必要な図書

5 提出書類

(1) 着手時

- ア. 総括担当及び委託監督員指名届
- イ. 経歴書及び監理業務組織表
- ウ. 監理業務工程表
- エ. その他監督員の指示する図書

(2) 部分払時（該当の場合）

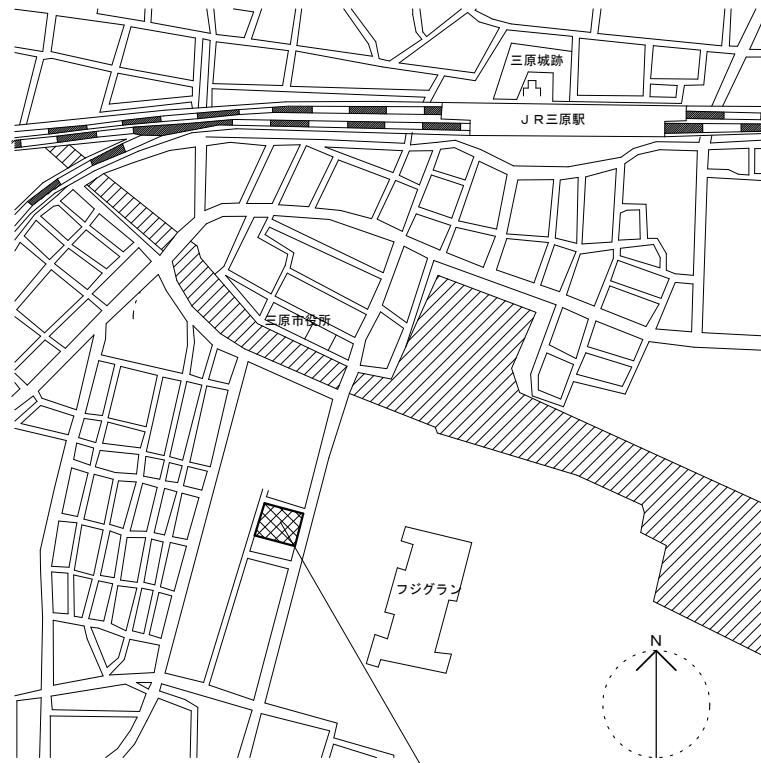
- ア. 監理業務報告書
- イ. 監理状況写真
- ウ. その他監督員の指示する図書

(3) 業務履行完了時

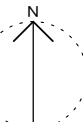
- ア. 監理業務報告書
- イ. 監理状況写真
- ウ. 実施工程計画表
- エ. 工事打合簿
- オ. その他監督員の指示する図書

第3 留意事項

- (1) 本仕様書について、疑義が生じた場合又は明記なきものについては、発注者及び受注者が協議する。
- (2) 工事受注者が実施した石綿含有建材事前調査報告書について確認し、必要に応じて受注者に対し報告書の内容の是正指導や追加調査実施の助言等を行う。
- (3) 工事の施工計画及び工程などを検討し、工事が契約書及び設計図書のとおり行われるよう工事受注者に対し技術指導を行う。また、必要に応じて結果を確認のうえ監督員に報告する。
- (4) 工事内容に変更が生じた場合は、協議の上、必要に応じ変更内容について技術的検討を実施し、監督員に報告をすること。
- (5) 石綿除去工事の検査については、受注者が事前に検査を行ったうえ、監督員に報告する。
- (6) 石綿除去に係る各施工者及び関連工事間の施工手順及び工程等の調整については受注者が行い、各工事を円滑に進行させること。
- (7) 工事に必要となる法令手続き等については受注者が行うものとする。なお、申請等に必要手数料は受注者の負担とする。

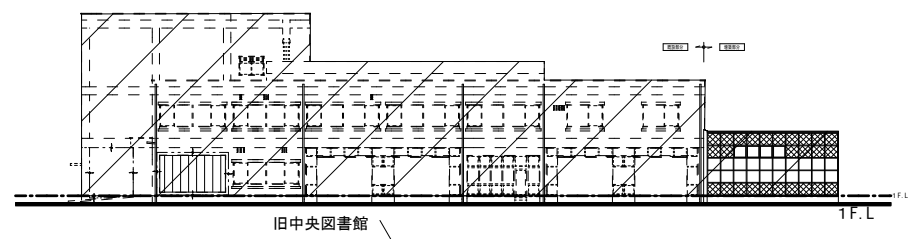
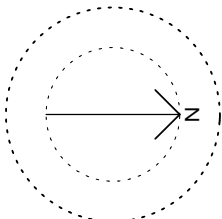
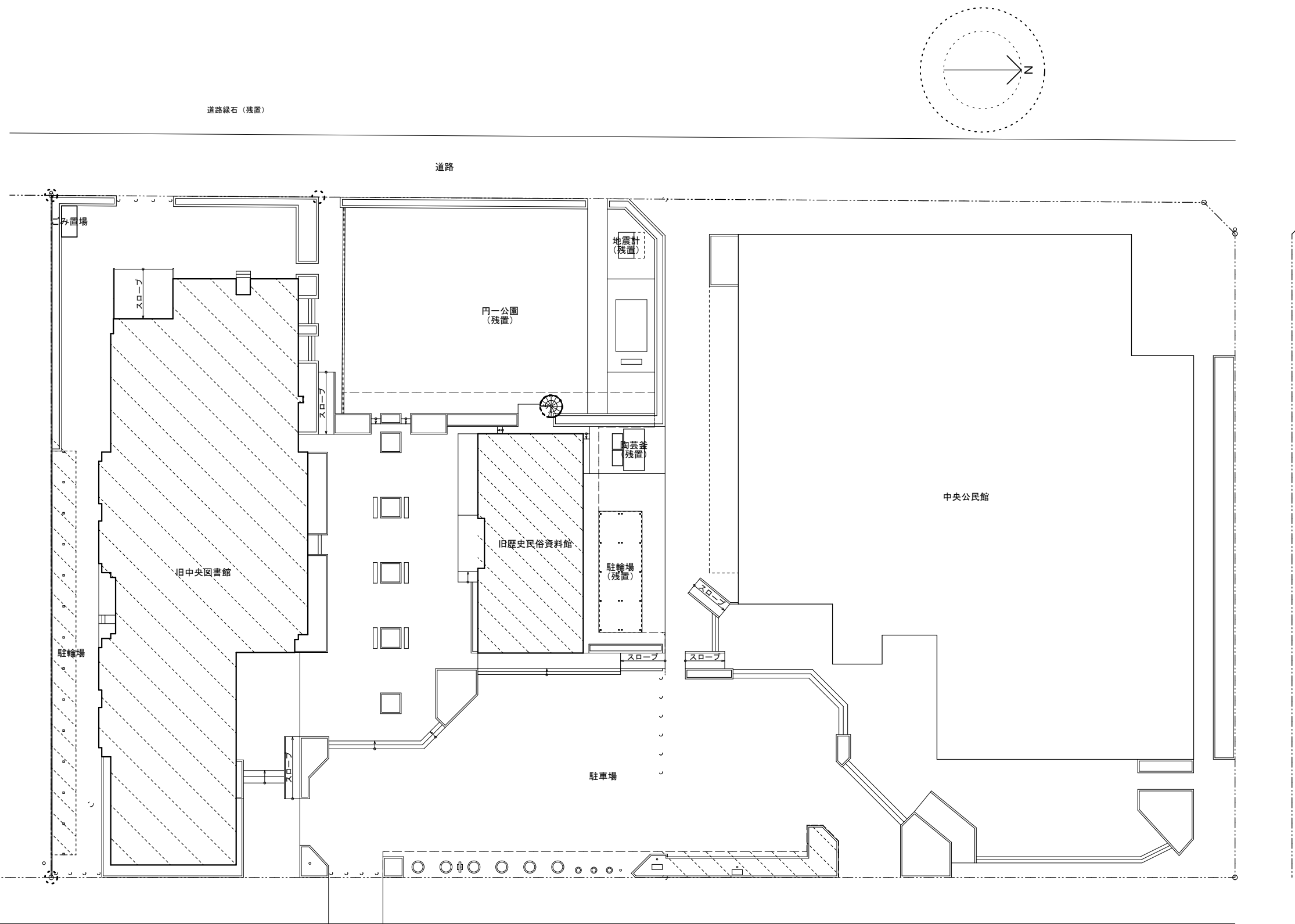


敷地案内図



工事場所：三原市円一町二丁目3-3

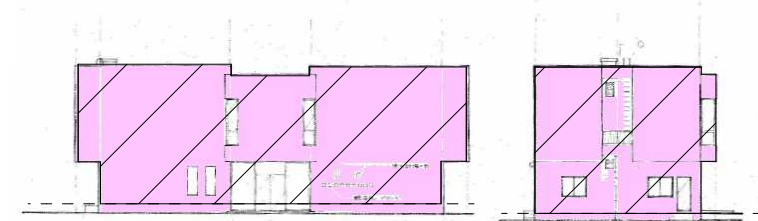
CB脚（基礎共）撤去



旧中央図書館

解体特記事項
1階フロアラインより下は存置とする。

配置図 1/300



旧歴史民俗資料館

凡例
解体撤去部分



有限会社 元廣建築設計事務所
一級建築士事務所 広島県登録 23(1) 第 0951 号

一級建築士登録 第 223245 号
元廣 匡伸

工事名：
三原市旧歴史民俗資料館・旧中央図書館解体工事

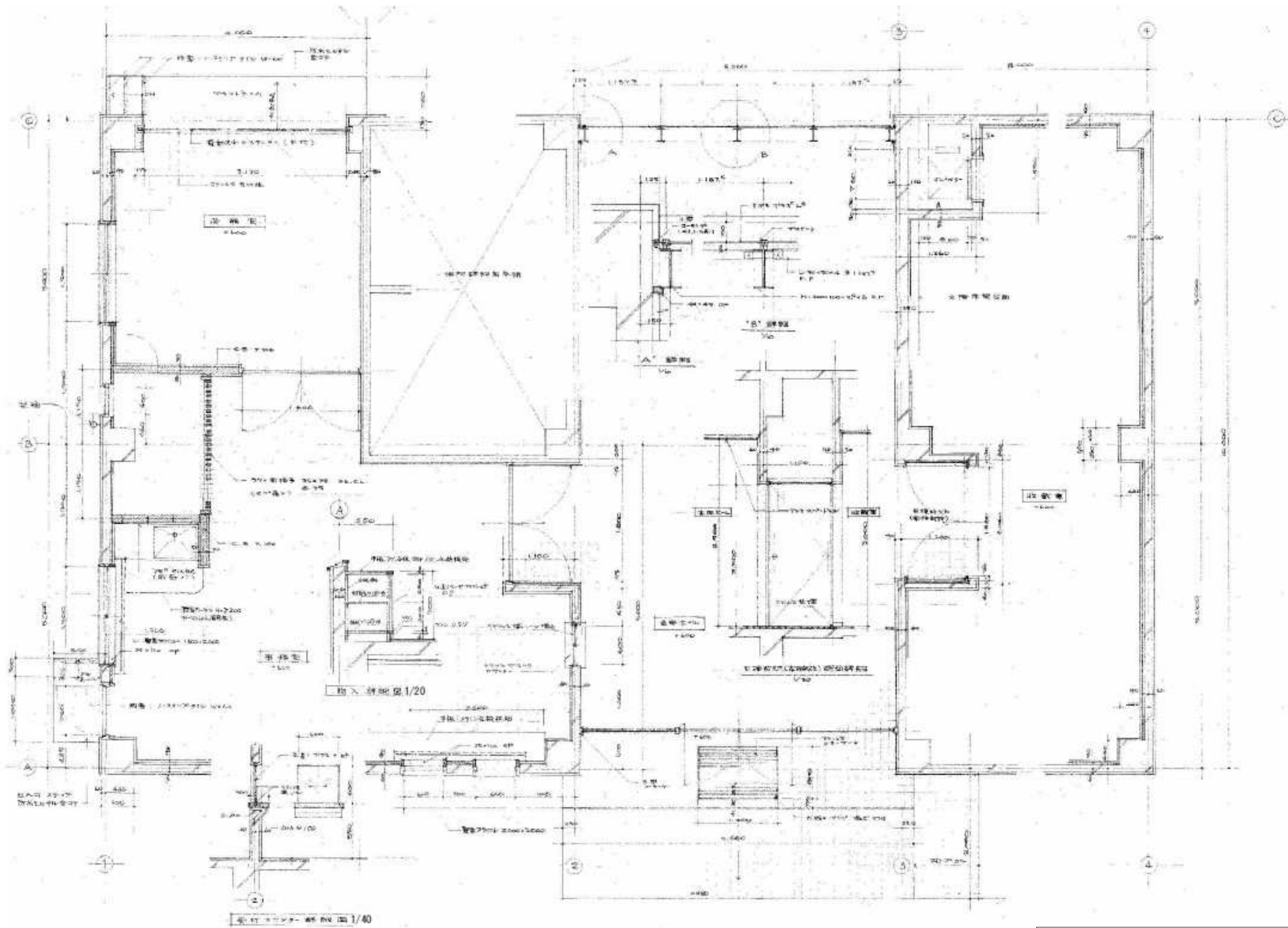
図面名：
敷地案内図、配置図（解体前）

縮尺：
1/300
A2版：100%
A3版：71%

査図： 部長： 課長： 主任： 担当：

日付：

図番：



1階 平面詳細図 1/40

解体特記事項
1階フロアラインより下は存置とする。

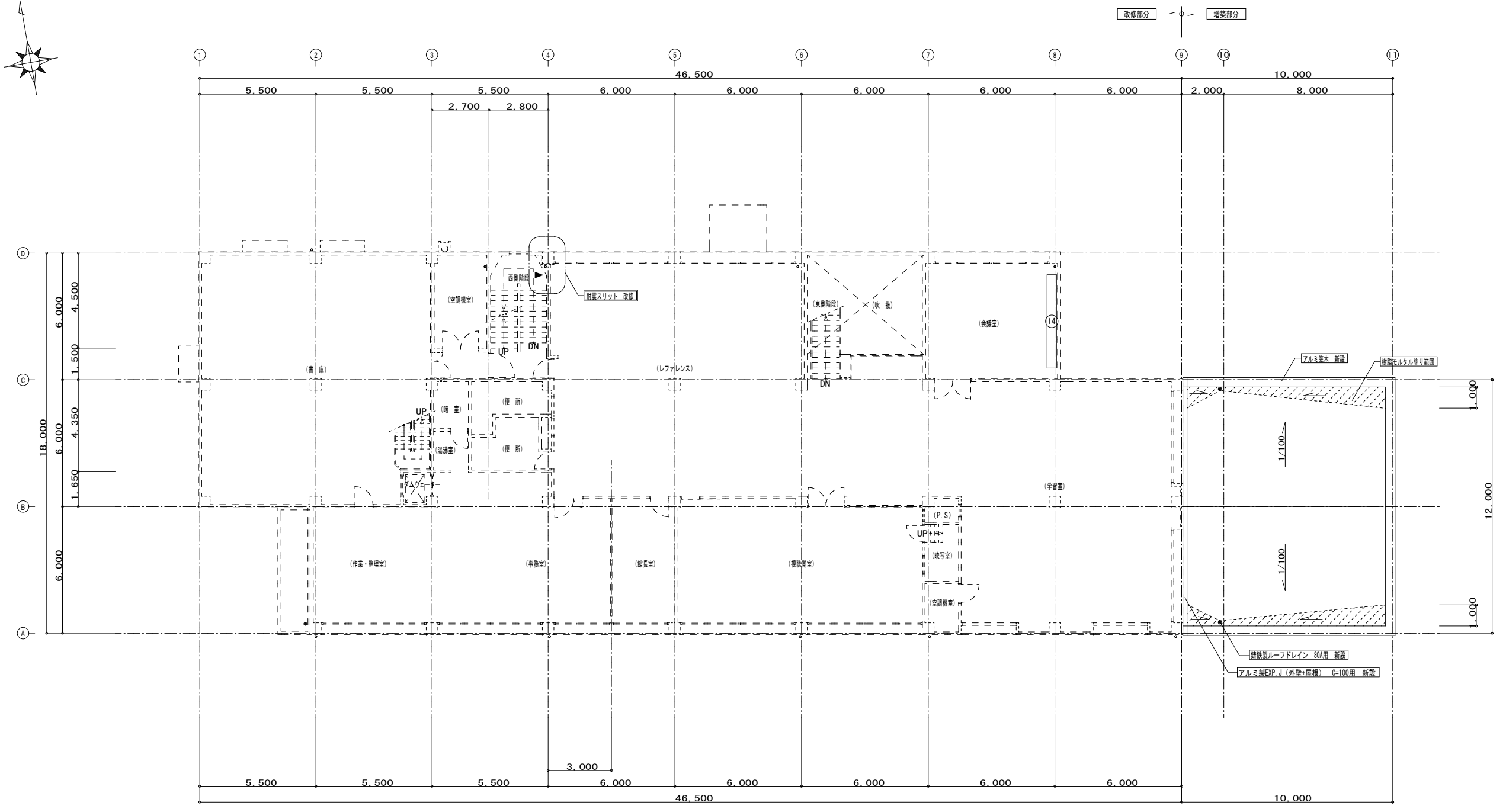


外部仕上表			
種別	仕上名		
増築部			
屋根	ALC版厚100(屋根用) 改質アスファルトシート防水 新設		
根回り	コンクリート打放し 複層塗材E吹付 新設		
タ子種	配管用炭素鋼管80A 防露材巻き(ビーズ法ポリスチレンフォーム保温層 3号 20d) 新設		
既存部			
屋根	二層部:(アスファルト防水 複層コンクリート60d) 番部部:(アスファルト防水 複層コンクリート60d)		
外壁	改修後	コンクリート壁 モルタル下地 外装塗材E吹付 ALC版100d 外装塗材E吹付 新設	
	改修前	コンクリート壁 モルタル下地 外装塗材E吹付 一部撤去 六面全ブロック150 撤去	
根回り	改修後	コンクリート壁 モルタル下地 外装塗材E吹付 新設	
	改修前	コンクリート壁 モルタル下地 外装塗材E吹付 一部撤去	
タ子種	北面:(SGP-80A 打込み) 南面:(SGP-80A 撤去、VP-75A 新設)		
玄関ポーチ	床:磁器レンガタイル 撤去新設 天井:(アルミスラントレール)		
凡例		防火認定記号	
RC	コンクリート	ケイ酸カルシウム版	NM-8578
M	モルタル	石膏ボード21d	NM-8615
LGS	軽量鉄骨下地	石膏ボード12.5d	NM-8612
W	木	石膏ボード9.5d	QM-9828
CB	コンクリートブロック	化粧石膏ボード9.5d	NM-8613
ALC	ALC版	ロックウール化粧吸音板9d	NM-8614
PB	石膏ボード		
K	ケイカル板	ALC版100d (厚さ100mm)	H12年建設省告示第1399号
SOP	合成樹脂塗合ベント塗り	ALC版100d (厚さ30分断)	H12年建設省告示第1399号
EP	合成樹脂エマルジョン塗	石膏ボード21d (厚さ100mm)	FP060CN-9169
VE	塩化ビニル樹脂エマル塗り	半断式吹付ロックウール25d (厚さ100mm)	FP060CN-9408
CL	クリヤッカー塗り	半断式吹付ロックウール25d (厚さ100mm)	FP060CN-9408
OS	オイルステイン塗り		
NAD	アクリル樹脂系非水分散形塗料塗り		

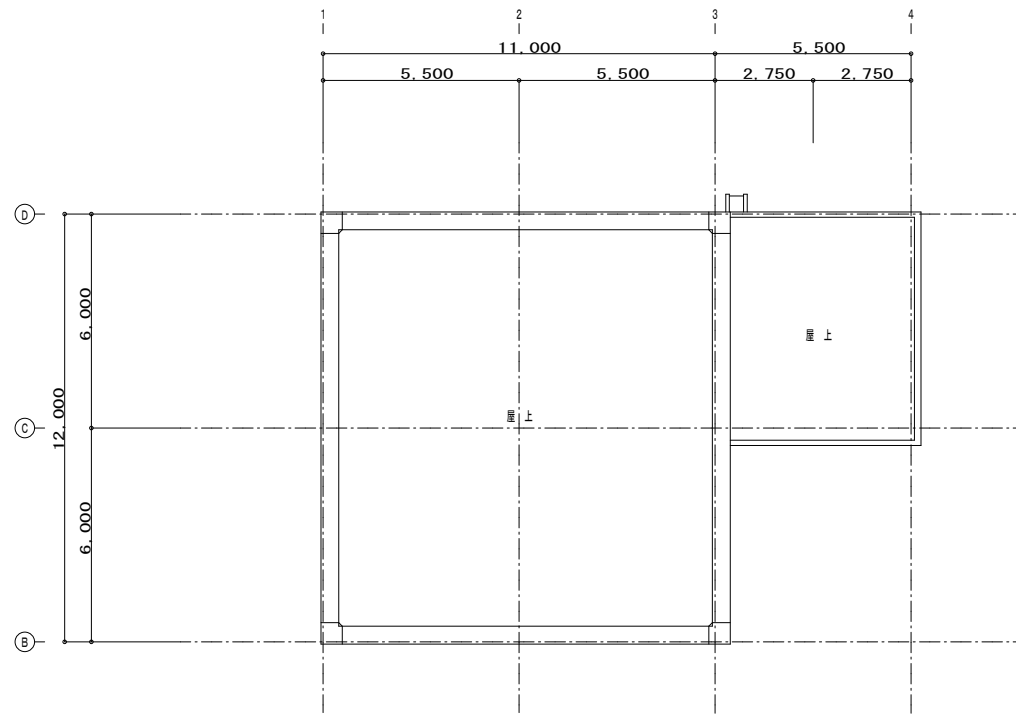
内部仕上表																	
階	室名	床			巾木			壁			天井			備考			
		改修後	改修前	仕上名	塗装	下地	仕上名	塗装	下地	仕上名	塗装	下地	仕上名				
増築部	1階	絵本閲覧室	±0	C新設	タイルカーペット敷き6.5d 新設		PB	ビニル巾木 H=60 新設		LGS新設	石膏ボード張り12.5d 内装用複層塗材E吹付 新設	LGS新設	石膏ボード張り9.5d ロックウール化粧吸音板張り 新設	塩ビ新設	2,800-3,770	木製本棚 新設、アコーディオンドア 新設、樹脂製のこ 新設	
		開架閲覧室	±0	M一部新設	ビニル床タイル張り2.0d 一部新設		(M)C新設	ビニル巾木 H=60 一部新設		(C)C新設	(モルタル塗り 内装用複層塗材E吹付)一部新設 コンクリート打放し 内装用複層塗材E吹付 新設	LGS新設	化粧石膏ボード張り9d 一部新設	塩ビ一部新設	3,000		
改修部	1階	開架閲覧室	±0	M一部撤去	ビニル床タイル張り 一部撤去		M一部撤去	ビニル巾木 H=60 一部撤去		C一部撤去	モルタル塗り 内装用複層塗材E吹付 一部撤去	LGS一部撤去	化粧石膏ボード張り9d 一部撤去	塩ビ一部撤去	3,000		
		児童閲覧室	±0	M一部新設	ビニル床シート張り2.5d 新設		(M)C新設	ビニル巾木 H=60 一部新設		(C)C新設	(モルタル塗り)内装用複層塗材E吹付 一部新設 コンクリート打放し 内装用複層塗材E吹付 新設	LGS新設	化粧石膏ボード張り9d 一部新設	塩ビ一部新設	3,000	既設木製本棚 移設	
		児童閲覧室	±0	M一部撤去	カーペット敷き 撤去		M一部撤去	ビニル巾木 H=60 一部撤去		C一部撤去	モルタル塗り 内装用複層塗材E吹付 一部撤去	LGS一部撤去	化粧石膏ボード張り9d 一部撤去	塩ビ一部撤去	3,000		
		授乳室	±0	(M)PB新設	ビニル床シート張り2.5d 新設		(M)PB新設	(木製巾木 H=60)下地調整 ビニル巾木 H=60 新設		DS塗装(LGS)新設	石膏ボード張り12d ビニルクロス張り 新設 石膏ボード張り12.5d ビニルクロス張り 新設 石膏ボード張り12.5d ビニルクロス張り 新設	LGS新設	石膏ボード張り9.5d ビニルクロス張り 新設	塩ビ	2,500	室札 新設	
		お話コーナー	±0	M	カーペット敷き 撤去		M	木製巾木 H=60		OS	LGS	(石膏ボード張り12d) ビニルクロス張り 撤去	LGS	(石膏ボード張り9d) ビニルクロス張り 撤去	塩ビ	2,500	
		書庫1	±0	(C)(M)	(モルタル塗り)目張り後、モルタル下地(湯接合調整) (ビニル床タイル張り) 新設		(C)(M)	(モルタル巾木 H=100)ビニル巾木 H=60 新設		(M)ACC	(外装塗材E吹付)ALC版(100d)外装塗材E吹付	(C)LGS	(外装塗材E吹付)石膏ボード張り9d(ロックウール化粧吸音板張り12d)	(塩ビ)	2,700	BM準備室部分 移動書架 新設	
		BM準備室	±0	C	モルタル塗り 撤去		C	モルタル巾木 H=100		M	外装塗材E吹付	C	外装塗材E吹付				
		BM準備室	±0	M	ビニル床タイル張り		M	ビニル巾木 H=60		C	モルタル塗り 内装用複層塗材E吹付	LGS	石膏ボード張り9.5d ロックウール化粧吸音板張り12d	塩ビ	2,700		
		書庫2	±0	(M)C新設	ビニル床タイル張り 一部新設 ビニル床タイル張り2.0d 新設		(M)C新設	ビニル巾木 H=60 一部新設 ビニル巾木 H=60 新設		(C)C新設	(モルタル塗り)ビニルクロス張り 新設 コンクリート打放し 新設	(LGS)新設	(化粧石膏ボード張り9d)化粧石膏ボード張り9.5d 新設	塩ビ一部新設	2,700		
		スタッフルーム	±0	M	ビニル床タイル張り		M	ビニル巾木 H=60 一部撤去		C	(モルタル塗り) ビニルクロス張り 撤去	LGS一部撤去	化粧石膏ボード張り9d 一部撤去	塩ビ一部撤去	2,700		
		浴室	±0	C	FRP製浴室床(既製品) 撤去					C	モルタル下地 半磁器質75角タイル張り 撤去	LGS撤去	化粧石膏ボード張り18d 撤去	CL	木製撤去	2,400	
		脱衣室	±0	M	ビニル床タイル張り 撤去 化粧甲板18d 撤去		M撤去	木製巾木 H=60 撤去		OS	モルタル塗り 撤去	VE	LGS撤去	化粧石膏ボード張り18d 撤去	CL	木製撤去	2,400
和室	+450	C	木床組 合板格張り15d 畳敷き 撤去			畳敷き 撤去			ジュラクサテン吹付 撤去	LGS撤去	化粧石膏ボード張り(杉板)9d 撤去		木製撤去	2,230			
押入	+470	C	木床組 シナ合板9d 撤去			雑巾置 撤去			木軸組 ラワン合板4d 撤去	LGS撤去	シナベニア4張りd 撤去		木製撤去	2,250			
書庫3	±0	C	モルタル塗り 一部新設		(C)C新設	(モルタル巾木 H=100)コンクリート打放し		(C)C新設	コンクリート打放し モルタル塗り H=2,200	(C)	(コンクリート打放し)						
倉庫	±0	C	モルタル塗り 一部撤去		C一部撤去	モルタル巾木 H=100 一部撤去		C一部撤去	コンクリート打放し モルタル塗り H=2,200 一部撤去	C	コンクリート打放し						
倉庫	±0	C	モルタル塗り 一部撤去		(C)C新設	(モルタル巾木 H=100)コンクリート打放し		(C)C新設	コンクリート打放し モルタル塗り H=2,200	(C)	(コンクリート打放し)						
倉庫	±0	C	モルタル塗り 一部撤去		C一部撤去	モルタル巾木 H=100 一部撤去		C一部撤去	コンクリート打放し モルタル塗り H=2,200 一部撤去	C	コンクリート打放し						
更衣室	±0	(M)C新設	ビニル床タイル張り2.0d 新設		(M)C新設	ビニル巾木 H=60 一部新設 ビニル巾木 H=60 新設		(M)C新設	下地調整 内装用複層塗材E吹付 新設 石膏ボード張り12.5d 内装用複層塗材E吹付 新設	LGS新設	化粧石膏ボード張り9.5d 新設	塩ビ新設	2,500				
ロッカー室	±0	M一部撤去	ビニル床タイル張り 撤去		M一部撤去	ビニル巾木 H=60 撤去		C一部撤去	モルタル塗り 内装用複層塗材E吹付 一部撤去	LGS撤去	化粧石膏ボード張り9.5d 撤去	塩ビ撤去	2,400				
スタッフルーム	±0	M一部撤去	ビニル床タイル張り 撤去		M	ビニル巾木 H=60 一部撤去		C	(モルタル塗り) ビニルクロス張り 撤去	LGS一部撤去	化粧石膏ボード張り9d 一部撤去	塩ビ一部撤去	2,700				
機械室	±0	(C)	モルタル塗り 一部新設		(C)C新設	(モルタル巾木 H=100)コンクリート打放し		(C)C新設	モルタル塗り H=2,200 コンクリート打放し 新設 モルタル塗り H=2,200	(C)	(無石綿吹付)						
機械室	±0	C	モルタル塗り 一部撤去		C一部撤去	モルタル巾木 H=100 一部撤去		C一部撤去	無石綿吹付 一部撤去 モルタル塗り H=2,200 一部撤去	C	無石綿吹付						
西側階段		(M)	(ビニル床タイル張り)		(M)	ビニル巾木 H=60 一部新設		(C)	(モルタル塗り) 一部下地調整	NAD	(M) 段差:(バールライト吹付)	(VE)	(塩ビ)				
西側階段		M	ビニル床タイル張り		M	ビニル巾木 H=60 一部撤去		C	モルタル塗り	VE	M 段差:(バールライト吹付)	VE	塩ビ				
男子便所	-50	(M)	(磁器質75角モザイクタイル張り)					M	半磁器質75角タイル張り 新設	LGS一部新設	フレキシブルボード張り4d 一部新設	NAD	塩ビ一部新設	2,400			
男子便所	-50	M	磁器質75角モザイクタイル張り					M	半磁器質75角タイル張り 一部撤去	LGS一部撤去	フレキシブルボード張り4d 一部撤去	VE	塩ビ一部撤去	2,400			

特記事項	凡例
1. 天井裏、木製建具、家具(流し台等)の使用材料はJIS、JAS規格によるF☆☆☆☆表示のあるものとする。	コンクリート造
その他の内装仕上材は全てJIS、JAS規格によるF☆☆☆☆表示のあるもの又はシックハウス対策法の規制対象外製品とする。	ALC版
	コンクリートブロック造
2. 特記なき限り下地調整は形種とする。	軽量鉄骨間仕切壁
	仕上区分線
3. 特記なき限り軽量鉄骨壁・間仕切壁下地はスタッド65とする。	ブラインド
	カーテン及びステンレスレール
	ロールスクリーン

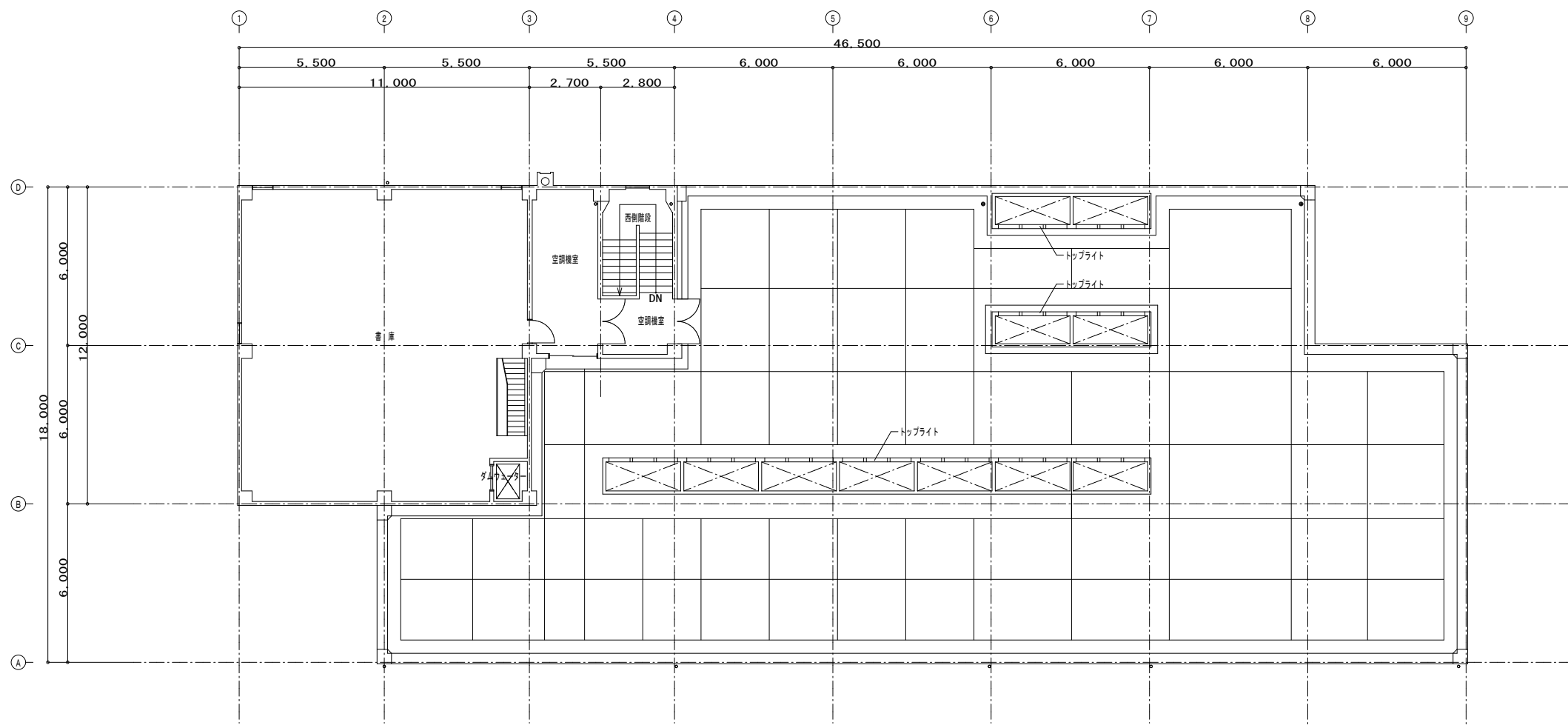
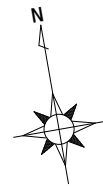
解体特記事項	凡例
1. 解体作業中は、散水を充分に行い埃の発生を抑え、近隣居住者に迷惑をかけないように努める。また、コンクリート等の解体は低騒音、低振動の圧砕機を使用する。	石綿含有保温材(レベル2)
2. 工事用車両出入口の安全確認を行い、交通誘導警備員を配置する。	石綿含有成形板(レベル3)
3. 解体工事において、残置部分及び隣地工作物等を破損させた場合は、現況復旧、補修、補強をする事。	
4. 特記なき限り、解体建物内外の古材、設備機器、家財等は全て撤去処分とする。	
5. 工事エリア内の樹木、雑草、コンクリート破片等は、全て撤去処分とする。	
6. 本工事に必要な工事用電力、水及び諸手続きなどの費用はすべて受注者の負担とする。	
7. ビニル床タイル、ソフト巾木の接着剤、フレキシブルボードは石綿含有成形板の除去とする。	
8. 煙突内の断熱材は石綿含有材とし、石綿含有材除去は、Hi-jet ARC工法とする。	
9. ダクトフランジ用パッキン、配管エルボの保温材は石綿含有材とする。(設備)	
10. 各図面の仕上の整合が取れていない場合は仕上表を正とする。	



改修後 2階平面図 1/150



現況 2階平面図 1/150



現況 3階平面図 1/150

解体特記事項
1階フロアラインより下は存置とする。



有限会社 元廣建築設計事務所
一級建築士事務所 広島県登録 23(1) 第 0951 号

一級建築士登録 第 223245 号
元廣 匡伸

工事名 : 旧三原市歴史民俗資料館・旧中央図書館解体工事
既存増築時 現況 3階平面図

図面名 : 旧中央図書館
既存増築時 現況 3階平面図

縮尺 : 1/150
A2版 : 100%
A3版 : 71%

査図 : 部長 : 課長 : 主任 : 担当 :

日付 : R7年 図番 : A - 22

参 考 数 量 書

業 務 名 称

旧中央図書館・旧市歴史民俗資料館解体工事に伴う石綿除去工事監理業務委託

三原市円一町二丁目

[業務概要]

用途，構造，面積	【旧三原市歴史民俗資料館】RC造、地上2階建て、延床面積451㎡ 【旧中央図書館】RC造一部S造、地上4階建て、延床面積1,930㎡	
業務範囲	石綿除去工事監理業務一式	
別途業務	無し	
履行期間	契約締結日の翌日から 令和9年3月26日 までを履行期間とする。	
一般事項		
《業務予算内訳》	設計金額	¥ (税込み)
〈内 訳〉		
区分	金額	摘要
業務価格		
消費税額		
設計金額		

