

業 務 番 号							
設計年度	令和8年度	都市計画街路樹木管理業務委託 三原市 東町一丁目外 <div style="border: 2px solid red; padding: 5px; display: inline-block; margin-top: 20px;">仕 様 書</div>					
施工月日	令和 年 月 日						
施工方法	委 託						
業務期間							
業 務 概 要				起 工 理 由			
<ul style="list-style-type: none"> ・ 高木剪定(幹周60 c m以上) 9本 ・ 高木剪定(幹周60 c m未満) 26本 ・ 中木剪定(樹高200cm~300cm未満) 5本 ・ 中木剪定(樹高100cm~200cm未満) 21本 ・ 中木剪定(樹高100cm未満) 16本 ・ 中木剪定(寄植) 603㎡ ・ 低木剪定 123㎡ ・ 剪定1回、施肥1回、抜根除草1回 ・ 灌水3回 							

都市計画街路樹木管理業務委託 特記仕様書

1 目的

三原市内の街路樹木の管理を行うことで、景観の維持及び通行者の安全を確保することを目的とする。

2 対象箇所

宗郷1号線、明神19号線、皆実西野線、本町古浜線、古浜通り

3 業務期間

契約日の翌日から令和9年3月31日までとする。

4 業務内容

- (1)高木剪定（幹周 60cm 以上）剪定 1 回/年 9 本
- (2)高木剪定（幹周 60cm 未満）剪定 1 回/年 26 本
- (3)中木剪定（樹高 200cm～300cm 未満）剪定 1 回/年 5 本
- (4)中木剪定（樹高 100cm～200cm 未満）剪定 1 回/年 21 本
- (5)中木剪定（樹高 100cm 未満）剪定 1 回/年、施肥 1 回/年 16 本
- (6)中木剪定寄植 剪定 1 回/年、施肥 1 回/年、灌水 3 回/年、抜根除草 1 回/年
603 m²
- (7)低木剪定 剪定 1 回/年、施肥 1 回/年、灌水 3 回/年、抜根除草 1 回/年 123 m²
- (8)その他発注者が指示する作業

※業務を行う際には、事前に発注者と業務内容等について協議のうえ実施すること。

5 業務実施報告

- ・実施した業務内容については、毎月、履行報告書を作成し、市に提出すること。
- ・委託業務終了後、業務完了報告書を作成し、市に提出すること。

6 損害の補償及び免責事項

損害の補償及び免責事項は、次のとおりとする。

(1) 補償事項

- ア 受託期間中に管理員の責任において発生した損害（第三者に及ぼした損害を含む。）については、受託者が補償すること。
- イ 受託期間中に管理員が被った損害については、受託者が補償すること。

(2) 免責事項

- ア 委託者の瑕疵によるもの。
- イ 天災地変その他不可抗力によるもの。ただし、適切な対応を怠ったことによる損害と認められる場合は、この限りではない。

7 委託業務遂行上の義務

業務遂行にあたっては、次の事項を十分に留意しなければならない。

- ・十分な注意を持って委託業務にあたること。
- ・本業務を行うにあたっては、法令等を順守すること。
- ・職務上知り得た事項は、第三者に漏洩してはならない。

8 その他の事項

- ・受注者は契約後直ちに業務計画書・材料承認願い・年間業務工程表を作成し、監督員に提出すること。
- ・この仕様書に定めのない事項及び疑義が生じた場合は、必要に応じて両者の協議をすることとし、お互いに誠実に対応することとする。

数量総括表

—都市計画街路樹木管理業務委託—

工事数量総括表

費目・工種明細など	規格1・規格2	単位	数量	備考
本工事費				
道路維持		式	1	レベル1
植栽維持工		式	1	レベル2
樹木・芝生管理工		式	1	レベル3
樹木剪定	高木せん定 [規]10本以上50本未満 冬期せん定 幹周60cm以上90cm未満	本	9	レベル4
樹木剪定	高木せん定 [規]10本以上50本未満 冬期せん定 幹周30cm以上60cm未満	本	26	レベル4
樹木剪定	低木・中木せん定 [規]10本以上50本未満 円筒形 樹高100cm以上200cm未満	本	21	レベル4
樹木剪定	低木・中木せん定 [規]10本以上50本未満 円筒形 樹高200cm以上300cm未満	本	5	レベル4
樹木剪定	低木・中木せん定 [規]10本以上50本未満 円筒形 樹高100cm未満	本	16	レベル4
寄植剪定	寄植せん定 [規]100m2以上1000m2未満 中木	m2	603	レベル4
寄植剪定	寄植せん定 [規]100m2以上1000m2未満 低木	m2	123	レベル4
寄植・芝施肥	普通化成肥料, 寄植_中木及び低木 [規]100m2以上1000m2未満	m2	726	レベル4
灌水	【3回/業務】	m2	726	レベル4
抜根除草	抜根除草 植込み地 [規]1000m2以上	m2	726	レベル4
運搬処理		式	1	レベル4
仮設工		式	1	レベル2
交通管理工		式	1	レベル3
交通誘導警備員		式	1	レベル4

都市計画街路樹木管理業務 業務箇所図

皆実西野線

T-1

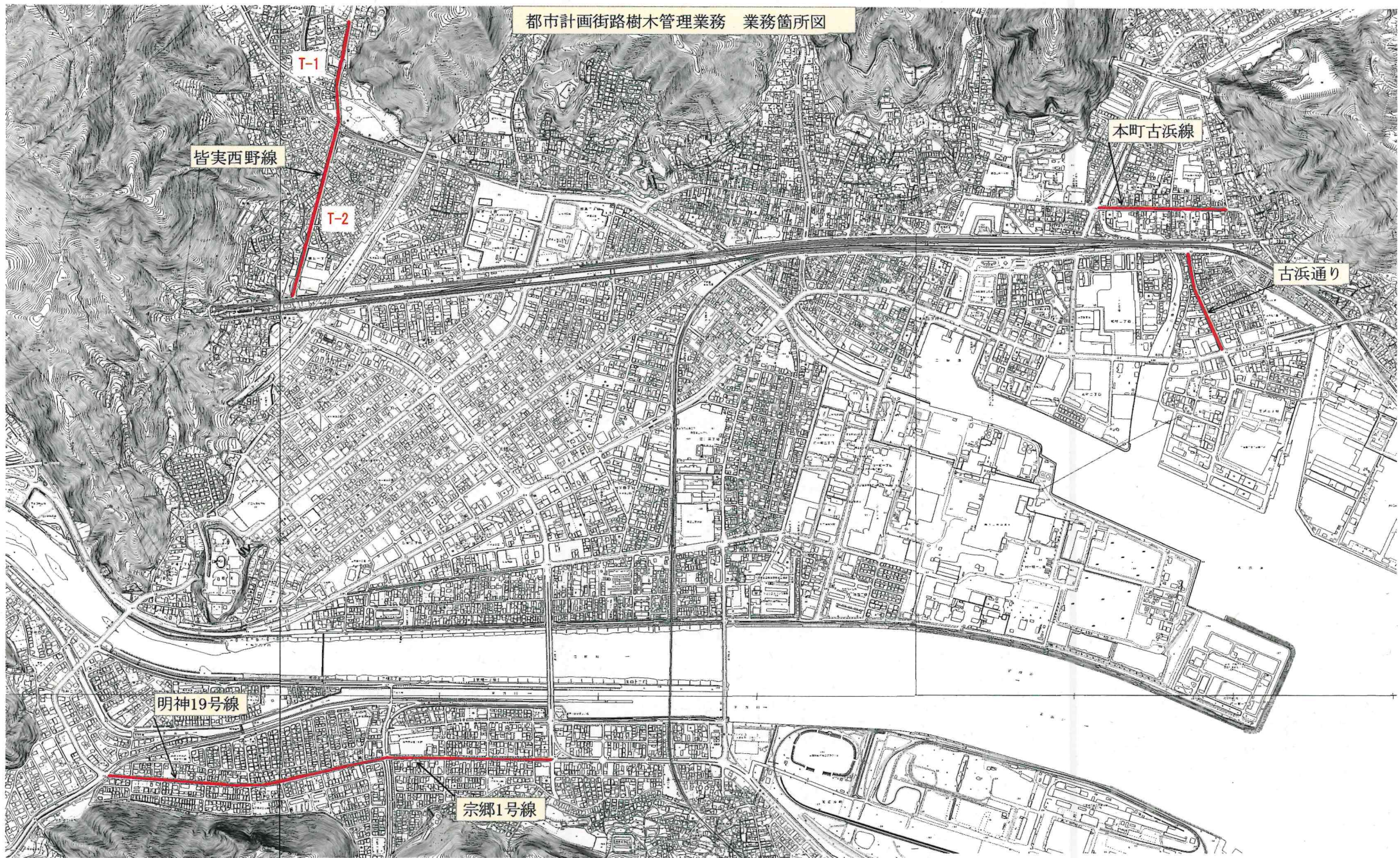
T-2

本町古浜線

古浜通り

明神19号線

宗郷1号線



参 考 资 料

—都市計画街路樹木管理業務委託—

総括情報表

変更回数 適用単価地区 単価適用日 諸経費体系	0 59 三原市 00-08.04.01(0) 1 公共(一般)	凡例 Co … コンクリート As … アスファルト DT … ダンプトラック BH … バックハウ CC … クローラクレーン TC … トラッククレーン RTC… ラフテレーンクレーン
	当世代 13 道路維持工事 02 市街地(DID補正) 00 補正なし 00 補正なし 00 補正なし 00 補正なし 00 補正なし 00 補正なし 00 通常工事 0% 00 補正無し 03 補正しない	前世代
建設技能労働者や交通誘導員等の現場労働者にかかる経費として、労務費のほか各種経費（法定福利費の事業者負担額，労務管理費，安全訓練等に要する費用等）が必要であり，本積算ではこれらを現場管理費等の一部として率計上している。		

本工事費 内訳表

費目・工種・施工名称など	数量	単位	単価	金額	備考
本工事費					X1000
道路維持					Y1G01 レベル1
植栽維持工	1	式			Y1G0120 レベル2
樹木・芝生管理工	1	式			Y1G012001 レベル3
樹木剪定 高木せん定 [規]10本以上50本未満 冬期せん定_幹周60cm以上90cm未満	9	本			Y1G01200101 レベル4
道路植栽工(植樹管理 せん定) 高木せん定 [規]10本以上50本未満 冬期せん定_幹周60cm以上90cm未満	9	本			SS000289 00 単第0 -0001 表
樹木剪定 高木せん定 [規]10本以上50本未満 冬期せん定_幹周30cm以上60cm未満	26	本			Y1G01200101 レベル4
道路植栽工(植樹管理 せん定) 高木せん定 [規]10本以上50本未満 冬期せん定_幹周30cm以上60cm未満	26	本			SS000289 00 単第0 -0002 表
樹木剪定 低木・中木せん定 [規]10本以上50本未満 円筒形_樹高100cm以上200cm未満	21	本			Y1G01200101 レベル4

本工事費 内訳表

費目・工種・施工名称など	数量	単位	単価	金額	備考
道路植栽工(植樹管理 せん定) 低木・中木せん定 [規]10本以上50本未満 円筒形_樹高100cm以上200cm未満	21	本			SS000289 00 単第0 -0003 表
樹木剪定 低木・中木せん定 [規]10本以上50本未満 円筒形_樹高200cm以上300cm未満	5	本			Y1G01200101レベル4
道路植栽工(植樹管理 せん定) 低木・中木せん定 [規]10本以上50本未満 円筒形_樹高200cm以上300cm未満	5	本			SS000289 00 単第0 -0004 表
樹木剪定 低木・中木せん定 [規]10本以上50本未満 円筒形_樹高100cm未満	16	本			Y1G01200101レベル4
道路植栽工(植樹管理 せん定) 低木・中木せん定 [規]10本以上50本未満 円筒形_樹高100cm未満	16	本			SS000289 00 単第0 -0005 表
寄植剪定 寄植せん定 [規]100m2以上1000m2未満 中木	603	m2			Y1G01200102レベル4
道路植栽工(植樹管理 せん定) 寄植せん定 [規]100m2以上1000m2未満 中木	603	m2			SS000289 00 単第0 -0006 表
寄植剪定 寄植せん定 [規]100m2以上1000m2未満 低木	123	m2			Y1G01200102レベル4
道路植栽工(植樹管理 せん定) 寄植せん定 [規]100m2以上1000m2未満 低木	123	m2			SS000289 00 単第0 -0007 表

本工事費 内訳表

費目・工種・施工名称など	数量	単位	単価	金額	備考
寄植・芝施肥 普通化成肥料, 寄植_中木及び低木 [規]100m2以上1000m2未満	726	m2			Y1G01200108レベル4
道路植栽工(植樹管理 施肥) 寄植_中木及び低木 [規]100m2以上1000m2未満	726	m2			SS000051 00 単第0 -0008 表
普通化成肥料 8-8-8	9	袋			F4001 00
灌水 【3回/業務】	726	m2			Y1G01200109レベル4
道路植栽工(植樹管理 灌水) トラック使用 [規]100m2以上1000m2未満	726	m2			SS000057 00 単第0 -0009 表
道路植栽工(植樹管理 灌水) トラック使用 [規]100m2以上1000m2未満	726	m2			SS000057 00 単第0 -0009 表
道路植栽工(植樹管理 灌水) トラック使用 [規]100m2以上1000m2未満	726	m2			SS000057 00 単第0 -0009 表
抜根除草 抜根除草_植込み地 [規]1000m2以上	726	m2			Y1G01200104レベル4
道路植栽工(植樹管理 抜根除草) 抜根除草_植込み地 [規]1000m2以上	726	m2			SS000053 00 単第0 -0010 表

本工事費 内訳表

費目・工種・施工名称など	数量	単位	単価	金額	備考
運搬処理					Y4999 レベル4
	1	式			
清掃殻撤去					F5001 00
	1	回			
<賃>ダンプトラック 積載質量2t					KH000162 00
	10	日			
【直接工事費に含まれる処分費等】 「処分費等」の取扱いによる					#0041
再資源化施設受入費 伐採木					F3001 00
	25	m3			
仮設工					Y1G0126 レベル2
	1	式			
交通管理工					Y1G012621 レベル3
	1	式			
交通誘導警備員					Y1G01262101 レベル4
	12	人			
交通誘導警備員B					R0369 00
	12	人			

本工事費 内訳表

費目・工種・施工名称など	数量	単位	単価	金額	備考
** 直接工事費 ** #0020計=支給品等(材料),無償貸付					
共通仮設費率分					Z0019
計算情報..... 対象額..... 率.....					
** 共通仮設費計 **					
** 純工事費 **					
現場管理費 計算情報..... 対象額..... 率.....					
** 工事原価 **					
一般管理費率分 計算情報..... 対象額..... 率.....					前払補正率...
一般管理費計					

都市計画街路樹木管理業務委託 数量表

項 目	単位	数量	備考
高木（合計）	本	35	
（幹周60cm以上）	本	9	
（幹周60cm未満）	本	26	
中 木	本	42	
（樹高100cm未満）	本	16	
（樹高100cm～200cm未満）	本	21	
（樹高200cm～300cm未満）	本	5	
寄植（合計）	m2	725.8	
中木	m2	602.6	
低木	m2	123.2	