

業 務 番 号							
設計年度	令和8年度	宮浦街路樹木管理業務委託 三原市 宮浦一丁目外					
施工月日	令和 年 月 日						
施工方法	委 託						
業務期間							
業 務 概 要				起 工 理 由			
<ul style="list-style-type: none"> ・ 高木剪定(幹周60 c m以上) 165本 ・ 高木剪定(幹周60 c m未満) 115本 ・ 中木剪定(樹高200cm～300cm未満) 11本 ・ 中木剪定(樹高100cm～200cm未満) 4本 ・ 中木剪定(樹高100cm未満) 2本 ・ 中木剪定(寄植) 1,666㎡ ・ 低木剪定 127㎡ ・ 剪定1回、施肥1回、抜根除草1回 ・ 灌水3回 							

仕 様 書

宮浦街路樹木管理業務委託 特記仕様書

1 目的

三原市内の街路樹木の管理を行うことで、景観の維持及び通行者の安全を確保することを目的とする。

2 対象箇所

学園通り、宮浦大通り、学園北通り、学園南通り、西野川通り、宮浦公園通り

3 業務期間

契約日の翌日から令和9年3月31日までとする。

4 業務内容

- (1)高木剪定（幹周 60cm 以上）剪定 1 回/年 165 本
- (2)高木剪定（幹周 60cm 未満）剪定 1 回/年 115 本
- (3)中木剪定（樹高 200cm～300cm 未満）剪定 1 回/年 11 本
- (4)中木剪定（樹高 100cm～200cm 未満）剪定 1 回/年 4 本
- (5)中木剪定（樹高 100cm 未満）剪定 1 回/年 2 本
- (6)中木剪定寄植 剪定 1 回/年、施肥 1 回/年、灌水 3 回/年、抜根除草 1 回/年
1,666 m²
- (7)低木剪定 剪定 1 回/年、施肥 1 回/年、灌水 3 回/年、抜根除草 1 回/年 127 m²
- (8)その他発注者が指示する作業

※業務を行う際には、事前に発注者と業務内容等について協議のうえ実施すること。

5 業務実施報告

- ・実施した業務内容については、毎月、履行報告書を作成し、市に提出すること。
- ・委託業務終了後、業務完了報告書を作成し、市に提出すること。

6 損害の補償及び免責事項

損害の補償及び免責事項は、次のとおりとする。

(1) 補償事項

- ア 受託期間中に管理員の責任において発生した損害（第三者に及ぼした損害を含む。）については、受託者が補償すること。
- イ 受託期間中に管理員が被った損害については、受託者が補償すること。

(2) 免責事項

- ア 委託者の瑕疵によるもの。
- イ 天災地変その他不可抗力によるもの。ただし、適切な対応を怠ったことによる損害と認められる場合は、この限りではない。

7 委託業務遂行上の義務

業務遂行にあたっては、次の事項を十分に留意しなければならない。

- ・十分な注意を持って委託業務にあたること。
- ・本業務を行うにあたっては、法令等を順守すること。
- ・職務上知り得た事項は、第三者に漏洩してはならない。

8 その他の事項

- ・受注者は契約後直ちに業務計画書・材料承認願い・年間業務工程表を作成し、監督員に提出すること。
- ・この仕様書に定めのない事項及び疑義が生じた場合は、必要に応じて両者の協議をすることとし、お互いに誠実に対応することとする。

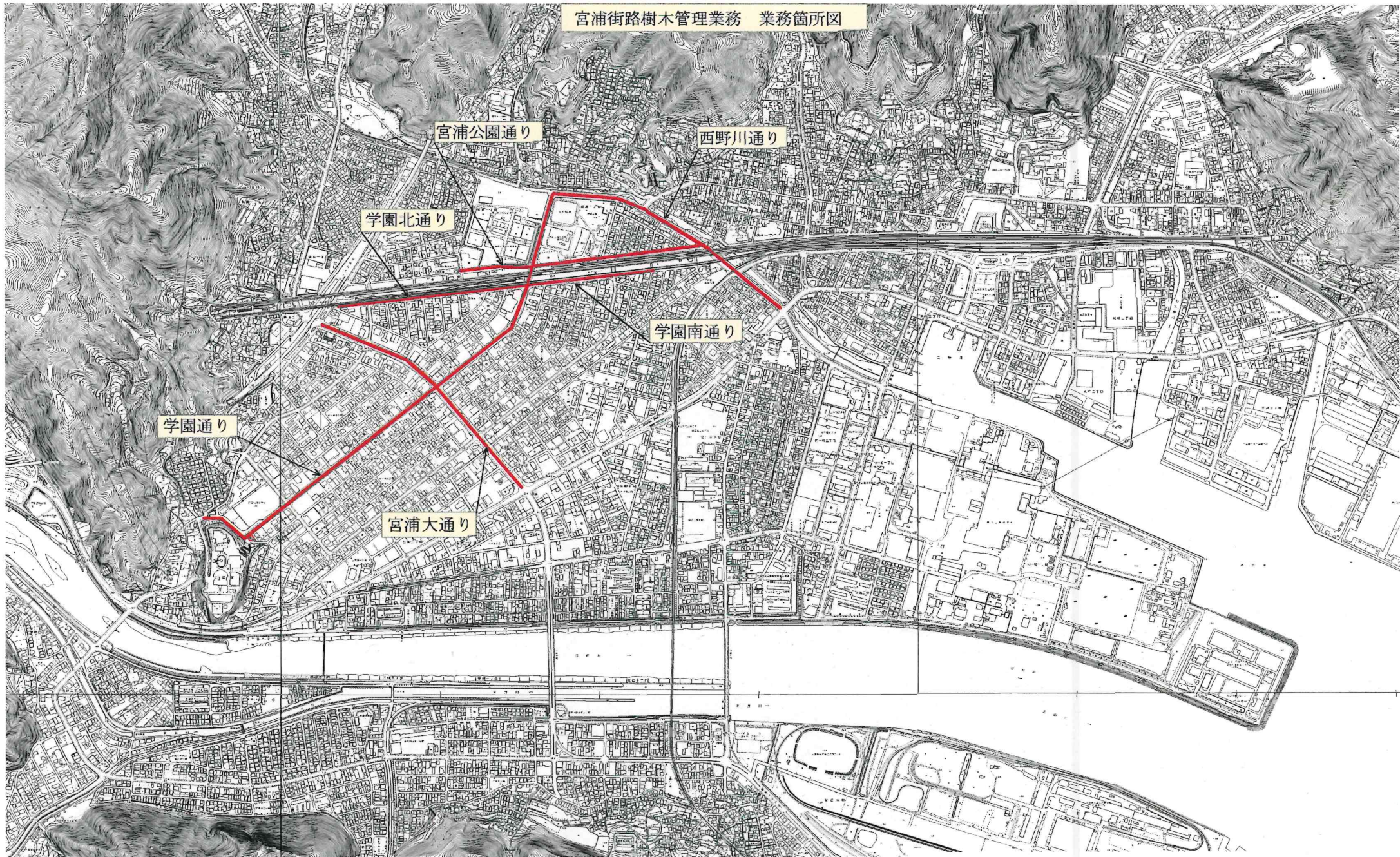
数量総括表

—宮浦街路樹木管理業務委託—

工事数量総括表

費目・工種明細など	規格1・規格2	単位	数量	備考
本工事費				
道路維持		式	1	レベル1
植栽維持工		式	1	レベル2
樹木・芝生管理工		式	1	レベル3
樹木剪定	高木せん定 [規]50本以上 冬期せん定 幹周60cm以上90cm未満	本	165	レベル4
樹木剪定	高木せん定 [規]50本以上 冬期せん定 幹周30cm以上60cm未満	本	115	レベル4
樹木剪定	低木・中木せん定 [規]10本以上50本未満 円筒形 樹高100cm以上200cm未満	本	4	レベル4
樹木剪定	低木・中木せん定 [規]10本以上50本未満 円筒形 樹高200cm以上300cm未満	本	11	レベル4
樹木剪定	低木・中木せん定 [規]10本以上50本未満 円筒形 樹高100cm未満	本	2	レベル4
寄植剪定	寄植せん定 [規]1000m2以上 中木	m2	1,666	レベル4
寄植剪定	寄植せん定 [規]1000m2以上 低木	m2	127	レベル4
寄植・芝施肥	普通化成肥料, 寄植_中木及び低木 [規]1000m2以上	m2	1,793	レベル4
灌水	【3回/業務】	m2	1,793	レベル4
抜根除草	抜根除草 植込み地 [規]1000m2以上	m2	1,793	レベル4
運搬処理		式	1	レベル4
仮設工		式	1	レベル2
交通管理工		式	1	レベル3
交通誘導警備員		式	1	レベル4

宮浦街路樹木管理業務 業務箇所図



宮浦公園通り

西野川通り

学園北通り

学園南通り

学園通り

宮浦大通り

参 考 资 料

—宮浦街路樹木管理業務委託—

総括情報表

変更回数 適用単価地区 単価適用日 諸経費体系	0 59 三原市 00-08.04.01(0) 1 公共(一般)	凡例 Co ……コンクリート As ……アスファルト DT ……ダンプトラック BH ……バックホウ CC ……クローラクレーン TC ……トラッククレーン RTC…ラフテレーンクレーン
	当世代 13 道路維持工事 02 市街地(DID補正) 00 補正なし 00 補正なし 00 補正なし 00 補正なし 00 補正なし 00 補正なし 00 通常工事 0% 00 補正無し 03 補正しない	前世代
建設技能労働者や交通誘導員等の現場労働者にかかる経費として、労務費のほか各種経費（法定福利費の事業者負担額，労務管理費，安全訓練等に要する費用等）が必要であり，本積算ではこれらを現場管理費等の一部として率計上している。		

本工事費 内訳表

費目・工種・施工名称など	数量	単位	単価	金額	備考
本工事費					X1000
道路維持					Y1G01 レベル1
植栽維持工	1	式			Y1G0120 レベル2
樹木・芝生管理工	1	式			Y1G012001 レベル3
樹木剪定 高木せん定 [規]50本以上 冬期せん定_幹周60cm以上90cm未満	165	本			Y1G01200101 レベル4
道路植栽工(植樹管理 せん定) 高木せん定 [規]50本以上 冬期せん定_幹周60cm以上90cm未満	165	本			SS000289 00 単第0 -0001 表
樹木剪定 高木せん定 [規]50本以上 冬期せん定_幹周30cm以上60cm未満	115	本			Y1G01200101 レベル4
道路植栽工(植樹管理 せん定) 高木せん定 [規]50本以上 冬期せん定_幹周30cm以上60cm未満	115	本			SS000289 00 単第0 -0002 表
樹木剪定 低木・中木せん定 [規]10本以上50本未満 円筒形_樹高100cm以上200cm未満	4	本			Y1G01200101 レベル4

本工事費 内訳表

費目・工種・施工名称など	数量	単位	単価	金額	備考
道路植栽工(植樹管理 せん定) 低木・中木せん定 [規]10本以上50本未満 円筒形_樹高100cm以上200cm未満	4	本			SS000289 00 単第0 -0003 表
樹木剪定 低木・中木せん定 [規]10本以上50本未満 円筒形_樹高200cm以上300cm未満	11	本			Y1G01200101レベル4
道路植栽工(植樹管理 せん定) 低木・中木せん定 [規]10本以上50本未満 円筒形_樹高200cm以上300cm未満	11	本			SS000289 00 単第0 -0004 表
樹木剪定 低木・中木せん定 [規]10本以上50本未満 円筒形_樹高100cm未満	2	本			Y1G01200101レベル4
道路植栽工(植樹管理 せん定) 低木・中木せん定 [規]10本以上50本未満 円筒形_樹高100cm未満	2	本			SS000289 00 単第0 -0005 表
寄植剪定 寄植せん定 [規]1000m2以上 中木	1,666	m2			Y1G01200102レベル4
道路植栽工(植樹管理 せん定) 寄植せん定 [規]1000m2以上 中木	1,666	m2			SS000289 00 単第0 -0006 表
寄植剪定 寄植せん定 [規]1000m2以上 低木	127	m2			Y1G01200102レベル4
道路植栽工(植樹管理 せん定) 寄植せん定 [規]1000m2以上 低木	127	m2			SS000289 00 単第0 -0007 表

本工事費 内訳表

費目・工種・施工名称など	数量	単位	単価	金額	備考
寄植・芝施肥 普通化成肥料, 寄植_中木及び低木 [規]1000m2以上	1,793	m2			Y1G01200108レベル4
道路植栽工(植樹管理 施肥) 寄植_中木及び低木 [規]1000m2以上	1,793	m2			SS000051 00 単第0 -0008 表
普通化成肥料 8-8-8	8	袋			F4001 00
灌水 【3回/業務】	1,793	m2			Y1G01200109レベル4
道路植栽工(植樹管理 灌水) トラック使用 [規]1000m2以上	1,793	m2			SS000057 00 単第0 -0009 表
道路植栽工(植樹管理 灌水) トラック使用 [規]1000m2以上	1,793	m2			SS000057 00 単第0 -0009 表
道路植栽工(植樹管理 灌水) トラック使用 [規]1000m2以上	1,793	m2			SS000057 00 単第0 -0009 表
道路植栽工(植樹管理 灌水) トラック使用 [規]1000m2以上	1,793	m2			SS000057 00 単第0 -0009 表
抜根除草 抜根除草_植込み地 [規]1000m2以上	1,793	m2			Y1G01200104レベル4
道路植栽工(植樹管理 抜根除草) 抜根除草_植込み地 [規]1000m2以上	1,793	m2			SS000053 00 単第0 -0010 表

本工事費 内訳表

費目・工種・施工名称など	数量	単位	単価	金額	備考
運搬処理					Y4999 レベル4
	1	式			
清掃殻撤去					F5001 00
	1	回			
<賃>ダンプトラック 積載質量2t					KH000162 00
	13	日			
【直接工事費に含まれる処分費等】 「処分費等」の取扱いによる					#0041
再資源化施設受入費 伐採木					F3001 00
	25	m3			
仮設工					Y1G0126 レベル2
	1	式			
交通管理工					Y1G012621 レベル3
	1	式			
交通誘導警備員					Y1G01262101 レベル4
	19	人			
交通誘導警備員B					R0369 00
	19	人			

本工事費 内訳表

費目・工種・施工名称など	数量	単位	単価	金額	備考
** 直接工事費 ** #0020計=支給品等(材料),無償貸付					
共通仮設費率分					Z0019
計算情報..... 対象額..... 率.....					
** 共通仮設費計 **					
** 純工事費 **					
現場管理費 計算情報..... 対象額..... 率.....					
** 工事原価 **					
一般管理費率分 計算情報..... 対象額..... 率.....					前払補正率...
一般管理費計					

宮浦街路樹木管理業務委託 数量表

項 目	単位	数量	備考
高木 (合計)	本	280	
(幹周60cm以上)	本	165	
(幹周60cm未満)	本	115	
中 木	本	17	
(樹高100cm未満)	本	2	
(樹高100cm～200cm未満)	本	4	
(樹高200cm～300cm未満)	本	11	
寄植 (合計)	m2	1,793	
中木	m2	1,666	
低木	m2	127	