

業 務 番 号							
設計年度	令和8年度	道路巡視業務委託（市道萩原篠線外525路線） 三原市 大和町萩原外					
施工月日	令和 年 月 日						
施工方法	委 託						
業務期間							
業 務 概 要				起 工 理 由			
道路パトロール 一式 道路巡視距離 L=264km 1回/年 道路巡視距離 L=87km 2回/年				市道の安全かつ円滑な交通の確保を図るため、道路パトロールを委託するもの。			

仕 様 書

道路巡視業務委託仕様書準則

1 業務の実施範囲

業務の実施範囲は三原市が管理する市道を対象とする。

1 回目の道路巡視は、市道延長 264km(道路幅員 2m 以上) を 6 月に巡視するものとする。

2 回目、3 回目の道路巡視は、市道延長 87km(道路幅員 2m～3m、一部 3m 以上の区間を含む)を 10 月および 2 月に巡視とするものとする。

2 業務名称

業務名称は、「道路巡視業務委託（市道萩原篠線外 525 路線）」とする。

3 業務の内容

業務の内容は次のとおりとする。

- ① 実施計画の作成及び業務主任者との協議
 - ② 道路の状況把握、異常箇所発見時における応急対応等及び道路の美化（投機物等の除去）
 - ③ 実施結果の整理・報告
- ※ 前述の業務は別に定める「道路巡視業務実施要領」に基づき実施すること。
- ※ 業務の実施に当たっては道路法・道路交通法その他の関係法令を遵守すること。

4 その他

- 打合せ及び報告については土木一般世話役を 1 時間／日見込んでいる。
- 巡視員の編成は普通作業員を 2 人見込んでいる。
- 補修材料は常温合材（レミファルト）を 12 袋見込んでいる。材料の数量に変更が生じる場合は業務主任者と協議すること。

工事数量総括表

費目・工種明細など	規格1・規格2	単位	数量	備考
本工事費				
道路維持		式	1	レベル1
巡視・巡回工		式	1	レベル2
道路巡回工		式	1	レベル3
通常巡回	【3回及び1回】	回	3	レベル4
** 直接工事費 **				
** 純工事費 **				
現場管理費				
** 工事原価 **				
一般管理费率分				
一般管理費計				
** 工事価格 **				
** 消費税相当額 **				
** 工事費計 **				

道路パトロール用 市道認定路線一覧表(全路線) -大和-

令和8年3月1日現在

路線番号	道路種別	路線名称	実延長	標準幅員	巡視時期
1001	1級	萩原篠線	5,138.7	3.5	6月巡視
1003	1級	上市線	382.5	6.1	6月巡視
1004	1級	平坂線	6,169.0	5.0	6月巡視
1005	1級	山添線	769.9	10.3	6月巡視
2001	2級	鳥井原幹線	574.0	9.2	6月巡視
2002	2級	原田見熊線	1,728.0	3.3	6月巡視
2003	2級	萩原福田線	2,117.0	4.8	6月巡視
2004	2級	国兼信末線	2,187.0	5.2	6月巡視
2005	2級	信末高須続線	5,952.2	5.0	6月巡視
2006	2級	大石末貞線	1,625.0	9.8	6月巡視
2007	2級	三育線	4,052.0	3.0	6月巡視
2009	2級	細安国寺線	2,768.3	4.0	6月巡視
2010	2級	河頭中野線	1,403.0	9.8	6月巡視
2011	2級	八谷河頭線	2,208.0	5.5	6月巡視
2012	2級	広石河頭線	1,848.0	3.0	6月巡視
2014	2級	下中多田線	3,829.3	3.0	6月巡視
2015	2級	東側下中線	2,407.0	5.3	6月巡視
2016	2級	王子原多田線	3,152.2	4.1	6月巡視
2017	2級	和木行広線	1,219.0	3.0	6月巡視
2019	2級	黒谷線	3,428.6	4.0	6月巡視
2020	2級	高路線	2,371.0	3.0	6月巡視
2021	2級	下中平坂1号線	1,005.0	7.2	6月巡視
2022	2級	下中平坂2号線	834.5	4.1	6月巡視
2023	2級	平坂定ヶ原線	1,259.0	7.0	6月巡視
2024	2級	大和町2号線	230.5	5.2	6月巡視
13001	その他	堤煤田1号線	290.0	4.4	6月巡視
13003	その他	中之河内線	1,142.0	3.0	6月巡視
13004	その他	鳥井原長屋線	828.7	3.0	6月巡視
13005	その他	八幡後線	576.0	3.1	6月巡視
13006	その他	室田線	657.5	3.5	6月巡視
13007	その他	室田上線	285.0	4.0	6月巡視
13008	その他	石河原甲山線	1,296.0	3.0	6月巡視
13010	その他	大池線	503.0	3.0	6月巡視
13011	その他	石原竹上線	989.0	4.0	6月巡視
13012	その他	日南線	211.0	4.0	6月巡視
13013	その他	石原線	225.0	3.0	6月巡視
13014	その他	原田惣中線	774.1	4.0	6月巡視
13015	その他	瓜原平岩線	544.0	3.0	6月巡視
13017	その他	鎌ヶ淵線	144.0	3.8	6月巡視
13018	その他	光友線	330.0	3.0	6月巡視
13020	その他	萩下線	663.0	3.0	6月巡視
13021	その他	鎌ヶ淵森下線	585.0	4.0	6月巡視
13022	その他	北川内森下線	1,143.5	3.0	6月巡視
13023	その他	福田長竿線	748.5	3.0	6月巡視

道路パトロール用 市道認定路線一覧表(全路線) -大和-

令和8年3月1日現在

路線番号	道路種別	路線名称	実延長	標準幅員	巡視時期
13024	その他	工業団地線	256.0	5.0	6月巡視
13026	その他	福田陰地線	1,525.0	4.6	6月巡視
13027	その他	和田原線	319.0	4.0	6月巡視
13028	その他	前谷門出線	963.0	3.9	6月巡視
13029	その他	竜王線	669.7	4.0	6月巡視
13030	その他	津久日向線	433.5	4.1	6月巡視
13031	その他	津久陰地線	1,190.0	3.0	6月巡視
13032	その他	稲荷本3号線	885.7	3.6	6月巡視
13033	その他	影久線	533.0	3.5	6月巡視
13034	その他	浜田大仙線	160.0	4.0	6月巡視
13035	その他	稲荷本線	488.0	3.5	6月巡視
13038	その他	東森兼前川内線	1,077.0	3.6	6月巡視
13041	その他	陰地秋広線	1,227.5	3.5	6月巡視
13042	その他	市場陰地線	639.0	3.5	6月巡視
13043	その他	下市線	92.0	3.5	6月巡視
13044	その他	深見中央線	884.0	3.5	6月巡視
13045	その他	河谷線	451.5	3.0	6月巡視
13046	その他	高杉団地線	1,697.0	4.0	6月巡視
13047	その他	蔵中線	318.0	3.2	6月巡視
13048	その他	大石2号線	389.0	3.9	6月巡視
13049	その他	北川内線	108.0	3.0	6月巡視
13050	その他	影久津久線	1,191.0	5.1	6月巡視
13053	その他	八幡線	221.8	3.0	6月巡視
13054	その他	神田西学校線	219.0	3.0	6月巡視
13057	その他	三和大和田坂線	155.0	3.1	6月巡視
13059	その他	石原竹上安森線	137.0	3.8	6月巡視
13060	その他	大池門田線	112.0	3.0	6月巡視
13063	その他	農免福田線	632.0	5.2	6月巡視
13064	その他	近広西永線	104.5	3.7	6月巡視
13065	その他	安森裏線	73.0	3.8	6月巡視
13066	その他	津久阿部1号線	262.0	3.0	6月巡視
13067	その他	津久阿部2号線	327.0	3.4	6月巡視
13068	その他	大草津久渡線	143.5	3.2	6月巡視
13069	その他	八幡後線	199.0	3.2	6月巡視
13070	その他	五反田王子沖線	753.0	3.0	6月巡視
13071	その他	天神本集会所線	116.5	3.5	6月巡視
13072	その他	眞部市線	238.0	3.0	6月巡視
13073	その他	品川線	68.0	3.5	6月巡視
13074	その他	実組宝仙本線	506.5	4.7	6月巡視
13075	その他	石丸線	387.0	3.7	6月巡視
13076	その他	今村土岸線	265.0	3.8	6月巡視
13077	その他	玉川線	162.0	4.3	6月巡視
13078	その他	神田大池線	1,271.0	4.5	6月巡視
13079	その他	和田線	57.0	3.7	6月巡視

道路パトロール用 市道認定路線一覧表(全路線) -大和-

令和8年3月1日現在

路線番号	道路種別	路線名称	実延長	標準幅員	巡視時期
13082	その他	山根新原線	334.0	3.5	6月巡視
13083	その他	大久保下線	105.0	4.0	6月巡視
13084	その他	和田原上線	477.0	4.0	6月巡視
13085	その他	上郷2号線	82.0	4.0	6月巡視
13086	その他	川筋線	243.0	3.0	6月巡視
13087	その他	五反田答野沖線	292.0	3.5	6月巡視
13088	その他	末貞上線	330.0	3.0	6月巡視
13089	その他	石丸2号線	331.0	3.0	6月巡視
13090	その他	石丸3号線	328.0	3.5	6月巡視
13091	その他	大年中央線	167.0	3.0	6月巡視
13092	その他	鳥井原上線	172.5	3.1	6月巡視
13093	その他	鳥井原下線	237.5	3.2	6月巡視
13094	その他	惣中線	390.0	5.5	6月巡視
13095	その他	北川内古川線	174.5	3.5	6月巡視
13096	その他	石原大池線	105.5	3.5	6月巡視
13097	その他	和田原中線	170.5	3.5	6月巡視
13098	その他	馬橋原田線	227.5	3.5	6月巡視
13099	その他	堤高杉2号線	62.0	5.0	6月巡視
13100	その他	堤煤田2号線	328.5	3.5	6月巡視
13101	その他	今村西線	70.5	3.5	6月巡視
13102	その他	西深見大具線	140.0	4.0	6月巡視
13103	その他	天王相良線	173.0	11.6	6月巡視
14002	その他	堤高杉線	114.5	3.0	6月巡視
14004	その他	萩原寺横線	100.0	4.0	6月巡視
14007	その他	冠谷線	424.7	4.0	6月巡視
14008	その他	神山線	667.0	4.0	6月巡視
14009	その他	平田線	706.6	3.3	6月巡視
14010	その他	門出大池線	102.0	3.0	6月巡視
14011	その他	上城北線	85.0	3.2	6月巡視
14012	その他	上城線	690.0	3.6	6月巡視
14013	その他	上城大年線	653.0	3.3	6月巡視
14014	その他	大年線	290.0	3.4	6月巡視
14015	その他	室田鳥井原線	585.0	4.0	6月巡視
14017	その他	長谷北線	492.0	3.2	6月巡視
14018	その他	長谷線	249.0	3.6	6月巡視
14019	その他	中側線	178.0	3.0	6月巡視
14022	その他	小橋線	113.0	4.0	6月巡視
14023	その他	蔵宗学校線	1,030.0	3.8	6月巡視
14025	その他	室谷2号線	303.0	4.0	6月巡視
14027	その他	室安田線	152.0	4.0	6月巡視
14028	その他	古市線	106.0	4.7	6月巡視
14031	その他	光友陰地2号線	100.5	3.5	6月巡視
14033	その他	龍王3号線	230.5	3.3	6月巡視
14034	その他	龍王2号線	473.0	4.0	6月巡視

道路パトロール用 市道認定路線一覧表(全路線) -大和-

令和8年3月1日現在

路線番号	道路種別	路線名称	実延長	標準幅員	巡視時期
14036	その他	龍王1号線	234.0	3.5	6月巡視
14037	その他	龍王4号線	101.0	3.8	6月巡視
14039	その他	原田2号線	377.5	3.0	6月巡視
14041	その他	寺谷南線	98.0	3.9	6月巡視
14042	その他	原田線	81.0	4.0	6月巡視
14044	その他	市岡南線	75.5	4.0	6月巡視
14046	その他	間所2号線	191.0	3.0	6月巡視
14048	その他	神甸西線	122.0	3.0	6月巡視
14049	その他	高丸西線	112.0	3.0	6月巡視
14053	その他	築紫中線	129.0	3.5	6月巡視
14054	その他	築紫線	262.5	3.0	6月巡視
14055	その他	築紫森下線	236.5	3.8	6月巡視
14058	その他	萩原賀茂線	590.0	3.0	6月巡視
14060	その他	五反田北線	497.5	3.5	6月巡視
14065	その他	実組線	308.5	4.5	6月巡視
14069	その他	光越線	482.5	4.5	6月巡視
14072	その他	福田宮線	109.5	4.7	6月巡視
14073	その他	福田乙丸線	395.5	4.0	6月巡視
14074	その他	天神本線	281.0	3.5	6月巡視
14075	その他	天神本乙丸線	796.5	4.0	6月巡視
14080	その他	城峠線	354.0	4.0	6月巡視
14081	その他	上徳良久井線	182.9	3.0	6月巡視
14085	その他	温浄暇線	50.2	4.0	6月巡視
14086	その他	信末線	318.0	3.5	6月巡視
14088	その他	中縄線	231.1	3.7	6月巡視
14090	その他	行友西線	273.0	4.0	6月巡視
14091	その他	行友線	322.3	4.0	6月巡視
14092	その他	行友西2号線	74.0	4.0	6月巡視
14093	その他	上郷線	278.5	4.0	6月巡視
14103	その他	京免線	566.0	3.0	6月巡視
14110	その他	下市原線	153.0	3.0	6月巡視
14113	その他	後側線	359.0	3.3	6月巡視
14115	その他	後側北線	126.5	3.4	6月巡視
14125	その他	学校線	627.5	3.3	6月巡視
14127	その他	小御堂線	101.5	3.5	6月巡視
14128	その他	安田三育線	211.0	3.0	6月巡視
14131	その他	深見大具線	772.0	3.3	6月巡視
14133	その他	東深見線	103.0	3.0	6月巡視
14135	その他	深見連絡線	239.0	3.4	6月巡視
14139	その他	深見北線	132.0	4.1	6月巡視
14146	その他	柳迫線	167.0	3.2	6月巡視
14147	その他	大久保百貫山線	1,783.5	5.0	6月巡視
14148	その他	末貞安田線	667.0	4.0	6月巡視
14152	その他	門田眞部市線	167.0	3.5	6月巡視

道路パトロール用 市道認定路線一覧表(全路線) -大和-

令和8年3月1日現在

路線番号	道路種別	路線名称	実延長	標準幅員	巡視時期
14153	その他	土岸東線	100.0	4.3	6月巡視
14154	その他	西奥北線	184.5	3.5	6月巡視
23002	その他	上中細線	2,122.4	3.5	6月巡視
23004	その他	上中長谷線	151.0	3.7	6月巡視
23007	その他	上中河頭線	2,200.0	3.8	6月巡視
23008	その他	松尾線	126.0	4.0	6月巡視
23009	その他	大和町大草9号線	394.5	5.5	6月巡視
23011	その他	下中学校線	211.5	3.2	6月巡視
23012	その他	下中大笹線	850.0	3.0	6月巡視
23013	その他	行広線	880.0	4.1	6月巡視
23015	その他	新大和町線	184.0	3.0	6月巡視
23018	その他	定ヶ原棲真寺線	1,777.0	6.9	6月巡視
23020	その他	広石日向線	841.0	4.0	6月巡視
23022	その他	上福田線	281.5	3.2	6月巡視
23026	その他	安国寺中線	100.0	3.8	6月巡視
23027	その他	安国寺下線	126.0	3.7	6月巡視
23029	その他	金森宗友線	212.0	3.4	6月巡視
23030	その他	多田正広線	161.0	3.0	6月巡視
23031	その他	多田広田線	178.0	4.0	6月巡視
23034	その他	平坂古石線	285.5	3.0	6月巡視
23035	その他	広石山田線	210.0	3.1	6月巡視
23036	その他	広石大野線	176.0	3.5	6月巡視
23037	その他	細上小関線	124.5	3.0	6月巡視
23042	その他	豊口迫線	164.0	4.0	6月巡視
23043	その他	佛之峠線	693.5	3.0	6月巡視
23044	その他	別所日向下線	296.0	3.8	6月巡視
23045	その他	大平上線	87.5	4.0	6月巡視
23046	その他	古石日向線	224.0	3.1	6月巡視
23047	その他	中合線	172.0	4.0	6月巡視
23048	その他	上福田日向線	802.8	4.0	6月巡視
23050	その他	高鉢1号線	468.0	4.1	6月巡視
23051	その他	高鉢2号線	517.0	4.0	6月巡視
23053	その他	治郎丸線	176.0	3.0	6月巡視
23054	その他	溝手寺本線	293.0	4.0	6月巡視
23055	その他	正広多田線	153.5	3.0	6月巡視
23056	その他	大和町平坂56号線	820.0	7.0	6月巡視
23057	その他	大和町平坂57号線	1,240.0	4.0	6月巡視
24001	その他	金剛迫線	170.5	3.5	6月巡視
24003	その他	神田線	204.8	3.2	6月巡視
24006	その他	二宮線	155.0	3.4	6月巡視
24015	その他	長谷線	187.0	3.0	6月巡視
24017	その他	小出線	295.0	3.5	6月巡視
24018	その他	花田線	210.5	4.0	6月巡視
24019	その他	正路線	176.0	4.0	6月巡視

道路パトロール用 市道認定路線一覧表(全路線) -大和-

令和8年3月1日現在

路線番号	道路種別	路線名称	実延長	標準幅員	巡視時期
24020	その他	三石線	1,687.5	3.0	6月巡視
24023	その他	広石線	287.0	3.0	6月巡視
24024	その他	岡迫中央線	97.0	3.0	6月巡視
24025	その他	広石中央線	99.0	3.7	6月巡視
24029	その他	神原線	224.0	3.9	6月巡視
24034	その他	東久保線	378.0	3.3	6月巡視
24042	その他	粟ヶ迫線	259.0	3.1	6月巡視
24046	その他	天狗迫線	23.0	3.5	6月巡視
24051	その他	行広陰地線	308.5	3.1	6月巡視
24053	その他	行広北線	364.0	3.0	6月巡視
24056	その他	大和町線	428.0	3.0	6月巡視
24059	その他	砂畑線	68.5	4.2	6月巡視
24065	その他	上福田上流線	290.0	3.0	6月巡視
24066	その他	宮下線	443.0	3.0	6月巡視
24068	その他	寺本線	134.0	4.0	6月巡視
24071	その他	中杉線	184.5	3.0	6月巡視
24075	その他	別所下線	579.0	3.5	6月巡視
24076	その他	苗代田線	129.0	3.0	6月巡視
24077	その他	倉ヶ迫線	140.0	3.8	6月巡視
24079	その他	番目線	18.0	5.4	6月巡視
24080	その他	別所日向線	356.0	4.0	6月巡視
24081	その他	古石線	257.0	3.6	6月巡視
24083	その他	姥ヶ原広石線	1,341.0	3.5	6月巡視
24084	その他	姥ヶ原線	450.3	3.0	6月巡視
24085	その他	定ヶ原日向線	407.8	3.0	6月巡視
24086	その他	下ノ迫線	331.0	3.0	6月巡視
24088	その他	多田奥線	1,000.0	4.0	6月巡視
24090	その他	中川岩藤線	246.0	3.0	6月巡視
24092	その他	河頭上支線	28.0	3.0	6月巡視
24095	その他	松本線	100.0	3.4	6月巡視
33001	その他	東側王子原線	856.0	3.5	6月巡視
33002	その他	王子原線	665.0	3.3	6月巡視
33005	その他	下条線	314.0	4.3	6月巡視
33007	その他	郷之原線	54.0	4.4	6月巡視
33008	その他	仲沖和木原線	830.0	3.5	6月巡視
33010	その他	東側中央線	334.0	3.5	6月巡視
33011	その他	二友原線	112.0	3.5	6月巡視
33017	その他	和木原公園線	975.0	4.0	6月巡視
33018	その他	和木団地1号線	283.0	5.2	6月巡視
33019	その他	和木団地2号線	24.0	3.9	6月巡視
33021	その他	和木団地3号線	225.5	3.5	6月巡視
33022	その他	和木団地4号線	53.0	6.0	6月巡視
33023	その他	和木団地5号線	87.5	5.0	6月巡視
34009	その他	郷北線	153.0	6.0	6月巡視

道路パトロール用 市道認定路線一覧表(全路線) -大和-

令和8年3月1日現在

路線番号	道路種別	路線名称	実延長	標準幅員	巡視時期
43001	その他	上草井日向線	1,821.0	3.5	6月巡視
43003	その他	車道線	314.5	3.8	6月巡視
43005	その他	西谷線	493.0	3.2	6月巡視
43007	その他	国近線	56.0	3.7	6月巡視
43008	その他	門沖線	426.5	3.5	6月巡視
43009	その他	門沖掛田線	314.5	4.2	6月巡視
43010	その他	中河原湯面線	854.0	3.5	6月巡視
43011	その他	常石線	882.0	3.6	6月巡視
43012	その他	棕梨大具学校通線	1,808.0	3.0	6月巡視
43015	その他	棕梨下日向線	822.0	3.0	6月巡視
43016	その他	桧野線	342.5	3.0	6月巡視
43021	その他	棕梨線	793.9	3.5	6月巡視
43023	その他	山添南線	1,226.0	3.4	6月巡視
43024	その他	湯免1号線	223.0	3.0	6月巡視
43025	その他	大谷2号線	373.0	3.8	6月巡視
43027	その他	茅ヶ淵線	119.3	3.0	6月巡視
43029	その他	高路2号線	135.0	3.3	6月巡視
43030	その他	棕梨世羅西野田線	157.0	3.9	6月巡視
43031	その他	桂浦森岡線	535.5	3.0	6月巡視
43032	その他	岡田原線	194.0	3.7	6月巡視
43033	その他	岡田前線	265.0	3.5	6月巡視
43034	その他	棕梨大具線	250.0	3.7	6月巡視
43040	その他	棕梨下兼岡線	77.5	3.0	6月巡視
43042	その他	福場線	137.0	3.0	6月巡視
43043	その他	伊勢田中線	179.0	3.3	6月巡視
43045	その他	大和町下草井45号線	1,242.5	5.1	6月巡視
43046	その他	上草井森山線	70.5	3.5	6月巡視
43047	その他	陰地出川線	105.5	3.0	6月巡視
43049	その他	中央線	226.0	3.0	6月巡視
43050	その他	高路西線	859.5	3.5	6月巡視
43051	その他	大和町大具51号線	169.0	3.9	6月巡視
44010	その他	和気流大畠線	773.7	5.0	6月巡視
44011	その他	榎垣内線	301.0	4.0	6月巡視
44013	その他	高路中央線	344.5	4.0	6月巡視
44016	その他	大年九文字線	157.0	4.0	6月巡視
44017	その他	棕梨上日向線	40.0	3.2	6月巡視
44018	その他	中間線	290.0	4.0	6月巡視
44020	その他	常石実安線	721.0	3.9	6月巡視
44021	その他	久保崎2号線	193.0	3.5	6月巡視
44022	その他	深谷線	361.5	4.0	6月巡視
44023	その他	岩坪線	85.5	6.0	6月巡視
44025	その他	租里線	541.0	3.1	6月巡視
44027	その他	大具上城線	211.0	3.1	6月巡視
44028	その他	棕梨下線	0.0	3.5	6月巡視

道路パトロール用 市道認定路線一覧表(全路線) -大和-

令和8年3月1日現在

路線番号	道路種別	路線名称	実延長	標準幅員	巡視時期
44031	その他	硫黄平線	632.8	3.7	6月巡視
44034	その他	久保崎線	229.8	4.0	6月巡視
44035	その他	陽平奥線	243.0	3.0	6月巡視
44038	その他	八組中央線	371.5	3.0	6月巡視
44039	その他	八組南線	396.0	4.0	6月巡視
44045	その他	大村山線	200.0	3.2	6月巡視
44047	その他	今田線	341.0	3.0	6月巡視
44051	その他	七山線	441.0	4.5	6月巡視
44052	その他	大谷東線	337.0	3.0	6月巡視
44054	その他	叶免線	147.5	3.0	6月巡視
44055	その他	門沖中央線	329.3	4.0	6月巡視
44058	その他	棕梨58号線	49.0	4.9	6月巡視
44059	その他	棕梨59号線	72.0	5.3	6月巡視
		319路線	177,314.4		

道路パトロール用 市道認定路線一覧表(全路線) -大和-

令和8年3月1日現在

路線番号	道路種別	路線名称	実延長	標準幅員	巡視時期
1002	1級	福田上徳良線	2,432.2	2.8	6, 10, 2月巡視
2013	2級	広石定ヶ原線	4,252.5	2.5	6, 10, 2月巡視
2018	2級	今田加造田線	967.0	2.7	6, 10, 2月巡視
13002	その他	神原線	454.0	2.7	6, 10, 2月巡視
13009	その他	蔵宗黒谷線	989.0	2.2	6, 10, 2月巡視
13016	その他	間所線	589.5	2.8	6, 10, 2月巡視
13019	その他	神田長竿線	822.5	2.6	6, 10, 2月巡視
13037	その他	北谷森兼線	1,243.5	2.2	6, 10, 2月巡視
13039	その他	西森兼線	1,261.0	2.5	6, 10, 2月巡視
13040	その他	宮ノ下線	741.6	2.0	6, 10, 2月巡視
13051	その他	長村線	258.0	2.0	6, 10, 2月巡視
13052	その他	神原西谷線	214.0	2.2	6, 10, 2月巡視
13055	その他	石川線	101.7	2.0	6, 10, 2月巡視
13056	その他	深川線	100.0	2.9	6, 10, 2月巡視
13058	その他	堤煤田迫線	131.0	2.0	6, 10, 2月巡視
13061	その他	古市2号線	274.5	2.5	6, 10, 2月巡視
13062	その他	萩下山根線	181.0	2.3	6, 10, 2月巡視
13080	その他	田中為重線	323.0	2.5	6, 10, 2月巡視
13081	その他	竹上下線	107.0	2.7	6, 10, 2月巡視
14001	その他	篠中線	718.5	2.0	6, 10, 2月巡視
14003	その他	高杉線	429.0	2.0	6, 10, 2月巡視
14005	その他	神原線	481.0	2.6	6, 10, 2月巡視
14006	その他	白土線	899.0	2.3	6, 10, 2月巡視
14016	その他	後側宮迫線	908.0	2.3	6, 10, 2月巡視
14020	その他	後谷線	264.5	2.0	6, 10, 2月巡視
14030	その他	光友陰地線	236.0	2.0	6, 10, 2月巡視
14032	その他	石原線	321.5	2.0	6, 10, 2月巡視
14035	その他	上条線	261.0	2.7	6, 10, 2月巡視
14038	その他	竹上線	275.0	2.4	6, 10, 2月巡視
14040	その他	寺谷線	261.0	2.5	6, 10, 2月巡視
14045	その他	宮下線	424.5	2.5	6, 10, 2月巡視
14047	その他	神甸間所線	407.5	2.0	6, 10, 2月巡視
14050	その他	市岡線	946.0	2.2	6, 10, 2月巡視
14051	その他	高丸線	155.6	2.0	6, 10, 2月巡視
14052	その他	築紫南線	282.8	2.5	6, 10, 2月巡視
14056	その他	森下中線	95.0	2.3	6, 10, 2月巡視
14057	その他	森下北線	321.0	2.0	6, 10, 2月巡視
14076	その他	西奥線	1,639.5	2.7	6, 10, 2月巡視
14077	その他	宝泉本北線	418.0	2.0	6, 10, 2月巡視
14082	その他	大笹線	1,007.0	2.2	6, 10, 2月巡視
14083	その他	木原造線	178.8	2.4	6, 10, 2月巡視
14084	その他	信末中央線	154.0	2.3	6, 10, 2月巡視
14087	その他	上竜王線	216.0	2.2	6, 10, 2月巡視
14094	その他	中郷2号線	173.1	2.3	6, 10, 2月巡視

道路パトロール用 市道認定路線一覧表(全路線) -大和-

令和8年3月1日現在

路線番号	道路種別	路線名称	実延長	標準幅員	巡視時期
14096	その他	東小学校線	147.0	2.2	6, 10, 2月巡視
14098	その他	宝生寺線	123.5	2.5	6, 10, 2月巡視
14099	その他	北谷線	308.1	2.6	6, 10, 2月巡視
14101	その他	下郷中1号線	221.0	2.5	6, 10, 2月巡視
14102	その他	下郷線	76.0	2.9	6, 10, 2月巡視
14105	その他	秋広線	241.0	2.7	6, 10, 2月巡視
14106	その他	宇根前川内線	716.6	2.1	6, 10, 2月巡視
14107	その他	前川内西線	202.0	2.2	6, 10, 2月巡視
14109	その他	宮ノ下西線	82.0	2.5	6, 10, 2月巡視
14111	その他	下市宮線	277.5	2.3	6, 10, 2月巡視
14112	その他	後側陰地線	118.5	2.5	6, 10, 2月巡視
14114	その他	東森兼大平山線	659.0	2.5	6, 10, 2月巡視
14117	その他	大平山大石線	52.0	2.0	6, 10, 2月巡視
14118	その他	市場線	165.0	2.8	6, 10, 2月巡視
14119	その他	陰地線	200.0	2.5	6, 10, 2月巡視
14121	その他	大石天王線	404.5	2.2	6, 10, 2月巡視
14122	その他	平原天王線	93.0	2.7	6, 10, 2月巡視
14123	その他	貞友線	176.0	2.1	6, 10, 2月巡視
14124	その他	大石線	168.0	2.3	6, 10, 2月巡視
14126	その他	平原小御堂線	933.5	2.3	6, 10, 2月巡視
14129	その他	末貞大村線	520.5	2.5	6, 10, 2月巡視
14130	その他	末貞線	339.5	2.2	6, 10, 2月巡視
14132	その他	深見線	119.0	2.8	6, 10, 2月巡視
14134	その他	西深見線	239.0	2.6	6, 10, 2月巡視
14136	その他	十郎深見線	680.0	2.5	6, 10, 2月巡視
14138	その他	深見南線	157.0	2.5	6, 10, 2月巡視
14144	その他	宮風呂線	275.0	2.7	6, 10, 2月巡視
14149	その他	土居新原線	110.0	2.2	6, 10, 2月巡視
14150	その他	木坂線	88.0	2.5	6, 10, 2月巡視
14151	その他	光畠線	73.0	2.5	6, 10, 2月巡視
23001	その他	細久井線	1,878.8	2.8	6, 10, 2月巡視
23003	その他	細下線	111.0	2.8	6, 10, 2月巡視
23005	その他	上中津久線	1,836.8	2.6	6, 10, 2月巡視
23014	その他	下福田行広線	855.0	2.9	6, 10, 2月巡視
23016	その他	下福田中央線	341.0	2.4	6, 10, 2月巡視
23017	その他	行広上福田線	1,067.5	2.5	6, 10, 2月巡視
23019	その他	広石岡迫線	611.0	2.0	6, 10, 2月巡視
23021	その他	細河頭線	2,234.5	2.8	6, 10, 2月巡視
23023	その他	兼安本田線	157.0	2.0	6, 10, 2月巡視
23025	その他	安国寺上線	312.0	2.4	6, 10, 2月巡視
23028	その他	児玉竹森線	513.0	2.0	6, 10, 2月巡視
23032	その他	梶田井堀線	183.0	2.0	6, 10, 2月巡視
23033	その他	定ヶ原中央線	199.0	2.9	6, 10, 2月巡視
23038	その他	細上吉田線	54.5	2.6	6, 10, 2月巡視

道路パトロール用 市道認定路線一覧表(全路線) -大和-

令和8年3月1日現在

路線番号	道路種別	路線名称	実延長	標準幅員	巡視時期
23039	その他	細上久丸線	224.0	2.9	6, 10, 2月巡視
23040	その他	河頭上線	275.0	2.5	6, 10, 2月巡視
23041	その他	湯之迫線	120.5	2.0	6, 10, 2月巡視
23052	その他	花田支線	74.0	2.0	6, 10, 2月巡視
24002	その他	安国寺線	328.0	2.6	6, 10, 2月巡視
24004	その他	駄田迫線	234.1	2.6	6, 10, 2月巡視
24005	その他	池ヶ谷線	305.2	2.8	6, 10, 2月巡視
24008	その他	島沖西線	165.5	2.6	6, 10, 2月巡視
24009	その他	中迫線	311.0	2.2	6, 10, 2月巡視
24010	その他	細中線	166.0	2.7	6, 10, 2月巡視
24011	その他	堂迫線	245.5	2.3	6, 10, 2月巡視
24013	その他	曾理田線	244.6	2.5	6, 10, 2月巡視
24021	その他	五反田線	135.0	2.2	6, 10, 2月巡視
24022	その他	下中通線	573.0	2.0	6, 10, 2月巡視
24026	その他	上中広石線	356.4	2.5	6, 10, 2月巡視
24027	その他	堂迫寺沖線	271.0	2.3	6, 10, 2月巡視
24028	その他	丁田沖線	201.0	2.6	6, 10, 2月巡視
24030	その他	川狭線	196.0	2.0	6, 10, 2月巡視
24031	その他	中間沖線	141.0	2.2	6, 10, 2月巡視
24032	その他	平沖線	327.0	2.5	6, 10, 2月巡視
24033	その他	寺尾宮線	182.0	2.9	6, 10, 2月巡視
24035	その他	中倉北線	217.0	2.3	6, 10, 2月巡視
24036	その他	中倉線	637.5	2.8	6, 10, 2月巡視
24037	その他	下中線	88.0	2.0	6, 10, 2月巡視
24039	その他	友田沖線	275.0	2.1	6, 10, 2月巡視
24040	その他	采ヶ平線	89.0	2.8	6, 10, 2月巡視
24043	その他	下中田口奥線	608.5	2.2	6, 10, 2月巡視
24044	その他	渡原線	114.0	2.0	6, 10, 2月巡視
24045	その他	行広中渡線	62.0	2.8	6, 10, 2月巡視
24047	その他	行広天狗迫線	225.0	2.0	6, 10, 2月巡視
24049	その他	弓場迫東線	141.0	2.2	6, 10, 2月巡視
24050	その他	弓場迫線	178.0	2.6	6, 10, 2月巡視
24052	その他	行広中央線	697.0	2.4	6, 10, 2月巡視
24054	その他	行広立石峠線	192.0	2.5	6, 10, 2月巡視
24057	その他	下福田広畑線	801.0	2.8	6, 10, 2月巡視
24058	その他	下福田日向線	262.0	2.5	6, 10, 2月巡視
24060	その他	福田線	353.0	2.0	6, 10, 2月巡視
24061	その他	古屋敷線	618.5	2.3	6, 10, 2月巡視
24062	その他	猿郷線	513.5	2.1	6, 10, 2月巡視
24063	その他	下福田線	294.9	2.3	6, 10, 2月巡視
24064	その他	上福田陰地線	209.5	2.5	6, 10, 2月巡視
24067	その他	入名線	195.0	2.9	6, 10, 2月巡視
24069	その他	溝手線	162.7	2.8	6, 10, 2月巡視
24070	その他	神田原田線	461.0	2.5	6, 10, 2月巡視

道路パトロール用 市道認定路線一覧表(全路線) -大和-

令和8年3月1日現在

路線番号	道路種別	路線名称	実延長	標準幅員	巡視時期
24072	その他	勘定田竹添線	250.9	2.3	6, 10, 2月巡視
24073	その他	勘定田線	187.5	2.5	6, 10, 2月巡視
24078	その他	大平線	692.0	2.5	6, 10, 2月巡視
24082	その他	別所姥ヶ原線	137.0	2.0	6, 10, 2月巡視
24087	その他	多田朝日山線	179.0	2.5	6, 10, 2月巡視
24089	その他	多田線	605.5	2.7	6, 10, 2月巡視
24094	その他	細上線	58.0	2.5	6, 10, 2月巡視
24096	その他	金保陰地線	48.0	2.5	6, 10, 2月巡視
33003	その他	東側線	752.0	2.9	6, 10, 2月巡視
33004	その他	横郷線	416.0	2.5	6, 10, 2月巡視
33006	その他	和木箱川線	2,029.0	2.5	6, 10, 2月巡視
33009	その他	中沖北部線	572.0	2.2	6, 10, 2月巡視
33012	その他	元岡松井線	99.5	2.0	6, 10, 2月巡視
33013	その他	溝口中本線	154.0	2.4	6, 10, 2月巡視
33014	その他	仲沖神頃線	97.7	2.0	6, 10, 2月巡視
33015	その他	和木中望月線	55.0	2.4	6, 10, 2月巡視
33016	その他	木札藤配水池線	436.0	2.0	6, 10, 2月巡視
33020	その他	小谷線	59.0	2.5	6, 10, 2月巡視
34001	その他	戸坂沖線	197.0	2.0	6, 10, 2月巡視
34003	その他	東側行広線	442.0	2.0	6, 10, 2月巡視
34006	その他	横郷宮線	157.0	2.9	6, 10, 2月巡視
34007	その他	三木戸線	704.5	2.5	6, 10, 2月巡視
34011	その他	仲沖日向線	85.0	2.7	6, 10, 2月巡視
34012	その他	仲沖城堀線	1,258.0	2.2	6, 10, 2月巡視
34015	その他	久保線	150.0	2.5	6, 10, 2月巡視
34016	その他	郷東線	142.9	2.4	6, 10, 2月巡視
34017	その他	和木原線	332.0	2.1	6, 10, 2月巡視
34018	その他	下条住宅線	286.5	2.1	6, 10, 2月巡視
34019	その他	王子原木札藤線	617.0	2.8	6, 10, 2月巡視
34020	その他	王中線	413.0	2.3	6, 10, 2月巡視
34021	その他	こぶヶ迫線	523.5	2.2	6, 10, 2月巡視
34022	その他	箱川線	216.0	2.3	6, 10, 2月巡視
34023	その他	内ヶ平線	226.0	2.0	6, 10, 2月巡視
34024	その他	調練原線	252.5	2.0	6, 10, 2月巡視
34025	その他	東側下福田線	585.0	2.0	6, 10, 2月巡視
34026	その他	東側中線	127.3	2.1	6, 10, 2月巡視
43002	その他	上草井線	2,708.0	2.1	6, 10, 2月巡視
43004	その他	西谷支線	75.0	2.8	6, 10, 2月巡視
43006	その他	大和町下草井6号線	971.0	2.6	6, 10, 2月巡視
43013	その他	椋梨中央線	832.0	2.0	6, 10, 2月巡視
43014	その他	松崎線	292.0	2.4	6, 10, 2月巡視
43017	その他	野田線	1,018.0	2.6	6, 10, 2月巡視
43018	その他	川谷線	1,051.5	2.2	6, 10, 2月巡視
43019	その他	加造田線	1,891.0	2.7	6, 10, 2月巡視

道路パトロール用 市道認定路線一覧表(全路線) -大和-

令和8年3月1日現在

路線番号	道路種別	路線名称	実延長	標準幅員	巡視時期
43022	その他	山添東線	49.0	2.5	6, 10, 2月巡視
43028	その他	黒谷住田線	133.5	2.1	6, 10, 2月巡視
43035	その他	野田川谷線	139.0	2.8	6, 10, 2月巡視
43036	その他	迫浦山添線	162.5	2.2	6, 10, 2月巡視
43037	その他	田浦保本線	97.3	2.7	6, 10, 2月巡視
43039	その他	吉田大和谷本線	99.5	2.0	6, 10, 2月巡視
43041	その他	奥井線	118.0	2.8	6, 10, 2月巡視
43044	その他	松川土井線	121.0	2.5	6, 10, 2月巡視
43048	その他	平沖竹光線	153.5	2.5	6, 10, 2月巡視
43056	その他	日向線	121.5	2.8	6, 10, 2月巡視
44002	その他	西谷中央線	54.5	2.0	6, 10, 2月巡視
44003	その他	日詰線	457.0	2.5	6, 10, 2月巡視
44004	その他	日詰中央線	223.0	2.5	6, 10, 2月巡視
44005	その他	鳥迫線	416.0	2.0	6, 10, 2月巡視
44009	その他	黒谷陰地線	770.0	2.0	6, 10, 2月巡視
44012	その他	黒谷日向線	328.0	2.8	6, 10, 2月巡視
44014	その他	三角線	853.0	2.8	6, 10, 2月巡視
44015	その他	舌口線	240.0	2.8	6, 10, 2月巡視
44024	その他	住田線	159.0	2.2	6, 10, 2月巡視
44026	その他	城堀西線	380.5	2.0	6, 10, 2月巡視
44029	その他	橋村線	70.0	2.5	6, 10, 2月巡視
44033	その他	大具上線	341.0	2.0	6, 10, 2月巡視
44040	その他	大具深見線	264.0	2.7	6, 10, 2月巡視
44041	その他	円光寺西線	174.0	2.5	6, 10, 2月巡視
44042	その他	宮前線	199.7	2.0	6, 10, 2月巡視
44049	その他	城堀東線	405.0	2.5	6, 10, 2月巡視
44050	その他	租里西線	192.0	2.2	6, 10, 2月巡視
44053	その他	王地線	61.4	2.3	6, 10, 2月巡視
44057	その他	大和町下草井57号線	114.3	2.5	6, 10, 2月巡視
		205路線	86,985.5		

	巡視路線	巡視距離
6月巡視	526路線	264,299.9
10月巡視	205路線	86,985.5
2月巡視	205路線	86,985.5
合計		438,270.9

道路巡視業務実施要領

道路巡視業務は、この要領により実施するものとする。

1 整備パトロールの実施

(1) 実施体制

整備パトロールは原則として、自動車を用いて班体制で実施するものとする。各班の編成は、道路管理に習熟したパトロール員2名以上とし、うち1名は自動車運転手を兼ねるものとする。

(2) 実施日・実施時間・巡回頻度及び計画書の提出

① 整備パトロールは原則として、土・日・祝日及び年末年始（12月29日から1月3日まで）を除き、8時30分から17時30分までの範囲内で実施するものとする。

② 整備パトロールの実施時期は、原則次のとおりとし、仕様書で定められた範囲・路線を巡視するものとする。

1巡目 令和7年6月2日～6月30日

2巡目 令和7年10月1日～10月31日

3巡目 令和8年2月2日～2月27日

これによらない場合は、監督員と協議するものとする。

③ 業務受託者は委託契約の締結後、速やかに「巡回計画書（様式1号）」を作成し、業務委託者に提出するものとする。

④ 業務受託者はパトロール実施月には「整備パトロール実施計画書（様式2号）」を作成し、実施日の7日前までに業務委託者に提出するものとする。

⑤ 業務委託者は、本項第3号の「巡回計画書」及び第4号の「整備パトロール実施計画書」について、疑義が生じたとき又は特段の事情があるときは、業務受託者に計画の変更について協議できるものとする。

(3) 協議・調整

業務委託者と業務受託者は、委託業務に関する協議・調整を、原則として巡視業務を実施する週の実施予定日の前日までに土木管理課（各支所地域振興課）において行うものとする。

(4) 使用する資器材

整備パトロールには、次の用具等を携行すること。

携帯電話、この要領に定める様式3～6号の書類、道路巡視業務点検マニュアル、応急措置時の保安マニュアル、カメラ、セーフティコーン、旗（赤、白各2本）、保安ロープ、バリケード、方向指示板、合図灯、ツルハシ、スコップ、長鎌、ハンマー、巻尺、ポール、危険杭、補修材料、油中和剤、手袋、保安チョッキ、ヘルメット、ほうき、ゴミ袋、その他必要品

(5) 実施方法

① 道路施設等の状況は、原則として車内から確認する。ただし、死角となって見えない箇所や交通状況により反対車線の確認ができないときは、状況に応じ徒歩により

確認する。

- ② 巡回時は、一般車両の通行の支障とならないよう交通法規を遵守して走行すること。
- ③ 路面が凍結又は積雪状態にあるときは、安全が確保出来る範囲で巡回すること。
- ④ 道路施設等の点検項目、点検方法及び異常箇所発見時の対応は、別に定める「道路巡視業務点検マニュアル」によるものとする。
- ⑤ 業務実施中に、道路の保安上又は交通安全上、緊急対応を要すると判断される異常を発見したときは、直ちに応急措置等必要な安全対策をとるとともに、業務委託者に状況を連絡し対応を協議すること。
- ⑥ 異常箇所の応急措置は、別に定める「応急作業時の保安マニュアル」を参考に保安体制を整えた後に行うこと。

2 実施結果の報告

(1) 報告書の作成・報告日・報告方法

- ① 業務の実施結果は、毎回実施班ごとに、別に定める報告書に整理すること。
- ② 報告書は、「整備パトロール点検日報（様式3号）」、「異常箇所整理表（様式4号）」とし、「道路巡視業務点検マニュアル」に定める記入方法により整理すること。
- ③ 報告書には、応急措置をした箇所の施工前、施工後の写真を添付すること。
- ④ 巡回中、住民からの情報提供を受けたとき及び明らかに不法占用等、法令に違反した物件又は工事現場の道路標識・保安設備の異常を発見したときは、「情報提供整理表（様式5号）」に内容を記載して整理すること。
- ⑤ 報告書は原則として、実施日の当日提出すること。この場合、ファックス電送及びインターネット電子メール等による提出を認めるものとする。

(2) 報告書の保存

業務受託者は、報告書の写しを作成し、日付順・路線別に整理して、受託業務終了後5年間保存すること。

3 その他

(1) 証明書の発行及び携帯

パトロール員は業務の遂行中、業務委託者が発行する身分証明書を常に携帯するとともに、業務委託者又は第三者から証明書の提示を求められたときは、これに応じるものとする。

(2) 住民対応

パトロール員は、受託業務を遂行する者であることを自覚し、近隣住民等には親切丁寧に対応すること。

道路巡視業務点検マニュアル

道路巡視業務における道路施設等の点検等は、このマニュアルにより実施するものとする。

1 点検項目及び点検方法

施設区分	点検対象項目(内容)	点検の方法(視点)	異常箇所発見時の対応
路面 (路側)	破損	<ul style="list-style-type: none"> ・ポットホールはないか。 ・ひび割れが生じている箇所はないか。 	<ul style="list-style-type: none"> ・応急措置が可能なものは、措置する。
	落石 崩土 堆積物	<ul style="list-style-type: none"> ・落石、崩土、堆積物はないか。 ・石、土砂等が散在してないか。 ・落石、崩土の大きさや量を確認する。 	〃
	沈下 崩壊 陥没	<ul style="list-style-type: none"> ・沈下、崩壊、陥没箇所はないか。 ・沈下、崩壊、陥没箇所の沈下量や延長を確認する。 	〃
	投棄物	<ul style="list-style-type: none"> ・投棄物(空缶、ビニール、鉄片、木片等)はないか。 	<ul style="list-style-type: none"> ・除去する。
	動物の死骸	<ul style="list-style-type: none"> ・動物(猫、犬、タヌキ等)の死骸はないか。 	<ul style="list-style-type: none"> ・道路交通等に支障がないように路肩に移動した上で、事務所に連絡する。
	その他	<ul style="list-style-type: none"> ・降雨時に水たまり箇所がないか。 ・路面の凍結状況はどうか、凍結防止剤の散布状況はどうか、スノーポールの状況はどうか。 ・道路交通や道路管理に支障のある事項(廃油、薬品、交通事故等)はないか。 	<ul style="list-style-type: none"> ・応急措置が可能なものは、措置する。
法面	崩壊 崩土	<ul style="list-style-type: none"> ・崩壊、崩土、地すべりはないか。 ・崩壊、崩土の路面からの高さ、幅、長さ、土砂量を確認する。 	〃
	防護施設の破損等	<ul style="list-style-type: none"> ・破損している箇所はないか。 ・破損している防護施設の種類と破損箇所の幅、延長を確認する。 	〃
	倒木 枯木	<ul style="list-style-type: none"> ・道路交通に支障を来たしている、又はおそれのある倒木、枯木はないか。 	<ul style="list-style-type: none"> ・応急措置が可能なものは、措置する。 ・民有地のものは、緊急時以外、措置しない。
	陰切り 枝切り	<ul style="list-style-type: none"> ・道路交通に支障を来たしている枝木はないか。 	〃
	その他	<ul style="list-style-type: none"> ・道路交通や道路管理に支障のある事項(法面の異常な変化等)はないか。 	<ul style="list-style-type: none"> ・応急措置が可能なものは、措置する。

排水施設	破損	<ul style="list-style-type: none"> 側溝や側溝蓋に破損している箇所はないか。 破損箇所の大きさ、長さを確認する。 	・応急措置が可能なものは、措置する。
	側溝蓋の状況	<ul style="list-style-type: none"> すき間やガタつきはないか。 	〃
	側溝、集水桝、排水口の堆積物	<ul style="list-style-type: none"> 土砂、枯葉などの堆積物で通水が不良になっている箇所はないか。 通水不良の原因、通水不良箇所の延長や土砂量等を確認する。 	〃
	その他	<ul style="list-style-type: none"> 道路交通や道路管理に支障のある事項はないか。 	〃
交通安全施設	防護柵の破損	<ul style="list-style-type: none"> 破損している箇所はないか。 破損している防護柵の種類と破損箇所の延長を確認する。 	〃
	道路標識、視線誘導標、道路反射鏡の破損	<ul style="list-style-type: none"> 破損している箇所はないか。 破損している施設の種類を確認する。 	〃
	道路標識、視線誘導標、道路反射鏡の視認性	<ul style="list-style-type: none"> 視認が不良のものはないか。 視認不良施設の種類を確認する。 視認不良の原因を確認する。 	〃
	道路照明の破損と状況	<ul style="list-style-type: none"> 証明器具やポールに破損箇所はないか。 	〃
	区画線の状況	<ul style="list-style-type: none"> 区画線は鮮明か。 	〃
	その他	<ul style="list-style-type: none"> 道路交通や道路管理に支障のある事項はないか。 	〃
その他の道路施設	トンネル関係施設の破損及び状況	<ul style="list-style-type: none"> 証明、非常用施設に不備なものはないか。 漏水箇所はないか。 	〃
	橋梁の高欄、橋柱及び接続部等の破損	<ul style="list-style-type: none"> 破損箇所はないか。 	〃
	植樹帯、分離帯樹木等の破枯損	<ul style="list-style-type: none"> 破枯損樹木はないか。 破枯損樹木の種類、高さ（高木は2.5m以上、低木は2.5m未満）及び本数を確認する。 	〃
	休憩施設、パーキング、道路余裕地の破損及び汚れ	<ul style="list-style-type: none"> 破損箇所はないか。 落書き、ゴミの放置はないか。 	〃
	その他	<ul style="list-style-type: none"> 道路交通や道路管理に支障のある事項はないか。 	〃
その他	道路情報板の確認と状況	<ul style="list-style-type: none"> 表示内容や作業性は正常か。 	・表示内容が異なる場合は修正する。
	塩化カルシウム等の確認	<ul style="list-style-type: none"> 凍結防止剤配置箇所の塩カル等の残量を確認する。 	・必要に応じ、補充する。

2 報告書の記入方法

(1) 整備パトロール点検日報（様式3号）

項 目	記 入 方 法	備 考
巡回コース名	<ul style="list-style-type: none"> ・巡回計画書の巡回コースの中から、当日実施したコース名を記入する。 ・巡回したコースが複数の場合は、複数名記入する。 	
担当班名	<ul style="list-style-type: none"> ・巡回計画書の班編成の中から、担当班名を記号で記入する。 	
出発時刻・帰社時刻	<ul style="list-style-type: none"> ・会社を出発した時刻、巡回を終了して帰社した時刻を記入する。 	
全所要時間	<ul style="list-style-type: none"> ・出発から帰社までの時間を記入する。 	
全走行距離	<ul style="list-style-type: none"> ・出発から帰社までの走行距離を記入する。 	
路線名	<ul style="list-style-type: none"> ・巡回を実施した順に、巡回計画書の路線名により記入する。 	
巡回整備走行距離	<ul style="list-style-type: none"> ・巡回路線までの往復の距離を除き、巡視業務での走行距離を記入する。 	
項目－内容	<ul style="list-style-type: none"> ・異常箇所発見順に記入する。 ・点検項目番号一覧表（様式4号－別紙）の区分により、異常の内容を番号で記入する。 	
場所	<ul style="list-style-type: none"> ・異常箇所の場所を市町村名、大字、字で記入する。 	
時刻	<ul style="list-style-type: none"> ・異常箇所を発見した時刻を記入する。 	
状況及び措置した内容	<ul style="list-style-type: none"> ・異常の状況及び措置した内容を概略記入する。 	
措置	<ul style="list-style-type: none"> ・応急措置をした場合に、○印を記入する。 	
写真	<ul style="list-style-type: none"> ・応急措置をして写真を撮った場合に、○印を記入する。 	異常箇所の大きさ等が分かるよう、ポールや巻尺を当てて応急措置の前後の写真を撮る。
計	<ul style="list-style-type: none"> ・当日の業務で巡回した路線数、時間、距離の合計を記入する。 	
使用した主な補修材料	<ul style="list-style-type: none"> ・当日の業務で使用した量を記入する。 	

(2) 異常箇所整理表 (様式4号)

項 目	記 入 方 法	備 考
作成要領	・整備パトロール路線別点検表 (様式4号) で整理した異常箇所のうち、応急措置出来なかったものについて作成する。	
路線名、位置 (場所) 発見日時 (時刻)、点検項目番号、異常の内容	・整備パトロール路線別点検表 (様式4号) から、転写する。	
位置図	・管内図を部分複写したもの等に、異常箇所の位置を表示する。	
写真 I II	・異常箇所の状況写真と近接写真を張付する。	

(3) 情報提供整理表 (様式5号)

項 目	記 入 方 法	備 考
受付者名	・受付者の氏名を記入する。	
情報の種類 (作成要領)	・業務実施中、住民から受けた要望あるいは苦情、明らかに不法占用等が認められるもの、明らかに工事現場の施設の異常が認められるもの及びその他ごとに作成する。 ・要望等の対象は、原則、市管理道路の維持管理に係るものとする。	・市管理道路の維持管理に係るもの以外の要望等は、「その他」の情報提供として整理する。
聞取り等の日時	・要望等を受けた時刻を記入する。	
場所	・要望等を受けた場所を市町村名、大字名、字名で記入する。	
住民要望等の場合は相手の氏名簿	・要望者等の氏名、住所、電話番号をできる範囲で記入する。	・分からない場合は、不詳と記入する。
具体的内容	・要望者等の言分、異常等の状況を要領よく記入する。	
対応・処理経過	・この欄は、業務受託者は記入しない。	・市道路巡視業務担当職員が、要望者等に回答した内容及び担当課への引き継ぎの状況を簡潔に記入する。

(様式1号)

【業務受託者名】

巡回計画書（令和年度）

1 業務の実施範囲 _____

2 巡回計画

巡回コース名	路線数	路線名	巡視延長km (管理延長km)	巡回時期 (月)	特記事項
①					
②					
③					
④					
⑤					

3 班編成 班数 ○班

班名	A 班	B 班	C 班	予備員
班長				
人員				

○ 経路図を添付すること

○ パトロール員の身分証明用の写真(肩から上部の顔全体が確認できるもの)を2部添付すること

(様式2)

整備パトロール実施計画書(令和 年 月分)
【業務受託者名】

日	曜日	①コース		②コース		③コース		④コース		⑤コース	
		有無	班名	有無	班名	有無	班名	有無	班名	有無	班名
1											
2											
3											
4											
5											
6											
7											
8											
9											
10											
11											
12											
13											
14											
15											
16											
17											
18											
19											
20											
21											
22											
23											
24											
25											
26											
27											
28											
29											
30											
31											

- コース名は、「巡回計画書(様式1号)」の巡回コース名を記入すること。
- 巡回を実施する日は、「有無」欄に○印をすること。
- 「班名」欄には、「巡回計画書(様式1号)」の班編成の中から担当する班名を記号で記入すること。

総括業務主任者	主任業務主任者	一般業務主任者

(様式3号)

整備パトロール点検日報

【業務受託者名】

巡回コース名	実施日	担当班名	巡回実施者	天候	出発時刻	帰社時刻	全所要時間	全走行距離
	月 日 曜日				時 分 時 分	時 分 時 分	時 分	Km

順序	路線名	巡回整備 距離 Km	項目－内容	場所(その他の 場合の内容)	時刻	状況及び措置した内容 (緊急連絡した相手方と内容)	措置	写真	特記事項
①			－		:				
②			－		:				
③			－		:				
④			－		:				
⑤			－		:				
⑥			－		:				
⑦			－		:				
⑧			－		:				
⑨			－		:				
⑩			－		:				
⑪			－		:				
⑫			－		:				
⑬			－		:				
⑭			－		:				
⑮			－		:				
⑯			－		:				
⑰			－		:				
⑱			－		:				
⑳			－		:				

計	巡回路線数	巡回整備時間	巡回距離	使用した 補修材料	舗装合材	凍結防止材	その他使用資材等
	路線	時 分	Km		袋	袋	

・「項目－内容」欄は、「点検項目番号一覧表」を参照のこと。

点 検 項 目 番 号 一 覧 表

項目	内 容	状 況 及 び 措 置 した 内 容
① 路面	① 破損（亀裂 ポットホール）	面積 ○m ² 補修材料 ○袋
	② 落石 崩土 堆積物	個数 ○個 体積 ○m ³ 大きさ ○×○cm
	③ 路面 路側の沈下 崩壊 陥没	延長 ○m 沈下量 ○cm
	④ 投機物（空缶 ビニール 鉄片 木片等）	個数 ○個
	⑤ 動物の死骸等	個数 ○匹
	⑥ その他	状況内容
② 法面	① 崩壊 崩土	高さ、幅、長さ ○m 土砂量 ○m ³
	② 防護施設の破損等	種類 延長 ○m
	③ 倒木 枯木	本数 ○本
	④ 陰切り 枝切り	本数 ○本
	⑤ その他	状況内容
③ 排水施設	① 破損	種類 長さ、大きさ ○m
	② 側溝蓋の状況	状況内容
	③ 側溝・集水柵・排水口の堆積物	原因 延長 ○m 体積 ○m ³
	④ その他	状況内容

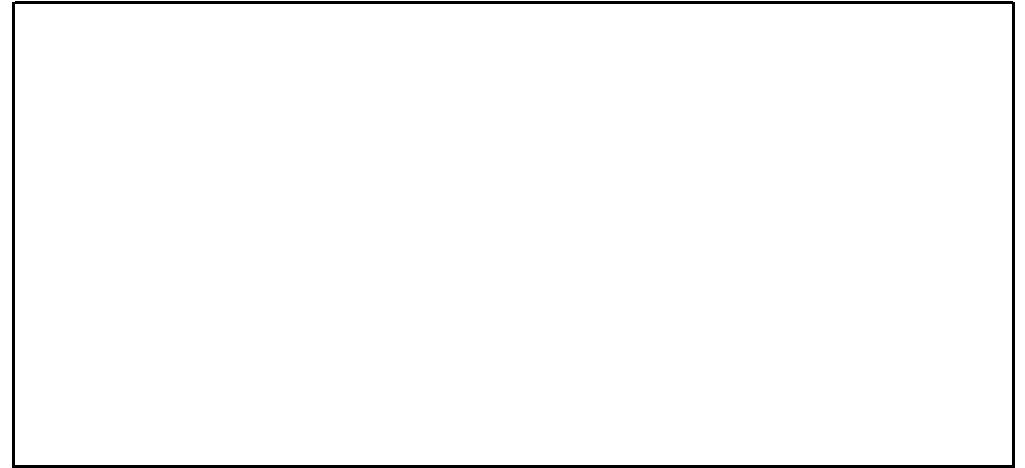
項目	内 容	状 況 及 び 措 置 した 内 容
④ 交通安全施設	① 防護柵の破損	種類 延長○m
	② 道路標識、視線誘導標、道路反射鏡の破損	種類
	③ 道路標識、視線誘導標、道路反射鏡の視認性	種類 原因
	④ 道路照明の破損と状況	種類 状況
	⑤ 区画線の状況	状況内容 延長 ○m
	⑥ その他	状況内容
⑤ その他の道路施設	① トンネル関係施設の破損及び状況	状況内容
	② 橋梁の高欄、橋柱及び接続部等の破損	状況内容
	③ 植樹帯、分離帯等樹木の破枯損	高木 ○本 低木 ○本
	④ パーキング、休憩施設の汚れ	状況内容
	⑤ その他	状況内容
⑥ その他	① 道路情報板の確認と状況	状況内容
	② キロポストの確認	状況内容
	③ 塩化カルシウム等の確認	状況内容 塩カル ○袋
	④ その他	状況内容

(様式4号)

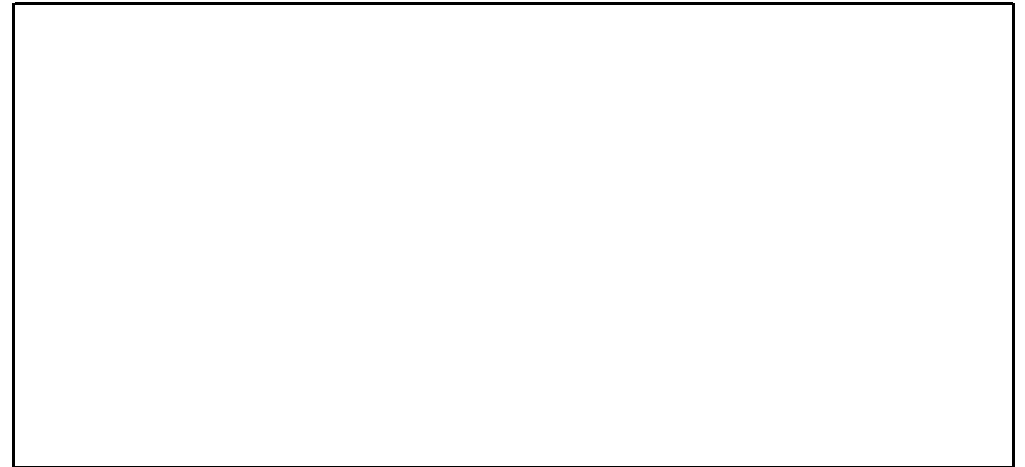
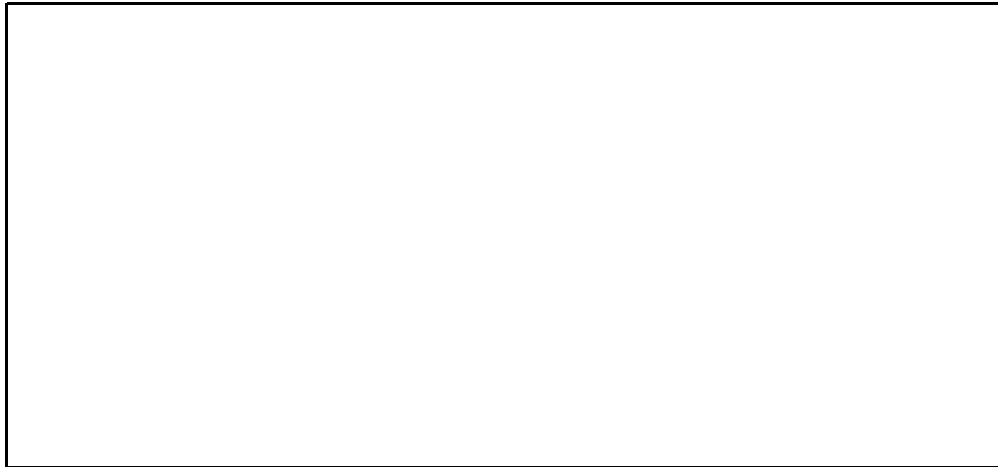
異常箇所整理表

(写真 I II)

- ① 路線名 _____
- ② 位置 _____
- ③ 発見日時 _____
- ④ 点検項目番号 _____
- ⑤ 異常の内容 _____



(位置図)



【対応・処理経過の整理】

情報提供整理表

【受付者名】

項目区分	情報の内容	備考
情報の種類	(該当するものを○で囲んでください。) ・住民要望等 ・不法占用等の状況 ・工事現場の施設の異常 ・その他	
聞取り等の日時	令和 年 月 日 時 分頃	
場所		
住民要望等の場合は相手の氏名等	(氏名) (住所) (TEL)	
具体的内容		
対応・処理経過		

○ 要望者等の氏名等は、できる範囲で記入すること。

(その他様式)

【証明書】

パトロール員は、次の証明書を携帯し業務実施すること。

第○号

証 明 書

氏名

写真
(肩から上部の
顔全体が確認
できるもの)

4
cm

3cm

6
cm

上記の者は、三原市が委託した道路巡視業務を行うパトロール員であることを証明する。

有効期限
令和 年 月 日

三原市長 ○○ ○○ 印

9cm

応急作業時の保安マニュアル

1 目的

このマニュアルは、道路巡視業務において、道路上で応急作業を行う際の保安体制の基準を定め、パトロール員の安全と円滑な道路交通の確保を図ることを目的とする。

2 誘導

応急作業を行う場合は、必要に応じて1名以上が誘導員として従事し、赤、白の手旗を持って通行車輛等を誘導する。

3 作業

- (1) セーフティコーン、バリケード、方向指示板等により作業区域を確保し、一般車輛の進入を防ぐ措置をする。
- (2) セーフティコーン等の間隔は3 m程度とする。
- (3) 必ず、保安チョッキ及びヘルメットを着用すること。

4 保安基準

別図の「応急作業における保安基準例」を基本に、道路状況に応じた保安体制をとって作業を行う。

5 2車線以上の道路の場合

- (1) 応急作業を必要とする異常箇所を発見した場合は、巡回整備車を異常箇所の後に停車させ、巡回整備車の非常点滅表示灯をつける。
- (2) 異常箇所をセーフティコーン等で囲む。(道路交通を考慮し、必要以上に大きく囲まない)
- (3) 誘導員は適切な位置で車両等を誘導する。

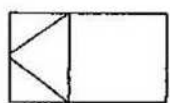
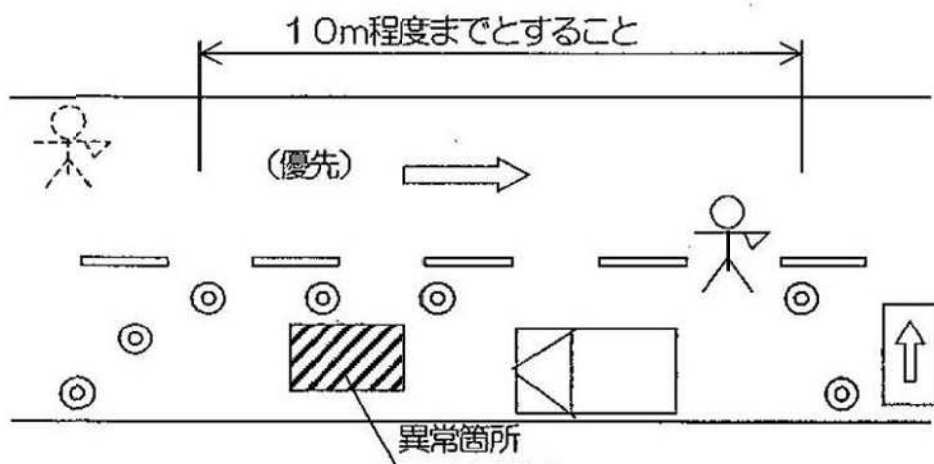
6 1車線の道路の場合

- (1) 応急作業を必要とする異常箇所を発見した場合は、異常箇所の補修等に必要な機材や保安用具を降ろし、巡回整備車は交通の支障とならない場所に移動する。
- (2) 異常箇所をセーフティコーン等で囲む。(セーフティコーン等は、 $B > A$ となるようA側の路側から設置する。別図「応急作業時における保安基準例」参照)
- (3) 道路に余裕がある場合は通行幅を確保し、車輛等の通行が可能な場合は、適切に誘導する。
- (4) 誘導員は、所定の位置で車両等を誘導する。
交通量の多い時や見通しの悪いカーブなどの場合は、状況に応じて、適切に誘導員を配置し車両等の一時停止の措置を行うなど、作業の安全確保に努める。

<別 図>

応急作業における保安基準例

(1) 2車線以上の道路の場合



----- 巡回整備車



----- 方向指示板

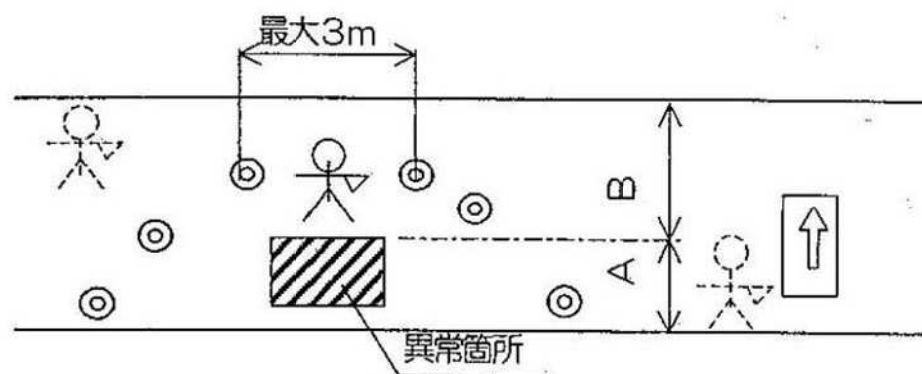


----- セーフティコーン



----- 誘 導 員

(2) 1車線の道路の場合



セーフティコーン等の設置方法は、 $B > A$ となるようにA側の路側から設置する。

参 考 资 料

—道路巡視業務委託（市道萩原篠線外525路線）—

総括情報表

変更回数 適用単価地区 単価適用日 諸経費体系	0 48 三原市(大和) 00-08.04.01(0) 1 公共(一般)	凡例 Co ……コンクリート As ……アスファルト DT ……ダンプトラック BH ……バックホウ CC ……クローラクレーン TC ……トラッククレーン RTC…ラフテレーンクレーン
	当世代 13 道路維持工事 00 補正なし 00 補正なし 00 補正なし 00 補正なし 00 補正なし 00 補正なし 00 補正なし 00 通常工事 0% 00 補正無し 03 補正しない	前世代
建設技能労働者や交通誘導員等の現場労働者にかかる経費として、労務費のほか各種経費（法定福利費の事業者負担額，労務管理費，安全訓練等に要する費用等）が必要であり，本積算ではこれらを現場管理費等の一部として率計上している。		

本工事費 内訳表

費目・工種・施工名称など	数量	単位	単価	金額	備考
本工事費					X1000
道路維持					Y1G01 レベル1
巡視・巡回工	1	式			Y1G0101 レベル2
道路巡回工	1	式			Y1G010101 レベル3
通常巡回 【3回及び1回】	3	回			Y1G01010101 レベル4
共通仮設費[対象外]，現場管理費[対象] 一般管理費[対象]					#0040
道路巡視業務	438	km			V1001 00 単第0 -0001 表
常温合材 レミファルト 30kg/袋	12	袋			F1001 00
** 直接工事費 ** #0020計=支給品等(材料),無償貸付					

本工事費 内訳表

費目・工種・施工名称など	数量	単位	単価	金額	備考
** 純工事費 **					
現場管理費 計算情報..... 対象額..... 率.....					
** 工事原価 **					
一般管理费率分 計算情報..... 対象額..... 率.....					前払補正率...
一般管理費計					
** 工事価格 **					
** 消費税相当額 ** 計算情報..... 対象額..... 率.....					
** 工事費計 **					

施工単価表

道路巡視業務

V1001

単第0 -0001 表

頁0 -0004

名称・規格など	数量	単位	単価	金額	備考
道路巡視	4	日			184 km 当日 単第0-0002 表
諸雑費	1	式			
*** 合計 ***	184	km			
*** 単位当たり ***	1	km			

施工単価表

中小型トラック

V1003

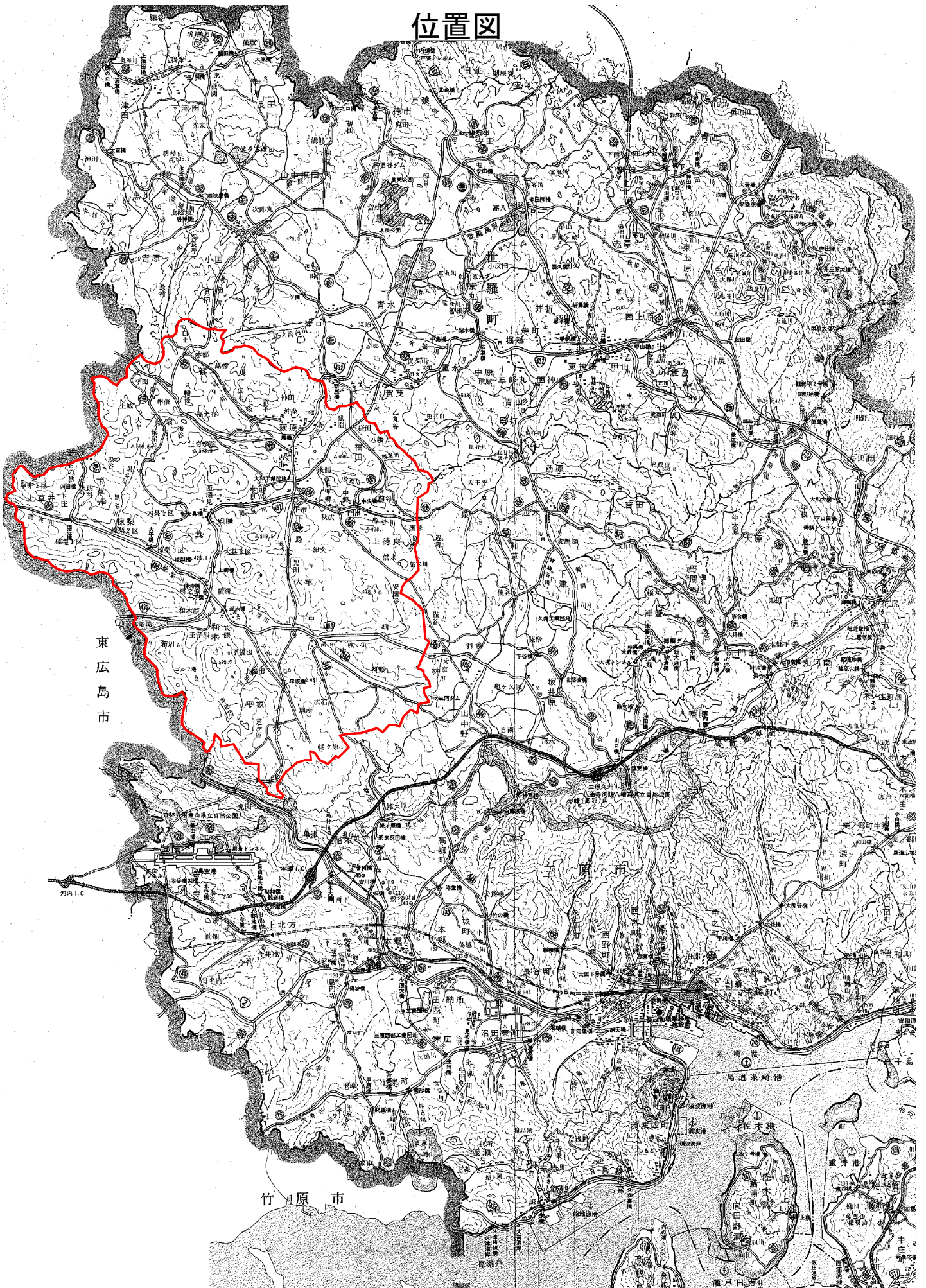
単第0 -0003 表

頁0 -0006

名称・規格など	数量	単位	単価	金額	備考
軽油 パトロール給油,2~4KL積載車給油	3	L			
中小型トラック(ダブルキャブ) ディーゼルエンジン駆動 乗車定員6名最大積載質量1250kg	1	時間			
諸雑費	1	式			
*** 単位当たり ***	1	時間			

1 時間 当り

位置図



東広島市

宇都宮市

前橋市