

業 務 番 号							
設計年度	令和8年度	道路巡視業務委託（市道吉原線外393路線） 三原市久井町蒔原外					
施工月日	令和 年 月 日						
施工方法	委 託						
業務期間							
業 務 概 要				起 工 理 由			
道路パトロール 一式 道路巡視距離 L=217km 1回/年 道路巡視距離 L=104km 2回/年				市道の安全かつ円滑な交通の確保を図るため、道路パトロールを委託するもの。			

仕 様 書

道路巡視業務委託仕様書準則

1 業務の実施範囲

業務の実施範囲は三原市が管理する市道を対象とする。

1 回目の道路巡視は、市道延長 217km(道路幅員 2m 以上) を 6 月に巡視するものとする。

2 回目、3 回目の道路巡視は、市道延長 104km(道路幅員 2m~3m、一部 3m 以上の区間を含む)を 10 月および 2 月に巡視とするものとする。

2 業務名称

業務名称は、「道路巡視業務委託 (市道吉原線外 393 路線)」とする。

3 業務の内容

業務の内容は次のとおりとする。

- ① 実施計画の作成及び業務主任者との協議
 - ② 道路の状況把握、異常箇所発見時における応急対応等及び道路の美化(投機物等の除去)
 - ③ 実施結果の整理・報告
- ※ 前述の業務は別に定める「道路巡視業務実施要領」に基づき実施すること。
- ※ 業務の実施に当たっては道路法・道路交通法その他の関係法令を遵守すること。

4 その他

- 打合せ及び報告については土木一般世話役を 1 時間/日見込んでいる。
- 巡視員の編成は普通作業員を 2 人見込んでいる。
- 補修材料は常温合材(レミファルト)を 12 袋見込んでいる。材料の数量に変更が生じる場合は業務主任者と協議すること。

工事数量総括表

費目・工種明細など	規格1・規格2	単位	数量	備考
本工事費				
道路維持		式	1	レベル1
巡視・巡回工		式	1	レベル2
道路巡回工		式	1	レベル3
通常巡回	【3回及び1回】	回	3	レベル4
** 直接工事費 **				
** 純工事費 **				
現場管理費				
** 工事原価 **				
一般管理费率分				
一般管理費計				
** 工事価格 **				
** 消費税相当額 **				
** 工事費計 **				

道路パトロール用 市道認定路線一覧表(全路線) -久井-

令和8年3月1日現在

路線番号	道路種別	路線名称	実延長	標準幅員	巡視時期
1101	1級	吉原線	4,053.0	4.2	6月巡視
1401	1級	一本松線	1,441.5	8.0	6月巡視
1402	1級	久井町下津2号線	1,321.8	9.5	6月巡視
1501	1級	泉田打線	1,810.5	4.7	6月巡視
1502	1級	久井町泉2号線	1,147.0	9.0	6月巡視
1601	1級	白取線	2,596.5	4.2	6月巡視
1702	1級	重宗線	892.2	3.6	6月巡視
1801	1級	中央線	2,650.8	9.0	6月巡視
1802	1級	下谷線	916.5	5.0	6月巡視
1803	1級	石走線	1,018.5	7.0	6月巡視
1804	1級	城ヶ谷線	1,721.5	3.0	6月巡視
1901	1級	中野線	1,378.0	8.4	6月巡視
1902	1級	山中野2号線	1,488.0	4.0	6月巡視
2601	2級	椿線	1,721.0	5.0	6月巡視
2604	2級	和草線	1,053.5	3.2	6月巡視
2605	2級	宮ノ沖線	859.0	4.5	6月巡視
2702	2級	羽倉線	843.8	3.5	6月巡視
2703	2級	沖谷線	1,769.0	3.4	6月巡視
2901	2級	河頭線	1,183.5	7.1	6月巡視
3102	その他	新光石堂線	281.8	3.0	6月巡視
3103	その他	新光線	381.5	3.7	6月巡視
3104	その他	太郎丸下線	76.8	4.0	6月巡視
3105	その他	太郎丸上線	91.5	4.0	6月巡視
3106	その他	筋原牛山線	152.8	4.0	6月巡視
3107	その他	筋原中通線	222.5	3.0	6月巡視
3201	その他	宇根山線	2,650.0	3.2	6月巡視
3207	その他	行広中通線	530.5	3.0	6月巡視
3208	その他	行広線	769.0	3.0	6月巡視
3209	その他	井ノ内線	248.0	5.1	6月巡視
3211	その他	栃木線	174.5	3.0	6月巡視
3219	その他	雛側下線	176.0	3.5	6月巡視
3220	その他	吉田中通線	394.2	4.5	6月巡視
3221	その他	寺谷線	198.5	3.0	6月巡視
3223	その他	西側廻線	982.5	3.6	6月巡視
3224	その他	西側線	343.0	4.0	6月巡視
3225	その他	西側中通線	242.0	4.0	6月巡視
3227	その他	柳線	210.5	3.0	6月巡視
3228	その他	西側吉光線	141.5	3.5	6月巡視
3229	その他	西側下線	599.0	3.5	6月巡視
3230	その他	清金線	482.5	3.0	6月巡視
3236	その他	久井町吉田36号線	1,301.5	7.0	6月巡視
3237	その他	久井町吉田37号線	168.5	4.5	6月巡視
3238	その他	久井町吉田38号線	68.0	5.0	6月巡視
3301	その他	石堂線	129.5	4.7	6月巡視

道路パトロール用 市道認定路線一覧表(全路線) -久井-

令和8年3月1日現在

路線番号	道路種別	路線名称	実延長	標準幅員	巡視時期
3306	その他	黄幡谷支線	50.5	4.1	6月巡視
3307	その他	西原線	318.0	4.1	6月巡視
3314	その他	横田中通線	31.5	4.7	6月巡視
3318	その他	中屋線	198.5	3.0	6月巡視
3321	その他	中屋沖線	211.0	3.0	6月巡視
3324	その他	秋保線	75.5	3.5	6月巡視
3329	その他	江木堂支線	157.5	3.0	6月巡視
3334	その他	江木線	309.5	4.0	6月巡視
3335	その他	中屋沖1号線	117.0	8.1	6月巡視
3336	その他	中屋沖2号線	252.6	5.0	6月巡視
3337	その他	中屋沖3号線	191.7	5.0	6月巡視
3338	その他	中屋沖4号線	14.7	5.0	6月巡視
3339	その他	中屋沖5号線	27.5	4.1	6月巡視
3342	その他	西原金政線	18.5	4.1	6月巡視
3403	その他	鶴ヶ岬上線	182.5	3.0	6月巡視
3404	その他	高麗笹下線	320.5	3.0	6月巡視
3410	その他	吉田下線	1,043.8	5.1	6月巡視
3413	その他	林崎谷下線	409.5	3.1	6月巡視
3414	その他	横迫線	808.0	3.0	6月巡視
3417	その他	氏船線	791.0	3.0	6月巡視
3420	その他	麦屋廻線	618.0	4.2	6月巡視
3430	その他	大坪線	515.8	3.4	6月巡視
3431	その他	西坊谷線	347.3	3.0	6月巡視
3432	その他	南九曜線	130.0	5.0	6月巡視
3436	その他	大下線	207.0	3.5	6月巡視
3439	その他	南稔迫線	1,345.5	5.5	6月巡視
3440	その他	向山1号線	191.0	4.0	6月巡視
3441	その他	向山2号線	135.3	4.0	6月巡視
3442	その他	向山3号線	182.5	4.0	6月巡視
3443	その他	向山4号線	202.0	3.0	6月巡視
3444	その他	久井町下津44号線	421.0	3.5	6月巡視
3446	その他	久井町下津46号線	434.5	3.0	6月巡視
3448	その他	久井町下津48号線	234.8	3.7	6月巡視
3501	その他	平田線	264.0	5.0	6月巡視
3502	その他	砥石原線	98.0	3.8	6月巡視
3506	その他	柏木線	120.0	3.0	6月巡視
3507	その他	天王平線	246.5	4.1	6月巡視
3508	その他	天王平支線	108.5	3.9	6月巡視
3511	その他	大縄線	563.5	4.8	6月巡視
3512	その他	八幡線	66.0	3.0	6月巡視
3517	その他	西光寺線	388.0	3.7	6月巡視
3522	その他	崎則線	1,015.0	3.9	6月巡視
3532	その他	近森支線	313.0	3.0	6月巡視
3533	その他	宗保線	192.0	3.5	6月巡視

道路パトロール用 市道認定路線一覧表(全路線) -久井-

令和8年3月1日現在

路線番号	道路種別	路線名称	実延長	標準幅員	巡視時期
3535	その他	前谷線	295.0	3.5	6月巡視
3542	その他	掛平線	153.0	3.9	6月巡視
3544	その他	久井町泉44号線	954.0	4.0	6月巡視
3545	その他	久井町泉45号線	561.2	3.3	6月巡視
3546	その他	久井町泉46号線	173.0	4.0	6月巡視
3548	その他	久井町泉48号線	109.6	4.0	6月巡視
3551	その他	久井町泉51号線	192.7	4.0	6月巡視
3552	その他	久井町泉52号線	96.0	3.5	6月巡視
3553	その他	久井町泉53号線	175.5	3.5	6月巡視
3554	その他	久井町泉54号線	578.5	4.5	6月巡視
3555	その他	久井町泉55号線	804.0	5.0	6月巡視
3556	その他	久井町泉56号線	430.5	5.0	6月巡視
3607	その他	久井町和草7号線	249.0	4.0	6月巡視
3608	その他	十楽寺線	254.5	4.0	6月巡視
3611	その他	久井町和草11号線	665.0	3.8	6月巡視
3613	その他	末藤線	415.0	3.0	6月巡視
3615	その他	宗重線	126.0	3.5	6月巡視
3617	その他	砂田線	295.7	5.0	6月巡視
3619	その他	湖深線	248.5	5.3	6月巡視
3620	その他	中山線	282.7	5.4	6月巡視
3625	その他	糶屋橋線	350.5	3.7	6月巡視
3629	その他	宮迫線	445.6	3.0	6月巡視
3632	その他	大崎線	275.0	3.2	6月巡視
3634	その他	永井線	261.5	4.5	6月巡視
3635	その他	黒郷大池線	413.0	3.0	6月巡視
3638	その他	米山久保線	91.0	5.7	6月巡視
3639	その他	久井町和草39号線	220.8	4.0	6月巡視
3640	その他	二ツ池尻支線	576.5	3.0	6月巡視
3641	その他	宮迫支線	368.6	3.1	6月巡視
3642	その他	米山三ツ石線	155.1	3.0	6月巡視
3643	その他	久井町和草43号線	301.0	4.0	6月巡視
3644	その他	久井町和草44号線	121.0	3.5	6月巡視
3645	その他	久井町和草45号線	155.0	3.3	6月巡視
3646	その他	久井町和草46号線	429.0	3.8	6月巡視
3647	その他	久井町和草47号線	78.0	3.8	6月巡視
3648	その他	久井町和草48号線	101.0	4.9	6月巡視
3649	その他	久井町和草49号線	101.0	5.0	6月巡視
3704	その他	猫谷線	457.0	3.1	6月巡視
3706	その他	番場末永線	669.0	3.0	6月巡視
3709	その他	市ヶ峠線	861.7	3.0	6月巡視
3710	その他	田渕線	142.5	3.5	6月巡視
3715	その他	梅林寺線	465.0	3.5	6月巡視
3719	その他	岩村谷線	1,309.0	3.0	6月巡視
3720	その他	山下山口線	654.0	3.3	6月巡視

道路パトロール用 市道認定路線一覧表(全路線) -久井-

令和8年3月1日現在

路線番号	道路種別	路線名称	実延長	標準幅員	巡視時期
3724	その他	重宗北線	456.5	3.0	6月巡視
3728	その他	原谷中央線	649.5	4.0	6月巡視
3730	その他	本垣内線	565.5	3.0	6月巡視
3732	その他	神田谷線	519.5	3.0	6月巡視
3737	その他	仏通寺川下線	1,168.0	3.0	6月巡視
3741	その他	森光線	912.5	3.0	6月巡視
3742	その他	原谷南側線	635.0	4.0	6月巡視
3743	その他	宮ヶ峠北線	385.0	4.0	6月巡視
3745	その他	旧羽和泉線	642.4	3.4	6月巡視
3748	その他	旧神田谷線	123.0	3.0	6月巡視
3749	その他	蓮光寺東線	413.1	4.0	6月巡視
3753	その他	鴉谷支線	299.0	3.5	6月巡視
3754	その他	久井町羽倉54号線	111.5	3.0	6月巡視
3801	その他	絹掛線	667.0	6.5	6月巡視
3809	その他	熊原線	467.5	3.0	6月巡視
3815	その他	居船下線	145.8	3.0	6月巡視
3826	その他	森吉神田線	598.5	3.7	6月巡視
3827	その他	井両高岡線	1,297.0	4.0	6月巡視
3828	その他	道上線	135.5	4.5	6月巡視
3830	その他	魚ヶ平線	1,465.5	3.0	6月巡視
3832	その他	落合中線	416.5	4.0	6月巡視
3835	その他	城ヶ谷支線	333.2	4.0	6月巡視
3836	その他	旧石走線	262.0	4.0	6月巡視
3837	その他	坂井原後谷線	521.5	3.5	6月巡視
3838	その他	土池線	580.0	3.0	6月巡視
3839	その他	坂井原沖谷線	543.5	3.0	6月巡視
3843	その他	西側本線	1,103.0	4.0	6月巡視
3845	その他	龍見寺線	186.0	3.0	6月巡視
3846	その他	上組西線	383.0	3.3	6月巡視
3847	その他	用水森原線	700.5	3.0	6月巡視
3848	その他	森原線	116.2	3.0	6月巡視
3849	その他	上組中央線	362.5	3.5	6月巡視
3850	その他	上ヶ原新辺線	511.7	3.5	6月巡視
3851	その他	半田野間線	340.5	4.0	6月巡視
3853	その他	大池許山線	714.0	10.0	6月巡視
3854	その他	上ヶ原線	188.5	3.5	6月巡視
3858	その他	野間線	3,969.0	6.0	6月巡視
3859	その他	弓場線	356.4	3.0	6月巡視
3861	その他	栃谷線	322.0	4.0	6月巡視
3862	その他	室町天神線	255.5	7.0	6月巡視
3866	その他	為国線	227.0	3.5	6月巡視
3867	その他	泉川線	562.3	3.2	6月巡視
3869	その他	大池許山北線	404.5	4.0	6月巡視
3870	その他	大池許山南線	187.9	4.0	6月巡視

道路パトロール用 市道認定路線一覧表(全路線) -久井-

令和8年3月1日現在

路線番号	道路種別	路線名称	実延長	標準幅員	巡視時期
3871	その他	栃谷北線	549.0	4.0	6月巡視
3872	その他	坂井原羽倉線	646.2	3.2	6月巡視
3874	その他	地蔵大谷支線	65.0	3.4	6月巡視
3878	その他	森吉線	373.5	4.8	6月巡視
3879	その他	森吉支線	252.5	4.8	6月巡視
3882	その他	白取大横田線	218.3	3.0	6月巡視
3883	その他	魚切支線	41.4	3.0	6月巡視
3888	その他	清水頭支線	197.5	3.0	6月巡視
3891	その他	落合川西線	178.5	3.1	6月巡視
3892	その他	久井町坂井原92号線	77.0	8.0	6月巡視
3902	その他	宮沖線	309.0	4.0	6月巡視
3904	その他	神田窪線	769.0	3.0	6月巡視
3907	その他	松金線	159.0	3.0	6月巡視
3920	その他	元広線	323.6	3.0	6月巡視
3921	その他	分ノ取線	736.6	4.0	6月巡視
3925	その他	大蕨線	300.5	3.0	6月巡視
3931	その他	石光線	234.5	3.6	6月巡視
3932	その他	出雲岩越道線	1,513.7	3.8	6月巡視
3934	その他	新入窪線	97.0	3.0	6月巡視
3941	その他	中野下線	301.0	4.0	6月巡視
3942	その他	垣之内線	422.5	3.0	6月巡視
3944	その他	雨池線	188.0	3.5	6月巡視
3945	その他	大原線	633.0	3.0	6月巡視
3947	その他	持地庵線	262.5	3.0	6月巡視
3948	その他	日南線	439.0	3.0	6月巡視
3950	その他	土取中通線	225.5	6.5	6月巡視
3951	その他	砂子池線	1,568.5	3.0	6月巡視
3952	その他	土取砂山線	1,238.0	4.0	6月巡視
3953	その他	姥石山北線	1,072.0	3.4	6月巡視
3954	その他	姥石山南線	836.0	4.0	6月巡視
3955	その他	土取東函線	63.2	4.0	6月巡視
3956	その他	土取西函線	59.0	4.5	6月巡視
3957	その他	大原南線	730.9	3.9	6月巡視
3958	その他	向地市線	295.0	3.5	6月巡視
3960	その他	山中野60号線	172.0	3.0	6月巡視
3961	その他	久井町山中野61号線	110.7	3.5	6月巡視
3962	その他	久井町山中野62号線	295.0	3.8	6月巡視
3963	その他	久井町山中野63号線	227.0	3.0	6月巡視
3964	その他	久井町山中野64号線	341.7	3.5	6月巡視
3966	その他	久井町山中野66号線	16.0	4.0	6月巡視
		216路線	112,554.2		

道路パトロール用 市道認定路線一覧表(全路線) -久井-

令和8年3月1日現在

路線番号	道路種別	路線名称	実延長	標準幅員	巡視時期
1701	1級	羽和泉線	6,152.0	2.5	6, 10, 2月巡視
2301	2級	奥谷線	1,811.0	2.7	6, 10, 2月巡視
2401	2級	三ツ橋線	632.5	2.8	6, 10, 2月巡視
2501	2級	泉和草線	1,191.5	2.3	6, 10, 2月巡視
2502	2級	近森線	2,025.5	2.7	6, 10, 2月巡視
2602	2級	小学校線	1,956.5	2.5	6, 10, 2月巡視
2701	2級	猫神辺線	1,902.0	2.9	6, 10, 2月巡視
3101	その他	大草田線	4,252.5	2.7	6, 10, 2月巡視
3108	その他	辺ヶ峠線	819.0	2.5	6, 10, 2月巡視
3203	その他	宇根山下線	1,329.0	2.9	6, 10, 2月巡視
3205	その他	行広廻線	317.5	2.5	6, 10, 2月巡視
3206	その他	東田線	94.0	2.6	6, 10, 2月巡視
3210	その他	寄金線	179.5	2.5	6, 10, 2月巡視
3212	その他	琴平線	263.2	2.5	6, 10, 2月巡視
3213	その他	雛側東線	390.0	2.7	6, 10, 2月巡視
3214	その他	筒井線	82.5	2.0	6, 10, 2月巡視
3215	その他	雛側線	1,294.0	2.8	6, 10, 2月巡視
3217	その他	雛側上線	255.0	2.5	6, 10, 2月巡視
3218	その他	雛側中線	182.0	2.5	6, 10, 2月巡視
3222	その他	尻久保線	365.5	2.5	6, 10, 2月巡視
3226	その他	山口線	125.0	2.5	6, 10, 2月巡視
3231	その他	末宗線	51.5	2.5	6, 10, 2月巡視
3232	その他	奥迫線	136.0	2.5	6, 10, 2月巡視
3233	その他	久井町吉田33号線	214.0	2.0	6, 10, 2月巡視
3234	その他	久井町吉田34号線	279.2	2.0	6, 10, 2月巡視
3235	その他	久井町吉田35号線	212.5	2.8	6, 10, 2月巡視
3302	その他	吉原池線	857.6	2.8	6, 10, 2月巡視
3303	その他	吉原西線	1,011.3	2.0	6, 10, 2月巡視
3304	その他	石田線	496.0	2.6	6, 10, 2月巡視
3309	その他	別当線	400.5	2.7	6, 10, 2月巡視
3311	その他	中ノ坪線	551.0	2.3	6, 10, 2月巡視
3315	その他	牛山線	1,270.0	2.5	6, 10, 2月巡視
3316	その他	御手洗池線	424.5	2.4	6, 10, 2月巡視
3319	その他	稲生線	214.3	2.1	6, 10, 2月巡視
3322	その他	毘沙門中通線	42.0	2.5	6, 10, 2月巡視
3323	その他	大谷線	328.5	2.5	6, 10, 2月巡視
3325	その他	毘沙門沖線	228.5	2.4	6, 10, 2月巡視
3326	その他	鶴ヶ岬本線	842.0	2.0	6, 10, 2月巡視
3328	その他	江木堂線	617.0	2.4	6, 10, 2月巡視
3330	その他	良線	115.0	2.5	6, 10, 2月巡視
3333	その他	吉田奥谷線	1,420.0	2.0	6, 10, 2月巡視
3341	その他	良支線	97.7	2.8	6, 10, 2月巡視
3401	その他	高麗笹中線	388.0	2.0	6, 10, 2月巡視
3402	その他	高麗笹上線	147.9	2.7	6, 10, 2月巡視

道路パトロール用 市道認定路線一覧表(全路線) -久井-

令和8年3月1日現在

路線番号	道路種別	路線名称	実延長	標準幅員	巡視時期
3405	その他	竜王線	802.5	2.0	6, 10, 2月巡視
3406	その他	鶴ヶ岬下線	219.0	2.5	6, 10, 2月巡視
3407	その他	吉広線	109.5	2.7	6, 10, 2月巡視
3409	その他	専光寺線	198.0	2.7	6, 10, 2月巡視
3411	その他	長谷廻線	533.5	2.0	6, 10, 2月巡視
3418	その他	氏船支線	319.5	2.9	6, 10, 2月巡視
3421	その他	高城本線	624.5	2.0	6, 10, 2月巡視
3423	その他	石鬼山線	1,510.0	2.1	6, 10, 2月巡視
3425	その他	昭和池線	1,035.0	2.5	6, 10, 2月巡視
3426	その他	下津井上線	690.0	2.3	6, 10, 2月巡視
3429	その他	千堂置線	589.0	2.3	6, 10, 2月巡視
3433	その他	大塚線	1,487.0	2.2	6, 10, 2月巡視
3434	その他	貢佐原支線	690.5	2.5	6, 10, 2月巡視
3437	その他	北時宗線	387.7	2.2	6, 10, 2月巡視
3445	その他	久井町下津45号線	492.5	2.0	6, 10, 2月巡視
3503	その他	則宗線	428.5	2.0	6, 10, 2月巡視
3505	その他	正路線	113.5	2.3	6, 10, 2月巡視
3521	その他	宗実線	341.0	2.1	6, 10, 2月巡視
3524	その他	西田線	307.3	2.6	6, 10, 2月巡視
3530	その他	泉大峠線	117.0	2.8	6, 10, 2月巡視
3531	その他	なはらき線	780.0	2.5	6, 10, 2月巡視
3534	その他	柳川上宗線	1,329.0	2.0	6, 10, 2月巡視
3536	その他	大峠前谷線	266.0	2.0	6, 10, 2月巡視
3539	その他	上宗線	527.0	2.0	6, 10, 2月巡視
3547	その他	久井町泉47号線	1,321.5	2.2	6, 10, 2月巡視
3549	その他	久井町泉49号線	823.0	2.5	6, 10, 2月巡視
3601	その他	竹風呂線	228.5	2.0	6, 10, 2月巡視
3602	その他	城山線	276.5	2.4	6, 10, 2月巡視
3605	その他	龍野土谷線	490.0	2.5	6, 10, 2月巡視
3606	その他	大峠線	1,206.0	2.5	6, 10, 2月巡視
3612	その他	久井町和草12号線	402.0	2.7	6, 10, 2月巡視
3614	その他	菜原毛線	471.0	2.0	6, 10, 2月巡視
3618	その他	鬼岩線	1,745.5	2.3	6, 10, 2月巡視
3621	その他	大藤屋線	388.5	2.9	6, 10, 2月巡視
3622	その他	後谷線	1,063.5	2.5	6, 10, 2月巡視
3623	その他	米山線	476.5	2.6	6, 10, 2月巡視
3624	その他	国造線	440.5	2.1	6, 10, 2月巡視
3626	その他	和草柏木線	556.5	2.8	6, 10, 2月巡視
3627	その他	黒郷則重線	1,857.0	2.0	6, 10, 2月巡視
3628	その他	角谷線	173.5	2.5	6, 10, 2月巡視
3630	その他	二ツ池尻線	393.5	2.8	6, 10, 2月巡視
3631	その他	下り松線	980.0	2.5	6, 10, 2月巡視
3636	その他	村上線	232.5	2.5	6, 10, 2月巡視
3703	その他	猫西側線	154.0	2.4	6, 10, 2月巡視

道路パトロール用 市道認定路線一覧表(全路線) -久井-

令和8年3月1日現在

路線番号	道路種別	路線名称	実延長	標準幅員	巡視時期
3705	その他	荒瀬猫谷線	375.5	2.2	6, 10, 2月巡視
3707	その他	末盛線	557.5	2.0	6, 10, 2月巡視
3708	その他	荒瀬谷線	2,168.0	2.3	6, 10, 2月巡視
3712	その他	新池線	334.0	2.5	6, 10, 2月巡視
3713	その他	石堂上線	210.5	2.5	6, 10, 2月巡視
3714	その他	狐ヶ城線	263.2	2.8	6, 10, 2月巡視
3716	その他	実友線	267.5	2.7	6, 10, 2月巡視
3718	その他	羽倉和草線	1,841.5	2.3	6, 10, 2月巡視
3721	その他	峠谷線	414.0	2.2	6, 10, 2月巡視
3723	その他	宮ヶ峠線	694.0	2.5	6, 10, 2月巡視
3725	その他	黒部屋線	120.5	2.4	6, 10, 2月巡視
3726	その他	高見沖線	157.5	2.5	6, 10, 2月巡視
3727	その他	宮ヶ坂上線	217.0	2.5	6, 10, 2月巡視
3731	その他	貞清神社線	377.0	2.9	6, 10, 2月巡視
3733	その他	蓮光寺支線	417.5	2.5	6, 10, 2月巡視
3734	その他	石原線	132.0	2.5	6, 10, 2月巡視
3735	その他	唐松線	720.5	2.2	6, 10, 2月巡視
3736	その他	仏通寺川上線	1,457.5	2.5	6, 10, 2月巡視
3738	その他	矢矧沖線	396.0	2.5	6, 10, 2月巡視
3739	その他	矢矧中線	120.5	2.8	6, 10, 2月巡視
3740	その他	観音線	244.0	2.5	6, 10, 2月巡視
3744	その他	旧梅林寺線	158.5	2.2	6, 10, 2月巡視
3746	その他	保育所東線	148.0	2.5	6, 10, 2月巡視
3747	その他	旧沖谷線	335.0	2.5	6, 10, 2月巡視
3750	その他	羽倉大谷線	428.3	2.5	6, 10, 2月巡視
3751	その他	沖谷北支線	288.0	2.5	6, 10, 2月巡視
3752	その他	鴉谷線	116.5	2.5	6, 10, 2月巡視
3755	その他	猫屋支線	107.5	2.8	6, 10, 2月巡視
3756	その他	安農地線	197.7	2.8	6, 10, 2月巡視
3757	その他	安農地支線	168.0	2.8	6, 10, 2月巡視
3802	その他	則重線	454.5	2.5	6, 10, 2月巡視
3803	その他	中渡線	171.5	2.5	6, 10, 2月巡視
3805	その他	三角線	1,991.0	2.1	6, 10, 2月巡視
3811	その他	大目線	341.0	2.0	6, 10, 2月巡視
3812	その他	大目支線	210.0	2.5	6, 10, 2月巡視
3813	その他	坊蔵線	428.0	2.5	6, 10, 2月巡視
3814	その他	地蔵大谷線	870.0	2.0	6, 10, 2月巡視
3816	その他	則重下谷線	1,723.7	2.5	6, 10, 2月巡視
3819	その他	有光線	1,073.0	2.3	6, 10, 2月巡視
3820	その他	有光安藤線	282.5	2.0	6, 10, 2月巡視
3821	その他	旧白取線	469.0	2.5	6, 10, 2月巡視
3823	その他	出口亀ヶ久保線	832.5	2.1	6, 10, 2月巡視
3824	その他	中央南線	57.2	2.0	6, 10, 2月巡視
3825	その他	亀ヶ久保線	694.7	2.5	6, 10, 2月巡視

道路パトロール用 市道認定路線一覧表(全路線) -久井-

令和8年3月1日現在

路線番号	道路種別	路線名称	実延長	標準幅員	巡視時期
3834	その他	清水頭線	381.8	2.5	6, 10, 2月巡視
3840	その他	向原線	214.0	2.0	6, 10, 2月巡視
3841	その他	入野線	692.0	2.5	6, 10, 2月巡視
3844	その他	開住線	454.5	2.5	6, 10, 2月巡視
3852	その他	半田線	254.0	2.0	6, 10, 2月巡視
3856	その他	奥殿支線	153.0	2.0	6, 10, 2月巡視
3857	その他	奥殿線	450.0	2.5	6, 10, 2月巡視
3860	その他	土俵線	245.0	2.0	6, 10, 2月巡視
3863	その他	三反田原上支線	188.2	2.5	6, 10, 2月巡視
3864	その他	土池西線	252.5	2.5	6, 10, 2月巡視
3868	その他	旧大池許山線	500.8	2.5	6, 10, 2月巡視
3873	その他	茶堂線	118.5	2.9	6, 10, 2月巡視
3875	その他	貝守線	34.2	2.6	6, 10, 2月巡視
3876	その他	下谷支線	393.5	2.7	6, 10, 2月巡視
3877	その他	旧下谷線	136.0	2.1	6, 10, 2月巡視
3880	その他	堂之前線	42.5	2.3	6, 10, 2月巡視
3881	その他	梅寿苑線	127.0	2.3	6, 10, 2月巡視
3884	その他	薩摩線	245.2	2.3	6, 10, 2月巡視
3885	その他	上垣内線	117.0	2.4	6, 10, 2月巡視
3886	その他	山崎線	140.5	2.9	6, 10, 2月巡視
3887	その他	貞安線	121.0	2.6	6, 10, 2月巡視
3889	その他	為国竹屋線	196.2	2.0	6, 10, 2月巡視
3890	その他	竹屋魚ヶ平線	268.5	2.7	6, 10, 2月巡視
3901	その他	雁谷線	447.5	2.0	6, 10, 2月巡視
3905	その他	法林寺線	198.0	2.0	6, 10, 2月巡視
3906	その他	法林寺支線	190.0	2.5	6, 10, 2月巡視
3908	その他	長谷線	295.0	2.5	6, 10, 2月巡視
3910	その他	蓮光寺線	637.5	2.2	6, 10, 2月巡視
3912	その他	向地2号線	198.0	2.0	6, 10, 2月巡視
3913	その他	向地線	298.0	2.5	6, 10, 2月巡視
3917	その他	有松小林線	2,813.3	2.0	6, 10, 2月巡視
3918	その他	大神上線	239.0	2.5	6, 10, 2月巡視
3919	その他	龍王谷線	726.5	2.4	6, 10, 2月巡視
3923	その他	西池上線	53.5	2.6	6, 10, 2月巡視
3924	その他	堂岸線	315.0	2.8	6, 10, 2月巡視
3926	その他	土橋線	301.2	2.5	6, 10, 2月巡視
3928	その他	中野西側線	1,058.5	2.5	6, 10, 2月巡視
3930	その他	風呂ノ沖線	812.5	2.5	6, 10, 2月巡視
3933	その他	出雲備後牛線	879.5	2.5	6, 10, 2月巡視
3935	その他	五ツ岩線	311.5	2.5	6, 10, 2月巡視
3937	その他	段原線	264.5	2.5	6, 10, 2月巡視
3939	その他	長峰線	659.0	2.2	6, 10, 2月巡視
3940	その他	井上線	195.0	2.5	6, 10, 2月巡視
3943	その他	大原支線	203.0	2.5	6, 10, 2月巡視

道路パトロール用 市道認定路線一覧表(全路線) -久井-

令和8年3月1日現在

路線番号	道路種別	路線名称	実延長	標準幅員	巡視時期
3949	その他	陰地線	931.5	2.5	6, 10, 2月巡視
3965	その他	久井町山中野65号線	429.0	2.7	6, 10, 2月巡視
		178路線	104,327.9		

	巡視路線	巡視距離
6月巡視	394路線	216,882.1
10月巡視	178路線	104,327.9
2月巡視	178路線	104,327.9
合計		425,537.9

道路巡視業務実施要領

道路巡視業務は、この要領により実施するものとする。

1 整備パトロールの実施

(1) 実施体制

整備パトロールは原則として、自動車を用いて班体制で実施するものとする。各班の編成は、道路管理に習熟したパトロール員2名以上とし、うち1名は自動車運転手を兼ねるものとする。

(2) 実施日・実施時間・巡回頻度及び計画書の提出

① 整備パトロールは原則として、土・日・祝日及び年末年始（12月29日から1月3日まで）を除き、8時30分から17時30分までの範囲内で実施するものとする。

② 整備パトロールの実施時期は、原則次のとおりとし、仕様書で定められた範囲・路線を巡視するものとする。

1巡目 令和7年6月2日～6月30日

2巡目 令和7年10月1日～10月31日

3巡目 令和8年2月2日～2月27日

これによらない場合は、監督員と協議するものとする。

③ 業務受託者は委託契約の締結後、速やかに「巡回計画書（様式1号）」を作成し、業務委託者に提出するものとする。

④ 業務受託者はパトロール実施月には「整備パトロール実施計画書（様式2号）」を作成し、実施日の7日前までに業務委託者に提出するものとする。

⑤ 業務委託者は、本項第3号の「巡回計画書」及び第4号の「整備パトロール実施計画書」について、疑義が生じたとき又は特段の事情があるときは、業務受託者に計画の変更について協議できるものとする。

(3) 協議・調整

業務委託者と業務受託者は、委託業務に関する協議・調整を、原則として巡視業務を実施する週の実施予定日の前日までに土木管理課（各支所地域振興課）において行うものとする。

(4) 使用する資器材

整備パトロールには、次の用具等を携行すること。

携帯電話、この要領に定める様式3～6号の書類、道路巡視業務点検マニュアル、応急措置時の保安マニュアル、カメラ、セーフティコーン、旗（赤、白各2本）、保安ロープ、バリケード、方向指示板、合図灯、ツルハシ、スコップ、長鎌、ハンマー、巻尺、ポール、危険杭、補修材料、油中和剤、手袋、保安チョッキ、ヘルメット、ほうき、ゴミ袋、その他必要品

(5) 実施方法

① 道路施設等の状況は、原則として車内から確認する。ただし、死角となって見えない箇所や交通状況により反対車線の確認ができないときは、状況に応じ徒歩により

確認する。

- ② 巡回時は、一般車両の通行の支障とならないよう交通法規を遵守して走行すること。
- ③ 路面が凍結又は積雪状態にあるときは、安全が確保出来る範囲で巡回すること。
- ④ 道路施設等の点検項目、点検方法及び異常箇所発見時の対応は、別に定める「道路巡視業務点検マニュアル」によるものとする。
- ⑤ 業務実施中に、道路の保安上又は交通安全上、緊急対応を要すると判断される異常を発見したときは、直ちに応急措置等必要な安全対策をとるとともに、業務委託者に状況を連絡し対応を協議すること。
- ⑥ 異常箇所の応急措置は、別に定める「応急作業時の保安マニュアル」を参考に保安体制を整えた後に行うこと。

2 実施結果の報告

(1) 報告書の作成・報告日・報告方法

- ① 業務の実施結果は、毎回実施班ごとに、別に定める報告書に整理すること。
- ② 報告書は、「整備パトロール点検日報（様式3号）」、「異常箇所整理表（様式4号）」とし、「道路巡視業務点検マニュアル」に定める記入方法により整理すること。
- ③ 報告書には、応急措置をした箇所の施工前、施工後の写真を添付すること。
- ④ 巡回中、住民からの情報提供を受けたとき及び明らかに不法占用等、法令に違反した物件又は工事現場の道路標識・保安設備の異常を発見したときは、「情報提供整理表（様式5号）」に内容を記載して整理すること。
- ⑤ 報告書は原則として、実施日の当日提出すること。この場合、ファックス電送及びインターネット電子メール等による提出を認めるものとする。

(2) 報告書の保存

業務受託者は、報告書の写しを作成し、日付順・路線別に整理して、受託業務終了後5年間保存すること。

3 その他

(1) 証明書の発行及び携帯

パトロール員は業務の遂行中、業務委託者が発行する身分証明書を常に携帯するとともに、業務委託者又は第三者から証明書の提示を求められたときは、これに応じるものとする。

(2) 住民対応

パトロール員は、受託業務を遂行する者であることを自覚し、近隣住民等には親切丁寧に対応すること。

道路巡視業務点検マニュアル

道路巡視業務における道路施設等の点検等は、このマニュアルにより実施するものとする。

1 点検項目及び点検方法

施設区分	点検対象項目(内容)	点検の方法(視点)	異常箇所発見時の対応
路面 (路側)	破損	<ul style="list-style-type: none"> ・ポットホールはないか。 ・ひび割れが生じている箇所はないか。 	<ul style="list-style-type: none"> ・応急措置が可能なものは、措置する。
	落石 崩土 堆積物	<ul style="list-style-type: none"> ・落石、崩土、堆積物はないか。 ・石、土砂等が散在してないか。 ・落石、崩土の大きさや量を確認する。 	〃
	沈下 崩壊 陥没	<ul style="list-style-type: none"> ・沈下、崩壊、陥没箇所はないか。 ・沈下、崩壊、陥没箇所の沈下量や延長を確認する。 	〃
	投棄物	<ul style="list-style-type: none"> ・投棄物(空缶、ビニール、鉄片、木片等)はないか。 	<ul style="list-style-type: none"> ・除去する。
	動物の死骸	<ul style="list-style-type: none"> ・動物(猫、犬、タヌキ等)の死骸はないか。 	<ul style="list-style-type: none"> ・道路交通等に支障がないように路肩に移動した上で、事務所に連絡する。
	その他	<ul style="list-style-type: none"> ・降雨時に水たまり箇所がないか。 ・路面の凍結状況はどうか、凍結防止剤の散布状況はどうか、スノーポールの状況はどうか。 ・道路交通や道路管理に支障のある事項(廃油、薬品、交通事故等)はないか。 	<ul style="list-style-type: none"> ・応急措置が可能なものは、措置する。
法面	崩壊 崩土	<ul style="list-style-type: none"> ・崩壊、崩土、地すべりはないか。 ・崩壊、崩土の路面からの高さ、幅、長さ、土砂量を確認する。 	〃
	防護施設の破損等	<ul style="list-style-type: none"> ・破損している箇所はないか。 ・破損している防護施設の種類と破損箇所の幅、延長を確認する。 	〃
	倒木 枯木	<ul style="list-style-type: none"> ・道路交通に支障を来たしている、又はおそれのある倒木、枯木はないか。 	<ul style="list-style-type: none"> ・応急措置が可能なものは、措置する。 ・民有地のものは、緊急時以外、措置しない。
	陰切り 枝切り	<ul style="list-style-type: none"> ・道路交通に支障を来たしている枝木はないか。 	〃
	その他	<ul style="list-style-type: none"> ・道路交通や道路管理に支障のある事項(法面の異常な変化等)はないか。 	<ul style="list-style-type: none"> ・応急措置が可能なものは、措置する。

排水施設	破損	<ul style="list-style-type: none"> 側溝や側溝蓋に破損している箇所はないか。 破損箇所の大きさ、長さを確認する。 	・応急措置が可能なものは、措置する。
	側溝蓋の状況	<ul style="list-style-type: none"> すき間やガタつきはないか。 	〃
	側溝、集水桝、排水口の堆積物	<ul style="list-style-type: none"> 土砂、枯葉などの堆積物で通水が不良になっている箇所はないか。 通水不良の原因、通水不良箇所の延長や土砂量等を確認する。 	〃
	その他	<ul style="list-style-type: none"> 道路交通や道路管理に支障のある事項はないか。 	〃
交通安全施設	防護柵の破損	<ul style="list-style-type: none"> 破損している箇所はないか。 破損している防護柵の種類と破損箇所の延長を確認する。 	〃
	道路標識、視線誘導標、道路反射鏡の破損	<ul style="list-style-type: none"> 破損している箇所はないか。 破損している施設の種類を確認する。 	〃
	道路標識、視線誘導標、道路反射鏡の視認性	<ul style="list-style-type: none"> 視認が不良のものはないか。 視認不良施設の種類を確認する。 視認不良の原因を確認する。 	〃
	道路照明の破損と状況	<ul style="list-style-type: none"> 証明器具やポールに破損箇所はないか。 	〃
	区画線の状況	<ul style="list-style-type: none"> 区画線は鮮明か。 	〃
	その他	<ul style="list-style-type: none"> 道路交通や道路管理に支障のある事項はないか。 	〃
その他の道路施設	トンネル関係施設の破損及び状況	<ul style="list-style-type: none"> 証明、非常用施設に不備なものはないか。 漏水箇所はないか。 	〃
	橋梁の高欄、橋柱及び接続部等の破損	<ul style="list-style-type: none"> 破損箇所はないか。 	〃
	植樹帯、分離帯樹木等の破枯損	<ul style="list-style-type: none"> 破枯損樹木はないか。 破枯損樹木の種類、高さ（高木は2.5m以上、低木は2.5m未満）及び本数を確認する。 	〃
	休憩施設、パーキング、道路余裕地の破損及び汚れ	<ul style="list-style-type: none"> 破損箇所はないか。 落書き、ゴミの放置はないか。 	〃
	その他	<ul style="list-style-type: none"> 道路交通や道路管理に支障のある事項はないか。 	〃
その他	道路情報板の確認と状況	<ul style="list-style-type: none"> 表示内容や作業性は正常か。 	・表示内容が異なる場合は修正する。
	塩化カルシウム等の確認	<ul style="list-style-type: none"> 凍結防止剤配置箇所の塩カル等の残量を確認する。 	・必要に応じ、補充する。

2 報告書の記入方法

(1) 整備パトロール点検日報（様式3号）

項 目	記 入 方 法	備 考
巡回コース名	・巡回計画書の巡回コースの中から、当日実施したコース名を記入する。 ・巡回したコースが複数の場合は、複数名記入する。	
担当班名	・巡回計画書の班編成の中から、担当班名を記号で記入する。	
出発時刻・帰社時刻	・会社を出発した時刻、巡回を終了して帰社した時刻を記入する。	
全所要時間	・出発から帰社までの時間を記入する。	
全走行距離	・出発から帰社までの走行距離を記入する。	
路線名	・巡回を実施した順に、巡回計画書の路線名により記入する。	
巡回整備走行距離	・巡回路線までの往復の距離を除き、巡視業務での走行距離を記入する。	
項目－内容	・異常箇所発見順に記入する。 ・点検項目番号一覧表（様式4号－別紙）の区分により、異常の内容を番号で記入する。	
場所	・異常箇所の場所を市町村名、大字、字で記入する。	
時刻	・異常箇所を発見した時刻を記入する。	
状況及び措置した内容	・異常の状況及び措置した内容を概略記入する。	
措置	・応急措置をした場合に、○印を記入する。	
写真	・応急措置をして写真を撮った場合に、○印を記入する。	異常箇所の大きさ等が分かるよう、ポールや巻尺を当てて応急措置の前後の写真を撮る。
計	・当日の業務で巡回した路線数、時間、距離の合計を記入する。	
使用した主な補修材料	・当日の業務で使用した量を記入する。	

(2) 異常箇所整理表 (様式4号)

項 目	記 入 方 法	備 考
作成要領	・整備パトロール路線別点検表 (様式4号) で整理した異常箇所のうち、応急措置出来なかったものについて作成する。	
路線名、位置 (場所) 発見日時 (時刻)、点検項目番号、異常の内容	・整備パトロール路線別点検表 (様式4号) から、転写する。	
位置図	・管内図を部分複写したもの等に、異常箇所の位置を表示する。	
写真 I II	・異常箇所の状況写真と近接写真を張付する。	

(3) 情報提供整理表 (様式5号)

項 目	記 入 方 法	備 考
受付者名	・受付者の氏名を記入する。	
情報の種類 (作成要領)	・業務実施中、住民から受けた要望あるいは苦情、明らかに不法占用等が認められるもの、明らかに工事現場の施設の異常が認められるもの及びその他ごとに作成する。 ・要望等の対象は、原則、市管理道路の維持管理に係るものとする。	・市管理道路の維持管理に係るもの以外の要望等は、「その他」の情報提供として整理する。
聞取り等の日時	・要望等を受けた時刻を記入する。	
場所	・要望等を受けた場所を市町村名、大字名、字名で記入する。	
住民要望等の場合は相手の氏名簿	・要望者等の氏名、住所、電話番号をできる範囲で記入する。	・分からない場合は、不詳と記入する。
具体的内容	・要望者等の言分、異常等の状況を要領よく記入する。	
対応・処理経過	・この欄は、業務受託者は記入しない。	・市道路巡視業務担当職員が、要望者等に回答した内容及び担当課への引き継ぎの状況を簡潔に記入する。

(様式1号)

【業務受託者名】

巡回計画書（令和年度）

1 業務の実施範囲 _____

2 巡回計画

巡回コース名	路線数	路線名	巡視延長km (管理延長km)	巡回時期 (月)	特記事項
①					
②					
③					
④					
⑤					

3 班編成 班数 ○班

班名	A 班	B 班	C 班	予備員
班長				
人員				

○ 経路図を添付すること

○ パトロール員の身分証明用の写真(肩から上部の顔全体が確認できるもの)を2部添付すること

(様式2)

整備パトロール実施計画書(令和 年 月分)
【業務受託者名】

日	曜日	①コース		②コース		③コース		④コース		⑤コース	
		有無	班名	有無	班名	有無	班名	有無	班名	有無	班名
1											
2											
3											
4											
5											
6											
7											
8											
9											
10											
11											
12											
13											
14											
15											
16											
17											
18											
19											
20											
21											
22											
23											
24											
25											
26											
27											
28											
29											
30											
31											

- コース名は、「巡回計画書(様式1号)」の巡回コース名を記入すること。
- 巡回を実施する日は、「有無」欄に○印をすること。
- 「班名」欄には、「巡回計画書(様式1号)」の班編成の中から担当する班名を記号で記入すること。

総括業務主任者	主任業務主任者	一般業務主任者

(様式3号)

整備パトロール点検日報

【業務受託者名】

巡回コース名	実施日	担当班名	巡回実施者	天候	出発時刻	帰社時刻	全所要時間	全走行距離
	月 日 曜日				時 分 時 分	時 分 時 分	時 分	Km

順序	路線名	巡回整備 距離 Km	項目－内容	場所(その他の 場合の内容)	時刻	状況及び措置した内容 (緊急連絡した相手方と内容)	措置	写真	特記事項
①			－		:				
②			－		:				
③			－		:				
④			－		:				
⑤			－		:				
⑥			－		:				
⑦			－		:				
⑧			－		:				
⑨			－		:				
⑩			－		:				
⑪			－		:				
⑫			－		:				
⑬			－		:				
⑭			－		:				
⑮			－		:				
⑯			－		:				
⑰			－		:				
⑱			－		:				
⑳			－		:				

計	巡回路線数	巡回整備時間	巡回距離	使用した 補修材料	舗装合材	凍結防止材	その他使用資材等
	路線	時 分	Km		袋	袋	

・「項目－内容」欄は、「点検項目番号一覧表」を参照のこと。

点 検 項 目 番 号 一 覧 表

項目	内 容	状 況 及 び 措 置 した 内 容
① 路面	① 破損（亀裂 ポットホール）	面積 ○m ² 補修材料 ○袋
	② 落石 崩土 堆積物	個数 ○個 体積 ○m ³ 大きさ ○×○cm
	③ 路面 路側の沈下 崩壊 陥没	延長 ○m 沈下量 ○cm
	④ 投機物（空缶 ビニール 鉄片 木片等）	個数 ○個
	⑤ 動物の死骸等	個数 ○匹
	⑥ その他	状況内容
② 法面	① 崩壊 崩土	高さ、幅、長さ ○m 土砂量 ○m ³
	② 防護施設の破損等	種類 延長 ○m
	③ 倒木 枯木	本数 ○本
	④ 陰切り 枝切り	本数 ○本
	⑤ その他	状況内容
③ 排水施設	① 破損	種類 長さ、大きさ ○m
	② 側溝蓋の状況	状況内容
	③ 側溝・集水柵・排水口の堆積物	原因 延長 ○m 体積 ○m ³
	④ その他	状況内容

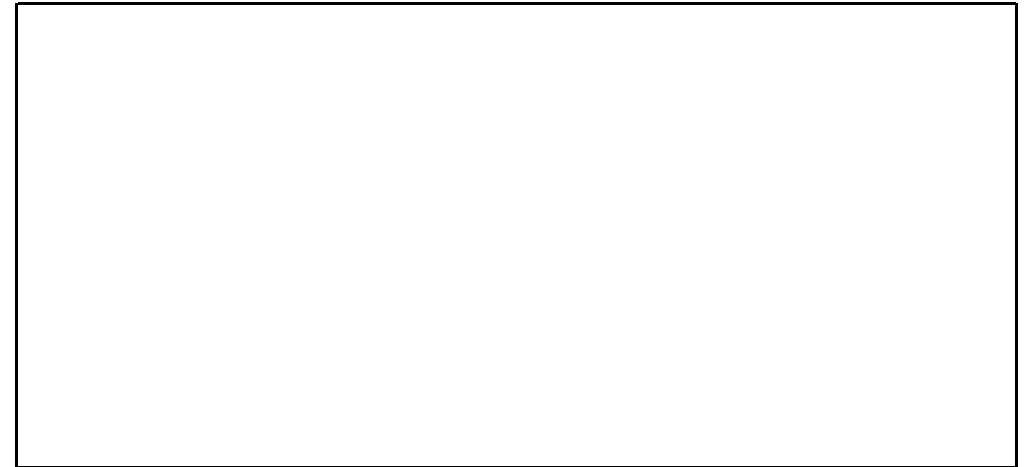
項目	内 容	状 況 及 び 措 置 した 内 容
④ 交通安全施設	① 防護柵の破損	種類 延長○m
	② 道路標識、視線誘導標、道路反射鏡の破損	種類
	③ 道路標識、視線誘導標、道路反射鏡の視認性	種類 原因
	④ 道路照明の破損と状況	種類 状況
	⑤ 区画線の状況	状況内容 延長 ○m
	⑥ その他	状況内容
⑤ その他の道路施設	① トンネル関係施設の破損及び状況	状況内容
	② 橋梁の高欄、橋柱及び接続部等の破損	状況内容
	③ 植樹帯、分離帯等樹木の破枯損	高木 ○本 低木 ○本
	④ パーキング、休憩施設の汚れ	状況内容
	⑤ その他	状況内容
⑥ その他	① 道路情報板の確認と状況	状況内容
	② キロポストの確認	状況内容
	③ 塩化カルシウム等の確認	状況内容 塩カル ○袋
	④ その他	状況内容

(様式4号)

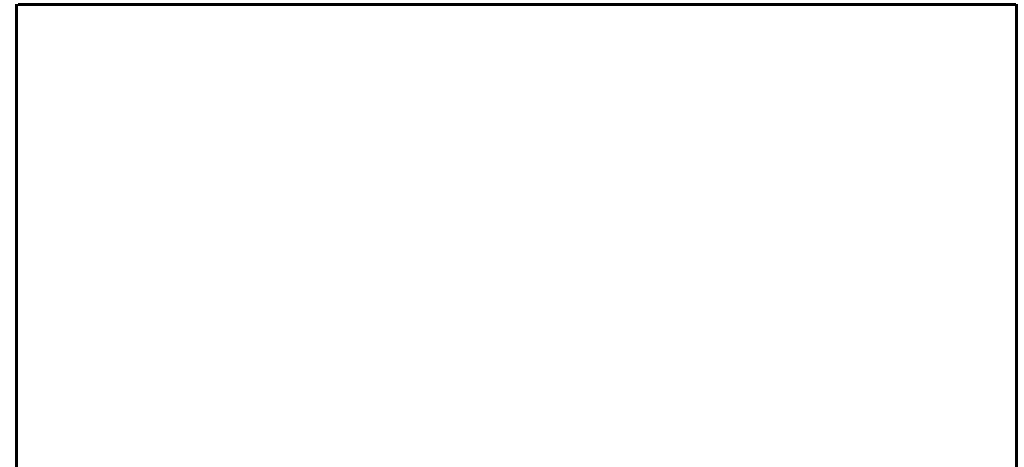
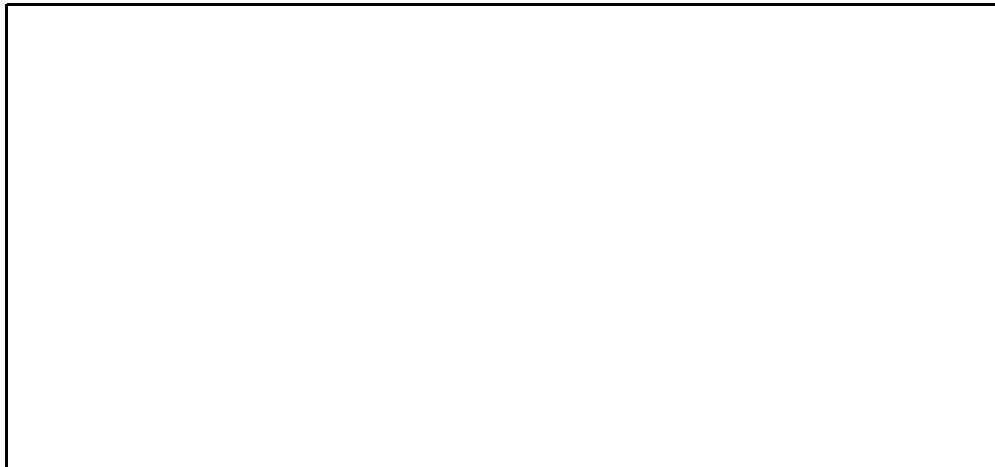
異常箇所整理表

(写真 I II)

- ① 路線名 _____
- ② 位置 _____
- ③ 発見日時 _____
- ④ 点検項目番号 _____
- ⑤ 異常の内容 _____



(位置図)



【対応・処理経過の整理】

情報提供整理表

【受付者名】

項目区分	情報の内容	備考
情報の種類	(該当するものを○で囲んでください。) ・住民要望等 ・不法占用等の状況 ・工事現場の施設の異常 ・その他	
聞取り等の日時	令和 年 月 日 時 分頃	
場所		
住民要望等の場合は相手の氏名等	(氏名) (住所) (TEL)	
具体的内容		
対応・処理経過		

○ 要望者等の氏名等は、できる範囲で記入すること。

(その他様式)

【証明書】

パトロール員は、次の証明書を携帯し業務実施すること。

第○号

証 明 書

氏名

写真
(肩から上部の
顔全体が確認
できるもの)

4
cm

3cm

6
cm

上記の者は、三原市が委託した道路巡視業務を行うパトロール員であることを証明する。

有効期限
令和 年 月 日

三原市長 ○○ ○○ 印

9cm

応急作業時の保安マニュアル

1 目的

このマニュアルは、道路巡視業務において、道路上で応急作業を行う際の保安体制の基準を定め、パトロール員の安全と円滑な道路交通の確保を図ることを目的とする。

2 誘導

応急作業を行う場合は、必要に応じて1名以上が誘導員として従事し、赤、白の手旗を持って通行車輛等を誘導する。

3 作業

- (1) セーフティコーン、バリケード、方向指示板等により作業区域を確保し、一般車輛の進入を防ぐ措置をする。
- (2) セーフティコーン等の間隔は3 m程度とする。
- (3) 必ず、保安チョッキ及びヘルメットを着用すること。

4 保安基準

別図の「応急作業における保安基準例」を基本に、道路状況に応じた保安体制をとって作業を行う。

5 2車線以上の道路の場合

- (1) 応急作業を必要とする異常箇所を発見した場合は、巡回整備車を異常箇所の後に停車させ、巡回整備車の非常点滅表示灯をつける。
- (2) 異常箇所をセーフティコーン等で囲む。(道路交通を考慮し、必要以上に大きく囲まない)
- (3) 誘導員は適切な位置で車両等を誘導する。

6 1車線の道路の場合

- (1) 応急作業を必要とする異常箇所を発見した場合は、異常箇所の補修等に必要な機材や保安用具を降ろし、巡回整備車は交通の支障とならない場所に移動する。
- (2) 異常箇所をセーフティコーン等で囲む。(セーフティコーン等は、 $B > A$ となるようA側の路側から設置する。別図「応急作業時における保安基準例」参照)
- (3) 道路に余裕がある場合は通行幅を確保し、車輛等の通行が可能な場合は、適切に誘導する。
- (4) 誘導員は、所定の位置で車両等を誘導する。
交通量の多い時や見通しの悪いカーブなどの場合は、状況に応じて、適切に誘導員を配置し車両等の一時停止の措置を行うなど、作業の安全確保に努める。

参 考 资 料

— 道路巡視業務委託（市道吉原線外393路線） —

総括情報表

変更回数 適用単価地区 単価適用日 諸経費体系	0 68 三原市(久井) 00-08.04.01(0) 1 公共(一般)	凡例 Co ……コンクリート As ……アスファルト DT ……ダンプトラック BH ……バックホウ CC ……クローラクレーン TC ……トラッククレーン RTC…ラフテレーンクレーン
	当世代 13 道路維持工事 00 補正なし 00 補正なし 00 補正なし 00 補正なし 00 補正なし 00 補正なし 00 補正なし 00 通常工事 0% 00 補正無し 03 補正しない	前世代
建設技能労働者や交通誘導員等の現場労働者にかかる経費として、労務費のほか各種経費（法定福利費の事業者負担額，労務管理費，安全訓練等に要する費用等）が必要であり，本積算ではこれらを現場管理費等の一部として率計上している。		

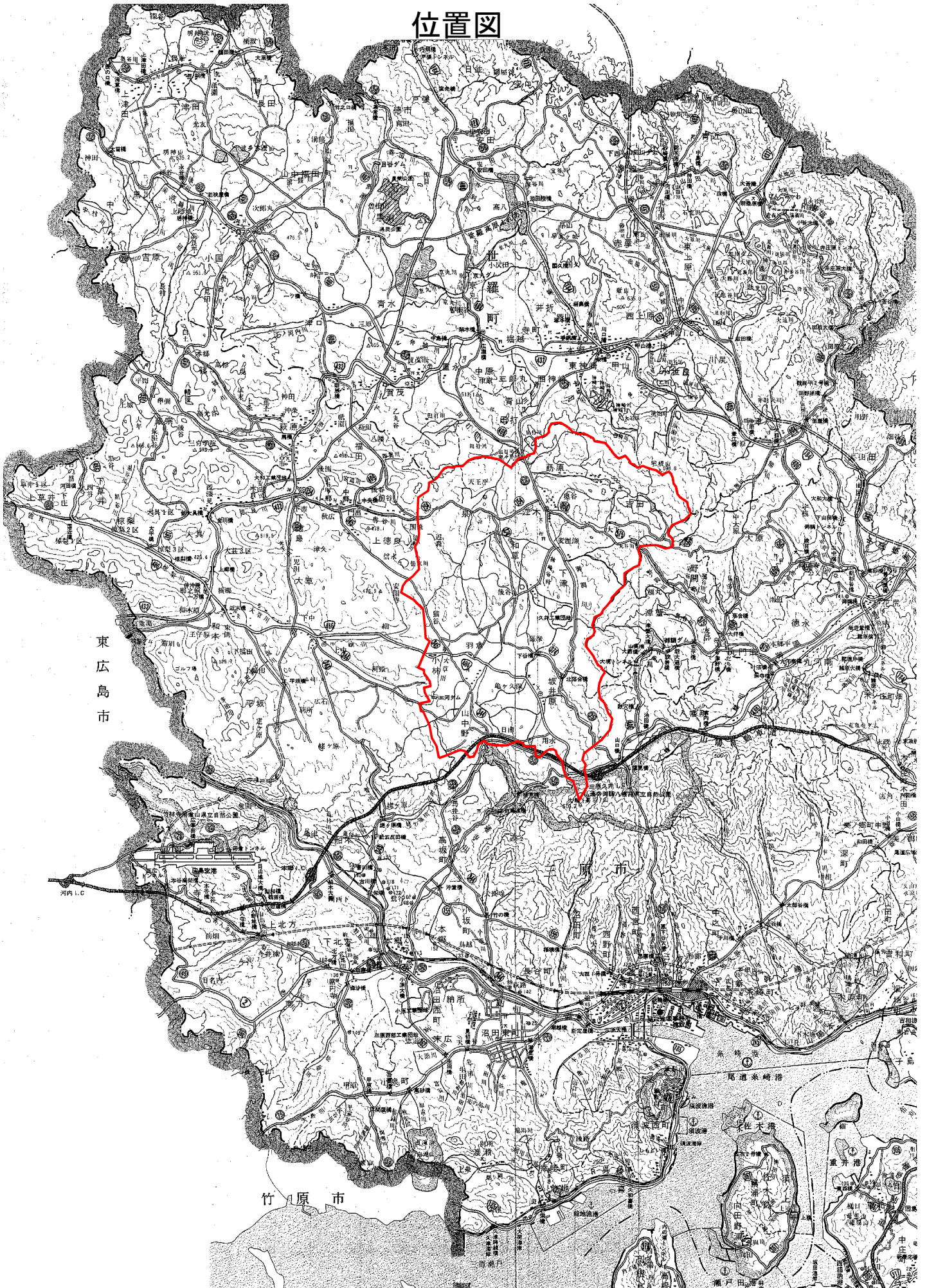
本工事費 内訳表

費目・工種・施工名称など	数量	単位	単価	金額	備考
本工事費					X1000
道路維持					Y1G01 レベル1
巡視・巡回工	1	式			Y1G0101 レベル2
道路巡回工	1	式			Y1G010101 レベル3
通常巡回 【3回及び1回】	3	回			Y1G01010101 レベル4
共通仮設費[対象外]，現場管理費[対象] 一般管理費[対象]					#0040
道路巡視業務	426	km			V1001 00 単第0 -0001 表
常温合材 レミファルト 30kg/袋	12	袋			F1001 00
** 直接工事費 ** #0020計=支給品等(材料),無償貸付					

本工事費 内訳表

費目・工種・施工名称など	数量	単位	単価	金額	備考
** 純工事費 **					
現場管理費 計算情報..... 対象額..... 率.....					
** 工事原価 **					
一般管理费率分 計算情報..... 対象額..... 率.....					前払補正率...
一般管理費計					
** 工事価格 **					
** 消費税相当額 ** 計算情報..... 対象額..... 率.....					
** 工事費計 **					

位置図



東広島市

竹原市