

業 務 番 号							
設計年度	令和8年度	道路巡視業務委託（市道旭町1号線外1137路線）  三原市旭町一丁目外					
施工月日	令和 年 月 日						
施工方法	委 託						
業務期間							
業 務 概 要				起 工 理 由			
道路パトロール 一式 道路巡視距離 L=302km 1回/年 道路巡視距離 L=90km 1回/年				市道の安全かつ円滑な交通の確保を図るため、道路パトロールを委託するもの。			

仕 様 書

## 道路巡視業務委託仕様書準則

### 1 業務の実施範囲

業務の実施範囲は三原市が管理する市道を対象とする。

1 回目の道路巡視は、市道延長 302km(道路幅員 2m 以上) を 6 月に巡視するものとする。

2 回目の道路巡視は、市道延長 90km(道路幅員 2m~3m、一部 3m 以上の区間を含む) を 10 月に巡視とするものとする。

### 2 業務名称

業務名称は、「道路巡視業務委託 (市道旭町 1 号線外 1137 路線)」とする。

### 3 業務の内容

業務の内容は次のとおりとする。

- ① 実施計画の作成及び業務主任者との協議
  - ② 道路の状況把握、異常箇所発見時における応急対応等及び道路の美化 (投機物等の除去)
  - ③ 実施結果の整理・報告
- ※ 前述の業務は別に定める「道路巡視業務実施要領」に基づき実施すること。
- ※ 業務の実施に当たっては道路法・道路交通法その他の関係法令を遵守すること。

### 4 その他

- 打合せ及び報告については土木一般世話役を 1 時間/日見込んでいる。
- 巡視員の編成は普通作業員を 2 人見込んでいる。
- 有料道路 (船賃) の料金については 3 回/年の往復料金を見込んでいる。
- 補修材料は常温合材 (レミファルト) を 11 袋見込んでいる。材料の数量に変更が生じる場合は業務主任者と協議すること。

# 工事数量総括表

費目・工種明細など	規格1・規格2	単位	数量	備考
本工事費				
道路維持		式	1	レベル1
巡視・巡回工		式	1	レベル2
道路巡回工		式	1	レベル3
通常巡回	【2回及び1回】	回	2	レベル4
** 直接工事費 **				
運搬費				
運搬費		式	1	レベル2
運搬費		式	1	レベル3
交通船		回	4	レベル4
** 共通仮設費計 **				
** 純工事費 **				
現場管理費				
** 工事原価 **				
一般管理费率分				
一般管理費計				
** 工事価格 **				
** 消費税相当額 **				



道路パトロール用 市道認定路線一覧表(全路線) -北部-

令和8年3月1日現在

路線番号	道路種別	路線名称	実延長	標準幅員	巡視時期
1002	その他	旭町2号線	69.8	2.5	6月巡視
1003	その他	旭町3号線	109.8	4.0	6月巡視
1004	その他	旭町4号線	102.8	3.0	6月巡視
1005	その他	旭町5号線	118.2	4.0	6月巡視
1012	その他	旭町12号線	311.8	4.6	6月巡視
1014	1級	旭町14号線	675.7	5.3	6月巡視
1101	1級	古浜1号線	711.8	13.8	6月巡視
1102	その他	古浜2号線	243.7	3.2	6月巡視
1103	その他	古浜3号線	237.4	5.1	6月巡視
1104	その他	古浜4号線	170.2	5.0	6月巡視
1105	その他	古浜5号線	237.9	4.8	6月巡視
1106	その他	古浜6号線	188.4	5.0	6月巡視
1107	その他	古浜7号線	89.0	5.0	6月巡視
1108	その他	古浜8号線	192.2	5.2	6月巡視
1109	その他	古浜9号線	212.9	8.5	6月巡視
1110	その他	古浜10号線	144.0	9.7	6月巡視
1111	その他	古浜11号線	182.7	9.6	6月巡視
1112	その他	古浜12号線	699.7	3.0	6月巡視
1113	その他	古浜13号線	203.3	4.8	6月巡視
1114	その他	古浜14号線	104.5	5.3	6月巡視
1115	その他	古浜15号線	144.4	4.8	6月巡視
1116	その他	古浜16号線	236.6	5.1	6月巡視
1117	その他	古浜17号線	125.6	5.1	6月巡視
1118	その他	古浜18号線	244.5	5.1	6月巡視
1119	その他	古浜19号線	167.3	5.1	6月巡視
1120	その他	古浜20号線	87.3	5.1	6月巡視
1121	その他	古浜21号線	189.1	5.1	6月巡視
1122	その他	古浜22号線	150.6	3.4	6月巡視
1123	その他	古浜23号線	122.4	5.8	6月巡視
1124	その他	古浜24号線	56.0	4.8	6月巡視
1125	その他	古浜25号線	102.9	6.0	6月巡視
1201	2級	東町1号線	615.0	5.2	6月巡視
1202	その他	東町2号線	253.5	5.5	6月巡視
1206	1級	東町6号線	121.5	3.0	6月巡視
1216	その他	東町16号線	89.2	4.0	6月巡視
1219	その他	東町19号線	252.7	4.4	6月巡視
1220	その他	東町20号線	162.5	3.9	6月巡視
1222	その他	東町22号線	458.0	6.0	6月巡視
1227	その他	東町27号線	21.7	2.9	6月巡視
1228	その他	東町28号線	512.9	3.9	6月巡視
1229	その他	東町29号線	28.0	3.0	6月巡視
1230	2級	東町30号線	443.9	8.0	6月巡視
1233	その他	東町33号線	164.8	5.2	6月巡視
1235	その他	東町35号線	270.2	6.0	6月巡視

道路パトロール用 市道認定路線一覧表(全路線) -北部-

令和8年3月1日現在

路線番号	道路種別	路線名称	実延長	標準幅員	巡視時期
1236	その他	東町36号線	32.0	6.0	6月巡視
1237	その他	東町37号線	56.4	6.0	6月巡視
1238	その他	東町38号線	37.1	6.0	6月巡視
1404	その他	館町4号線	182.9	3.2	6月巡視
1405	その他	館町5号線	88.3	5.0	6月巡視
1406	その他	館町6号線	164.2	2.8	6月巡視
1407	その他	館町7号線	470.7	4.0	6月巡視
1408	その他	館町8号線	35.6	4.2	6月巡視
1409	その他	館町9号線	230.0	11.0	6月巡視
1416	その他	館町16号線	390.1	15.5	6月巡視
1417	その他	館町17号線	120.6	4.0	6月巡視
1418	その他	館町18号線	298.7	6.0	6月巡視
1419	その他	館町19号線	55.7	3.8	6月巡視
1420	その他	館町20号線	147.8	6.0	6月巡視
1421	その他	館町21号線	103.5	4.2	6月巡視
1601	1級	城町1号線	657.6	16.0	6月巡視
1605	その他	城町5号線	236.3	4.6	6月巡視
1606	その他	城町6号線	49.5	4.0	6月巡視
1607	その他	城町7号線	48.0	5.0	6月巡視
1608	その他	城町8号線	47.0	5.0	6月巡視
1610	その他	城町10号線	73.2	4.9	6月巡視
1611	その他	城町11号線	59.6	4.1	6月巡視
1612	その他	城町12号線	82.6	3.0	6月巡視
1613	その他	城町13号線	364.9	5.2	6月巡視
1614	その他	城町14号線	87.3	5.0	6月巡視
1615	その他	城町15号線	195.5	5.0	6月巡視
1616	その他	城町16号線	195.6	5.2	6月巡視
1617	その他	城町17号線	32.8	4.9	6月巡視
1618	その他	城町18号線	94.0	5.2	6月巡視
1619	その他	城町19号線	90.2	5.4	6月巡視
1620	その他	城町20号線	88.6	5.3	6月巡視
1621	その他	城町21号線	308.5	7.0	6月巡視
1622	その他	城町22号線	49.0	4.2	6月巡視
1623	その他	城町23号線	48.8	7.4	6月巡視
1624	その他	城町24号線	98.0	4.0	6月巡視
1625	1級	城町25号線	199.9	14.9	6月巡視
1626	その他	城町26号線	78.8	2.6	6月巡視
1628	2級	城町28号線	186.0	8.0	6月巡視
1629	その他	城町29号線	73.6	6.0	6月巡視
1630	1級	城町30号線	171.5	18.8	6月巡視
1631	2級	城町31号線	184.5	7.6	6月巡視
1632	その他	城町32号線	43.0	2.4	6月巡視
1634	その他	城町34号線	530.3	9.0	6月巡視
1635	その他	城町35号線	152.2	6.0	6月巡視

道路パトロール用 市道認定路線一覧表(全路線) -北部-

令和8年3月1日現在

路線番号	道路種別	路線名称	実延長	標準幅員	巡視時期
1801	2級	本町1号線	978.7	3.2	6月巡視
1803	その他	本町3号線	58.8	4.8	6月巡視
1807	その他	本町7号線	79.1	3.2	6月巡視
1808	その他	本町8号線	23.8	2.0	6月巡視
1815	その他	本町15号線	64.1	3.4	6月巡視
1816	その他	本町16号線	1109.6	3.3	6月巡視
1827	その他	本町27号線	202.7	3.8	6月巡視
1839	その他	本町39号線	117.3	3.1	6月巡視
1840	その他	本町40号線	135.7	10.1	6月巡視
1842	その他	本町42号線	363.0	11.4	6月巡視
1843	その他	本町43号線	67.7	2.3	6月巡視
1844	1級	本町44号線	101.2	21.3	6月巡視
1845	その他	本町45号線	549.1	5.4	6月巡視
1847	その他	本町47号線	216.7	4.0	6月巡視
1848	その他	本町48号線	231.5	5.3	6月巡視
1849	その他	本町49号線	70.5	5.4	6月巡視
2001	1級	港町1号線	526.5	13.3	6月巡視
2002	その他	港町2号線	61.2	4.0	6月巡視
2003	その他	港町3号線	64.7	4.7	6月巡視
2004	その他	港町4号線	40.2	5.0	6月巡視
2005	1級	港町5号線	432.3	12.2	6月巡視
2006	その他	港町6号線	204.7	4.0	6月巡視
2011	その他	港町11号線	106.6	3.7	6月巡視
2012	その他	港町12号線	140.5	3.0	6月巡視
2013	その他	港町13号線	119.0	5.4	6月巡視
2014	その他	港町14号線	117.5	3.0	6月巡視
2018	2級	港町18号線	205.8	16.0	6月巡視
2028	その他	港町28号線	368.3	3.7	6月巡視
2029	その他	港町29号線	397.6	5.3	6月巡視
2030	その他	港町30号線	38.5	5.9	6月巡視
2031	その他	港町31号線	61.5	5.8	6月巡視
2032	その他	港町32号線	222.8	4.6	6月巡視
2033	その他	港町33号線	173.3	2.7	6月巡視
2037	その他	港町37号線	69.3	4.0	6月巡視
2038	その他	港町38号線	143.6	4.9	6月巡視
2039	その他	港町39号線	39.5	5.7	6月巡視
2040	その他	港町40号線	162.1	5.7	6月巡視
2041	その他	港町41号線	252.0	6.1	6月巡視
2222	その他	西町22号線	477.0	3.5	6月巡視
2225	その他	西町25号線	178.2	4.0	6月巡視
2226	その他	西町26号線	33.4	3.8	6月巡視
2227	その他	西町27号線	159.1	2.6	6月巡視
2229	その他	西町29号線	311.7	8.5	6月巡視
2401	1級	宮浦1号線	391.8	18.9	6月巡視

## 道路パトロール用 市道認定路線一覧表(全路線) -北部-

令和8年3月1日現在

路線番号	道路種別	路線名称	実延長	標準幅員	巡視時期
2402	1級	宮浦2号線	1812.7	8.5	6月巡視
2403	その他	宮浦3号線	183.8	5.0	6月巡視
2404	その他	宮浦4号線	130.9	4.0	6月巡視
2405	その他	宮浦5号線	108.5	4.0	6月巡視
2406	その他	宮浦6号線	85.7	4.0	6月巡視
2407	その他	宮浦7号線	92.4	5.0	6月巡視
2408	その他	宮浦8号線	38.1	4.0	6月巡視
2409	その他	宮浦9号線	241.4	5.0	6月巡視
2410	2級	宮浦10号線	3506.1	10.0	6月巡視
2411	その他	宮浦11号線	147.4	5.0	6月巡視
2412	その他	宮浦12号線	253.9	5.0	6月巡視
2413	その他	宮浦13号線	53.8	4.0	6月巡視
2414	その他	宮浦14号線	83.0	5.0	6月巡視
2415	その他	宮浦15号線	204.0	5.0	6月巡視
2416	その他	宮浦16号線	101.6	5.0	6月巡視
2417	その他	宮浦17号線	155.0	5.0	6月巡視
2418	その他	宮浦18号線	322.0	5.0	6月巡視
2419	その他	宮浦19号線	115.9	5.0	6月巡視
2420	その他	宮浦20号線	96.0	5.0	6月巡視
2421	その他	宮浦21号線	103.3	5.0	6月巡視
2422	その他	宮浦22号線	214.8	5.0	6月巡視
2423	その他	宮浦23号線	426.1	5.0	6月巡視
2424	その他	宮浦24号線	394.2	5.0	6月巡視
2425	その他	宮浦25号線	133.2	5.0	6月巡視
2426	その他	宮浦26号線	100.9	5.0	6月巡視
2427	その他	宮浦27号線	100.9	5.0	6月巡視
2428	その他	宮浦28号線	130.8	5.0	6月巡視
2429	その他	宮浦29号線	398.6	4.8	6月巡視
2430	その他	宮浦30号線	230.8	5.0	6月巡視
2431	その他	宮浦31号線	53.2	5.0	6月巡視
2432	その他	宮浦32号線	216.6	5.0	6月巡視
2433	その他	宮浦33号線	195.4	5.0	6月巡視
2434	1級	宮浦34号線	679.4	23.3	6月巡視
2435	その他	宮浦35号線	195.8	5.0	6月巡視
2436	その他	宮浦36号線	527.3	5.0	6月巡視
2437	その他	宮浦37号線	526.9	5.0	6月巡視
2438	その他	宮浦38号線	527.0	5.0	6月巡視
2439	その他	宮浦39号線	171.5	5.0	6月巡視
2440	その他	宮浦40号線	92.0	5.0	6月巡視
2441	その他	宮浦41号線	171.8	5.0	6月巡視
2442	その他	宮浦42号線	91.8	5.0	6月巡視
2443	その他	宮浦43号線	172.6	5.0	6月巡視
2444	その他	宮浦44号線	37.0	6.0	6月巡視
2445	その他	宮浦45号線	164.3	5.0	6月巡視

道路パトロール用 市道認定路線一覧表(全路線) -北部-

令和8年3月1日現在

路線番号	道路種別	路線名称	実延長	標準幅員	巡視時期
2446	その他	宮浦46号線	242.2	5.0	6月巡視
2447	その他	宮浦47号線	83.8	5.0	6月巡視
2448	その他	宮浦48号線	287.6	5.0	6月巡視
2449	その他	宮浦49号線	123.0	5.0	6月巡視
2450	その他	宮浦50号線	505.6	3.0	6月巡視
2451	その他	宮浦51号線	199.6	10.3	6月巡視
2452	2級	宮浦52号線	223.4	7.0	6月巡視
2453	その他	宮浦53号線	139.7	5.0	6月巡視
2454	その他	宮浦54号線	108.2	5.0	6月巡視
2455	その他	宮浦55号線	115.8	5.0	6月巡視
2456	その他	宮浦56号線	172.4	5.0	6月巡視
2457	その他	宮浦57号線	521.3	5.0	6月巡視
2458	その他	宮浦58号線	365.7	5.0	6月巡視
2459	その他	宮浦59号線	101.0	5.0	6月巡視
2460	その他	宮浦60号線	141.1	5.0	6月巡視
2461	その他	宮浦61号線	218.4	5.0	6月巡視
2462	その他	宮浦62号線	136.7	5.0	6月巡視
2463	その他	宮浦63号線	381.9	5.0	6月巡視
2464	その他	宮浦64号線	119.7	5.0	6月巡視
2465	その他	宮浦65号線	154.2	3.0	6月巡視
2466	その他	宮浦66号線	63.1	5.0	6月巡視
2467	その他	宮浦67号線	81.7	5.0	6月巡視
2468	その他	宮浦68号線	292.1	5.0	6月巡視
2469	その他	宮浦69号線	355.4	5.0	6月巡視
2470	2級	宮浦70号線	361.1	5.5	6月巡視
2471	その他	宮浦71号線	107.2	5.0	6月巡視
2472	その他	宮浦72号線	407.1	5.0	6月巡視
2473	その他	宮浦73号線	86.2	5.0	6月巡視
2474	その他	宮浦74号線	120.7	5.0	6月巡視
2475	その他	宮浦75号線	146.4	5.0	6月巡視
2476	その他	宮浦76号線	111.0	5.0	6月巡視
2477	その他	宮浦77号線	266.0	5.0	6月巡視
2478	その他	宮浦78号線	312.0	5.0	6月巡視
2479	その他	宮浦79号線	178.2	5.0	6月巡視
2480	その他	宮浦80号線	409.7	3.5	6月巡視
2481	その他	宮浦81号線	854.7	4.8	6月巡視
2482	その他	宮浦82号線	131.3	5.0	6月巡視
2483	その他	宮浦83号線	152.8	5.0	6月巡視
2484	その他	宮浦84号線	338.2	5.0	6月巡視
2485	その他	宮浦85号線	279.8	4.8	6月巡視
2486	その他	宮浦86号線	103.3	6.0	6月巡視
2487	その他	宮浦87号線	60.0	3.3	6月巡視
2488	その他	宮浦88号線	41.5	4.0	6月巡視
2489	その他	宮浦89号線	94.9	3.2	6月巡視

## 道路パトロール用 市道認定路線一覧表(全路線) -北部-

令和8年3月1日現在

路線番号	道路種別	路線名称	実延長	標準幅員	巡視時期
2490	その他	宮浦90号線	174.5	3.2	6月巡視
2491	その他	宮浦91号線	73.6	4.0	6月巡視
2493	その他	宮浦93号線	86.0	3.2	6月巡視
2494	その他	宮浦94号線	151.1	2.6	6月巡視
2495	その他	宮浦95号線	78.7	2.8	6月巡視
2496	1級	宮浦96号線	355.1	5.7	6月巡視
2497	その他	宮浦97号線	133.2	5.0	6月巡視
2498	その他	宮浦98号線	582.5	4.2	6月巡視
2499	その他	宮浦99号線	34.3	6.0	6月巡視
2519	その他	宮浦119号線	145.0	9.5	6月巡視
2601	1級	宮沖1号線	181.8	18.1	6月巡視
2602	その他	宮沖2号線	303.2	4.0	6月巡視
2603	その他	宮沖3号線	183.5	4.1	6月巡視
2604	その他	宮沖4号線	144.5	4.2	6月巡視
2605	その他	宮沖5号線	546.5	4.2	6月巡視
2606	その他	宮沖6号線	78.8	3.8	6月巡視
2607	その他	宮沖7号線	74.0	3.8	6月巡視
2608	その他	宮沖8号線	170.4	6.9	6月巡視
2609	その他	宮沖9号線	114.0	3.2	6月巡視
2610	その他	宮沖10号線	203.8	3.7	6月巡視
2611	その他	宮沖11号線	58.1	3.1	6月巡視
2612	その他	宮沖12号線	396.9	4.9	6月巡視
2613	2級	宮沖13号線	1359.9	8.2	6月巡視
2614	その他	宮沖14号線	179.3	5.0	6月巡視
2615	その他	宮沖15号線	64.6	3.0	6月巡視
2616	その他	宮沖16号線	511.1	4.3	6月巡視
2617	その他	宮沖17号線	90.8	3.0	6月巡視
2618	その他	宮沖18号線	573.0	3.8	6月巡視
2619	1級	宮沖19号線	612.5	4.6	6月巡視
2620	その他	宮沖20号線	35.3	3.9	6月巡視
2621	その他	宮沖21号線	263.1	5.0	6月巡視
2622	その他	宮沖22号線	113.4	4.0	6月巡視
2623	その他	宮沖23号線	27.1	4.0	6月巡視
2624	その他	宮沖24号線	387.0	3.7	6月巡視
2625	その他	宮沖25号線	149.7	4.8	6月巡視
2626	その他	宮沖26号線	48.5	4.2	6月巡視
2627	その他	宮沖27号線	48.2	5.3	6月巡視
2628	その他	宮沖28号線	146.9	4.3	6月巡視
2629	その他	宮沖29号線	126.4	4.7	6月巡視
2631	その他	宮沖31号線	149.8	3.9	6月巡視
2634	その他	宮沖34号線	107.9	5.2	6月巡視
2635	2級	宮沖35号線	279.8	8.2	6月巡視
2637	1級	宮沖37号線	507.7	3.3	6月巡視
2643	その他	宮沖43号線	120.7	4.1	6月巡視

道路パトロール用 市道認定路線一覧表(全路線) -北部-

令和8年3月1日現在

路線番号	道路種別	路線名称	実延長	標準幅員	巡視時期
2644	その他	宮沖44号線	173.7	16.1	6月巡視
2801	1級	円一町1号線	2594.2	11.8	6月巡視
2802	1級	円一町2号線	832.6	8.2	6月巡視
2803	その他	円一町3号線	510.4	4.0	6月巡視
2804	その他	円一町4号線	73.7	4.5	6月巡視
2805	その他	円一町5号線	68.1	3.9	6月巡視
2806	その他	円一町6号線	60.7	6.0	6月巡視
2807	その他	円一町7号線	56.4	4.8	6月巡視
2808	その他	円一町8号線	51.4	4.4	6月巡視
2809	その他	円一町9号線	48.4	5.6	6月巡視
2810	1級	円一町10号線	45.6	4.3	6月巡視
2811	その他	円一町11号線	152.2	4.0	6月巡視
2812	その他	円一町12号線	303.0	11.0	6月巡視
2814	その他	円一町14号線	285.5	4.4	6月巡視
2815	その他	円一町15号線	137.8	5.4	6月巡視
2816	その他	円一町16号線	187.5	9.0	6月巡視
2817	その他	円一町17号線	243.5	5.0	6月巡視
2818	その他	円一町18号線	54.5	5.0	6月巡視
2819	その他	円一町19号線	49.8	5.0	6月巡視
2820	その他	円一町20号線	93.9	5.0	6月巡視
2821	その他	円一町21号線	93.0	5.0	6月巡視
2822	その他	円一町22号線	94.7	5.0	6月巡視
2823	その他	円一町23号線	163.0	15.7	6月巡視
2824	その他	円一町24号線	139.0	5.0	6月巡視
2825	その他	円一町25号線	68.5	6.0	6月巡視
2826	その他	円一町26号線	85.5	7.4	6月巡視
3001	その他	皆実1号線	1504.0	5.2	6月巡視
3002	その他	皆実2号線	74.8	3.1	6月巡視
3003	その他	皆実3号線	117.2	5.2	6月巡視
3004	その他	皆実4号線	111.8	5.5	6月巡視
3005	その他	皆実5号線	191.1	5.1	6月巡視
3006	その他	皆実6号線	232.1	4.8	6月巡視
3007	その他	皆実7号線	268.3	4.8	6月巡視
3008	その他	皆実8号線	82.8	4.7	6月巡視
3009	その他	皆実9号線	649.4	4.5	6月巡視
3010	その他	皆実10号線	174.9	4.8	6月巡視
3011	その他	皆実11号線	117.1	4.8	6月巡視
3012	その他	皆実12号線	216.1	4.9	6月巡視
3013	その他	皆実13号線	60.8	3.4	6月巡視
3014	その他	皆実14号線	60.7	3.0	6月巡視
3015	その他	皆実15号線	121.6	6.8	6月巡視
3016	その他	皆実16号線	162.4	4.8	6月巡視
3017	その他	皆実17号線	194.1	6.8	6月巡視
3018	その他	皆実18号線	124.3	6.8	6月巡視

道路パトロール用 市道認定路線一覧表(全路線) -北部-

令和8年3月1日現在

路線番号	道路種別	路線名称	実延長	標準幅員	巡視時期
3019	その他	皆実19号線	107.1	4.8	6月巡視
3020	1級	皆実20号線	167.3	30.6	6月巡視
3021	その他	皆実21号線	493.2	6.8	6月巡視
3022	その他	皆実22号線	136.7	6.8	6月巡視
3023	その他	皆実23号線	114.6	6.8	6月巡視
3024	その他	皆実24号線	93.4	6.8	6月巡視
3025	その他	皆実25号線	235.4	2.8	6月巡視
3026	その他	皆実26号線	102.8	5.6	6月巡視
3027	1級	皆実27号線	621.3	4.3	6月巡視
3028	その他	皆実28号線	49.3	3.2	6月巡視
3029	その他	皆実29号線	33.5	4.0	6月巡視
3030	その他	皆実30号線	552.9	3.4	6月巡視
3031	その他	皆実31号線	73.7	5.5	6月巡視
3032	その他	皆実32号線	52.2	3.5	6月巡視
3033	その他	皆実33号線	56.4	5.3	6月巡視
3034	その他	皆実34号線	430.7	5.7	6月巡視
3035	その他	皆実35号線	57.3	7.4	6月巡視
3036	その他	皆実36号線	62.9	5.5	6月巡視
3037	その他	皆実37号線	48.1	5.4	6月巡視
3038	その他	皆実38号線	251.9	6.7	6月巡視
3039	その他	皆実39号線	60.7	5.4	6月巡視
3040	その他	皆実40号線	209.2	5.7	6月巡視
3041	その他	皆実41号線	60.3	5.4	6月巡視
3042	その他	皆実42号線	238.1	7.4	6月巡視
3043	その他	皆実43号線	121.8	5.3	6月巡視
3044	その他	皆実44号線	144.5	5.3	6月巡視
3045	その他	皆実45号線	169.3	5.5	6月巡視
3046	その他	皆実46号線	243.2	7.3	6月巡視
3047	その他	皆実47号線	60.8	5.2	6月巡視
3048	その他	皆実48号線	218.6	7.4	6月巡視
3049	その他	皆実49号線	125.5	4.9	6月巡視
3050	その他	皆実50号線	76.7	5.4	6月巡視
3051	その他	皆実51号線	406.5	5.2	6月巡視
3052	その他	皆実52号線	393.2	5.4	6月巡視
3053	その他	皆実53号線	116.1	4.9	6月巡視
3054	その他	皆実54号線	116.1	3.0	6月巡視
3055	その他	皆実55号線	111.0	5.5	6月巡視
3056	その他	皆実56号線	55.0	2.9	6月巡視
3057	その他	皆実57号線	68.8	2.3	6月巡視
3058	その他	皆実58号線	83.1	3.5	6月巡視
3059	1級	皆実59号線	392.0	4.3	6月巡視
3061	その他	皆実61号線	146.9	4.2	6月巡視
3063	その他	皆実63号線	75.0	5.8	6月巡視
3065	その他	皆実65号線	74.5	5.8	6月巡視

道路パトロール用 市道認定路線一覧表(全路線) -北部-

令和8年3月1日現在

路線番号	道路種別	路線名称	実延長	標準幅員	巡視時期
3066	その他	皆実66号線	74.8	3.7	6月巡視
3067	その他	皆実67号線	73.5	4.0	6月巡視
3069	その他	皆実69号線	108.1	2.7	6月巡視
3077	その他	皆実77号線	114.0	4.6	6月巡視
3078	その他	皆実78号線	134.5	3.1	6月巡視
3080	その他	皆実80号線	488.3	12.0	6月巡視
3081	その他	皆実81号線	55.1	4.2	6月巡視
3082	その他	皆実82号線	245.4	7.3	6月巡視
3083	その他	皆実83号線	33.7	5.9	6月巡視
3085	その他	皆実85号線	124.1	6.0	6月巡視
3086	その他	皆実86号線	61.8	5.0	6月巡視
3201	1級	糸崎1号線	1811.0	8.0	6月巡視
3205	その他	糸崎5号線	108.6	5.7	6月巡視
3206	その他	糸崎6号線	87.1	5.0	6月巡視
3207	その他	糸崎7号線	59.5	5.6	6月巡視
3208	その他	糸崎8号線	242.3	3.3	6月巡視
3209	その他	糸崎9号線	126.2	3.4	6月巡視
3210	その他	糸崎10号線	338.6	3.3	6月巡視
3211	その他	糸崎11号線	142.3	4.7	6月巡視
3212	その他	糸崎12号線	493.2	3.3	6月巡視
3215	その他	糸崎15号線	389.0	2.9	6月巡視
3216	その他	糸崎16号線	19.8	4.0	6月巡視
3219	その他	糸崎19号線	137.7	4.0	6月巡視
3220	その他	糸崎20号線	94.8	5.4	6月巡視
3221	その他	糸崎21号線	88.4	5.5	6月巡視
3222	その他	糸崎22号線	95.8	5.3	6月巡視
3223	その他	糸崎23号線	85.2	3.0	6月巡視
3224	その他	糸崎24号線	245.6	5.5	6月巡視
3225	その他	糸崎25号線	142.2	4.5	6月巡視
3226	その他	糸崎26号線	86.7	3.5	6月巡視
3232	その他	糸崎32号線	205.4	3.6	6月巡視
3233	その他	糸崎33号線	56.1	3.7	6月巡視
3234	その他	糸崎34号線	69.6	3.4	6月巡視
3235	その他	糸崎35号線	54.4	3.7	6月巡視
3236	その他	糸崎36号線	106.9	3.6	6月巡視
3237	その他	糸崎37号線	106.1	3.5	6月巡視
3238	その他	糸崎38号線	203.4	4.0	6月巡視
3269	その他	糸崎69号線	1718.4	5.6	6月巡視
3270	その他	糸崎70号線	122.2	5.0	6月巡視
3271	その他	糸崎71号線	259.1	5.0	6月巡視
3272	その他	糸崎72号線	133.3	3.0	6月巡視
3273	その他	糸崎73号線	350.7	5.3	6月巡視
3274	その他	糸崎74号線	57.1	6.0	6月巡視
3276	その他	糸崎76号線	270.0	5.0	6月巡視

道路パトロール用 市道認定路線一覧表(全路線) -北部-

令和8年3月1日現在

路線番号	道路種別	路線名称	実延長	標準幅員	巡視時期
3305	その他	糸崎105号線	1302.6	3.0	6月巡視
3310	その他	糸崎110号線	172.5	3.3	6月巡視
3311	その他	糸崎111号線	126.2	3.7	6月巡視
3313	その他	糸崎113号線	210.4	3.0	6月巡視
3322	1級	糸崎122号線	910.3	5.0	6月巡視
3331	1級	糸崎131号線	491.1	4.3	6月巡視
3343	その他	糸崎143号線	247.5	3.8	6月巡視
3344	その他	糸崎144号線	78.8	4.6	6月巡視
3345	その他	糸崎145号線	78.8	6.1	6月巡視
3347	その他	糸崎147号線	61.9	2.4	6月巡視
3349	その他	糸崎149号線	67.0	5.0	6月巡視
3350	その他	糸崎150号線	216.0	11.8	6月巡視
3351	その他	糸崎151号線	57.5	5.0	6月巡視
3352	その他	糸崎152号線	84.3	5.0	6月巡視
3353	その他	糸崎153号線	24.3	6.0	6月巡視
3354	その他	糸崎154号線	55.8	6.0	6月巡視
3355	その他	糸崎155号線	150.5	6.0	6月巡視
3356	その他	糸崎156号線	78.0	5.0	6月巡視
3357	その他	糸崎157号線	68.4	5.0	6月巡視
3358	その他	糸崎158号線	123.0	6.0	6月巡視
3359	その他	糸崎159号線	71.2	4.0	6月巡視
3360	その他	糸崎160号線	545.0	2.8	6月巡視
3363	1級	糸崎163号線	68.3	14.5	6月巡視
3364	1級	糸崎164号線	1025.3	9.1	6月巡視
3366	その他	糸崎166号線	23.6	5.0	6月巡視
3369	その他	糸崎169号線	200.0	4.0	6月巡視
3370	その他	糸崎170号線	113.0	8.5	6月巡視
3371	その他	糸崎171号線	427.1	10.0	6月巡視
3372	その他	糸崎172号線	145.8	5.5	6月巡視
3373	その他	糸崎173号線	153.7	6.0	6月巡視
3374	その他	糸崎174号線	227.3	7.0	6月巡視
3375	その他	糸崎175号線	46.9	7.5	6月巡視
3701	その他	木原1号線	314.7	3.3	6月巡視
3722	1級	木原22号線	833.5	3.3	6月巡視
3726	その他	木原26号線	265.5	3.9	6月巡視
3744	その他	木原44号線	141.7	4.2	6月巡視
3746	その他	木原46号線	291.9	2.1	6月巡視
3749	その他	木原49号線	86.4	4.0	6月巡視
3750	その他	木原50号線	144.3	3.0	6月巡視
3753	その他	木原53号線	96.0	6.0	6月巡視
3901	その他	中之町1号線	987.1	2.6	6月巡視
3902	その他	中之町2号線	252.5	5.9	6月巡視
3903	その他	中之町3号線	45.4	3.9	6月巡視
3908	その他	中之町8号線	585.0	3.3	6月巡視

道路パトロール用 市道認定路線一覧表(全路線) -北部-

令和8年3月1日現在

路線番号	道路種別	路線名称	実延長	標準幅員	巡視時期
3909	1級	中之町9号線	963.6	2.4	6月巡視
3910	その他	中之町10号線	55.2	4.4	6月巡視
3911	その他	中之町11号線	83.7	4.0	6月巡視
3912	その他	中之町12号線	91.3	4.2	6月巡視
3913	その他	中之町13号線	70.4	3.4	6月巡視
3916	1級	中之町16号線	187.8	4.8	6月巡視
3918	1級	中之町18号線	1072.5	3.0	6月巡視
3919	その他	中之町19号線	155.7	2.5	6月巡視
3920	その他	中之町20号線	81.3	5.5	6月巡視
3921	その他	中之町21号線	375.4	3.6	6月巡視
3924	その他	中之町24号線	316.4	2.5	6月巡視
3937	その他	中之町37号線	199.1	3.3	6月巡視
3944	その他	中之町44号線	120.4	4.0	6月巡視
3947	その他	中之町47号線	14.3	4.0	6月巡視
3964	その他	中之町64号線	613.8	3.1	6月巡視
3965	その他	中之町65号線	270.7	3.7	6月巡視
3966	その他	中之町66号線	155.5	3.0	6月巡視
3967	その他	中之町67号線	74.0	3.3	6月巡視
3968	その他	中之町68号線	52.3	4.1	6月巡視
3969	その他	中之町69号線	48.6	5.0	6月巡視
3970	その他	中之町70号線	206.0	5.0	6月巡視
3971	その他	中之町71号線	51.4	5.0	6月巡視
3972	その他	中之町72号線	47.0	5.0	6月巡視
3974	その他	中之町74号線	489.8	2.4	6月巡視
3975	その他	中之町75号線	185.8	4.0	6月巡視
3977	2級	中之町77号線	1823.4	3.0	6月巡視
3978	その他	中之町78号線	376.1	3.5	6月巡視
3979	その他	中之町79号線	12.7	4.0	6月巡視
3980	その他	中之町80号線	41.4	3.0	6月巡視
3981	その他	中之町81号線	58.8	3.0	6月巡視
3982	その他	中之町82号線	51.5	3.6	6月巡視
3983	その他	中之町83号線	46.3	3.6	6月巡視
3984	その他	中之町84号線	37.8	3.6	6月巡視
3985	その他	中之町85号線	32.7	3.6	6月巡視
3986	その他	中之町86号線	31.0	3.6	6月巡視
3988	その他	中之町88号線	29.0	3.6	6月巡視
3989	その他	中之町89号線	9.5	4.3	6月巡視
3990	その他	中之町90号線	25.3	3.0	6月巡視
3991	その他	中之町91号線	12.5	4.5	6月巡視
3992	その他	中之町92号線	12.7	3.7	6月巡視
3993	その他	中之町93号線	13.5	3.6	6月巡視
3994	その他	中之町94号線	620.2	2.9	6月巡視
3995	その他	中之町95号線	367.9	3.5	6月巡視
3996	その他	中之町96号線	103.7	3.0	6月巡視

道路パトロール用 市道認定路線一覧表(全路線) -北部-

令和8年3月1日現在

路線番号	道路種別	路線名称	実延長	標準幅員	巡視時期
3997	その他	中之町97号線	123.2	3.0	6月巡視
3998	その他	中之町98号線	44.4	4.0	6月巡視
3999	その他	中之町99号線	99.1	3.1	6月巡視
4000	その他	中之町100号線	68.0	3.0	6月巡視
4001	その他	中之町101号線	81.4	3.0	6月巡視
4002	その他	中之町102号線	81.3	3.5	6月巡視
4003	その他	中之町103号線	95.9	3.3	6月巡視
4004	その他	中之町104号線	97.5	3.5	6月巡視
4005	その他	中之町105号線	143.2	3.0	6月巡視
4006	その他	中之町106号線	61.4	5.5	6月巡視
4007	その他	中之町107号線	162.6	4.2	6月巡視
4008	その他	中之町108号線	86.0	4.0	6月巡視
4009	その他	中之町109号線	59.7	2.3	6月巡視
4010	その他	中之町110号線	58.2	4.0	6月巡視
4011	その他	中之町111号線	461.3	3.1	6月巡視
4012	その他	中之町112号線	105.2	6.0	6月巡視
4015	その他	中之町115号線	73.4	5.0	6月巡視
4016	その他	中之町116号線	100.4	5.0	6月巡視
4020	その他	中之町120号線	68.0	5.9	6月巡視
4021	その他	中之町121号線	95.1	5.0	6月巡視
4024	その他	中之町124号線	166.0	4.1	6月巡視
4025	その他	中之町125号線	60.3	5.1	6月巡視
4027	その他	中之町127号線	130.0	3.0	6月巡視
4028	その他	中之町128号線	210.3	6.2	6月巡視
4029	その他	中之町129号線	100.2	6.4	6月巡視
4030	その他	中之町130号線	67.4	5.3	6月巡視
4033	その他	中之町133号線	264.5	5.6	6月巡視
4037	その他	中之町137号線	61.8	9.5	6月巡視
4038	その他	中之町138号線	30.6	5.0	6月巡視
4039	その他	中之町139号線	33.4	5.1	6月巡視
4040	その他	中之町140号線	91.5	6.0	6月巡視
4041	その他	中之町141号線	28.0	4.0	6月巡視
4042	その他	中之町142号線	37.5	4.5	6月巡視
4043	その他	中之町143号線	23.3	5.0	6月巡視
4044	その他	中之町144号線	29.1	5.0	6月巡視
4046	その他	中之町146号線	68.4	5.0	6月巡視
4046	その他	中之町147号線	38.8	6.0	6月巡視
4106	その他	西宮6号線	364.3	3.8	6月巡視
4112	その他	西宮12号線	30.8	4.0	6月巡視
4121	その他	西宮21号線	204.9	3.9	6月巡視
4122	その他	西宮22号線	67.4	4.0	6月巡視
4123	その他	西宮23号線	71.6	4.0	6月巡視
4124	その他	西宮24号線	66.4	3.0	6月巡視
4129	2級	西宮29号線	950.7	3.0	6月巡視

道路パトロール用 市道認定路線一覧表(全路線) -北部-

令和8年3月1日現在

路線番号	道路種別	路線名称	実延長	標準幅員	巡視時期
4135	その他	西宮35号線	250.1	5.0	6月巡視
4136	その他	西宮36号線	454.1	2.0	6月巡視
4137	その他	西宮37号線	17.8	4.2	6月巡視
4138	その他	西宮38号線	91.6	6.2	6月巡視
4139	その他	西宮39号線	90.7	2.4	6月巡視
4140	その他	西宮40号線	372.9	3.0	6月巡視
4141	その他	西宮41号線	266.6	2.5	6月巡視
4143	その他	西宮43号線	58.0	4.3	6月巡視
4144	その他	西宮44号線	82.1	4.2	6月巡視
4145	その他	西宮45号線	55.5	5.8	6月巡視
4147	その他	西宮47号線	46.1	6.5	6月巡視
4301	その他	西野1号線	329.3	3.5	6月巡視
4302	1級	西野2号線	611.7	3.3	6月巡視
4303	その他	西野3号線	321.7	3.1	6月巡視
4304	その他	西野4号線	87.2	3.7	6月巡視
4305	その他	西野5号線	37.1	3.8	6月巡視
4307	その他	西野7号線	87.3	3.5	6月巡視
4308	その他	西野8号線	268.9	2.8	6月巡視
4309	その他	西野9号線	544.0	3.0	6月巡視
4314	1級	西野14号線	334.1	3.7	6月巡視
4315	その他	西野15号線	75.5	4.1	6月巡視
4316	その他	西野16号線	121.1	2.0	6月巡視
4317	その他	西野17号線	84.0	3.1	6月巡視
4319	その他	西野19号線	78.6	3.6	6月巡視
4320	その他	西野20号線	82.9	3.6	6月巡視
4321	その他	西野21号線	83.9	5.7	6月巡視
4322	その他	西野22号線	124.4	2.3	6月巡視
4324	その他	西野24号線	30.2	4.6	6月巡視
4325	その他	西野25号線	130.1	3.6	6月巡視
4326	1級	西野26号線	3265.9	4.5	6月巡視
4327	その他	西野27号線	126.0	3.2	6月巡視
4328	その他	西野28号線	45.9	3.4	6月巡視
4329	その他	西野29号線	130.1	2.2	6月巡視
4331	その他	西野31号線	32.9	2.3	6月巡視
4332	その他	西野32号線	57.8	2.6	6月巡視
4333	その他	西野33号線	50.0	2.9	6月巡視
4334	その他	西野34号線	243.1	2.3	6月巡視
4335	その他	西野35号線	205.6	9.0	6月巡視
4338	その他	西野38号線	430.8	3.2	6月巡視
4339	その他	西野39号線	116.0	2.1	6月巡視
4340	その他	西野40号線	151.1	2.6	6月巡視
4341	その他	西野41号線	81.9	3.0	6月巡視
4342	その他	西野42号線	186.4	5.5	6月巡視
4343	その他	西野43号線	41.4	3.8	6月巡視

道路パトロール用 市道認定路線一覧表(全路線) -北部-

令和8年3月1日現在

路線番号	道路種別	路線名称	実延長	標準幅員	巡視時期
4344	その他	西野44号線	78.2	3.5	6月巡視
4345	その他	西野45号線	203.9	4.0	6月巡視
4346	その他	西野46号線	330.0	2.7	6月巡視
4347	その他	西野47号線	131.1	2.6	6月巡視
4360	その他	西野60号線	130.3	5.0	6月巡視
4361	その他	西野61号線	47.8	3.7	6月巡視
4362	その他	西野62号線	405.7	7.4	6月巡視
4363	その他	西野63号線	597.6	3.0	6月巡視
4364	その他	西野64号線	36.8	6.0	6月巡視
4365	その他	西野65号線	24.3	8.0	6月巡視
4366	その他	西野66号線	113.4	6.0	6月巡視
4367	その他	西野67号線	37.2	6.5	6月巡視
4368	その他	西野68号線	75.1	5.8	6月巡視
4369	その他	西野69号線	95.7	5.0	6月巡視
4370	その他	西野70号線	101.5	4.8	6月巡視
4371	その他	西野71号線	32.5	2.9	6月巡視
4372	その他	西野72号線	123.7	4.2	6月巡視
4373	その他	西野73号線	56.3	6.1	6月巡視
4374	その他	西野74号線	152.9	3.4	6月巡視
4375	その他	西野75号線	29.0	6.0	6月巡視
4377	その他	西野77号線	177.7	5.0	6月巡視
4901	その他	頼兼1号線	387.3	4.2	6月巡視
4905	その他	頼兼5号線	112.4	4.2	6月巡視
4908	その他	頼兼8号線	237.1	3.0	6月巡視
4909	その他	頼兼9号線	72.7	2.0	6月巡視
4911	その他	頼兼11号線	251.0	4.1	6月巡視
4912	その他	頼兼12号線	118.6	2.4	6月巡視
4913	その他	頼兼13号線	90.7	3.9	6月巡視
4914	その他	頼兼14号線	95.1	4.5	6月巡視
4916	その他	頼兼16号線	54.2	6.0	6月巡視
4917	その他	頼兼17号線	59.8	6.1	6月巡視
4918	その他	頼兼18号線	107.5	4.3	6月巡視
4919	その他	頼兼19号線	227.6	6.0	6月巡視
6702	その他	深町2号線	422.2	2.9	6月巡視
6703	その他	深町3号線	800.7	3.0	6月巡視
6705	その他	深町5号線	402.0	3.8	6月巡視
6706	その他	深町6号線	63.5	4.1	6月巡視
6707	その他	深町7号線	720.3	3.0	6月巡視
6709	その他	深町9号線	1019.4	3.2	6月巡視
6710	その他	深町10号線	173.1	2.6	6月巡視
6712	その他	深町12号線	284.0	3.8	6月巡視
6720	その他	深町20号線	203.4	2.8	6月巡視
6721	1級	深町21号線	1310.7	3.1	6月巡視
6738	その他	深町38号線	1509.0	3.8	6月巡視

道路パトロール用 市道認定路線一覧表(全路線) -北部-

令和8年3月1日現在

路線番号	道路種別	路線名称	実延長	標準幅員	巡視時期
6739	その他	深町39号線	300.8	3.8	6月巡視
6740	その他	深町40号線	245.0	2.4	6月巡視
6741	その他	深町41号線	30.1	4.8	6月巡視
6742	その他	深町42号線	212.1	5.0	6月巡視
6743	その他	深町43号線	143.7	6.0	6月巡視
6901	その他	八幡町1号線	413.9	2.6	6月巡視
6902	2級	八幡町2号線	387.5	3.7	6月巡視
6903	2級	八幡町3号線	62.0	3.7	6月巡視
6904	その他	八幡町4号線	432.2	3.1	6月巡視
6906	2級	八幡町6号線	238.2	4.0	6月巡視
6908	その他	八幡町8号線	304.5	3.1	6月巡視
6909	その他	八幡町9号線	149.9	3.2	6月巡視
6911	その他	八幡町11号線	223.0	3.0	6月巡視
6912	その他	八幡町12号線	313.4	2.4	6月巡視
6919	その他	八幡町19号線	260.6	3.7	6月巡視
6920	その他	八幡町20号線	383.6	3.5	6月巡視
6921	1級	八幡町21号線	1069.9	5.0	6月巡視
6922	その他	八幡町22号線	435.0	4.0	6月巡視
6923	その他	八幡町23号線	93.7	2.4	6月巡視
6925	その他	八幡町25号線	585.8	2.8	6月巡視
6926	その他	八幡町26号線	85.7	3.7	6月巡視
6928	2級	八幡町28号線	748.7	2.5	6月巡視
6929	その他	八幡町29号線	195.2	4.0	6月巡視
6930	その他	八幡町30号線	85.9	4.2	6月巡視
6932	その他	八幡町32号線	399.0	3.5	6月巡視
6933	2級	八幡町33号線	828.4	3.3	6月巡視
6934	その他	八幡町34号線	158.8	3.0	6月巡視
6935	その他	八幡町35号線	728.9	3.0	6月巡視
6936	2級	八幡町36号線	1107.5	3.4	6月巡視
6937	その他	八幡町37号線	209.0	3.0	6月巡視
6938	その他	八幡町38号線	231.9	3.0	6月巡視
6940	その他	八幡町40号線	158.1	2.3	6月巡視
6941	その他	八幡町41号線	143.1	2.0	6月巡視
6949	その他	八幡町49号線	336.7	3.5	6月巡視
6953	2級	八幡町53号線	1683.7	4.0	6月巡視
6954	その他	八幡町54号線	306.2	3.9	6月巡視
6955	その他	八幡町55号線	249.1	4.0	6月巡視
6956	その他	八幡町56号線	312.0	4.0	6月巡視
6957	その他	八幡町57号線	733.8	3.2	6月巡視
6958	その他	八幡町58号線	294.1	2.1	6月巡視
6959	その他	八幡町59号線	575.6	2.8	6月巡視
6960	その他	八幡町60号線	53.6	4.1	6月巡視
6961	その他	八幡町61号線	241.8	4.2	6月巡視
6962	その他	八幡町62号線	234.8	3.8	6月巡視

道路パトロール用 市道認定路線一覧表(全路線) -北部-

令和8年3月1日現在

路線番号	道路種別	路線名称	実延長	標準幅員	巡視時期
6963	その他	八幡町63号線	478.4	3.0	6月巡視
6964	その他	八幡町64号線	777.2	3.7	6月巡視
6966	その他	八幡町66号線	605.4	3.1	6月巡視
6972	その他	八幡町72号線	121.3	3.8	6月巡視
6973	その他	八幡町73号線	743.8	4.2	6月巡視
6976	その他	八幡町76号線	429.5	3.0	6月巡視
6977	その他	八幡町77号線	967.0	4.2	6月巡視
6978	2級	八幡町78号線	1494.4	3.7	6月巡視
6979	その他	八幡町79号線	1204.3	4.1	6月巡視
6980	2級	八幡町80号線	2053.4	5.4	6月巡視
6981	その他	八幡町81号線	38.8	6.0	6月巡視
6983	その他	八幡町83号線	1918.0	4.0	6月巡視
6984	その他	八幡町84号線	334.3	5.1	6月巡視
6987	その他	八幡町87号線	164.0	3.5	6月巡視
7101	その他	小坂町1号線	221.1	2.1	6月巡視
7102	その他	小坂町2号線	1016.4	3.0	6月巡視
7103	その他	小坂町3号線	77.2	3.6	6月巡視
7104	その他	小坂町4号線	114.3	3.7	6月巡視
7105	その他	小坂町5号線	84.4	3.0	6月巡視
7106	その他	小坂町6号線	144.0	4.1	6月巡視
7107	その他	小坂町7号線	179.2	4.1	6月巡視
7108	その他	小坂町8号線	198.7	4.1	6月巡視
7109	その他	小坂町9号線	195.4	4.1	6月巡視
7110	その他	小坂町10号線	186.0	4.1	6月巡視
7111	その他	小坂町11号線	172.6	4.1	6月巡視
7112	その他	小坂町12号線	179.0	4.1	6月巡視
7113	その他	小坂町13号線	278.9	2.7	6月巡視
7114	その他	小坂町14号線	113.5	4.1	6月巡視
7115	その他	小坂町15号線	67.3	3.6	6月巡視
7116	その他	小坂町16号線	197.4	2.3	6月巡視
7117	その他	小坂町17号線	166.4	2.1	6月巡視
7118	2級	小坂町18号線	1821.8	3.6	6月巡視
7119	その他	小坂町19号線	524.2	2.8	6月巡視
7120	その他	小坂町20号線	107.8	2.0	6月巡視
7122	その他	小坂町22号線	285.5	4.5	6月巡視
7123	その他	小坂町23号線	813.2	3.0	6月巡視
7124	2級	小坂町24号線	878.8	4.0	6月巡視
7126	その他	小坂町26号線	64.2	2.8	6月巡視
7127	その他	小坂町27号線	559.0	3.0	6月巡視
7128	その他	小坂町28号線	194.4	4.3	6月巡視
7129	その他	小坂町29号線	412.4	4.2	6月巡視
7130	その他	小坂町30号線	440.9	2.8	6月巡視
7136	その他	小坂町36号線	1340.0	3.1	6月巡視

## 道路パトロール用 市道認定路線一覧表(全路線) -北部-

令和8年3月1日現在

路線番号	道路種別	路線名称	実延長	標準幅員	巡視時期
7137	その他	小坂町37号線	166.9	2.0	6月巡視
7138	その他	小坂町38号線	114.4	2.3	6月巡視
7139	その他	小坂町39号線	96.7	3.0	6月巡視
7140	その他	小坂町40号線	441.6	2.3	6月巡視
7151	その他	小坂町51号線	384.8	3.9	6月巡視
7152	その他	小坂町52号線	178.1	2.0	6月巡視
7154	その他	小坂町54号線	235.4	3.0	6月巡視
7155	その他	小坂町55号線	491.1	3.0	6月巡視
7156	その他	小坂町56号線	132.6	3.0	6月巡視
7159	その他	小坂町59号線	242.5	3.0	6月巡視
7160	その他	小坂町60号線	171.2	3.3	6月巡視
7161	その他	小坂町61号線	57.1	3.0	6月巡視
7162	その他	小坂町62号線	150.0	3.6	6月巡視
7163	その他	小坂町63号線	97.5	4.1	6月巡視
7164	その他	小坂町64号線	343.8	2.0	6月巡視
7165	その他	小坂町65号線	151.6	4.0	6月巡視
7167	その他	小坂町67号線	881.4	3.3	6月巡視
7168	その他	小坂町68号線	151.0	3.6	6月巡視
7169	その他	小坂町69号線	304.0	3.5	6月巡視
7172	その他	小坂町72号線	88.5	3.2	6月巡視
7302	その他	長谷2号線	989.7	4.0	6月巡視
7303	その他	長谷3号線	835.5	5.0	6月巡視
7304	その他	長谷4号線	54.3	4.1	6月巡視
7306	その他	長谷6号線	253.0	2.7	6月巡視
7308	その他	長谷8号線	262.6	3.1	6月巡視
7309	その他	長谷9号線	65.2	2.8	6月巡視
7310	その他	長谷10号線	440.6	2.7	6月巡視
7311	その他	長谷11号線	173.5	3.0	6月巡視
7312	その他	長谷12号線	251.5	2.8	6月巡視
7313	その他	長谷13号線	150.5	3.0	6月巡視
7314	その他	長谷14号線	401.5	3.8	6月巡視
7317	その他	長谷17号線	274.4	5.4	6月巡視
7318	その他	長谷18号線	47.3	2.5	6月巡視
7319	その他	長谷19号線	504.5	3.0	6月巡視
7320	その他	長谷20号線	106.1	3.3	6月巡視
7321	その他	長谷21号線	12.9	3.3	6月巡視
7322	その他	長谷22号線	788.5	4.0	6月巡視
7323	その他	長谷23号線	789.2	2.5	6月巡視
7324	その他	長谷24号線	8.6	4.0	6月巡視
7325	その他	長谷25号線	8.5	4.0	6月巡視
7326	その他	長谷26号線	8.3	4.2	6月巡視
7327	その他	長谷27号線	8.1	4.5	6月巡視
7328	その他	長谷28号線	8.3	6.5	6月巡視

道路パトロール用 市道認定路線一覧表(全路線) -北部-

令和8年3月1日現在

路線番号	道路種別	路線名称	実延長	標準幅員	巡視時期
7329	その他	長谷29号線	8.3	4.4	6月巡視
7330	その他	長谷30号線	8.2	6.0	6月巡視
7501	1級	沼田1号線	2312.0	4.0	6月巡視
7502	その他	沼田2号線	933.7	3.9	6月巡視
7503	その他	沼田3号線	204.3	4.0	6月巡視
7504	その他	沼田4号線	157.1	3.4	6月巡視
7505	その他	沼田5号線	275.7	3.8	6月巡視
7506	その他	沼田6号線	225.1	3.5	6月巡視
7507	その他	沼田7号線	69.9	3.8	6月巡視
7519	1級	沼田19号線	1824.1	3.0	6月巡視
7520	その他	沼田20号線	49.4	2.1	6月巡視
7521	その他	沼田21号線	462.7	3.0	6月巡視
7525	その他	沼田25号線	110.9	2.0	6月巡視
7526	その他	沼田26号線	124.8	2.2	6月巡視
7527	その他	沼田27号線	148.2	3.2	6月巡視
7528	その他	沼田28号線	192.0	3.7	6月巡視
7701	1級	新倉1号線	409.0	16.0	6月巡視
7702	その他	新倉2号線	122.0	3.5	6月巡視
7703	その他	新倉3号線	309.4	3.2	6月巡視
7704	その他	新倉4号線	77.2	3.5	6月巡視
7705	その他	新倉5号線	66.9	3.5	6月巡視
7706	その他	新倉6号線	64.7	3.5	6月巡視
7707	その他	新倉7号線	61.1	3.5	6月巡視
7708	その他	新倉8号線	134.1	3.5	6月巡視
7709	2級	新倉9号線	510.9	3.2	6月巡視
7715	その他	新倉15号線	603.9	5.9	6月巡視
7718	その他	新倉18号線	210.3	3.0	6月巡視
7719	その他	新倉19号線	89.2	4.0	6月巡視
7720	その他	新倉20号線	76.2	2.3	6月巡視
7721	2級	新倉21号線	1161.7	3.0	6月巡視
7722	その他	新倉22号線	97.1	3.2	6月巡視
7725	その他	新倉25号線	31.9	3.8	6月巡視
7726	その他	新倉26号線	144.6	4.0	6月巡視
7727	その他	新倉27号線	70.5	3.2	6月巡視
7728	その他	新倉28号線	143.0	5.0	6月巡視
7729	その他	新倉29号線	144.2	6.0	6月巡視
7730	その他	新倉30号線	102.0	6.0	6月巡視
7731	その他	新倉31号線	157.5	6.0	6月巡視
7732	その他	新倉32号線	174.2	6.1	6月巡視
7733	その他	新倉33号線	173.5	6.0	6月巡視
7734	その他	新倉34号線	10.9	6.0	6月巡視
7735	その他	新倉35号線	195.7	6.0	6月巡視
7736	その他	新倉36号線	218.4	6.0	6月巡視

道路パトロール用 市道認定路線一覧表(全路線) -北部-

令和8年3月1日現在

路線番号	道路種別	路線名称	実延長	標準幅員	巡視時期
7737	その他	新倉37号線	69.2	6.0	6月巡視
7738	その他	新倉38号線	31.2	6.0	6月巡視
7739	その他	新倉39号線	43.8	6.0	6月巡視
7740	その他	新倉40号線	783.6	5.0	6月巡視
7741	その他	新倉41号線	685.6	4.0	6月巡視
9305	その他	鷺浦町5号線	216.1	2.5	6月巡視
9306	その他	鷺浦町6号線	2898.3	3.8	6月巡視
9311	その他	鷺浦町11号線	104.8	4.1	6月巡視
9332	その他	鷺浦町32号線	435.4	4.5	6月巡視
9346	2級	鷺浦町46号線	567.4	4.0	6月巡視
9347	その他	鷺浦町47号線	281.3	5.5	6月巡視
9348	その他	鷺浦町48号線	85.4	6.0	6月巡視
9349	その他	鷺浦町49号線	280.1	2.5	6月巡視
9350	その他	鷺浦町50号線	124.4	3.2	6月巡視
9360	その他	鷺浦町60号線	204.7	4.0	6月巡視
9376	2級	鷺浦町76号線	1274.3	3.5	6月巡視
9378	その他	鷺浦町78号線	74.9	3.0	6月巡視
9379	その他	鷺浦町79号線	198.3	2.0	6月巡視
9380	その他	鷺浦町80号線	119.2	3.5	6月巡視
9381	その他	鷺浦町81号線	263.3	3.5	6月巡視
9382	その他	鷺浦町82号線	414.2	2.5	6月巡視
9385	その他	鷺浦町85号線	707.4	2.3	6月巡視
9386	その他	鷺浦町86号線	383.9	4.0	6月巡視
9391	その他	鷺浦町91号線	238.1	6.0	6月巡視
9392	その他	鷺浦町92号線	88.2	6.0	6月巡視
9393	その他	鷺浦町93号線	978.1	6.0	6月巡視
9394	その他	鷺浦町94号線	82.6	2.0	6月巡視
9395	その他	鷺浦町95号線	68.0	4.0	6月巡視
		817路線	212,422.4		

道路パトロール用 市道認定路線一覧表(全路線) -北部-

令和8年3月1日現在

路線番号	道路種別	路線名称	実延長	標準幅員	巡視時期
1001	その他	旭町1号線	124.1	2.2	6, 10月巡視
1006	その他	旭町6号線	410.0	2.7	6, 10月巡視
1007	その他	旭町7号線	18.8	4.0	6, 10月巡視
1205	その他	東町5号線	111.8	2.3	6, 10月巡視
1207	その他	東町7号線	96.3	2.4	6, 10月巡視
1208	その他	東町8号線	95.8	2.4	6, 10月巡視
1209	その他	東町9号線	28.2	2.7	6, 10月巡視
1210	その他	東町10号線	515.1	2.9	6, 10月巡視
1213	その他	東町13号線	82.4	2.7	6, 10月巡視
1214	その他	東町14号線	143.6	2.4	6, 10月巡視
1216	その他	東町16号線	44.7	2.9	6, 10月巡視
1221	その他	東町21号線	177.1	2.5	6, 10月巡視
1223	その他	東町23号線	35.3	2.4	6, 10月巡視
1225	その他	東町25号線	135.2	2.0	6, 10月巡視
1226	その他	東町26号線	115.1	2.4	6, 10月巡視
1231	その他	東町31号線	138.3	4.5	6, 10月巡視
1401	その他	館町1号線	195.1	2.2	6, 10月巡視
1412	その他	館町12号線	156.5	2.1	6, 10月巡視
1413	その他	館町13号線	65.2	2.2	6, 10月巡視
1414	その他	館町14号線	153.9	2.1	6, 10月巡視
1604	その他	城町4号線	67.8	3.4	6, 10月巡視
1633	その他	城町33号線	15.5	5.6	6, 10月巡視
1636	その他	城町36号線	178.0	6.0	6, 10月巡視
1804	その他	本町4号線	56.6	2.3	6, 10月巡視
1805	その他	本町5号線	95.2	2.8	6, 10月巡視
1821	その他	本町21号線	41.6	2.3	6, 10月巡視
1823	その他	本町23号線	66.4	2.4	6, 10月巡視
1826	その他	本町26号線	52.9	2.2	6, 10月巡視
1828	その他	本町28号線	228.7	2.2	6, 10月巡視
1832	その他	本町32号線	85.7	4.0	6, 10月巡視
1836	その他	本町36号線	140.4	2.0	6, 10月巡視
1838	その他	本町38号線	77.1	2.5	6, 10月巡視
1846	その他	本町46号線	16.7	4.0	6, 10月巡視
2010	その他	港町10号線	36.3	2.0	6, 10月巡視
2016	その他	港町16号線	137.5	2.0	6, 10月巡視
2020	その他	港町20号線	105.4	2.3	6, 10月巡視
2024	その他	港町24号線	44.0	2.8	6, 10月巡視
2205	その他	西町5号線	364.2	3.1	6, 10月巡視
2207	その他	西町7号線	66.5	2.0	6, 10月巡視
2213	その他	西町13号線	235.3	2.1	6, 10月巡視
2231	その他	西町31号線	33.1	5.0	6, 10月巡視
2632	その他	宮沖32号線	18.3	2.8	6, 10月巡視
2633	その他	宮沖33号線	92.8	2.7	6, 10月巡視

道路パトロール用 市道認定路線一覧表(全路線) -北部-

令和8年3月1日現在

路線番号	道路種別	路線名称	実延長	標準幅員	巡視時期
2636	その他	宮沖36号線	219.7	4.7	6, 10月巡視
2638	その他	宮沖38号線	97.9	2.9	6, 10月巡視
2639	その他	宮沖39号線	98.0	2.9	6, 10月巡視
2640	その他	宮沖40号線	144.0	5.2	6, 10月巡視
2641	その他	宮沖41号線	100.6	2.9	6, 10月巡視
2642	その他	宮沖42号線	100.7	2.9	6, 10月巡視
3068	その他	皆実68号線	550.1	2.7	6, 10月巡視
3071	その他	皆実71号線	68.9	3.2	6, 10月巡視
3073	その他	皆実73号線	67.9	3.1	6, 10月巡視
3074	その他	皆実74号線	67.7	3.4	6, 10月巡視
3075	その他	皆実75号線	57.0	3.7	6, 10月巡視
3076	その他	皆実76号線	157.5	4.0	6, 10月巡視
3079	その他	皆実79号線	40.5	7.3	6, 10月巡視
3084	その他	皆実84号線	88.4	4.0	6, 10月巡視
3087	その他	皆実87号線	71.8	4.0	6, 10月巡視
3241	その他	糸崎41号線	138.3	2.4	6, 10月巡視
3248	その他	糸崎48号線	140.9	3.9	6, 10月巡視
3252	その他	糸崎52号線	165.4	3.0	6, 10月巡視
3261	その他	糸崎61号線	138.6	2.9	6, 10月巡視
3265	その他	糸崎65号線	385.9	5.0	6, 10月巡視
3268	その他	糸崎68号線	86.9	2.2	6, 10月巡視
3279	その他	糸崎79号線	82.9	2.0	6, 10月巡視
3286	その他	糸崎86号線	37.2	2.8	6, 10月巡視
3289	その他	糸崎89号線	147.6	2.0	6, 10月巡視
3297	その他	糸崎97号線	122.3	2.3	6, 10月巡視
3306	その他	糸崎106号線	154.6	2.0	6, 10月巡視
3307	その他	糸崎107号線	506.9	2.0	6, 10月巡視
3308	その他	糸崎108号線	377.1	2.8	6, 10月巡視
3314	その他	糸崎114号線	299.6	3.2	6, 10月巡視
3315	その他	糸崎115号線	38.9	2.1	6, 10月巡視
3317	その他	糸崎117号線	47.6	2.0	6, 10月巡視
3318	その他	糸崎118号線	75.9	2.1	6, 10月巡視
3319	その他	糸崎119号線	87.7	3.0	6, 10月巡視
3323	その他	糸崎123号線	51.6	2.3	6, 10月巡視
3324	2級	糸崎124号線	143.5	2.4	6, 10月巡視
3325	その他	糸崎125号線	59.7	2.3	6, 10月巡視
3326	その他	糸崎126号線	355.9	2.7	6, 10月巡視
3327	その他	糸崎127号線	205.8	2.2	6, 10月巡視
3329	その他	糸崎129号線	205.6	2.7	6, 10月巡視
3332	その他	糸崎132号線	53.1	3.3	6, 10月巡視
3333	その他	糸崎133号線	70.8	4.3	6, 10月巡視
3334	その他	糸崎134号線	102.3	3.1	6, 10月巡視
3335	その他	糸崎135号線	81.1	3.3	6, 10月巡視

道路パトロール用 市道認定路線一覧表(全路線) -北部-

令和8年3月1日現在

路線番号	道路種別	路線名称	実延長	標準幅員	巡視時期
3340	その他	糸崎140号線	180.6	2.5	6, 10月巡視
3341	その他	糸崎141号線	112.7	3.5	6, 10月巡視
3346	その他	糸崎146号線	63.2	4.1	6, 10月巡視
3361	その他	糸崎161号線	331.9	3.9	6, 10月巡視
3362	その他	糸崎162号線	238.2	3.6	6, 10月巡視
3365	その他	糸崎165号線	198.4	2.1	6, 10月巡視
3368	その他	糸崎168号線	29.3	10.5	6, 10月巡視
3707	1級	木原7号線	628.9	2.4	6, 10月巡視
3710	その他	木原10号線	123.1	2.4	6, 10月巡視
3712	1級	木原12号線	1132.9	2.7	6, 10月巡視
3714	その他	木原14号線	116.9	2.4	6, 10月巡視
3715	その他	木原15号線	68.4	2.2	6, 10月巡視
3716	その他	木原16号線	318.2	2.0	6, 10月巡視
3717	その他	木原17号線	102.9	2.1	6, 10月巡視
3718	その他	木原18号線	143.4	2.1	6, 10月巡視
3723	その他	木原23号線	673.7	7.0	6, 10月巡視
3724	その他	木原24号線	102.1	3.0	6, 10月巡視
3725	その他	木原25号線	638.5	2.9	6, 10月巡視
3727	その他	木原27号線	443.0	2.3	6, 10月巡視
3728	その他	木原28号線	205.8	2.8	6, 10月巡視
3729	2級	木原29号線	746.1	4.5	6, 10月巡視
3731	その他	木原31号線	175.5	2.8	6, 10月巡視
3732	その他	木原32号線	372.1	2.3	6, 10月巡視
3733	その他	木原33号線	445.6	2.6	6, 10月巡視
3734	その他	木原34号線	203.0	3.4	6, 10月巡視
3735	その他	木原35号線	81.4	2.6	6, 10月巡視
3736	その他	木原36号線	61.5	2.3	6, 10月巡視
3737	その他	木原37号線	1431.0	2.4	6, 10月巡視
3738	その他	木原38号線	57.7	2.5	6, 10月巡視
3739	その他	木原39号線	139.7	2.0	6, 10月巡視
3741	その他	木原41号線	60.1	2.0	6, 10月巡視
3742	その他	木原42号線	325.5	2.0	6, 10月巡視
3752	1級	木原52号線	2133.0	3.6	6, 10月巡視
3907	その他	中之町7号線	107.8	2.2	6, 10月巡視
3915	その他	中之町15号線	180.2	2.0	6, 10月巡視
3922	その他	中之町22号線	126.7	2.1	6, 10月巡視
3923	その他	中之町23号線	378.5	2.5	6, 10月巡視
3925	1級	中之町25号線	478.0	2.8	6, 10月巡視
3926	その他	中之町26号線	263.7	3.5	6, 10月巡視
3927	1級	中之町27号線	1794.2	2.5	6, 10月巡視
3928	その他	中之町28号線	63.8	2.6	6, 10月巡視
3932	その他	中之町32号線	1410.7	2.4	6, 10月巡視
3935	その他	中之町35号線	132.3	2.1	6, 10月巡視

## 道路パトロール用 市道認定路線一覧表(全路線) -北部-

令和8年3月1日現在

路線番号	道路種別	路線名称	実延長	標準幅員	巡視時期
3936	その他	中之町36号線	894.6	2.4	6, 10月巡視
3938	その他	中之町38号線	142.5	3.1	6, 10月巡視
3939	その他	中之町39号線	260.5	2.4	6, 10月巡視
3940	その他	中之町40号線	529.9	2.6	6, 10月巡視
3942	その他	中之町42号線	563.6	2.8	6, 10月巡視
3943	その他	中之町43号線	214.1	2.0	6, 10月巡視
3945	その他	中之町45号線	144.0	4.0	6, 10月巡視
3946	その他	中之町46号線	92.0	4.0	6, 10月巡視
3948	その他	中之町48号線	86.8	4.0	6, 10月巡視
3949	その他	中之町49号線	196.0	2.5	6, 10月巡視
3950	その他	中之町50号線	158.8	3.7	6, 10月巡視
3951	その他	中之町51号線	72.1	2.1	6, 10月巡視
3952	1級	中之町52号線	2807.8	2.4	6, 10月巡視
3953	その他	中之町53号線	217.5	2.3	6, 10月巡視
3955	その他	中之町55号線	452.1	2.3	6, 10月巡視
3957	その他	中之町57号線	188.1	2.5	6, 10月巡視
3960	2級	中之町60号線	3194.2	2.8	6, 10月巡視
3961	その他	中之町61号線	255.8	2.2	6, 10月巡視
3962	その他	中之町62号線	451.0	2.3	6, 10月巡視
3963	その他	中之町63号線	233.2	2.1	6, 10月巡視
3987	その他	中之町87号線	28.0	3.6	6, 10月巡視
4013	1級	中之町113号線	50.7	2.8	6, 10月巡視
4014	その他	中之町114号線	99.4	3.8	6, 10月巡視
4018	その他	中之町118号線	121.2	3.1	6, 10月巡視
4019	その他	中之町119号線	298.7	3.0	6, 10月巡視
4022	その他	中之町122号線	77.0	5.2	6, 10月巡視
4023	その他	中之町123号線	51.3	4.2	6, 10月巡視
4026	その他	中之町126号線	100.1	2.0	6, 10月巡視
4031	その他	中之町131号線	239.5	2.1	6, 10月巡視
4032	その他	中之町132号線	88.0	4.0	6, 10月巡視
4034	その他	中之町134号線	358.3	3.8	6, 10月巡視
4035	その他	中之町135号線	50.8	3.8	6, 10月巡視
4036	その他	中之町136号線	37.7	4.0	6, 10月巡視
4045	その他	中之町145号線	63.5	6.0	6, 10月巡視
4101	その他	西宮1号線	47.1	2.7	6, 10月巡視
4102	その他	西宮2号線	119.5	2.1	6, 10月巡視
4104	その他	西宮4号線	174.9	3.2	6, 10月巡視
4105	その他	西宮5号線	134.4	3.2	6, 10月巡視
4111	その他	西宮11号線	300.0	3.0	6, 10月巡視
4128	その他	西宮28号線	47.6	5.2	6, 10月巡視
4146	その他	西宮46号線	43.5	4.0	6, 10月巡視
4313	その他	西野13号線	115.9	2.2	6, 10月巡視
4318	その他	西野18号線	194.5	2.2	6, 10月巡視

道路パトロール用 市道認定路線一覧表(全路線) -北部-

令和8年3月1日現在

路線番号	道路種別	路線名称	実延長	標準幅員	巡視時期
4323	その他	西野23号線	26.0	2.0	6, 10月巡視
4330	その他	西野30号線	47.3	2.3	6, 10月巡視
4336	その他	西野36号線	217.0	2.5	6, 10月巡視
4337	その他	西野37号線	324.0	2.0	6, 10月巡視
4348	その他	西野48号線	29.9	2.1	6, 10月巡視
4349	その他	西野49号線	73.6	2.5	6, 10月巡視
4350	その他	西野50号線	99.6	2.1	6, 10月巡視
4351	その他	西野51号線	118.9	2.0	6, 10月巡視
4352	その他	西野52号線	54.1	2.5	6, 10月巡視
4354	その他	西野54号線	458.7	2.4	6, 10月巡視
4358	その他	西野58号線	117.3	2.2	6, 10月巡視
4359	その他	西野59号線	705.9	3.0	6, 10月巡視
4504	その他	八坂町4号線	200.6	4.5	6, 10月巡視
4701	その他	駒ヶ原町1号線	284.1	2.9	6, 10月巡視
4702	2級	駒ヶ原町2号線	767.1	3.0	6, 10月巡視
4703	その他	駒ヶ原町3号線	1313.5	2.0	6, 10月巡視
4704	その他	駒ヶ原町4号線	124.0	2.9	6, 10月巡視
4705	その他	駒ヶ原町5号線	67.3	2.5	6, 10月巡視
4902	その他	頼兼2号線	278.2	3.0	6, 10月巡視
4903	その他	頼兼3号線	106.7	3.8	6, 10月巡視
4904	その他	頼兼4号線	316.3	2.3	6, 10月巡視
4906	その他	頼兼6号線	535.1	2.9	6, 10月巡視
4915	その他	頼兼15号線	271.4	16.0	6, 10月巡視
4920	その他	頼兼20号線	25.3	5.1	6, 10月巡視
6704	1級	深町4号線	3229.8	2.5	6, 10月巡視
6714	その他	深町14号線	173.4	2.5	6, 10月巡視
6715	その他	深町15号線	136.1	2.5	6, 10月巡視
6716	1級	深町16号線	486.8	2.2	6, 10月巡視
6717	その他	深町17号線	242.9	2.8	6, 10月巡視
6718	その他	深町18号線	86.0	2.1	6, 10月巡視
6722	1級	深町22号線	87.9	4.0	6, 10月巡視
6724	その他	深町24号線	78.9	2.1	6, 10月巡視
6726	その他	深町26号線	45.9	2.7	6, 10月巡視
6728	その他	深町28号線	87.2	4.1	6, 10月巡視
6729	その他	深町29号線	83.0	2.0	6, 10月巡視
6730	その他	深町30号線	116.7	2.6	6, 10月巡視
6731	その他	深町31号線	225.0	2.4	6, 10月巡視
6732	その他	深町32号線	113.8	2.7	6, 10月巡視
6733	その他	深町33号線	102.8	4.0	6, 10月巡視
6735	その他	深町35号線	178.3	2.8	6, 10月巡視
6736	その他	深町36号線	303.1	2.4	6, 10月巡視
6737	その他	深町37号線	751.0	9.3	6, 10月巡視
6907	その他	八幡町7号線	109.6	2.3	6, 10月巡視

道路パトロール用 市道認定路線一覧表(全路線) -北部-

令和8年3月1日現在

路線番号	道路種別	路線名称	実延長	標準幅員	巡視時期
6910	その他	八幡町10号線	62.2	4.0	6, 10月巡視
6913	その他	八幡町13号線	689.3	3.0	6, 10月巡視
6914	その他	八幡町14号線	85.4	4.0	6, 10月巡視
6915	その他	八幡町15号線	89.8	3.0	6, 10月巡視
6916	その他	八幡町16号線	492.1	2.4	6, 10月巡視
6917	その他	八幡町17号線	405.7	2.5	6, 10月巡視
6918	その他	八幡町18号線	1680.4	2.0	6, 10月巡視
6924	その他	八幡町24号線	162.5	3.5	6, 10月巡視
6942	その他	八幡町42号線	1308.6	2.4	6, 10月巡視
6943	その他	八幡町43号線	201.2	3.5	6, 10月巡視
6944	その他	八幡町44号線	165.2	2.8	6, 10月巡視
6945	その他	八幡町45号線	1040.5	2.0	6, 10月巡視
6946	その他	八幡町46号線	219.8	2.6	6, 10月巡視
6950	その他	八幡町50号線	454.7	2.8	6, 10月巡視
6951	その他	八幡町51号線	142.0	2.3	6, 10月巡視
6967	その他	八幡町67号線	79.6	2.4	6, 10月巡視
6968	その他	八幡町68号線	96.3	2.4	6, 10月巡視
6969	その他	八幡町69号線	556.7	2.8	6, 10月巡視
6970	その他	八幡町70号線	325.4	2.0	6, 10月巡視
6971	その他	八幡町71号線	186.2	2.0	6, 10月巡視
6974	その他	八幡町74号線	556.5	3.9	6, 10月巡視
6982	その他	八幡町82号線	53.5	5.0	6, 10月巡視
6985	その他	八幡町85号線	91.3	4.6	6, 10月巡視
6986	その他	八幡町86号線	804.4	4.0	6, 10月巡視
7131	その他	小坂町31号線	538.1	3.0	6, 10月巡視
7135	その他	小坂町35号線	445.3	3.0	6, 10月巡視
7148	その他	小坂町48号線	770.3	2.0	6, 10月巡視
7150	その他	小坂町50号線	81.7	3.5	6, 10月巡視
7170	その他	小坂町70号線	966.7	3.7	6, 10月巡視
7171	その他	小坂町71号線	641.0	3.0	6, 10月巡視
7175	その他	小坂町75号線	261.0	3.4	6, 10月巡視
7176	その他	小坂町76号線	291.5	3.6	6, 10月巡視
7177	その他	小坂町77号線	80.0	6.0	6, 10月巡視
7178	その他	小坂町78号線	79.0	7.0	6, 10月巡視
7301	2級	長谷1号線	1738.4	2.9	6, 10月巡視
7315	その他	長谷15号線	34.0	4.0	6, 10月巡視
7331	2級	長谷31号線	1460.9	2.7	6, 10月巡視
7332	その他	長谷32号線	667.2	2.0	6, 10月巡視
7333	その他	長谷33号線	225.0	4.0	6, 10月巡視
7334	その他	長谷34号線	219.0	2.4	6, 10月巡視
7335	その他	長谷35号線	43.0	3.2	6, 10月巡視
7336	その他	長谷36号線	47.8	2.8	6, 10月巡視
7338	その他	長谷38号線	52.6	2.5	6, 10月巡視

## 道路パトロール用 市道認定路線一覧表(全路線) -北部-

令和8年3月1日現在

路線番号	道路種別	路線名称	実延長	標準幅員	巡視時期
7339	その他	長谷39号線	165.1	3.0	6, 10月巡視
7340	その他	長谷40号線	320.0	2.5	6, 10月巡視
7341	その他	長谷41号線	254.9	2.0	6, 10月巡視
7342	その他	長谷42号線	7.9	4.8	6, 10月巡視
7343	その他	長谷43号線	7.7	3.2	6, 10月巡視
7344	その他	長谷44号線	7.6	3.2	6, 10月巡視
7345	その他	長谷45号線	8.0	3.2	6, 10月巡視
7346	その他	長谷46号線	7.7	3.2	6, 10月巡視
7347	その他	長谷47号線	91.0	2.0	6, 10月巡視
7348	その他	長谷48号線	127.5	3.9	6, 10月巡視
7349	その他	長谷49号線	405.8	5.9	6, 10月巡視
7350	その他	長谷50号線	535.0	3.7	6, 10月巡視
7351	その他	長谷51号線	91.6	4.0	6, 10月巡視
7508	その他	沼田8号線	136.3	2.2	6, 10月巡視
7509	その他	沼田9号線	67.3	2.5	6, 10月巡視
7512	その他	沼田12号線	39.5	3.8	6, 10月巡視
7516	その他	沼田16号線	166.6	2.5	6, 10月巡視
7711	その他	新倉11号線	166.1	2.9	6, 10月巡視
7712	その他	新倉12号線	261.9	2.2	6, 10月巡視
7713	その他	新倉13号線	142.2	4.3	6, 10月巡視
7724	その他	新倉24号線	131.5	2.5	6, 10月巡視
9301	2級	鷺浦町1号線	1867.8	2.1	6, 10月巡視
9303	その他	鷺浦町3号線	59.7	2.3	6, 10月巡視
9304	その他	鷺浦町4号線	39.5	2.5	6, 10月巡視
9307	その他	鷺浦町7号線	77.6	2.4	6, 10月巡視
9308	2級	鷺浦町8号線	711.6	2.2	6, 10月巡視
9312	その他	鷺浦町12号線	164.8	2.5	6, 10月巡視
9314	その他	鷺浦町14号線	211.6	4.0	6, 10月巡視
9315	その他	鷺浦町15号線	230.4	3.0	6, 10月巡視
9316	その他	鷺浦町16号線	372.3	3.7	6, 10月巡視
9317	2級	鷺浦町17号線	682.0	2.5	6, 10月巡視
9318	その他	鷺浦町18号線	266.1	2.0	6, 10月巡視
9320	その他	鷺浦町20号線	224.5	2.1	6, 10月巡視
9323	その他	鷺浦町23号線	105.1	2.1	6, 10月巡視
9325	2級	鷺浦町25号線	255.8	2.4	6, 10月巡視
9326	その他	鷺浦町26号線	116.2	2.0	6, 10月巡視
9327	その他	鷺浦町27号線	212.0	4.1	6, 10月巡視
9328	その他	鷺浦町28号線	194.3	2.4	6, 10月巡視
9331	その他	鷺浦町31号線	164.1	2.8	6, 10月巡視
9334	その他	鷺浦町34号線	155.6	2.0	6, 10月巡視
9340	2級	鷺浦町40号線	1332.5	2.0	6, 10月巡視
9342	その他	鷺浦町42号線	123.6	2.2	6, 10月巡視
9343	その他	鷺浦町43号線	429.8	2.0	6, 10月巡視

道路パトロール用 市道認定路線一覧表(全路線) -北部-

令和8年3月1日現在

路線番号	道路種別	路線名称	実延長	標準幅員	巡視時期
9344	その他	鷺浦町44号線	70.5	2.5	6, 10月巡視
9351	その他	鷺浦町51号線	55.8	2.3	6, 10月巡視
9352	その他	鷺浦町52号線	83.9	2.2	6, 10月巡視
9355	その他	鷺浦町55号線	200.8	2.6	6, 10月巡視
9356	その他	鷺浦町56号線		2.4	6, 10月巡視
9358	その他	鷺浦町58号線	82.6	2.0	6, 10月巡視
9359	その他	鷺浦町59号線	213.7	2.3	6, 10月巡視
9361	その他	鷺浦町61号線	224.2	2.2	6, 10月巡視
9362	その他	鷺浦町62号線	448.0	2.3	6, 10月巡視
9367	その他	鷺浦町67号線	160.2	2.8	6, 10月巡視
9368	その他	鷺浦町68号線	1003.2	2.9	6, 10月巡視
9369	その他	鷺浦町69号線	213.4	2.8	6, 10月巡視
9370	2級	鷺浦町70号線	493.6	2.8	6, 10月巡視
9372	その他	鷺浦町72号線	234.1	2.7	6, 10月巡視
9373	その他	鷺浦町73号線	133.8	3.0	6, 10月巡視
9375	その他	鷺浦町75号線	80.6	4.0	6, 10月巡視
9383	その他	鷺浦町83号線	197.2	3.2	6, 10月巡視
9384	その他	鷺浦町84号線	339.2	2.8	6, 10月巡視
9387	その他	鷺浦町87号線	112.9	2.3	6, 10月巡視
9390	その他	鷺浦町90号線	145.1	2.0	6, 10月巡視
		321路線	89,832.1		

	巡視路線	巡視距離
6月巡視	1,138路線	302,254.5
10月巡視	321路線	89,832.1
合計		392,086.6

# 道路巡視業務実施要領

道路巡視業務は、この要領により実施するものとする。

## 1 整備パトロールの実施

### (1) 実施体制

整備パトロールは原則として、自動車を用いて班体制で実施するものとする。各班の編成は、道路管理に習熟したパトロール員2名以上とし、うち1名は自動車運転手を兼ねるものとする。

### (2) 実施日・実施時間・巡回頻度及び計画書の提出

① 整備パトロールは原則として、土・日・祝日及び年末年始（12月29日から1月3日まで）を除き、8時30分から17時30分までの範囲内で実施するものとする。

② 整備パトロールの実施時期は、原則次のとおりとし、仕様書で定められた範囲・路線を巡視するものとする。

1巡目 令和7年6月2日～6月30日

2巡目 令和7年10月1日～10月31日

3巡目 令和8年2月2日～2月27日

これによらない場合は、監督員と協議するものとする。

③ 業務受託者は委託契約の締結後、速やかに「巡回計画書（様式1号）」を作成し、業務委託者に提出するものとする。

④ 業務受託者はパトロール実施月には「整備パトロール実施計画書（様式2号）」を作成し、実施日の7日前までに業務委託者に提出するものとする。

⑤ 業務委託者は、本項第3号の「巡回計画書」及び第4号の「整備パトロール実施計画書」について、疑義が生じたとき又は特段の事情があるときは、業務受託者に計画の変更について協議できるものとする。

### (3) 協議・調整

業務委託者と業務受託者は、委託業務に関する協議・調整を、原則として巡視業務を実施する週の実施予定日の前日までに土木管理課（各支所地域振興課）において行うものとする。

### (4) 使用する資器材

整備パトロールには、次の用具等を携行すること。

携帯電話、この要領に定める様式3～6号の書類、道路巡視業務点検マニュアル、応急措置時の保安マニュアル、カメラ、セーフティコーン、旗（赤、白各2本）、保安ロープ、バリケード、方向指示板、合図灯、ツルハシ、スコップ、長鎌、ハンマー、巻尺、ポール、危険杭、補修材料、油中和剤、手袋、保安チョッキ、ヘルメット、ほうき、ゴミ袋、その他必要品

### (5) 実施方法

① 道路施設等の状況は、原則として車内から確認する。ただし、死角となって見えない箇所や交通状況により反対車線の確認ができないときは、状況に応じ徒歩により

確認する。

- ② 巡回時は、一般車両の通行の支障とならないよう交通法規を遵守して走行すること。
- ③ 路面が凍結又は積雪状態にあるときは、安全が確保出来る範囲で巡回すること。
- ④ 道路施設等の点検項目、点検方法及び異常箇所発見時の対応は、別に定める「道路巡視業務点検マニュアル」によるものとする。
- ⑤ 業務実施中に、道路の保安上又は交通安全上、緊急対応を要すると判断される異常を発見したときは、直ちに応急措置等必要な安全対策をとるとともに、業務委託者に状況を連絡し対応を協議すること。
- ⑥ 異常箇所の応急措置は、別に定める「応急作業時の保安マニュアル」を参考に保安体制を整えた後に行うこと。

## 2 実施結果の報告

### (1) 報告書の作成・報告日・報告方法

- ① 業務の実施結果は、毎回実施班ごとに、別に定める報告書に整理すること。
- ② 報告書は、「整備パトロール点検日報（様式3号）」、「異常箇所整理表（様式4号）」とし、「道路巡視業務点検マニュアル」に定める記入方法により整理すること。
- ③ 報告書には、応急措置をした箇所の施工前、施工後の写真を添付すること。
- ④ 巡回中、住民からの情報提供を受けたとき及び明らかに不法占用等、法令に違反した物件又は工事現場の道路標識・保安設備の異常を発見したときは、「情報提供整理表（様式5号）」に内容を記載して整理すること。
- ⑤ 報告書は原則として、実施日の当日提出すること。この場合、ファックス電送及びインターネット電子メール等による提出を認めるものとする。

### (2) 報告書の保存

業務受託者は、報告書の写しを作成し、日付順・路線別に整理して、受託業務終了後5年間保存すること。

## 3 その他

### (1) 証明書の発行及び携帯

パトロール員は業務の遂行中、業務委託者が発行する身分証明書を常に携帯するとともに、業務委託者又は第三者から証明書の提示を求められたときは、これに応じるものとする。

### (2) 住民対応

パトロール員は、受託業務を遂行する者であることを自覚し、近隣住民等には親切丁寧に対応すること。

# 道路巡視業務点検マニュアル

道路巡視業務における道路施設等の点検等は、このマニュアルにより実施するものとする。

## 1 点検項目及び点検方法

施設区分	点検対象項目(内容)	点検の方法(視点)	異常箇所発見時の対応
路面 (路側)	破損	<ul style="list-style-type: none"> <li>・ポットホールはないか。</li> <li>・ひび割れが生じている箇所はないか。</li> </ul>	<ul style="list-style-type: none"> <li>・応急措置が可能なものは、措置する。</li> </ul>
	落石 崩土 堆積物	<ul style="list-style-type: none"> <li>・落石、崩土、堆積物はないか。</li> <li>・石、土砂等が散在してないか。</li> <li>・落石、崩土の大きさや量を確認する。</li> </ul>	〃
	沈下 崩壊 陥没	<ul style="list-style-type: none"> <li>・沈下、崩壊、陥没箇所はないか。</li> <li>・沈下、崩壊、陥没箇所の沈下量や延長を確認する。</li> </ul>	〃
	投棄物	<ul style="list-style-type: none"> <li>・投棄物(空缶、ビニール、鉄片、木片等)はないか。</li> </ul>	<ul style="list-style-type: none"> <li>・除去する。</li> </ul>
	動物の死骸	<ul style="list-style-type: none"> <li>・動物(猫、犬、タヌキ等)の死骸はないか。</li> </ul>	<ul style="list-style-type: none"> <li>・道路交通等に支障がないように路肩に移動した上で、事務所に連絡する。</li> </ul>
	その他	<ul style="list-style-type: none"> <li>・降雨時に水たまり箇所がないか。</li> <li>・路面の凍結状況はどうか、凍結防止剤の散布状況はどうか、スノーポールの状況はどうか。</li> <li>・道路交通や道路管理に支障のある事項(廃油、薬品、交通事故等)はないか。</li> </ul>	<ul style="list-style-type: none"> <li>・応急措置が可能なものは、措置する。</li> </ul>
法面	崩壊 崩土	<ul style="list-style-type: none"> <li>・崩壊、崩土、地すべりはないか。</li> <li>・崩壊、崩土の路面からの高さ、幅、長さ、土砂量を確認する。</li> </ul>	〃
	防護施設の破損等	<ul style="list-style-type: none"> <li>・破損している箇所はないか。</li> <li>・破損している防護施設の種類と破損箇所の幅、延長を確認する。</li> </ul>	〃
	倒木 枯木	<ul style="list-style-type: none"> <li>・道路交通に支障を来たしている、又はおそれのある倒木、枯木はないか。</li> </ul>	<ul style="list-style-type: none"> <li>・応急措置が可能なものは、措置する。</li> <li>・民有地のものは、緊急時以外、措置しない。</li> </ul>
	陰切り 枝切り	<ul style="list-style-type: none"> <li>・道路交通に支障を来たしている枝木はないか。</li> </ul>	〃
	その他	<ul style="list-style-type: none"> <li>・道路交通や道路管理に支障のある事項(法面の異常な変化等)はないか。</li> </ul>	<ul style="list-style-type: none"> <li>・応急措置が可能なものは、措置する。</li> </ul>

排水施設	破損	<ul style="list-style-type: none"> <li>側溝や側溝蓋に破損している箇所はないか。</li> <li>破損箇所の大きさ、長さを確認する。</li> </ul>	・応急措置が可能なものは、措置する。
	側溝蓋の状況	<ul style="list-style-type: none"> <li>すき間やガタつきはないか。</li> </ul>	〃
	側溝、集水桝、排水口の堆積物	<ul style="list-style-type: none"> <li>土砂、枯葉などの堆積物で通水が不良になっている箇所はないか。</li> <li>通水不良の原因、通水不良箇所の延長や土砂量等を確認する。</li> </ul>	〃
	その他	<ul style="list-style-type: none"> <li>道路交通や道路管理に支障のある事項はないか。</li> </ul>	〃
交通安全施設	防護柵の破損	<ul style="list-style-type: none"> <li>破損している箇所はないか。</li> <li>破損している防護柵の種類と破損箇所の延長を確認する。</li> </ul>	〃
	道路標識、視線誘導標、道路反射鏡の破損	<ul style="list-style-type: none"> <li>破損している箇所はないか。</li> <li>破損している施設の種類を確認する。</li> </ul>	〃
	道路標識、視線誘導標、道路反射鏡の視認性	<ul style="list-style-type: none"> <li>視認が不良のものはないか。</li> <li>視認不良施設の種類を確認する。</li> <li>視認不良の原因を確認する。</li> </ul>	〃
	道路照明の破損と状況	<ul style="list-style-type: none"> <li>証明器具やポールに破損箇所はないか。</li> </ul>	〃
	区画線の状況	<ul style="list-style-type: none"> <li>区画線は鮮明か。</li> </ul>	〃
	その他	<ul style="list-style-type: none"> <li>道路交通や道路管理に支障のある事項はないか。</li> </ul>	〃
その他の道路施設	トンネル関係施設の破損及び状況	<ul style="list-style-type: none"> <li>証明、非常用施設に不備なものはないか。</li> <li>漏水箇所はないか。</li> </ul>	〃
	橋梁の高欄、橋柱及び接続部等の破損	<ul style="list-style-type: none"> <li>破損箇所はないか。</li> </ul>	〃
	植樹帯、分離帯樹木等の破枯損	<ul style="list-style-type: none"> <li>破枯損樹木はないか。</li> <li>破枯損樹木の種類、高さ（高木は2.5m以上、低木は2.5m未満）及び本数を確認する。</li> </ul>	〃
	休憩施設、パーキング、道路余裕地の破損及び汚れ	<ul style="list-style-type: none"> <li>破損箇所はないか。</li> <li>落書き、ゴミの放置はないか。</li> </ul>	〃
	その他	<ul style="list-style-type: none"> <li>道路交通や道路管理に支障のある事項はないか。</li> </ul>	〃
その他	道路情報板の確認と状況	<ul style="list-style-type: none"> <li>表示内容や作業性は正常か。</li> </ul>	・表示内容が異なる場合は修正する。
	塩化カルシウム等の確認	<ul style="list-style-type: none"> <li>凍結防止剤配置箇所の塩カル等の残量を確認する。</li> </ul>	・必要に応じ、補充する。

## 2 報告書の記入方法

### (1) 整備パトロール点検日報（様式3号）

項 目	記 入 方 法	備 考
巡回コース名	<ul style="list-style-type: none"> <li>・巡回計画書の巡回コースの中から、当日実施したコース名を記入する。</li> <li>・巡回したコースが複数の場合は、複数名記入する。</li> </ul>	
担当班名	<ul style="list-style-type: none"> <li>・巡回計画書の班編成の中から、担当班名を記号で記入する。</li> </ul>	
出発時刻・帰社時刻	<ul style="list-style-type: none"> <li>・会社を出発した時刻、巡回を終了して帰社した時刻を記入する。</li> </ul>	
全所要時間	<ul style="list-style-type: none"> <li>・出発から帰社までの時間を記入する。</li> </ul>	
全走行距離	<ul style="list-style-type: none"> <li>・出発から帰社までの走行距離を記入する。</li> </ul>	
路線名	<ul style="list-style-type: none"> <li>・巡回を実施した順に、巡回計画書の路線名により記入する。</li> </ul>	
巡回整備走行距離	<ul style="list-style-type: none"> <li>・巡回路線までの往復の距離を除き、巡視業務での走行距離を記入する。</li> </ul>	
項目－内容	<ul style="list-style-type: none"> <li>・異常箇所発見順に記入する。</li> <li>・点検項目番号一覧表（様式4号－別紙）の区分により、異常の内容を番号で記入する。</li> </ul>	
場所	<ul style="list-style-type: none"> <li>・異常箇所の場所を市町村名、大字、字で記入する。</li> </ul>	
時刻	<ul style="list-style-type: none"> <li>・異常箇所を発見した時刻を記入する。</li> </ul>	
状況及び措置した内容	<ul style="list-style-type: none"> <li>・異常の状況及び措置した内容を概略記入する。</li> </ul>	
措置	<ul style="list-style-type: none"> <li>・応急措置をした場合に、○印を記入する。</li> </ul>	
写真	<ul style="list-style-type: none"> <li>・応急措置をして写真を撮った場合に、○印を記入する。</li> </ul>	異常箇所の大きさ等が分かるよう、ポールや巻尺を当てて応急措置の前後の写真を撮る。
計	<ul style="list-style-type: none"> <li>・当日の業務で巡回した路線数、時間、距離の合計を記入する。</li> </ul>	
使用した主な補修材料	<ul style="list-style-type: none"> <li>・当日の業務で使用した量を記入する。</li> </ul>	

(2) 異常箇所整理表 (様式4号)

項 目	記 入 方 法	備 考
作成要領	・整備パトロール路線別点検表 (様式4号) で整理した異常箇所のうち、応急措置出来なかったものについて作成する。	
路線名、位置 (場所) 発見日時 (時刻)、点検項目番号、異常の内容	・整備パトロール路線別点検表 (様式4号) から、転写する。	
位置図	・管内図を部分複写したもの等に、異常箇所の位置を表示する。	
写真 I II	・異常箇所の状況写真と近接写真を張付する。	

(3) 情報提供整理表 (様式5号)

項 目	記 入 方 法	備 考
受付者名	・受付者の氏名を記入する。	
情報の種類 (作成要領)	・業務実施中、住民から受けた要望あるいは苦情、明らかに不法占用等が認められるもの、明らかに工事現場の施設の異常が認められるもの及びその他ごとに作成する。 ・要望等の対象は、原則、市管理道路の維持管理に係るものとする。	・市管理道路の維持管理に係るもの以外の要望等は、「その他」の情報提供として整理する。
聞取り等の日時	・要望等を受けた時刻を記入する。	
場所	・要望等を受けた場所を市町村名、大字名、字名で記入する。	
住民要望等の場合は相手の氏名簿	・要望者等の氏名、住所、電話番号をできる範囲で記入する。	・分からない場合は、不詳と記入する。
具体的内容	・要望者等の言分、異常等の状況を要領よく記入する。	
対応・処理経過	・この欄は、業務受託者は記入しない。	・市道路巡視業務担当職員が、要望者等に回答した内容及び担当課への引き継ぎの状況を簡潔に記入する。

(様式1号)

【業務受託者名】

# 巡回計画書（令和年度）

1 業務の実施範囲 \_\_\_\_\_

2 巡回計画

巡回コース名	路線数	路線名	巡視延長km (管理延長km)	巡回時期 (月)	特記事項
①					
②					
③					
④					
⑤					

3 班編成 班数 ○班

班名	A 班	B 班	C 班	予備員
班長				
人員				

○ 経路図を添付すること

○ パトロール員の身分証明用の写真(肩から上部の顔全体が確認できるもの)を2部添付すること

(様式2)

整備パトロール実施計画書(令和 年 月分)  
【業務受託者名】

日	曜日	①コース		②コース		③コース		④コース		⑤コース	
		有無	班名	有無	班名	有無	班名	有無	班名	有無	班名
1											
2											
3											
4											
5											
6											
7											
8											
9											
10											
11											
12											
13											
14											
15											
16											
17											
18											
19											
20											
21											
22											
23											
24											
25											
26											
27											
28											
29											
30											
31											

- コース名は、「巡回計画書(様式1号)」の巡回コース名を記入すること。
- 巡回を実施する日は、「有無」欄に○印をすること。
- 「班名」欄には、「巡回計画書(様式1号)」の班編成の中から担当する班名を記号で記入すること。

総括業務主任者	主任業務主任者	一般業務主任者

(様式3号)

## 整備パトロール点検日報

【業務受託者名】

巡回コース名	実施日	担当班名	巡回実施者	天候	出発時刻	帰社時刻	全所要時間	全走行距離
	月 日 曜日				時 分 時 分	時 分 時 分	時 分	Km

順序	路線名	巡回整備 距離 Km	項目－内容	場所(その他の 場合の内容)	時刻	状況及び措置した内容 (緊急連絡した相手方と内容)	措置	写真	特記事項
①			－		:				
②			－		:				
③			－		:				
④			－		:				
⑤			－		:				
⑥			－		:				
⑦			－		:				
⑧			－		:				
⑨			－		:				
⑩			－		:				
⑪			－		:				
⑫			－		:				
⑬			－		:				
⑭			－		:				
⑮			－		:				
⑯			－		:				
⑰			－		:				
⑱			－		:				
⑳			－		:				

計	巡回路線数	巡回整備時間	巡回距離	使用した 補修材料	舗装合材	凍結防止材	その他使用資材等
	路線	時 分	Km		袋	袋	

・「項目－内容」欄は、「点検項目番号一覧表」を参照のこと。

# 点 検 項 目 番 号 一 覧 表

項目	内 容	状 況 及 び 措 置 した 内 容
① 路面	① 破損（亀裂 ポットホール）	面積 ○m <sup>2</sup> 補修材料 ○袋
	② 落石 崩土 堆積物	個数 ○個 体積 ○m <sup>3</sup> 大きさ ○×○cm
	③ 路面 路側の沈下 崩壊 陥没	延長 ○m 沈下量 ○cm
	④ 投機物（空缶 ビニール 鉄片 木片等）	個数 ○個
	⑤ 動物の死骸等	個数 ○匹
	⑥ その他	状況内容
② 法面	① 崩壊 崩土	高さ、幅、長さ ○m 土砂量 ○m <sup>3</sup>
	② 防護施設の破損等	種類 延長 ○m
	③ 倒木 枯木	本数 ○本
	④ 陰切り 枝切り	本数 ○本
	⑤ その他	状況内容
③ 排水施設	① 破損	種類 長さ、大きさ ○m
	② 側溝蓋の状況	状況内容
	③ 側溝・集水柵・排水口の堆積物	原因 延長 ○m 体積 ○m <sup>3</sup>
	④ その他	状況内容

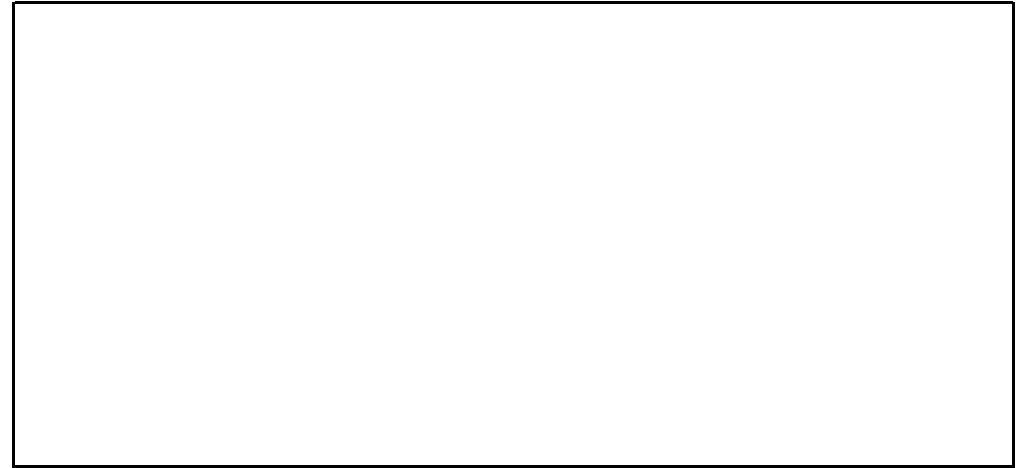
項目	内 容	状 況 及 び 措 置 した 内 容
④ 交通安全施設	① 防護柵の破損	種類 延長○m
	② 道路標識、視線誘導標、道路反射鏡の破損	種類
	③ 道路標識、視線誘導標、道路反射鏡の視認性	種類 原因
	④ 道路照明の破損と状況	種類 状況
	⑤ 区画線の状況	状況内容 延長 ○m
	⑥ その他	状況内容
⑤ その他の道路施設	① トンネル関係施設の破損及び状況	状況内容
	② 橋梁の高欄、橋柱及び接続部等の破損	状況内容
	③ 植樹帯、分離帯等樹木の破枯損	高木 ○本 低木 ○本
	④ パーキング、休憩施設の汚れ	状況内容
	⑤ その他	状況内容
⑥ その他	① 道路情報板の確認と状況	状況内容
	② キロポストの確認	状況内容
	③ 塩化カルシウム等の確認	状況内容 塩カル ○袋
	④ その他	状況内容

(様式4号)

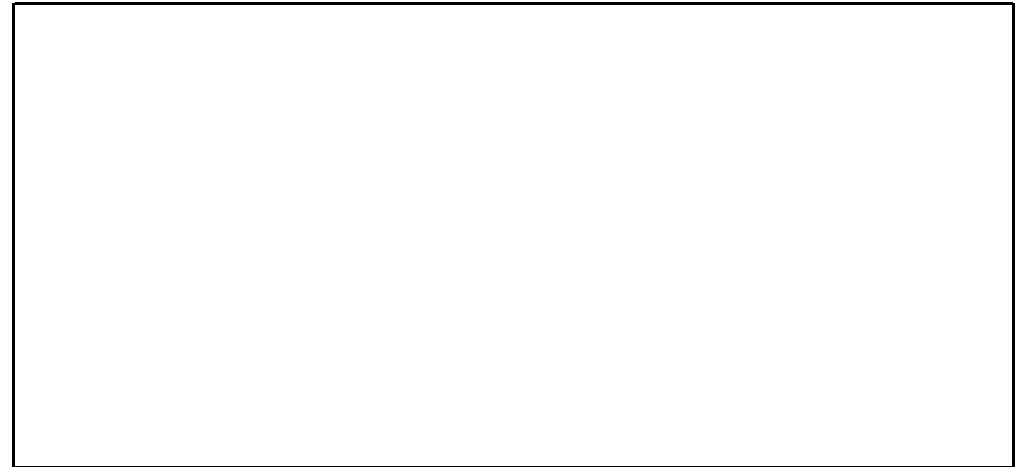
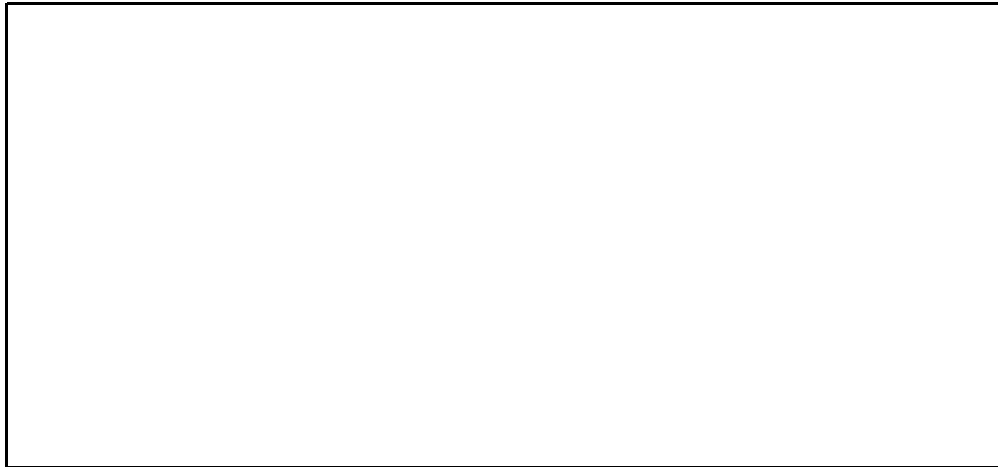
# 異常箇所整理表

(写真 I II)

① 路線名 \_\_\_\_\_  
② 位置 \_\_\_\_\_  
③ 発見日時 \_\_\_\_\_  
④ 点検項目番号 \_\_\_\_\_  
⑤ 異常の内容 \_\_\_\_\_



(位置図)



【対応・処理経過の整理】

# 情報提供整理表

【受付者名】

項目区分	情報の内容	備考
情報の種類	(該当するものを○で囲んでください。) ・住民要望等 ・不法占用等の状況 ・工事現場の施設の異常 ・その他	
聞取り等の日時	令和 年 月 日 時 分頃	
場所		
住民要望等の場合は相手の氏名等	(氏名) (住所)  (TEL)	
具体的内容		
対応・処理経過		

○ 要望者等の氏名等は、できる範囲で記入すること。

(その他様式)

【証明書】

パトロール員は、次の証明書を携帯し業務実施すること。

第○号

証 明 書

氏名

写真  
(肩から上部の  
顔全体が確認  
できるもの)

4  
cm

3cm

6  
cm

上記の者は、三原市が委託した道路巡視業務を行うパトロール員であることを証明する。

有効期限  
令和 年 月 日

三原市長 ○○ ○○ 印

9cm

# 応急作業時の保安マニュアル

## 1 目的

このマニュアルは、道路巡視業務において、道路上で応急作業を行う際の保安体制の基準を定め、パトロール員の安全と円滑な道路交通の確保を図ることを目的とする。

## 2 誘導

応急作業を行う場合は、必要に応じて1名以上が誘導員として従事し、赤、白の手旗を持って通行車輛等を誘導する。

## 3 作業

- (1) セーフティコーン、バリケード、方向指示板等により作業区域を確保し、一般車輛の進入を防ぐ措置をする。
- (2) セーフティコーン等の間隔は3 m程度とする。
- (3) 必ず、保安チョッキ及びヘルメットを着用すること。

## 4 保安基準

別図の「応急作業における保安基準例」を基本に、道路状況に応じた保安体制をとって作業を行う。

## 5 2車線以上の道路の場合

- (1) 応急作業を必要とする異常箇所を発見した場合は、巡回整備車を異常箇所の後に停車させ、巡回整備車の非常点滅表示灯をつける。
- (2) 異常箇所をセーフティコーン等で囲む。(道路交通を考慮し、必要以上に大きく囲まない)
- (3) 誘導員は適切な位置で車両等を誘導する。

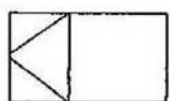
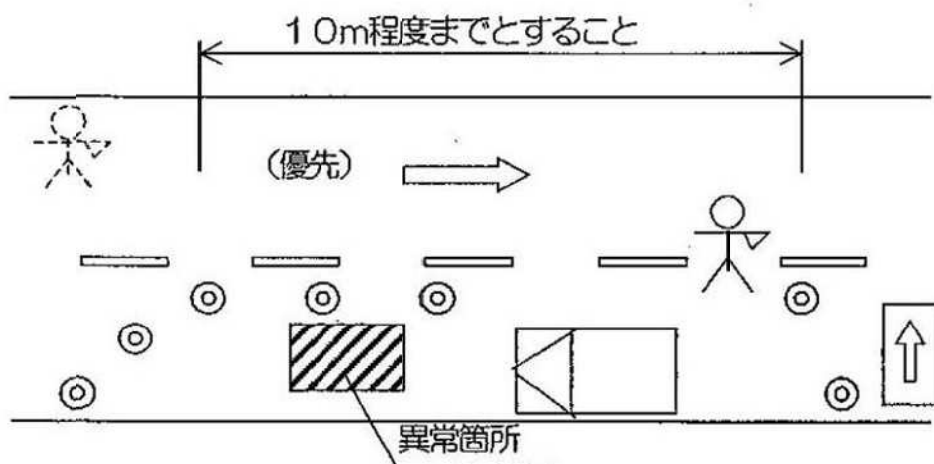
## 6 1車線の道路の場合

- (1) 応急作業を必要とする異常箇所を発見した場合は、異常箇所の補修等に必要な機材や保安用具を降ろし、巡回整備車は交通の支障とならない場所に移動する。
- (2) 異常箇所をセーフティコーン等で囲む。(セーフティコーン等は、 $B > A$ となるようA側の路側から設置する。別図「応急作業時における保安基準例」参照)
- (3) 道路に余裕がある場合は通行幅を確保し、車輛等の通行が可能な場合は、適切に誘導する。
- (4) 誘導員は、所定の位置で車両等を誘導する。  
交通量の多い時や見通しの悪いカーブなどの場合は、状況に応じて、適切に誘導員を配置し車両等の一時停止の措置を行うなど、作業の安全確保に努める。

<別 図>

## 応急作業における保安基準例

(1) 2車線以上の道路の場合



----- 巡回整備車



----- 方向指示板

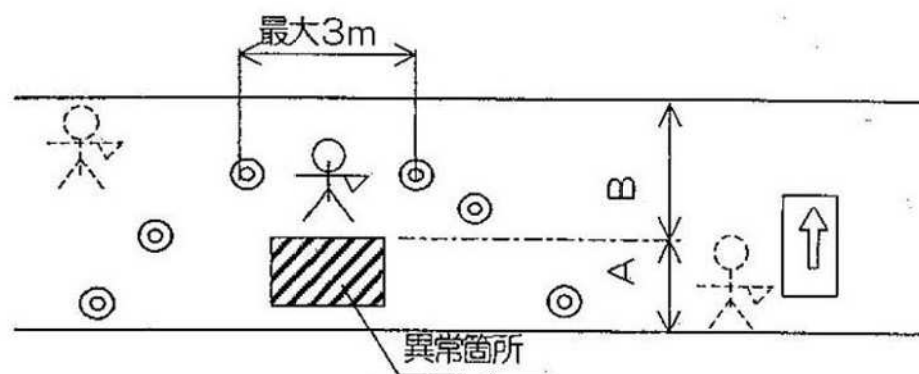


----- セーフティコーン



----- 誘 導 員

(2) 1車線の道路の場合



セーフティコーン等の設置方法は、 $B > A$ となるようにA側の路側から設置する。

# 参 考 资 料

—道路巡視業務委託（市道旭町1号線外1137路線）—

# 総括情報表

変更回数 適用単価地区 単価適用日  諸経費体系	0 59 三原市 00-08.04.01(0)  1 公共(一般)	凡例 Co … コンクリート      As … アスファルト DT … ダンプトラック      BH … バックホウ CC … クローラクレーン      TC … トラッククレーン RTC… ラフテレーンクレーン
	当世代 13 道路維持工事 02 市街地(DID補正) 00 補正なし 00 補正なし 00 補正なし 00 補正なし 00 補正なし 00 補正なし 00 通常工事 0% 00 補正無し 03 補正しない	前世代
建設技能労働者や交通誘導員等の現場労働者にかかる経費として、労務費のほか各種経費（法定福利費の事業者負担額，労務管理費，安全訓練等に要する費用等）が必要であり，本積算ではこれらを現場管理費等の一部として率計上している。		

# 本工事費 内訳表

費目・工種・施工名称など	数量	単位	単価	金額	備考
本工事費					X1000
道路維持					Y1G01 レベル1
巡視・巡回工	1	式			Y1G0101 レベル2
道路巡回工	1	式			Y1G010101 レベル3
通常巡回 【2回及び1回】	1	式			Y1G01010101 レベル4
	2	回			
共通仮設費[対象外]，現場管理費[対象] 一般管理費[対象]					#0040
道路巡視業務					V1001 00
	392	km			単第0 -0001 表
常温合材 レミファルト 30kg/袋					F1001 00
	11	袋			
** 直接工事費 ** #0020計=支給品等(材料),無償貸付					

# 本工事費 内訳表

費目・工種・施工名称など	数量	単位	単価	金額	備考
運搬費					Z0004
運搬費					YZZ04 レベル2
運搬費	1	式			YZZ04001 レベル3
交通船	1	式			YZZ04001009 レベル4
フェリー等運賃 須波～向田、三原～小佐木 4回/業務	4	回			F9001 00
	1	式			
** 共通仮設費計 **					
** 純工事費 **					
現場管理費 計算情報..... 対象額..... 率.....					
** 工事原価 **					

# 本工事費 内訳表

費目・工種・施工名称など	数量	単位	単価	金額	備考
一般管理費率分 計算情報..... 対象額..... 率.....					前払補正率...
一般管理費計					
** 工事価格 **					
** 消費税相当額 ** 計算情報..... 対象額..... 率.....					
** 工事費計 **					





# 施工単価表

中小型トラック

V1003

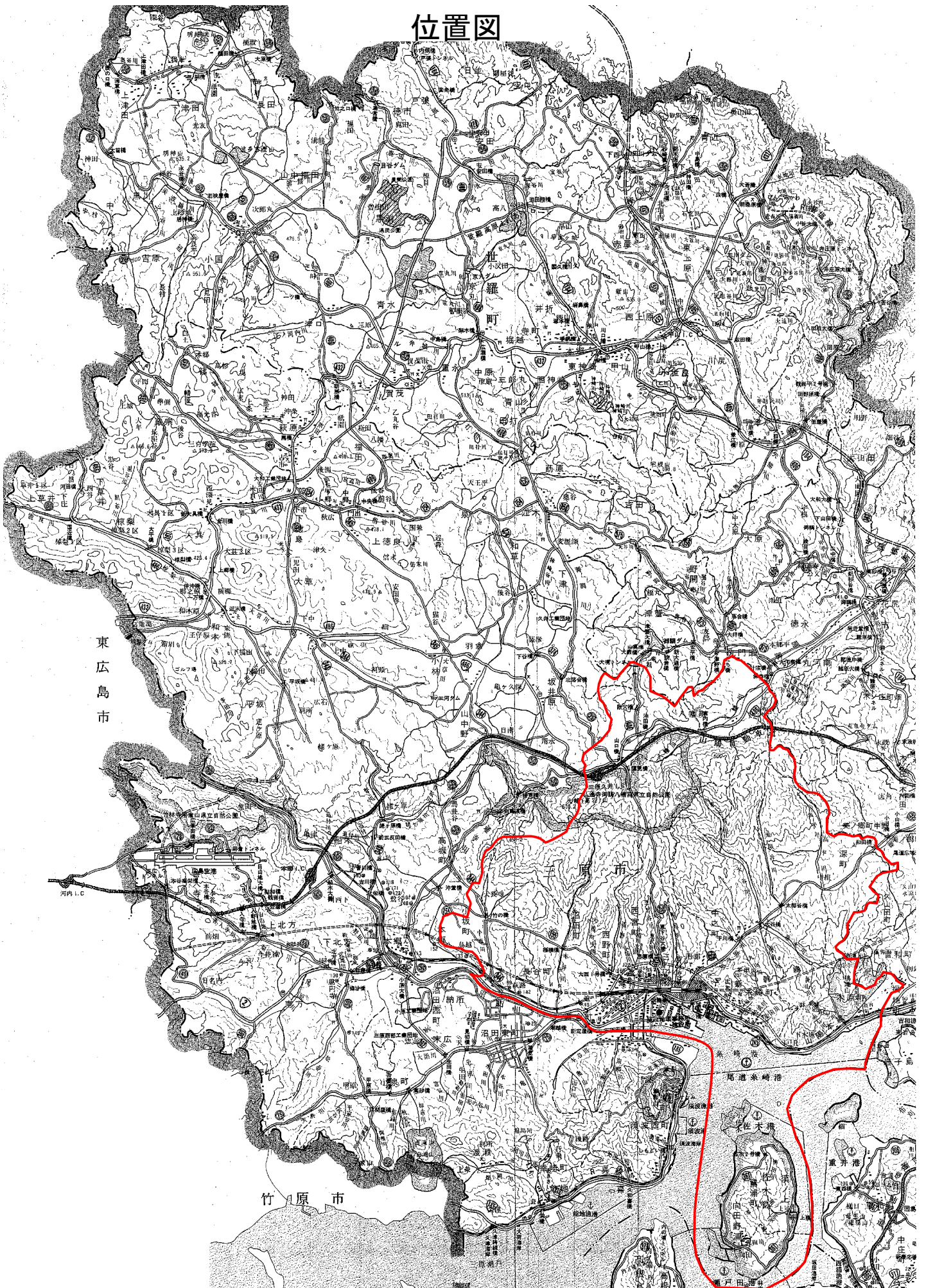
単第0 -0003 表

頁0 -0007

名称・規格など	数量	単位	単価	金額	備考
軽油 パトロール給油,2~4KL積載車給油	3	L			
中小型トラック(ダブルキャブ) ディーゼルエンジン駆動 乗車定員6名最大積載質量1250kg	1	時間			
諸雑費	1	式			
*** 単位当たり ***	1	時間			

1 時間 当り

# 位置図



東山梨市

彦根市

佐天島

向田島