



みはらのひろば

Anything information

お知らせ、イベント、募集、制度など、生活に関する情報をお伝えしました。

中心市街地おもてなし支援事業費補助金の申請団体を募集

中心市街地の活性化を目的として、ふるさと大使の熊谷 喜八さんの監修で、地元食材を活用した市のPRメニューを開発・提供する団体に補助金を交付します。

☒ 市内5店舗以上(うち、中心市街地内3店舗以上)で構成する団体

【補助率】4分の3

【補助上限】150万円

☑ 24日(金)までに申請書を商工振興課

(☎ 0848-67-6072)へ

※申請前に要相談。



↑市HP

市民活動団体育成事業補助金の申請団体を募集

まちづくり活動の第一歩を踏み出す市民活動団体に補助金を交付します。

☒ 設立後5年以内で、応募要件を満たす団体

【補助額】上限5万円(1団体につき2回まで)

☑ 30日(木)までに申請書などを地域企画課(☎ 0848-67-6184)へ

※応募の手引きと申請書は地域企画課(市役所本庁4階)、各支所、市HPに用意。



↑市HP

元宗郷保育所を入札により売却します

☑ 宗郷四丁目213番(地番)

【申込期間】5月11日(月)~14日(木)

【入札日】5月20日(水)

【現地見学期間】

4月8日(水)~24日(金)

【質問受付期間】

4月27日(月)~30日(木)

【入札予定価格】

31,562,100円(土地及び建物)

【実測面積】1,444.52平方メートル

☑ 資産管理課(☎ 0848-67-6012)

※詳しくは市HPで確認してください。



↑市HP

コミュニティ助成事業が完了

宝くじ収益金を財源とした、(一財)自治総合センターの助成金を受けて、本町連合町内会が総額250万円分の備品を整備しました。

☑ 地域企画課(☎ 0848-67-6184)

☎ 0848-64-7101)

国民年金の保険料

令和8年度の保険料は、月額1万7,920円です。前払いや口座振替により、割引制度を利用できます。

【学生の納付特例制度】

申請により在学中の納付が猶予されます。※4月中旬に日本年金機構からはがきが届いた人は、そのはがきを返送することで申請できます。

☑ 市民課(市役所本庁1階)、各支所または三原年金事務所へ

☑ 年金手帳または基礎年金番号通知書と、学生証または在学証明書

☑ 市民課(☎ 0848-67-6051)

☎ 0848-67-6062)

固定資産税・都市計画税(第1期)の納期限は30日(木)です

納税通知書は4月初旬に発送します。

【縦覧帳簿の縦覧】

評価額を比較することができます。

☑ 30日(木)まで

☑ 資産税課(市役所本庁2階)、各支所

☑ 運転免許証など本人確認書類

※法人の場合は、法人から窓口に来る人への委任状が必要です。

【所有資産の確認を】

土地や家屋の内容に変更があっても、不動産登記の申請や各種申告がされていないために、変更内容が課税に反映されていない場合があります。納税通知書に添付した土地・家屋課税明細を確認してください。

【償却資産の実地調査に協力を】

☑ 法人または個人事業者

☑ 資産台帳の提出や現物照合など

※申告誤りなどがある場合、過年度にさかのぼり修正します。

☑ 資産税課(☎ 0848-67-6032)

☎ 0848-67-5934)

6日(月)~15日(水)は春の全国交通安全運動実施期間です

【重点取り組み事項】

①通学路・生活道路における子どもをはじめとする歩行者の安全確保

②「ながらスマホ」の根絶や歩行者優先などの安全運転意識の向上

③自転車・特定小型原動機付自転車の交通ルールの理解・遵守の徹底

④高速道路での交通事故防止

☑ 生活環境課

(☎ 0848-67-6179)



↑市HP



全ての事業所・企業が対象 経済センサス-活動調査

名称、所在地などの基本的な項目や、事業内容、売上などの経済活動の実態について調査を行います。過去の調査で所在が確認できた事業所に回答依頼書を郵送しますので、期限までにインターネットで回答をお願いします。未回答の事業所や新規事業所には、5月以降に調査員が訪問して調査票を配布します。

☑ 4月中旬~6月上旬

☑ 市内の全ての事業所・企業

☑ 総務課

(☎ 0848-67-6022)



↑市HP

70歳から敬老優待乗車証が利用できます

敬老優待乗車証を提示すると、1回につき100円で市内を運行する路線バスに乗車できます。

☑ 市に住民登録がある70歳以上の人
☑ 運転免許証やマイナンバーカードなどの本人確認ができる物

☑ 高齢者福祉課(☎ 0848-67-6055)

☎ 0848-64-2130)または各支所

相続・遺言に関する相談会

広島司法書士会では、相続・遺言に関するさまざまな悩みを抱える人の相談に応じる無料相談会を実施します。

時 26日(日)10時～16時

【面談場所】広島司法書士会総合相談センター(広島市中区)

【面談相談】082-221-5345(要予約)

【電話相談】082-511-7196(予約不要)

障害のある人の就労応援相談

障害のある人が無理なく働けるように、関係機関と連携して職場見学や就職活動に必要な準備など、就労に向けて全面的にサポートします。

時 29日を除く毎週月～金曜日各9時～17時

所 サン・シープラザ3階

対 市内在住の障害のある人、またはその家族・支援者

※障害者手帳の有無は問いません。

問 障害のある人の就労応援相談ステーション

(TEL 0848-63-3319) 市HP →



看護職のためのハローワーク出張相談

進学・就業の相談や再就業に向けた支援、看護に関する相談などに広島県ナースセンターの看護職員が応じます。

時 5月7日(木)、7月2日(木)各13時30分～15時30分

所 ハローワーク三原(館町一丁目)

問 広島県ナースセンター

(TEL 082-293-9786)



↑ 広島県ナースセンターHP

広島県都市再開発の方針に関する都市計画素案の閲覧・公聴会の開催

【閲覧】

時 土・日曜日、祝日を除く4月14日(火)～30日(木)各8時30分～17時15分

所 都市開発課(市役所本庁5階)、東部建設事務所三原支所(円一町二丁目)、広島県都市計画課(広島市中区)

問 広島県都市計画課

(TEL 082-513-4117)

内 広島県都市再開発の方針素案

【公聴会】

時 5月20日(水)14時～16時

所 広島県福山庁舎(福山市三吉町)

申 問 公述を希望する人は、閲覧期間中に公述申出書を広島県都市計画課へ

※公述の申し出がない場合は中止。



↑市HP

2等陸・海・空士などを募集

【区分】①2等陸・海・空士②一般曹候補生
対 ①②18～32歳(採用予定月の末日現在、33歳未満の人)

【応募期間】①5月14日(木)まで②5月7日(木)まで

【試験日】①ウェブ試験 5月16日(土)・17日(日)のうち指定する1日、身体検査・口述試験 6月17日(水)～21日(日)のうち指定する1日

②1次試験 5月16日(土)・17日(日)のうち指定する1日、2次試験 6月17日(水)～21日(日)のうち指定する1日

※詳しくは自衛隊HPで確認してください。

問 自衛隊広島地方協力本部尾道出張所

(TEL 0848-22-6942)



↑自衛隊HP

世界自閉症啓発デーにちなみ本庁舎をブルーライトアップ

2日(木)は「世界自閉症啓発デー」、2日(木)～8日(水)は「発達障害啓発週間」です。自閉スペクトラム症は、社会性・対人関係の障害や言葉の発達の遅れなどが特徴的な、発達障害の一つです。障害について正しい理解と認識を深めるため、本庁舎をシンボルカラーの青色にライトアップします。

時 2日(木)～8日(水)各19時～22時

所 市役所本庁舎

問 障害者福祉課(TEL 0848-67-6060)
FAX 0848-64-2130)



点訳ボランティア養成講座の受講生を募集

時 5月16日(土)～10月10日(土)の毎週土曜日各13時30分～15時30分(8月8日・15日を除く全20回)

所 サン・シープラザ4階

内 点字やパソコン点訳方法の習得

対 初めて点字を学ぶ人で、講座修了後市内で活動できる人

定 10人

料 ¥1,000円(資料代)

申 4月30日(木)までにボランティア・市民活動サポートセンター

(TEL 0848-67-9339)へ

社協HP →



人権ひろば

今月のテーマ

女性活躍のさらなる推進に向けて

・商工振興課・

問 商工振興課

TEL 0848-67-6013

女性の活躍推進企業データベース →



女性活躍推進法が新たなステージへ

4月1日から「女性活躍推進法」が改正されます。これにより、法律の期限が10年延長され、令和18年3月末まで継続されることになりました。背景には、男女の賃金格差や女性管理職の少なさが依然として課題となっている現状があります。今回の改正後、従業員101人以上の企業に対し、男女の賃金差異や女性管理職比

率の公表が義務化されます。

市では令和4年度から、女性活躍推進事業を展開しており、企業の環境改善を支援する専門家の派遣や、女性向けの就職マッチングイベントなどを開催しています。引き続き、誰もが自分らしく、希望に応じて働き続けられる街をめざして取り組みます。

人権標語 見つめ直そう 自分の発言 見つめ直そう 自分の行動 (小学6年生)

健康

献血に協力を

日時	実施場所
25日(土) 10:00~12:00 13:30~15:30	マックスバリュ 本郷店 (下北方一丁目)

申 予約も可。日本赤十字社HPまたは県赤十字血液センター
(TEL 0120-150-554)へ
問 保健福祉課
(TEL 0848-67-6234)



↑日本赤十字社HP

高齢者肺炎球菌予防接種のお知らせ

対 市内に住民登録している①②のいずれかに該当する人
※既に接種したことがある人は対象外。
①65歳の人
②接種日に60~64歳で、心臓・腎臓・呼吸器または免疫の機能に重い障害がある人(身体障害者手帳1級に相当する人)
所 県内の広域予防接種受託医療機関
※接種券・予診票などを持参。
※①誕生月の翌月上旬に接種券と予診票を送付します。
※②事前に手続きが必要です。
¥ 自己負担額 3,300円
※生活保護世帯・市民税非課税世帯の人は、事前の手続きで無料になります。
申 接種券・本人確認書類を持参し、保健福祉課(市役所本庁1階)または本郷・久井・大和保健福祉センターへ
※代理人の申請は印鑑が必要です。
問 保健福祉課(TEL 0848-67-6205)



市HP →

沼田川クリーンキャンペーン

時 19日(日)8時30分~10時30分
所 沼田川、御調川、白竜湖周辺
内 河川敷などの清掃
問 三原法人会(TEL 0848-62-0524
FAX 0848-62-1373)

こどものアトリエ ポポロの春「ポポロの階段を春色に彩ろう!」

誰でも楽しめるアート教室で階段アートの挑戦します。

時 5月9日(土)13時30分~16時

所 芸術文化センターポポロ(TEL 0848-81-0886)

対 4歳児~小学6年生
定 10人

¥ 1,000円

申 ポポロHP内の申込フォームから

ポポロHP →



まちづくりチャレンジ(全5回)

「まちと関わって何かしたい」「地域で活躍してみたい」「つながりを増やしたい」人のチャレンジを応援する講座です。ワークショップなどを通して、自分のやりたいプランの計画から発表まで行います。

【第1回】5月16日(土)14時~17時

【第2回】6月7日(日)10時~13時

【第3回】7月4日(土)14時~17時

【第4回】8月30日(日)10時~13時

【第5回】9月27日(日)14時~18時

所 コワーキングスペースarica(本町一丁目)

対 市内で新しいことにチャレンジしたい人、まちづくり活動に関心のある人

定 10人程度

申 4月30日(木)までに申込フォームから

問 まちづくり三原

(TEL 0848-63-5538)



↑申込フォーム

学び・体験

食生活改善推進員養成講座

時 7月~12月の全6回各10時~15時
所 本郷保健福祉センター
内 食生活を中心とした健康についての講義と実習
対 受講後に食育推進の活動ができる人
申 6月19日(金)までに保健福祉課(TEL 0848-67-6053)へ
市HP →

三原だるまを作ろう

時 5月6日(水)を除く4月と5月の月・水曜日各13時~16時、土曜日10時~13時
所 申 問 うきしろロビー(城町一丁目)
TEL FAX 0848-67-5877)
定 各10人
¥ 面相描き800円、制作体験1,500円



城下町三原てくてくガイド

時 4月11日(土)、5月9日(土)各10時30分~12時
【集合場所】うきしろロビー(城町一丁目)
内 三原城天主台跡や船入やぐらなど希望する場所を案内
問 三原観光協会(TEL FAX 0848-67-5877)

三原やっさ踊り振興協議会 公開踊り練習

時 14日(火)18時30分~19時30分
所 ペアシティ三原西館2階
問 観光課(TEL 0848-67-6014
FAX 0848-64-4103)
※見学・踊りの参加も可能です。
※申込不要。



不在時の荷物は、宅配ボックスで受け取ろう ~4月は再配達削減PR月間です~

「玄関前への置き配は、荷物が見えて心配」「再配達の依頼をするのが面倒」といった悩みを解決してくれるのが、宅配ボックス。不在時でも荷物の受け取りができ、鍵付きで安心です。

宅配ボックスをはじめとして、太陽光発電設備や蓄電池など、環境に配慮した設備の導入費用を補助しています。

【申請期限】令和9年2月26日(金)まで
申 郵送または持参で申請書(市HPに用意)を生活環境課
(〒723-8601港町三丁目5番1号
TEL 0848-67-6194)へ



↑市HP

補助対象	市民				
	①太陽光発電設備	②蓄電池	③宅配ボックス	④エネルギー管理システム	
補助上限額	15万円 (5万円/1kw)	5万円 (補助率1/3)	2万円 (補助率1/2)	2万円 (補助率1/2)	
対象者	・①~④を新たに設置する個人 ・①~④が設置された住宅を新たに購入する個人				
補助対象	事業者				
	⑤太陽光発電設備	⑥蓄電池	⑦高効率空調設備	⑧高効率照明機器	⑨省エネ診断
補助上限額	150万円(7万5千円/1kw)	100万円 (補助率1/3)	40万円 (補助率1/2)	60万円 (補助率1/2)	1万1千円 (補助率1/2)
対象者	⑤⑥を新たに設置する事業者		⑨を受診後(過去に受診した事業者を含む)、既設の⑦⑧を更新する事業者		⑨を受診する事業者

子育て応援

祝日の小児科救急当番医院

日時	医療機関
29日(水) 9:00~12:00 13:00~17:00	三原市医師会休日 夜間急患診療所 (宮浦一丁目) TEL 070-3779-5600

※診療時間内に事前に電話連絡してください。

子どもの発達について相談できます

保健師や臨床心理士、言語聴覚士などが子どもの発達相談に応じます。子どもの言葉や行動などについて、心配なことがある場合は気軽に相談してください。

時 29日を除く毎週月～金曜日各9時～17時

所 サン・シープラザ3階またはこども安心課(市役所本庁2階)

対 18歳未満の子と保護者

申 問 こども安心課「すくすく」

TEL 0848-67-6359

FAX 0848-67-5934

保護者のための“子どものこころ”相談室

時 23日(木)13時30分～15時30分

所 こども安心課(市役所本庁2階)

内 臨床心理士による相談

対 幼児期・児童期・思春期の子どもの保護者、子どもに関わる支援者

定 2人

申 21日(火)までにすくすくメール、またはこども安心課

TEL 0848-67-6088)へ

すくすくメール➔



ひきこもり家族勉強会「はてラボ」

時 15日(水)13時30分～15時

所 サン・シープラザ4階

内 「ひきこもり理解のための基礎知識」

対 ひきこもりの悩みを持つ家族

申 ひきこもり相談支援ステーション

TEL 0848-36-6250)へ



↑社協

ひきこもり相談

時 29日を除く毎週月～金曜日各9時～17時

所 サン・シープラザ4階

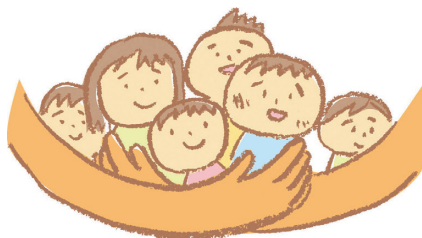
対 おおむね18歳以上64歳以下のひきこもり当事者とその家族

申 ひきこもり相談支援ステーション

TEL 0848-36-6250)へ



↑市



アレルギー疾患の相談ができます

時 21日(火)13時30分～15時30分
※4月以降毎月第3火曜日に実施。

所 申 県東部保健所(尾道市古浜町)

TEL 0848-25-4641)

内 アレルギー疾患についての個別相談(生活相談、栄養相談)

用 お薬手帳や母子健康手帳(子どもの相談の場合)



↑市

高齢者向け運動機器の5～9月利用者を募集します

所 本郷保健福祉センター

内 運動機器を利用した介護予防トレーニング

利用可能日(開始日)	時間
毎週金曜日 (5月8日から)	①8:45～9:15 ②9:15～9:45
毎週水曜日 (5月13日から)	③9:45～10:15

※新規利用者と1年以上利用していない人は事前講習会への参加が必要です。4月21日(火)、24日(金)、28日(火)各10時～12時に行う事前講習会を受講してください。※講習会の日程は変更となる場合があります。

対 要支援・要介護認定を受けていない65歳以上の人

定 各時間帯5人

※申込多数の場合は抽選。

申 4月10日(金)までに申込フォームから、または高齢者福祉課(TEL 0848-67-6055)へ



↑申込フォーム

若者の発達相談ができます

保健師や臨床心理士が若者の発達相談に応じます。心配ごとを年齢に関係なく誰でも気軽に相談してください。

時 24日(金)9時～17時

所 申 保健福祉課(市役所本庁1階)

TEL 0848-67-6053

FAX 0848-64-2130)

子育て世代の悩みを解決!

すくすくの催し

母乳相談・ごはん相談などを定例開催
詳しくはこちらから



←市

いつでも悩み相談OK!

TEL 0848-67-6217

メールでも受け付けています。

児童館 ペアシティ三原 西館2階



の催し

休館日 毎週火曜日

開館時間 10時～19時

申し込みは5日(日)から

(TEL FAX 0848-67-1123)へ

←市



「みはら歴史と観光の会」コラボイベント 三原城のヒミツ

要申込 雨天中止

時 12日(日)10時30分～12時30分 所 三原駅周辺(ラフラフ集合) 内 三原城周辺の探索 対 小学生～高校生 定 10人

フェンシング体験 要申込

時 12日(日)14時～15時 所 サン・シープラザ4階 内 フェンシングの体験会 対 小学生 定 10人 用 飲み物、タオル、室内用シューズ

ベビーマッサージ 要申込

時 23日(木)10時30分～12時 対 保護者と2～8カ月の子 定 7組 用 バスタオル

ファミサポ交流イベント「提供会員さんとあそぼう!」

時 24日(金)11時～12時 内 読み語り、ふれあい遊び、ファミサポ活動の相談など 対 ファミサポに関心がある子育て中の人