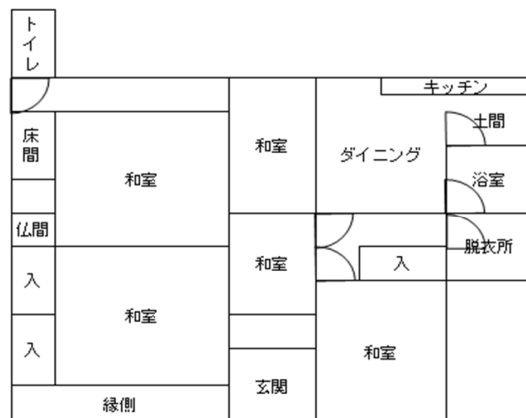


物件番号	398			登録日	令和8年2月26日				
所在地	三原市沼田東町納所1368								
取引形態	売買			価格	1,000,000円				
用途	定住住宅			建築年	昭和7年建築、昭和41年増築				
構造	木造平屋建			間取り	5DK				
土地面積 (公簿)	宅地：627.92㎡ (約190坪) 畑：234㎡ 山林287㎡			建物面積 (延べ床面積)	114.33㎡ (約35坪)				
補修の要否	多少の補修が必要			補修の費用負担	入居者				
補修部位	内装・水回りなど								
設備状況	電気	中国電力		ガス	プロパン		風呂	灯油	
	水道	上水道		下水道	その他		トイレ	汲み取り／洋式	
	駐車場	有		庭	有		納屋	離れあり	
	ペット	可		その他					
周辺施設 までの距離	スーパー	0.75	km	病院	2.5	km	本郷駅	2.8	km
	広島空港	11.2	km	本郷IC	7.1	km	小学校	2.6	km
特記事項	<p>・田園風景に囲まれた、平屋建ての古民家物件！</p> <p>※市街化調整区域（契約前に三原市役所 建築指導課へ要相談）</p>								

位置図



間取図



物件写真

外観



DK



和室



和室



和室



浴室



洗面



離れ

