

無料&匿名です！

# HIV 抗原抗体検査・梅毒検査

その日に結果が判明する「即日検査」を実施しています！

東部保健所では、HIV 抗原抗体検査・梅毒検査を実施しています。

感染の心配があるときは、ぜひ検査を受けてみましょう。

感染の機会から3か月以内に検査を受けた場合、確実な検査結果が出ないことがあります。その際には、3か月经過後に再検査が必要になります。

## 【即日検査】

平日/毎月 第1木曜日・第3木曜日

①9:30～、②10:45～、③13:00～、④14:00～、⑤15:00～

※第1木曜日は午前（①9:30～、②10:45～）のみ

夜間・休日/なし

※検査日時については変更する場合がありますので、  
当所ホームページで確認してください。



## 検査の流れ

①電話で予約  
検査日の前日までに  
予約が必要です。



②受付・検査  
検査前説明をした後  
採血をします。



③結果説明・相談  
1時間程度で  
結果がわかります。



※確認検査が必要となった場合は、医療機関をご紹介します。



東部保健所以外でも  
検査を実施しています。

所在地：広島県尾道市古浜町 26-12 広島県尾道庁舎

お問い合わせ先：広島県東部保健所保健課保健対策係

電話番号：0848-25-4640 （平日8時30分～17時15分）

# ストップエイズ！まずは早めに「HIV 検査」を

## ○HIV とエイズってなに？

「AIDS（エイズ）」とは、「HIV」というウイルスに感染して免疫力が低下し、決められた様々な疾患を発症した状態を言います。

## ○感染を防ぐには？

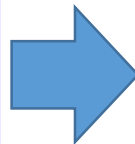
HIV は血液や精液、膣分泌液などに含まれますが、感染力が弱いため、日常生活（握手・入浴・飲み物などの回し飲みなど）ではうつりません。

感染経路は、主に「性的接触による感染」「血液を介しての感染」「母子感染」の3つに限られているため、正しい知識を持ち予防策をとることで、HIV 感染のリスクを減らすことができます。

### 感染経路

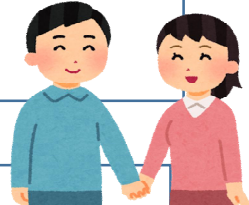
#### （１）性的接触による感染

HIV 感染者の精液や膣分泌液などが、相手の性器や肛門、口などの粘膜や傷口を通して感染（最も多いケース）



### 感染の予防対策

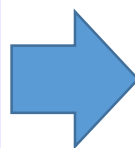
- ・コンドームの正しい使用
- ・安全な性行為の理解



#### （２）血液を介しての感染

血液に含まれている HIV が傷口などを通して体内に入り感染

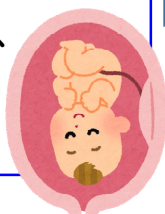
（注射器の共有など）



- ・血液が付着した器具を共有しない
- ・血液に直接触れない

#### （３）母親から赤ちゃんへの母子感染

母親が HIV 感染者の場合、妊娠中・出産時や母乳によって赤ちゃんに感染



- ・母親が投薬治療を受ける
- ・母乳を避け、粉ミルクで育てる 等
- ※詳しくは、専門医に相談すること。