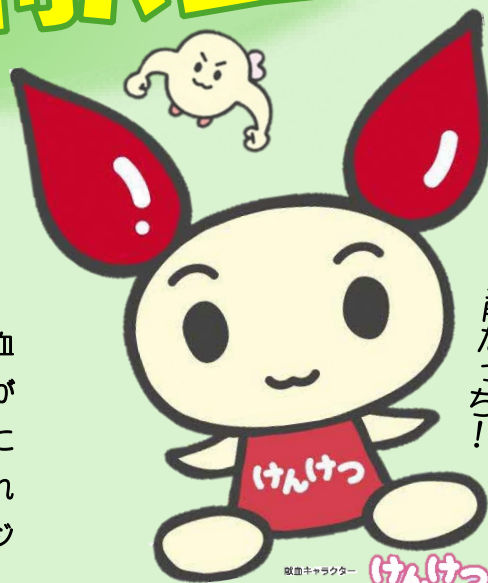
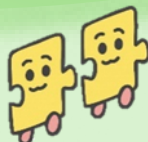


誰かの今をつないでいく。 はたちの献血



献血は身近な
社会貢献だっち！

献血キャラクター けんけつちゃん

あなたのわずかな時間で救える命があります。

広島県では献血者が減少しがちな冬期に若者を中心に広く献血への協力を呼びかけています。献血でいただいた血液は、主にがんや血液の病気など継続的な治療のため毎日多くの患者さんに使われ、命が救われています。初めての献血は緊張するかもしれませんが、はたちを迎えたタイミングで1度、献血にチャレンジしてみませんか？みなさんのお越しを心よりお待ちしております。

血液は
人工的に
造れないから

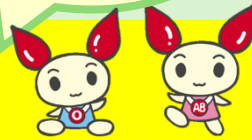
一人あたりの
献血回数・量には
制限があるから

血液は
長期保存
できないから

血液を
必要としている
患者さんが大勢
いるから

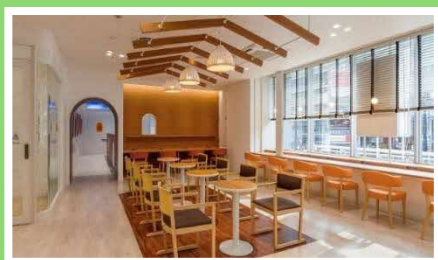


みんなの献血を待っています。



献血ルームはまるで「カフェ」？！

献血ルームは、Wi-Fi が完備され、本やテレビを見ながらリラックスして献血をすることができます。無料のドリンクサービスもあり、献血後にはアイスもいただけます！プレゼントやグッズがもらえるキャンペーンやイベントも随時開催しています。



献血ルーム「もみじ」



献血ルーム「ピース」



無料の自動販売機



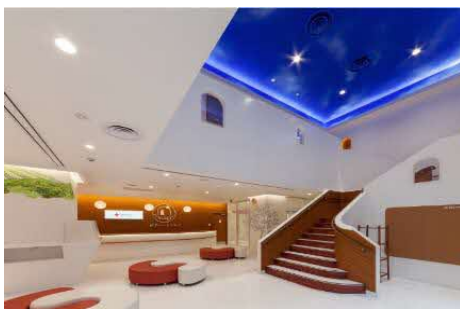
広島県健康福祉局 薬務課

献血ルームについてはウラ面へ



献血ルームのご案内

献血ルーム「もみじ」



所 広島市中区本通 6-11

明治安田生命広島本通ビル 1・2 階

休 定休日なし

時 平日 10:30～13:30、15:00～18:30

土日祝日 10:00～18:00

☎ 0120-634-150(フリーダイヤル)



献血ルーム「ピース」



所 広島市中区紙屋町 2-3-20

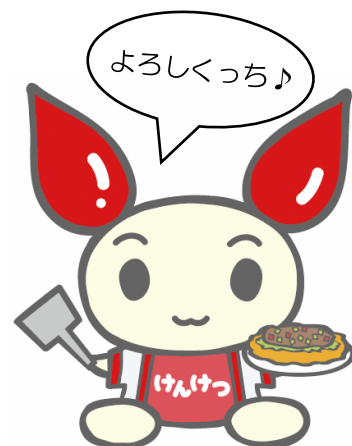
ソシオスクエア紙屋町 4 階

休 定休日なし

時 平日 9:00～12:00、13:30～17:00

土日祝日 9:00～17:00

☎ 0800-2009-150(フリーアクセス)



献血バス

献血ルームの他に、県内を回る「移動献血車」でも、
ご協力いただけます(全血献血のみ)。

日程はホームページで随時ご案内しています。



献血Web会員サービス「ラブラッド」

スマホアプリ「ラブラッド」に会員登録すると、手軽に献血会場の予約や、
事前問診回答をしていただけるのでぜひご活用ください。

- 全国の献血会場の Web 予約
- ポイントをためて景品交換
- 血液の検査結果等を含む献血記録の確認
- 事前問診回答が可能 などが利用できます。



【iPhone】



【Android】

詳しくはホームページをご覧ください。

広島県 はたちの献血

検索

