

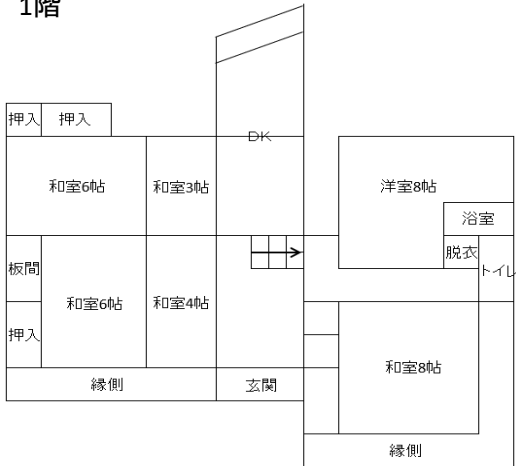
物件番号	280-2			登録日	令和7年12月1日		
所在地	鷺浦町須波2110						
取引形態	売買			価格	3,900,000円		
用途	定住住宅			建築年	昭和1年、昭和46年建築		
構造	木造2階建			間取り	8DK		
土地面積	宅地：488.23㎡（約147坪）				建物面積 （延べ床面積）	220.36㎡ （約66坪）	
補修の要否	多少の修繕必要			補修の費用負担	入居者		
補修部位	内装、2階物置床面・壁など						
設備状況	電気	中国電力	ガス	プロパン	風呂	その他	
	水道	上水道	下水道	その他	トイレ	汲み取り/和・洋式	
	駐車場	有り（軽複数台）	庭	有り	納屋	有り	
	ペット	可	その他				
周辺施設 までの距離	食料品店	2.7 km	診療所	5.1 km	三原駅	徒歩と高速船で25分	
	広島空港	車で約 1 時間	港（高速船）	0.3 km	小学校	0.5 km	
特記事項	・ 港から徒歩圏内の離島物件です。家庭菜園など楽しめる庭付きです！ ・ 三原駅（山陽新幹線・ＪＲ山陽本線）まで高速船（佐木港）と徒歩で約25分！ ・ 土砂災害警戒区域あり（令和 7 年12月1日確認）						

位置図

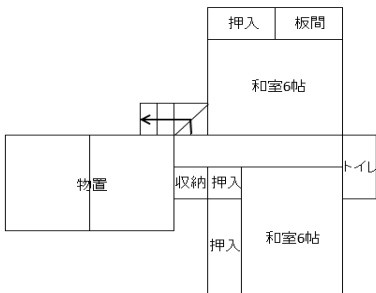


間取図

1階



2階



物件写真

外観



眺望



和室



洋室



DK



浴室



トイレ



2階物置

